

MANUAL DE INSTALACIÓN WISE[®] (BALDOSAS)

EL MATERIAL

El material es un producto de vinilo tejido con soporte de fibra de vidrio reforzado con vinilo. Dado que el material es un producto tejido, su estructura es naturalmente irregular. El material no está aprobado para cuartos húmedos.

IMPORTANTE ANTES DE LA INSTALACIÓN EN GENERAL

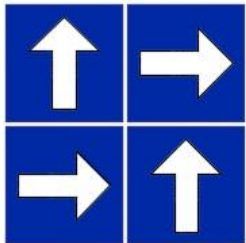
- Al colocar este producto, el RH en cualquier sub-piso de concreto estructural normal no debe superar el 85%. Este valor sólo se aplica a la humedad de la construcción. La medición siempre debe ser realizada por personal especialmente capacitado.
- Tener la superficie lisa y limpia antes de utilizar el pegante. Esto para obtener el mayor provecho del pegante y una mejor adhesión con el material. Según aplicación tratar la superficie con un agente imprimante. Retire con cuidado todo el polvo y partículas sueltas. Cuando se utiliza compuesto de nivelación, es importante para conseguir la resistencia y la uniformidad necesaria.
- Antes de la instalación, el adhesivo y el **WISE[®] BALDOSAS** deben adaptarse a la temperatura ambiente, es decir, una temperatura de al menos + 18 ° C. La humedad relativa del aire debe ser de 30-60%. Asegúrese de que las baldosas se han ajustado a la temperatura ambiente antes de la instalación y que las cajas están almacenadas sobre una superficie plana.
- Utilice adhesivos diseñados para pisos de vinilo y dependiendo del sustrato que se vaya a utilizar. El consumo normal es de alrededor de 4 m² / litro de adhesivo para subsuelos absorbentes y alrededor de 5 m² / litro para subsuelos no absorbentes.
- Utilizar un adhesivo resistente al agua para prevenir posteriores daños por la humedad.
- En el caso de tuberías en plantas, las tuberías deben colocarse de manera que el material del suelo no está expuesto continuamente a temperaturas superiores a 30 ° C, ya que de lo contrario pueden producirse decoloración y otros cambios en el material. Esto también se aplica a las zonas con calefacción por suelo radiante.
- **PARA LA INSTALACIÓN DE PISOS EXTERIORES** se recomienda utilizar únicamente adhesivos epoxi.

Asegúrese que la referencia de WISE[®] es la que aparece en el pedido y compruebe que tiene números de lote iguales. Estos se especifican en cada etiqueta. De no ser así, notifíquelo al fabricante antes de proceder a la instalación.

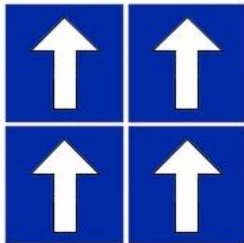
Dado que el material es una tela tejida con las variaciones naturales en la estructura, ligeras diferencias en la cortina pueden ser vistos si baldosas se colocan en la misma dirección. Tome nota de la dirección de la flecha en el reverso de acuerdo con las figuras.

SUGERENCIAS DE INSTALACIÓN

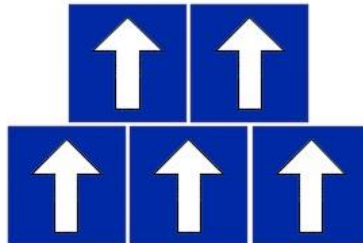
PERPENDICULAR



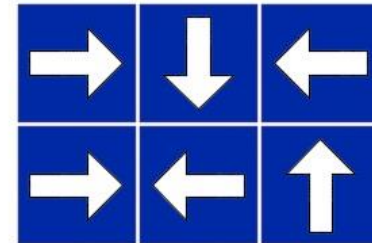
PARALELO



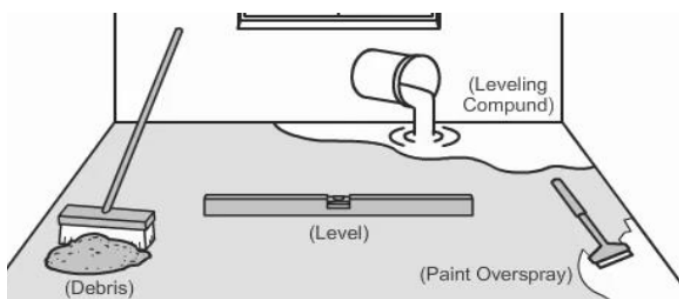
JUNTA PERDIDA



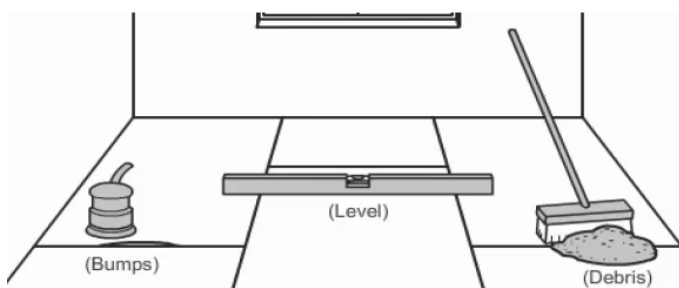
ALEATORIO



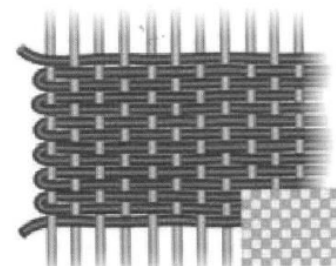
PREPARACIÓN DEL SUBSUELO



Para nivelar la superficie donde se va a hacer la instalación es necesario tener presentes los siguientes materiales: Nivelador, compuesto de nivelación, escoba para remover escombros y pala para esparcir el compuesto.



Finalmente, utilizar un compactador para dejar el piso nivelado correctamente.
(Consultar cap. Preparación de suelo y preparación subsuelo)



Revisar patrones del material para obtener un resultado más homogéneo en la instalación.

INSTALACIÓN

1. Es usual comenzar la instalación desde centro de la habitación. En los pasillos y habitaciones pequeñas puede ser más sencillo trabajar desde un lado al otro y utilizar la línea central como una marca de la guía.
2. La línea central se puede extraer de la siguiente manera: Dibuja una línea desde el centro entre dos de las paredes. A continuación, dibuja la segunda línea para formar una cruz con la otra línea. Para lograr un ángulo recto, puede utilizar el método 3: 4: 5.

3. Comience la colocación de baldosas en el punto central. Trabajar hacia afuera desde la primera baldosa, formando una pirámide. Continuar de esta manera hasta que la primera cuarta parte del piso se complete. Tenga cuidado de seguir las pautas y asegurar que las baldosas se ajustan estrechamente. Si las primeras baldosas no siguen las directrices, esto afectará a todo el proceso. Sólo aplicar adhesivo sobre un área de un tamaño que se pueda cubrir con baldosas, mientras que el adhesivo mantiene la consistencia adecuada.
4. Por lo que se necesita tiempo para cortar baldosas de borde, la mejor manera de aplicar adhesivo puede ser en la zona donde las baldosas completas se establecerán primero. Una vez hecho esto, cortar todas las baldosas de borde y ponerlas al mismo tiempo.
5. Después de la instalación, pase un rodillo de peso para juntas sobre todas las juntas longitudinalmente y transversalmente con una presión mínima de 75 kg.

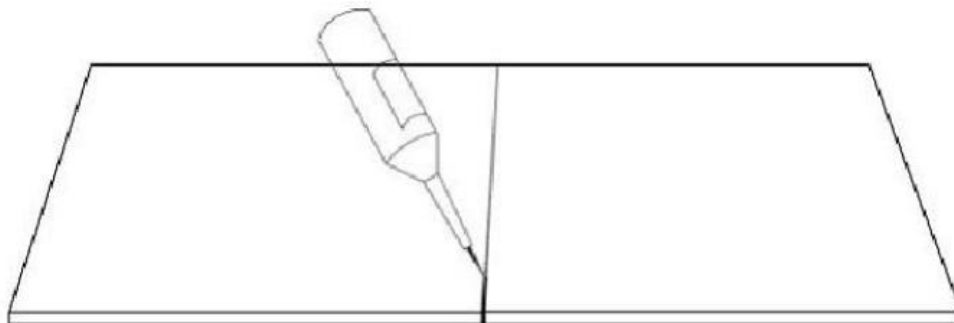
VARIOS

- Si el material está siendo instalado en los pasos de escalera, se deben utilizar molduras.
- Las ruedas en sillas de oficina deben ser de nylon (tipo duro, diseñada para el suelo textil).
- Los muebles debe tener patas de teflón, polietileno, acero inoxidable o similar.
- Algunos tipos de caucho que se encuentran en las ruedas de los carros, alfombras de entrada, etc., pueden causar decoloración en forma de migración. Este tipo de decoloración no se puede quitar.

APLICACIÓN SOLDADURA JUNTAS

Para pegar las juntas se recomienda utilizar una soldadura en frío. Primero, coloque una tira de cinta adhesiva (preferiblemente de superficie lisa) sobre la costura que se quiere soldar, esto para evitar el posterior derrame del adhesivo sobre el material. Luego, haga un corte con el bisturí sobre la costura (junta) para tener como guía la línea cortada por donde se va a introducir el adhesivo. Destape el adhesivo y con cuidado vaya distribuyéndolo a lo largo de la costura.

Durante el tiempo que seca el pegamento, las condiciones del interior, del espacio de trabajo, tienen que permanecer constantes. Espere aproximadamente 10 minutos a que la soldadura en frío seque y posteriormente retire la cinta con los excesos de adhesivo que se encuentren en ella. Es importante cerrar muy bien las costuras para evitar complicaciones posteriores a la instalación.



ADHESIVOS PARA WISE

APLICACIÓN	SUPERFICIE	TIPO ADHESIVO
Piso	Porcelanato/Cemento	PVA base agua
Piso	Madera	PVA Acrilico base agua

LA SOLDADURA DE LAS JUNTAS (UNIONES)

Para soldar las costuras es recomendable utilizar un sistema de soldadura en frío TIPO A de Werner Mueller.



El tarro de los 132g tiene un rendimiento de aproximadamente 60m lineales

Visítenos en www.wisetexfloor.com para mayor información.