

# Home Theater de InterVideo Manual de instalación rápida

## Bienvenido a Home Theater de InterVideo

Home Theater de InterVideo es su solución integral de entretenimiento digital para que disfrute ver y grabar programas de televisión, películas, música, clips de vídeo y reproducción de DVD/ VCD. Dispone de una interfaz de fácil uso que puede verse claramente desde su aparato de televisión del salón o desde su PC. Además, con el mando a distancia puede manejar con facilidad Home Theater desde la comodidad de su sofá. Las funciones de televisión y mando a distancia quizá estén disponibles en todos los modelos.



Printed in



# Instrucciones para la instalación

## Conexión del sintonizador de televisión y la radio FM

(sintonizador de televisión y/o sintonizador de FM no disponible con todos los modelos)

Los conectores y cables necesarios para el sintonizador de televisión pueden variar. Es posible que tenga que adquirir el adaptador apropiado, divisor, conmutador A/B o combinación para finalizar la configuración de su tarjeta sintonizadora de televisión o dispositivo USB externo.

1. Desconecte la fuente de señal de televisión de su sistema de televisión o vídeo.
2. Vuelva a conectar este cable al cable de la tarjeta sintonizadora de televisión/conector de antena de la parte trasera de su PC o dispositivo USB externo.

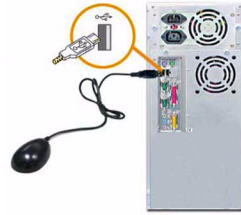
**Nota:** *Home Theater de InterVideo detecta automáticamente si el equipo tiene una tarjeta sintonizadora de televisión instalada. De no ser así, quedan desactivadas las funciones de radio y televisión. Para obtener más información sobre la forma de conectar la tarjeta sintonizadora de televisión, consulte las instrucciones correspondientes que incluye el paquete del sintonizador de televisión.*

## Mando a distancia de InterVideo

(El mando a distancia es opcional en algunos modelos)

1. Abra la cubierta trasera del mando a distancia e inserte dos pilas AAA (se recomiendan pilas alcalinas).
2. Conecte el receptor del mando a distancia en cualquier puerto USB disponible de su equipo.

Su mando a distancia quedará listo para utilizar.



**Nota:** *Cuando utilice el mando a distancia, asegúrese de que no haya ningún objeto obstruyendo el recorrido entre el mando a distancia y la unidad receptora.*

## **Cómo empezar**

### **Cómo iniciar Home Theater**

- En el escritorio, haga doble clic en el botón de acceso directo.
- En el menú Inicio, seleccione Programas > InterVideo Home Theater > InterVideo Home Theater.
- En el mando a distancia, pulse la tecla Home Theater.



### **Cómo iniciar las aplicaciones**

- Desde la página de inicio, seleccione la aplicación con el ratón o las teclas de flecha del teclado.
- Desde el mando a distancia, pulse la tecla correspondiente a cada aplicación: DVD/VCD, TV, imágenes, vídeos, música, radio.

### **Cómo obtener ayuda**

Haga clic en el botón Ayuda en cualquier ventana para obtener ayuda.

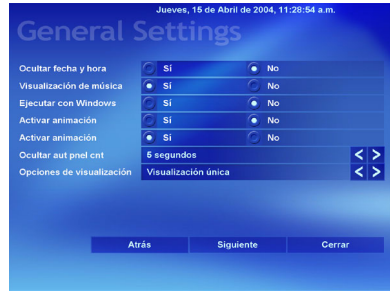


## Configuración

La primera vez que se inicie Home Theater se ejecutará el Asistente de configuración. Siga los pasos para configurar sus preferencias para televisión, imágenes, música y vídeo.

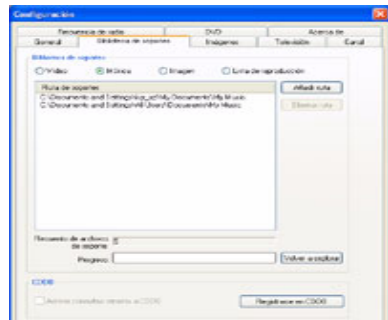
1. Para realizar una configuración básica, abra el asistente de configuración de este modo:

- Inicie Home Theater desde la página de inicio
- Mueva el cursor (ratón del mando a distancia o teclas de flecha) para seleccionar el botón **Configuración**.
- Siga los pasos del Asistente de configuración para establecer sus preferencias de Home Theater



2. Acceda a la configuración avanzada de este modo:

- Desde la barra de tareas de Windows
  - Haga clic en el menú **Inicio**.
  - Seleccione **Programas**.
  - Seleccione **InterVideo Home Theater**.
  - Haga clic en **Home Theater Config**.
- El cuadro de diálogo Configuración contiene fichas para
  - General
  - Biblioteca de soportes
  - Imágenes
  - Televisión
  - Canal
  - TxtEpg
  - DVD
  - Información



**Nota:** Para establecer la ruta de las imágenes, la música, los archivos de vídeo, utilice la ficha Biblioteca de soportes situada dentro del cuadro de diálogo Configuración, para modificar la ruta predeterminada:

C:\Documents and Settings\User Name\My Documents\.....o  
C:\Documents and Settings\All Users\Documents\.....

# Uso de InterVideo Home Theater DVD/VCD

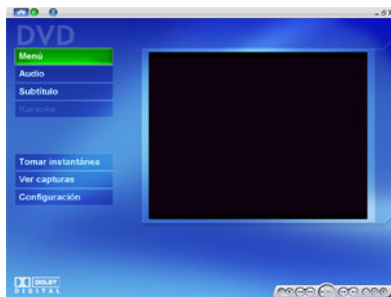
(La función DVD/VCD requiere que esté instalada una unidad de DVD o CD)

## Reproducción

- Inserte un DVD o VCD en la unidad de DVD o CD.
- Pulse **Reproducir** o la barra espaciadora.

## Karaoke

- Inserte un disco Karaoke VCD, SVCD o DVD.
- Conecte el micrófono.
- Pulse **Karaoke** para seleccionar izquierda, derecha o ambos vocales



**Nota:** La tecla Karaoke se activa automáticamente en el menú DVD una vez que se inserta un disco Karaoke

## Televisión

(La función de televisión requiere un sintonizador y señal de televisión. La televisión no está disponible en todas las versiones)

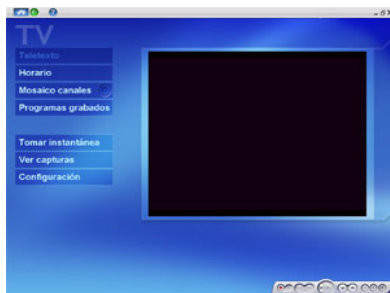
### Configuración de la sintonización de canales

- Seleccione el botón

#### Configuración.

- Seleccione **Exploración automática** para buscar los canales disponibles.

- Seleccione las fuentes de entrada: Las antenas y el cable son fuentes de entrada de televisión, o también se puede utilizar las entradas de S-Video o Composite para conectar una cámara de vídeo o un aparato de vídeo, etcétera.



### Ver la televisión

- Para encontrar fácilmente el programa que está buscando, seleccione el botón **Mosaico de canales** para previsualizar 16 canales.
- Cambie los canales con el mando a distancia o el teclado (Av Pág/Re Pág).

### Cómo programar la grabación de un programa

- Seleccione **Programación**.
- Introduzca el nombre del programa, el canal, la hora, la fecha y la información de la calidad de grabación para configurar la grabación.

**Teletexto** (El botón Teletexto se activa automáticamente en el menú de televisión si se encuentra en la región admitida)

- Desde la página principal del televisor, seleccione **Teletexto** (El botón Teletexto se activa automáticamente en el menú de televisión si su país admite el teletexto).
- El teletexto proporciona información sobre los canales y los programas.


**Guía electrónica de programas** (no disponible en todos los países)

- Desde la página principal de televisión, seleccione **Guía**.
- La EPG proporciona listados de canales e información de programas.

## Imágenes

Se muestran miniaturas de las imágenes guardadas en el directorio seleccionado. En forma predeterminada, se muestran las imágenes de la carpeta Mis imágenes si no se seleccionó otra carpeta durante la configuración. Para añadir nuevos archivos o carpetas, consulte la opción de configuración avanzada.

### Reproducción de carrusel de imágenes

- Para organizar las imágenes, seleccione **Clasificar por nombre** o **Clasificar por fecha**.
- Resalte la(s) imagen(es) que desea ver con el botón marcar/desmarcar del mando a distancia. 
- Seleccione **Reproducir** para iniciar el carrusel de imágenes.
- Si seleccionó música para el carrusel de imágenes durante la configuración, comienza la música. Para establecerla ahora, seleccione Configurar.



### Otros medios

- Home Theater detecta automáticamente los archivos de imágenes guardados en los dispositivos extraíbles conectados al PC, incluido CD-ROM, DVD-ROM, y USB Flash Drive.
- Seleccione **Otros medios** para ver los archivos de imágenes guardados en CD/VCD/DVD y USB Flash Drive.

### Impresión

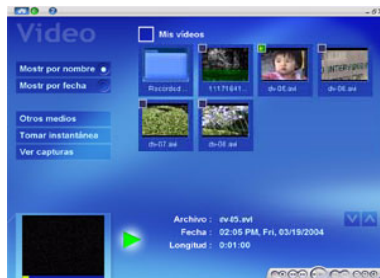
- Para imprimir una imagen, pulse la tecla **Imprimir** del mando a distancia o seleccione Imprimir imagen de la página principal de Imagen.

## Vídeos

Se muestran miniaturas de los vídeos guardados en el directorio seleccionado. En forma predeterminada, se muestran los vídeos de la carpeta Mis vídeos si no se seleccionó otra carpeta durante la configuración. Para añadir nuevos archivos o carpetas, consulte la opción de configuración avanzada..

### Reproducción

- Añada una ruta a la Biblioteca de soportes (se muestran los vídeos de archivos guardados en el directorio “Mis vídeos”. Para añadir archivos de otros directorios, utilice la utilidad de configurador como se describió antes).
- Se exploran las ubicaciones seleccionadas para detectar archivos de vídeos que se puedan mostrar en pantalla.
- Para organizar los vídeos, seleccione **Clasificar por nombre** o **Clasificar por fecha**.
- Resalte el clip de vídeo que desea ver con el botón marcar / desmarcar del mando a distancia.
- Seleccione **Reproducir** para iniciar el clip de vídeo.



## Música

### Biblioteca de soportes

- A partir de su biblioteca de archivos de música, puede crear listas de reproducción exclusivas. Cree y guarde múltiples listas de reproducción para las compilaciones musicales que se adecuen a su variedad de música.
- Clasificar listados por **Álbumes**, **Artistas**, o **Géneros**.

### Cree una lista de reproducción temporaria

- Seleccione de la lista la(s) canción(es) que desea escuchar mediante las **teclas de flecha** y la tecla **Marcar / Desmarcar** del mando a distancia, o el botón izquierdo del ratón.
- Haga clic en Reproducir o pulse la tecla **Reproducir** para empezar a escuchar.
- Para seleccionar todas las canciones de la lista, explore el cuadro de Título con las teclas de flecha y pulse Aceptar en el mando a distancia



## Definir listas de reproducción

- Seleccione de la lista las canciones que desea añadir a la lista de reproducción mediante las **teclas de flecha** y la tecla **Marcar / Desmarcar** del mando a distancia, o el botón izquierdo del ratón.
- Seleccione **Agregar a lista de reproducción** para añadir canciones a la lista de reproducción.
- Seleccione **Ir a la lista de reproducción** para ver, reproducir, guardar o borrar la lista de reproducción recién creada.

## Reproducción de CD / Otros soportes

- Con un CD de audio en la unidad de CD, Home Theater realiza una exploración automática de archivos de música para mostrar en pantalla, junto con otros archivos de música de la Biblioteca de soportes.
- Para reproducir solamente la música del CD, seleccione **Otros soportes** y escoja **Reproducir**.

## Radio

(La radio no está disponible en todas las versiones)

La primera vez que activa la función de radio, realiza una exploración automática para buscar todas las emisoras de radio disponibles. En la lista Mi emisora figuran todas las emisoras disponibles.

### Escuchar radio

- Desde la lista **Mi emisora**, seleccione la emisora que desea escuchar.

### Defina la emisora favorita

- Verifique las emisoras favoritas desde la lista **Mi emisora**.
- Pulse **Agregar a favoritos**.
- Pulse **Mis favoritos** para ver la lista de emisoras favoritas.



### Grabar radio

- Pulse **Grabar** del panel de control o de la tecla correspondiente del mando a distancia.
- Para escuchar la radio grabada, seleccione **Radio grabada**.



## Funciones del mando a distancia



	Función
	Apagado: aplicación o sistema
	Iniciar televisión (TV)
	Imprimir imagen
	Cerrar la aplicación actual
	Iniciar música
	Iniciar imágenes
	Iniciar clips de vídeo
	Iniciar DVD /VCD o menús
	Ratón o teclas de flechas (consulte botón Alternar)
	paso hacia atrás
	Aceptar o Intro
	Volver al capítulo anterior
	seleccionar / marcar / desmarcar
	Reproducir o realizar pausa
	Pasar al siguiente capítulo
	Rebobinado rápido
	Detener
	Avance rápido
	Subir y bajar volumen
	Página de inicio de Home Theater
	Subir y bajar canales
	Silenciar sonido
	Grabar
	Alternar: alterna entre el ratón y las teclas de flechas
	Teclas numéricas 0-9
	Reproducir aleatoriamente la secuencia de reproducción
	Repetir el bucle de vídeo

**Nota:** Pulse la tecla Home Theater para iniciar Home Theater de InterVideo.