

Manual de instalación y uso de una Máquina Virtual que permite la ejecución de aplicaciones de Administración Electrónica

INTRODUCCION

Debido a los requisitos que necesitan las diferentes aplicaciones relacionadas con el proyecto de 'Administración Electrónica', se ha creado una solución alternativa para aquellos usuarios que tengan algún tipo de problema a la hora de trabajar con estas aplicaciones (por problemas de instalación y configuración de los componentes necesarios en su PC). Esta solución se basa en una máquina virtual que viene preparada para poder ejecutar todas y cada una de dichas aplicaciones, con las garantías de que su funcionamiento es correcto.

Como existen diferentes tipos de usuarios, según la aplicación que se vaya a utilizar, y como cada aplicación tiene unos requisitos específicos, se ha creado una máquina con todas las instalaciones necesarias y con la configuración requerida. Para conocer más detalles de las aplicaciones y configuraciones que tiene la máquina, puede ir al apartado de este manual titulado 'Características de la Máquina Virtual para la Administración Electrónica'.

Este manual resumido, detalla los pasos a seguir desde la instalación de la máquina virtual en su equipo local, hasta su uso.

I. INSTALACIÓN DE LA MÁQUINA VIRTUAL

(Descarga de la máquina virtual, y del programa que permite su ejecución)

1. Para la poder utilizar la máquina virtual, antes debemos comprobar que nuestro equipo informático cuente con al menos los siguientes requisitos:

- Un procesador con al menos 400MHz (recomendado 500MHz).
- Al menos 512MB de memoria RAM. (recomendado 1GB de RAM).
- Tener suficiente memoria RAM libre en el sistema, en el momento de ejecutar la máquina virtual. Para esta máquina, la memoria requerida es de 256Mb de RAM más la memoria que necesita el propio programa, en total unos 368Mb libres de RAM.
- Espacio en disco suficiente para poder trabajar con esta máquina virtual. Como mínimo se requieren 6Gb de espacio en disco (10Gb recomendados) para la propia máquina virtual, además de los 150Mb necesarios cuando se realiza la instalación de la aplicación 'VMWare Player'.

2. Desde el enlace indicado en la página, puede descargarse todo lo necesario: desde de la máquina virtual, hasta el software necesario para hacerla funcionar:

2.1. En primer lugar, vaya a ese enlace y descargue la aplicación. Por ejemplo descargue [VMWare-player-2.5.1-126130.exe](#) si tiene Windows, o la según sea su distribución Linux, la que corresponda.

VMWare Player Windows (32-64bits)

Aplicación necesaria a instalar para poder ejecutar una máquina virtual realizada con VMWare. Solo para sistemas operativos Windows 2000, XP y VISTA.

- Contenido de la carpeta:

- [VMWare-player-2.5.1-126130.exe](#)

VMWare Player Linux (32bits)

Aplicación necesaria a instalar para poder ejecutar una máquina virtual realizada con VMWare. Solo para sistemas operativos Linux de 32 bits.

- Contenido de la carpeta:

- [VMware-Player-2.5.1-126130.i386.bundle](#)
- [VMware-Player-2.5.1-126130.i386.rpm](#)

VMware Player Linux (64bits)

Aplicación necesaria a instalar para poder ejecutar una máquina virtual realizada con VMware. Solo para sistemas operativos Linux de 64 bits.

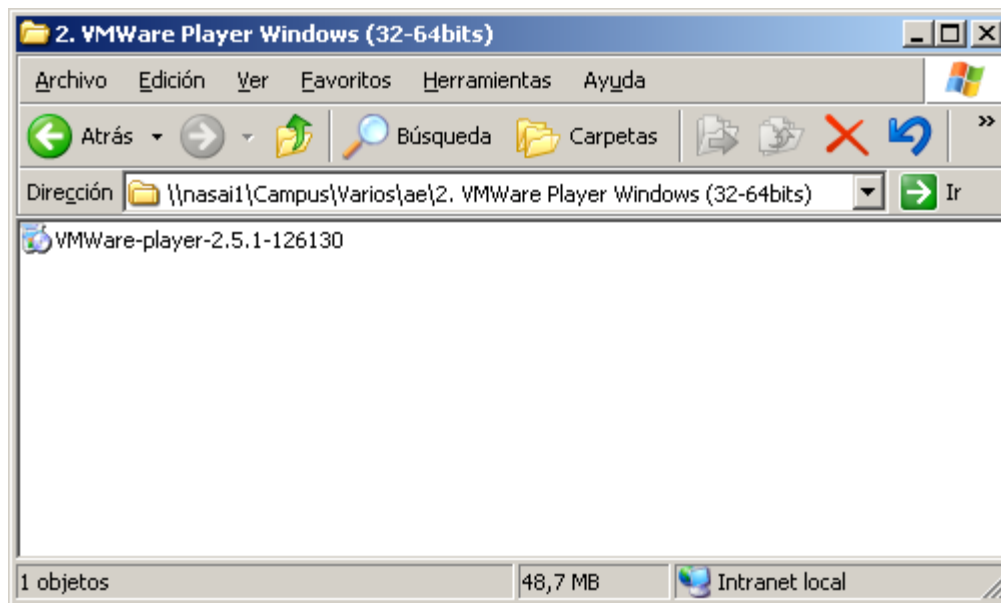
- Contenido de la carpeta:

- [VMware-Player-2.5.1-126130.x86_64.bundle](#)
- [VMware-Player-2.5.1-126130.x86_64.rpm](#)

2.2 Instale la aplicación 'VM Player'.

A continuación mostramos unas imágenes de como hacerlo:

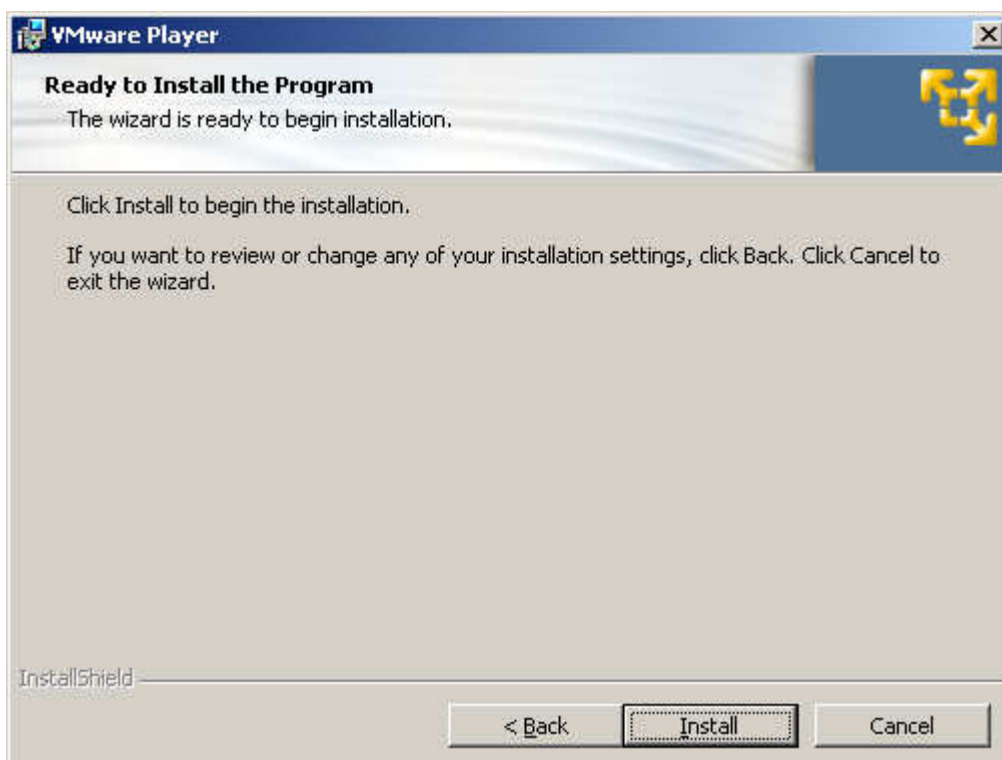
* Ejecute la instalación, haciendo doble click:



* Y siga las instrucciones del asistente, pulsando sobre el botón 'Next':



* Por último pulse sobre el botón de Instalar, para comenzar la instalación:



2.3 Descargue en su PC la máquina virtual [WXPADÉ.zip](#) , y descomprima el fichero en una carpeta de su equipo. Como sugerencia, puede descargarla dentro de una carpeta que se llame 'Mis Máquinas Virtuales', dentro de la carpeta 'Mis documentos'.

