

consensus
ARGENTINA

STARS[★]
STAFFING AND RECRUITMENT SYSTEM ///

Manual de Instalación

Mayo 2011

INDICE

INTRODUCCION	3
1. REQUISITOS	3
(1.1) Sistema Operativo.....	3
(1.2) Microsoft Office	4
(1.3) Base de Datos.....	4
(1.4) Espacio en Disco	5
2. Arquitectura	5
3. Instalación.....	6
4. Configuración.....	8
5. Uso de la Aplicacion	9

INTRODUCCION

Este manual describe el proceso de instalación de “**STARS**”. El manual contiene pre-requisitos de software y seguridad así como descripción de la configuración inicial necesaria.

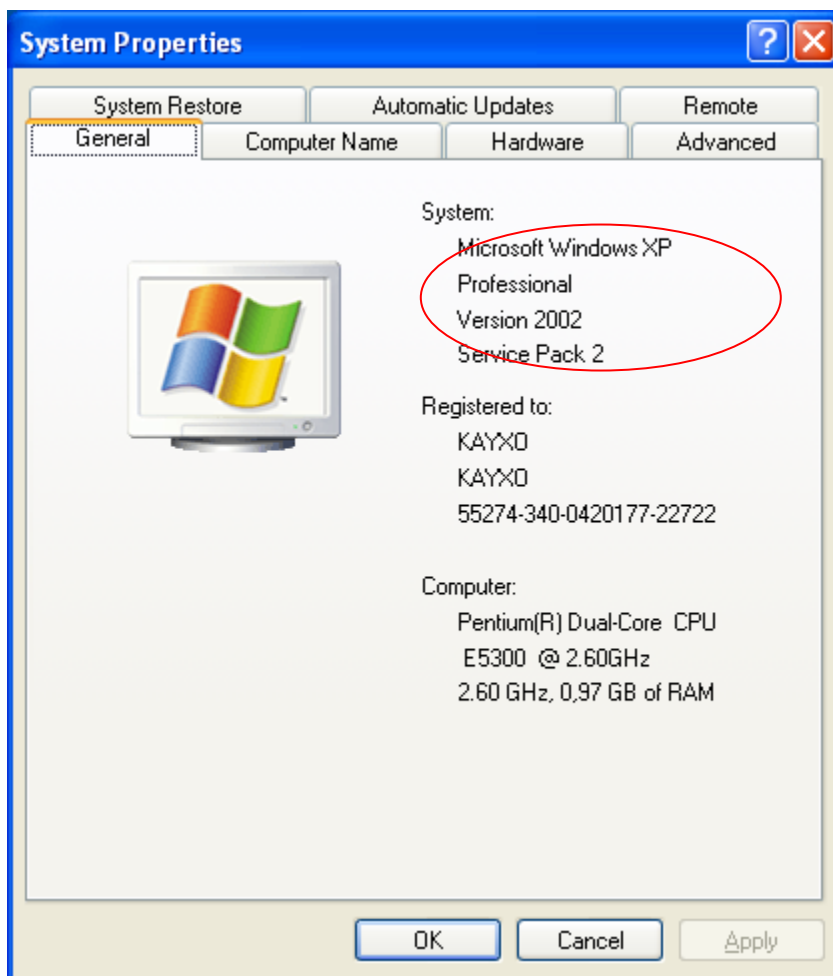
1. REQUISITOS

(1.1) Sistema Operativo

La Aplicación es soportada por los siguientes Sistemas Operativos:

- **Windows XP con SP2 o superior**
- **Windows Vista (32 o 64 bits)**
- **Windows 7 (32 o 64 bits)**

Para poder verificar la Versión y Service Pack instalado de Windows, hacemos click en el botón de Inicio, dentro del mismo hacemos click botón derecho sobre **Equipo** y se nos desplegará un lista en la que seleccionamos **Propiedades**. En la siguiente pantalla podemos visualizar las “Propiedades del Sistema” y dentro de la solapa “**General**” encontraremos la información referente all Windows y Service Pack que tenemos instalado en nuestra Pc.

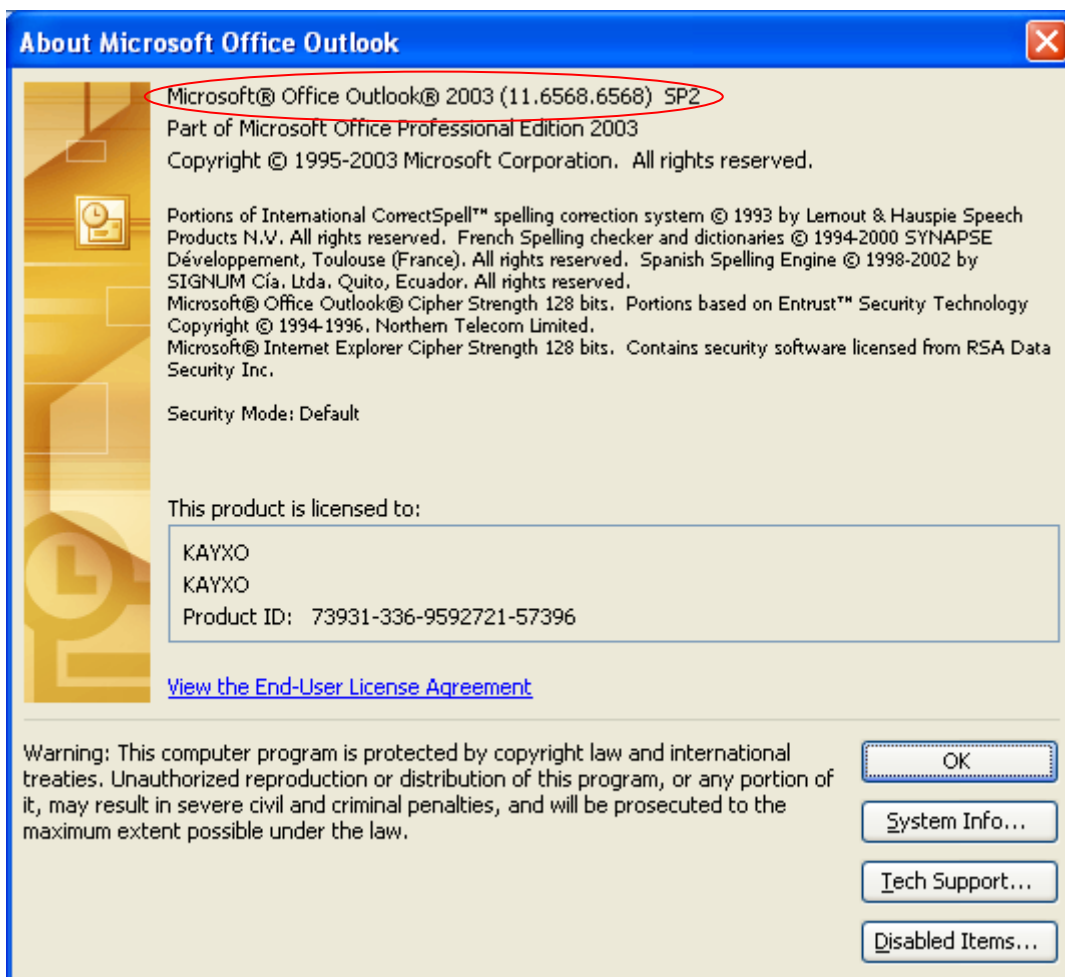


(1.2) Microsoft Office

La Aplicación funciona como un complemento de Microsoft Outlook, las versiones soportadas son:

- **Microsoft Office 2003 con SP2**
- **Microsoft Office 2007**

Para verificar la Versión instalada de Microsoft Office y su Service Pack, ingresando al mismo vamos al Menú **Ayuda** y dentro de este menú seleccionamos **Acerca de Microsoft Office Outlook**. Allí podremos visualizar una pantalla con la siguiente información:



(1.3) Base de Datos

Actualmente están soportadas las siguientes versiones de base de datos:

- SQL Server 2005 o superior, SQL Server Express 2005 o superior.

La Aplicación se conecta a la BD por medio de Sql Server provider.

Los Modos de Autenticación posibles son:

- Autenticación de Sql Server
La aplicación se conecta a la BD por medio de un usuario SQL predefinido. Este usuario debe tener los permisos *db_datareader* y *db_datawriter*.
- Autenticación de Windows
La aplicación se conecta a la BD por medio del usuario conectado en windows. Cada usuario de la aplicación deberá estar definido en SQL y tener los permisos *db_datareader* y *db_datawriter*.

SQL Express

Si no dispone del SQL Server, puede bajarse en forma gratuita un SQL Express (SQLEXPRESS.EXE) desde el sitio de Microsoft: Link

<http://www.microsoft.com/downloads/en/details.aspx?familyid=220549b5-0b07-4448-8848-dcc397514b41&displaylang=en>

Si va a utilizar un SQL Express, y el mismo lo va a instalar en una maquina distinta a las PCs donde ejecutara STARS, debe realizar las siguientes configuraciones:

- 1) Habilitar en el SQL el TCPIP
- 2) En el Firewall habilitar entrante y saliente:
 - a. TCP puerto 1433
 - b. UDP puerto 1434
 - c. Programa C:\Program Files\Microsoft SQL Server\MSSQL10.SQLEXPRESS\MSSQL\Binn\sqlservr.exe (o la ruta en que este el SQL instalado)
 - d. Programa : C:\Program Files\Microsoft SQL Server\90\Shared\sqlbrowser.exe (o la ruta en que este el SQL instalado)

Puede ver instrucciones de como configurarlos en el siguiente link:

<http://www.sevenforums.com/system-security/58817-remote-access-sql-server-express-2008-windows-7-a.html>

(1.4) Espacio en Disco

El espacio en disco requerido dependerá de la cantidad de postulantes que se ingresen al sistema.

Se recomienda reservar para la BD 40 Mb por cada 1000 postulantes.

Adicionalmente se deberá reservar un mínimo de 2 Gb de disco por cada 1000 postulantes para almacenar eventuales documentos Word curriculums de los candidatos que se deseen anexar al sistema. Este requerimiento puede variar dependiendo de los tamaños de documentos enviados por cada postulante.

2. Arquitectura

La aplicación “**STARS**” trabaja en modalidad **Cliente/Servidor**.

El cliente es un addin de Microsoft Outlook y por lo tanto corre dentro del mismo. El servidor corresponde a la base de datos.

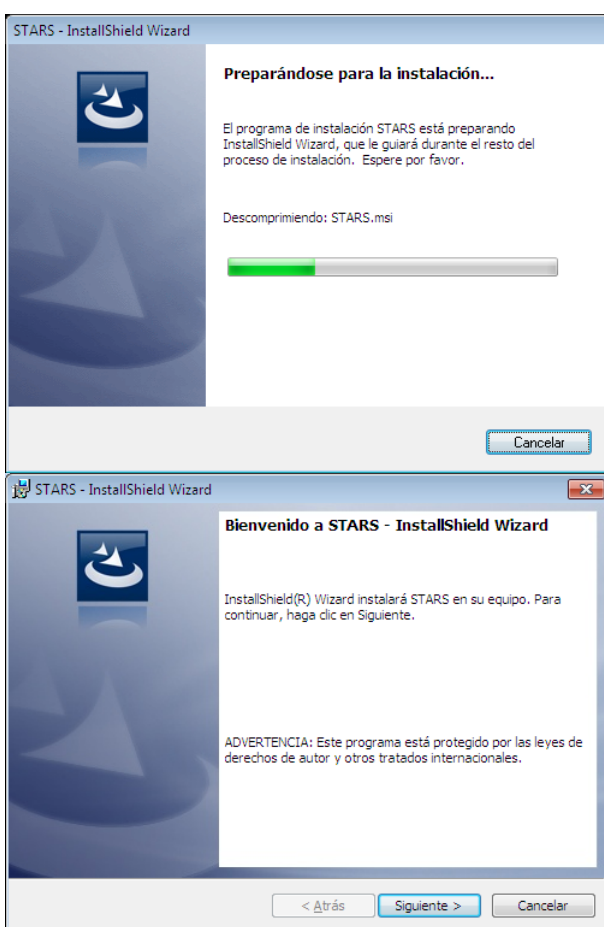
3. Instalación

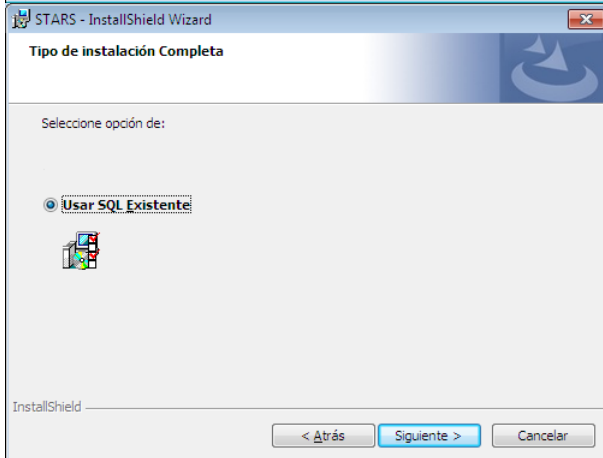
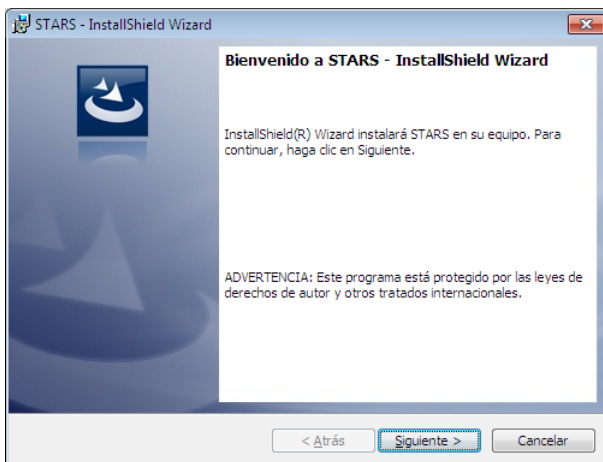
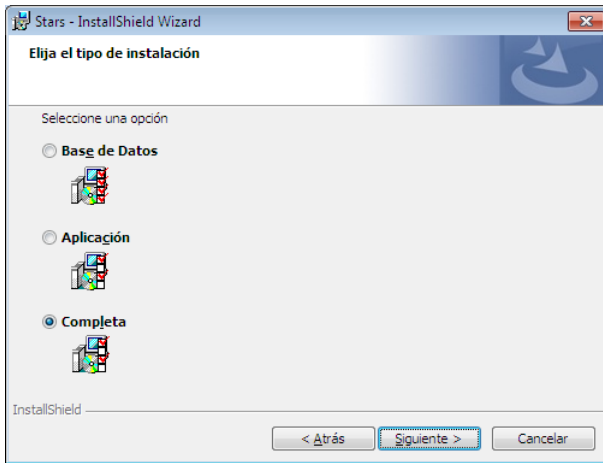
Dada la arquitectura cliente/servidor de STARS, se podrá instalar la componente cliente en una o varias PCs y la Base de Datos en otra actuando de servidor.

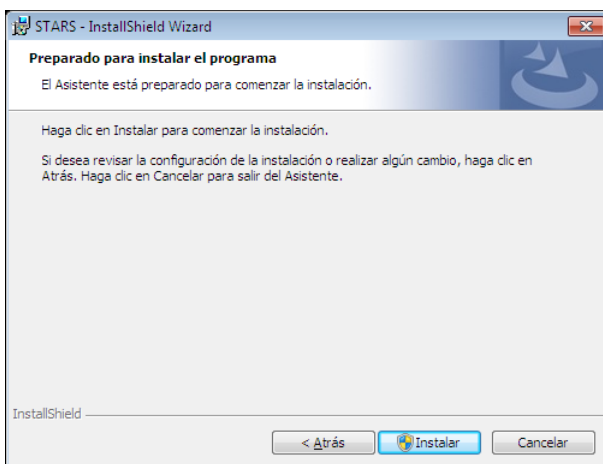
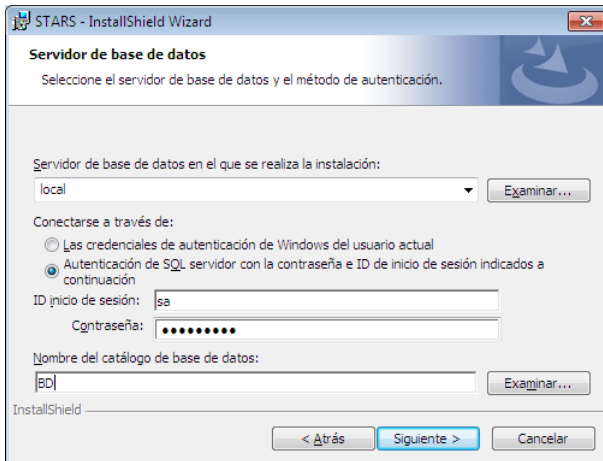
Alternativamente se podría instalar todo en una misma PC, ya sea para el caso de un solo usuario o para pruebas.

Para llevar a cabo la Instalación del Producto "**STARS**" en forma automática, se debe ejecutar el archivo STARS_setup.exe.

Nota: Es requisito contar con un motor de base de datos SQL pre-instalado.







4. Configuración

Una vez instalada la aplicación "**STARS**", los datos de conexión a la base de datos y repositorio de documentos Word, se pueden reconfigurar modificando un archivo en cada PC que contiene la "*Configuración Inicial*" de la aplicación, el mismo se denomina **HRConfig.ini** y se encontrará instalado en la siguiente ruta: "**C:\Archivos de Programas\STARS**".

Ejemplo de HRConfig.ini:

```
[Setup]  
Encripta=Yes  
  
ConnectionString=Data Source=192.168.1.207\SQL2005;Initial Catalog=HR;User  
Id=usuario;Password=clave;  
  
DocumentFolder=///192.168.1.200/RepositorioDocumentos/
```

- **Encripta:** Esta variable puede tomar dos posibles valores: "**YES**" o "**NO**". Si su valor es YES, entonces el sistema desencriptará la password que había sido encriptada

anteriormente mediante el Encriptador (programa ejecutable provisto por Consensus). Si su valor es NO, la Aplicación NO la descriptará y tomará su valor tal como este escrito en este archivo.

- **ConnectionString:** se configura la cadena de conexión a la base de datos. Los parámetros a modificar son los siguientes:

Data Source	Se indica la ubicación de la Base de Datos en el formato "<servidor>\<instancia bd>". Si se utiliza SQL Express <instancia bd> se reemplaza por " SQLEXPRESS ".
Initial Catalog	Es el nombre de la BD, por defecto es " STARS ".
User Id / Password	(solo cuando se usa autenticación de Sql Server) se indica usuario y contraseña.
Integrated Security	(solo cuando se usa autenticación Windows) siempre va " SSPI ".

- **DocumentFolder:** Se define la ruta dónde se almacenarán los archivos de los currículums enviados por los postulantes y otros documentos que se desearan anexar. Observar que se inicia con 3 barras /// y finaliza con una barra /.

Esta carpeta debe tener permisos de lectura/escritura para los usuarios Windows que usen la aplicación.

5. Uso de la Aplicacion

Ingresando a Microsoft Outlook, el usuario tendrá acceso a la Aplicación "**STARS**" mediante un menu ubicado a la derecha y un boton de Captura de emails ubicado en la parte superior del Outlook y de cada email, como se ve en la ilustración:

Inbox - Microsoft Outlook

File Edit View Go Tools Actions STARS Help

New Reply Reply All Forward Send/Receive Find Type a contact to find Capturar STARS Captura de Emails

Mail

Inbox

Favorite Folders: Inbox in stars.consensus@gmail.com, Inbox (115), Sent Items

All Mail Folders: Personal Folders, Deleted Items, Drafts (3), Inbox (115), Junk E-mail, Outbox, Sent Items, Search Folders, stars.consensus@gmail.com

Subject: Received Size

RV: zj original

RV: Nueva postulación en su búsqueda Ref: YB-Psys - ANALISTA PROGRAMADOR ERP

RV: Nueva postulación en su búsqueda Ref: SegInf-BP - SEGURIDAD INFORMATICA

RV: Nueva postulación en su búsqueda Ref: YB-Psys - ANALISTA PROGRAMADOR ERP

RV: Nueva postulación en su búsqueda Ref: SopTex-PSG - SOPORTE TECNICO

RV: Nueva postulación en su búsqueda Ref: PHP-ACA - DESARROLLADOR PHP (Semi-Senior)

RV: Nueva postulación en su búsqueda Ref: Oym-BP - ANALISTA DE ORGANIZACION Y METODOS SSR

RV: Nueva postulación en su búsqueda Ref: YB-PRS - Analista Programador YB6.0

RV: Nueva postulación en su búsqueda Ref: SegInf-BP - SEGURIDAD INFORMATICA

RV: Nueva postulación en su búsqueda Ref: SegInf-BP - SEGURIDAD INFORMATICA

RV: Nueva postulación en su búsqueda Ref: JT-PSG - Jefe de Tecnología y Comunicaciones

RV: Nueva postulación en su búsqueda Ref: OpeNoc-BP - OPERADOR NOCTURNO - CENTRO DE COMPUTO

RV: Nueva postulación en su búsqueda Ref: Oym-BP - ANALISTA DE ORGANIZACION Y METODOS SSR

RV: Nueva postulación en su búsqueda Ref: AFun-PSG - ANALISTA FUNCIONAL Sr. DE LOGISTICA

RV: Nueva postulación en su búsqueda Ref: SegInf-BP - SEGURIDAD INFORMATICA

RV: Nueva postulación en su búsqueda Ref: SegInf-BP - SEGURIDAD INFORMATICA

RV: Nueva postulación en su búsqueda Ref: SABAP-CS - DESARROLLADORES SAP ABAP

Nueva postulación en su búsqueda Ref: SegInf-BP - SEGURIDAD INFORMATICA

Nueva postulación en su búsqueda Ref: OpeNoc-BP - OPERADOR NOCTURNO - CENTRO DE COMPUTO

Nueva postulación en su búsqueda Ref: Oym-BP - ANALISTA DE ORGANIZACION Y METODOS SSR

Nueva postulación en su búsqueda Ref: SAP-Basis (SM) - Administrador SAP BASIS

Nueva postulación en su búsqueda Ref: DBA-TL - DBA SQL Server Junior

Menú de Personalización

Menú de la Aplicación

Administración

- Parámetros
- Parámetros Externos
- Usuarios
- Plantillas de Requerimientos

Configuración

- Campañas
- Clientes
- Contactos de Clientes
- Publicaciones
- Nuevo Candidato

Consultas

- Búsqueda Rápida
- Búsqueda Avanzada
- Búsqueda Inteligente
- Estadísticas
- Log de Errores

STARS **CONFIRMA UNA POSTULACION DEBIDO !!!**

Nombre: gabriel

Nro. Docum:

Nro.Doc	Nombre
33261165	Gabriel Alejandro M...

5 Items