

## **INSTRUCTIVO PARA LA INSTALACION DEL APLICATIVO LEY 25865**

- 1. Consideraciones especiales**
- 2. Requerimientos mínimos**
- 3. Configuración recomendada**
- 4. Instrucciones para la instalación**

### **1. CONSIDERACIONES ESPECIALES**

**IMPORTANTE:**

SI EL EQUIPO A UTILIZAR PARA LA INSTALACIÓN DEL APLICATIVO POSEE EL SISTEMA OPERATIVO WINDOWS NT4, 2000 O XP, EL USUARIO QUE REALICE ESTA TAREA DEBE POSEER PRIVILEGIOS DE ADMINISTRADOR SOBRE EL SISTEMA, Y CADA VEZ QUE SE LE PIDA REINICIAR, POR FAVOR HACERLO E INGRESAR EL MISMO USUARIO, SI ES QUE SE ENCUENTRA EN CONFIGURACIONES QUE REQUIEREN IDENTIFICACION AL INICIAR EL SISTEMA.

LUEGO PARA EL USO HABITUAL DEL PROGRAMA, NO ES NECESARIO QUE SEA EL MISMO USUARIO QUE REALIZO LA INSTALACION, NI TAMPOCO QUE POSEA PRIVILEGIOS DE ADMINISTRADOR. SE ACLARA SOLO PARA CONFIGURACIONES QUE REQUIEREN UNA IDENTIFICACION.

### **2. REQUERIMIENTOS MINIMOS**

- ❖ Microsoft Windows 95
- ❖ Procesador Pentium I 233 MHz.
- ❖ 64 MB de memoria RAM
- ❖ 10 Mb. de espacio disponible en disco para la instalación del programa.

### **3. CONFIGURACION RECOMENDADA**

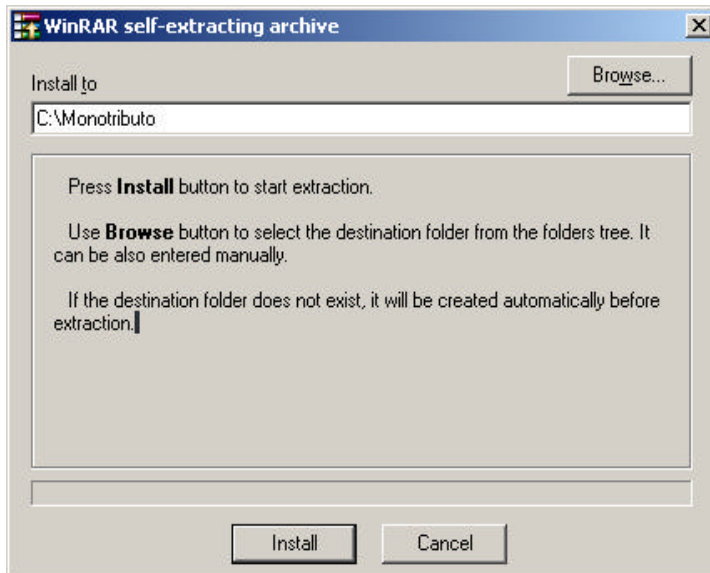
- ❖ Microsoft Windows 98 SE, 2000, XP
- ❖ Procesador Pentium III 850 MHz. o superior
- ❖ 256 MB de memoria RAM
- ❖ 10 MB. de espacio disponible en disco para la instalación del programa.

#### **4. INSTRUCCIONES PARA LA INSTALACION**

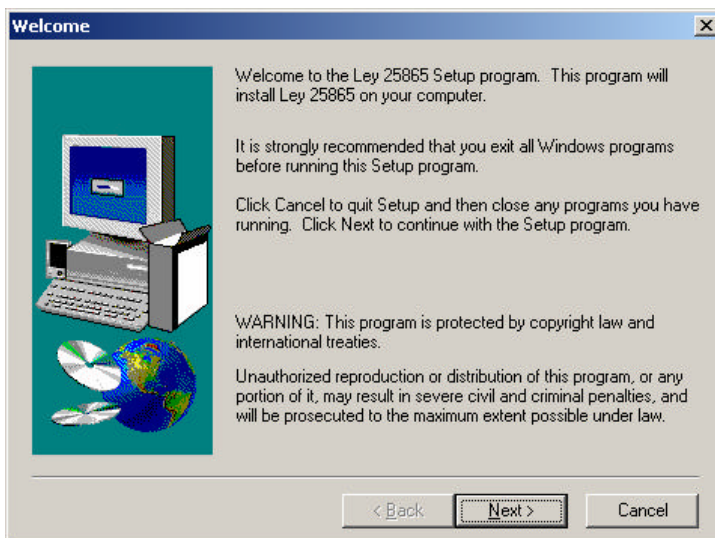
##### **IMPORTANTE:**

SI EL EQUIPO A UTILIZAR PARA LA INSTALACIÓN DEL APLICATIVO POSEE EL SISTEMA OPERATIVO WINDOWS 2000 O XP, EL USUARIO QUE REALICE ESTA TAREA DEBE POSEER PRIVILEGIOS DE ADMINISTRADOR SOBRE EL SISTEMA, Y CADA VEZ QUE SE LE PIDA REINICIAR, POR FAVOR HACERLO E INGRESAR EL MISMO USUARIO, SI ES QUE SE ENCUENTRA EN CONFIGURACIONES QUE REQUIEREN IDENTIFICACION AL INICIAR EL SISTEMA.

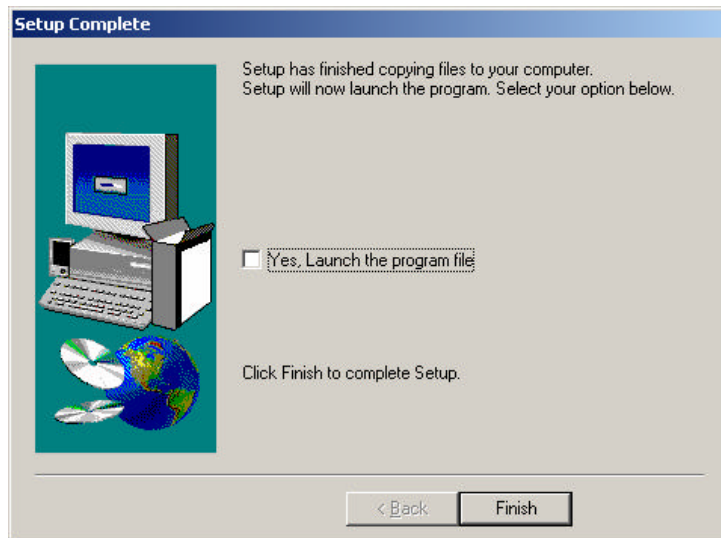
NO INSTALE EL PROGRAMA EN UNA UNIDAD DE RED. INSTÁLELO SIEMPRE EN UNA UNIDAD DE DISCO RÍGIDO LOCAL.



- 1- Ejecutar el archivo 'Sistema Monotributo Ley 25.865.part1' desde el directorio principal del diskette de instalación y a continuación elija la carpeta temporal desde la cual se instalará el aplicativo. Ej.: 'C:\Monotributo'
- 2- Insertar los diskettes de instalación a medida que el programa de actualización lo requiera.



- 3- Una vez finalizada la copia de los archivos a la carpeta temporal se deberá ejecutar desde esta última el archivo 'Setup.exe'.
- 4- A continuación siga los pasos del menú de instalación y espere mientras se copian los archivos.



- 5- Luego de haber finalizado el proceso de instalación se deberá cerrar el instalador, siendo posible elegir la opción de ejecutar el aplicativo al cerrarse el instalador.