

FUJISOL



COLECTORES HEAT PIPE FUJISOL

Manual de instalación uso y mantenimiento

Índice

- Precauciones de seguridad
- Partes del colector
- Ejemplo de uso
- Colocación de los tubos de vacío
- Uso y mantenimiento
- Datos técnicos
- Dimensiones

Precauciones y seguridad

- Gracias por la compra de este producto FUJISOL. Antes de su uso, por favor, léase detenidamente este manual. No seguir las instrucciones de este manual puede dar lugar a fallos en el equipo e incluso accidentes, además de anular la garantía.
- Revise cuidadosamente el contenido de su producto.
- Como anticongelante para el circuito del colector utilice propilenglicol. No utilice otros anticongelantes ya que pueden ser tóxicos o peligrosos para la salud.
- Por favor, evite el uso de alta dureza del agua, tal como cal, o agua con sal.
- Con el fin de evitar daños a personas o a la propiedad, cuando se instale este equipo solar en tejados y azoteas, utilice exclusivamente materiales de calidad que aguanten a la intemperie, tal como tornillería y cables de acero inoxidable. Solicite a su instalador que revise todas las sujeciones al menos una vez al año, así como estado del colector por si hubiera que sustituir alguna de sus piezas.
- El grado de daño o perjuicio que se puede producir por un mal uso o instalación puede ser:



Peligro para personas o la propiedad.



Prohibido



Obligatorio



La instalación debe ser ejecutada por un profesional



Atención: Quemaduras.

El agua dentro del circuito puede estar muy caliente, incluso haberse convertido en vapor. Las puntas del heat pipe pueden alcanzar 270°C. Cuidado!



Todos los trabajos en altura deben ser realizados según las normativas de seguridad para el instalador, tales como protecciones, cascos, anclajes y cuerdas de seguridad, etc.



Durante los trabajos realizados en tejados se deberá prestar especial atención a que no haya peligro de caída de objetos o herramientas.

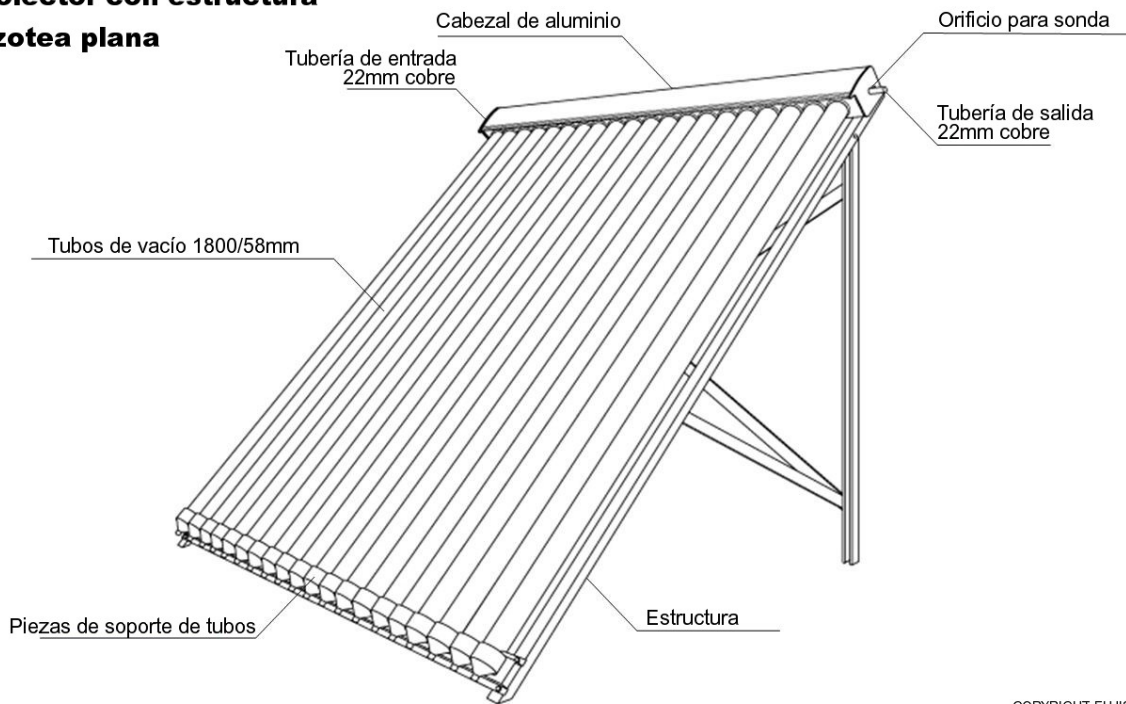


Peligro por congelaciones. La tubería puede congelarse. Utilice aislamiento para la tubería del grosor necesario. Consulte a FUJISOL por cable anticongelamiento para las tuberías.



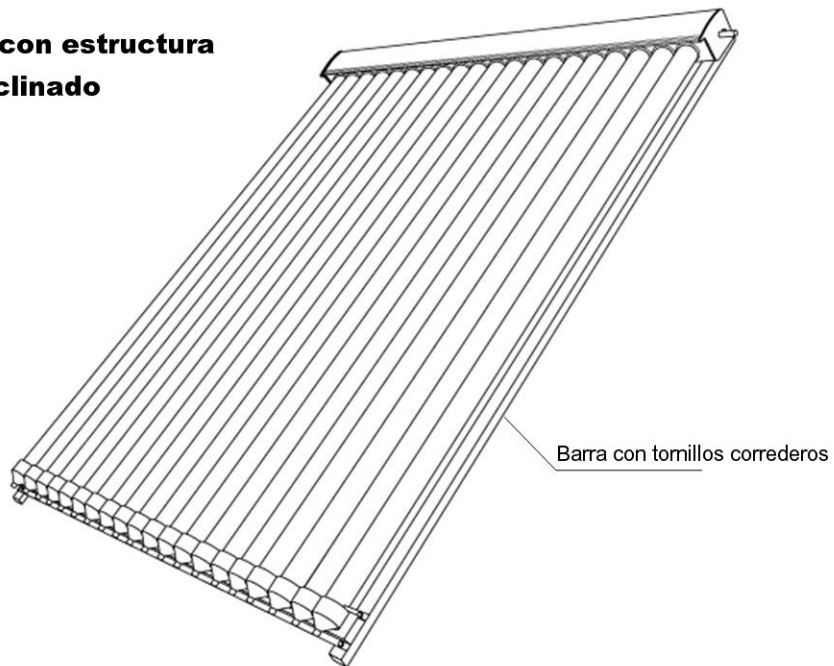
Por favor, proteja el colector si no lo va a utilizar durante mucho tiempo. Lo ideal es cubrirlo para que no le dé el sol. Si esto no es posible entonces vacíe todo el circuito.

**Colector con estructura
azotea plana**



COPYRIGHT FUJISOL

**Colector con estructura
tejado inclinado**



⊗ No incluye patas traseras ni barras cruzadas

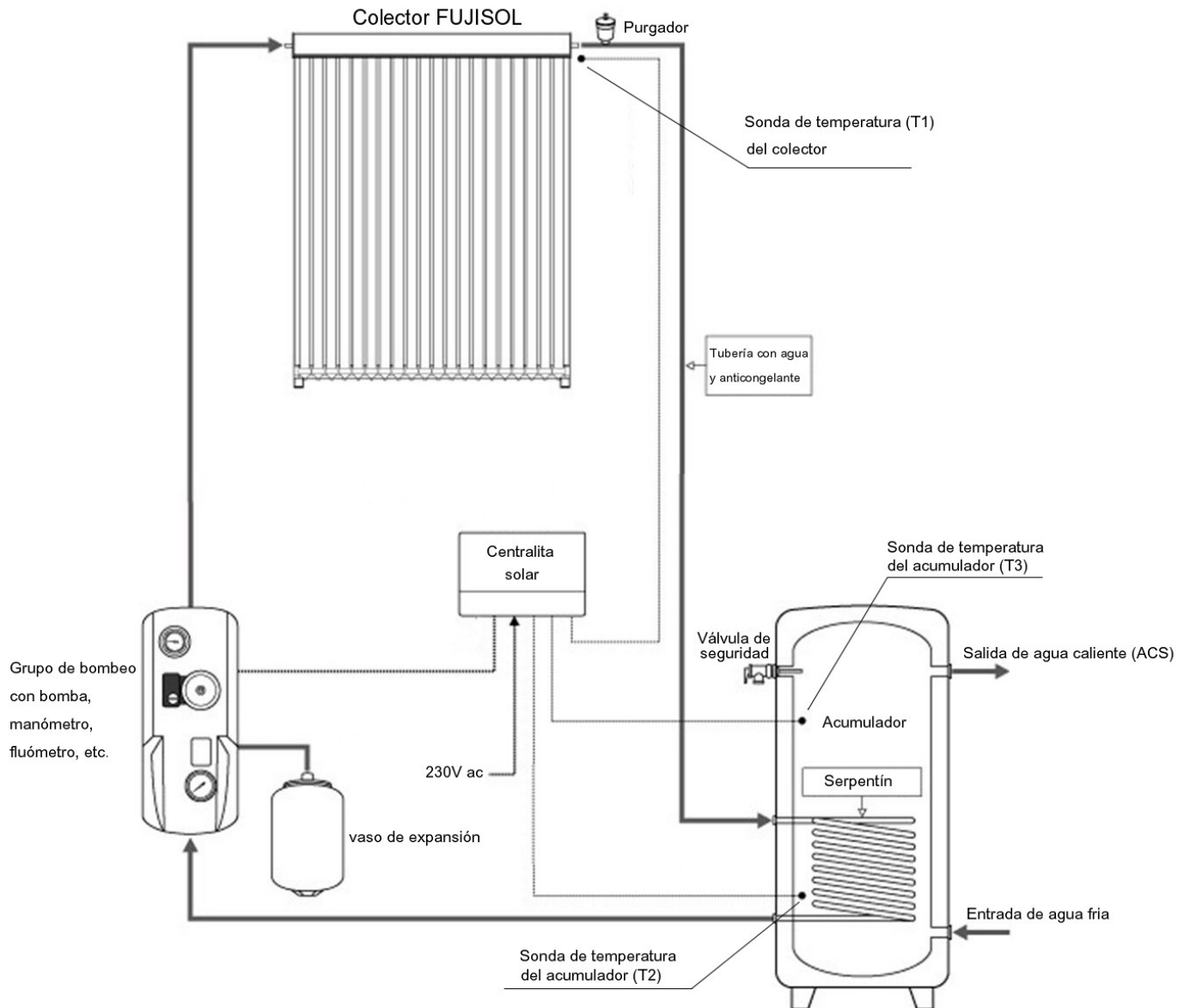
COPYRIGHT FUJISOL

Ejemplo de uso



Recuerde el peligro de quemaduras. No intente reparaciones con el circuito caliente.

Sistema para calentar un depósito de agua caliente con serpentín con un colector FUJISOL.



Colocación de los tubos de vacío



Peligro de quemaduras: la punta del heat pipe puede alcanzar más de 100°C.

- **Con Clips de aluminio FUJI-C (Patente 2477326 FUJISOL).**

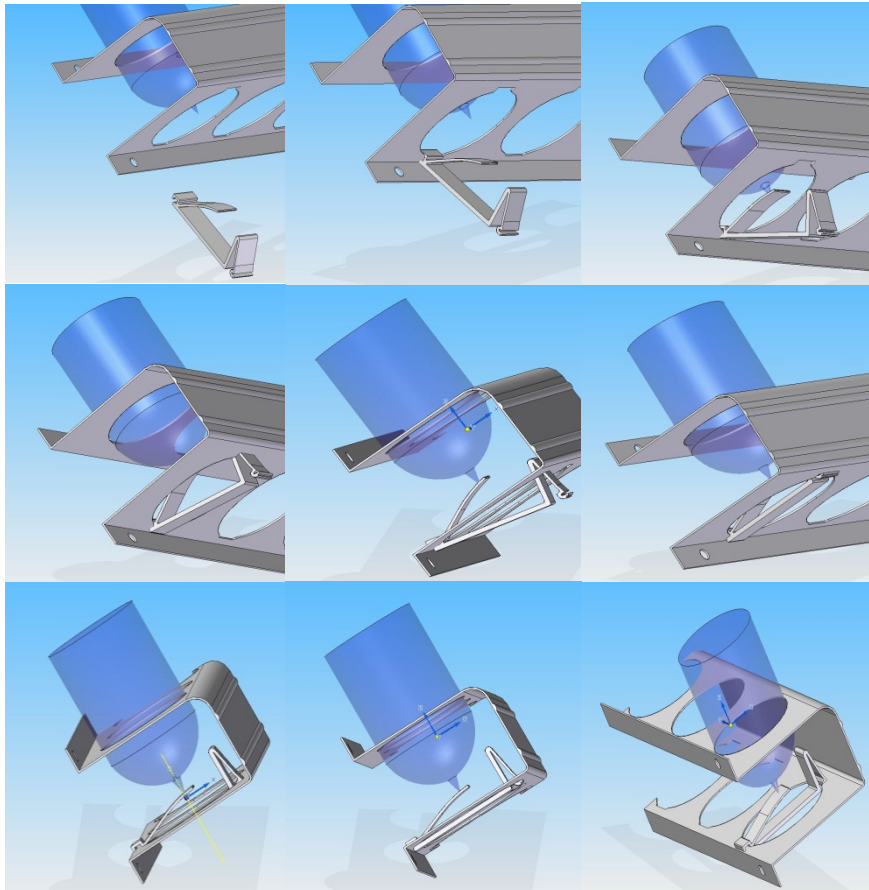
Junto con su colector FUJISOL le habrá llegado una o varias jeringuillas con pasta termoconductor.

Unte la pasta en la punta del heat pipe.
Una jeringuilla es suficiente para 15 puntas.

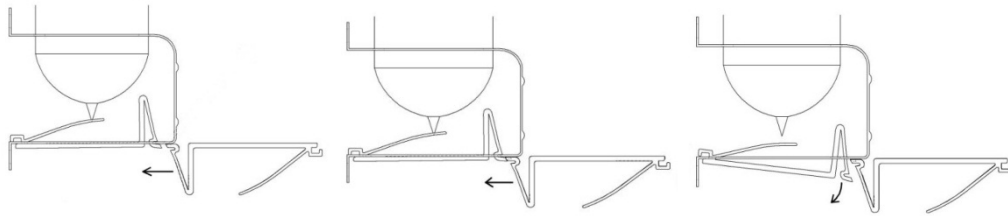


A continuación introduzca la parte inferior del tubo en el soporte inferior de aluminio y después inserte la punta del heat pipe en el cabezal. Utilice agua enjabonada para facilitar la inserción.

Para fijar los tubos definitivamente siga los dibujos siguientes:



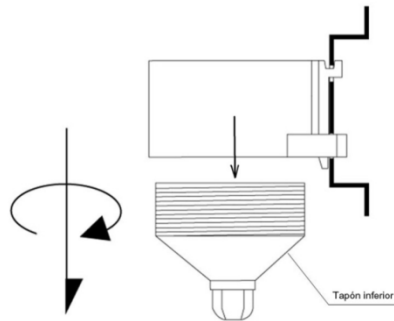
Para extraer los clips puede utilizar otro clip o un objeto punzante:




- **Con soportes de nylon 7 para colectores FUJISOL distintos del FUJI-C.**

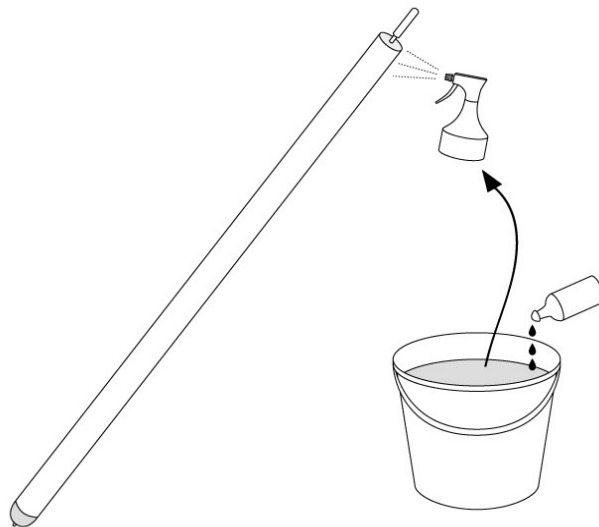
1, Siga los pasos de las figuras 1, 2 y 3. Inserte primero la pestaña superior y luego la inferior.

2, Desenrosque el tapón inferior



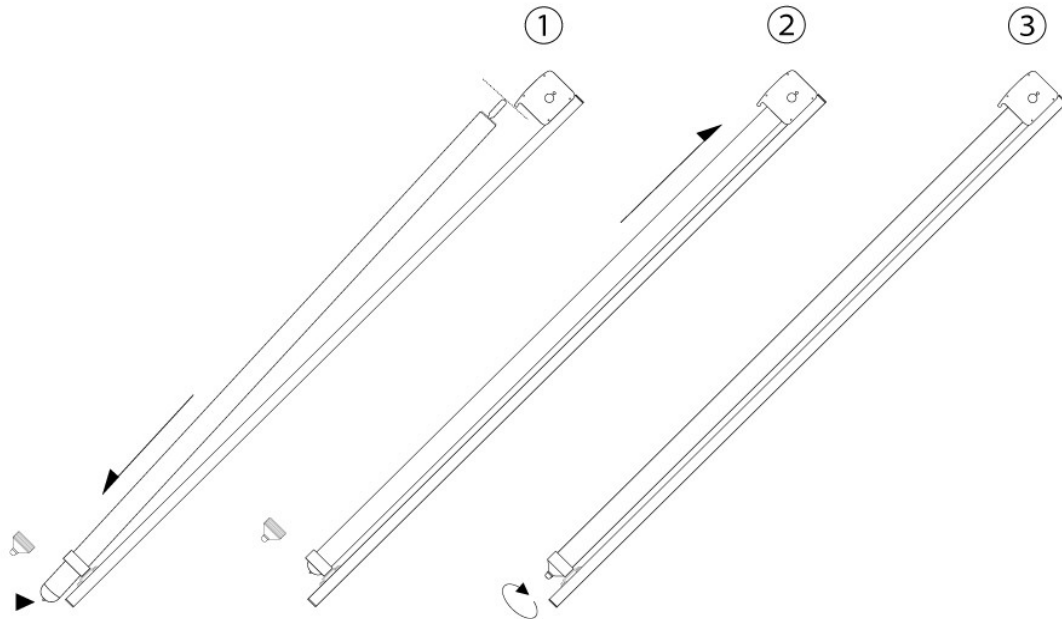
2-  Peligro de quemaduras: la punta del heat pipe puede alcanzar más de 100°C.

3- Verter un poco de detergente neutro en un recipiente con agua. Aplicar esta agua jabonosa sobre la parte superior del tubo de cristal para facilitar su inserción en la goma del cabezal.



5- Coloque el tubo de vacío según los pasos de las figuras 1, 2 y 3:

- 1- Inserte primero el tubo en la parte inferior
- 2- Inserte ahora el tubo en su parte superior girándolo al mismo tiempo que lo inserta.
- 3- Rosque el tapón inferior



Uso y mantenimiento

Los colectores Fujisol FUJI-C son de libre mantenimiento. No obstante se recomienda hacer una inspección a los 10 años y posteriormente cada 2 años. Los colectores FUJISOL distintos del FUJI-C requieren el siguiente mantenimiento:

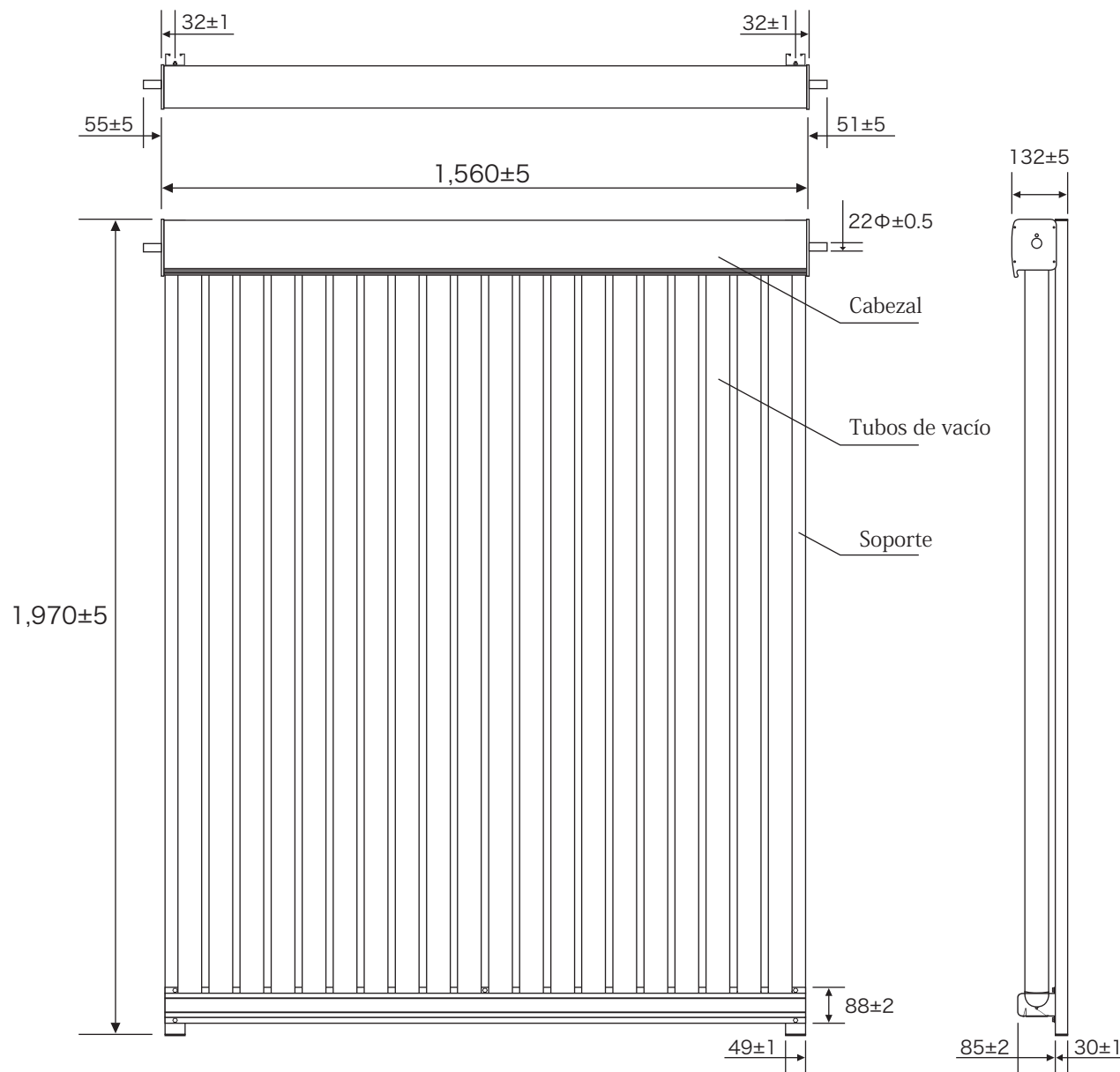
- Revisar anualmente que los tubos de vacío conservan el vacío observando el buen estado del getter (o parte plateada de la parte inferior de los tubos).



- Revisar anualmente las sujeciones inferiores de los tubos de vacío. Cambiar estas sujeciones cada 5 años.

Si no se utiliza durante mucho tiempo:

- Si es posible cubra los tubos de vacío de los colectores para que no les dé el sol.
- Vacíe los colectores de agua con anticongelante y deje la llave de vaciado abierta. (Se refiere a la llave de vaciado del circuito primario).



Tubos de vacío

Cantidad 20 Tubos
 Dimensiones :
 Diámetro: $58\Phi \pm 0.5$
 Longitud: $1,800 \pm 2$ mm

Heat pipe

Diámetro del evaporador: 8mm
 Condensador heat pipe: 14mm

Cabezal

Material externo: Aluminio
 Capacidad de líquido: 1.4 litros

Estructura

Material: Aluminio
 Peso (incluido cabezal: 20kg1.0Mpa)

Area Bruta : 3.073 m²
 Area de apertura: 2013m²
 Temperatura de estancamiento : 269°C
 Pesto total: 71,4 kg

FUJISOL FUJI-C 20 TUBOS