

router Wi-Fi Huawei HG 532c
guía de instalación



la ayuda que necesitas
para disfrutar de tu router Huawei



índice

1 ▶	contenido del pack	pág. 4
2 ▶	instalación y configuración	pág. 6
2.1 ▶	instalación de los microfiltros	pág. 7
2.2 ▶	conexión del router	pág. 8
	• para Windows	pág. 8
	• para Mac o Linux	pág. 23
2.3 ▶	configuración del router	pág. 28
3 ▶	información sobre tu router Wi-Fi	pág. 30
3.1 ▶	más funcionalidades del router Huawei	pág. 31
3.2 ▶	descripción de indicadores y conectores	pág. 37
4 ▶	soluciones a problemas	pág. 40
5 ▶	configuraciones avanzadas	pág. 50
6 ▶	entra en orange.es	pág. 55

1 ► contenido del pack

- 1 router Wi-Fi Huawei HG 532c



- 2 cable telefónico
para conectar tu router al adaptador de dos vías
o a la roseta de teléfono directamente



- 3 fuente de alimentación



- 4 cable Ethernet (cable de red)
para conectar tu router a la conexión libre
Ethernet de tu ordenador



- 5 adaptador de dos vías
para conectarlo en la roseta de teléfono
donde desees instalar tu router Wi-Fi



- 6 2 microfiltros
para conectar los teléfonos u otros dispositivos
telefónicos a la roseta del teléfono



- 7 manual de instalación + CD ROM + carta adjunta
(con las claves necesarias para la instalación)



2 ► instalación y configuración

2.1.- instalación de los microfiltros

- Para un correcto funcionamiento de la línea, deberás instalar microfiltros en los teléfonos tal como te indicamos a continuación:
1. Localiza la roseta del teléfono donde quieras instalar tu router y tu teléfono fijo. Después, introduce el adaptador de dos vías y conecta uno de los dos microfiltros del pack a una de las dos salidas del adaptador.
 2. Conecta el teléfono al microfiltro que acabas de colocar.
 3. Y por último, conecta el cable telefónico entre la otra toma del adaptador de dos vías y el puerto “ADSL” del router. Asegúrate de no colocar un microfiltro entre el router y el adaptador.



conecta un microfiltro entre el teléfono fijo (y fax, si tuvieras) y la roseta de tu casa



IMPORTANTE

- El router debe ir conectado directamente a la roseta telefónica, no debes conectar un microfiltro entre ambos.
- No encadenes dos microfiltros seguidos entre el teléfono y la roseta.
- No realices cambios ni manipulaciones en la instalación de la línea telefónica.
- El cable telefónico de conexión entre el router y la roseta no debe superar los 5 metros de largo.
- Asegúrate de haber instalado un microfiltro en todos los teléfonos de la casa (hasta un máximo de tres teléfonos). Si no lo haces, percibirás interferencias durante las llamadas, e incluso es posible que no puedas conectarte a Internet.

2.2.- conexión del router

- ▶ A continuación te presentamos, de acuerdo con tu sistema operativo, los pasos a seguir para realizar la conexión de tu router Wi-Fi. Ten en cuenta que el CD de instalación sólo es válido para Windows. Para otros sistemas operativos como Mac o Linux deberás realizar la instalación sin CD.
 - instalación para Windows mediante CD: continúa en el siguiente apartado (recomendado)
 - instalación para Windows sin CD: página 13
 - instalación para Mac o Linux: página 23

para Windows

–conexión del router mediante CD de instalación–

- ▶ Antes de comenzar con el proceso de instalación, es aconsejable que desactives el antivirus y firewall de tu PC, en caso de que tengas alguno instalado. También es necesario que tengas a mano la carta adjunta con las claves de conexión.
- ▶ Inserta el CD de instalación del router en tu PC. La instalación se iniciará automáticamente. Espera unos instantes mientras aparece el asistente de instalación, que te guiará durante el proceso de configuración de tu router.

recuerda: si el asistente de instalación no aparece automáticamente, selecciona en “Inicio”, el comando “Ejecutar” y teclea: “<letra del lector de CD>:\HG532c.exe” (por ejemplo D:\HG532c.exe). A continuación pulsa en “Aceptar”

1. Una vez se inicie el asistente de configuración, pulsa en “Aceptar” para iniciar el proceso.



2. Selecciona el modo de conexión por el que quieres conectar el router a tu ordenador: Ethernet o Wi-Fi.



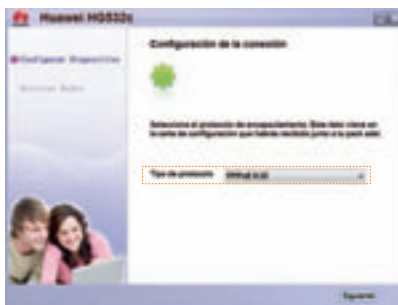
- Para la conexión por cable Ethernet continúa en el siguiente apartado, para la conexión por Wi-Fi ve a la página 11.

conexión por cable Ethernet

1. Tras seleccionar como modo de conexión la opción “Cable Ethernet”, sigue las instrucciones que irán apareciendo en la pantalla:
 - ① conecta la fuente de alimentación al router y pulsa el botón de encendido
 - ② a continuación, conecta tu ordenador a uno de los cuatro puertos Ethernet (LAN1 a 4) del router mediante el cable de red Ethernet
 - ③ una vez que hayas realizado las conexiones, haz clic en “Siguiente”

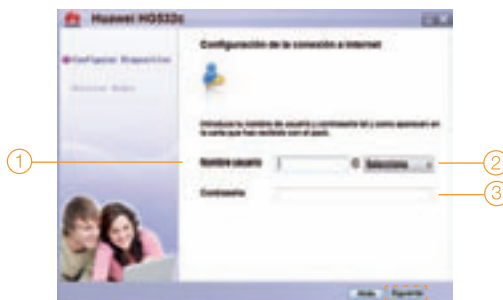


- En la pantalla de “Configuración de la conexión”, debes seleccionar en el menú desplegable el tipo de protocolo de encapsulamiento correcto. Este dato debes consultarlo en la carta que has recibido junto a tu router Wi-Fi.



- Quando aparezca la pantalla de “Configuración de la conexión a Internet” escribe tu nombre de usuario ① y selecciona en el menú desplegable tu dominio ②. A continuación, introduce tu contraseña ③. Estos datos los encontrarás en la carta adjunta.

Pulsa en “Siguiente” para continuar.



- Haz clic en “Siguiente” para abandonar el asistente una vez se haya completado la instalación.

¡ya estás conectado a Internet!, si además quieres conectarte por Wi-Fi continúa en el siguiente apartado



importante: para conectar más de un ordenador al router, inserta el CD en el segundo ordenador y sigue exactamente los mismos pasos, tanto si la conexión es por Wi-Fi como si es por cable Ethernet

conexión por Wi-Fi

1. Tras seleccionar como modo de conexión la opción “Utilizar un adaptador Wi-Fi ya instalado en tu ordenador”, sigue los pasos que irán apareciendo en la pantalla. Conecta la fuente de alimentación al router y pulsa el botón de encendido.
2. A continuación, verifica que tienes activado el adaptador Wi-Fi integrado de tu ordenador.
3. Espera unos segundos mientras el asistente detecta tu adaptador Wi-Fi.

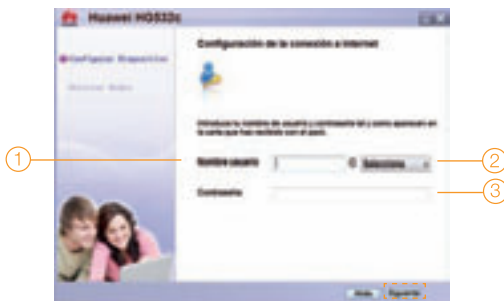


4. Cuando se muestre la pantalla de “Configuración de la red”, el asistente te pedirá que introduzcas el nombre de la Red Wi-Fi y la Clave Wi-Fi. Estos datos, los encontrarás en la etiqueta situada en la parte trasera del router. Introdúcelos respetando mayúsculas y minúsculas y pulsa en “Siguiente” para continuar.



5. Cuando aparezca la pantalla de “Configuración de la conexión a Internet”, escribe tu nombre de usuario ① y selecciona en el menú desplegable tu dominio ②. A continuación, introduce tu contraseña ③. Estos datos los encontrarás en la carta adjunta.

Pulsa en “Siguiente” para continuar.



6. Haz clic en “Siguiente” para abandonar el asistente una vez se haya completado la instalación.

¡ya estás conectado a tu router sin cables!



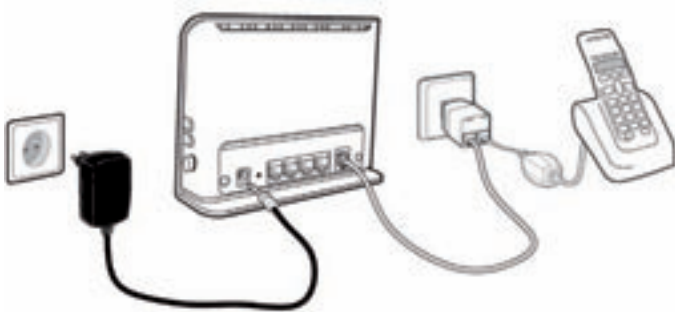
importante: para conectar más de un ordenador al router, inserta el CD en el segundo ordenador y sigue exactamente los mismos pasos, tanto si la conexión es por Wi-Fi como si es por cable Ethernet

para Windows

—conexión del router sin CD—

Si no has podido realizar la instalación mediante el CD, puedes instalar el router como te indicamos a continuación.

- ▶ Conecta la fuente de alimentación al router y a un enchufe próximo al mismo. A continuación, pulsa el botón de encendido.



- instalación para Windows XP: continúa en el siguiente apartado
- instalación para Windows Vista: página 17
- instalación para Windows 7: página 20

■ Windows XP

- ▶ Selecciona el tipo de conexión que más te interese: Ethernet o Wi-Fi.

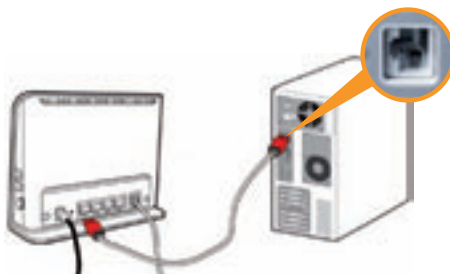
conexión por cable Ethernet

1. Comprueba que en tu ordenador tienes habilitado el DHCP (“Obtener una dirección IP automáticamente”) en las propiedades TCP/IP de tu ordenador:

- ① ve a Inicio / Panel de control / Conexiones de red, y haz doble clic en “Conexión de área local”
- ② en “Propiedades de conexiones de área local” haz doble clic sobre “Propiedades de protocolo de Internet (TCP/IP)”



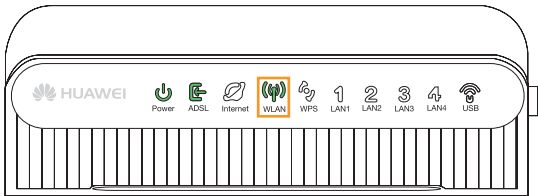
2. Ahora, debes conectar un extremo del cable Ethernet a la conexión Ethernet libre de tu ordenador y el otro extremo a uno de los cuatro puertos de tu router, identificados como LAN1, LAN2, LAN3 o LAN4.



3. Una vez realizada la conexión por cable Ethernet, puedes configurar la conexión Wi-Fi siguiendo los pasos del siguiente apartado o configurar tu router en el apartado “2.3. Configuración del router” en la página 28.

conexión por Wi-Fi

1. Comprueba que el indicador luminoso de WLAN ("i") está encendido.



si el indicador luminoso no está encendido, ve a la página 51

2. Revisa que tu ordenador tiene activado el servicio de red inalámbrica. Lo puedes comprobar en:

Inicio / Panel de Control / Herramientas Administrativas / Servicios / Configuración inalámbrica rápida o Configuración automática de WLAN

Si no estuviera iniciado, selecciona el servicio en la lista y pulsa sobre “Iniciar”.



3. Una vez activado el servicio Wi-Fi de tu ordenador, haz clic con el botón derecho del ratón sobre el icono de “Conexiones de redes inalámbricas” de la barra de tareas.



En la ventana que aparece debes seleccionar la opción: “Ver redes inalámbricas disponibles”



4. En la lista de redes disponibles que aparece, selecciona la red identificada como FTE-XXXX. El nombre de tu red viene indicado como Red Wi-Fi en la etiqueta situada en la parte trasera de tu router.



5. Una vez seleccionada la red, aparecerá un mensaje solicitando que introduzcas la clave de red. Ésta también aparece en la etiqueta del router como Clave Wi-Fi. Tiene una longitud de 12 caracteres con números del 0 al 9 y letras de la A a la F. Comprueba que incluyes los datos correctamente.



6. Si todo ha ido correctamente aparecerá en la pantalla que estás conectado.



yja estás conectado a tu router sin cables!

Ahora debes configurar tu router, para ello sigue los pasos que te indicamos en el apartado “2.3. Configuración del router” en la página 28.

■ Windows Vista

- Selecciona el tipo de conexión que más te interese: Ethernet o Wi-Fi.

conexión por cable Ethernet

1. Comprueba que en tu ordenador tienes habilitado el DHCP (“Obtener una dirección IP automáticamente”) en las propiedades TCP/IP de tu ordenador:

- ① ve a Inicio / Panel de control / Centro de redes y recursos compartidos / Conexiones, y haz doble clic sobre “Conexión de área local” o “Conexión de red inalámbrica”*/botón “Propiedades”
- ② haz doble clic sobre “Protocolo de Internet versión 4 (TCP/IP v4)”



* Según si la conexión es por Ethernet o por adaptador inalámbrico.

-

- conexión por Wi-Fi

-



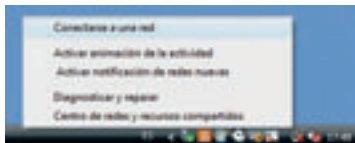
- Inicio / Panel de Control / Herramientas Administrativas / Servicios / Configuración inalámbrica rápida o Configuración automática de WLAN

Resumen del plan					
Componentes prioritarios de la DSI					
	Proyecto	Descripción	Objeto	Tipo de servicio	
Componentes prioritarios de la DSI (ver anexo 1B)	1. Equipamiento personal de video vigilancia	El video vigilancia	El video vigilancia	Video vigilancia	Video vigilancia
	2. Equipamiento de video vigilancia	El video vigilancia	El video vigilancia	Video vigilancia	Video vigilancia
	3. Equipamiento de video vigilancia	El video vigilancia	El video vigilancia	Video vigilancia	Video vigilancia
	4. Equipamiento de video vigilancia	El video vigilancia	El video vigilancia	Video vigilancia	Video vigilancia
	5. Equipamiento de video vigilancia	El video vigilancia	El video vigilancia	Video vigilancia	Video vigilancia
	6. Equipamiento de video vigilancia	El video vigilancia	El video vigilancia	Video vigilancia	Video vigilancia
	7. Equipamiento de video vigilancia	El video vigilancia	El video vigilancia	Video vigilancia	Video vigilancia
	8. Equipamiento de video vigilancia	El video vigilancia	El video vigilancia	Video vigilancia	Video vigilancia
	9. Equipamiento de video vigilancia	El video vigilancia	El video vigilancia	Video vigilancia	Video vigilancia
	10. Equipamiento de video vigilancia	El video vigilancia	El video vigilancia	Video vigilancia	Video vigilancia

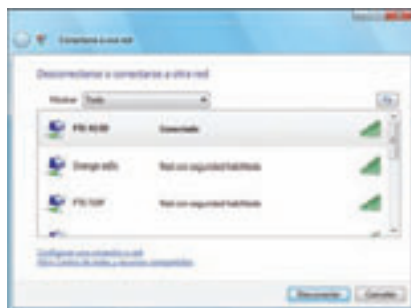
- Una vez activado el servicio Wi-Fi de tu ordenador, haz clic con el botón derecho del ratón sobre el icono de “Conexiones de redes inalámbricas” de la barra de tareas.



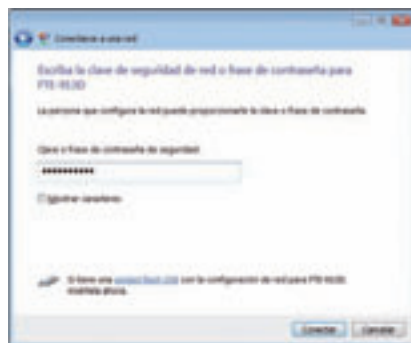
En la ventana que aparece debes seleccionar la opción: “Conectarse a una red”



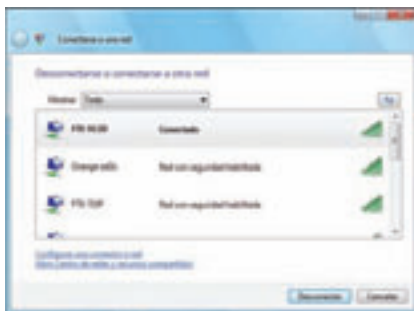
- En la lista de redes disponibles que aparece, selecciona la red identificada como FTE-XXXX. El nombre de tu red viene indicado como Red Wi-Fi en la etiqueta situada en la parte trasera de tu router.



- Una vez seleccionada la red, aparecerá un mensaje solicitando que introduzcas la clave de red. Ésta también aparece en la etiqueta del router como Clave Wi-Fi. Tiene una longitud de 12 caracteres con números del 0 al 9 y letras de la A a la F. Presta atención para no confundirte.



6. Si todo ha ido bien, aparecerá en la pantalla que estás conectado.



¡ya estás conectado a tu router sin cables!

Ahora debes configurar tu router, para ello sigue los pasos que te indicamos en el apartado “2.3. Configuración del router” en la página 28.

■ Windows 7

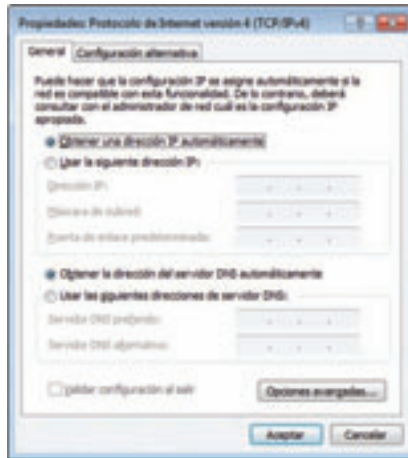
- Selecciona el tipo de conexión que más te interese: Ethernet o Wi-Fi.

conexión por cable Ethernet

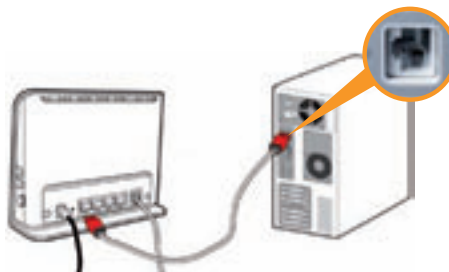
1. Comprueba que en tu ordenador tienes habilitado el DHCP (“Obtener una dirección IP automáticamente”) en las propiedades TCP/IP de tu ordenador:
 - ① ve a Inicio / Panel de control / Centro de redes y recursos compartidos / Conexiones, y haz doble clic sobre “Conexión de área local” o “Conexión de red inalámbrica”*/botón “Propiedades”

* Según si la conexión es por Ethernet o por adaptador inalámbrico.

- ② haz doble clic sobre “Protocolo de Internet versión 4 (TCP/IP v4)”



2. Con el router ya conectado a la corriente eléctrica y a la línea ADSL, y con el interruptor de encendido pulsado, debes conectar un extremo del cable Ethernet a la conexión Ethernet libre de tu ordenador y el otro extremo a uno de los cuatro puertos de tu router, identificados como LAN1, LAN2, LAN3 o LAN4.



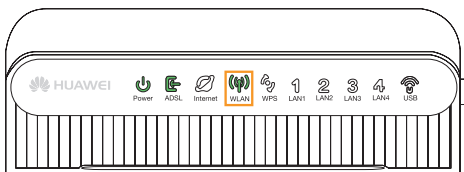
3. Una vez realizada la conexión por cable Ethernet, puedes configurar la conexión Wi-Fi siguiendo los pasos del siguiente apartado o puedes configurar tu servicio en el apartado “2.3. Configuración del router” en la página 28.

conexión por Wi-Fi mediante WPS

Windows 7 incorpora ya la funcionalidad WPS, que permite la asociación Wi-Fi entre dispositivos inalámbricos sin necesidad de introducir clave de seguridad.

Para realizar la asociación WPS entre tu router y un ordenador sólo necesitas que éste disponga de un adaptador Wi-Fi compatible con WPS.

1. Comprueba que el indicador luminoso de WLAN ^(*) está encendido.

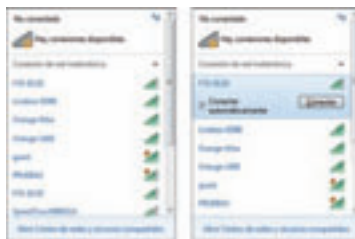


si el indicador luminoso no está encendido, ve a la página 51

2. Haz clic con el botón izquierdo sobre el icono de “Conexiones de redes inalámbricas” de la barra de tareas.



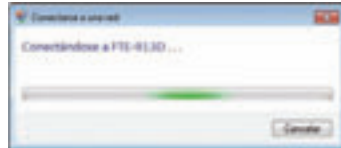
3. En la lista de “Conexiones disponibles”, selecciona la red que está identificada como FTE-XXXX. El nombre de tu red viene indicado como Red Wi-Fi en la etiqueta situada en la parte trasera de tu router. A continuación, pulsa en “Conectar”.



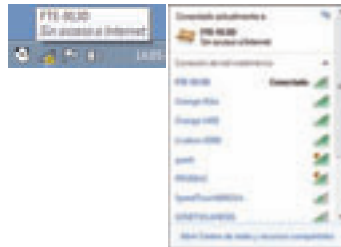
4. Se abrirá una ventana solicitando que introduzcas tu clave de seguridad de red. Con la funcionalidad WPS, esto ya no es necesario. Solamente debes pulsar una vez el botón WPS de tu router.



5. Windows 7 intercambiará información con el router y en unos pocos segundos se establecerá la asociación Wi-Fi entre ambos.



6. Al pasar el cursor sobre el icono de "Conexiones de redes inalámbricas", la conexión aparecerá ya en estado "Conectado" pero sin conexión a Internet. Del mismo modo en la lista de redes también podrás ver el estado.



¡ya estás conectado a tu router sin cables!

Ahora debes configurar tu router, para ello sigue los pasos que te indicamos en el apartado "2.3. Configuración del router" en la página 28.

para Mac OS X o Linux

Si tu sistema operativo es Mac o Linux no es posible utilizar el CD de instalación, por lo que tienes que realizar la instalación sin CD como te indicamos a continuación.

- Conecta la fuente de alimentación al router y a un enchufe próximo al mismo. A continuación, pulsa el botón de encendido.



- instalación para Mac OS X: continúa en el siguiente apartado
- instalación para Linux: página 27

■ Mac OS X

- Selecciona el tipo de conexión que más te interese: Ethernet o Wi-Fi.

conexión por cable Ethernet

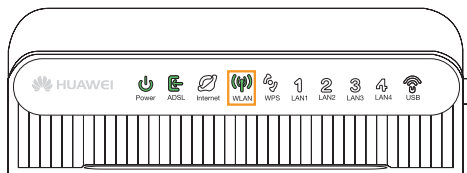
1. Con el router ya conectado a la corriente eléctrica y a la línea ADSL, y con el interruptor de encendido pulsado, debes conectar un extremo del cable Ethernet a la conexión Ethernet libre de tu ordenador y el otro extremo a uno de los cuatro puertos de tu router, identificados como LAN1, LAN2, LAN3 o LAN4.



2. Una vez realizada la conexión por cable Ethernet, puedes configurar la conexión Wi-Fi siguiendo los pasos del siguiente apartado o configurar tu router en el apartado “2.3. Configuración del router” en la página 28.

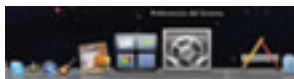
conexión por Wi-Fi

1. Comprueba que el indicador luminoso de WLAN “!” está encendido.

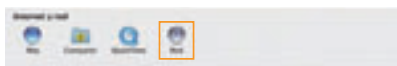


si el indicador luminoso no está encendido, ve a la página 51

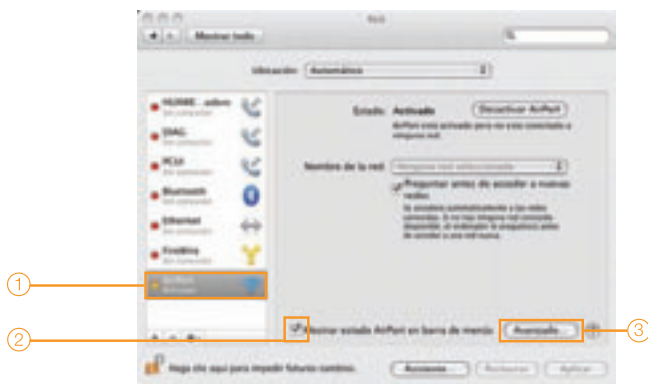
2. Haz clic sobre el icono “Preferencias del sistema”.



3. En el apartado “Internet y red” pulsa sobre el icono “Red”.

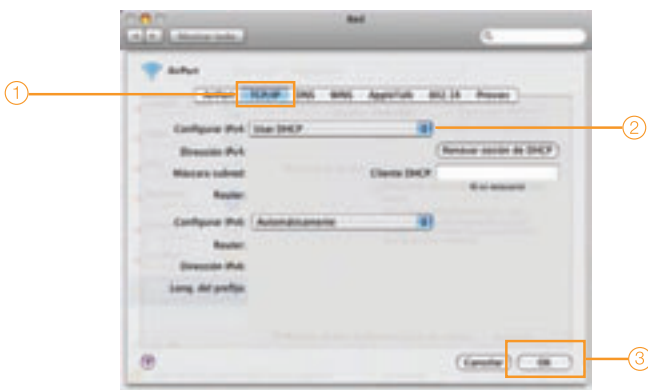


4. En la pantalla “Red”, sigue los siguientes pasos:
 - ① en el menú de la izquierda selecciona la opción “Airport”
 - ② comprueba que esté marcada la casilla “Mostrar estado Airport en barra de menús”
 - ③ pulsa sobre el botón “Avanzado”



importante: para realizar cualquier modificación es necesario que el icono del candado esté en la posición abierto

5. Ya en “Avanzado”, procede como sigue:
 - ① haz clic sobre la pestaña TCP/IP
 - ② en el apartado “Configurar IPv4”, selecciona “Usar DHCP”
 - ③ pulsa “OK” para aceptar y salir de la ventana



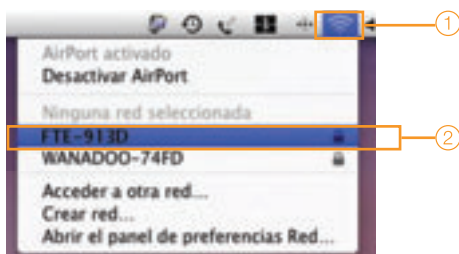
6. Haz clic sobre el icono de redes inalámbricas, que aparece en la parte superior derecha del escritorio.

- ① despliega el menú “Airport” representado por la señal de radio
- ② haz clic sobre “Activar Airport”. A continuación la ventana se cerrará



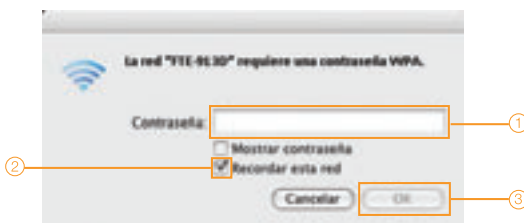
7. Nuevamente, en la barra de menús haz lo siguiente:

- ① despliega el menú “Airport”
- ② selecciona el nombre de tu red. Lo puedes ver en la etiqueta situada en la parte trasera del router como “Red Wi-Fi” (aparece como FTE-XXXX)



8. A continuación aparecerá la siguiente ventana solicitando la contraseña WPA relativa a la seguridad Wi-Fi.

- ① escribe la contraseña sin introducir espacios y teniendo cuidado de no confundir ceros con oes. La contraseña aparece en la etiqueta del router como “Clave Wi-Fi”
- ② marca la casilla “Recordar esta red”
- ③ haz clic sobre el botón “OK”



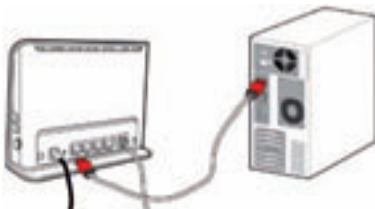
9. Una vez realizada la conexión inalámbrica debes configurar tu router. Consulta el apartado “2.3. Configuración del router” en la página 28.

■ Linux

- Selecciona el tipo de conexión que más te interese: Ethernet o Wi-Fi.

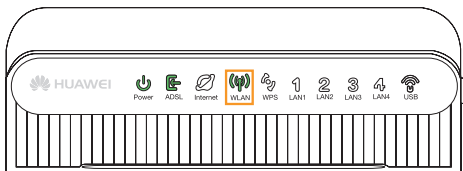
conexión por cable Ethernet

1. Con el router ya conectado a la corriente eléctrica y a la línea ADSL, y con el interruptor de encendido pulsado, debes conectar un extremo del cable Ethernet a la conexión Ethernet libre de tu ordenador y el otro extremo a uno de los cuatro puertos de tu router, identificados como LAN1, LAN2, LAN3 o LAN4.
2. Una vez realizada la conexión por cable Ethernet, puedes configurar la conexión Wi-Fi siguiendo los pasos del siguiente apartado o configurar tu router en el apartado “2.3. Configuración del router” en la página 28.



conexión por Wi-Fi

1. Comprueba que el indicador luminoso de WLAN (📶) está encendido.



si el indicador luminoso no está encendido, ve a la página 51

2. Debes comprobar que el PC está en modo DHCP (“Obtener una dirección IP automáticamente”).
3. Haz clic sobre el icono de la tarjeta Wi-Fi y selecciona la Red Wi-Fi que tenga el nombre FTE-XXXX y que coincida con el código de tu router. Este código aparece en la etiqueta que se encuentra en la parte trasera del router.
4. Aparecerá una pantalla donde deberás introducir la Clave Wi-Fi.
5. Una vez realizada la conexión inalámbrica debes configurar tu router. Consulta el apartado “2.3. Configuración del router” en la página 28.

2.3.- configuración del router

- Este proceso es independiente del sistema operativo utilizado, siendo el único requisito tener un navegador de Internet y estar conectado al router.

1. Abre el navegador y escribe en la barra de direcciones la siguiente URL: <http://192.168.1.1>



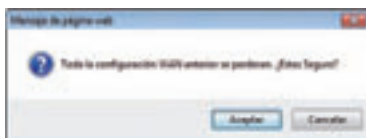
2. Ya en la interfaz, ve al menú de la izquierda y pulsa en la opción “Básico” para desplegar todas sus sub-opciones y haz clic sobre “Internet”. En la pantalla de Configuración de Internet, debes rellenar los datos de tu conexión que encontrarás en la carta adjunta.

- **Protocolo:** por defecto aparece en “Autodetección”. En este modo el router analiza la señal ADSL que recibe y configura automáticamente el protocolo de Internet, así como los valores VPI/VCI. En caso de que falle la autodetección, utiliza el menú desplegable para seleccionar los datos correspondientes a tu línea. Recuerda que estos datos figuran en la carta adjunta.
- **Nombre de Usuario PPP:** introduce el usuario completo y selecciona en el desplegable tu dominio.
Ejemplos:
 nombre_de_usuario@orangeadsl
 nombre_de_usuario@wanadooadsl
 nombre_de_usuario@grupouni2
- **Contraseña PPP:** escribe la contraseña que aparece en la carta adjunta.

Una vez rellenados los campos pulsa en “Enviar”.



3. En el mensaje de confirmación pulsa “Aceptar” para guardar la configuración.



Por último, comprueba si puedes navegar. Si no puedes, ve al apartado “4. soluciones a problemas” en la página 40.

3 ► información sobre tu router Wi-Fi

3.1.- más funcionalidades del router Huawei

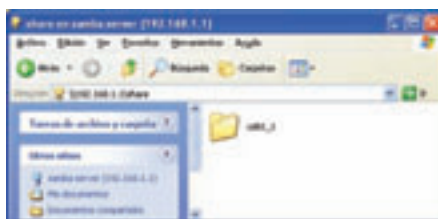
- ▶ Con tu nuevo router Huawei HG 532c, podrás compartir tus vídeos, música, fotos, impresoras y discos duros con todos los dispositivos de tu hogar (PC, TV, videoconsola, Smartphone, etc.), conectados al mismo. A continuación, te contamos cómo conectar algunos de ellos.

■ compartir discos duros o memorias USB

para Windows

Una vez conectado el dispositivo* al puerto USB, puedes acceder a los contenidos de dos formas distintas:

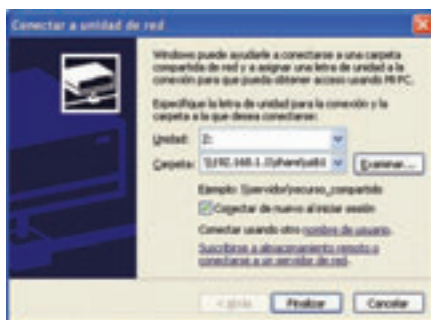
- ▶ Abre el explorador de archivos y escribe `\\192.168.1.1\share`. Haz doble clic sobre la carpeta “usb1_1” que aparece para acceder a los contenidos.



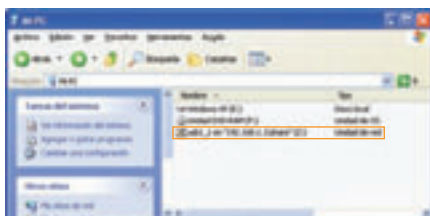
- ▶ Abre el explorador de archivos y selecciona “Herramientas/Conectar a unidad de red”. Elige la letra de la unidad de red que quieras utilizar y en “Carpeta”, pon `\\192.168.1.1\share\usb1_1`. A continuación, pulsa “Finalizar”.



* Los dispositivos de almacenamiento masivo que se conecten deben tener formato FAT32 o NTFS (permite la lectura y escritura de archivos).

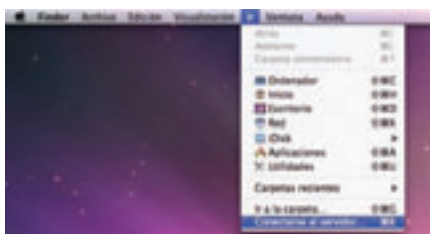


Ahora, en el explorador aparecerá una nueva unidad con la letra que elegiste. Para acceder a los contenidos del dispositivo USB haz doble clic sobre ella.

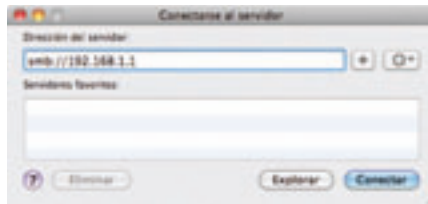


para Mac

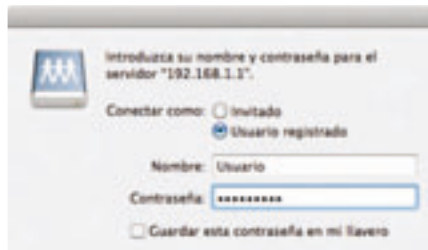
1. Conecta el disco duro o memoria USB al router Huawei HG 532c.
2. Desde el Finder usa la opción "Ir / Conectarse al Servidor..."



3. En el campo “Dirección del servidor” introduce la dirección **smb://192.168.1.1** y pulsa “Conectar”.

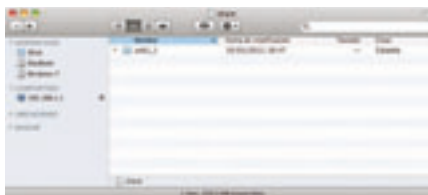


4. Selecciona “Usuario registrado” e introduce la contraseña que pusiste al realizar la instalación de OS X.



si seleccionas “Guardar esta contraseña en mi llavero” la siguiente vez que te conectes no te pedirá la contraseña

5. Haciendo clic sobre **“192.168.1.1”**, dentro del apartado “COMPARTIDO”, accederás a la carpeta “share”, y dentro de ésta se encuentra la carpeta **“usb1_1”**, que contiene los archivos del dispositivo de almacenamiento USB.



■ compartir una impresora USB

El router Huawei HG 532c permite que puedas compartir una impresora USB con varios ordenadores. Los requisitos que se deben cumplir son:

- la impresora debe soportar el protocolo IPP 1.1
- el sistema operativo de tus ordenadores debe ser Windows 7, Vista o XP

Antes de configurar la impresora en red, es necesario que la conectes a cada uno de tus ordenadores y realices la instalación de la misma. Una vez que hayas instalado la impresora en cada ordenador, conéctala al puerto USB del router.

si tu ordenador tiene Windows 7 o Windows Vista

1. Ve a la configuración de impresoras de Windows.
 - **Con Windows 7:** haz clic en el botón “Inicio” y, a continuación, en el menú Inicio, haz clic en “Dispositivos e impresoras”.
 - **Con Windows Vista:** para abrir impresoras, haz clic en el botón “Inicio”, en “Panel de control”, en “Hardware y sonido” y, por último, en “Impresoras”.
2. Haz clic en “Agregar una impresora”.
3. Selecciona “Agregar una impresora de red, inalámbrica o Bluetooth”.
4. Selecciona “La impresora deseada no está en la lista”.
5. En “Seleccionar una impresora compartida por nombre” pon <http://192.168.1.1:631/printers> y pulsa “Siguiente”.
6. Selecciona el fabricante y modelo de tu impresora, y pulsa “Aceptar”.
7. Pulsa “Siguiente” y, a continuación, “Finalizar” para salir del asistente.

En “Impresoras y Faxes” debe aparecer ahora la impresora de red con el nombre “**printserver**”.

si tu ordenador tiene Windows XP

Ve a Inicio / Impresoras y faxes o Inicio / Configuración / Impresoras y faxes.

1. Haz clic en “Agregar una impresora”.
2. Se inicia el asistente de instalación. Pulsa sobre el botón “Siguiente”.
3. Selecciona “Una impresora de red o una impresora conectada a otro equipo” y haz clic en el botón “Siguiente”.
4. En “Conectarse a una impresora en Internet o en su red doméstica u organización” pon <http://192.168.1.1:631/printers>, y pulsa “Siguiente”.
5. Selecciona el fabricante y modelo de tu impresora, y pulsa “Aceptar”.
6. La instalación ha terminado, pulsa en “Finalizar” para salir del asistente.

En “Impresoras y Faxes” debe aparecer ahora la impresora de red con el nombre “[printserver](#)”.

■ compartir archivos multimedia con DLNA

Gracias a la funcionalidad DLNA podrás ver los contenidos (vídeos, fotos o música) del dispositivo de almacenamiento USB, en tu videoconsola, Smartphone, o cualquier otro equipo que disponga de esta tecnología.



en primer lugar asegúrate de que el router y el equipo que vayas a utilizar (videoconsola, Smartphone, TV...), están conectados por Wi-Fi o a través del cable Ethernet

A continuación, te mostramos algunos ejemplos de cómo conectar dispositivos:

acceso a contenidos desde PS3

- ① ve a “Foto”, “Música” o “Video” y selecciona “Buscar servidores multimedia”
- ② regresa al menú principal y comprueba que ha aparecido el icono “Home Gateway Media Server”
- ③ ahora, selecciona el icono “Home Gateway Media Server” en “Foto”, “Música” o “Video”, en el menú principal, en función del archivo que quieras reproducir

acceso a contenidos desde Xbox 360

- ① ve por ejemplo a la “Biblioteca de vídeos” y dentro de ella pulsa en “Seleccionar origen”
- ② una vez que la Xbox haya reconocido el router Huawei, aparecerá la opción “Home Gateway Media Server”, elígela
- ③ ahora, entra en “Por archivos” y selecciona el vídeo que quieras ver
- ④ repite el mismo proceso en “Biblioteca de música” o en “Biblioteca de imágenes”

acceso a contenidos desde Ipad / Iphone

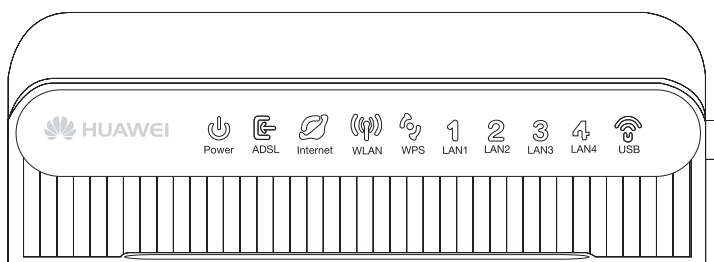
- ① inicia la aplicación Media Link Player Lite que tendrás que haber descargado previamente en iTunes o Apple Store
- ② pulsa sobre “Home Gateway Media Server”
- ③ selecciona el archivo que quieras reproducir dentro de “Music”, “Video” o “Picture”

3.2.- descripción de indicadores y conectores



- ① botón ON/OFF para **encendido y apagado** del router
- ② botón WLAN para **activación interfaz Wi-Fi**
- ③ botón WPS para **activación función WPS**
- ④ conexión de la **fuentes de alimentación 12V 1A**
- ⑤ botón de **“Reset”** para volver a los valores de fábrica del router
- ⑥ conexiones Ethernet, para conectar uno o varios ordenadores con tarjeta de red
- ⑦ conexión del cable telefónico de la línea ADSL
- ⑧ conexión USB
- ⑨ panel de indicadores luminosos
- ⑩ etiqueta con la **Red Wi-Fi** y la **Clave Wi-Fi** para realizar la instalación sin cables

- Existe un conjunto de indicadores luminosos que te permiten conocer el estado del router Wi-Fi.



router encendido

- Está apagado cuando el router no tiene alimentación eléctrica.
- Está encendido de color verde cuando el router funciona correctamente.

estado de la línea ADSL

- Está apagado cuando la línea ADSL no está conectada o el router está apagado.
- Parpadea lentamente en verde cuando la línea ADSL ha sido detectada.
- Parpadea rápidamente en verde cuando la línea ADSL está en proceso de sincronización.
- Está encendido fijo en color verde cuando la línea ADSL está sincronizada.

estado de la sesión PPP

- Está apagado cuando la sesión PPP no finaliza. El router está apagado o no está configurado.
- Parpadea en color verde cuando se está iniciando la sesión PPP.
- Está encendido fijo cuando se ha finalizado la sesión PPP o está en fase de encendido/reinicio.

actividad de la interfaz inalámbrica (Wi-Fi)

- ▶ Está apagado cuando la función de red inalámbrica (Wi-Fi) está desactivada.
- ▶ Está encendido cuando la función de red inalámbrica (Wi-Fi) está activada, pero sin flujo de datos.
- ▶ Parpadea cuando la función de red inalámbrica (Wi-Fi) está activada y con flujo de datos.

estado de la conexión WPS

- ▶ Está apagado cuando la funcionalidad WPS está desactivada.
- ▶ Está encendido cuando la conexión entre el router y un cliente inalámbrico, con la función WPS, está establecida. Este estado dura 5 min.
- ▶ Parpadea cuando está intentando establecer la conexión inalámbrica con un cliente con función WPS. Este estado no dura más de 2 min.

1234 estado de las conexiones Ethernet

- ▶ Están apagados cuando no hay conectado ningún ordenador en los puertos Ethernet (LAN1, LAN2, LAN3 o LAN4).
- ▶ Están encendidos fijos de color verde cuando en alguno de los puertos Ethernet (LAN1, LAN2, LAN3 o LAN4) hay conectado un ordenador.
- ▶ Parpadean en color verde cuando hay flujo de datos en alguno de los puertos Ethernet (LAN1, LAN2, LAN3 o LAN 4).

estado de la conexión USB

- ▶ Está apagado cuando ningún dispositivo está conectado en el puerto USB.
- ▶ Está encendido cuando un dispositivo está conectado en el puerto USB.
- ▶ Parpadea cuando hay flujo de datos en el puerto USB.

4 ► soluciones a problemas

soluciones a problemas de conexión a Internet

- Los indicadores del router pueden indicar que el equipo no está funcionando adecuadamente:

estado del indicador	solución
<p>No se enciende ningún indicador</p>	<p>Asegúrate que el router esté bien conectado a la fuente de alimentación y que el botón de encendido está pulsado.</p>
<p>El indicador luminoso</p>  <p>permanece apagado o parpadeando</p>	<p>Estos estados del indicador determinan que no tienes nivel ADSL. Haz las siguientes comprobaciones:</p> <ul style="list-style-type: none"> ► Que el router esté correctamente conectado a la red eléctrica y que la toma donde lo has conectado tenga corriente. ► Que el interruptor esté pulsado. ► Que no tengas un microfiltro entre el router y la roseta telefónica. ► Que tengas tono de línea telefónica. ► Revisa que no sea un problema interno de tu domicilio, conectando el router directamente al cajetín blanco telefónico (PTR). Si al conectarlo, el indicador luminoso ADSL del router se enciende, es que dispones de línea, por lo que el problema se encuentra en el cableado interno de tu instalación.
<p>El indicador luminoso</p>  <p>permanece apagado</p>	<p>Este estado en el indicador determina que no hay conexión a Internet. En primer lugar comprueba los datos de configuración de tu router (usuario, contraseña, encapsulamiento...).</p> <p>Si los datos que has introducido son correctos (coinciden con los de la carta) o has navegado anteriormente, ponte en contacto con el servicio de Atención al Cliente de Orange: 900 901 300*.</p>
<p>El indicador luminoso</p>  <p>permanece apagado</p>	<p>Este estado indica que la interfaz inalámbrica está desactivada. Para activarla, pulsa durante 2 segundos el botón WLAN, o conéctate con un cable Ethernet al router y pon http://192.168.1.1 en el navegador, y en la opción del menú "Básico/ WiFi/ WLAN" marca la casilla "Activar WLAN".</p>
<p>Los indicadores luminosos</p> <p>1 2 3 4</p> <p>permanecen apagados</p>	<p>Este estado indica que los puertos Ethernet no tienen conexión. Si a pesar de tener conectado el cable Ethernet el indicador correspondiente no se ilumina, comprueba que tu tarjeta de red está bien configurada. Además, chequea que el cable que estás utilizando es el cable Ethernet proporcionado con tu pack ADSL.</p>
<p>El indicador luminoso</p>  <p>permanece apagado</p>	<p>Indica que la función de conexión Wi-Fi por WPS está desactivada. Pulsa durante unos segundos el botón WPS, para que se encienda y comience a parpadear. A continuación realiza la conexión Wi-Fi desde tu PC.</p>
<p>El indicador luminoso</p>  <p>permanece apagado</p>	<p>Este estado indica que no hay conectado ningún dispositivo al puerto USB. Conecta el dispositivo que deseas utilizar y realiza la configuración adecuada para su correcto uso.</p>

* Teléfono gratuito de Atención al Cliente de Orange, válido para llamadas realizadas desde cualquier fijo o móvil de cualquier operador nacional y en territorio nacional.

soluciones a problemas en la instalación

► problema

No hay conexión entre tu ordenador y el router.



► solución

Comprueba que la conexión de red tiene habilitado el DHCP (“Obtener una dirección IP automáticamente”) en las propiedades TCP/IP de tu ordenador. Consulta el apartado “conexión por cable Ethernet”.

Verifica que el cable Ethernet que estás utilizando es el incluido en el pack y no otro. Comprueba que ambos extremos estén bien conectados.

Si estás realizando una instalación Wi-Fi, comprueba que tu ordenador tiene activado el adaptador inalámbrico.

► **problema**

El asistente de instalación no detecta ningún adaptador Wi-Fi en tu ordenador.



► **solución**

Si dispones de un ordenador portátil, revisa que tienes activado el interruptor del adaptador inalámbrico.

Comprueba también que tienes activado el servicio de redes inalámbricas rápidas (consulta el apartado “conexión Wi-Fi”).

Si el ordenador no tiene adaptador Wi-Fi incorporado y utilizas un adaptador Wi-Fi por USB revisa el manual del fabricante del adaptador para asegurarte de que está bien instalado y funciona correctamente.

► problema

No puedes conectarte al router, ni entrar en la interfaz Web para configurar manualmente el router en la dirección `http://192.168.1.1`

► solución

Verifica que la tarjeta de red de tu ordenador tiene habilitado el DHCP (“Obtener una dirección IP automáticamente”) en las propiedades TCP/IP, como se describe en el apartado “conexión por cable Ethernet”.

Reinicia tanto el router como el ordenador.

Si estás intentándolo con la opción de Wi-Fi, comprueba que:

- has seguido correctamente los pasos indicados en la guía de instalación
- has activado el adaptador Wi-Fi de tu ordenador
- la interfaz inalámbrica del router está activada
- has puesto la clave de seguridad correcta de 12 dígitos tal como aparece en la etiqueta que se encuentra en la parte trasera del router

Si estás intentándolo con la opción de Ethernet, comprueba que:

- has seguido correctamente los pasos indicados en la guía de instalación
- el cable Ethernet que estás utilizando es el original incluido en el pack y no otro de una instalación anterior que pudiese estar dañado o no ser válido
- el cable Ethernet está correctamente conectado tanto al router como a la conexión libre de tu ordenador

► **problema**

En la barra de tareas no aparece el icono de redes inalámbricas.

► **solución**

Debes activar la conexión inalámbrica.

En Windows XP:

1. En la barra inferior de tu pantalla haz clic sobre “Inicio”.
2. En el menú que aparece desplegado selecciona:
Conectar a > Conexiones de red inalámbricas
3. Pon el cursor sobre la opción “Conexiones de red inalámbricas” y presionando con el botón derecho del ratón pulsa “Activar”.



4. Pasados unos segundos, el servicio se reactivará, apareciendo el icono ya en la barra de tareas.

En Windows Vista y Windows 7:

1. Ve a Iniciar > Panel de control > Centro de Redes y recursos compartidos.
2. En el menú de la izquierda haz clic sobre:
 - “Administrar conexiones de red” (Windows Vista)
 - “Cambiar configuración del adaptador” (Windows 7)
3. Pon el cursor sobre “Conexiones de redes inalámbricas”, haz clic con el botón derecho y selecciona en el menú la opción “Activar”.
4. Pasados unos segundos, el servicio se reactivará, apareciendo el icono ya en la barra de tareas.

► problema

No se detecta ninguna red inalámbrica.

► solución

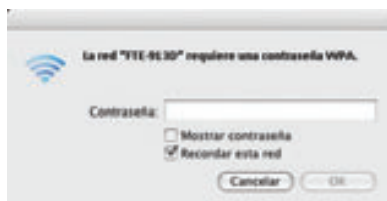
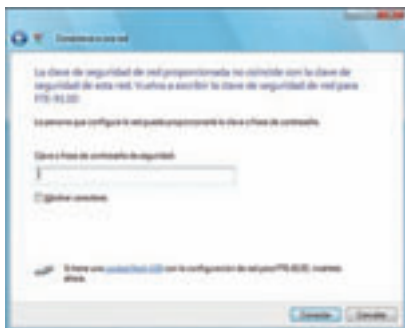
Comprueba:

- que tienes activado el adaptador inalámbrico en tu ordenador
- que la configuración inalámbrica rápida o configuración automática de WLAN está iniciada. Consulta “conexión Wi-Fi”
- revisa que la interfaz inalámbrica del router está activada

Consulta “cómo desactivar o activar la interfaz inalámbrica del router” en la página 51.

► problema

Durante la instalación manual Wi-Fi, aparece un mensaje de error con la clave de seguridad de red (sólo en Windows Vista, Windows 7* y Mac).



* Sólo si se utiliza la función WPS.

► solución

Es aconsejable que escribas la clave de 12 dígitos en un editor de textos (por ejemplo Word, Notepad, etc.), asegurándote que es la misma que viene en la etiqueta situada en la parte trasera del router y que aparece como “Clave Wi-Fi”. Con las opciones de copiar y pegar, pégala cuando te la solicite el proceso de conexión. De esta forma te asegurarás de que la estás escribiendo correctamente. Si la clave que introduces es correcta y no te conectas, revisa la configuración de tu red inalámbrica.

En Windows XP:

- Inicio > Panel de control > Conexiones de Red > Conexiones de Redes Inalámbricas, haz clic con el botón derecho y selecciona “Propiedades”. Ve a la pestaña “Redes inalámbricas”
- en la lista de redes haz doble clic sobre el nombre de tu red

En Windows Vista o Windows 7:

- desde el icono de redes inalámbricas de la barra de tareas, accede a la lista de redes disponibles
- en ella, haz clic con el botón derecho sobre el nombre de tu red y selecciona la opción “Propiedades”

Para poder conectarte, la pestaña “Asociación” o “Seguridad” (según tu sistema operativo) debe aparecer configurada de este modo:



Prueba a conectarte de nuevo después de revisar esta configuración.

► **problema**

¿Tienes un ordenador con un adaptador inalámbrico incorporado y cada vez que arrancas el ordenador tienes que volver a conectarte?

► **solución**

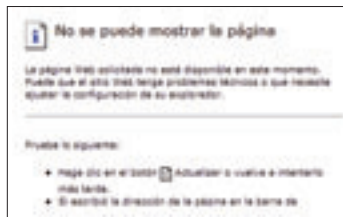
Revisa los puntos descritos en el apartado anterior y comprueba que en la pestaña “Conexión” tienes activada la opción “Conectarse automáticamente cuando esta red esté dentro del alcance”.



Prueba a conectarte de nuevo después de revisar esta configuración.

► **problema**

Al intentar abrir una página Web en el explorador aparece este mensaje.

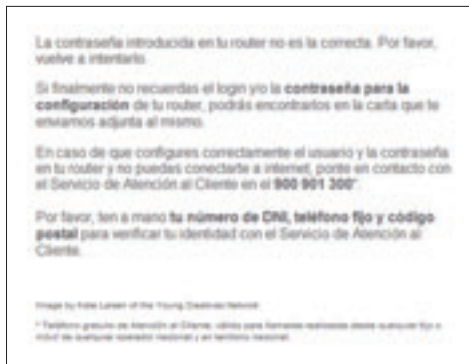


► **solución**

El acceso a Internet no se ha configurado en el router. Haz clic en el enlace “Configurar router” para acceder a la interfaz del router y configurarlo correctamente. Verifica que los datos que introduces se corresponden con los que aparecen en la carta adjunta. Este mensaje aparece la primera vez que se conecta el router y se accede a su interfaz a través de la dirección <http://192.168.1.1>

► problema

Al finalizar la instalación, ya sea con CD o sin asistente, e intentar abrir una página Web, aparece este mensaje.



► solución

El router no se ha configurado correctamente, por lo que no tienes acceso a Internet. Reinicia la instalación, verificando que los datos que introduces se corresponden con los que aparecen en la carta adjunta. Restaura el router a los valores de fábrica antes de iniciar una nueva instalación.

5 ► configuraciones avanzadas

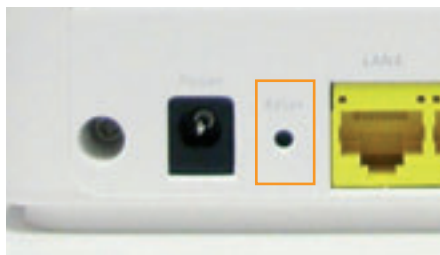
cómo desactivar o activar la interfaz inalámbrica Wi-Fi

- ▶ Por defecto, la interfaz inalámbrica aparece activada.
- ▶ Para desactivarla o activarla basta con pulsar, durante al menos 2 segundos, el botón WLAN situado en el lado derecho del router, sobre el botón ON/OFF.
- ▶ En el panel de luces del router, el indicador "i" cambiará inmediatamente de estado:
 - apagado: interfaz inalámbrica desactivada
 - encendido: interfaz inalámbrica activada



cómo restablecer los valores predeterminados de fábrica

- ▶ Para restablecer el router a los valores de fábrica, utiliza uno de los siguientes métodos:
 - mantén presionado durante más de 6 segundos el botón de "Reset" del router, situado en la parte trasera del router, entre la conexión de alimentación y las conexiones LAN



- accede a la interfaz del router y selecciona en el menú la opción Mantenimiento > Dispositivo > en la pestaña “Restaurar” pulsa el botón “Restaurar configuración predeterminada”



- el router se reinicia, este proceso puede tardar 2 minutos



recuerda: al reconfigurar el router con los valores de fábrica, se perderán todos los cambios realizados durante la configuración. Por este motivo, una vez restablecidos los valores de fábrica es necesario configurar el router utilizando el asistente de configuración o la instalación sin CD

cómo tener un servidor FTP/ http o utilizar una aplicación P2P

- En primer lugar, tienes que realizar unos pasos previos:
 1. Conocer los puertos que necesitas y si son TCP o UDP. Esta información la sabrás leyendo la documentación de la aplicación que vayas a utilizar.
 2. También debes saber qué dirección IP tiene tu PC.

- Para ello debes ir a las propiedades TCP/IP del adaptador Wi-Fi o de la conexión Ethernet y rellenar los datos como en el ejemplo de la siguiente pantalla:

Dirección IP: 192.168.1.2

Máscara de subred: 255.255.255.0

Puerta de enlace predeterminada: 192.168.1.1



- A continuación, conéctate al router, abriendo un navegador con la dirección <http://192.168.1.1>. Ya en la interfaz, selecciona en el menú la opción Avanzado/NAT.
- En la pantalla que aparece, selecciona la pestaña “Asignación de puertos”.
 - puedes elegir entre dos tipos de configuración:
 1. **Aplicación:** te permite seleccionar una aplicación concreta en el menú desplegable. Automáticamente se completan los datos necesarios para esa aplicación. Solamente tienes que introducir en el campo “Equipo Interno” la dirección IP del ordenador para el cual quieres abrir los puertos.

2. **Personalización:** esta opción te permite configurar manualmente aplicaciones que no aparecen en el menú desplegable. Completa los campos del siguiente modo:

- **Protocolo:** selecciona entre UDP o TCP.
- **Equipo Remoto:** dejar el campo en blanco.
- **Puerto Externo Inicial:** introducir el número de puerto que utiliza la aplicación. En caso de ser un rango, incluir el número más bajo.
- **Puerto Externo Final:** introducir el número de puerto que utiliza la aplicación. En caso de ser un rango, incluir el número más alto.
- **Equipo Interno:** la IP del ordenador para el que se quieren abrir los puertos.
- **Puerto Interno:** introducir el número del puerto que se quiere abrir en el router. Puede ser el mismo que los puertos externos inicial y final.
- **Nombre Asignado:** escribir el nombre de la aplicación que se va a utilizar.

- Una vez cumplimentados los datos de configuración, ya sea en la opción Aplicación o en Personalización, pulsa el botón “Enviar” para guardar.



- Una vez guardada la configuración, la pantalla queda de este modo. Desde aquí también se pueden crear nuevas configuraciones o eliminar las existentes.



6▶ entra en orange.es

lo que necesitas saber sobre Internet



ayuda, preguntas frecuentes y configuración de tu ADSL y router en <http://ayuda.orange.es>



cómo navegar de forma segura en <http://internet.orange.es>

añade más a tu ADSL

Entra en orange.es e infórmate y contrata los productos y servicios que desees:

Números Favoritos Orange

ahorra ya en tus llamadas a móviles Orange:

hasta
15 móviles
Orange

1 €/mes*
cada uno

habla
por
0 €/min.

y sin coste de
establecimiento
de llamada

1.000 min.
tú con ellos /mes

1.000 min.
ellos contigo /mes

Bono fijo-móvil

llamadas a móviles nacionales de cualquier operador durante las 24 horas del día, los 7 días de la semana por una cuota fija al mes

Seguridad Avanzada

Antivirus, Firewall, Antispam, etc. para mantener tu equipo siempre protegido y actualizado

ahora te
regalamos los
3
primeros
meses

Seguridad + Asistencia PC

añade a tu servicio de Seguridad Avanzada la asistencia informática remota que necesitas: ventana de chat disponible las 24 horas al día, 365 días al año

ahora te
regalamos los
2
primeros
meses

y mucho más...

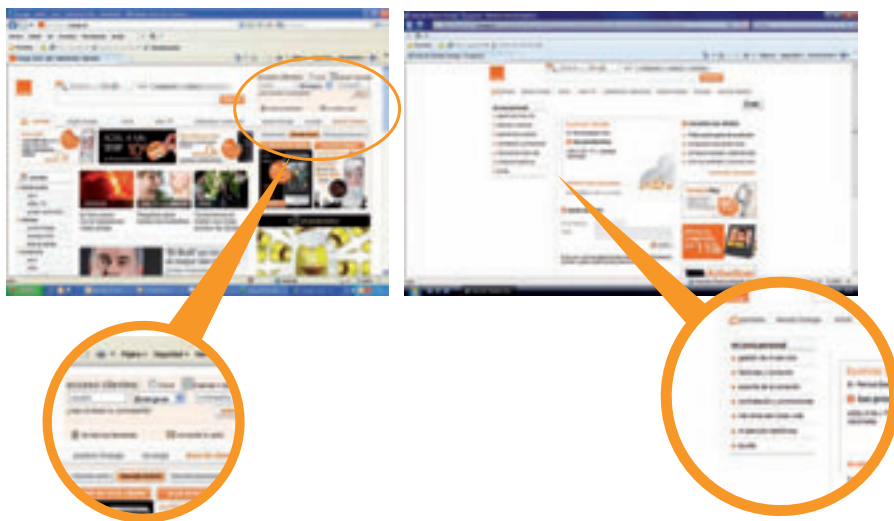
infórmate y contrátalos en orange.es o llamando al **900 901 300****

* Precio sin impuestos indirectos incluidos.

** Teléfono gratuito de Atención al Cliente de Orange, válido para llamadas realizadas desde cualquier fijo o móvil de cualquier operador nacional y en territorio nacional.

Área de Clientes

- Para acceder al Área de Clientes sólo tienes que seleccionar “Internet + llamadas” e introducir tu dirección de correo electrónico y tu contraseña que encontrarás en la carta de bienvenida que te enviamos en el momento del alta junto al equipo.



funcionalidades del Área de Clientes

En la pantalla principal del Área de Clientes pincha y accede a “mi zona personal”, en la que podrás encontrar:

- **gestión de mi servicio:** consulta y crea cuentas de correo electrónico con Orange (ya tienes una y puedes crear hasta 14), cambio de datos personales, contraseñas, datos bancarios, etc.
- **factura y consumo:** consulta y descarga tu factura y conoce el detalle de tus llamadas
- **soporte de conexión:** consulta el estado de tus incidencias, realiza configuraciones avanzadas en tu router, etc.
- **contratación y promociones:** contrata nuevos productos adicionales
- **mis otros servicios Web:** página personal, blog, álbum de fotos, etc.
- **mi atención telefónica:** atención personalizada
- **ayuda:** busca y encuentra todo lo que necesites saber

Esperamos que la instalación haya sido realizada con éxito.

Si tienes alguna duda o problema,
ponte en contacto con nosotros en el teléfono:

900 901 300*

atención al cliente

si tienes alguna duda, entra en
[orange.es](https://www.orange.es) o llámanos al 900 901 300*

*Teléfono gratuito de Atención al Cliente de Orange, válido para llamadas realizadas desde cualquier fijo o móvil de cualquier operador nacional y en territorio nacional.

