



Manual de Instalación Ilustrado

Aminfo Ltda.

Preparado por: Soporte Técnico Aminfo

ÍNDICE

Consideraciones previas a la instalación.	3
Instalación de Presto 2014: Licencia de Red.	4
A.- Instalación en el Servidor	4
B.- Instalación en Estaciones de trabajo	12
B.1.- Modalidad 1: Utilizando el instalador “PrestoSetup140x.exe”	12
B.2.- Modalidad 2: Utilizando el archivo “Setup.exe” ubicado en el Servidor.....	19
Instalación de Informes prediseñados Chile para Presto 2014.	24

Consideraciones previas a la instalación.

Requisitos del Sistema y otras condiciones:

- Windows XP SP3 / Vista / 7 / 8, Windows Server 2003 / 2008 / 2012, incluso Terminal Server (con licencia de red).
- Pantalla con una resolución mínima de 800 x 600 píxeles.
- En caso de haber adquirido un dispositivo de protección (Llave HASP USB) se requiere de un puerto USB.
- **ES OBLIGATORIO QUE EL EQUIPO POSEA CONEXIÓN A INTERNET PARA VALIDAR LA LICENCIA.**
- Las redes precisan del protocolo TCP/IP **con direcciones IP fijas** en el ordenador que las oficie de Servidor, y **dos puertos abiertos en el sistema de firewall (5001 y 5200 TCP)** para el funcionamiento del Gestor de Licencias.
- Si el Servidor se conecta a Internet mediante proxy, se debe crear excepciones para las direcciones **aut1.soft.es** y **aut2.soft.es** para evitar problemas con la activación del programa
- Es necesario que la IP y el puerto del servidor sean accesibles por todos los clientes. **Los firewall y antivirus pueden impedir la conexión a Presto entre un equipo servidor y los puestos de trabajo.**
- **LA INSTALACIÓN SE DEBE HACER EN LA CUENTA DE ADMINISTRADOR DEL EQUIPO.**
- Durante el proceso de instalación es posible que aparezcan ventanas que correspondan al sistema de protección del "Firewall de Windows" solicitando bloquear aplicaciones que forman parte del funcionamiento de Presto 2014. En todos los casos se debe permitir a las aplicaciones su funcionamiento sobre el firewall pulsando los botones "Desbloquear" o "Permitir".

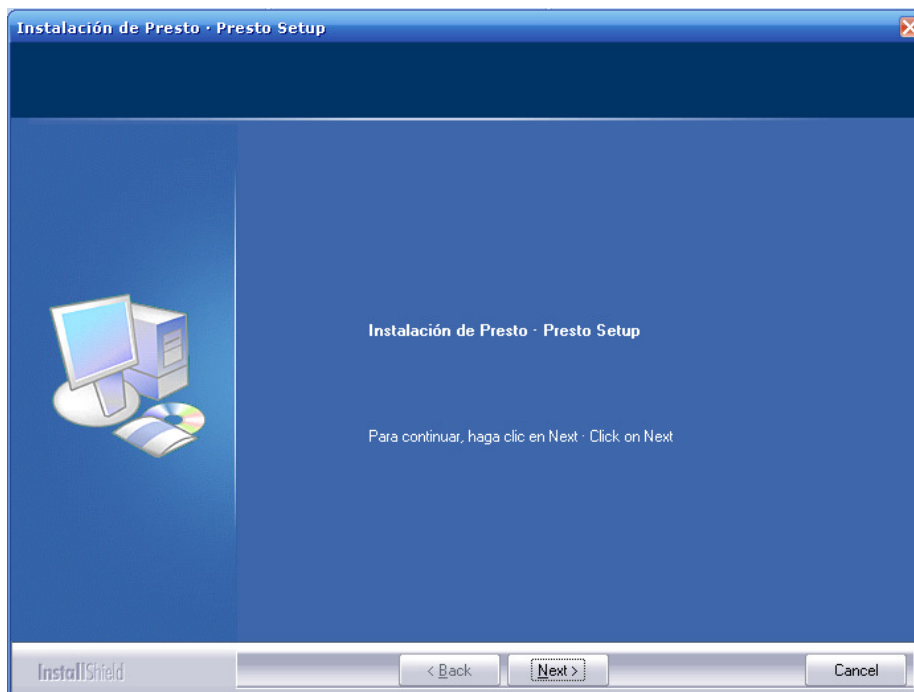
Instalación de Presto 2014: Licencia de Red.

A.- Instalación en el Servidor

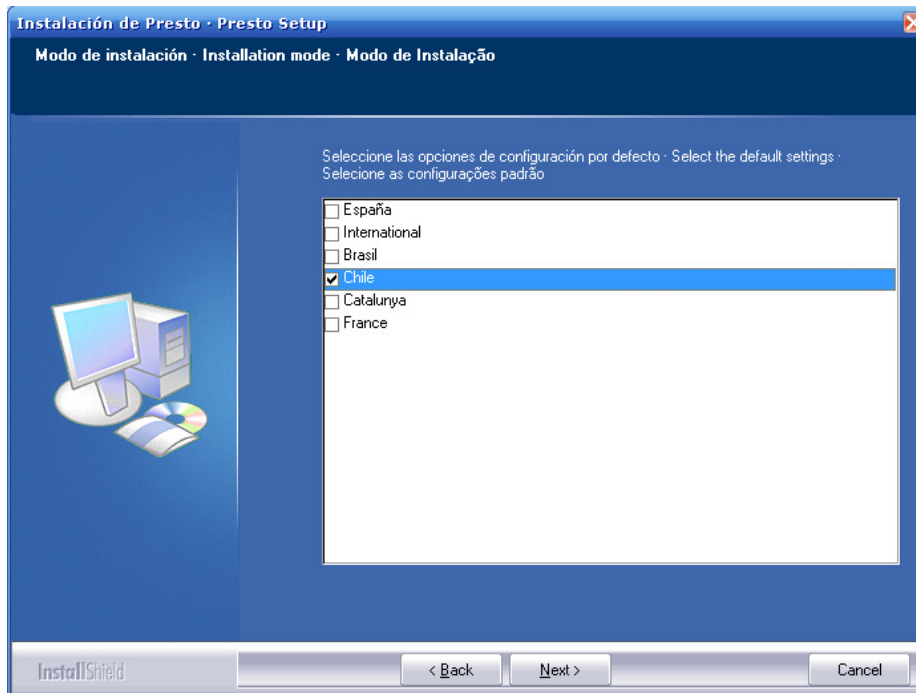
1.- Descargue el archivo "PrestoSetup140x.exe" desde la sección Área de Clientes de www.presto.es Una vez descargado, haga doble click en el archivo EXE para que inicie la instalación.



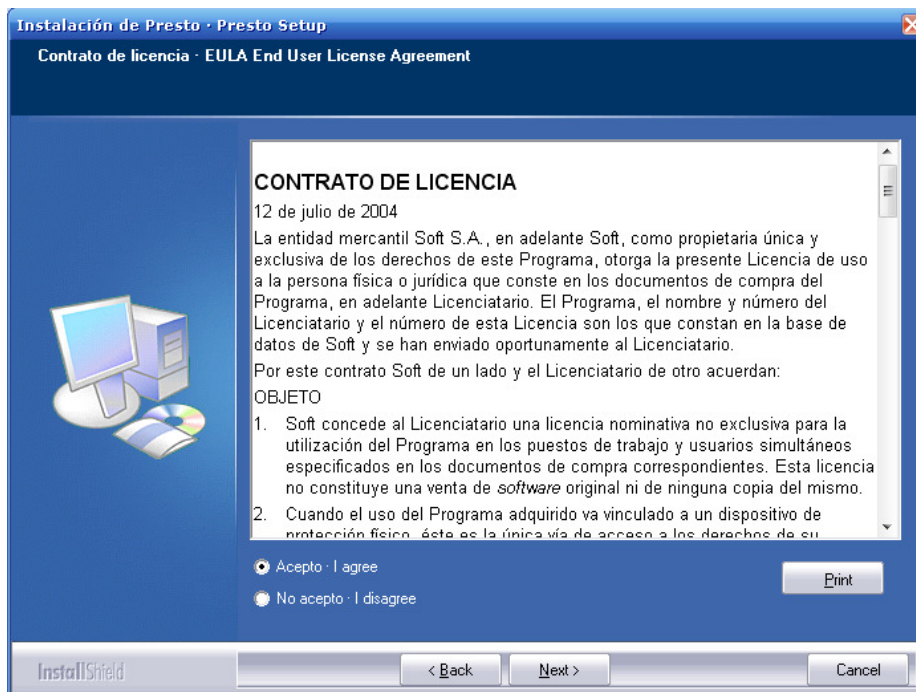
2.- En la ventana del Asistente de Instalación, dar click en "Next".



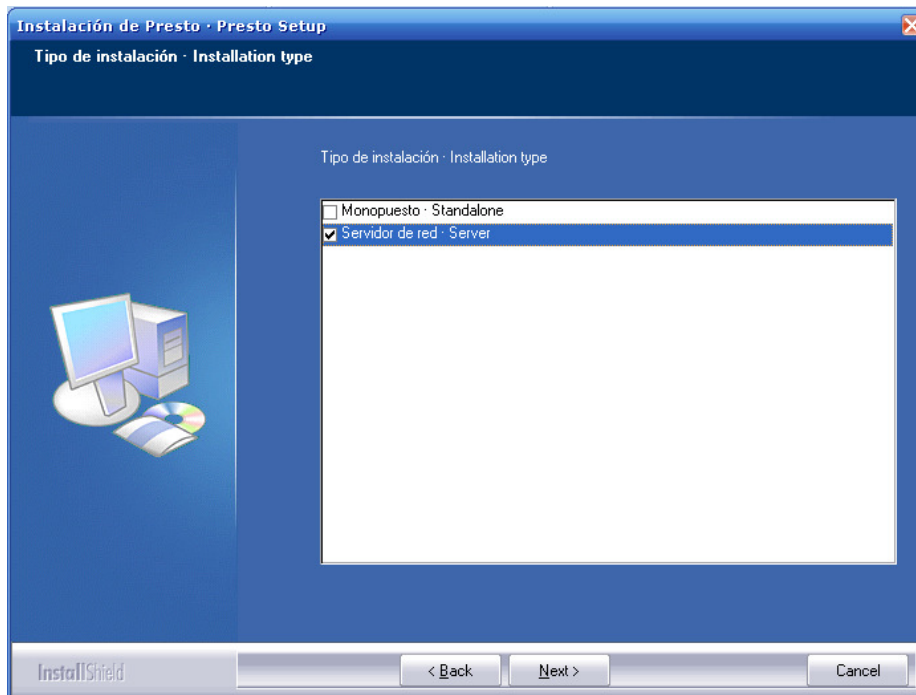
3.- Seleccione el Modo de Instalación marcando la opción “Chile”, dar click en “Next.”



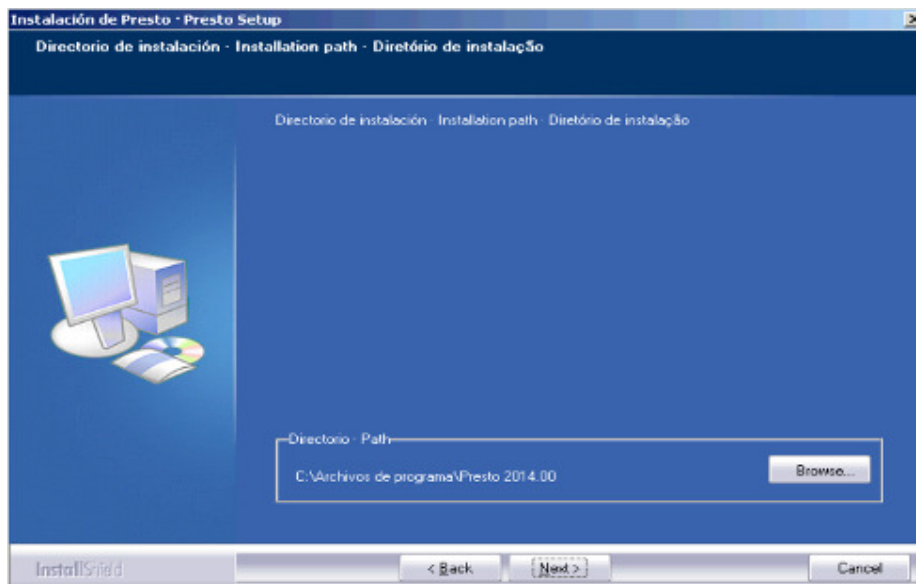
4.- Acepte los Términos del Contrato de Licencia. Click en “Next”.

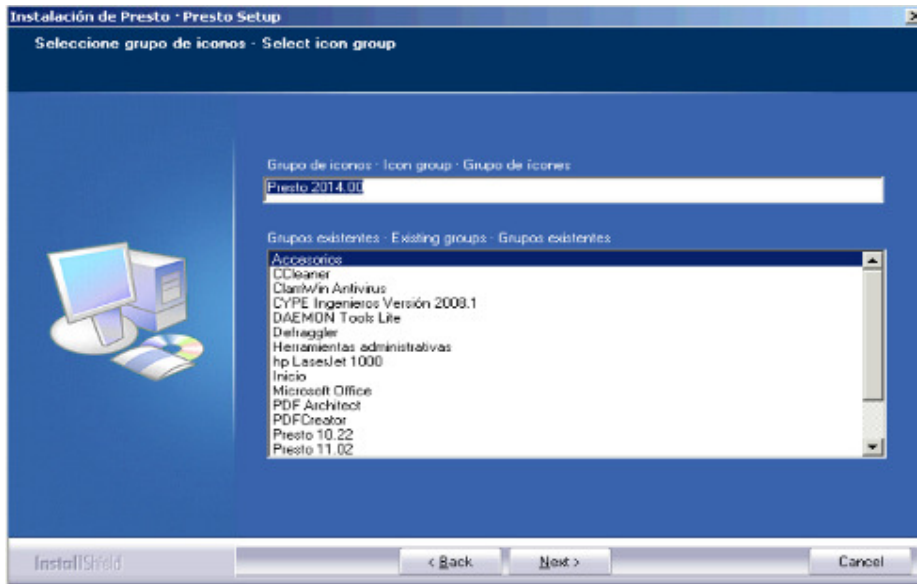


5.- Seleccione la opción “Servidor de Red – Server”. Click en “Next”.

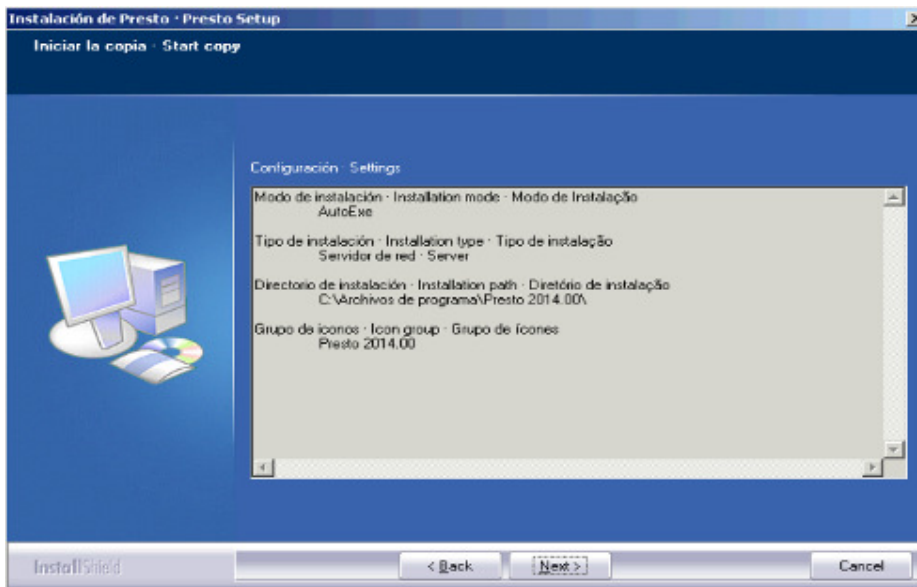


6.- Indique el directorio de instalación de Presto. Por defecto se instalará en la carpeta de Archivos de Programa (o Program Files) de cualquier versión de Windows. *Esta carpeta debe tener permisos de lectura/escritura para que el programa pueda generar sus archivos temporales o de configuración interna.* Click en “Next”.

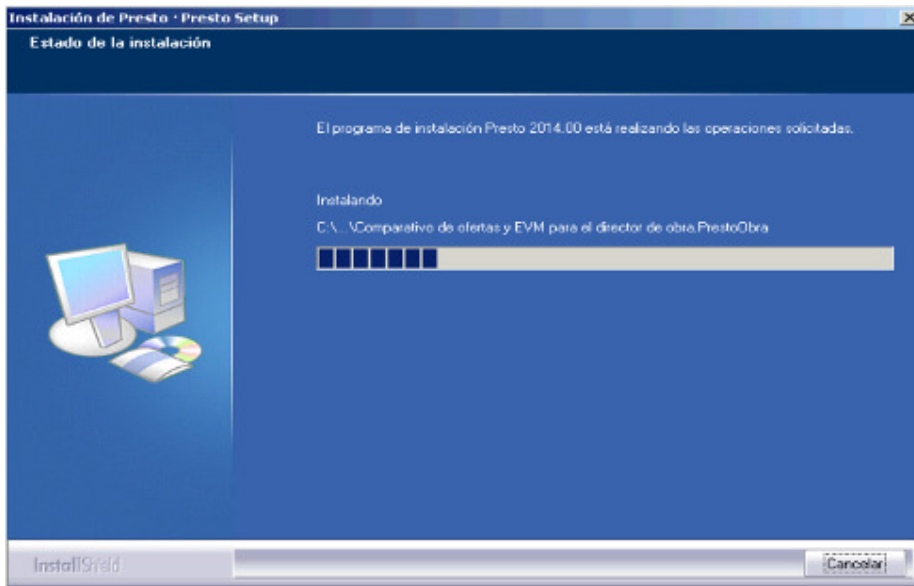




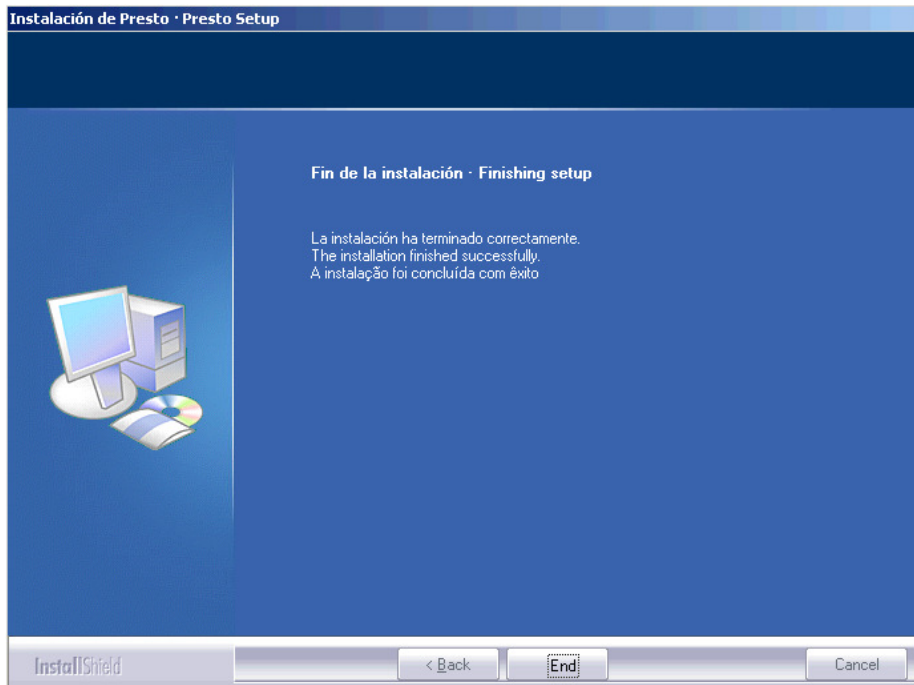
7.- Un cuadro resumen semejante a la imagen se mostrará para confirmar la configuración seleccionada. Haga click en "Next" para iniciar la instalación.



8.- La instalación iniciará. Esto puede tomar algunos minutos.



9.- El instalador indicará que el proceso ha finalizado correctamente.

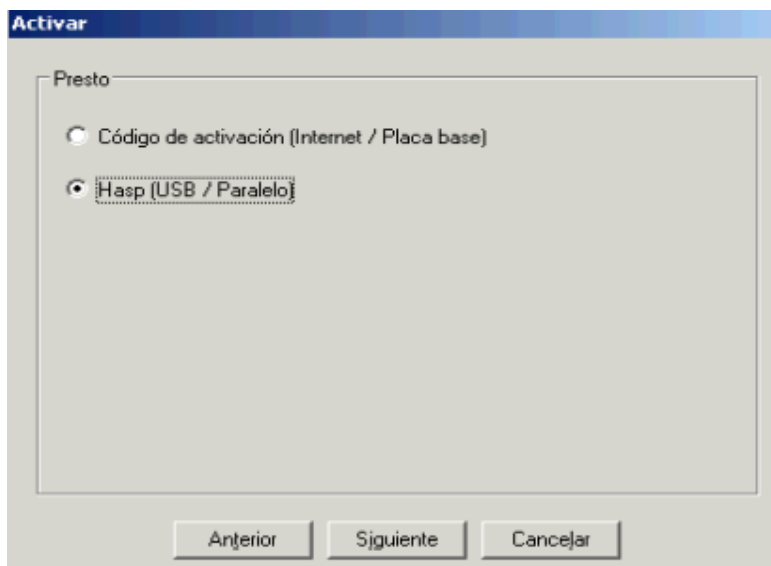


10.- Si aparecen ventanas emergentes provenientes del Firewall de Windows, debe dar click en la opción "Permitir" o "Desbloquear" (según la versión de sistema operativo).

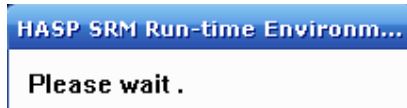


11.- En este momento se inicia el proceso de "Activación" de la licencia de Presto 2014. Durante este proceso puede demorar varios minutos en que aparezca la ventana de activación. Deje el computador en pausa hasta que aparezca la ventana de activación.

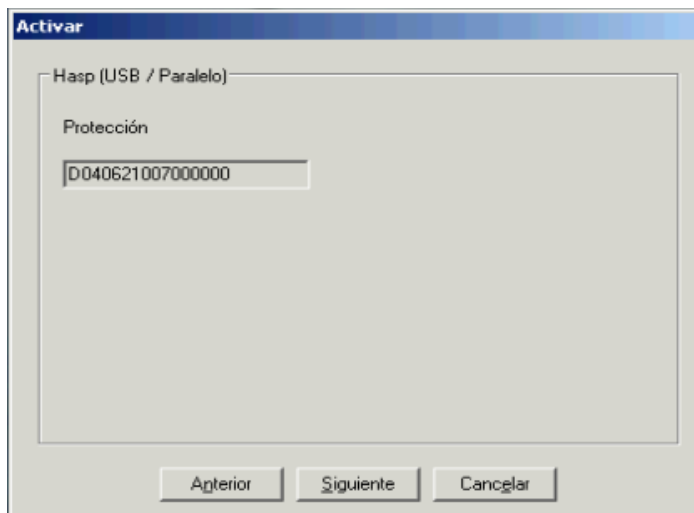
12.- Seleccione el tipo de protección asociada a la licencia. Si contrató el programa con una Llave física USB seleccione la opción "HASP (USB / Paralelo)" .



13 – **Para protección de tipo “llave HASP USB”.** *Si es primera vez* que instala Presto en el equipo iniciara previamente **la instalación del driver de reconocimiento de la llave HASP USB.** Haga click en los respectivos botones de “Aceptar” para que se lleve a cabo las acciones y espere hasta que se indique que el proceso ha terminado. Puede tomar varios minutos.



Luego de lo anterior, confirme que el serial de protección es la misma que aparece en el archivo adjunto “Carta Licencia de Presto.pdf.”

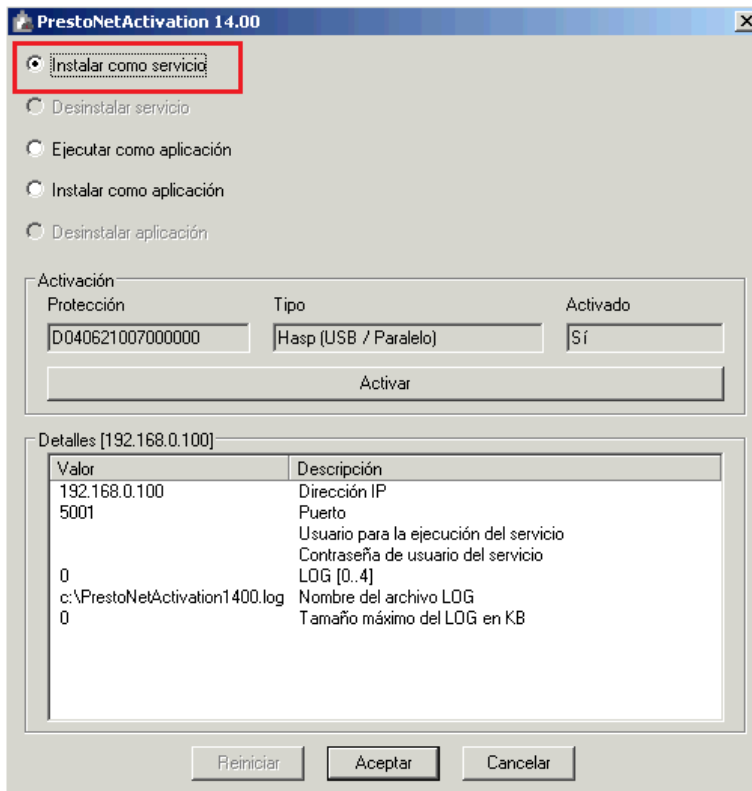


14.- Activación. Este proceso puede tomar varios minutos. El computador puede aparentar que no realiza ningún proceso. Deje al equipo en pausa durante algunos minutos. Cuando finalice el proceso aparecerá una ventana indicando que la activación ha sido correcta.

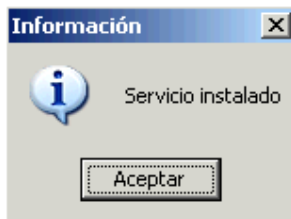


15.- Una vez activado aparecerá automáticamente la ventana del Gestor de licencias de Presto (PrestoNetActivation). En la sección superior debe aparecer marcado por defecto la opción “Instalar como servicio”. En el recuadro central “Activación” debe aparecer la serial de la protección, el tipo de protección contratada (llave USB HASP, o Internet), y el casillero de activación debe indicar la palabra “SI”. En la zona inferior denominada “Detalles” aparecerá entre otros datos la IP del equipo servidor (verifique que corresponda!) y el puerto 5001 (verifique que el Firewall de Windows u otro sistema no bloquee el puerto 5001 TCP).

Haga click en el botón “Aceptar”.



16.- El servicio del Gestor de Licencias “PrestoNetActivation” se activa. Este es un servicio que queda dentro de los otros servicios activos del sistema operativo

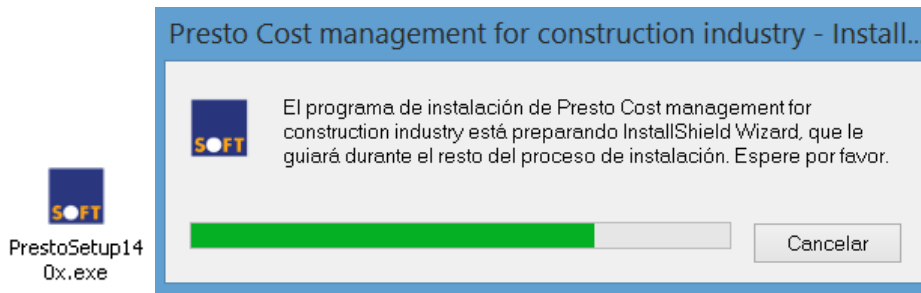


Con esto, Presto queda instalado en el Servidor listo para administrar las licencias de las otras Estaciones de Trabajo.

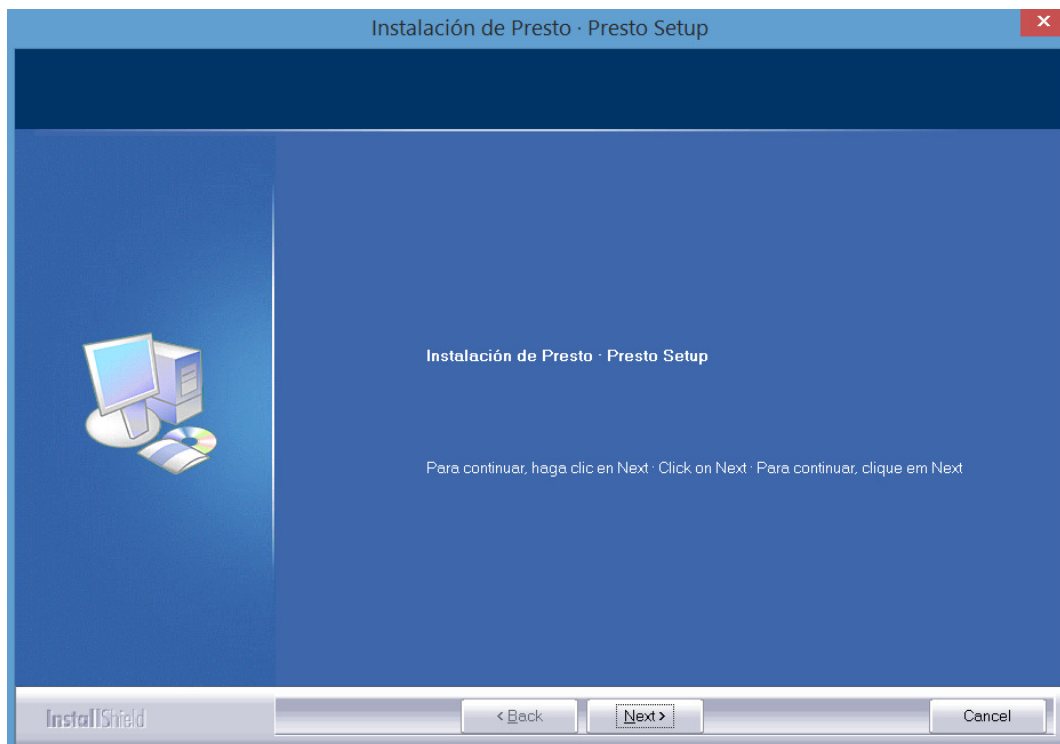
B.- Instalación en Estaciones de trabajo

B.1.- Modalidad 1: Utilizando el instalador “PrestoSetup140x.exe”

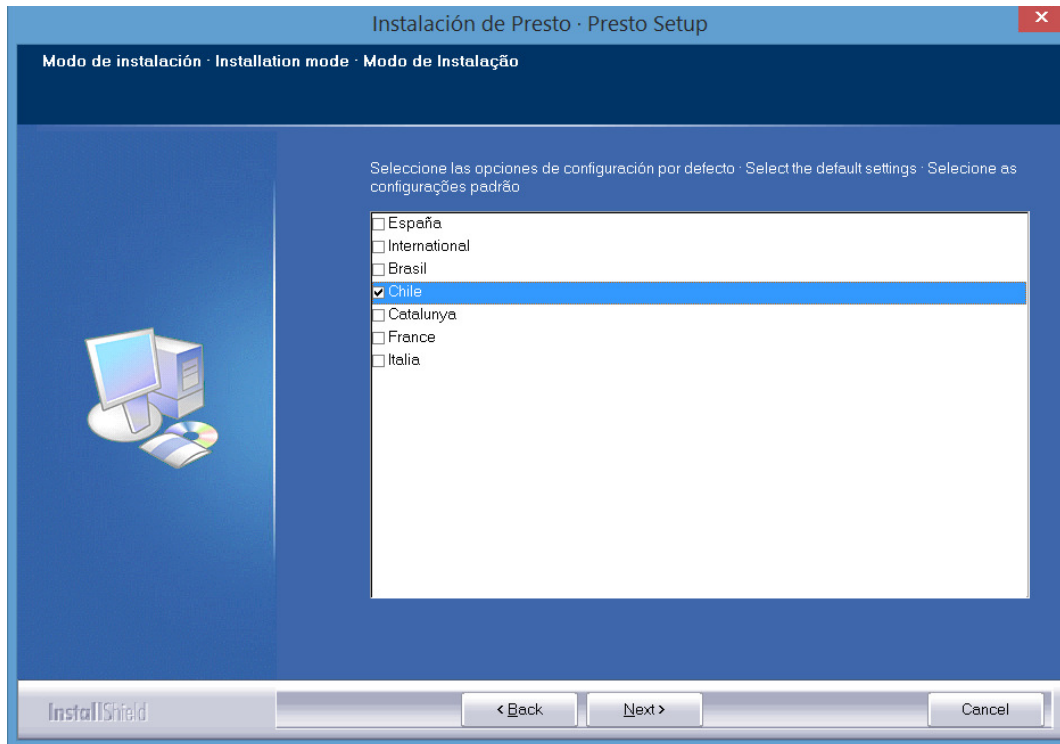
1.- Copie el archivo “PrestoSetup140x.exe” descargado anteriormente y péguelo en algún directorio de la Estación de Trabajo. Una vez descargado en la Estación haga doble click en el archivo EXE para que inicie la instalación.



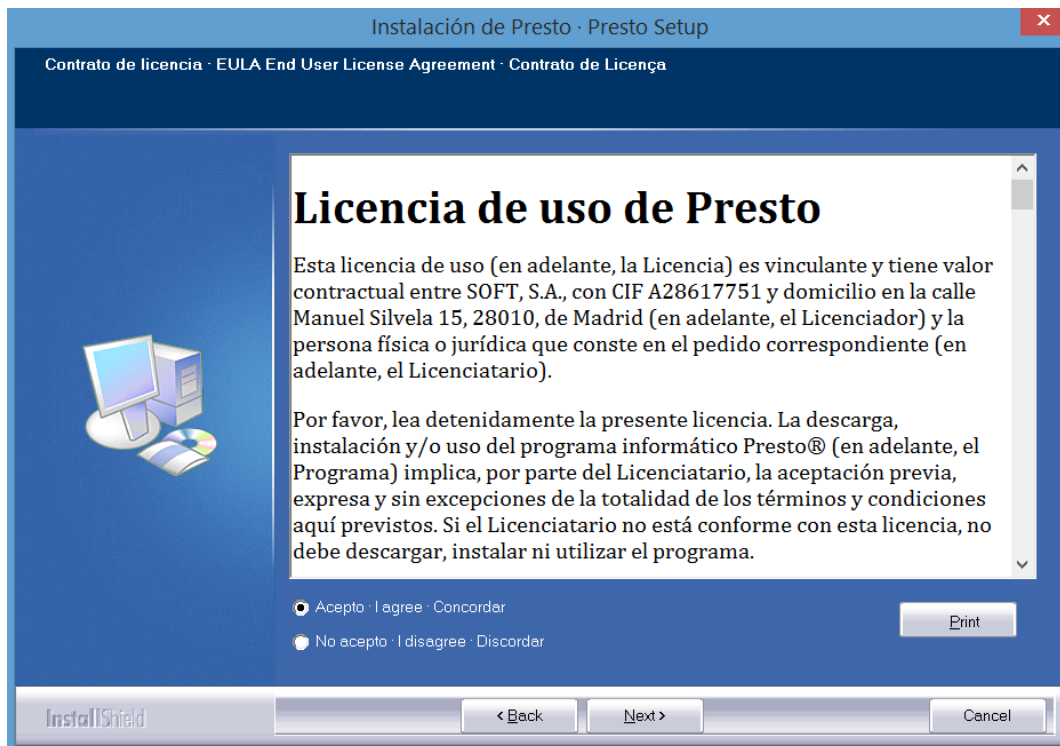
2.- En la ventana del Asistente de Instalación, dar click en “Next”.



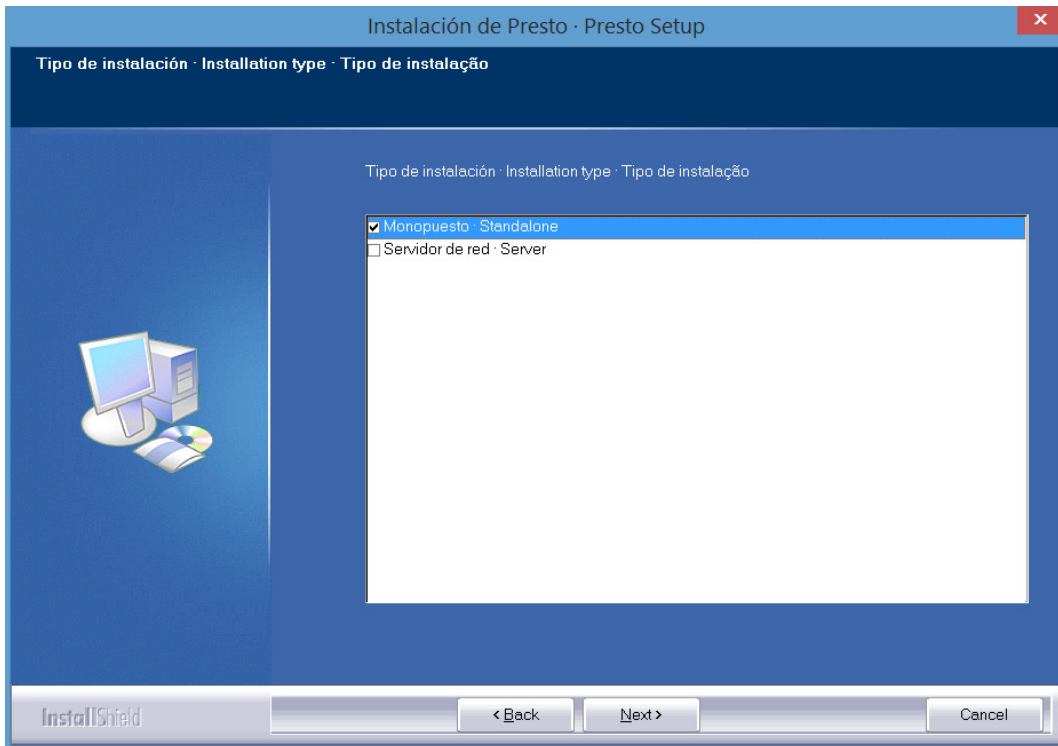
3.- Seleccione el Modo de Instalación marcando la opción “Chile”, dar click en “Next.”



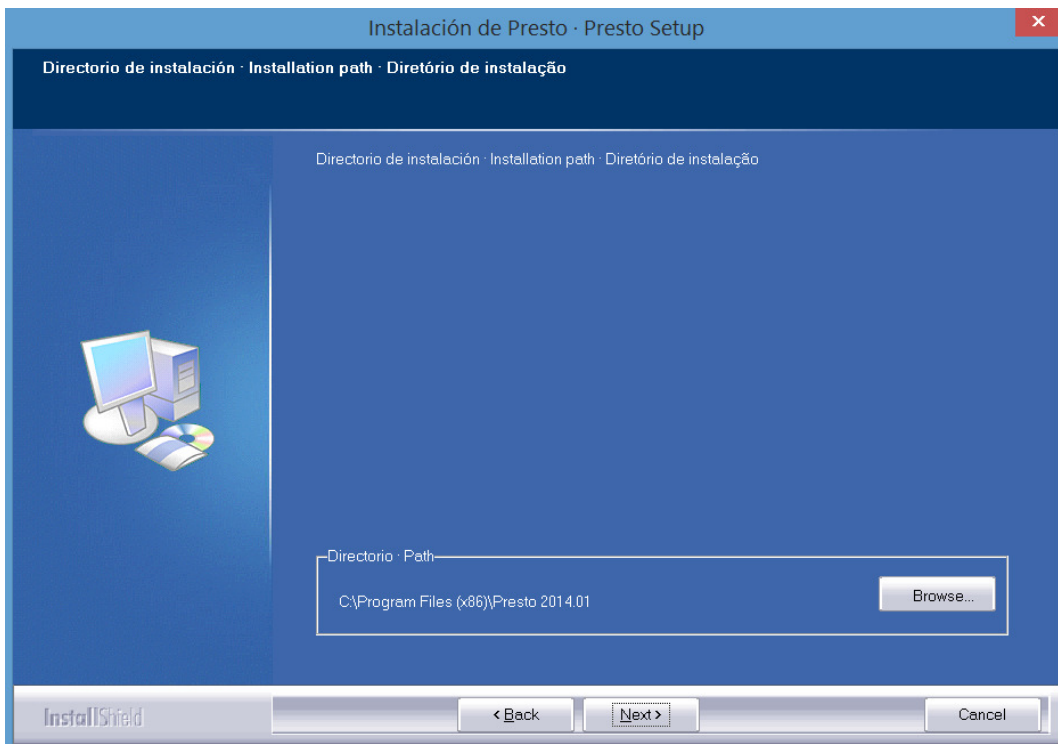
4.- Acepte los Términos del Contrato de Licencia. Click en “Next”.

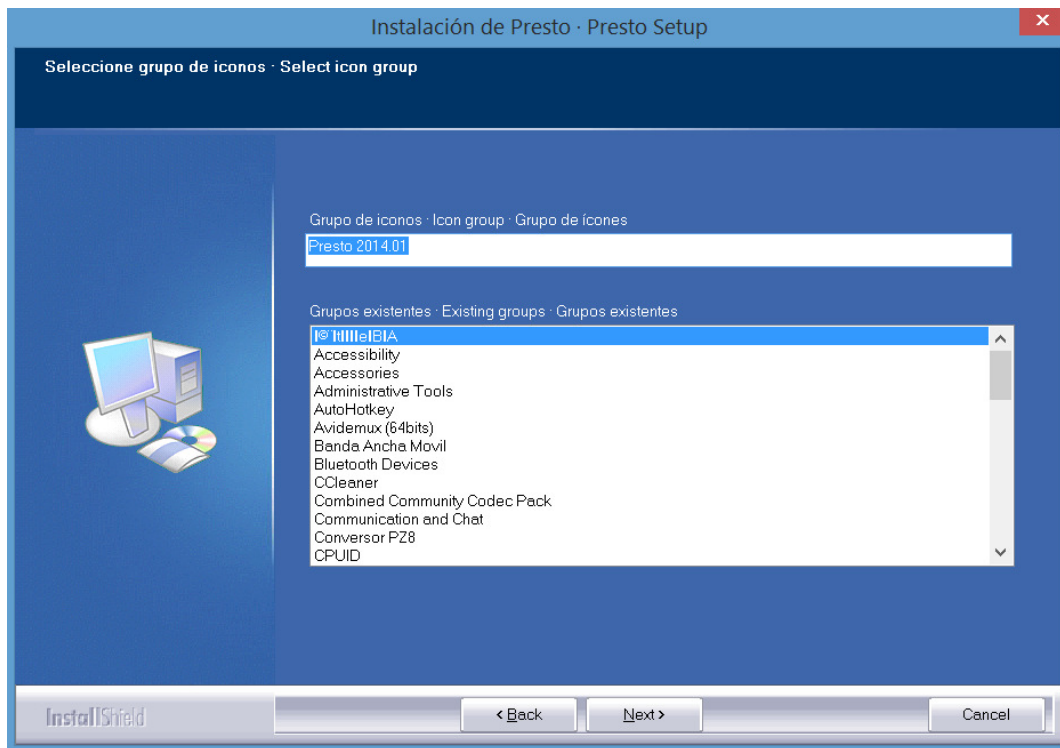


5.- Seleccione la opción “Monopuesto – Standalone”. Click en “Next”.

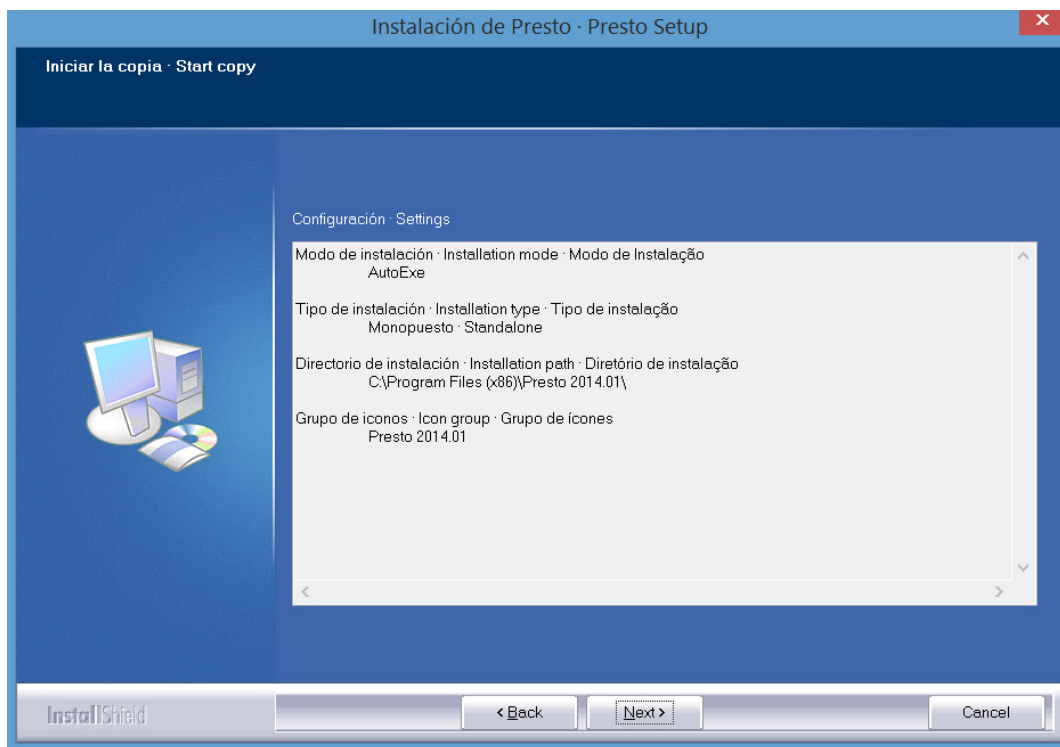


6.- Indique el directorio de instalación de Presto. Por defecto se instalará en la carpeta de Archivos de Programa (o Program Files) de cualquier versión de Windows. Click en “Next”.

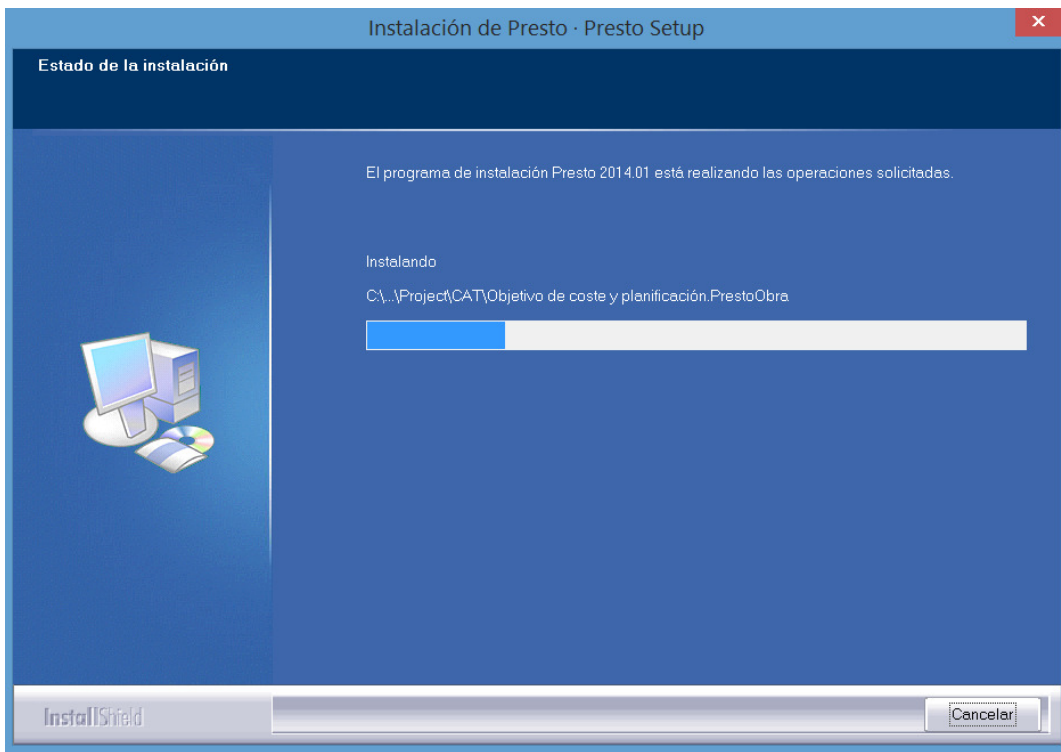




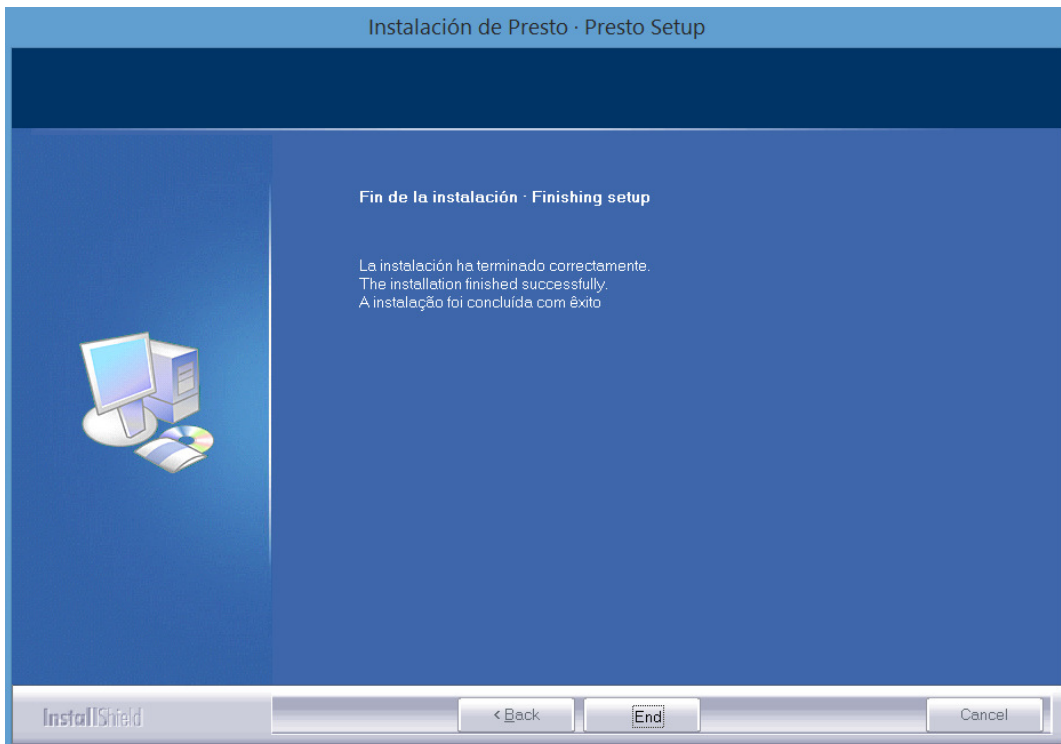
7.- Un cuadro resumen semejante a la imagen se mostrará para confirmar la configuración seleccionada. Haga click en “Next” para iniciar la instalación.



8.- La instalación se iniciará. Esto puede tomar algunos minutos.



9.- El instalador indicará que el proceso ha finalizado correctamente.

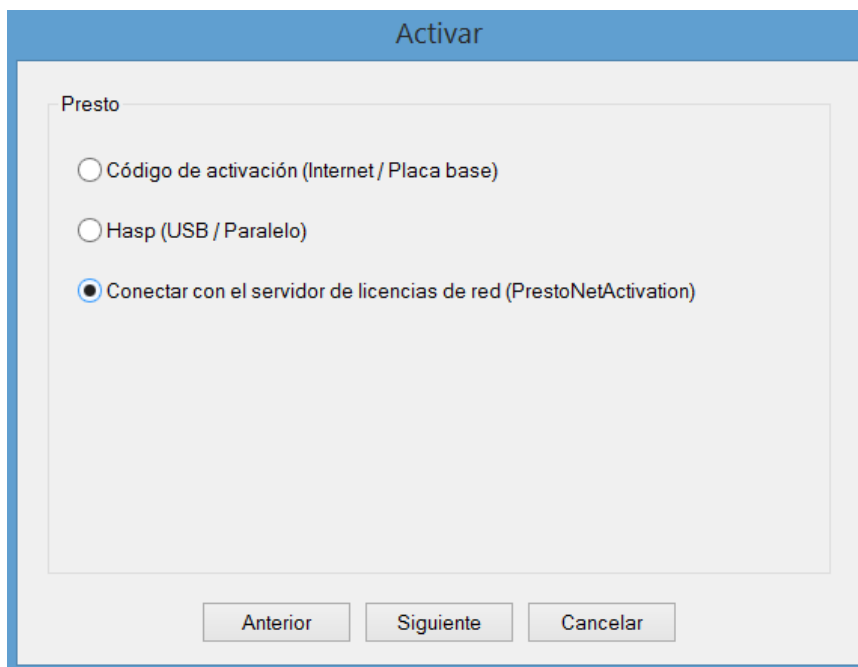


10.- Si aparecen ventanas emergentes provenientes del Firewall de Windows, debe dar click en la opción “Permitir” o “Desbloquear” (según la versión de sistema operativo).



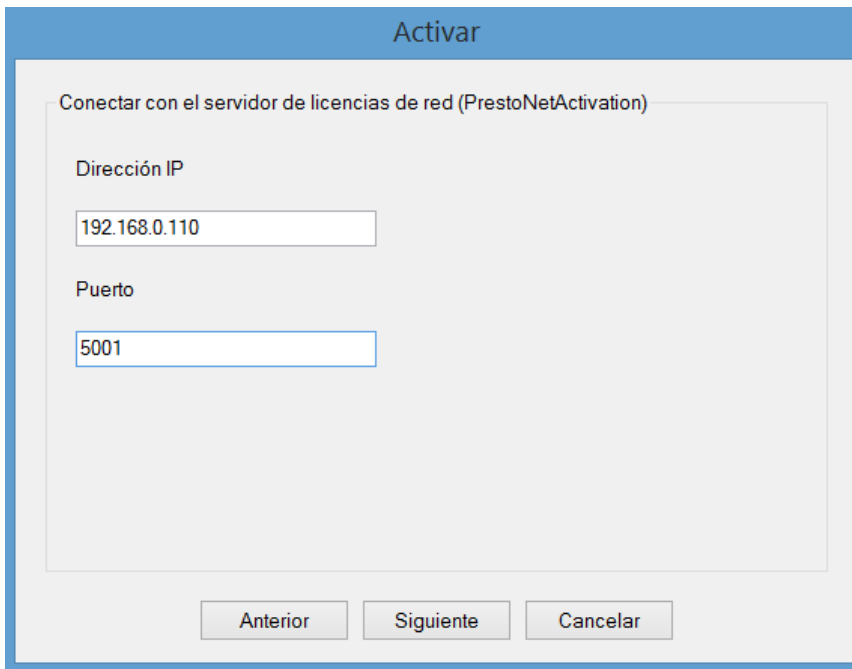
11.- En este momento se inicia el proceso de “Activación” de la licencia de Presto 2014 en la Estación de Trabajo. Durante este proceso puede demorar varios minutos en que aparezca la ventana de activación. Deje el computador en pausa hasta que aparezca la ventana de activación.

12.- Seleccione la opción “Conectar con el Servidor de Licencias de Red (PrestonetActivation)”. Esto hará que la Estación de Trabajo haga enlace con el Gestor de Licencias previamente instalado en el Servidor. Click en “Siguiente”. *El Puesto de trabajo puede aparentar que no está realizando acción alguna. Debe dejar que el proceso continúe por algunos minutos hasta que aparezca la siguiente ventana de activación.*



13.- Ingrese la dirección IP del servidor y el puerto. Por defecto es el puerto 5001 [TCP]. Asegúrese que este puerto este desbloqueado del Firewall de Windows tanto en la **Estación de**

trabajo como en el **Servidor**. Click en "Siguiete". Este paso también puede tomar varios minutos. Deje que el Puesto de Trabajo termine de activarse con el servidor de licencias.



Activar

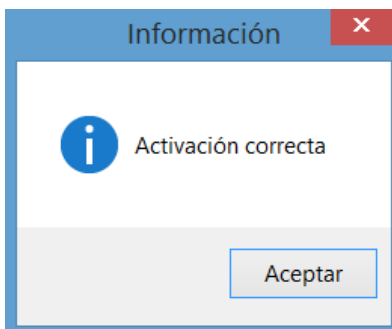
Conectar con el servidor de licencias de red (PrestoNetActivation)

Dirección IP
192.168.0.110

Puerto
5001

Anterior Siguiete Cancelar

14.- Cuando finalice el proceso aparecerá una ventana indicando que la activación ha sido correcta.



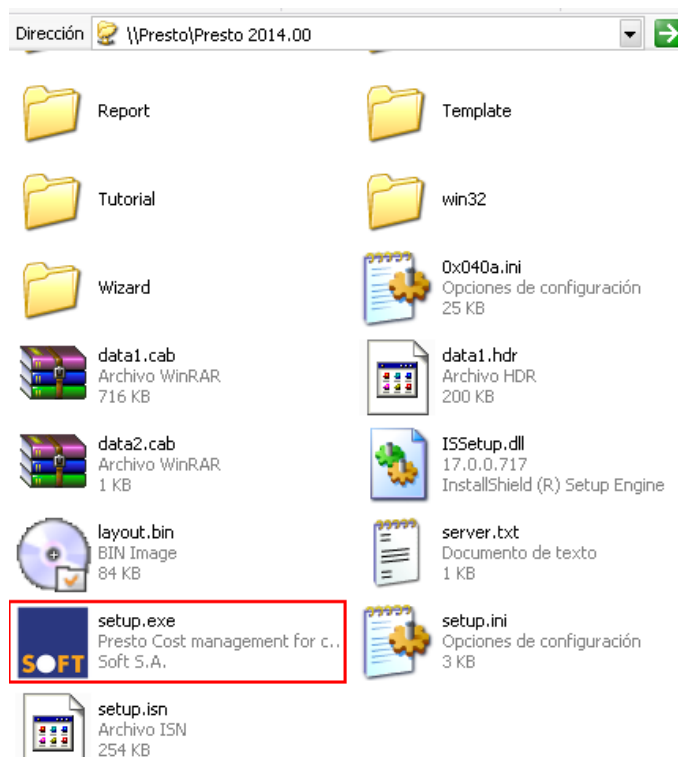
Con esto Presto está instalado y listo para ser utilizado en la Estación de Trabajo.

B.2.- Modalidad 2: Utilizando el archivo “Setup.exe” ubicado en el Servidor.

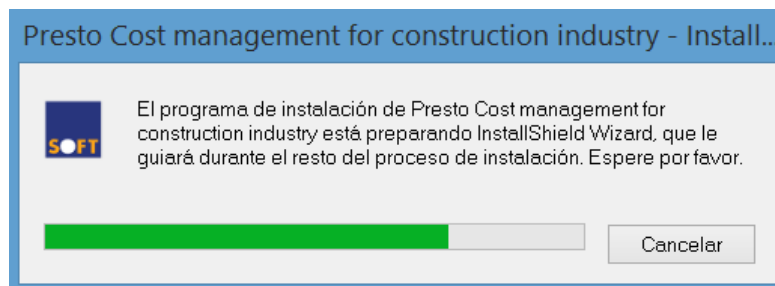
Esta modalidad implica que los archivos de instalación quedan residentes en el servidor. Requiere que exista una rápida transferencia de datos entre Servidor / Estación de Trabajo, sin cortes o fluctuaciones.

Para ejecutar el archivo “Setup.exe” ubicado en la carpeta de instalación de Presto en el servidor esta carpeta debe quedar compartida y visible en la red para todas las estaciones de trabajo

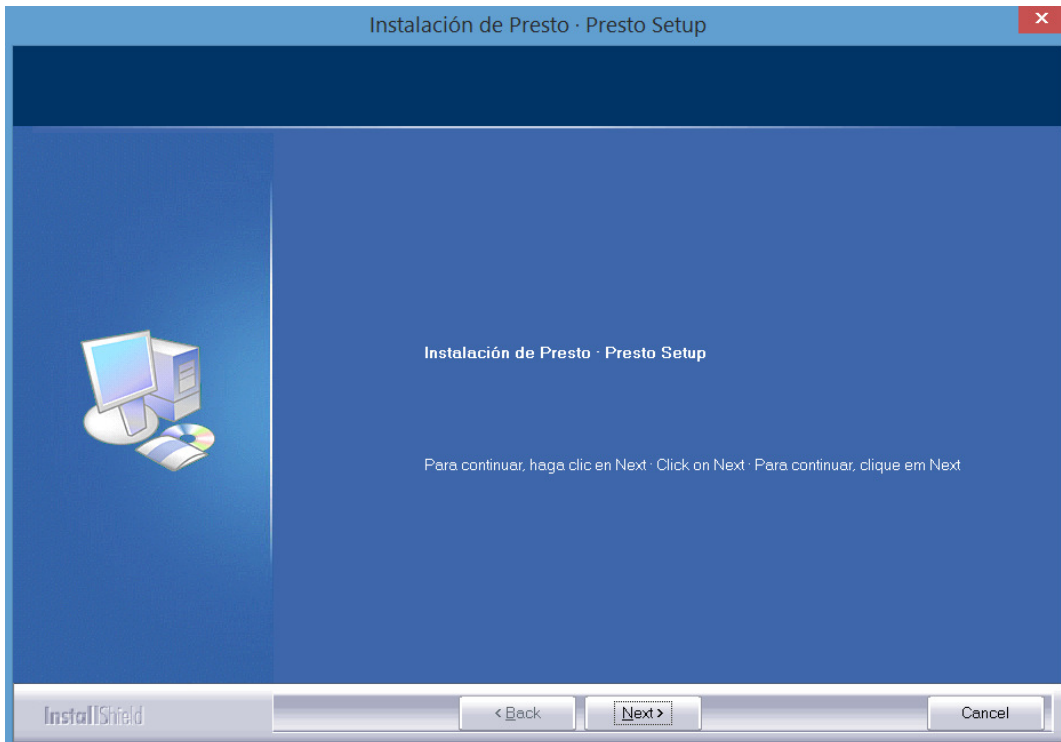
1.- En la Estación de Trabajo abra la ventana de la carpeta compartida de Presto ubicada en el servidor y haga doble click directo sobre el archivo “Setup.exe”. Si Windows arroja mensajes de advertencia de seguridad debe ignorarlos y permitir la ejecución.



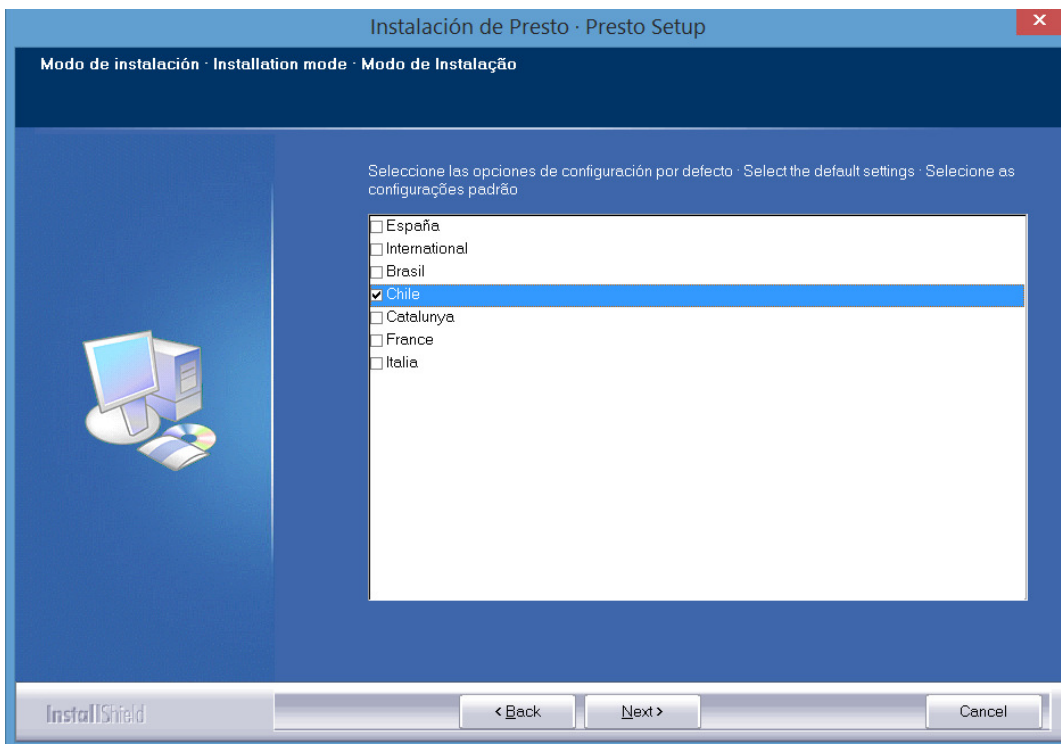
2.- El instalador inicia la preparación de la ejecución.



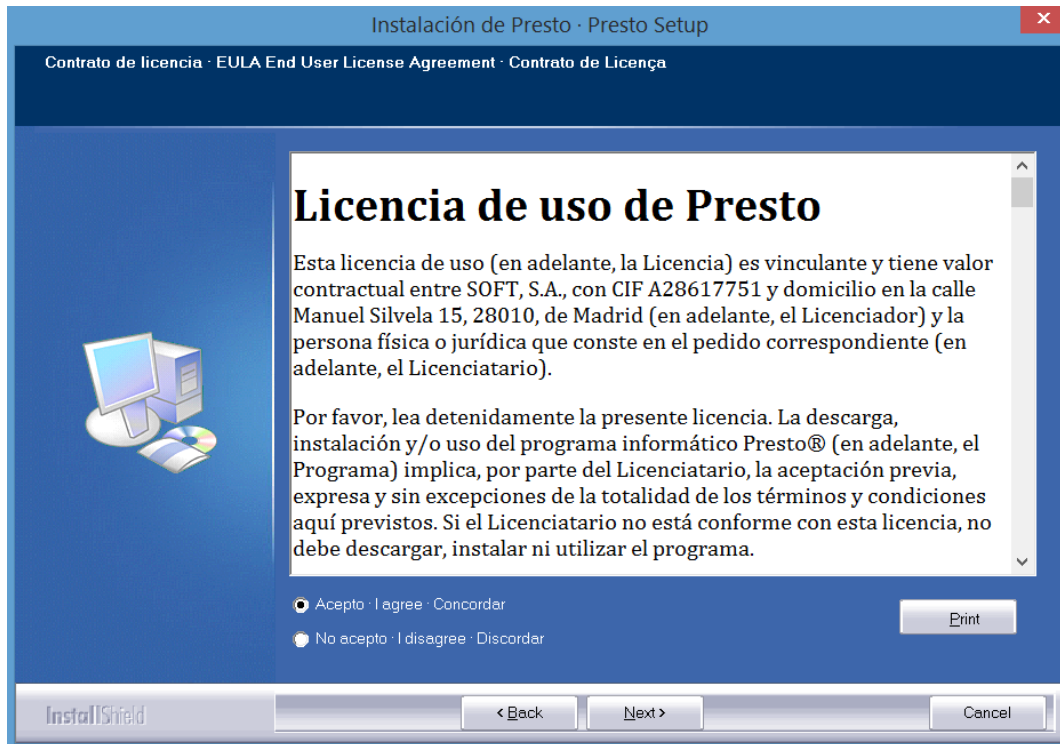
3.- Inicia el procedimiento de instalación. Click en "Next".



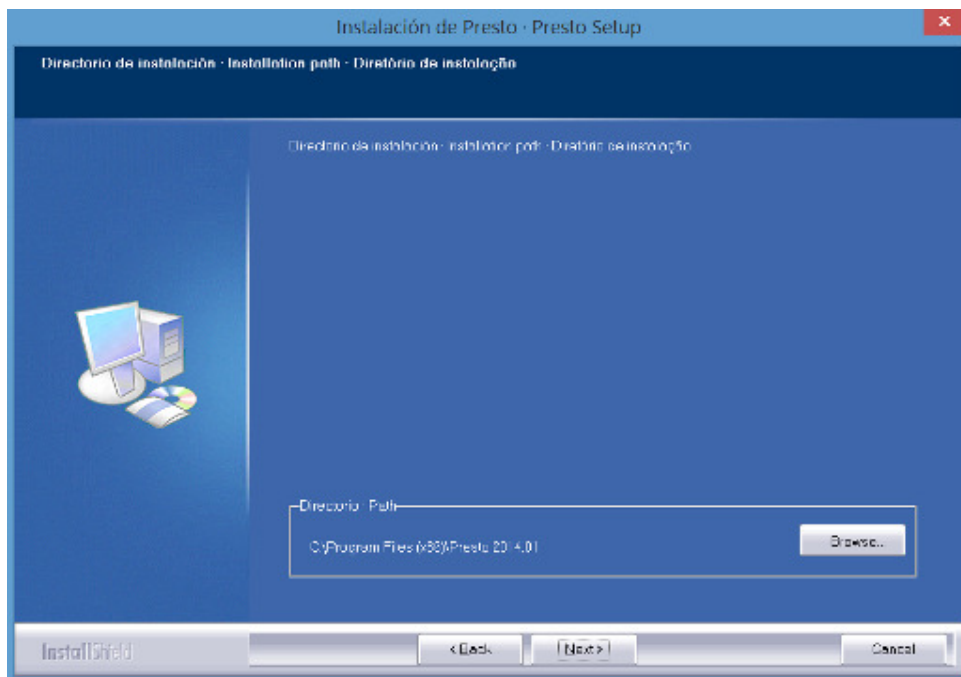
4.- Seleccione el Modo de Instalación marcando la opción "Chile", dar click en "Next."

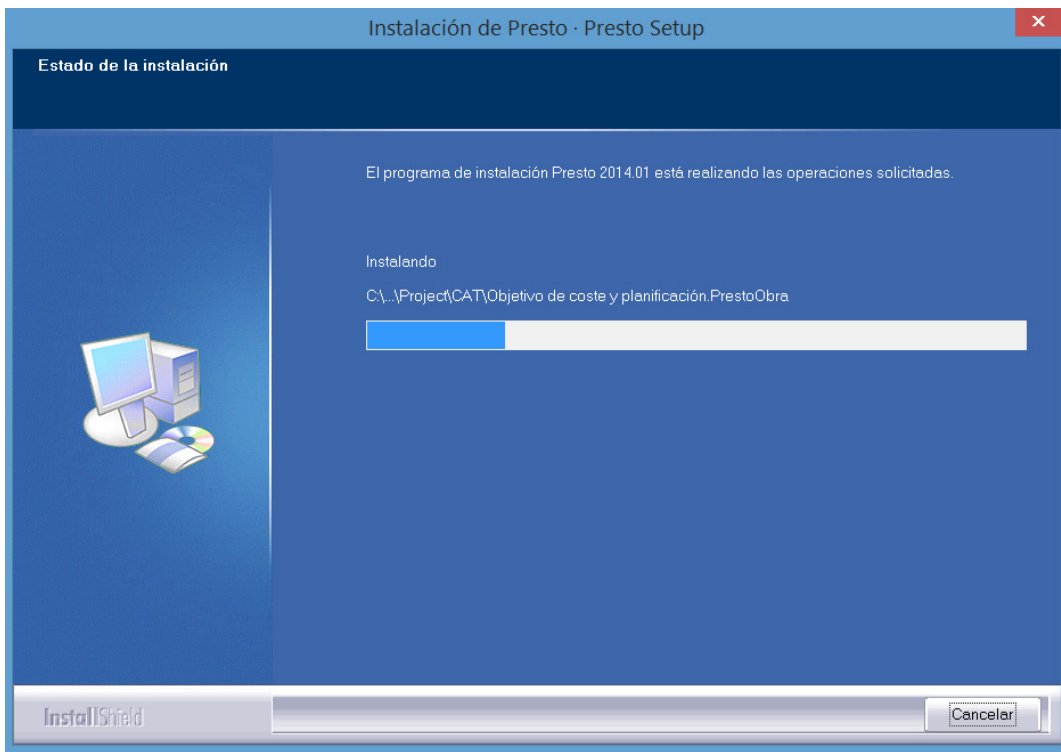


5.- Acepte el contrato de licencia. Click en "Next".

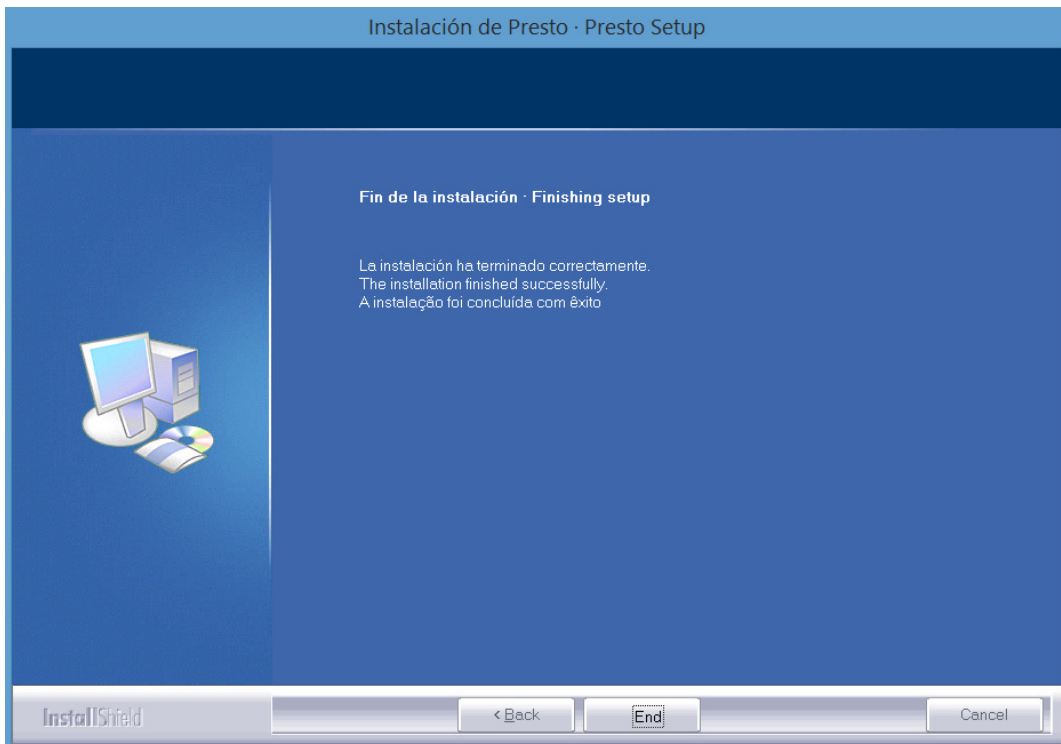


6.- Indique el directorio de instalación de Presto. Debe ser un directorio con permisos de lectura/escritura para que Presto pueda generar sus archivos temporales y de configuración. Click en "Next"





9.- Después de unos minutos la instalación finaliza. Click en botón “End”.

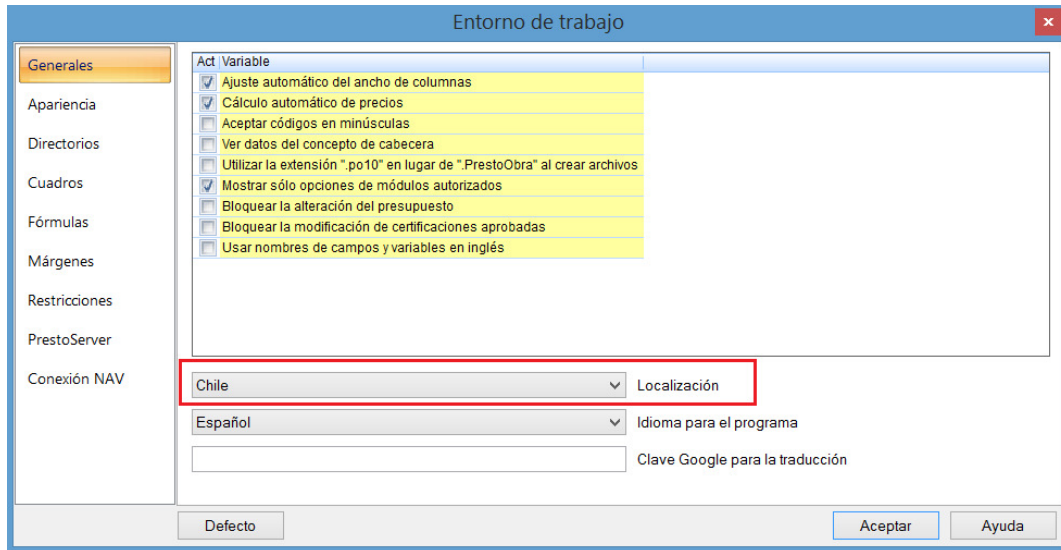


10.- Presto inmediatamente se ejecutará en la Estación de Trabajo sin solicitar información adicional.

Con esto Presto está instalado y listo para ser utilizado en la Estación de Trabajo.

Instalación de Informes prediseñados Chile para Presto 2014.

- Ejecute una sola vez Presto 2014 con la opción “Ejecutar como administrador” para sistemas operativos Windows Vista / 7 / 8 / Server 2008 / Server 2012.
- Vaya al menú “Archivo”, opción “Entorno de Trabajo”.
- En la ventana “Entorno de trabajo” haga click en la sección “Generales”.
- En el menú desplegable “Localización” seleccione la opción “Chile”



- Con esto el sistema quedará redirigido automáticamente a la carpeta donde se ubican las plantillas prediseñadas con los Informes Chile

.....

Cualquier situación no prevista en este manual favor de consultar directamente a Soporte Técnico de Aminfo, fono 23749980, email: soporte@prestosoftware.cl