

## MANUAL DE INSTALACIÓN NUEVA LIBRERÍA DIMM ANEXOS Windows

### ¿Por qué es necesaria su instalación?

Es necesario realizar la instalación de una nueva librería del programa DIMM para que las aplicaciones generadoras de anexos, como el *Anexo de Gastos Personales (AGP)*, *Anexo de Retenciones realizadas en Relación de Dependencia (RDEP)*, *Anexo Transaccional Simplificado (ATS)*, entre otros, funcionen adecuadamente junto con la aplicación *DIMM Formularios*.

### ¿Qué computadores requieren esta librería?

La nueva librería se la requiere única y exclusivamente para computadores con sistemas operativos Windows (XP, Vista, Win 7 y futuros) que tengan instalado el programa DIMM y se les instaló recientemente el nuevo programa DIMM Formularios Multiplataforma.

### ¿Cómo sé que mi computador requiere esta librería?

Si su computador no posee la nueva librería, al momento de intentar generar o editar un anexo aparecerá un mensaje de error como el que se muestra a continuación:



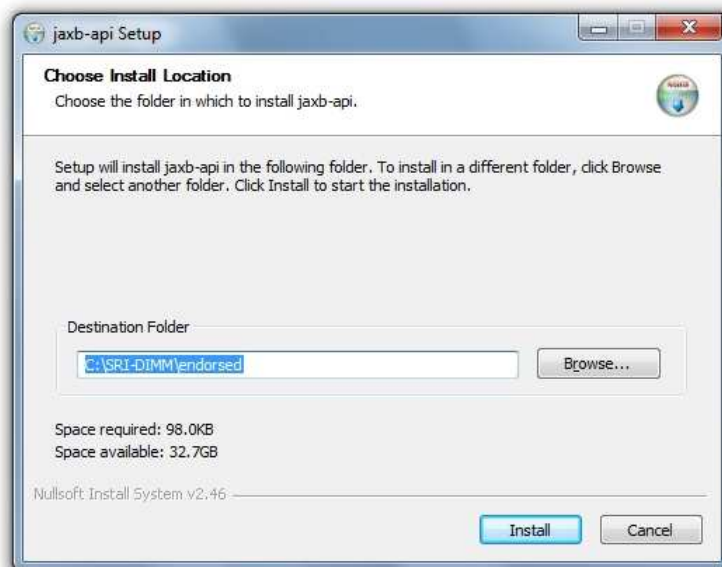
### ¿Qué debo hacer para que no aparezca ese error?

Por favor siga los pasos que se detallan a continuación:

1. Descargue de la página web del Servicio de Rentas Internas [www.sri.gob.ec](http://www.sri.gob.ec) el archivo instalador de la nueva librería.



2. Ejecute el archivo descargado haciendo doble clic sobre su ícono. Enseguida aparecerá una pantalla que guiará su instalación.



Si el programa DIMM fue instalado en la dirección determinada por defecto (**C:\SRI-DIMM**) presione el botón **Install** para que se instale la nueva librería en la dirección **C:\SRI-DIMM\endorsed**.

**IMPORTANTE:** Si el programa DIMM fue instalado en una dirección distinta a la determinada por defecto (**C:\SRI-DIMM**) es necesario que ubique la dirección en la que se encuentra la carpeta **endorsed**, ya que en ésta será instalada la nueva librería. De ser ese el caso, cambie la dirección de destino presionando el botón **Browse...** que abrirá una ventana para facilitar su búsqueda.

En el siguiente ejemplo la carpeta destino se encuentra en la dirección **D:\DIMM\_ANEXOS\endorsed**



- Para finalizar, cierre el asistente de instalación presionando el botón **Close**, reinicie el programa DIMM, y verifique que tanto el DIMM Formularios como los Anexos funcionen de manera adecuada.