

MANUAL DE INSTALACION AUTO - SOPORTE

Usted a adquirido un sistema de seguridad TRUVISION LINUX equipos de seguridad con la ultima tecnología del mercado agregando la mejor calidad y certificación.
En esta guía de AUTOSOPORTE encontrara su soporte técnico para su instalación de los equipos entregados en su KIT.
Explicaremos: 1) descripción de equipos 2) conexión de equipos

DESCRIPCION DE EQUIPOS

1 GRABADOR DIGITAL LINUX



Dvr es quien captura y graba las imágenes de las camaras

2 CAMARAS INFRARROJAS



CAMARA TIPO DOMO SOLO PARA INTERIORES -NO PUEDE CAERLE AGUA



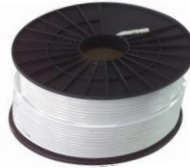
CAMARA TIPO BALA SOLO PARA EXTERIORES - SOPORTA AGUA Y SOL

3 VIDEO BALUN



CONECTORES DE CAMARA A DVR

4 CABLE UTP



CABLE UTP CON 4 PARES DE CABLES

5 ADAPTADOR-FUENTE 12V

ADPTADOR DE VOLTAJE



6 DISCO DURO

ALMACENA LOS VIDEOS QUE CAPTURA EL DVR



CONEXION DE EQUIPOS



CONECTAR CABLE VGA -NO INCLUIDO PARA VER EL VIDEO EN SU MONITOR O TV

CONECTAR CABLE **HDMI** -NO INCLUIDO PARA VER EL VIDEO EN SU MONITOR O TV

IMPORTANTE:

POR LO GENERAL SE VENDE EL DVR EN KIT CON EL DISCO DURO YA INSTALADO INTERNAMENTE A MENOS QUE EL CLIENTE NO LO ADQUIERA

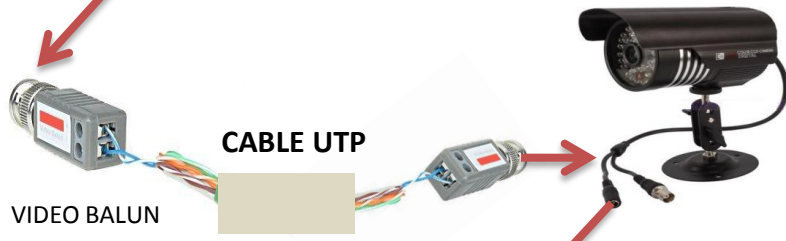
CONECTAR FUENTE DE PODER INCLUIDA EN ACCESORIOS DEL DVR

CONECTAR CABLE DE RED CON INTERNET

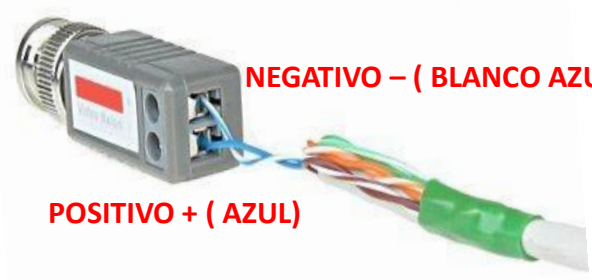
2



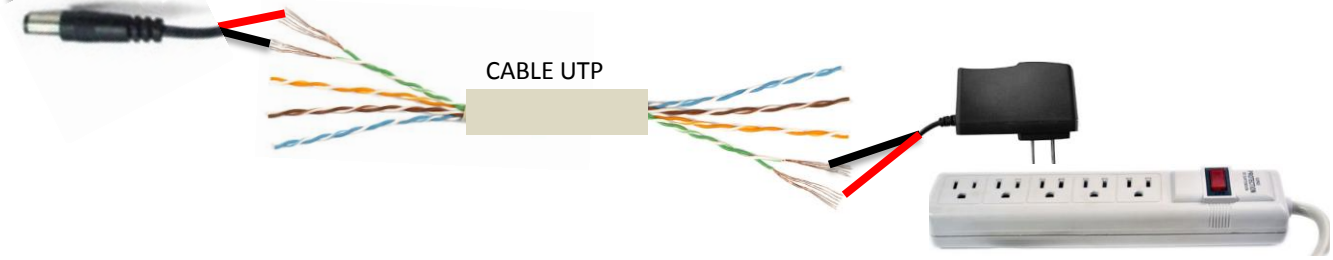
DIAGRAMA PARA CONECTAR EL VIDEO Y EL VOLTAJE DE UNA CAMARA



PARA CONECTAR EL VIDEO USAR UN PAR DEL CABLE UTP PUEDE SER CUALQUIER COLOR EN ESTE CASO EL PAR AZUL-RECORDAR QUE LOS VIDEO BALUN TAMBIEN TIENEN POSITIVO Y NEGATIVO (+,-)



PARA CONECTAR EL VOLTAJE USAR OTRO PAR PUEDE SER CUALQUIER COLOR , SE DEBE CORTAR LA FUENTE DE PODER PARA PODER ALARGARLA CON EL CABLE UTP



Para este caso usamos el par verde para cablear el voltaje, por el cable **VERDE** CONECTAMOS EL ROJO DE LA FUENTE QUE ES EL POSITIVO ; Y CON EL CABLE **BLANCO VERDE** CONECTAMOS EL CABLE NEGRO DE LA FUENTE QUE ES EL NEGATIVO **IMPORTANTE:** EN LOS DOS EXTREMOS DEL CABLE UTP SE DEBE CONECTAR IGUAL ,PARA EVITAR QUEMAR LA FUENTE O LA CAMARA



SOLO SE PODRA CABLEAR EL VOLTAJE DE LAS CAMARAS POR EL CABLE UTP SI LAS DISTANCIAS NO SUPERAN LOS 60 METROS, DE LO CONTRARIO DEBE LLEVAR LOS 110 VOLTIOS CON CABLE ESPECIAL HASTA LA CAMARA DE SEGURIDAD

Una vez tengamos instaladas nuestras cámaras al techo o pared y estén conectadas, solo queda conectar el monitor o tv indicado en el primer punto para poder ver sus cámaras localmente

Nuestro truvision linux incluye un CD de instalación donde encontrara el ingreso directo a manuales , tutoriales y el ingreso desde internet a su dvr

Este manual de conexión básico esta desarrollado para su auto soporte para el cliente que decida instalar su sistema dvr solo y no tenga conocimiento alguno de sistemas de seguridad, si desea puede contratar los servicios del personal instalador profesional para tener mejores resultados

AHORA NUESTRO SOPORTE TECNICO Y ACTUALIZACIONES TIENEN COSTO

Para contactar a nuestro grupo de ingenieros de soporte para América latina tenemos nuestra nueva tabla de tarifas para el año 2013 -2014

DESCRIPCION DEL SOPORTE	TIEMPO	PRECIO
SOPORTE TECNICO TELEFONICO PERSONALIZADO,SOPORTE VIA SKYPE, TEAM VIEWER Y DERECHO A ACTUALIZACIONES RECIENTES	1 HORA	\$ 25.000
SOPORTE TECNICO TELEFONICO PERSONALIZADO,SOPORTE VIA SKYPE, TEAM VIEWER Y DERECHO A ACTUALIZACIONES RECIENTES	2 HORA	\$ 40.000

Para conocer como adquirir el paquete de soporte por favor ingresar a www.grupolinuxcolombia.com.co en soporte y descargas

IMPORTANTE RECORDAR, CUANDO USTED ADQUIERE SUS EQUIPOS CON LINUX ELECTRONICA Y TECNOLOGIA S.A.S ESTA COMPRANDO SOLO LOS EQUIPOS NO EL SOPORTE TECNICO Y PARA ESTO ENTREGAMOS ESTE MANUAL GRATUITO DE CONEXIÓN BASICA