

 Validez y seguridad jurídica electrónica	MANUAL DE INSTALACION KIT BIOMETRICO UCNC	Código:	
		Fecha:	Diciembre 2014
USO PUBLICO		Versión	1
		Revisó	Supervisor Call Center
		Aprobó:	Gerente General
		Página	Página 1 de 34

1 OBJETIVO

Explicar el proceso de instalación para el correcto funcionamiento de los equipos entregados por la Unión Colegiada del Notariado Colombiano y Certicámara S.A para el proyecto de biometría.

2 ALCANCE

Este manual está diseñado para todos los Notarios del país, con la intención de dar a conocer el proceso paso a paso de la instalación de los dispositivos que componen el Kit Biometrico para su correcto funcionamiento.

3 GLOSARIO

Hardware: componente físico tecnológico que trabaja con la computadora.

Software: Aplicaciones necesarias previamente instaladas para el funcionamiento adecuado de los equipos.

Kit Biometrico: Es un conjunto de dispositivos entregados por la Unión Colegiada del Notariado Colombiano y Certicámara S.A, el cual lo componen los siguientes dispositivos:

- Captor biométrico Biothetic
- Captor biometrico Futronic
- Tableta Wacom 530
- Scanner Epson SD 510
- Impresora Epson M 105
- Cámara Web Lifecam Studio
- Hub

Hub: Es un dispositivo que permite centralizar el cableado de una red y poder ampliarla. Esto significa que dicho dispositivo recibe una señal y repite esta señal emitiéndola por sus diferentes puertos.

certicámara. Validez y seguridad jurídica electrónica	MANUAL DE INSTALACION KIT BIOMETRICO UCNC	Código:	
		Fecha:	Diciembre 2014
USO PUBLICO		Versión	1
		Revisó	Supervisor Call Center
		Aprobó:	Gerente General
		Página	Página 2 de 34

4 GUÍA OPERATIVA

4.1 COMPONENTES DEL KIT BIOMETRICO E INSTALACION.

El Kit biométrico se compone de los siguientes dispositivos.

1. Un **COMPUTADOR** de escritorio con sistema operativo Windows 7 de 64 Bits marca DELL.



Imagen 1 – Computador de escritorio marca DELL

certicámara. Validez y seguridad jurídica electrónica	MANUAL DE INSTALACION KIT BIOMETRICO UCNC	Código:	
		Fecha:	Diciembre 2014
USO PUBLICO		Versión:	1
		Revisó:	Supervisor Call Center
		Aprobó:	Gerente General
		Página:	Página 3 de 34

2. Un **CAPTOR BIOMÉTRICO** de marca **BIOThENTIC** para uso exclusivo del Notario.



Imagen 2 – Captor de huella para el notario

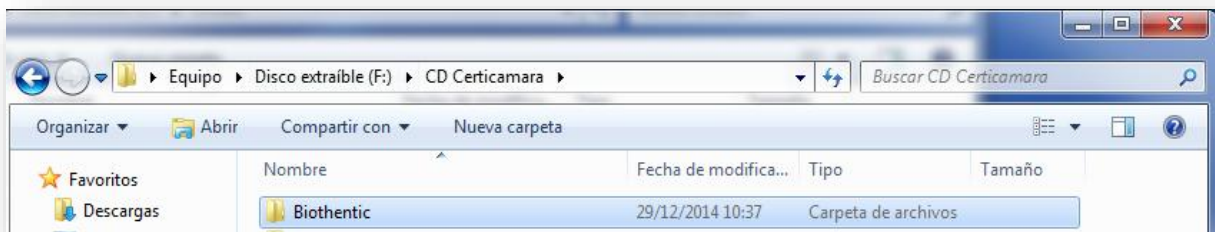
INSTALACIÓN

Inserte el CD que le fue entregado por Certicámara y la UCNC.

Seleccione el Driver que corresponde al captor biométrico.

Encontrará el siguiente paso a paso, por favor lea atentamente y siga las instrucciones:

Paso 1. Seleccione el Driver y haga doble Click.



COPIA CONTROLADA

La versión aprobada más reciente de este documento se encuentra en Share Point.

 Validez y seguridad jurídica electrónica	MANUAL DE INSTALACION KIT BIOMETRICO UCNC	Código:	
		Fecha:	Diciembre 2014
USO PUBLICO		Versión:	1
		Revisó:	Supervisor Call Center
		Aprobó:	Gerente General
		Página:	Página 4 de 34

Paso 2. Encontrará la siguiente imagen, para continuar haga Click

Siguiente >



Imagen 2.1 – Asistente para la instalación

Paso 3. Luego aparecerá el siguiente mensaje, por favor marque la casilla

Siempre confiar en el software de "id3 Semiconductors".

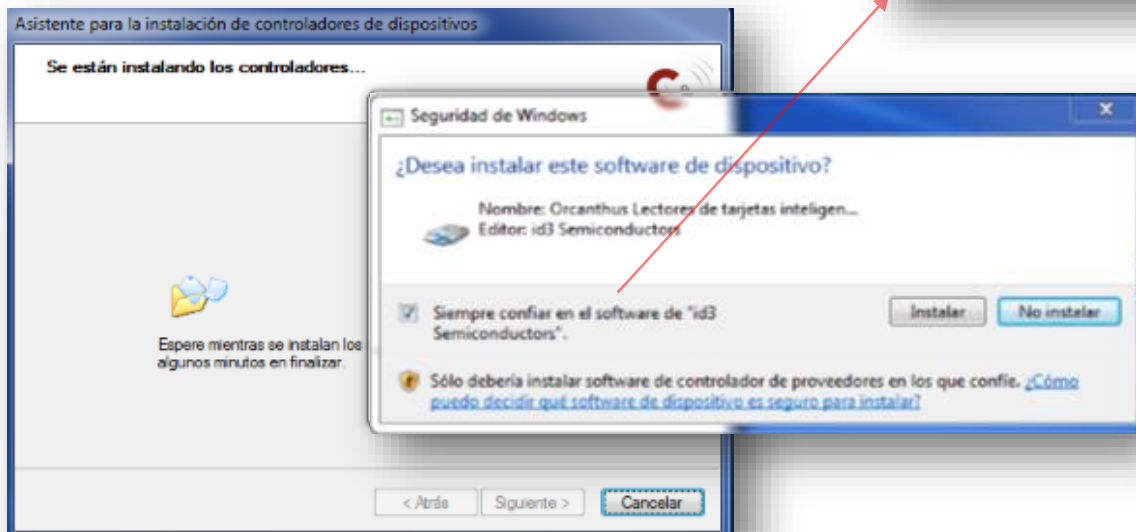


Imagen 2.2 – Asistente para la instalación

Y haga Click en el botón

Instalar

COPIA CONTROLADA

La versión aprobada más reciente de este documento se encuentra en Share Point.

 Validez y seguridad jurídica electrónica	MANUAL DE INSTALACION KIT BIOMETRICO UCNC	Código:	
		Fecha:	Diciembre 2014
USO PUBLICO		Versión:	1
		Revisó:	Supervisor Call Center
		Aprobó:	Gerente General
		Página:	Página 5 de 34

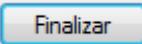
Paso 4. Cuando el proceso de instalación finalice exitosamente, el sistema se lo indicará de la siguiente manera, por favor haga Click en  para continuar.



Imagen 2.3 – Finalización del Asistente para la instalación.

Paso 5. Por favor Conecte el captor biométrico Biothetic al computador.



Imagen 2.4 – Conexión del Biothetic al PC.

 Validez y seguridad jurídica electrónica	MANUAL DE INSTALACION KIT BIOMETRICO UCNC	Código:	
		Fecha:	Diciembre 2014
USO PUBLICO		Versión:	1
		Revisó:	Supervisor Call Center
		Aprobó:	Gerente General
		Página:	Página 6 de 34

Paso 6. Una vez conectado el dispositivo al PC, este lo reconocerá de la siguiente manera:

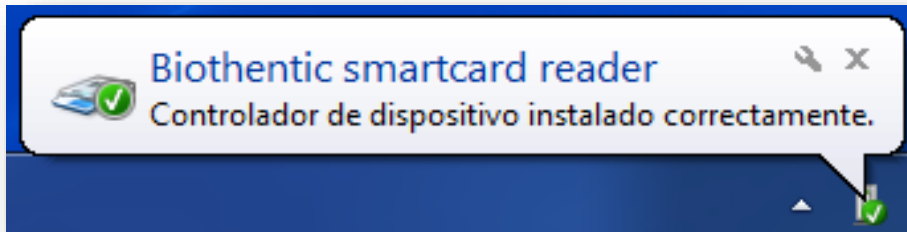


Imagen 2.5 – Instalación exitosa del controlador

3. Un **CAPTOR BIOMETRICO** de marca **FUTRONIC** para uso del ciudadano.



Imagen 3 – Captor Biométrico Futronic

INSTALACIÓN

Inserte el CD que le fue entregado por Certicamara y la UCNC.

Seleccione el Driver que corresponde al captor biométrico.

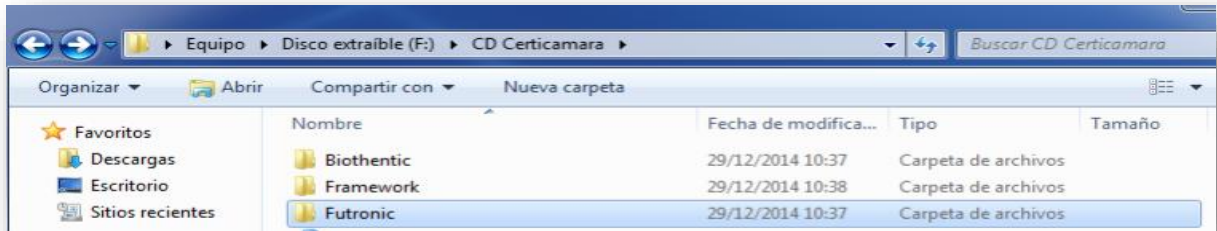
Encontrará el siguiente paso a paso, por favor lea atentamente y siga las instrucciones:

COPIA CONTROLADA

La versión aprobada más reciente de este documento se encuentra en Share Point.

 Validez y seguridad jurídica electrónica	MANUAL DE INSTALACION KIT BIOMETRICO UCNC	Código:	
		Fecha:	Diciembre 2014
USO PUBLICO		Versión:	1
		Revisó:	Supervisor Call Center
		Aprobó:	Gerente General
		Página:	Página 7 de 34

Paso 1. Seleccione el Driver y haga doble Click



Paso 2. Encontrará un asistente para dar inicio a la instalación. Para continuar haga Click en: Luego haga click en **SI**, para permitir que el proceso continúe.

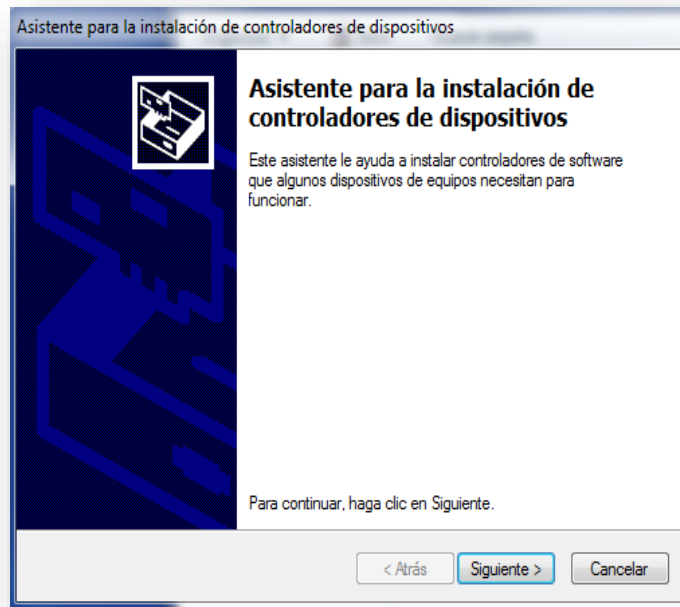
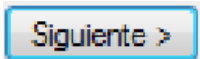



Imagen 3.1 – Asistente para la instalación.

certicámara. Validez y seguridad jurídica electrónica	MANUAL DE INSTALACION KIT BIOMETRICO UCNC	Código:	
		Fecha:	Diciembre 2014
USO PUBLICO		Versión:	1
		Revisó:	Supervisor Call Center
		Aprobó:	Gerente General
		Página:	Página 8 de 34

Paso 3. Una vez el proceso de instalación finalice de manera exitosa. Aparecerá la siguiente imagen. Por favor haga click en  itínuar con el proceso.

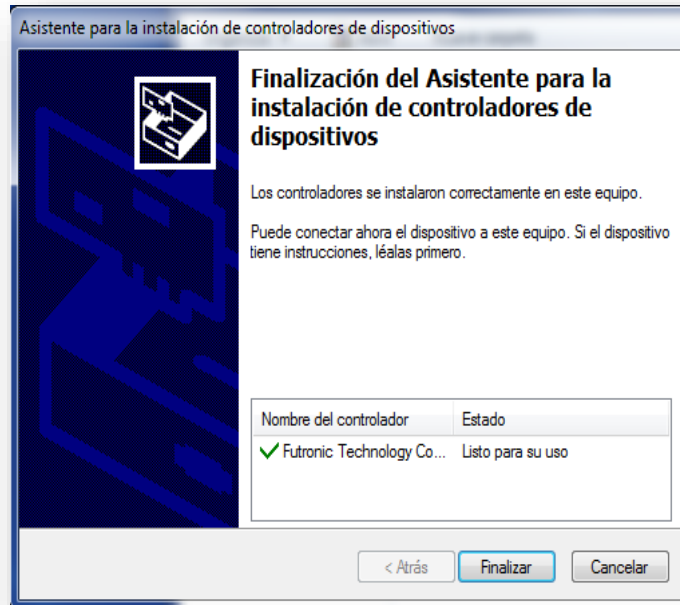


Imagen 3 .2 – Finalización del asistente para la instalación.

Paso 4. Por favor conecte el captor biométrico Futronic al computador.



Imagen 3 .3 – Conexión del Dispositivo al PC.

certicámara. Validez y seguridad jurídica electrónica	MANUAL DE INSTALACION KIT BIOMETRICO UCNC	Código:	
		Fecha:	Diciembre 2014
USO PUBLICO		Versión:	1
		Revisó:	Supervisor Call Center
		Aprobó:	Gerente General
		Página:	Página 9 de 34

Paso 6. Una vez conectado el dispositivo al PC, este lo reconocerá de la siguiente manera:

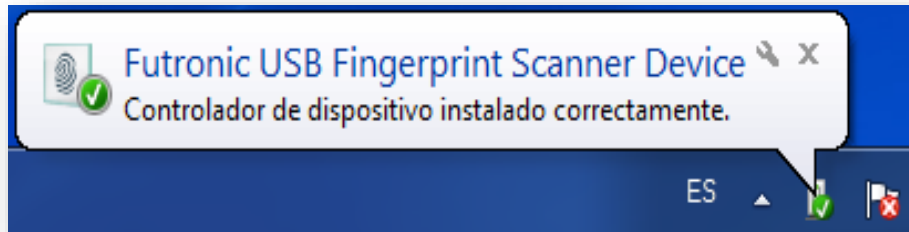


Imagen 3.4 – Instalación exitosa del controlador

4. Una **TABLETA** marca **WACOM 530**.



Imagen 4 – Tableta Wacom 530

INSTALACIÓN

Inserte el CD que le fue entregado por Certicámara y la UCNC.

Seleccione el Driver que corresponde al captor

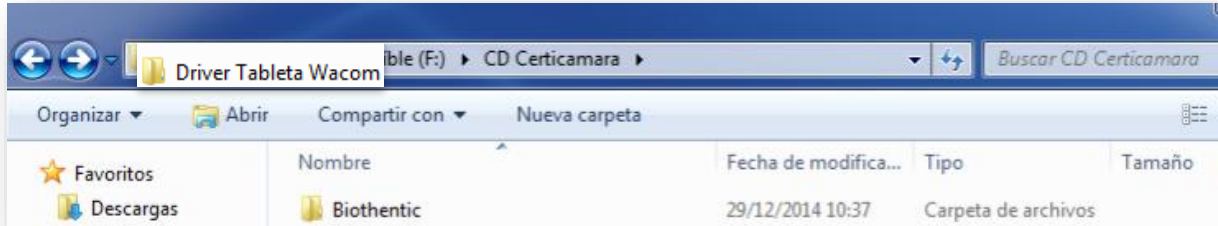
Encontrará el siguiente paso a paso, por favor lea atentamente y siga las instrucciones:

COPIA CONTROLADA

La versión aprobada más reciente de este documento se encuentra en Share Point.

 Validez y seguridad jurídica electrónica	MANUAL DE INSTALACION KIT BIOMETRICO UCNC	Código:	
		Fecha:	Diciembre 2014
USO PUBLICO		Versión:	1
		Revisó:	Supervisor Call Center
		Aprobó:	Gerente General
		Página:	Página 10 de 34

Paso 1. Seleccione el Driver y haga doble Click. Acepte dando click en el botón Si, cuando aparezca la ventana emergente de Windows.



Paso 2. Encontrará la siguiente imagen. Para continuar acepte términos y condiciones:

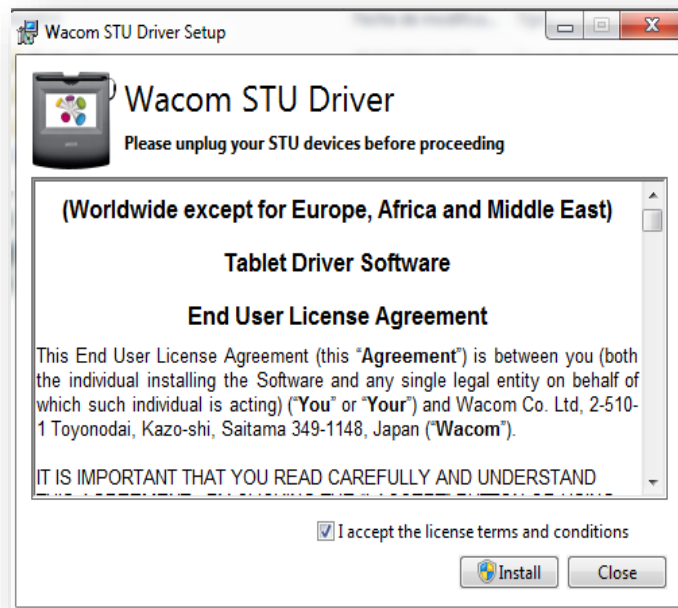
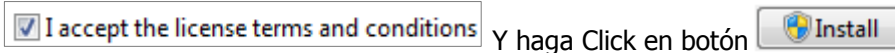


Imagen 4.1 – Asistente de instalación.

 Validez y seguridad jurídica electrónica	MANUAL DE INSTALACION KIT BIOMETRICO UCNC	Código:	
		Fecha:	Diciembre 2014
USO PUBLICO		Versión:	1
		Revisó:	Supervisor Call Center
		Aprobó:	Gerente General
		Página:	Página 11 de 34

Paso 3. Luego aparecerá el siguiente mensaje, por favor espere mientras se realiza la instalación.

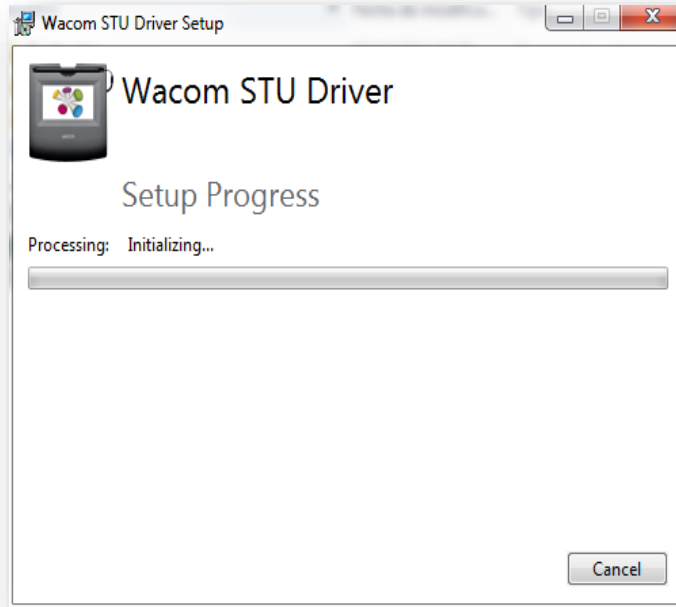


Imagen 4.2 – Proceso de instalación.

Paso 4. Cuando el proceso de instalación finalice exitosamente, el sistema se lo indicará de la siguiente manera, por favor haga Click en para continuar.

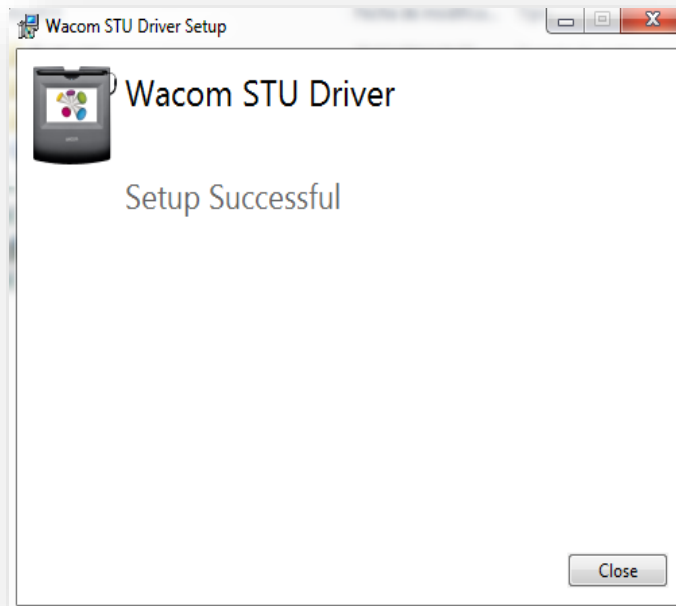


Imagen 4.3 – Finalización de asistente de instalación.

certicámara. Validez y seguridad jurídica electrónica	MANUAL DE INSTALACION KIT BIOMETRICO UCNC	Código:	
		Fecha:	Diciembre 2014
USO PUBLICO		Versión	1
		Revisó	Supervisor Call Center
		Aprobó:	Gerente General
		Página	Página 12 de 34

Paso 5. Por favor Conecte el dispositivo al computador.



Imagen 4.4 – Instalación del dispositivo al PC

Paso 6. Una vez conectado el dispositivo al PC, este lo reconocerá de la siguiente manera:

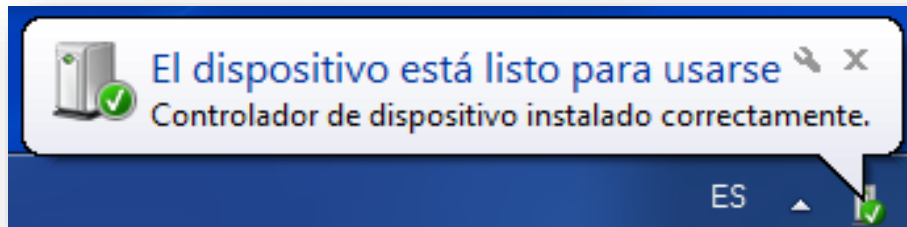


Imagen 4.5 – Instalación exitosa del controlador

certicámara. Validez y seguridad jurídica electrónica	MANUAL DE INSTALACION KIT BIOMETRICO UCNC	Código:	
		Fecha:	Diciembre 2014
USO PUBLICO		Versión:	1
		Revisó:	Supervisor Call Center
		Aprobó:	Gerente General
		Página:	Página 13 de 34

5. Un ESCÁNER de marca EPSON SD 510.



Imagen 5 – Escáner Epson SD 510

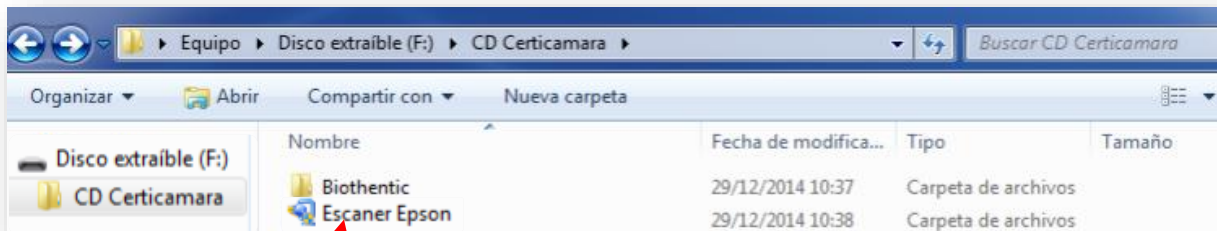
INSTALACIÓN

Inserte el CD que le fue entregado por Certicámara y la UCNC.

Seleccione el Driver que corresponde al dispositivo biométrico.

Encontrará el siguiente paso a paso, por favor lea atentamente y siga las instrucciones:

Paso 1. Seleccione el Driver y haga doble Click.



COPIA CONTROLADA

La versión aprobada más reciente de este documento se encuentra en Share Point.

certicámara. Validez y seguridad jurídica electrónica	MANUAL DE INSTALACION KIT BIOMETRICO UCNC	Código:	
		Fecha:	Diciembre 2014
USO PUBLICO		Versión:	1
		Revisó:	Supervisor Call Center
		Aprobó:	Gerente General
		Página:	Página 14 de 34

Paso 2. Encontrará la siguiente imagen, para continuar haga Click en

Aceptar

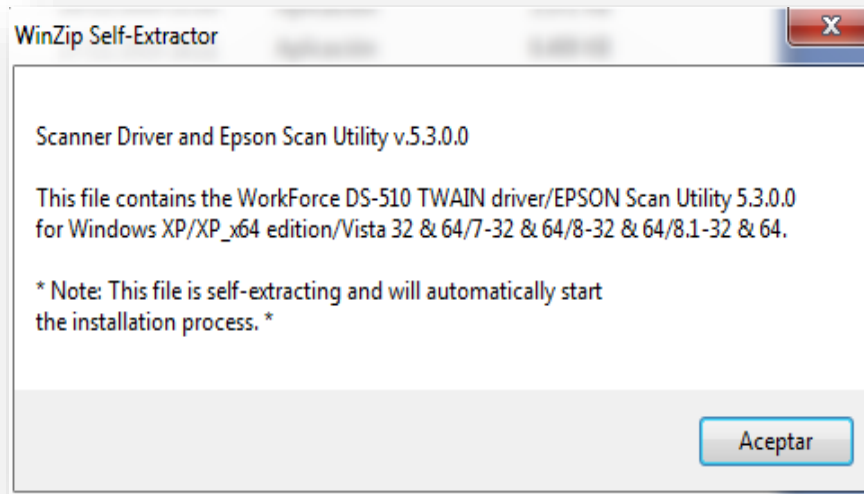


Imagen 5.1 – Asistente para la instalación.

Paso 3. Luego aparecerá el siguiente mensaje, haga Click en el Botón

Setup

para dar inicio a la instalación y luego pulse el botón

Siguiente

para continuar.

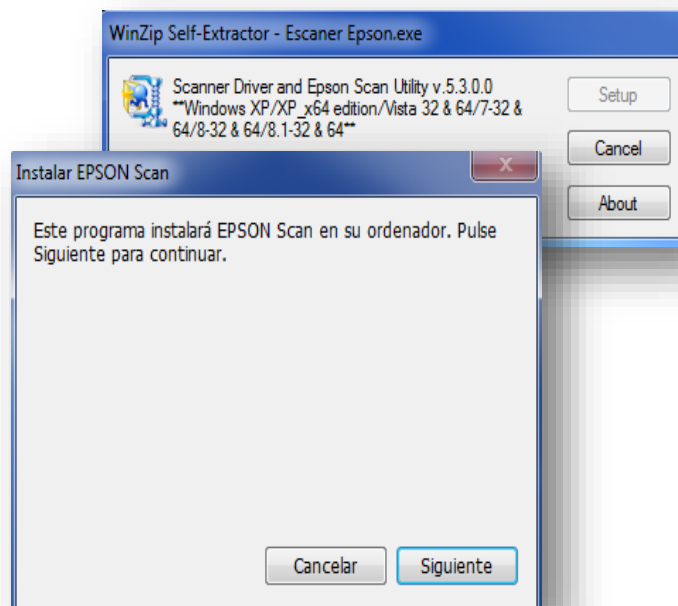


Imagen 5.2 – Proceso de instalación.

COPIA CONTROLADA

La versión aprobada más reciente de este documento se encuentra en Share Point.

 Validez y seguridad jurídica electrónica	MANUAL DE INSTALACION KIT BIOMETRICO UCNC	Código:	
		Fecha:	Diciembre 2014
USO PUBLICO		Versión:	1
		Revisó:	Supervisor Call Center
		Aprobó:	Gerente General
		Página:	Página 15 de 34

Por favor acepte términos y condiciones de la licencia y haga Click en el Botón

Siguiente

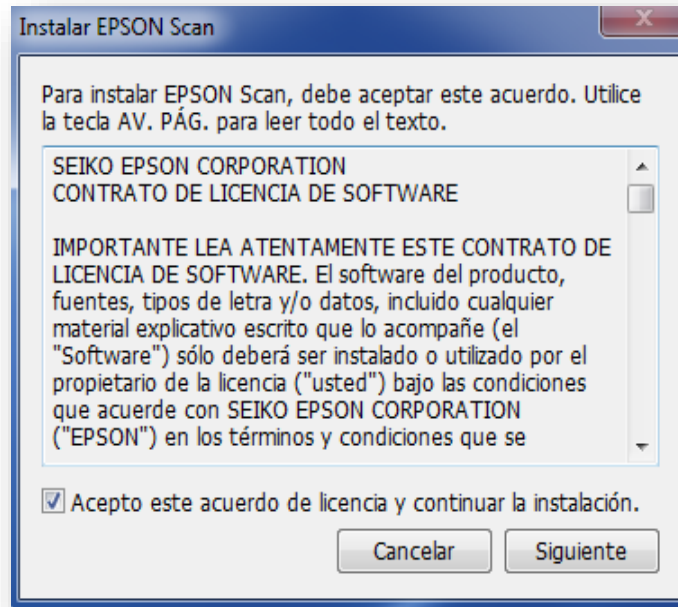


Imagen 5.3 – Licencia Epson.

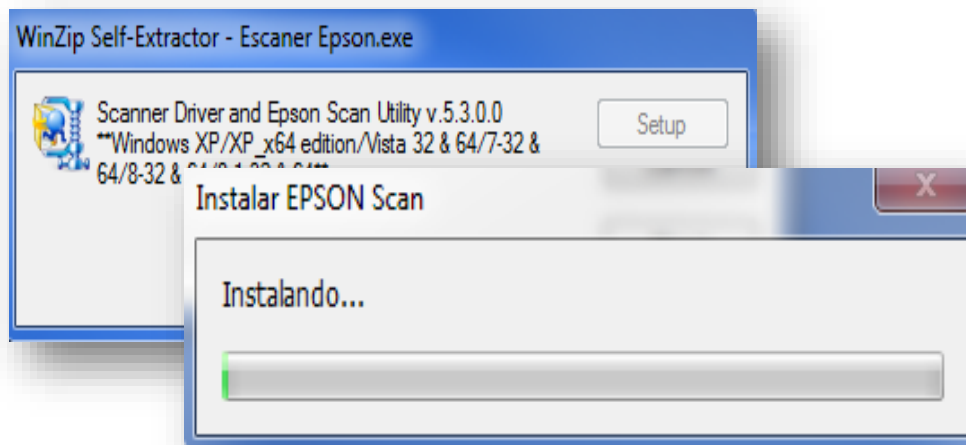


Imagen 5.4 – Proceso de Instalación.

 Validez y seguridad jurídica electrónica	MANUAL DE INSTALACION KIT BIOMETRICO UCNC	Código:	
		Fecha:	Diciembre 2014
USO PUBLICO		Versión:	1
		Revisó:	Supervisor Call Center
		Aprobó:	Gerente General
		Página:	Página 16 de 34

Paso 4. Cuando el proceso de instalación finalice exitosamente, el sistema se lo indicará de la siguiente manera, por favor haga Click en para continuar.

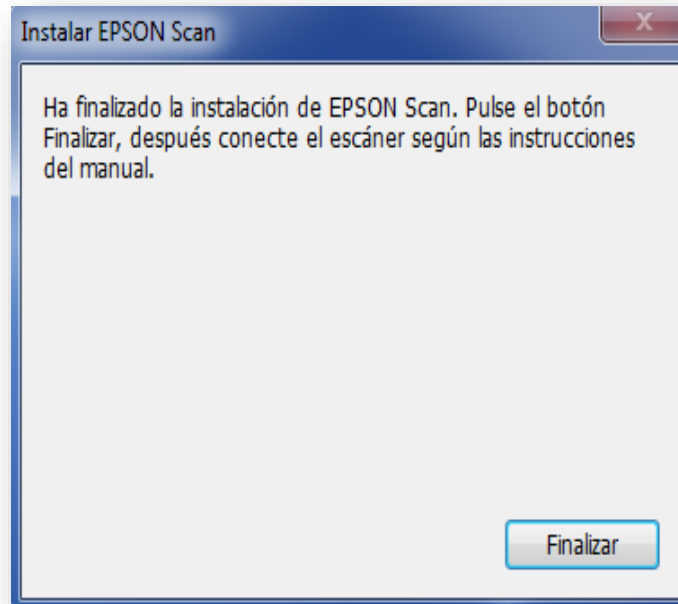


Imagen 5.5 - Finalización del Asistente para la instalación

Paso 5. Por favor Conecte el dispositivo al computador.



Imagen 5.6 – Conexión del Dispositivo al PC.

 Validez y seguridad jurídica electrónica	MANUAL DE INSTALACION KIT BIOMETRICO UCNC	Código:	
		Fecha:	Diciembre 2014
USO PUBLICO		Versión:	1
		Revisó:	Supervisor Call Center
		Aprobó:	Gerente General
		Página:	Página 17 de 34

Paso 6. Una vez conectado el dispositivo al PC, este lo reconocerá de la siguiente manera:

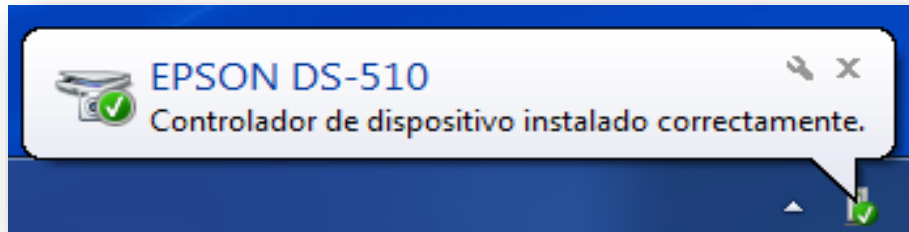

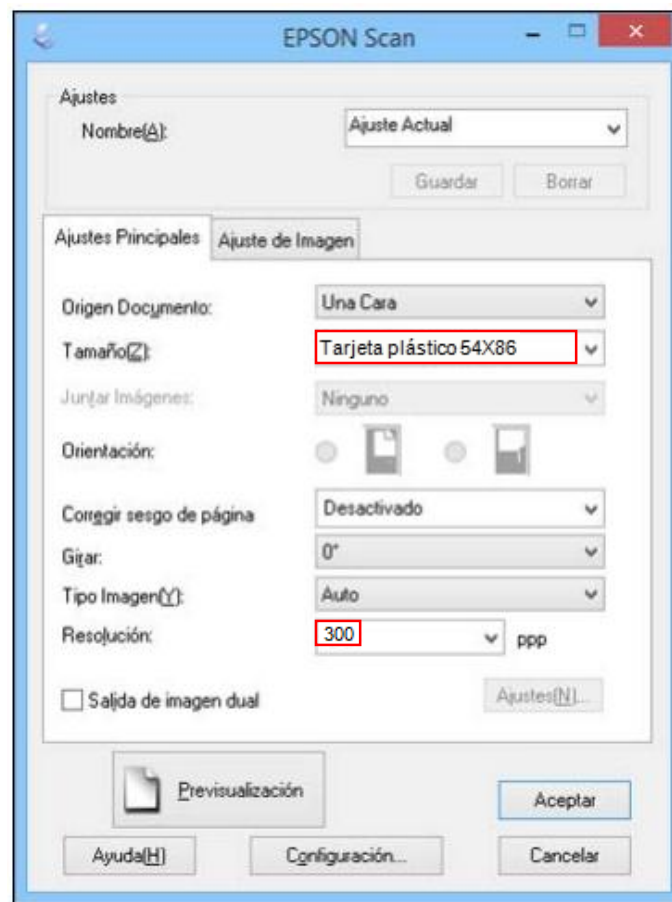


Imagen 5.7 – Instalación exitosa del controlador

IMPORTANTE: Una vez instalada el escáner, Realice la siguiente acción para iniciar Epson Scan:

- Haga clic en el botón  **Inicio**, luego seleccione **Todos los programas** o **Programas**. Seleccione **EPSON** o **EPSON Software** y haga clic en **EPSON Scan**. Verá una ventana como esta:

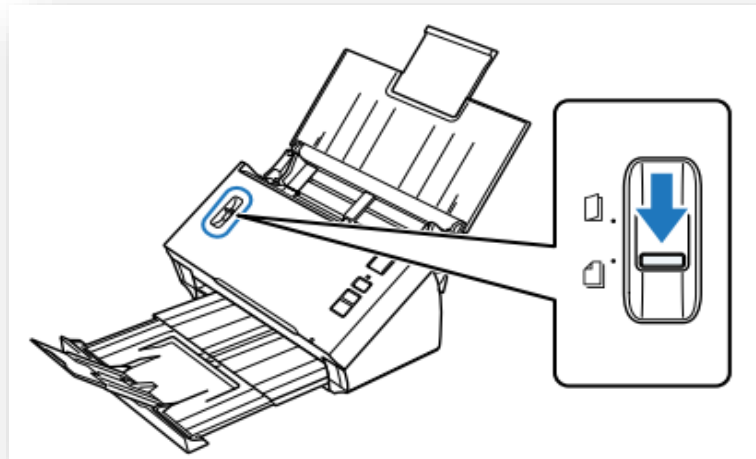


certicámara. Validez y seguridad jurídica electrónica	MANUAL DE INSTALACION KIT BIOMETRICO UCNC	Código:	
		Fecha:	Diciembre 2014
USO PUBLICO		Versión:	1
		Revisó:	Supervisor Call Center
		Aprobó:	Gerente General
		Página:	Página 18 de 34

La configuración debe estar de la siguiente manera:

- ✓ **TAMAÑO:** Tarjeta plástico 54X86
- ✓ **RESOLUCION:** 300 PPP

Para escanear documentos es importante que la palanca de separación del papel esté bajada.



COPIA CONTROLADA

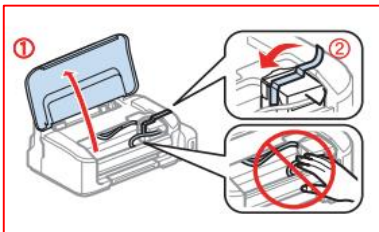
La versión aprobada más reciente de este documento se encuentra en Share Point.

6. Una IMPRESORA marca EPSON M-105.



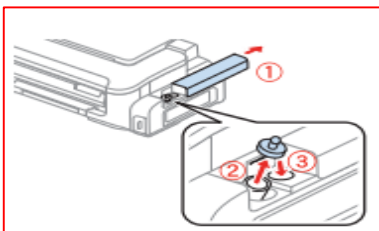
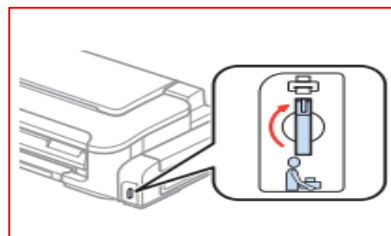
Imagen 6 – Impresora Epson M105

Importante: Antes de realizar la instalación de la impresora, es necesario que realice la primera carga de tinta, de la siguiente manera:



Por favor retire el material de protección (**Cintas e Icopor**)

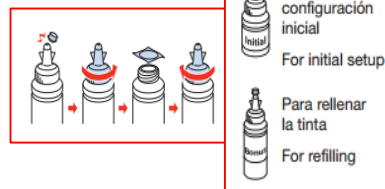
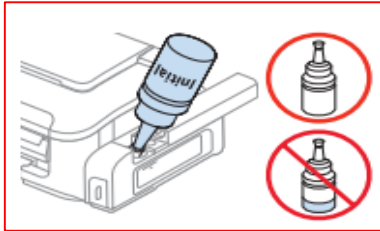
Verifique que el bloqueo de transporte esté en la posición de impresión o no se suministrará la tinta y podría tener problemas con la calidad de impresión



Abra la unidad del tanque de tinta y luego retire el tapón del tanque.

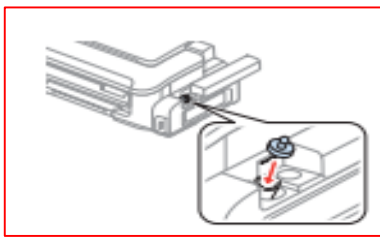
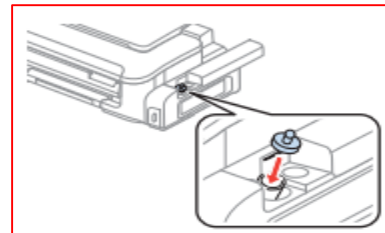
Código:	
Fecha:	Diciembre 2014
Versión:	1
Revisó:	Supervisor Call Center
Aprobó:	Gerente General
Página:	Página 20 de 34

Prepare la botella marcada "Botella Inicial".



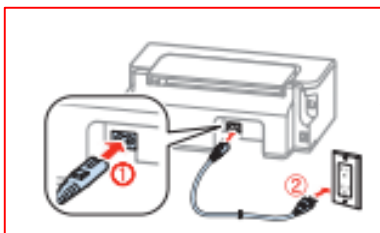
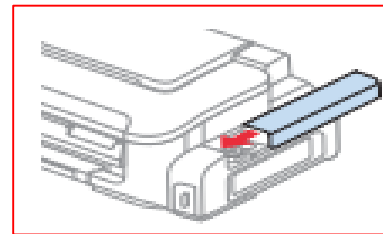
Vacíe toda la tinta de la botella inicial en el tanque de tinta.

Vacíe toda la tinta de la botella inicial en el tanque de tinta y cierre la unidad del tanque de tinta.



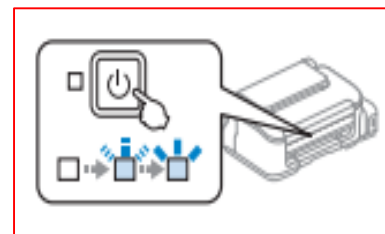
Coloque el tapón del tanque de tinta firmemente.

Cierre la unidad del tanque de tinta.

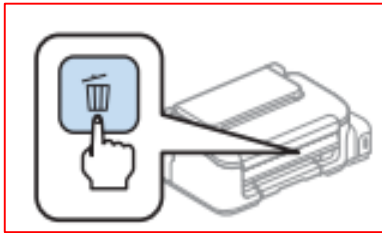



Conecte el cable de alimentación. Por Favor **No** conecte la impresora a la computadora todavía.

Espera hasta que el indicador de encendido deje de parpadear.



 Validez y seguridad jurídica electrónica	MANUAL DE INSTALACION KIT BIOMETRICO UCNC	Código:	
		Fecha:	Diciembre 2014
USO PUBLICO		Versión	1
		Revisó	Supervisor Call Center
		Aprobó:	Gerente General
		Página	Página 21 de 34



Pulse el botón  por 3 segundos para iniciar la carga de la tinta. La carga de tinta se tarda unos 12 minutos. Cuando el indicador de encendido deja de parpadear, la carga ha terminado.

INSTALACIÓN

Inserte el CD que le fue entregado por Certicámara y la UCNC.

Seleccione el Driver que corresponde al dispositivo biométrico.

Paso 1. Seleccione el Driver y haga doble Click.



COPIA CONTROLADA

La versión aprobada más reciente de este documento se encuentra en Share Point.

certicámara. Validez y seguridad jurídica electrónica	MANUAL DE INSTALACION KIT BIOMETRICO UCNC	Código:	
		Fecha:	Diciembre 2014
USO PUBLICO		Versión:	1
		Revisó:	Supervisor Call Center
		Aprobó:	Gerente General
		Página:	Página 22 de 34

Paso 2. Encontrará la siguiente imagen, para continuar haga Click

Setup

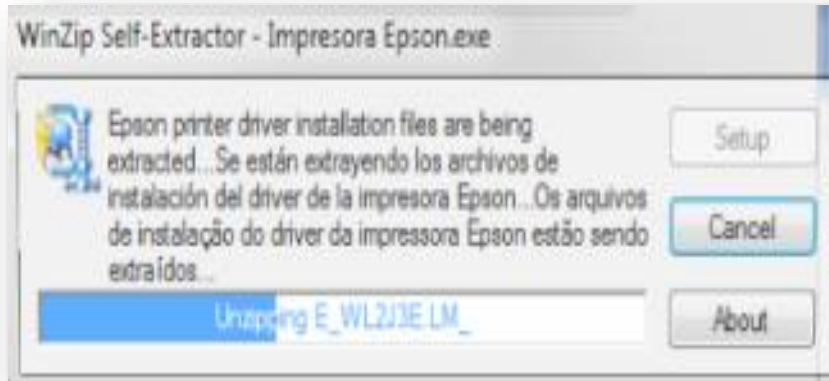


Imagen 6.1 – Asistente de instalación.

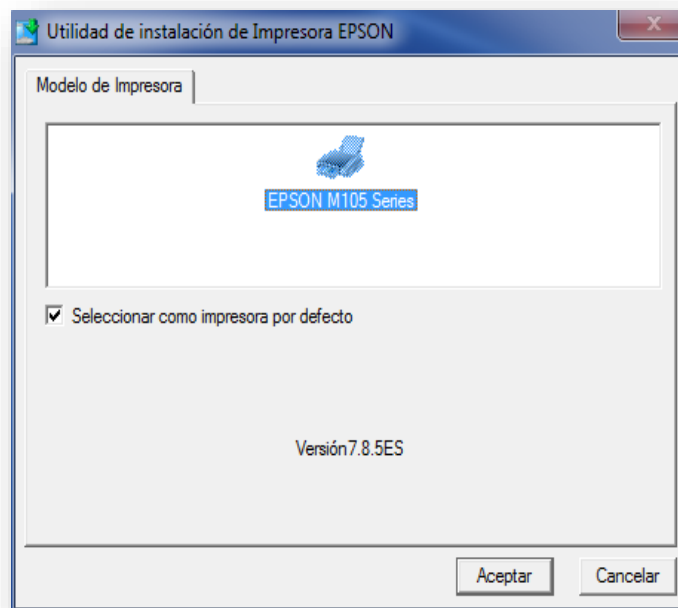


Imagen 6.2 – Utilidades de la impresora.

COPIA CONTROLADA

La versión aprobada más reciente de este documento se encuentra en Share Point.

 Validez y seguridad jurídica electrónica	MANUAL DE INSTALACION KIT BIOMETRICO UCNC	Código:	
		Fecha:	Diciembre 2014
USO PUBLICO		Versión:	1
		Revisó:	Supervisor Call Center
		Aprobó:	Gerente General
		Página:	Página 23 de 34

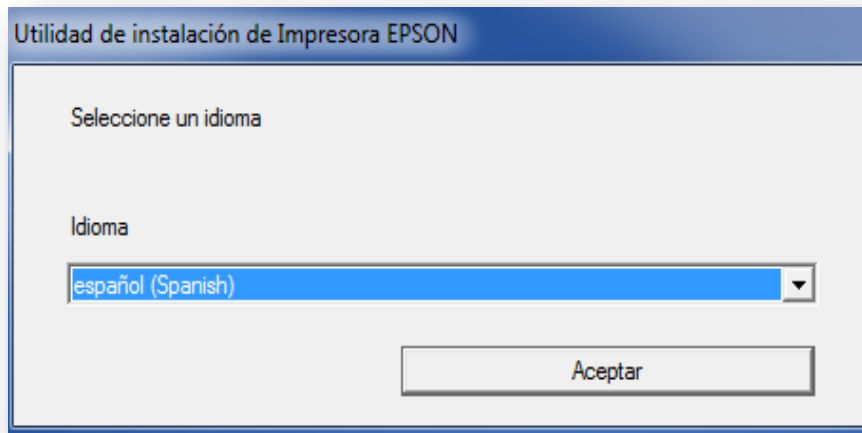


Imagen 6.3 – Selección de idioma.

Paso 3. Luego aparecerá el siguiente mensaje, lea detenidamente y acepte términos de la Licencia. Haga click en el Botón OK para que la instalación continúe.



Imagen 6.4 – Licencia de la Impresora.

 Validez y seguridad jurídica electrónica	MANUAL DE INSTALACION KIT BIOMETRICO UCNC	Código:	
		Fecha:	Diciembre 2014
USO PUBLICO		Versión:	1
		Revisó:	Supervisor Call Center
		Aprobó:	Gerente General
		Página:	Página 24 de 34

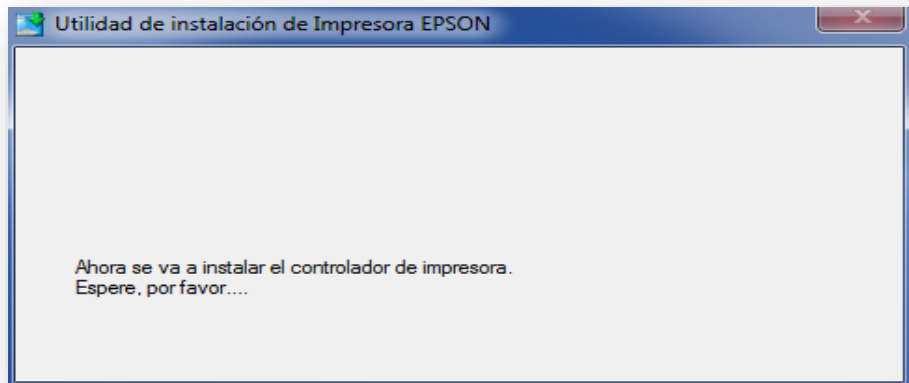


Imagen 6.5 – Proceso de instalación.

En la siguiente pantalla, Por favor seleccione la opción: No: Conexión USB y luego en

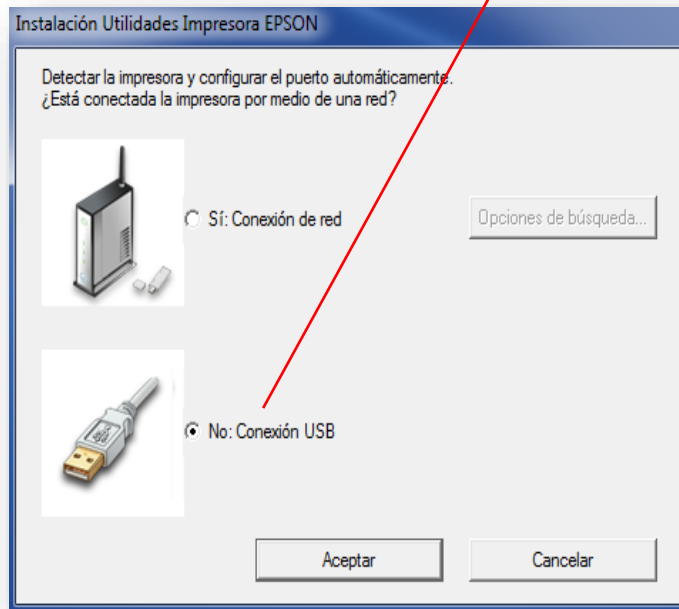
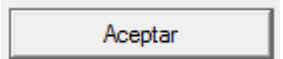
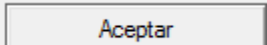


Imagen 6.6 – Utilidades de la impresora

certicámara. Validez y seguridad jurídica electrónica	MANUAL DE INSTALACION KIT BIOMETRICO UCNC	Código:	
		Fecha:	Diciembre 2014
USO PUBLICO		Versión:	1
		Revisó:	Supervisor Call Center
		Aprobó:	Gerente General
		Página:	Página 25 de 34



Imagen 6.7 – Proceso de instalación.

Paso 4. Cuando el proceso de instalación finalice exitosamente, el sistema se lo indicará de la siguiente manera, por favor haga Click en  para continuar.

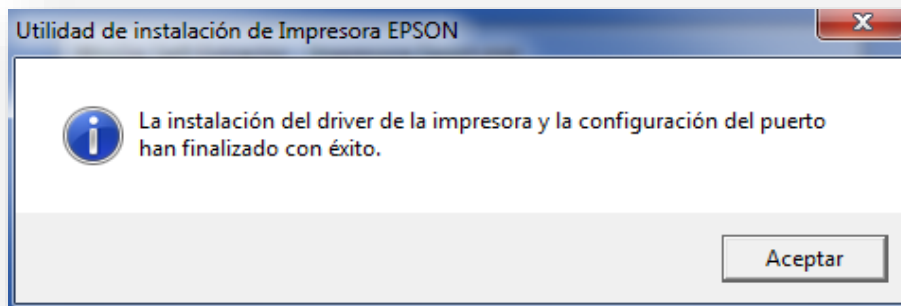


Imagen 6.8 – Finalización del asistente.

certicámara. Validez y seguridad jurídica electrónica	MANUAL DE INSTALACION KIT BIOMETRICO UCNC	Código:	
		Fecha:	Diciembre 2014
USO PUBLICO		Versión:	1
		Revisó:	Supervisor Call Center
		Aprobó:	Gerente General
		Página:	Página 26 de 34

Paso 5. Por favor Conecte el dispositivo al computador.



Imagen 6.9 – Conexión del Biothetic al PC.

7. Una CÁMARA Web LIFECAM STUDIO MICROSOFT



Imagen 7 – Cámara Web.

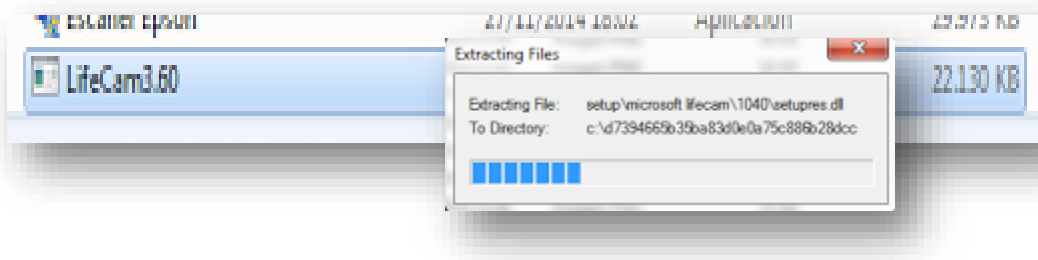
 Validez y seguridad jurídica electrónica	MANUAL DE INSTALACION KIT BIOMETRICO UCNC	Código:	
		Fecha:	Diciembre 2014
USO PUBLICO		Versión:	1
		Revisó:	Supervisor Call Center
		Aprobó:	Gerente General
		Página:	Página 27 de 34

INSTALACIÓN

Inserte el CD que le fue entregado por Certicámara y la UCNC.

Seleccione el Driver que corresponde a la cámara Web

Paso 1. Seleccione el Driver y haga doble Click.



Paso 2. Encontrará la siguiente imagen, para continuar haga Click

Siguiente >

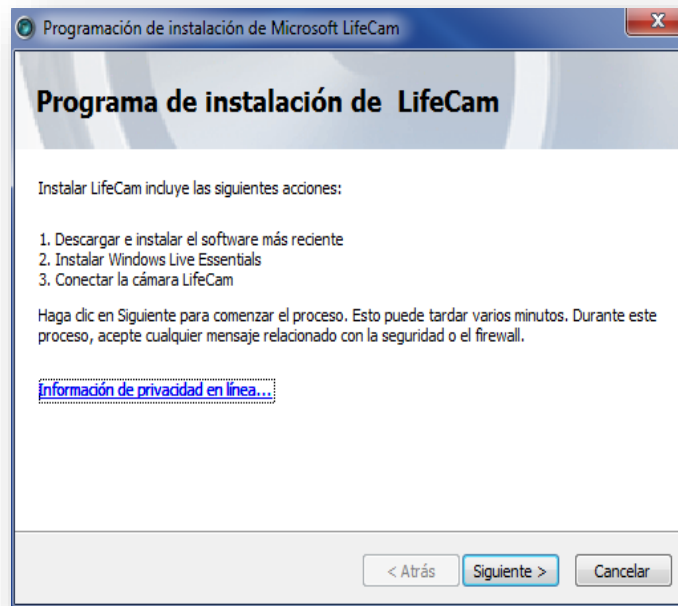


Imagen 7 – Instalación de la cámara.

COPIA CONTROLADA

La versión aprobada más reciente de este documento se encuentra en Share Point.

 Validez y seguridad jurídica electrónica	MANUAL DE INSTALACION KIT BIOMETRICO UCNC	Código:	
		Fecha:	Diciembre 2014
USO PUBLICO		Versión:	1
		Revisó:	Supervisor Call Center
		Aprobó:	Gerente General
		Página:	Página 28 de 34

Paso 3. Luego aparecerá el siguiente mensaje, acepte términos y condiciones y haga Click en el botón

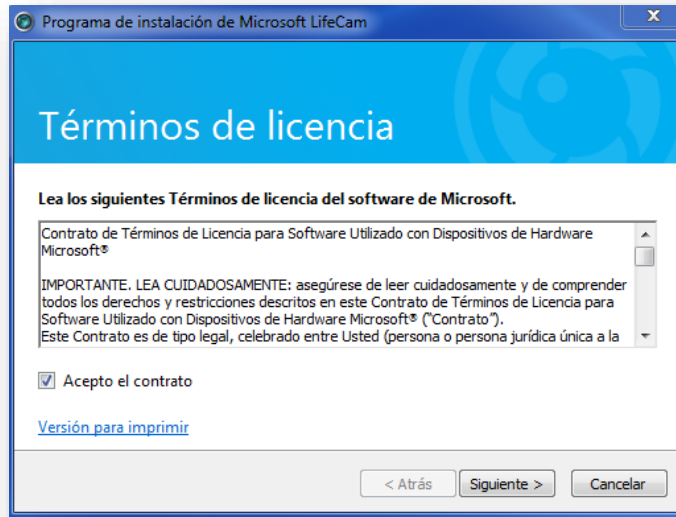


Imagen 7.1 – Licencia de la cámara web.

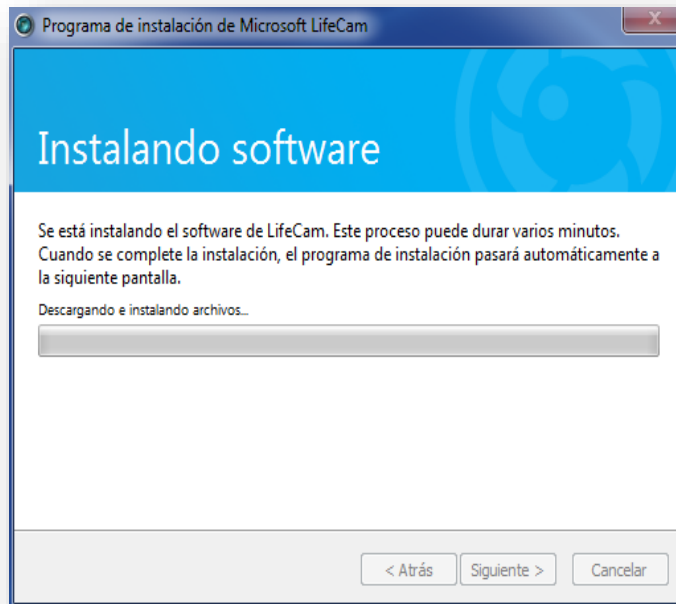


Imagen 7.2 – Proceso de instalación.

certicámara. Validez y seguridad jurídica electrónica	MANUAL DE INSTALACION KIT BIOMETRICO UCNC	Código:	
		Fecha:	Diciembre 2014
USO PUBLICO		Versión:	1
		Revisó:	Supervisor Call Center
		Aprobó:	Gerente General
		Página:	Página 29 de 34

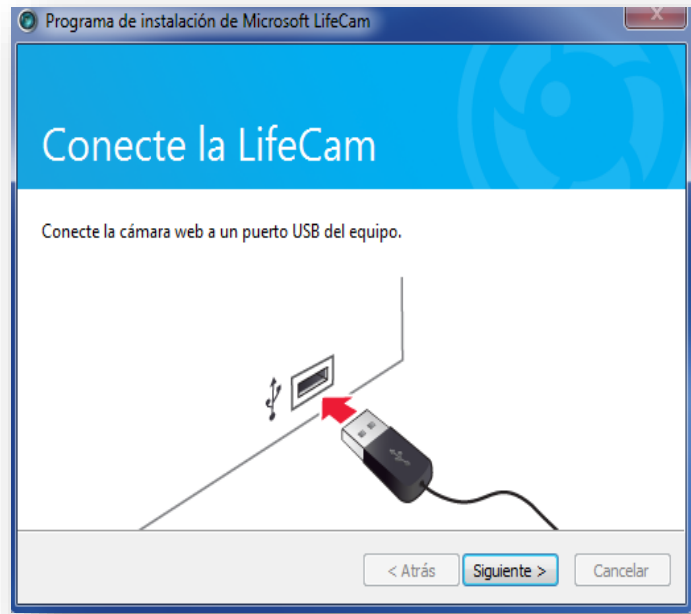


Imagen 7.3 – Conexión de la cámara al PC

Paso 4. Cuando el proceso de instalación finalice exitosamente, el sistema se lo indicará de la siguiente manera, por favor haga Click en **Finalizar** para continuar.

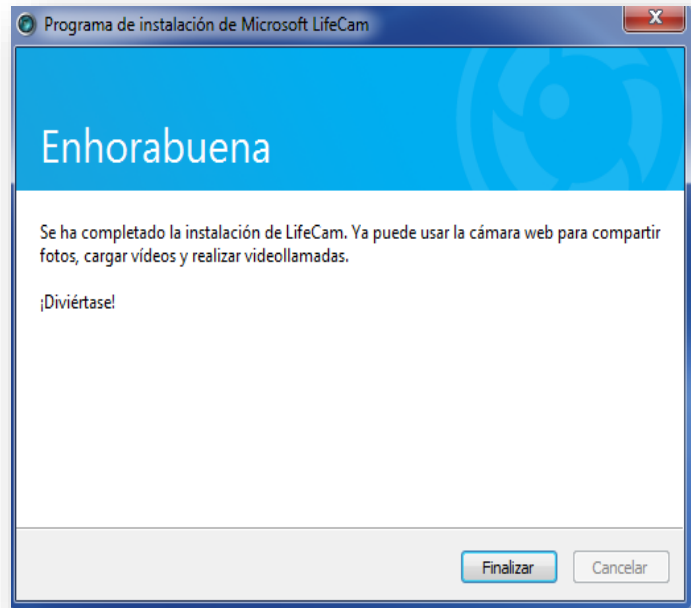


Imagen 7.4 – Finalización del asistente de instalación.

 Validez y seguridad jurídica electrónica	MANUAL DE INSTALACION KIT BIOMETRICO UCNC	Código:	
		Fecha:	Diciembre 2014
USO PUBLICO		Versión:	1
		Revisó:	Supervisor Call Center
		Aprobó:	Gerente General
		Página:	Página 30 de 34

Paso 5. Una vez conectado el dispositivo al PC, este lo reconocerá de la siguiente manera:

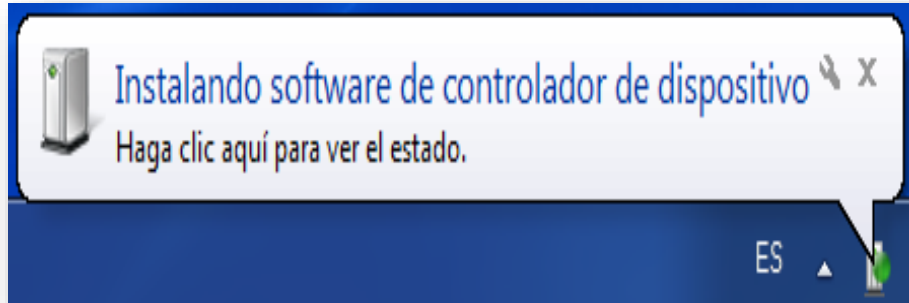


Imagen 7.5– Instalación del controlador.

Para completar el proceso de instalación del Kit biométrico, es necesario que realice la instalación de los siguientes programas que se requieren para el correcto funcionamiento de los dispositivos:

- ✓ **Acrobat Reader XI**, Seleccione el Driver que se encuentra en el CD y siga las instrucciones.

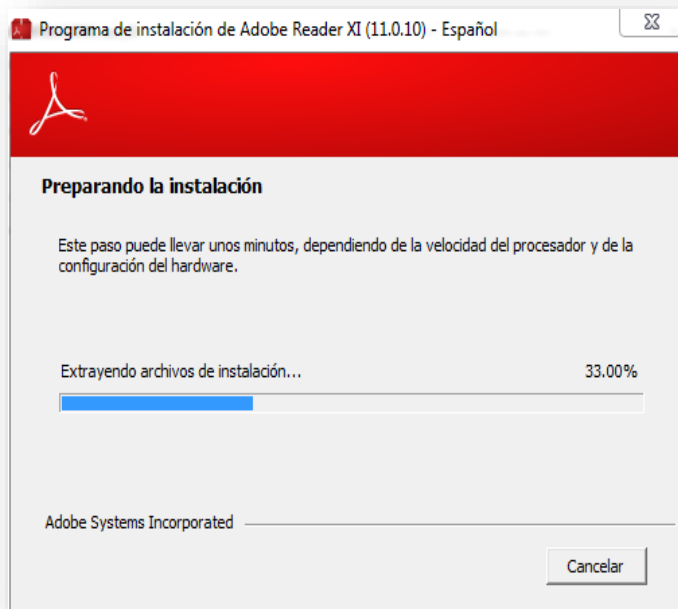


Imagen 8 – Instalación de Acrobat Reader.

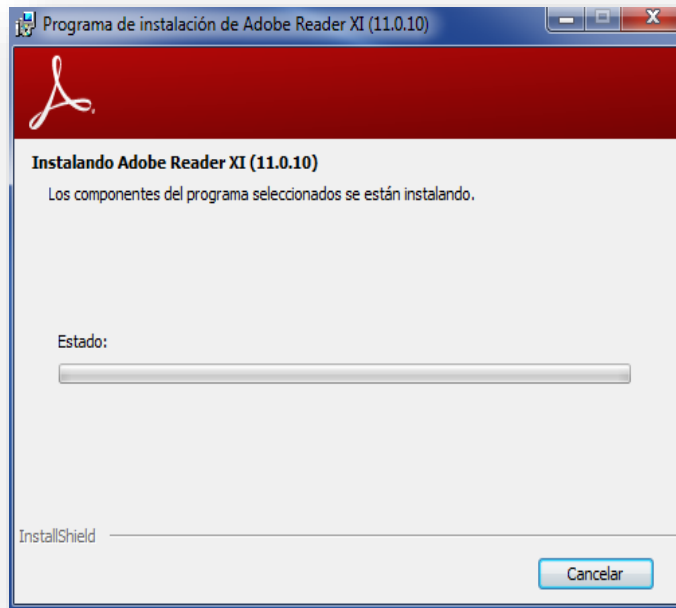


Imagen 8.1 – Proceso de instalación.

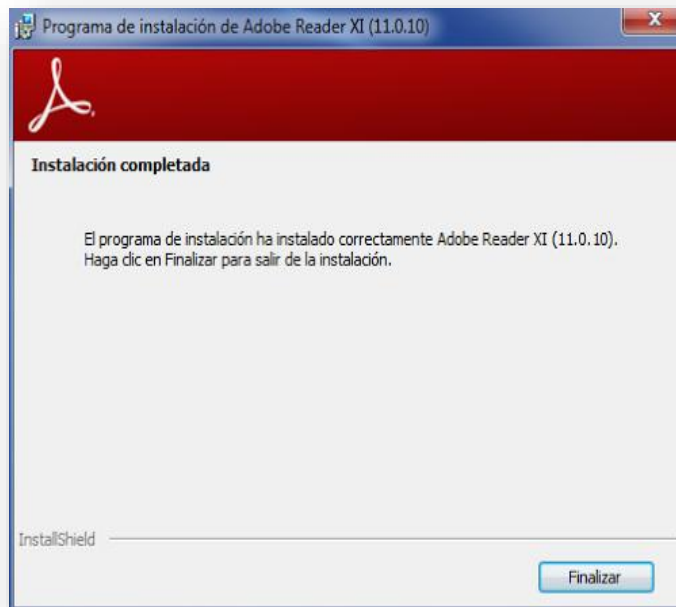
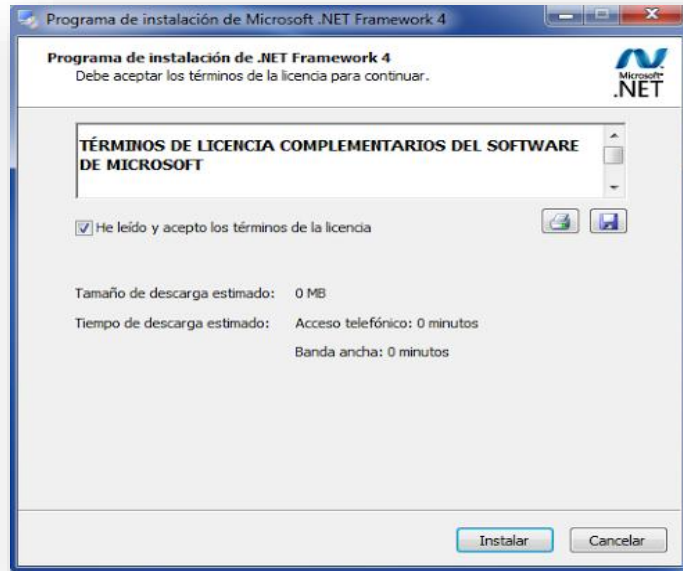


Imagen 8.2 – Instalación completa

 Validez y seguridad jurídica electrónica USO PÚBLICO	MANUAL DE INSTALACION KIT BIOMETRICO UCNC	Código:	
		Fecha:	Diciembre 2014
		Versión:	1
		Revisó:	Supervisor Call Center
		Aprobó:	Gerente General
		Página:	Página 32 de 34

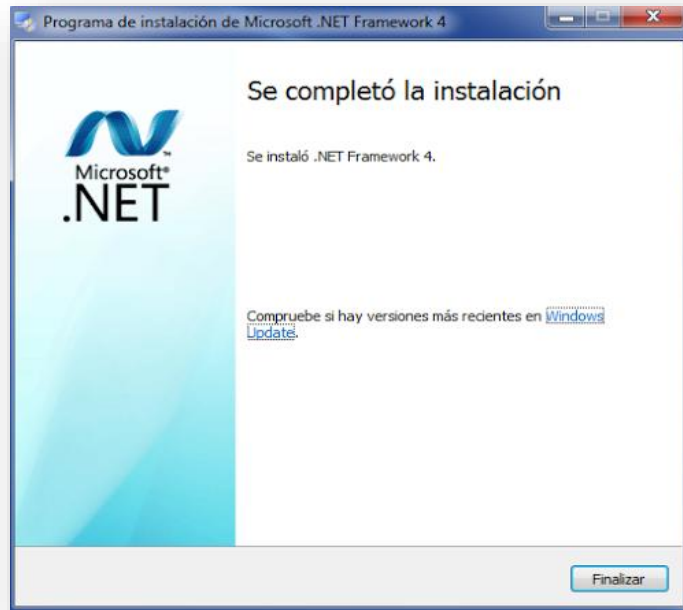
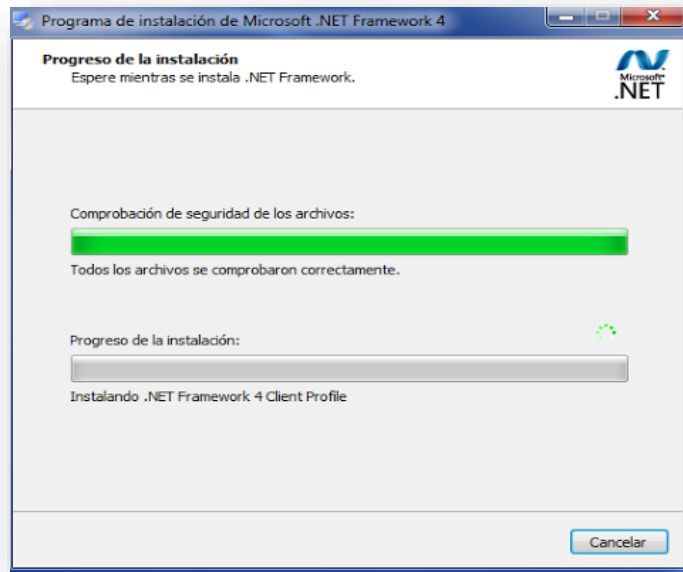
- ✓ **Net.Framework 4.0 y 4.5**, seleccione el Driver y siga las instrucciones.



COPIA CONTROLADA

La versión aprobada más reciente de este documento se encuentra en Share Point.

 Validez y seguridad jurídica electrónica	MANUAL DE INSTALACION KIT BIOMETRICO UCNC	Código:	
		Fecha:	Diciembre 2014
USO PUBLICO		Versión:	1
		Revisó:	Supervisor Call Center
		Aprobó:	Gerente General
		Página:	Página 33 de 34



IMPORTANTE: Por favor **reinicie** su computador.

 Validez y seguridad jurídica electrónica USO PÚBLICO	MANUAL DE INSTALACION KIT BIOMETRICO UCNC	Código:	
		Fecha:	Diciembre 2014
		Versión:	1
		Revisó:	Supervisor Call Center
		Aprobó:	Gerente General
		Página:	Página 34 de 34

5 SOPORTE TÉCNICO

Para establecer contacto con nuestra mesa de ayuda, presentamos los siguientes canales:

- Correo de contacto: soporteucnc@certicamara.com
- Soporte en Línea: <http://chat.certicamara.com/certichat/chat.php>. Adicional en la consola administrador Token encontrará el acceso directo para ingresar a nuestro soporte en línea:



- Dirección de descarga de componentes de instalación:
- <https://web.certicamara.com/convenios/proyecto-ucnc/>
- Línea directa soporte técnico: (1) 7442727 Opción 8
- Línea gratuita a nivel nacional 018000181531

6 CONTROL DE CAMBIOS

Versión	Fecha	Revisó	Aprobó	Cambio
1	Diciembre 2014	Oficial de SI	Gerente General	Primera versión del documento.
2	Enero 2015	Oficial de SI	Gerente General	Segunda versión del documento

COPIA CONTROLADA

La versión aprobada más reciente de este documento se encuentra en Share Point.