

Panasonic

Manual de instalación

Auricular Inalámbrico Digital Adicional de 5.8 GHz

Modelo N° **KX-TGA462LA**
KX-TGA461ME



Gracias por adquirir un teléfono inalámbrico digital Panasonic.

Esta unidad es un auricular adicional compatible con las siguientes series de teléfonos inalámbricos digitales Panasonic:

KX-TG4610LA/KX-TG4611LA/KX-TG4621LA/KX-TG4611ME/
KX-TG4621ME

Debe registrar este auricular con su unidad base antes de poder usarlo. Este manual de instalación sólo describe los pasos necesarios para registrar y comenzar a usar el auricular. Lea las instrucciones de operación de la unidad base para obtener mayores detalles.

Cargue las baterías aproximadamente durante 7 horas antes de utilizarlas por primera vez.

Lea este manual de instalación antes de usar la unidad y guárdelo para consultarlo en el futuro.

Accesorios incluidos

Accesorio/Número de pieza	Cantidad
Cargador	1
Adaptador de corriente para el cargador/PQLV209	1
Baterías recargables*1	2
Tapa del auricular*2	1
Gancho para el cinturón*3	1

*1 Lea las instrucciones de operación de la unidad base para obtener información acerca de las baterías de reemplazo.

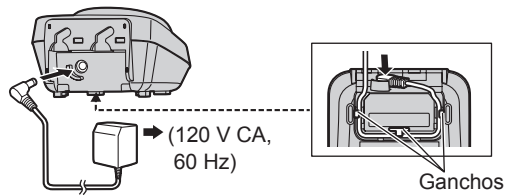
*2 La cubierta del auricular viene unida a él.

*3 KX-TGA461ME

Nota:

- Lea las instrucciones de operación de la unidad base para obtener información acerca de los accesorios adicionales o de reemplazo.

Conexión



Nota:

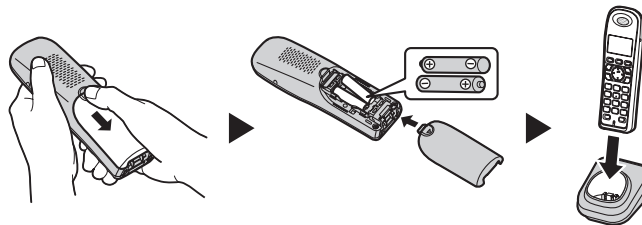
- Use sólo el adaptador de corriente Panasonic PQLV209 incluido.
- El adaptador de corriente debe permanecer conectado todo el tiempo. (Es normal que el adaptador se caliente durante su uso.)

Instalación y carga de la batería

Importante:

- Utilice las baterías recargables que se suministran (N° de serie HHR-65AAAB).
- Al instalar las baterías:
 - Limpie los extremos de las baterías (⊕, ⊖) con un paño seco.
 - Evite tocar los extremos de las baterías (⊕, ⊖) o los contactos de la unidad.
 - Asegúrese de que las polaridades estén correctas (⊕, ⊖).
- Al reemplazar las baterías:
 - Utilice SÓLO baterías recargables de Ni-MH tamaño AAA (R03).
 - NO utilice baterías alcalinas, de manganeso o de Ni-Cd.
 - Le recomendamos que use las baterías recargables Panasonic que se especifican en la información de las baterías de reemplazo de las instrucciones de operación de la unidad base.

- 1** Oprima firmemente el seguro de la cubierta del auricular y deslícelo en dirección de la flecha.
- 2** Inserte primero el extremo negativo (⊖) de las baterías. Cierre la tapa del auricular.
- 3** Coloque el auricular en el cargador durante aproximadamente 7 horas antes de usarlo por primera vez.



Nota:

- Si las baterías se cargaron por completo pero su tiempo de funcionamiento parece ser más corto, limpie los extremos de las mismas (⊕, ⊖) y los contactos de carga con un paño seco.

Cómo registrar un auricular a una unidad base

1 Unidad base:

KX-TG4610/KX-TG4611

Oprima y mantenga oprimido **[LOCATOR]** durante 4 segundos. (No hay tono de registro)

KX-TG4621

Oprima y mantenga oprimido **[LOCATOR]** durante 4 segundos hasta que suene el tono de registro.

- Si todos los auriculares registrados comienzan a timbrar, oprima el mismo botón para detenerlos. Después repita este paso.
- El siguiente paso debe completarse en un máximo de 90 segundos.

2 Auricular:

Oprima **[OK]**, y después espere a que se emita un pitido largo.

Nota:

- "Registrando" aparece en todos los auriculares mientras se registran.

Idioma de la pantalla

Disponible para: KX-TGA462LA

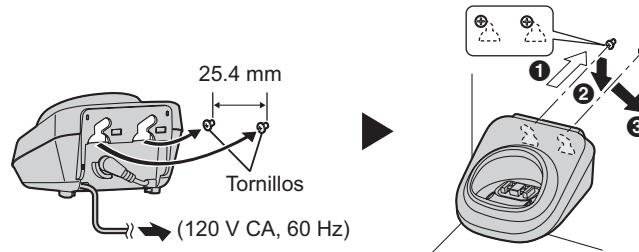
1 **[MENU]** → **[#][1][1][0]**

2 **[v]/[^]**: Seleccione la configuración deseada.

3 Oprima la tecla de función derecha para guardar. → **[OFF]**

Montaje en la pared

- 1 Inserte los tornillos (no incluidos) en la pared.
- 2 Monte el cargador (1) y deslícelo hacia abajo (2) y a la derecha (3) hasta que quede bien asegurado.

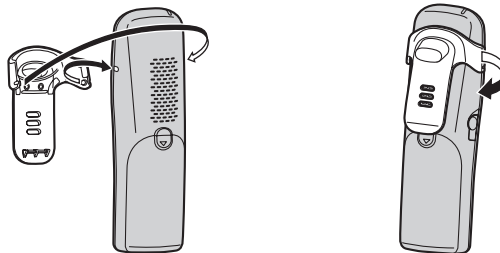


Gancho para el cinturón

Disponible para: KX-TGA461ME

Usted. puede colgar el auricular en el cinturón o bolsillo usando el gancho para el cinturón incluido.

- Para colocar el gancho para el cinturón
- Para quitar el gancho para el cinturón



Por su seguridad

Para evitar lesiones graves y pérdida de la vida o de propiedades, lea cuidadosamente esta sección antes de usar el producto para asegurarse de que éste funcione en forma correcta y segura.

ADVERTENCIA

Conexión eléctrica

- Inserte por completo el adaptador o enchufe para corriente en la toma de corriente. De no hacerlo puede causar una descarga eléctrica o calor excesivo, lo cual puede producir un incendio.
- Elimine con regularidad el polvo y otros materiales del adaptador o enchufe para corriente desconectándolo de la pared y limpiándolo con un paño seco. El polvo acumulado puede causar un defecto en el aislamiento debido a la humedad, etc., lo cual puede producir un incendio.
- Desenchufe el producto de la toma de corriente si emite humo o un olor anormal, o si hace algún ruido inusual. Estas condiciones pueden causar un incendio o descarga eléctrica. Confirme que ya no emita humo y comuníquese con un centro de servicio autorizado.

Instalación

- Para evitar el riesgo de un incendio o descarga eléctrica, no exponga el producto a la lluvia ni a ningún tipo de humedad.
- No coloque ni utilice este producto cerca de dispositivos controlados automáticamente como puertas automáticas y alarmas de incendio. Las ondas de radio que emite este producto pueden hacer que dichos dispositivos fallen y provoquen un accidente.

PRECAUCIÓN

Instalación y reubicación

- El adaptador de corriente se usa como el dispositivo principal de desconexión. Asegúrese de que la toma de corriente alterna esté instalada cerca del producto y tenga fácil acceso.

Batería

- Le recomendamos que utilice las baterías que se suministran o las baterías adicionales o de reemplazo que se especifican en la información de reemplazo de baterías de las instrucciones de operación. **USE SÓLO baterías recargables de Ni-MH tamaño AAA (R03).**
- No mezcle baterías nuevas y viejas.
- No abra ni mutile las baterías. El electrolito liberado de la batería es corrosivo y puede causar quemaduras o irritaciones a los ojos o en la piel. El electrolito puede ser tóxico si es ingerido.
- Tenga cuidado al manejar las baterías. No permita que los materiales conductores como los anillos, brazaletes o llaves toquen las baterías; de lo contrario, un cortocircuito puede provocar que las baterías o el material conductor se sobrecalienten y provoquen quemaduras.
- Cargue únicamente las baterías suministradas con este producto o identificadas para su uso con él respetando las instrucciones y limitaciones especificadas en este manual.
- Use sólo una unidad base (o cargador) compatible para cargar las baterías. No altere la unidad base (o el cargador). Si no sigue estas instrucciones, las baterías pueden hincharse o explotar.

Otra información

- Operar el producto cerca de aparatos eléctricos puede provocar interferencia. Aléjese de los aparatos eléctricos.
- Utilice sólo el cable de alimentación y las baterías que se indican en este manual. No disponga de las baterías en el fuego, ya que pueden explotar. Revise los códigos locales para obtener las posibles instrucciones especiales de disposición.

Cuidado de rutina

- **Limpie la superficie externa del producto con un paño suave y húmedo.**
- No utilice bencina, disolvente o polvo abrasivo.

Notificación acerca de la disposición, transferencia o devolución del producto

- Este producto puede almacenar su información privada o confidencial. Para proteger su privacidad y confidencialidad, recomendamos que borre de la memoria la información como el directorio telefónico o las entradas de la lista de personas que llamaron antes de disponer, transferir o devolver el producto.

Atención al Cliente

Directorio de Atención al Cliente

Obtenga información de productos y asistencia operativa; localice el distribuidor o Centro de Servicio más cercano; compre repuestos y accesorios a través de nuestro Sitio Web para América Latina:

<http://www.lar.panasonic.com>

o también puede acceder

<http://www.panasonic.com.pa>

Además puede contactarnos directamente a través de nuestro Contact Center:

Panamá	800-PANA (800-7262)
Colombia	1-8000-94PANA (1-8000-947262) - Línea Nacional 635-PANA (635-7262) - Línea Bogotá
Ecuador	1800-PANASONIC (1800-726276)

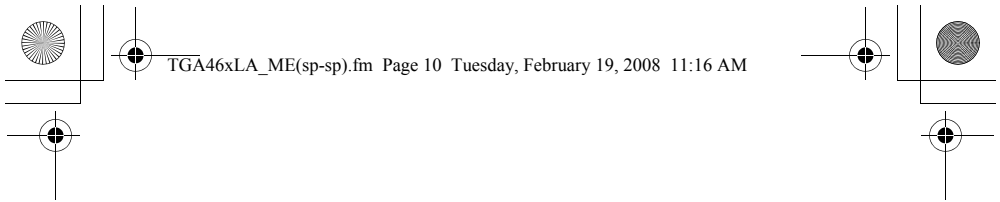
Servicio en México

Para obtener información en la República Mexicana contáctenos a través de:

[email: atencion.clientes@mx.panasonic.com](mailto:atencion.clientes@mx.panasonic.com)

O a través de los siguientes números telefónicos:

01800-VIP-PANA (01800-847-7262) - Interior
(55) 5000-1200 - México D.F. y Area Metropolitana



Panasonic Communications Co., Ltd.

1-62, 4-chome, Minoshima, Hakata-ku, Fukuoka 812-8531, Japan

Derechos de autor:

Este material cuenta con derechos de autor propiedad de Panasonic Communications Co., Ltd., y se puede reproducir sólo para uso interno. Queda prohibida cualquier otra reproducción, total o parcial, sin consentimiento por escrito de Panasonic Communications Co., Ltd.

© 2008 Panasonic Communications Co., Ltd. Todos los derechos reservados.



TGA462LA

PNQX1240ZA DM0208PS0

