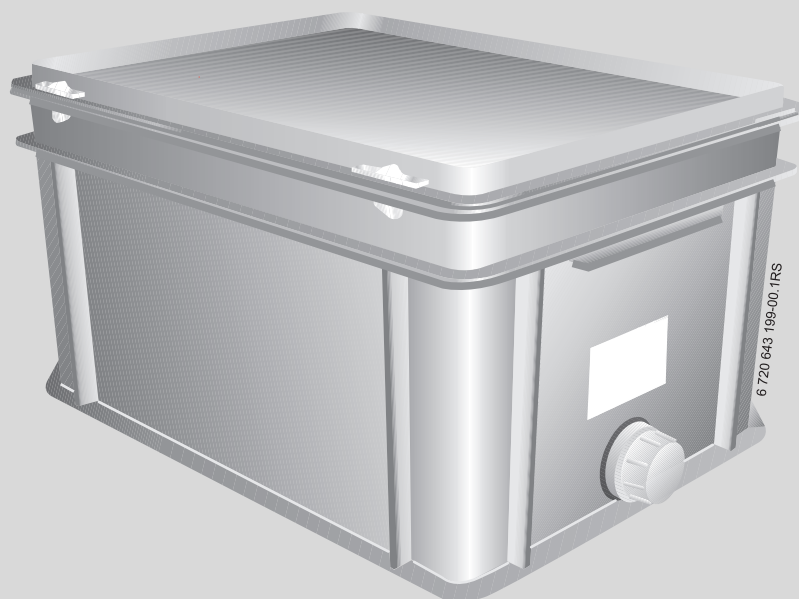


Dispositivo de neutralización





NE0.1 V3

1 Explicación de la simbología y instrucciones de seguridad

1.1 Explicación de los símbolos

Advertencias


	Las advertencias que aparecen en el texto están marcadas con un triángulo sobre fondo gris.
---	---

	En caso de peligro por corriente eléctrica, el signo de exclamación del triángulo se sustituye por el símbolo de un rayo.
---	---

Las palabras de señalización al inicio de una advertencia indican el tipo y la gravedad de las consecuencias que conlleva la no observancia de las medidas de seguridad indicadas para evitar riesgos.

- **AVISO** advierte sobre la posibilidad de que se produzcan daños materiales.
- **ATENCIÓN** indica que pueden producirse daños personales de leves a moderados.
- **ADVERTENCIA** indica que pueden producirse daños personales graves.
- **PELIGRO** indica que pueden producirse daños mortales.

Información importante

	La información importante que no conlleve riesgos personales o materiales se indicará con el símbolo que se muestra a continuación. Estarán delimitadas con líneas por encima y por debajo del texto.
---	---

Otros símbolos

Símbolo	Significado
▶	Procedimiento
→	Referencia cruzada para consultar otros puntos del documento u otros documentos
•	Enumeración/Punto de la lista
–	Enumeración/Punto de la lista (2º nivel)

Tab. 1

1.2 Indicaciones de seguridad

Cuidado con la formación de polvo y con el contacto directo del producto neutralizador con los ojos.

- ▶ Si el producto neutralizador entrase en contacto con los ojos, enjuáguelos con agua.

Peligro por salida de gases de escape.

- ▶ Llene el producto neutralizador con suficiente agua (→ cap. 3.3, página 5).

Otras indicaciones.

- ▶ Tener en cuenta las indicaciones de seguridad del fabricante del producto neutralizador.
- ▶ Tenga en cuenta las instrucciones de montaje y mantenimiento de la correspondiente caldera de condensación a gas.

2 Indicaciones sobre el aparato

2.1 Descripción del producto

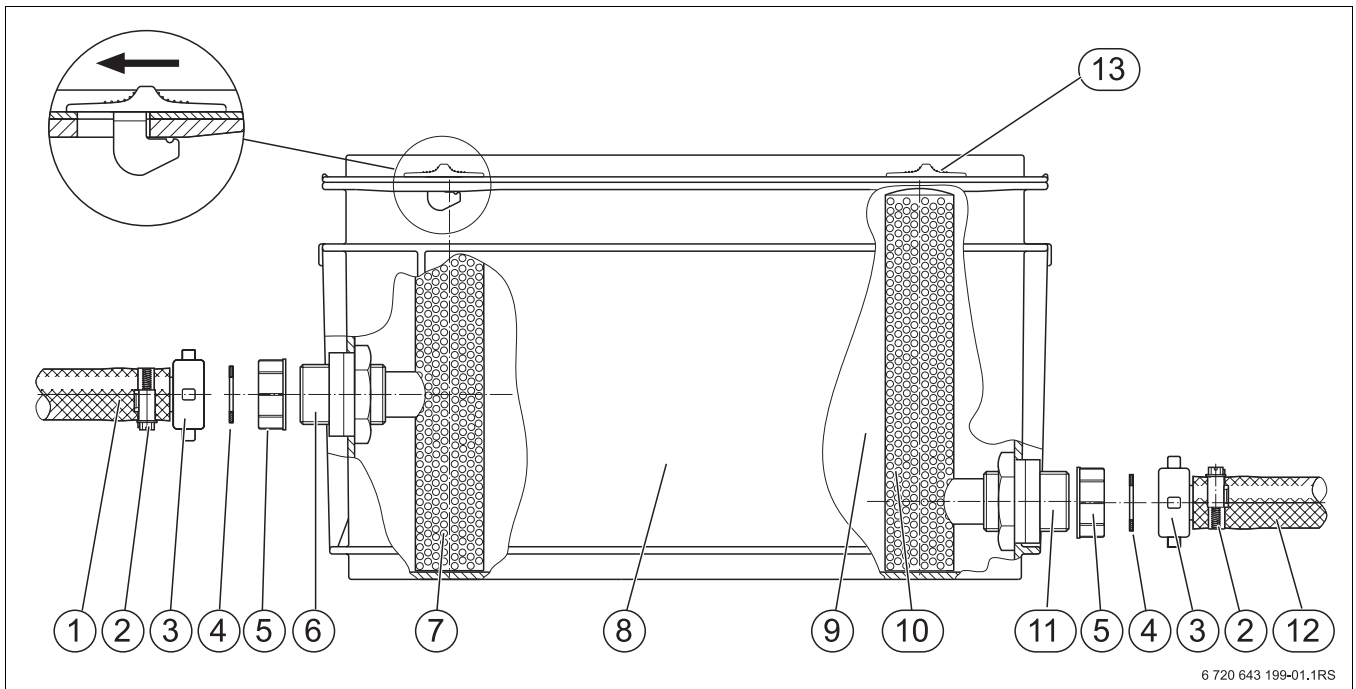


Fig. 1 Estructura

- 1 Manguera de salida, DN 19 × 2,5 m de largo
- 2 Abrazadera, Ø 20 × 32 mm
- 3 Embocadura de la manguera recta DN19 con tuerca de racor (G 1)
- 4 Junta plana, Ø 30 × 19 × 2 mm
- 5 Tapa de protección
- 6 Tobera de desagüe (G 1)
- 7 Salida del tubo filtrante
- 8 Caja de neutralización con tapa
- 9 Producto de neutralización 10 kg Gialit-MG Granulado II
- 10 Entrada del tubo filtrante
- 11 Tobera de entrada (G 1)
- 12 Manguera de entrada, DN 19 × 1,0 m de largo
- 13 Pestillo de la tapa de la carcasa

2.2 Uso adecuado

El dispositivo de neutralización es apto para la neutralización de condensados de calderas que funcionen con gas ciudad, gas natural y gas licuado.

El dispositivo de neutralización sólo puede ser utilizado para la neutralización de condensados procedentes de calderas de condensación a gas.

El dispositivo de neutralización ha sido desarrollado para instalaciones de calefacción que dispongan de un sumidero para los condensados neutralizados. Es posible una neutralización de condensados de hasta aprox. 800 kW de potencia nominal.

Unidad		
Dimensiones (L x A x H)	mm	400 x 300 x 220
Peso en vacío	Kg	15

Tab. 2 Datos técnicos

En el caso de que sea preciso neutralizar condensados, será necesario elevar el valor pH a un rango lo más básico posible.

Con el dispositivo de neutralización se alcanza un valor pH que permite la conducción del condensado a través del sistema público de canalización.

El dispositivo de neutralización no requiere conexión eléctrica.

3 Instalación

3.1 Emplazamiento del dispositivo de neutralización

- ▶ Colocar el dispositivo de neutralización cerca de la caldera de condensación de gas o del intercambiador de calor.
- ▶ Coloque la caja de neutralización en posición horizontal.

i Coloque el dispositivo de neutralización de manera que no queden burbujas de aire en las mangueras de entrada y salida ni quede condensado retenido en la caldera de condensación a gas.

i La altura A (fig. 2) deberá ser superior a 110 mm.

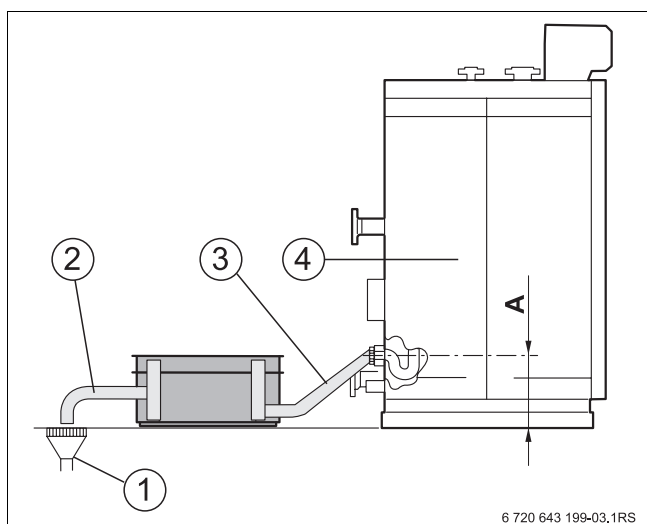


Fig. 2 Emplazamiento del dispositivo de neutralización

- 1 Sumidero
- 2 Manguera de salida
- 3 Manguera de aire
- 4 caldera de condensación de gas/intercambiador de calor



AVISO: Daños en el aparato por carga exterior.

- ▶ No utilizar la carcasa del dispositivo de neutralización como apoyo, ya que es de plástico.
- ▶ Cerciórese de no hacer peso sobre las mangueras cerca de las conexiones. Esto podría provocar daños en las roscas de conexión.

3.2 Montaje del dispositivo de neutralización

i Tenga en cuenta que todos los conductos y conexiones de condensados en el lugar de instalación (p. ej., del conducto de gases a la caldera o del dispositivo de neutralización) son de plástico o de acero inoxidable.

- ▶ Retire la tapa de la caja de neutralización.
- ▶ Desenrosque las tapas de protección amarillas de los soportes.
- ▶ Acortar la manguera de entrada hasta la longitud deseada y colocar la embocadura de la manguera con la tuerca de racor.
- ▶ Atornillar la manguera de entrada con la junta en la tobera de entrada.
- ▶ Conectar el otro extremo de la manguera de entrada a la salida de condensado de la caldera. Para ellos, ver los documentos de la caldera.

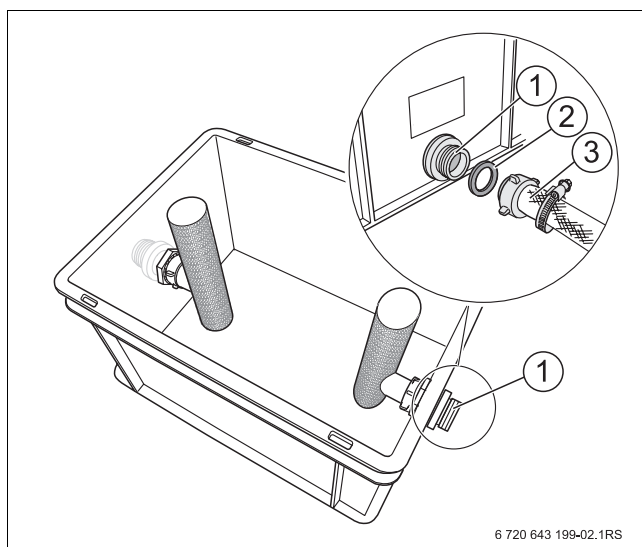


Fig. 3 Montaje de la manguera de conexión

- 1 Tobera de entrada
- 2 Junta plana
- 3 Embocadura de la manguera DN19 con tuerca de racor G 1

- ▶ Acorte a la medida deseada la manguera de salida premontada y enrósquela.

i Para poder controlar en cualquier momento la eficiencia del dispositivo de neutralización, el extremo de la manguera de salida debe estar libre y a la vista.

- ▶ Asegure las mangueras de entrada y salida con abrazaderas.

3.3 Llenar el dispositivo de neutralización



ADVERTENCIA: Peligro de lesiones por formación de polvo y si el producto neutralizador entra en contacto con los ojos.

- ▶ Verter el producto neutralizador con cuidado, evitando la formación de polvo.
- ▶ Si el producto neutralizador entrase en contacto con los ojos, enjuáguelos con agua.



Tenga en cuenta las instrucciones de montaje y mantenimiento de la correspondiente caldera de condensación a gas.



Tener en cuenta las indicaciones de seguridad del fabricante del producto neutralizador.

- ▶ Llenar con el producto neutralizador [2] la caja de neutralización [3].
- ▶ Cubra los tubos filtrantes [1] de manera homogénea con producto neutralizador.

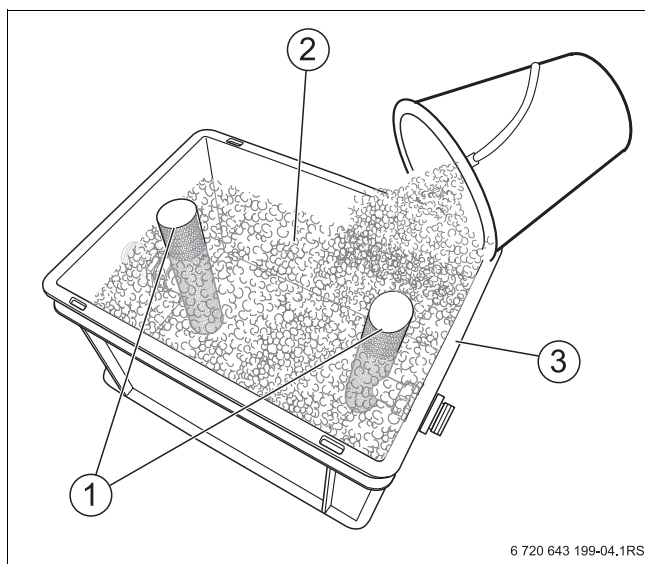


Fig. 4 Montaje de la manguera de conexión

- 1 Tubos filtrantes
- 2 Producto neutralizador
- 3 Caja de neutralización

- ▶ Coloque nuevamente la tapa del aparato.



PELIGRO: Peligro de muerte debido a la salida de gases de escape.

- ▶ Llene el producto neutralizador con suficiente agua.

- ▶ Verter aprox. 10 litros de agua en la abertura de inspección del colector de gases de escape. El dispositivo de neutralización se llenará y evitará la salida de gases del sifón de la caldera. La abertura de inspección del colector de gas de escape se encuentra en la parte trasera de la caldera.

4 Inspección y mantenimiento

Debido a que la caída de agua de condensado puede ser diferente después de la primera puesta en marcha de la instalación de calefacción, comprobar el dispositivo de neutralización al menos una vez por año.

- ▶ Asegúrese de que se haya depositado suficiente producto neutralizador.
- ▶ Control del valor pH. Para ello impregne la varilla indicadora de pH con condensado procedente de la manguera de salida.

Si el valor pH es inferior a 6,5, cambiar como se indica a continuación:

- ▶ Desconecte la instalación de calefacción de la alimentación eléctrica.
- ▶ Retirar la tapa de la carcasa del dispositivo de neutralización.
- ▶ Con una pala o similar, retire el producto neutralizador del contenedor y deséchelo con la basura doméstica.



El producto neutralizador es ecológico. Tanto el material restante como aquel que no haya sido usado, puede ser desechado con la basura doméstica.

- ▶ Monte las mangueras de entrada y salida.
- ▶ Limpie la caja de neutralización.
- ▶ Volver a enroscar la manguera de salida y la de entrada.
- ▶ Volver a llenar el dispositivo de neutralización según el cap. 3.3, página 5.

Notas



Original Quality by
Bosch Thermotechnik GmbH
Sophienstraße 30-32
D-35576 Wetzlar/Germany