

avidsen
Simplicity & Comfort*



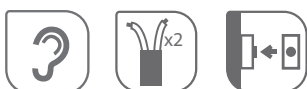
Manual de instalación y utilización

ES



Portero audio
2 hilos

102105



Simplicity & Comfort
VI

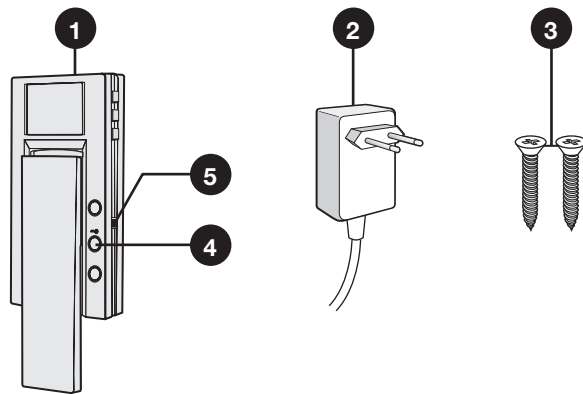
• INTRODUCCIÓN •

Este portero audio permite recibir llamadas desde el exterior, comunicarse con su interlocutor y controlar una cerradura eléctrica para permitir su entrada.

- Instalación simple. Gracias a este manual, la instalación y conexión del aparato puede realizarse por un especialista o bien por un particular.
- Fácil de usar para usuarios de cualquier edad.
- Apertura a distancia de un portal, pulsando un botón.
- **IMPORTANTE:** Este manual debe leerse atentamente antes de la instalación. En caso de problema, los técnicos de nuestro Hotline están a su entera disposición para toda la información.
- **ATENCIÓN:** Todo error de conexión puede causar daños al aparato y anular la garantía.

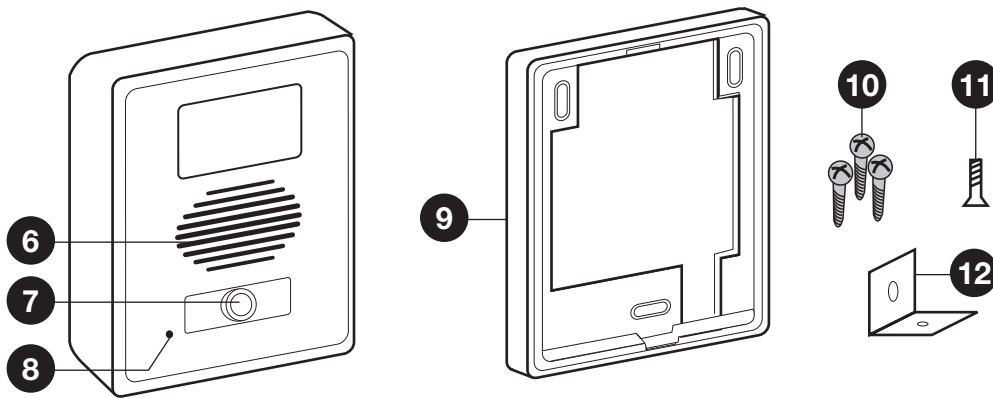
• COMPOSICIÓN DEL KIT •

Combinado interno



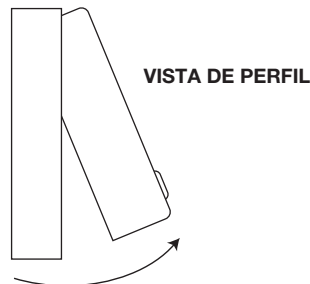
Item	Elemento
1	Combinado
2	Alimentación
3	Tornillo de fijación (x2)
4	Botón de control de la cerradura eléctrica (opcional)
5	Ajuste del volumen de la melodía

Platina de calle



Item	Elemento
6	Altavoz
7	Botón de llamada
8	Micrófono
9	Soporte mural
10	Tornillo de fijación del soporte mural
11	Tornillo para bloqueo de la platina de calle en superficie
12	Pata metálica para fijar definitivamente la platina de calle

La platina de calle está incluida y montada en su soporte de montaje en superficie.
Para retirarla, proceder así:



• PRECAUCIONES DE INSTALACIÓN •

Antes de instalar el interfono, es importante comprobar los siguientes puntos:

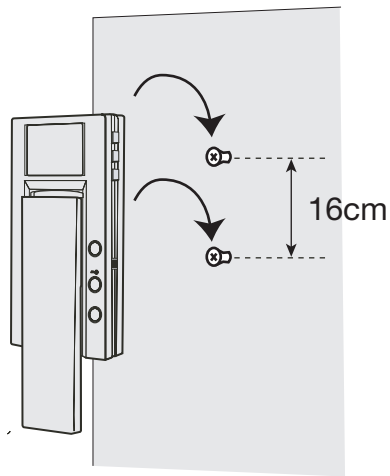
- El interfono debe instalarse en condiciones extremas de humedad o polvo.
- El interfono y el adaptador deben solamente utilizarse en interior. Las temperaturas de este lugar deben incluirse entre 0 y +40°C.
- La platina de calle no debe exponerse directamente a la luz del sol, a la lluvia o a una gran humedad. Son preferibles un porche cerrado o un lugar cubierto.
- La gama de temperatura de utilización de la platina de calle es de -10 a +50°C
- No utilizar bases multitoma ni cables prologadores.
- No instalar cerca de productos químicos ácidos, amoníaco o de una fuente de emisión de gases tóxicos.
- El interfono debe alimentarse solamente por el adaptador 230Vac/12Vdc incluido.
- El interfono y el adaptador no deben nunca exponerse a salpicaduras de agua. No colocar ningún recipiente de agua sobre estos elementos.
- La altura de instalación recomendada es de cerca de 150 cm del suelo para el intercomunicador y para el platina de calle

• INSTALACIÓN •

Combinado interno

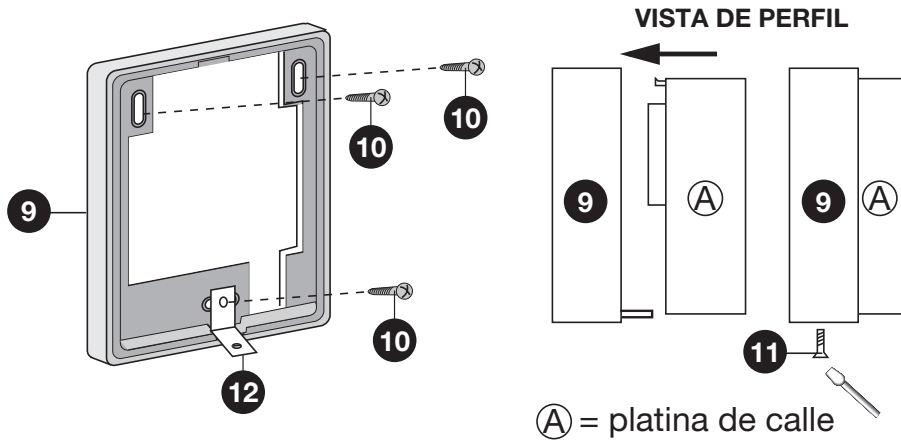
• Fijar en la pared

- Fijar los dos tornillos (incluidos, ítem 3) en la pared, separados por 16 cm.
- Colgar el interfono a los tornillos.



Platina de calle

• Montaje en superficie



Con la cámara en superficie, se aconseja protegerla de la lluvia con una protección adaptada (visera, etc...).

Verificar que la parte superior y los laterales están estancos (la parte inferior, no).



• CONEXIÓN •

Entre el interfono y la platina de calle (100mts máximo)

Con el fin de asegurarse de una buena calidad audio, se aconseja no utilizar más 100 m de cable entre el intercomunicador y la platina de calle. Conectar bien los hijos del siguiente modo (una inversión de conexión puede dañar el platina de calle).

La sección del cable a utilizar depende de su longitud:

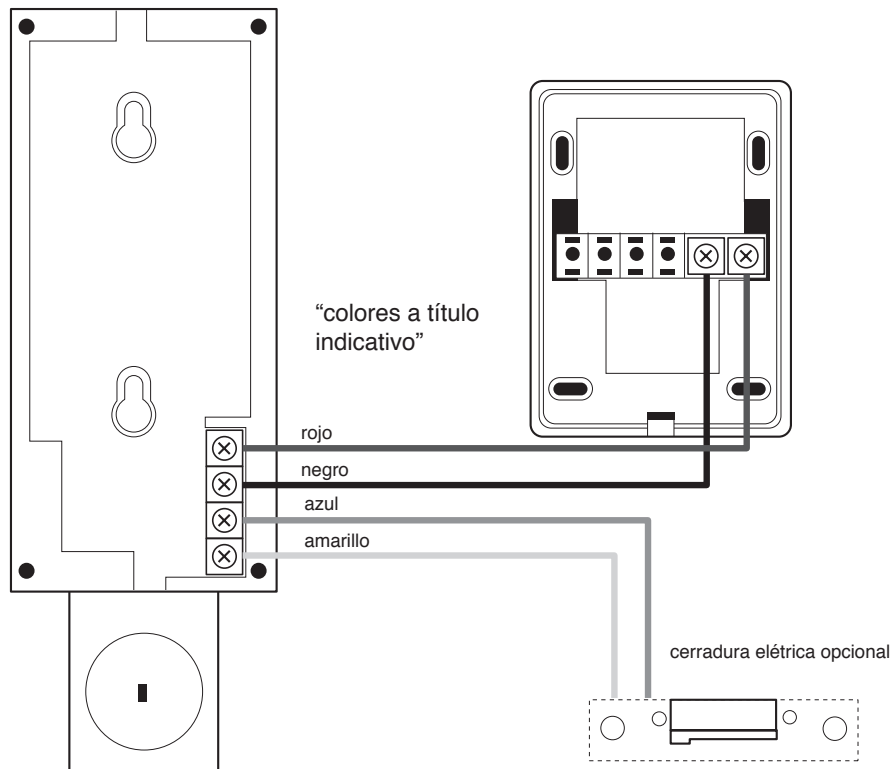
Longitud del cable	Sección a utilizar
De 0 a 25m	6/10º tipo teléfono
De 25m a 50m	0,75mm ²
De 50m a 100m	1,5mm ²

Entre el interfono y una cerradura eléctrica (opcional)

Utilizar una cerradura 12V/1A máximo con o sin memoria mecánica.

Para la conexión entre el interfono y la cerradura, utilizar cable de tipo:

Longitud del cable	Sección a utilizar
De 0 a 50m	0,75mm ²
De 50m a 100m	1,5mm ²



Entre el interfono y un automatismo de portal (opcional)

Es también posible controlar la apertura de un portal eléctrico desde el combinado interno con el botón de control de cerradura. Atención, sin embargo debe utilizarse un enlace para conectar la salida "cerradura" del combinado a una entrada a contacto seco normalmente abierto de un automatismo de portal. Para más información, consultar el manual de la motorización o llamar nuestra asistencia telefónica.

• UTILIZACIÓN •

- Cuando el timbre suena, es necesario descolgar el combinado y hablar.
- El volumen del timbre puede regularse sobre el lado del combinado interno.
- Al pulsar el botón de control de la cerradura eléctrica, el combinado interno envía la corriente eléctrica a la cerradura eléctrica, lo que permite desbloquear la puerta.

Atención : No pulsar demasiado tiempo en el botón "cerradura" para no deteriorar la platina de calle ya que la cerradura se alimenta mientras el botón está pulsado.

• CARACTERÍSTICAS TÉCNICAS •

Combinado

Tensión de alimentación	12VDC/1A via transformador
Salida cerradura eléctrica	Prevista para controlar una cerradura eléctrica 12V 1A
Longitud máxima del cable	100m
Rango de temperatura	0°C a 40°C

Platina de calle

Rango de temperatura	-5°C a 50°C
Tipo de montaje	Montaje en superficie

• INFORMACIONES COMPLEMENTARIAS •

Mantenimiento y limpieza

Antes de todo mantenimiento, desconectar el adaptador 230Vac /12Vdc 1A de la red eléctrica. No limpiar este producto con sustancias abrasivas o corrosivas.

Utilizar un simple trapo suave ligeramente humedecido.

Desconectar el módulo si no se utiliza durante un largo período.

No vaporizar con ayuda de aerosol, lo que podría dañar el interior del intercomunicador

Garantía

A pesar del esfuerzo realizado para crear nuestros productos y este manual, es posible que tenga dificultades para instalar su producto o bien algunas dudas. Es recomendable que contacte con nosotros, nuestros técnicos están a su disposición para aconsejarle. En caso de problema de funcionamiento durante la instalación o después de varios días de utilización, es IMPERATIVO ponerse en contacto para que nuestros técnicos diagnostiquen el origen del problema y saber si proviene de un mal ajuste o de una instalación no conforme. El portero audio tiene una garantía legal de 2 años, partes y mano de obra, a partir de la fecha de compra. Es imprescindible guardar una prueba de compra durante todo este período de garantía. La garantía no cubre los daños causados por negligencia, por golpes y accidentes.

Ninguno de los elementos de este portero audio no debe abrirse o ser reparado por personas extranjeras a la sociedad AVIDSEN. Toda intervención sobre el aparato cancelará la garantía

Reciclaje

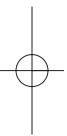
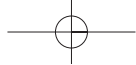


Este logotipo significa que no debe tirar los aparatos averiados o ya usados con la basura ordinaria. Estos aparatos son susceptibles de contener sustancias peligrosas que pueden perjudicar la salud y el medio ambiente. Exija la recogida de estos aparatos por su distribuidor o bien utilice los medios de recogida selectiva que están a su disposición en su localidad

• **ASISTENCIA TELEFÓNICA** •



De lunes a viernes, de 9H a 12H y de 14H a 18H



CE_{V1}

