

**CERAMICA
SANTIAGO**

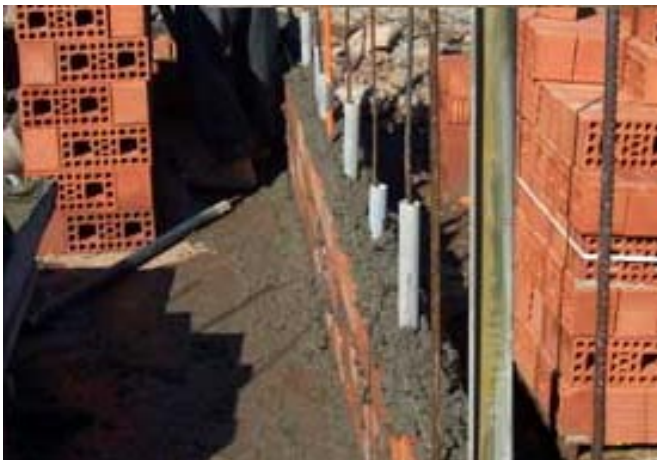


**MANUAL DE INSTALACION
LADRILLOS REJILLA Y ESTRUCTURAL
SANTIAGO**



Construcción de la Albañilería

Es necesario almacenar los pallets en un sector adecuado dentro de la obra, solo en el momento de ser utilizados se preparan las unidades en grupos y se ubican cerca de la faena, evitando traslados innecesarios que pueden generar despuntes o fisuras en el producto cerámico por una mala manipulación. Además se debe impedir que se contaminen por tierra u otros materiales que puedan dañar su adherencia.



Preparación previa

Una vez hormigonado el cimiento, la colocación correcta de las armaduras verticales y el sobrecimiento, es necesario someter la superficie base a un tratamiento de junta, destinada a eliminar la lechada que se acumula en la parte superior de todo hormigón, que se debe ejecutar cuando el hormigón está aun en estado fresco aplicando un chorro de agua con una presión suficiente que elimine el mortero fino.



Levantado de la albañilería

Este debe iniciarse en forma acuciosa desde la primera hilada, por lo tanto se aconseja el empleo de los siguientes procedimientos que permitan mantener el control durante la ejecución, estos son: - El trazado de las albañilerías corresponde al plomo interior, marcado sobre el cimiento en referencia a los ejes auxiliares de la obra que se ubican a 50cms de distancia a eje, lo que permite ubicar en línea recta las hiladas. - Antes



Levantado de la albañilería

- La preparación del mortero puede ser, en betonera, premezclado o preparado de planta, con una dosificación de 1:3 esto corresponde a una de cemento por tres de arena en volumen, este debe ser depositado en canoas especiales, desde las cuales los albañiles sacaran mortero para sus bateas que debe estar fresco para su colocación y mantenerse tapado para que no sea contaminado.
- Los ladrillos antes de su colocación deben mantenerse húmedos.



Tratamiento de cantería

- Se recomienda cada tres hiladas, después de aproximadamente 15 minutos o cuando el mortero este más seco, repasar con el cantero de diámetro 1 pulgada. La profundidad de la cantería debe limitarse a 5 mm como máximo, respecto a la arista de la unidad inferior, se debe pasar el cantero las veces que sea necesario para sellar cualquier poro que permita pasadas de agua.- Se debe rematar el borde de la cadena y sobrecimiento, en la unión con el ladrillo, el remate quedará biselado por el exterior y a escuadra por el interior; esto permite evitar filtraciones de agua por efecto de la lluvia desde el exterior y mejorar la terminación de los pisos en el interior.- Las canterías horizontales o tendeles deben quedar perfectamente llenas en los vértices de encuentros albañilería-hormigón.



Consideraciones

- No debe usarse mortero que ha empezado a fraguar o que tiene más de 2 hrs de edad desde el mezclado inicial, período en el cual puede ser premezclado con agua para recuperar su trabajabilidad, con expresa autorización del capataz.
- Antes de que el mortero se comience a adherir con firmeza a la cara del ladrillo, se debe lavar la superficie con esponja, por otro lado todos los vértices de encuentros de albañilerías deben quedar perfectamente terminados, sin excesos de mortero (vértices interiores) ni huecos (vértices exteriores).

- En caso de que la albañilería contenga tensores, se deben seguir las siguientes instrucciones:
 - a) Los tensores no deben ser doblados para instalar los ladrillos.
 - b) Para evitar que el mortero de junta se introduzca en los huecos con tensores, se debe aislar la zona utilizando una guía, que posteriormente debe ser rellena con graut.



Curado de la albañilería

- Para conseguir una buena resistencia en la albañilería, es necesario impedir la evaporación y contracción del mortero de pega, esto se logra humedeciendo las caras de la albañilería por 28 días según norma, mínimo 2 veces al día y esto varía dependiendo de las características climáticas.- Antes de la aplicación de cualquier producto sellantes o hidrorrepelentes para proteger la albañilería de la eflorescencia, humedad y el paso del tiempo, es necesario que la superficie se encuentre totalmente limpia. Las características técnicas de este producto deben ser consultados con el proveedor para evitar problemas de adherencia en el caso de las pinturas o recubrimientos.

Isidora Goyenechea 3120 piso 14 Las Condes

Teléfono : 750 5900

www.ceramicasantiago.cl - ventas@ceramicasantiago.cl