

Manual de Instalación



Sistemas de impermeabilización de techos de Assa. Nuevas tendencias de sellado de techos. Alternativas modernas, ecológicas y fáciles de aplicar que le ayudarán a economizar energía en su hogar.

Síganos en: www.assapr.com
www.facebook.com/assa.caribbean



Assa tiene variedad de selladores líquidos a base de polímeros acrílicos elastoméricos ideales para que el cliente pueda sellar su techo por cuenta propia. Fáciles de aplicar. Incluimos todos los detalles de instalación para que el cliente pueda hacer una impermeabilización sencilla y efectiva.

Sea cual sea el sellador que usted escoja, los trabajos de preparación de superficie es lo más importante de una impermeabilización efectiva.

Lea detenidamente las siguientes instrucciones para que su trabajo sea efectivo y duradero.

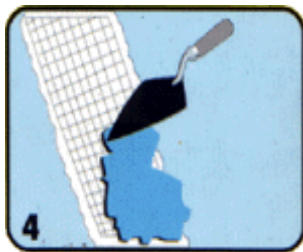
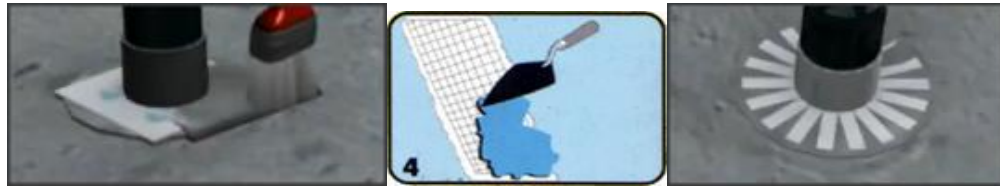
Preparación de Superficie

1. Remueva de su techo todo material existente que no esté bien adherido a la superficie. Tratamientos existentes asfálticos deben ser removidos en su totalidad si es posible. Solo puede quedarse aquel material que este bien adherido o tratamientos que todavía estén en buenas condiciones. Cuando existan residuos asfálticos a quedarse se deberá incluir una capa de Assa Emulsión base agua antes de continuar con los trabajos.



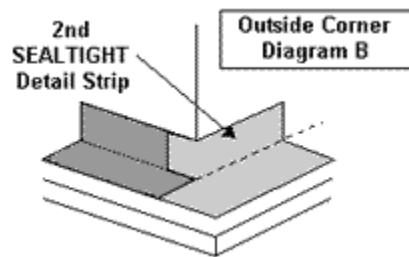
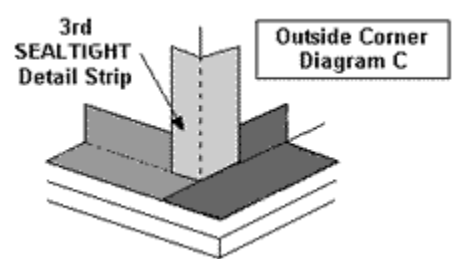
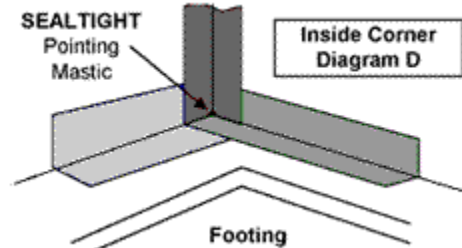
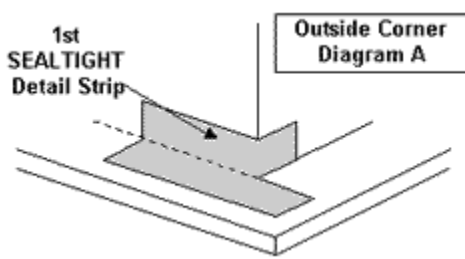
2. Cuando se considere dejar el tratamiento existente, será necesario remover las áreas de las penetraciones de manera que éstas sean debidamente selladas desde el concreto. Tratamientos existentes a quedarse, limitarán la garantía.
3. Raspe toda la superficie con pala de corte para eliminar asperezas y deformidades. Limpie con cepillo de nylon y lave todo el techo con máquina a presión.
4. Identifique todas las penetraciones y séllelas individualmente. Use **resanador acrílico de Assa** y malla de **Polyester** o **Fiberglass** para el sellado. Las penetraciones son todos aquellos lugares que pueden dar filtraciones al interior de la residencia tales como grietas, patas de calentadores, desagües y otros. Estas tienen que ser selladas individualmente aun cuando no estén ocasionando filtraciones en el momento. De lo contrario la garantía será anulada en su totalidad.

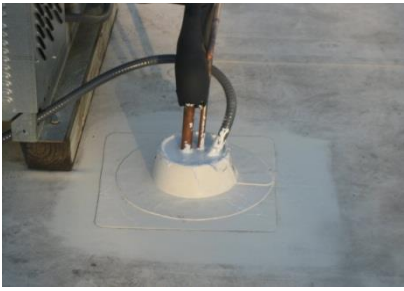
Incluimos abajo algunas imágenes para que usted se familiarice con las penetraciones de su techo. Entre otras, podemos mencionar, grietas, patas de calentadores y de aires, anclajes, tubos de plomería y electricos, base de antenas, desagües, encuentros verticales que no formen parte del techo como por ejemplo cuando el pretil es de bloques, paredes, uniones de un techo nuevo con uno viejo, etc. Usar anillas PVC para un sellado más efectivo. Vea las siguientes imágenes.



Built up gravel service roofs look like alligator skin when it begins to wear. Unsealed connectors for this satellite dish is not a good idea.

Aged asphalt and incorrect attachment to roof of support leg





5. Toda penetración tiene que ser sellada con resanador acrílico de **Assa**. Refuerce con malla de **Polyester** o **Fiberglass** cuando sea posible. Se usará una anilla de PVC de 1 pulgada promedio de altura como base del resanador. Vea la imagen de la izquierda. Identifique todas las penetraciones de su techo.

Igualmente selle cualquier otro lugar que usted crea pueda causarle una filtración al interior. Refuerce todos estos lugares con malla de Polyester o Fiberglass como muestran las imágenes.

5. El sellado de penetraciones es el secreto de un tratamiento efectivo. Si no realiza estos trabajos como es debido, la garantía que **Assa** ofrece en el tratamiento será anulada de inmediato.



6. Nivele los empozamientos de agua con cemento autonivelante **Planorapid Maxi** de **Assa**. Una vez usted terminó de lavar el techo según explicado en la parte 2 de esta sección, deje correr el agua hasta que comience a salir por los desagües. Deje de echar agua y ayude con una escoba a la que está moviéndose hacia los desagües. Marque con crayola los empozamientos según el agua que se quede. Finalmente recoja el agua de los empozamientos con una esponja y échela en una paila de 5 galones. Cuente las pailas que logró sacar de todos los empozamientos para obtener los galones totales. Compre un saco de Plano Rapid Maxi por cada 7.5 galones de agua contados.



7. Aplique primer en toda la superficie para saturar porosidad si existe. Para primer, mezcle **ElastoLiquid Verde** con un 30% de agua. Use taladro para mover la mezcla. Páselo en toda la superficie con rolo y mota dándole tiempo para que el líquido penetre en toda la porosidad. Es importante que revise que la superficie quede bien impregnada de primer. Si no ha sido así, vuelva a pasarle otra capa en las áreas que necesite. Si ya tiene capas anteriores en la superficie y no existe porosidad, no será necesario aplicar primer. Proceda con los demás trabajos.

8. Un día después que ya el primer este seco, mezcle el autonivelante con agua según las especificaciones. Derrámelo en el medio de las marcas que hizo según el paso 6 y déjelo que corra automáticamente. Deje de echar cuando la mezcla ya está llegando a la marca. No sobrepase la marca. Déjela ½ pulgada antes de la marca.

9. **Revisión.** Después de haber sellado las todas las penetraciones y haber aplicado el primer, su techo no puede tener filtraciones en el interior. **No proceda** con los trabajos hasta que se cerciore de eso. Puede esperar algunos días para que llueva o eche agua con manquera en toda la superficie y espere hasta el otro día. Si no se reflejan filtraciones, continúe con los trabajos. Revise que los empozamientos fueron corregidos satisfactoriamente.

Si aparecen filtraciones, suba al techo y revise totalmente los trabajos arriba descritos. Tiene que haber dejado algún lugar que no selló debidamente. Es importante que lo encuentre y lo selle antes de continuar con las últimas capas de sellador. Si el trabajo pasó inspección, continúe con los trabajos de aplicación del sellador escogido.

No proceda con los trabajos si las filtraciones en su techo continúan.



Instalación del Sellador.

La aplicación del sellado se divide en dos fases sencillas. Una es la aplicación de una capa llamada base. Y la otra es la aplicación de una capa final. Estas capas deben aplicarse en forma de cruz con relación a la anterior. Deben de ser aplicadas según las especificaciones del producto que piensa instalar de acuerdo a su presupuesto.

Para capa base use ElastoLiquid Verde. La capa base no puede ser diluida. Tiene que aplicarse tal y como viene en la paila. Aplique 4 pailas por cada 1,000 p/c como mínimo. En algunas ocasiones por porosidad u otras circunstancias esta capa puede variar. Aplique las cantidades necesarias de manera que la superficie quede con una capa firme y uniforme.

Para el sistema **Assa Unolastic Premium** la base tiene que ser también del mismo producto a razón de 5 a 6 pailas por cada 1,000 p/c sin diluir. Aplique con escoba cepillo. En algunas ocasiones por porosidad u otras circunstancias esta capa puede variar. Aplique las cantidades necesarias de manera que la superficie quede con una capa firme y uniforme.

La capa final será del sellador que usted escoja de acuerdo a su presupuesto. No puede diluirse. Se pasará en forma de cruz con relación a la capa base. Para los selladores Assa ElastoLiquid y Assa ElastoStrong debe usar por lo menos 4 pailas por cada 1,000 p/c. Para la capa final de Assa Unolastic Premium usa **Assa White Réflex** a razón de 4 pailas por cada 1,000 p/c.



Proteja los desagües de su techo con parrillas de seguridad de **Assa**. Use la parrilla completa para desagües verticales y córtela por la mitad para usarla en los desagües verticales. Es importante que los desagües se mantengan en buen funcionamiento sin riesgos a que se obstruyan.



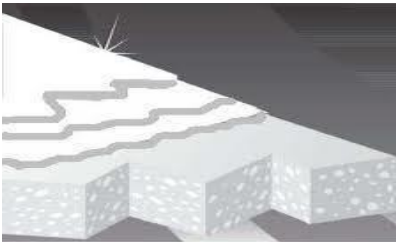
Coloque ventosas en todos los tubos de plomería como parte de la preparación de superficie. No debe dejar en su techo ninguna tubería que pueda permitir el paso de agua en caso de lluvias torrenciales.

Assa cuenta con una variedad de selladores con la idea de tener una alternativa para cada presupuesto. A continuación haremos una pequeña descripción de cada uno de ellos. Comenzando desde el más económico hasta la alternativa súper Premium como es nuestro Assa Unolastic.



Assa ElastoLiquid. Sellador muy económico y muy efectivo. De fabricación Italiana. Ecológico. Disponible en pailas de 20 kilos. Colores verde y blanco. Ecológico totalmente. Usted no encontrará un producto más económico y efectivo que **Assa ElastoLiquid**. No es un sellador de ferretería. Garantías de materiales directa de **Assa**. La cantidad de la capa base puede variar por razones características de la superficie tales como porosidad y deformidades.

1. Aplique Assa ElastoLiquid Verde mezclado con agua como primer según las especificaciones de este manual.
2. Aplique una capa de base de ElastoLiquid Verde a razón de 4 a 5 pailas mínimo por cada 1,000 pies cuadrados.
3. Aplique una capa final de por lo menos 4 pailas por cada 1,000 pies cuadrados. Usar el color blanco de manera que cubra en su totalidad el color verde.



Assa ElastoStrong. Un sellador Premium muy efectivo y económico. Ecológico. De fabricación italiana. Disponible en pailas de 20 kilos. Disponible en color blanco y verde. Ecológico totalmente. Puede aplicarse sobre una base de **ElastoStrong** o ElastoLiquid en Verde. No es un sellador de ferretería. Garantías de Materiales directas de **Assa**. La cantidad de la capa base puede variar por razones características de la superficie tales como porosidad.

1. Aplique primer de acuerdo a las especificaciones de este manual.
2. Aplique una capa de base a razón de 4 a 5 pailas por cada 1,000 pies cuadrados. Usar color verde.
3. Aplique una capa final de por lo menos 4 pailas por cada 1,000 pies cuadrados. Usar el color blanco de manera que cubra el verde en su totalidad.



Assa Unolastic Súper Premium. Sellador Súper Premium con poderoso agarre sobre cualquier superficie. Aprobaciones de **Assa** para instalarse en cualquier proyecto residencial o industrial en Puerto Rico. También es usado como reparador industrial de grandes impermeabilizaciones.

Assa Unolastic Súper Premium es un sellador Industrial que puede ser instalador en cualquier residencia. Disponible en pailas de 20 kilos. Disponible en colores gris. Ecológico totalmente.

No es un sellador de ferretería. Garantías de materiales directas de **Assa**. Aplíquese usando ambas capas de color gris. Aplique el recubridor **Assa White Réflex** para hacerlo totalmente ecológico y

más duradero.

Este sellador es una alternativa económica a la larga pues los mantenimientos son menos frecuentes que las demás alternativas. Para mantenimientos vea las garantías de **Assa**.

1. Aplique primer de acuerdo a las especificaciones de este manual o consulte a **Assa**.
2. Aplique una capa base a razón de 5 a 6 pailas por cada 1,000 pies cuadrados.
3. Aplique otra capa a razón de 5 pailas por cada 1,000 pies cuadrados.
4. Aplique una capa final de Assa White Réflex a razón de 4 pailas por cada 1,000 p/c.

Mantenimientos. Es recomendable que el cliente siempre tenga disponible una paila del sellador para cualquier eventualidad que pueda afectar el sistema. Recuerde que es muy importante que el techo se mantenga totalmente blanco y de esta manera aprovechar la reflexión de los rayos solares. Mientras más blanco menos calor se sentirá dentro de la residencia y los aires acondicionados trabajaran menos. Esto se convertirá en un ahorro en su factura de electricidad que con el tiempo hará posible que usted recupere su inversión total.

Suba al techo cada 6 meses y realice el mantenimiento necesario de manera que se mantenga totalmente limpio y blanco. Los desagües tienen que permanecer funcionando adecuadamente siempre. En el techo no puede haber empozamientos que afecten el color de su tratamiento. Si se identifican empozamientos, procesa a eliminarlos antes que el tratamiento se afecte.

Para eliminar empozamientos sobre el tratamiento ya instalado, limpie bien el área, aplique el cemento autonivelante **Planorapid Maxi de Assa** y después de seco, cubra con las últimas dos capa aplicadas de su sellador.

Cada 18 meses o antes (si fuera necesario), lave con agua a presión de la manga casera y pase un cepillo suave con jabón para remover cualquier áreas con manchas o suciedad. Aplique un retoque con el material que uso como capa final en áreas donde el cepillo no pudo dejar totalmente blanco.

Aplique una capa de sellador o recubridor utilizado en su tratamiento, a toda la superficie de acuerdo a las especificaciones de su garantía. Este mantenimiento varía de acuerdo al producto que usted utilizó en su tratamiento. Esta capa hará que su impermeabilización sea duradera hasta de por vida haciéndola cada día más resistente y más efectiva.

Para más información y precios de todos los productos puede llamar al teléfono 787 287-7249. Estamos localizados en la carretera 169 Bo. Camarones en Guaynabo, Puerto Rico. Contestaremos cualquier pregunta. Vea en nuestras facilidades una demostración gratis de la aplicación de los sistemas y el sellado de penetraciones. Esta demostración se hace todos los días de lunes a viernes de 8:00 Am a 3:00 PM. Duración de algunos 15 minutos.

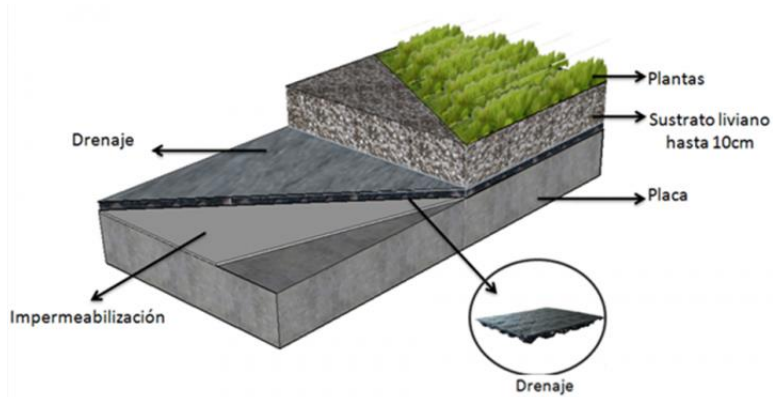
Podemos entrenar a cualquier persona de su confianza para que realice el trabajo en caso que usted no tenga el tiempo necesario para hacerlo.

Además, también ofrecemos servicio de sellado de techos en toda la isla. Estimados gratis. 787 287-7249.

Nota: Las cantidades recomendadas en cada producto puede variar por razones de porosidad, deformaciones, pérdida de material en caso de lluvias y otros. Es importante que ponga las cantidades correctas y reponga estas pérdidas adicionales de manera que pueda obtener en cada aplicación una capa firme y uniforme.

Soporte de Instalación por Teléfono Gratis!

Garantizado de por Vida.



Techos Verdes

Orientación gratis para techos verdes. Puedes hacer tu techo verde por tu propia cuenta. Más detalles llamando al 787 2287-7249 o visitando nuestra página web.

Entre a nuestra página web y vea la sección de Séllelo Usted Mismo. Podrá ver videos y más detalles de los trabajos de impermeabilización de techos. Acceda a www.assapr.com

Un anuncio para Assa Técnica Adheso. En la parte superior, el logo de Assa con un checkmark verde y el texto "Técnica Adheso". El fondo muestra un edificio moderno con balcones. En la parte inferior derecha, una imagen de un niño pequeño con una expresión de sorpresa, sus manos cubriendo sus mejillas. El texto "Te sorprenderas de La diferencia" está superpuesto sobre la imagen del niño. En la parte inferior izquierda, el texto "Selle su Techo con Assa" y en la parte inferior derecha, el número de teléfono "Tel-(787) 287-7249".

Servicio Profesional de sellado de techos a todo Puerto Rico.

Tel. 787 287-7249