



Lavamanos registrable con pedestal doble pulsador

Washbasin with register
with pedestal
double button

Lavemains contrôlable
avec appui
double bouton-poussoir

Lavatório controlável
com apoio para
dois botões de pressão

Νιπτήρας επιδαπέδιος
ποδοκίνητος
διπλός διακόπτης

Lavamani registrevole
con piedestallo
doppio pulsante



PRECIOSFACTORY.COM

hostelería y alimentación



924 554944

Fol. 01/11/08

Ref. 061014



AENOR

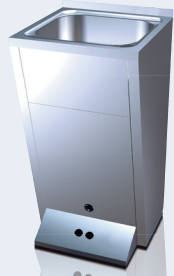
ER

Empresa Registrada

ER-0332/2002



Ref. 061014



1x



1x 461004



2x 461202



2x 460404



1x 461602



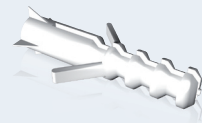
1x 461206



1x 462002



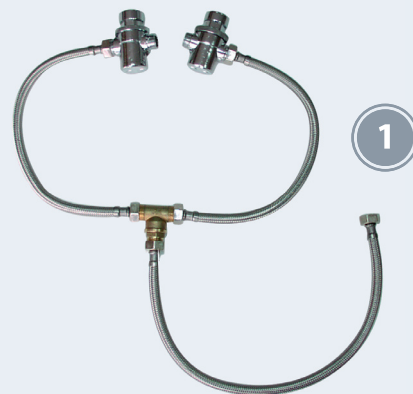
1x 454202



4x 409822



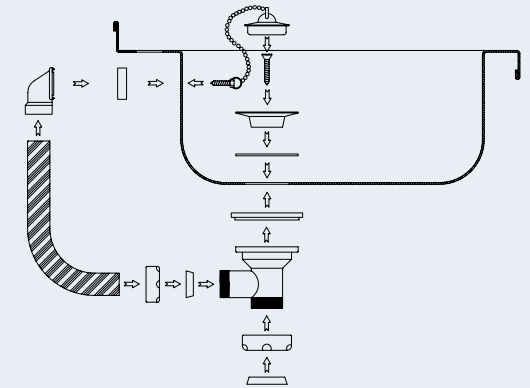
4x 421038



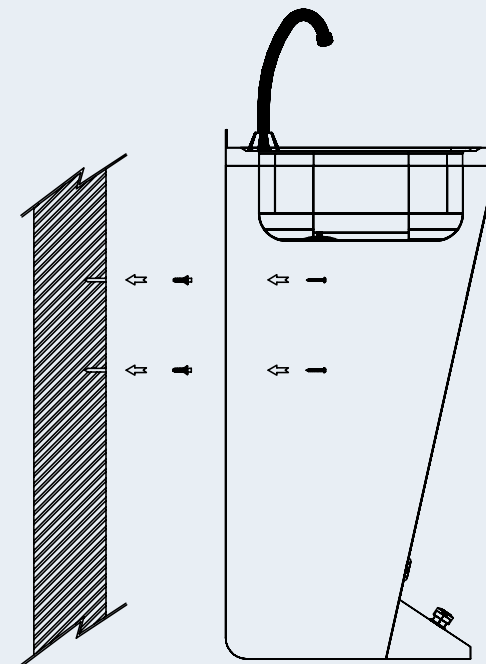
1



2



3



4

Lavamanos registrable

con pedestal

doble pulsador

Ref. 061014

Contenido

- Envolvente para lavamanos registrable.
- 461004 - Caño giratorio 160x180x1/2" (rosca de 50mm).
- 461202 - Latiguillo flexible de malla de acero inoxidable H-H 1/2" 400mm.
- 460404 - Pulsador temporizado M-M de 1/2".
- 461602 - T mezcladora M-H-M de 1/2".
- 461206 - Latiguillo flexible de malla de acero inoxidable H-H 1/2" 550mm.
- 462002 - Unión M-M de 1/2".
- 454202 - Válvula 2 1/2" con rebosadero para fregadero de 500mm.
- 409822 - Taco de plástico nylon Fisher 6x30mm.
- 421038 - Tornillo rosca chapa 22x4,8 mm. DIN 7981 A2.

Montaje



Verifique el contenido.

Evite la suciedad en tuberías y el entorno antes de instalar.

Si la instalación de fontanería es nueva, dejar correr el agua.

Es aconsejable emplear guantes anticorte para las operaciones de montaje.

Utilice teflón para sellar las conexiones.

Extraiga la puerta frontal y quite los plásticos de puerta y lavamanos.

Conecte la unión a la salida de la T mezcladora · Fig. 1

Conecte el latiguillo de agua mezclada de 550mm que se acompaña a la salida de la unión · Fig. 1

Conecte los latiguillos de 400mm a las entradas de la T mezcladora y a la salida de los pulsadores · Fig. 1

Conecte los latiguillos de las tomas (no incluidos) a la entrada de los pulsadores.

Introduzca el caño por el orificio superior del mueble y fíjelo con las tuercas que se acompañan · Fig. 2

Introduzca los pulsadores en los orificios por la parte interior del mueble y fíjelo con su tuerca por la parte exterior.

Conecte el extremo libre del latiguillo de agua mezclada a la toma del caño.

Monte la válvula de desagüe · Fig. 3

Fije el lavamanos en la pared · Fig. 4

Ya puede conectar las tomas de agua y desagüe al lavamanos.

Manejo

Para abrir el agua mantenga presionado el pulsador deseado con el pie.
Para cortar el suministro suelte el pulsador.

Mantenimiento

- Use sólo agua y jabón neutro en la limpieza.
- Frote con un paño suave.
- Enjuague con abundante agua.
- Seque con un paño suave.
- No emplee ácidos o detergentes agresivos, ni raspe con estropajos, espátulas, cuchillas u objetos cortantes o punzantes.



Seguridad

En las operaciones de limpieza tenga especial cuidado con las esquinas.
No se han observado otros riesgos.

Repuestos disponibles

- 461004 - Caño giratorio 210x175x1/2".
- 461202 - Latiguillo flexible malla acero inox H-H 1/2" 400mm.
- 460404 - Pulsador temporizado M-M de 1/2".
- 461602 - T mezcladora M-H-M de 1/2".
- 461206 - Latiguillo flexible malla acero inox H-H 1/2" 550mm.
- 462002 - Unión M-M de 1/2".
- 454202 - Válvula 2 1/2" con rebosadero para fregadero de 500mm.

Todas las medidas están expresadas en milímetros.