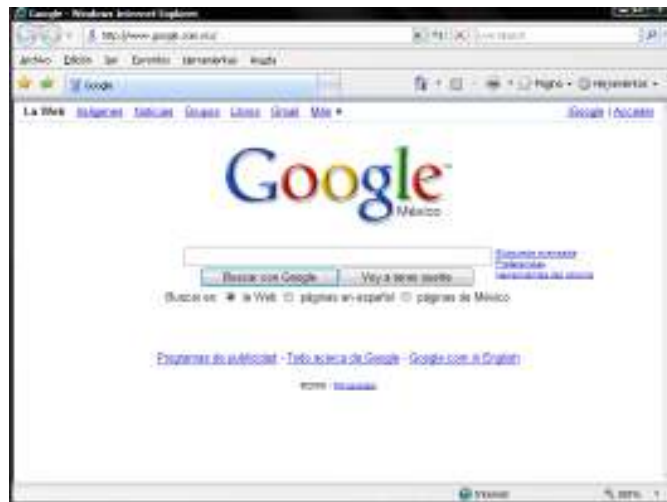


## Manual de Instalación del Certificado Cliente

En el CD encontrará un archivo ej. *certificado.p12* el cual deberá ser instalado en el Navegador Internet Explorer, como a continuación se explica:

1. Abra el Navegador Internet Explorer.



2. De un Click en Herramientas - > Opciones de Internet

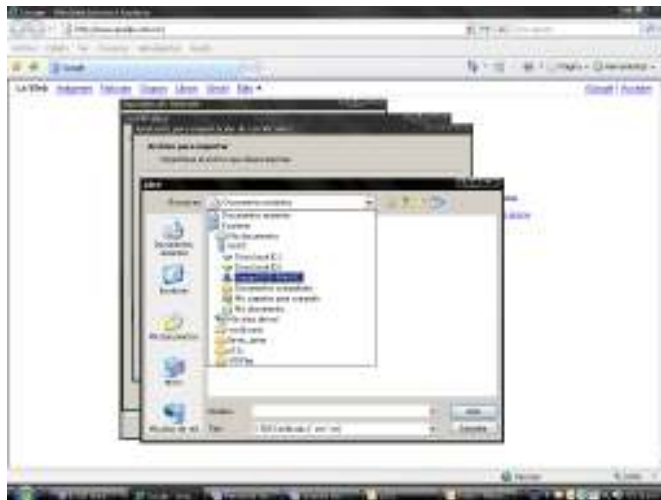




5. Dar clickk en el botón de **Importar** y aparecerá la siguiente Pantalla, dar click en el botón **Siguiente**.



6. Dar click en el botón **Examinar** y seleccionar la Unidad de CD-ROM o DVD-ROM, para abrir el certificado contenido en el Disco.



- Indicar que es un Certificado con **extensión p12** como se muestra en la siguiente pantalla:



- Seleccionar el Certificado y darle click en **Abrir**, aparecerá la siguiente Pantalla y darle click **Siguiente**.

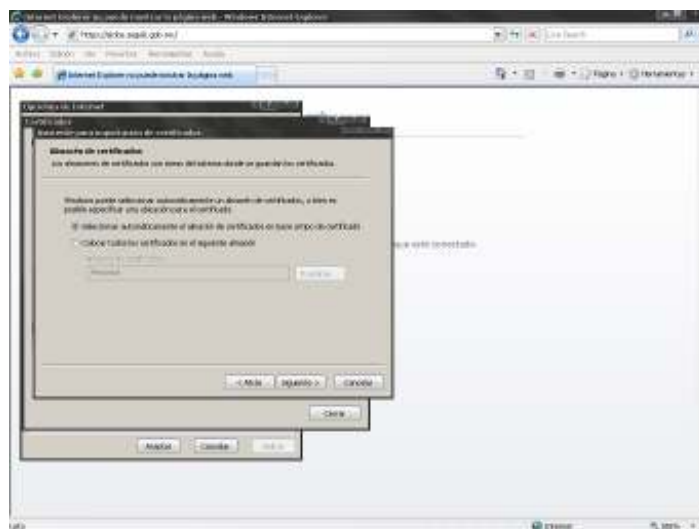


- Le pedirá que introduzca la contraseña, **esta le será enviada por correo electrónico al responsable que autorizó la cuenta para mayor seguridad.**



Verificar que ninguna de las opciones de la parte inferior se encuentren seleccionadas y dar click en **Siguiente**.

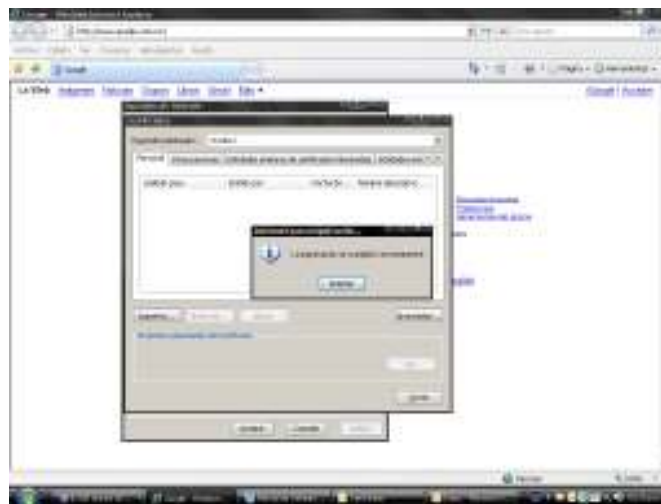
- Le aparecerá la siguiente Pantalla, favor de seleccionar la parte donde dice: **“Seleccionar automáticamente el almacén de certificados en base al tipo de certificado”** dar click en **Siguiente**.



11. Si la Contraseña fue introducida exitosamente, le entrega un resumen de donde se almacena el certificado, de lo contrario le volverá a pedir la Contraseña. Dar click en Finalizar.



12. Le aparecerá la siguiente Pantalla si todo el procedimiento se llevo a cabo conforme a este manual.



Finalmente dar click en Aceptar hasta que se cierren todas las ventanas y solo quede el navegador.

13. Entrar al sistema: <https://interinfo.secretariadoejecutivo.gob.mx>



Nota: Si le llega a Salir una pantalla como esta:



Dar click en:

