

# PEET BROS

**G**rafinta  
SOCIEDAD ANONIMA



**Instrumentos Meteorológicos ULTIMETER**  
**La mejor calidad en tecnología meteorológica**  
**..... a precios asequibles**

Spanish text: Copyright: reserved.

# Sistemas Meteorológicos ULTIMETER



Los Sistemas meteorológicos ULTIMETER incluyen sensores de muy alta calidad, fabricados con un excelente criterio de durabilidad, precisión y compatibilidad. El procesador interno y la memoria permiten recoger y conservar todas las características de las variables meteorológicas deseadas.

La calidad en el diseño se percibe desde el primer instante; los instrumentos estan fabricados con materiales de alta calidad y resistencia que se pueden conectar con facilidad y son de muy fácil instalación.

Los sistemas básicos incluyen los componentes que se detallan el cuadro que sigue. Como puede ver, estos componentes son los sensores fundamentales que pueden ser complementados, en cualquier instante posterior, con otros sensores que se citan como opcionales. El sistema ULTIMETER está diseñado de tal modo que todos los instrumentos son fácilmente interconectables; los datos se conservan en la memoria interna de la estación mostrando los valores deseados en la pantalla retroiluminable. Y los datos se pueden examinar en tiempo real ó se pueden tratar posteriormente en un ordenador. Para ello el sistema dispone de los cables, interfaces y programas adecuados (sobre Sistema Operativo Windows) que le permite obtener pantallas llenas de significado con toda la información meteorológica que pueda desear.

## Sistemas y componentes; especificaciones.

Función Sensor	Modelo			Especificación en unidades métricas; otras unidades también disponibles.
	2100	800	100	
Velocidad viento	Si	Si	Si	5-274Km/h. Cable: 12m.
Dirección viento	Si	Si	Si	Indicación analógica; 16 puntos de la rosa de los vientos.
Sensación térmica	Si	Si	Si	+37°C/-101°C
Humedad, exteriores.	Opción	Opción	No	0-100%±5%. Cable: 12m.
Punto de rocío	Con el anterior	Con el anterior	Con el anterior	En las mismas unidades que la temperatura.
Humedad, interiores.	Opción	Opción	No	Igual que la humedad en exteriores.
Temperatura, exteriores	Si	Si	SI	-48°C/+66°C. Precisión: 0.27°C. Resolución: 1°C/F en display. Cable: 7.6m.
Temperatura, interiores	Si	Si	Opción	Como el anterior
Presión	Si	No	No	27.5/31.5 intlg 931.3/1067-5 mbar 698.5/800.0 mmHg
Lluvia	Opción	Opción	Opción	Litros ó pulgadas
Nota: Los cables que se citan son de longitud estándar; otras longitudes disponibles previa petición.				

Spanish text: Copyright: reserved.

# Sistemas Meteorológicos ULTIMETER

## Componentes básicos.

Unidad de pantalla y teclado con soporte de sobremesa; sensor de viento (anemómetro y veleta); sensor de temperatura externa; cable de conexión; adaptador para 220VAC; bridas de montaje; manual de instalación y funcionamiento. Se pueden añadir las mejoras que se deseen entre los sensores y accesorios opcionales, configurando un conjunto (ampliable en cualquier momento) de acuerdo con sus necesidades exactas y con la inversión deseada. Todos los sensores y cables son intercambiables entre los distintos sistemas.



El sistema 2100 incluye los sensores que se citan en el cuadro general de especificaciones. Los componentes básicos son:

- **El anemómetro y la veleta**, de diseño digital, sin elementos que causen fricción ó desgaste. Opcionalmente se dispone de instrumentos con calefacción para evitar el bloqueo en condiciones de congelación.
- **Los sensores de temperatura**, son termistores intercambiables de precisión que no requieren calibración y que mantienen una exactitud de 0.5°F (0,27°C).
- **Pluviómetro**, opcional, sin partes móviles, basado en un tubo de goteo calibrado; disponible también con calefacción si los condicionantes así lo exigen.
- **Barómetro** (con el sistema 2100 solamente). Este sensor no solo ofrece un valor de tendencia de presión sobre un periodo de una hora sino que muestra también el valor numérico del cambio de presión sobre un periodo de 3 horas, según la norma del Servicio Meteorológico Nacional.

### Obsolescencia.

Una importante característica de los instrumentos ULTIMETER es que no quedan obsoletos. Todos los instrumentos han sido diseñados para que puedan incorporarse a otros conjuntos manteniendo la operatividad entre los datos, cables y conectores. Esta característica ofrece al usuario una garantía extra, pues le permite pasar en cualquier momento de un sistema a otro, pudiendo usar los sensores que tenía anteriormente y añadiendo los que desee.

Spanish text: Copyright: reserved.

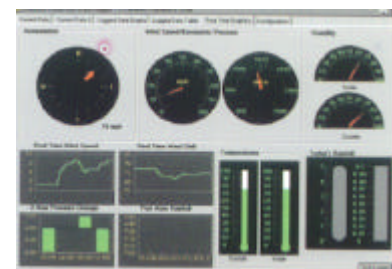
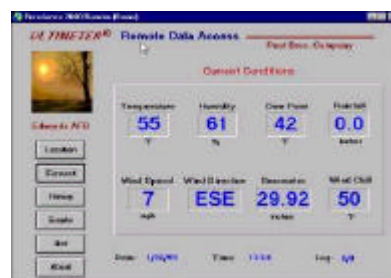
# Sistemas Meteorológicos ULTIMETER

## La Ventana Meteo (Weather Outlook)

**Programa para toma de datos.** Este programa ofrece la oportunidad de elegir la pantalla que mas le agrade para mostrar los datos actuales ó históricos tal como los genera una estación ULTIMETER.

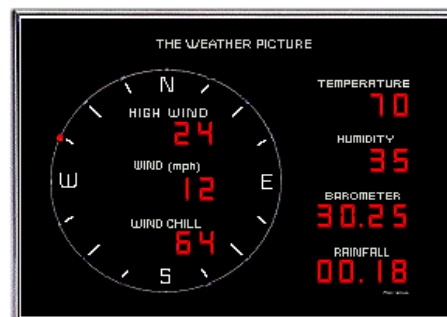
El programa VENTANA METEO (Weather Outlook) de 32 bits, sobre Windows XP, muy amistoso, le ofrece amplias capacidades de presentación ó análisis de los datos meteorológicos. Estos datos son visualizados, impresos ó exportados en forma tabular ó gráficamente. También se pueden presentar en forma analógica sobre las imágenes de los correspondientes indicadores.

El sistema ULTIMETER ofrece otros programas ó productos informáticos, como módem telefónico, memoria externa de datos (hasta un mes de datos se pueden conservar en este dispositivo), sistemas de alarma, simulador de voz, conexiones Internet, etc.



## La Imagen del Tiempo (Weather Picture)

Con sus brillantes número en rojo sobre fondo negro, enmarcado en roble macizo ó en aluminio bruñido, el cuadro **Imagen del Tiempo** ofrece un conjunto de datos meteorológicos seleccionados, en tiempo real, sin ninguna intervención. La rosa de los vientos de 20cm de diámetro y los numerales de 2cm de alto, muestran, de día y de noche, las variables meteorológicas elegidas. Y el excelente y cuidadoso terminado del cuadro se adapta a cualquier decoración.



Es una perfecta nota informativa en Hoteles, Oficinas, Clubes de campo ó Náuticos, Grandes Almacenes, Marinas, Oficinas Municipales, salas de emergencia, Oficina de Bomberos, Vigilancia del Medio Ambiente, etc., es decir, en cualquier punto donde la información meteorológica pueda ser de interés. Los rótulos en español describen los valores de las variables elegidas de acuerdo con los sensores que se usen. Tamaño: Marco de aluminio: 28.5x38.7x3,8; marco de roble: 36.2x46.3x3.8cm.



Avda. Filipinas, 46 • 28003 Madrid (Spain)  
Telf. 91 553 72 07 • Fax. 91 533 62 82  
E-mail: [grafinta@grafinta.com](mailto:grafinta@grafinta.com) • <http://www.grafinta.com>