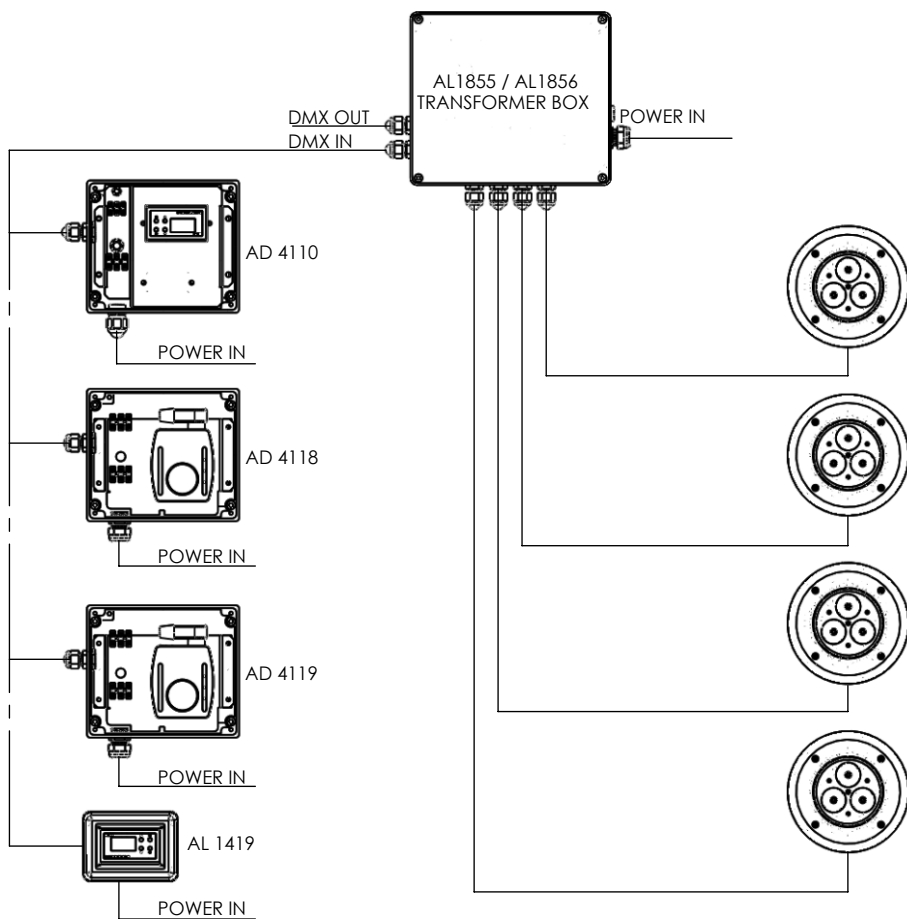
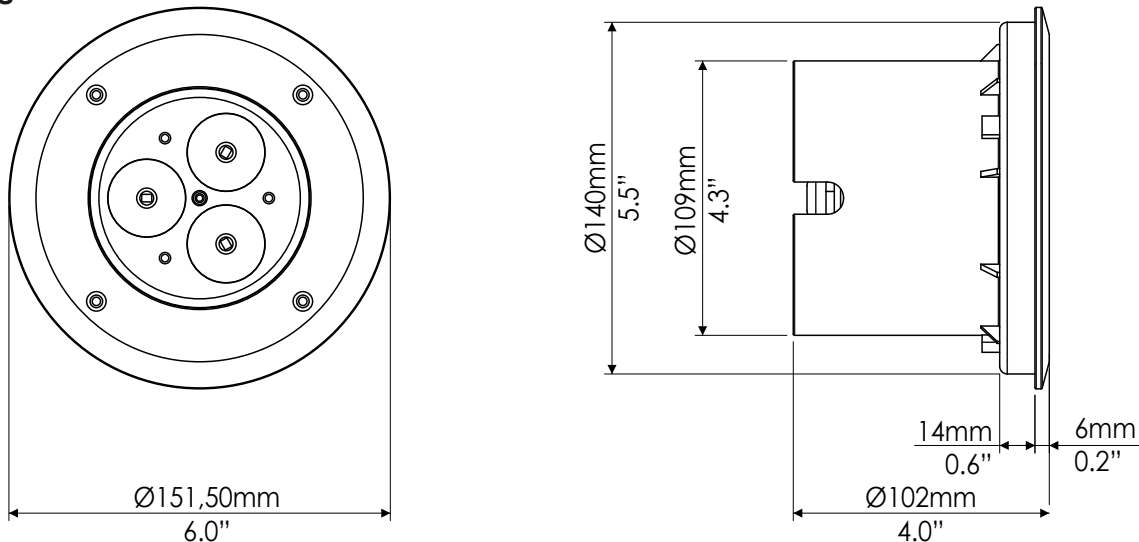




DIMENSIONES

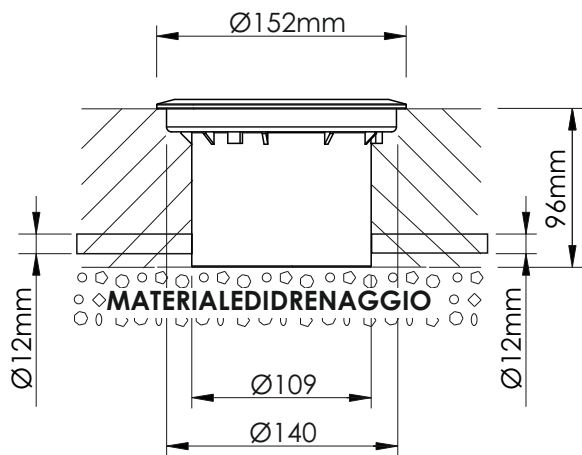


Fabricado por:

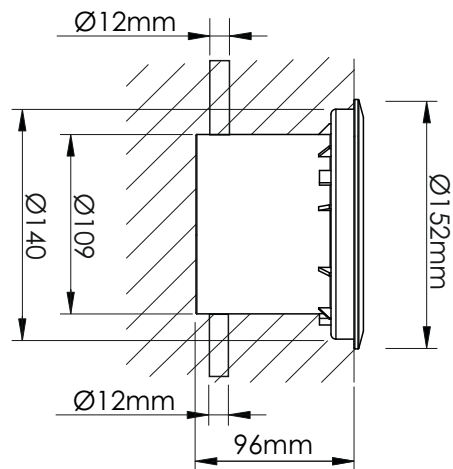
 world lighting challenge

DIAGRAMAS DE INSTALACIÓN

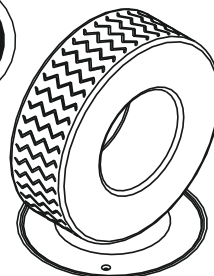
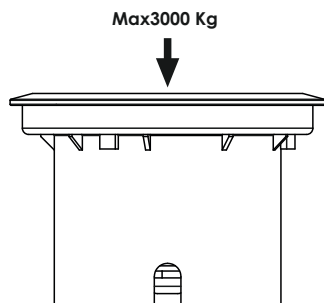
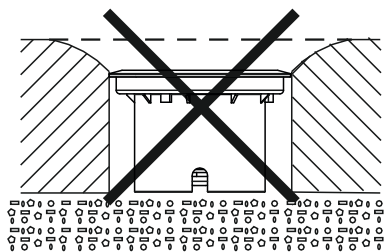
Vertical



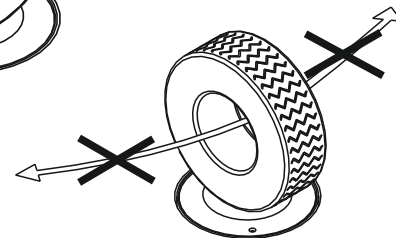
Horizontal



INSTALAR SEGÚN ESPECIFICACIONES

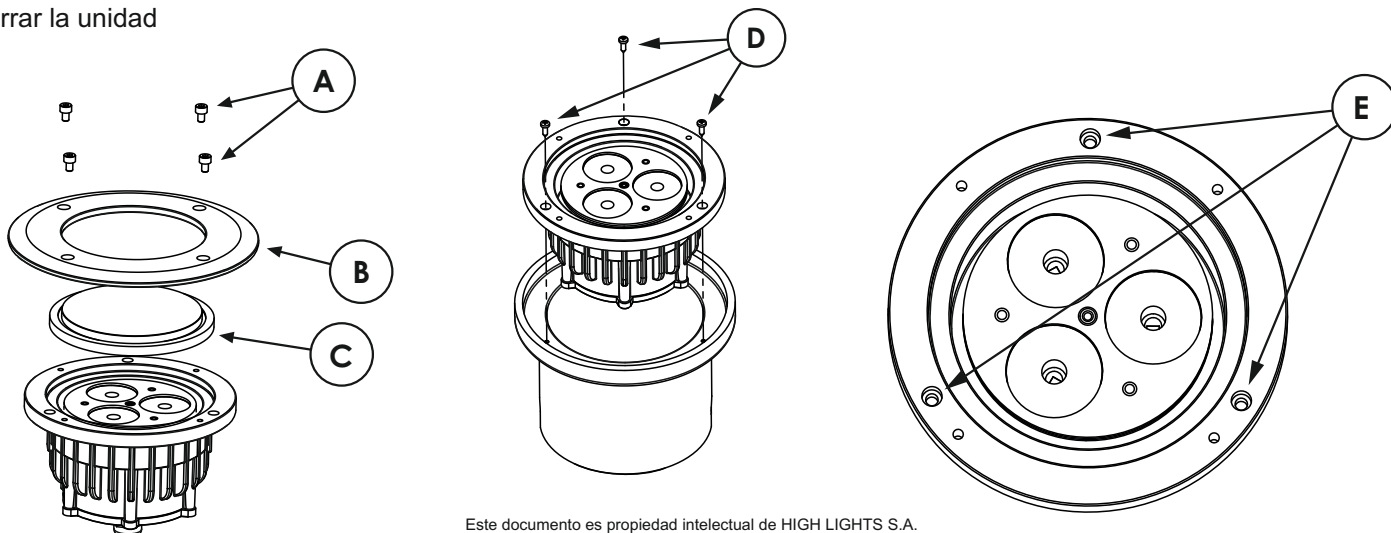


Max 20 Km/h



MONTAJE DEL MARCO

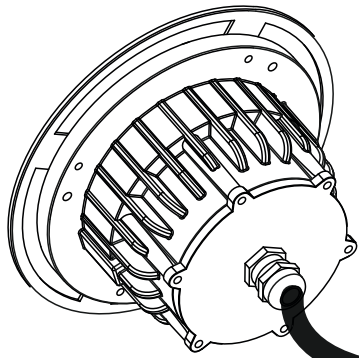
- Afloje los tornillos "A", retire la brida "B" y el vidrio "C".
- Coloque la unidad en el marco mediante el auto tornillos de roscado "D", que se adjunta, en el encofrado. Los tornillos deben ser insertados en los orificios "E".
- Cerrar la unidad



ENCENDIDO DE LA UNIDAD

La unidad puede funcionar con controlador estándar 350mA llevó.

Polaridad y colores correspondencia de los cables de conexión y deben ser estrictamente respetados.

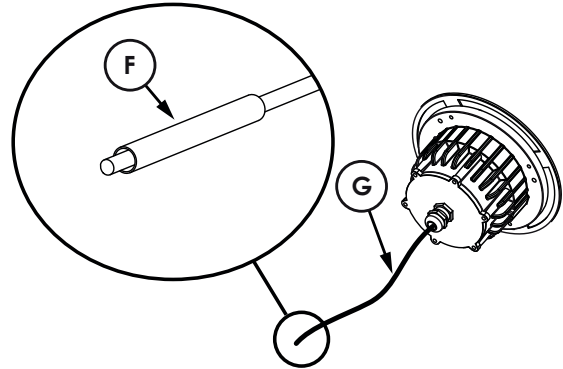


Blanco	N.C.
Rosado	Rojo
Cafe	Rojo
Amarillo	Verde
Verde	Verde
Gris	Azul
Azul	Azul

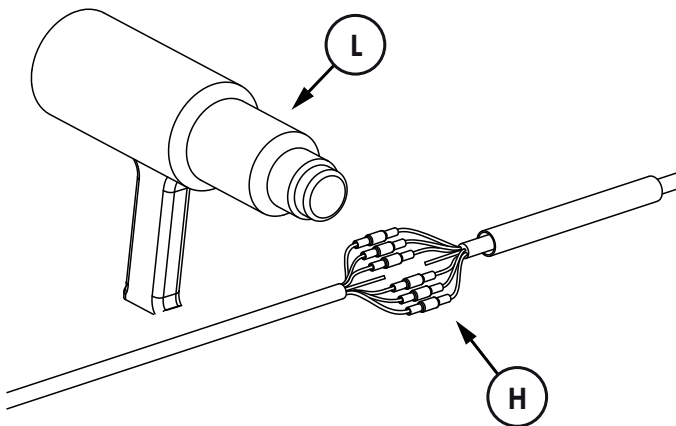
MICRO DUNE MK2 está equipado con tubo termorretráctil que permiten realizar conexiones IP67.

Para realizar la conexión siga estas instrucciones.

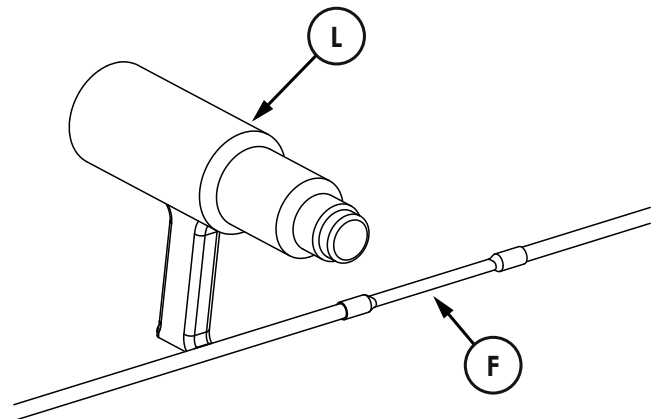
1. Abra la bolsa cerrada y este manual. Se encuentra en el interior de dos piezas de tubo termorretráctil.
2. Inserte el tubo "F" en el cable "G".



3. Suelde los alambres y aislarlo a través del tubo termocontraible "H" mediante el uso de un calentador de calor para tubos de contracción "L".



4. Caliente el tubo "F" con un calentador para tubos termo encongibles "L" hasta que la contracción completa. La conexión así obtenido presenta un índice de protección Ip67.

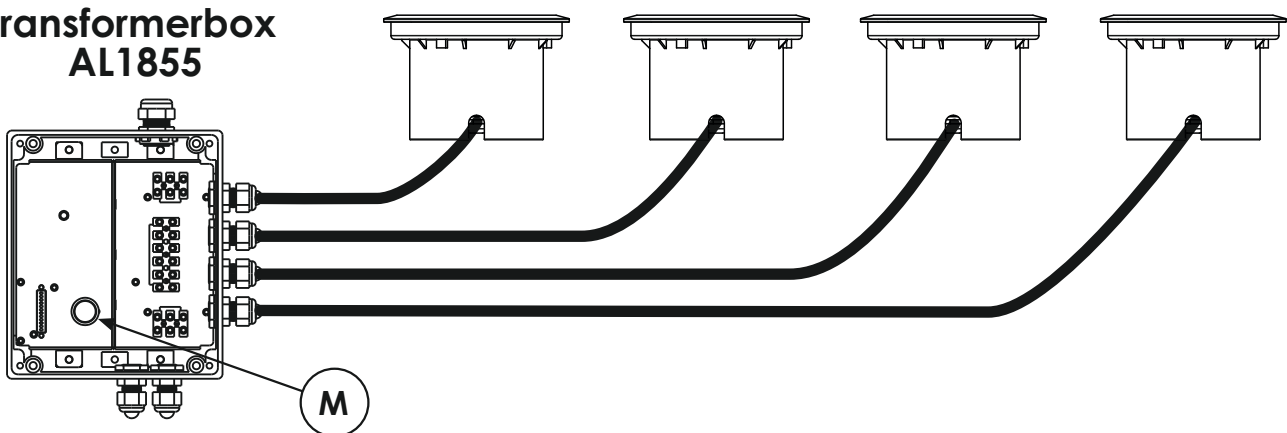


Mínimo 1 unidad - Máximo 4 unidades

Antes de encender el dispositivo, seleccione el número de unidades conectadas por el selector "M", que está cerca del panel de dip-switch!

microDUNEMK2

Transformerbox AL1855



¡ADVERTENCIA!

- Antes de conectar el aparato, compruebe que las fuentes de alimentación características son compatibles con las características de la unidad.
- Acciones de cableado y conexión deben ser realizadas por personal cualificado.

MANTENIMIENTO

Para garantizar la máxima funcionalidad y rendimiento lumínico se recomienda seguir las siguientes instrucciones:

LIMPIEZA DE LA UNIDAD

La unidad se debe limpiar con regularidad. Limpieza regularidad dependerá especialmente en el medio ambiente donde la unidad

funcionará: los depósitos de polvo, humos y otros desechos se reducen las actuaciones de salida de luz.

- Limpie regularmente el cristal de la unidad.
- No utilice disolventes que puedan dañar las superficies pintadas.

CONTROLES PERIÓDICOS

- Verifique las conexiones eléctricas, en especial el cableado a tierra y el cable de alimentación.
- Compruebe que el aparato no esté dañado mecánicamente. Reemplace los componentes que tienen deteriorado.