

MANUAL DE INSTALACIÓN

PERFILERÍA FINA



INTRODUCCIÓN

ERREKA Puertas Automáticas le agradece la confianza depositada en nosotros al haber seleccionado un producto de nuestra fabricación. Le recomendamos la lectura detallada del presente manual de instalación con el fin de realizar un montaje adecuado, de la calidad de su trabajo dependerá el funcionamiento de su puerta automática.

ERREKA Puertas Automáticas no se hace cargo de posibles desperfectos ocasionados por una instalación no concordante con este Manual de Instalación.

Nº Revisión	Rev00	Fecha	01/04/09
-------------	-------	-------	----------

INDICE

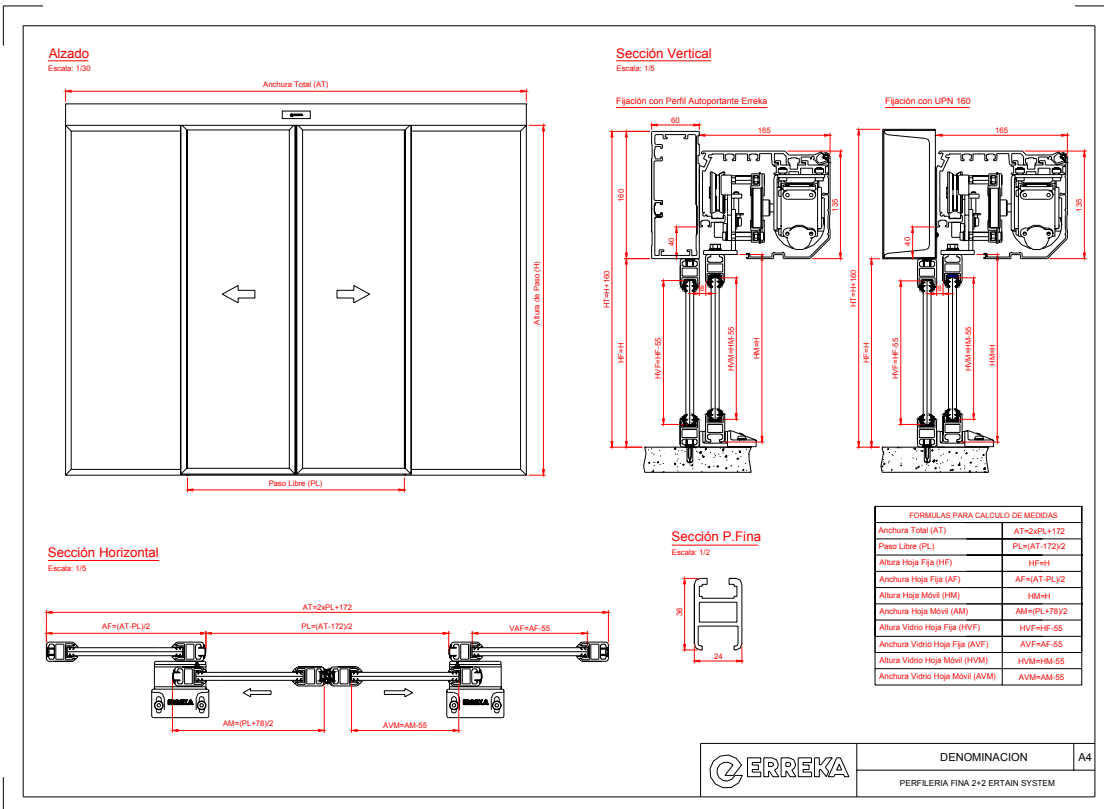
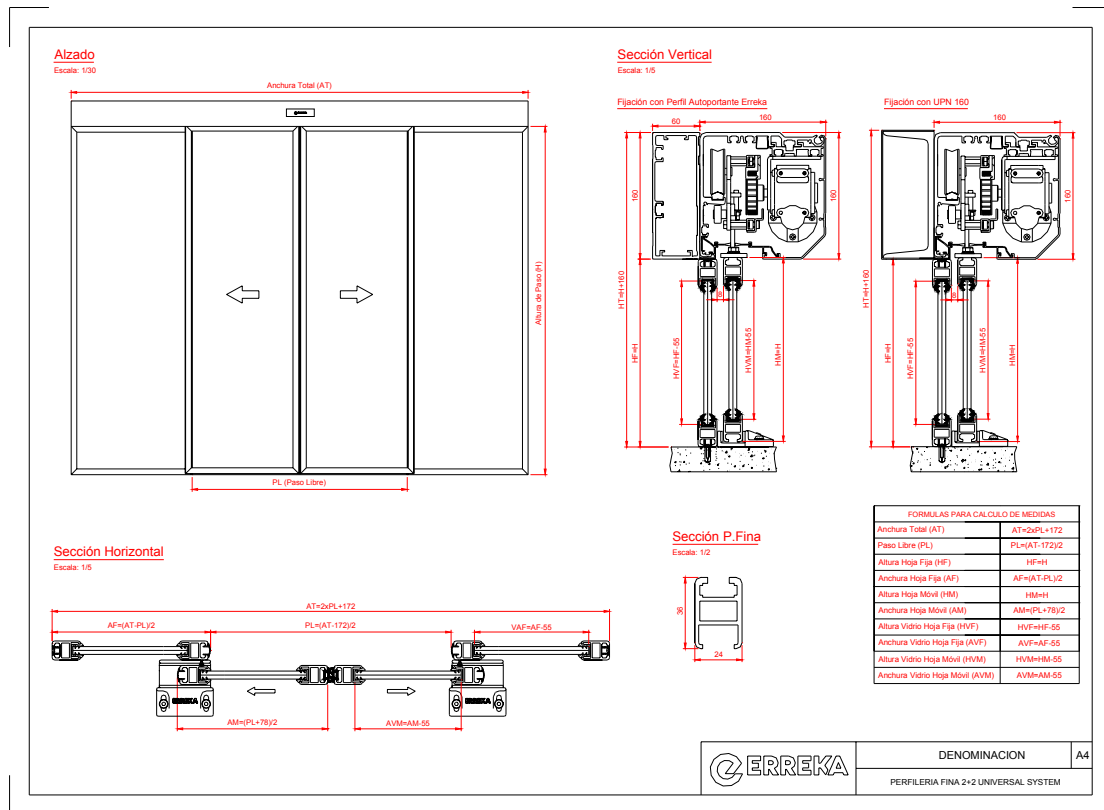
0. RECEPCIONADO DE MATERIAL
1. CÁLCULO DE MEDIDAS DE LOS CRISTALES
2. MONTAJE DE LAS HOJAS
3. COLOCACIÓN DE LAS HOJAS FIJAS
4. COLOCACIÓN Y AJUSTE DE LAS HOJAS MÓVILES

0. RECEPCIONADO DE MATERIAL

El cliente debe recibir en perfecto estado los paquetes enviados por Erreka. En cada paquete deberá ir indicado su contenido, "Perfilería Fija" o "Perfilería Móvil". Dentro de las respectivas cajas se encuentran embaladas las hojas por separado. Además de los marcos se facilitan accesorios indispensables para el montaje en la caja de accesorios del automatismo. En caso de que la mercancía llegase golpeada se debería indicar en la nota de entrega del transporte para que este se haga cargo de los desperfectos.

Nota: no es conveniente mezclar los perfiles de unos embalajes con otros, ya que cada hoja se debe montar exclusivamente con los perfiles que están embalados dentro del "bullpack".

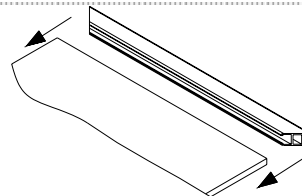
1. CÁLCULO DE MEDIDAS DE LOS CRISTALES



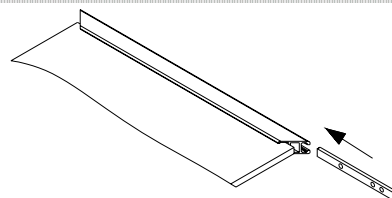
2. MONTAJE DE LAS HOJAS

El ensamblaje de las hojas fijas y móviles es idéntico, pero hay que diferenciar los marcos de las hojas móviles de los marcos de las hojas fijas (la anchura de las hojas móviles es más pequeña que la de las hojas fijas).

2.1- Colocar el marco superior en el cristal. Utilizar calzos entre el marco y el cristal. No colocar la goma.

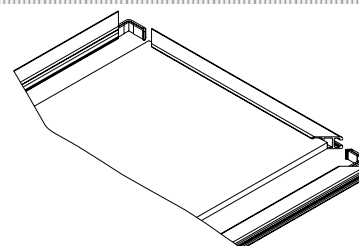


2.2- Meter los enganches (2 unidades) en el marco superior de las hojas móviles.

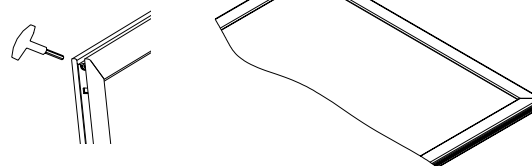


2.3- Insertar las escuadra en el lado superior de los marcos verticales.

Insertar ambos marcos en el marco horizontal superior. Utilizar calzos entre el marco y el cristal.

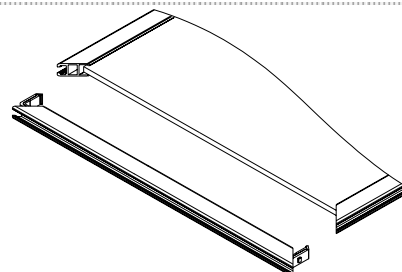


2.4- Fijar mediante la llave allen de 4 los marcos, tener en cuenta que el encuentro sea lo más fino posible.



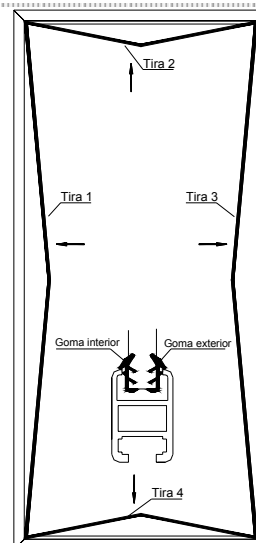
2.5- Insertar la escuadra en los lados del marco de la escuadra horizontal inferior.

Colocar el marco en su espacio, cerrando adecuadamente la hoja. Atar las escuadras inferiores y dejar los marcos completamente escuadrados. Utilizar calzos entre el marco y el cristal.



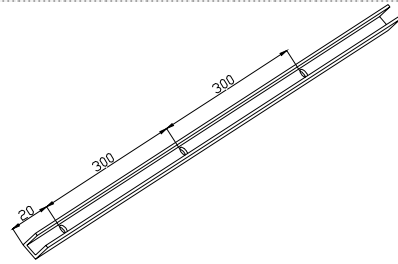
2.6- Colocar 4 tiras en cada lado (ver dibujo). Cortar los extremos en inglete. Tener en cuenta que el encuentro en los extremos sea lo más fino posible.

Colocar la goma, en la parte interior como en la parte exterior de las puertas.



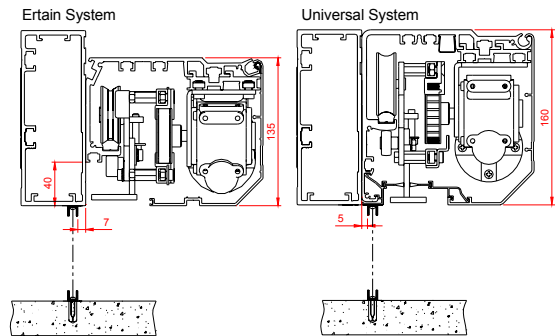
3. COLOCACIÓN DE LAS HOJAS FIJAS

3.1- Para fijar los perfiles en "U" al suelo y al travesaño (o junquillo caja según el operador a instalar), realizar agujeros de 5 en el carril de las "U". La distancia entre los agujeros tiene que ser de 300mm aproximadamente.



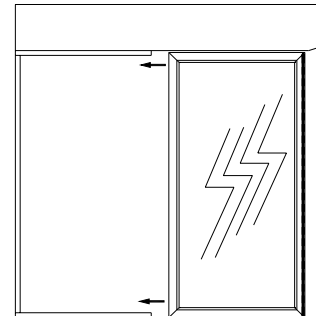
3.2- Para posicionar las "U"-s primero fijar la "U" superior teniendo las cotas indicadas en el dibujo.

Para finalizar colocar la "U" del suelo.

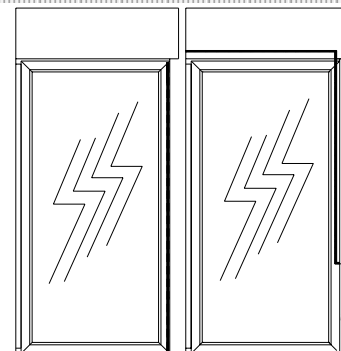


3.3- Coger la hoja fija y una vez metida entre los perfiles en "U" superior e inferior, deslizar la hoja hasta la pared.

Una vez posicionada la hoja en su sitio se debe echar cordón de soldadura en todas las juntas y uniones, tanto al suelo, a la pared, como al automatismo.



3.4- Para instalaciones con Fococélula: Pasar el cable de la fotocélula y dejar el cable colgando a unos 500 mm aprox. del suelo. En el caso de instalar Universal System, hacer un agujero en el junquillo caja para pasar el cable desde el interior del Perfil Caja hasta la hoja fija.



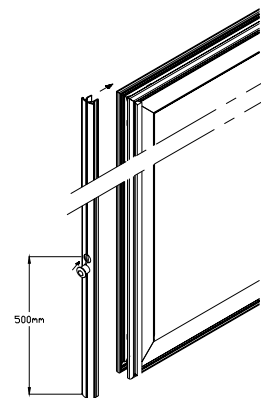
Realizar un agujero de $\varnothing 13$ a 500 mm del suelo en los perfiles de solape, para introducir el emisor y receptor de la fotocélula.

Colocar los perfiles de solape a las hojas fijas.

Colocar los emisores y receptores en su alojamiento.

Nota: Encajar con cuidado el solape.

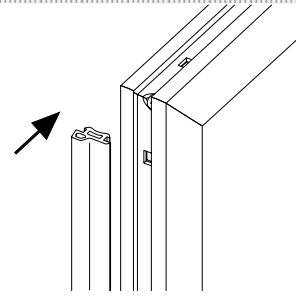
Atención: Colocar Cepillo de pegar en los marcos verticales que solaparán con las hojas móviles en cierre.



4. COLOCACIÓN DE LAS HOJAS MÓVILES

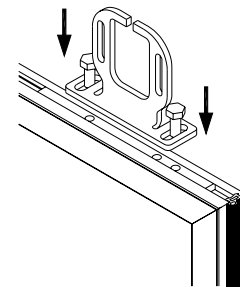
4.1- Coger una de las hojas móviles y colocarle la goma de cierre.

Realizar la misma operación con la otra hoja.



4.2- Atar los Ataques a las hojas móviles. El centro del ataque debe de estar aprox. a 120mm de los laterales de la hoja móvil.

Realizar la misma operación con la otra hoja.

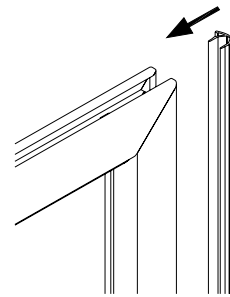


4.3- Coger una de las hojas móviles y colocarle la tapa de solape.

Realizar la misma operación con la otra hoja.

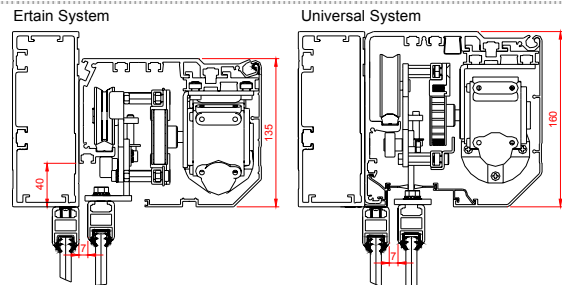
Para fijarlo mejor insertar silicona en los laterales.

Atención: Colocar Cepillo de pegar en los marcos verticales que solaparán con las hojas fijas en posición de cierre.



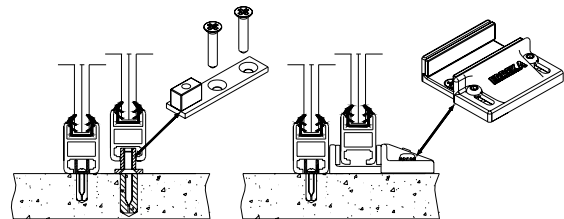
4.4- Colgar las hojas móviles a los carros. Fijar los Ataques a los carros con dos tornillos Allen M6 + arandelas dentadas + arandelas planas.

Posicionarla la hoja móvil a 7mm del junquillo caja o la viga.



4.5- Mover la hoja móvil hasta encontrar un ángulo de 90°, para ello utilizar un nivel. En este momento, posicionar la guía de suelo en el extremo de la hoja fija. Realizar una marca en el suelo cuando la hoja este nivelada.

Después, fijar la guía al suelo y deslizar la hoja sobre la guía



4.6- Ajustar bien las hojas y asegurar un buen alineado y un encuentro perfecto.

