



AdSOFT

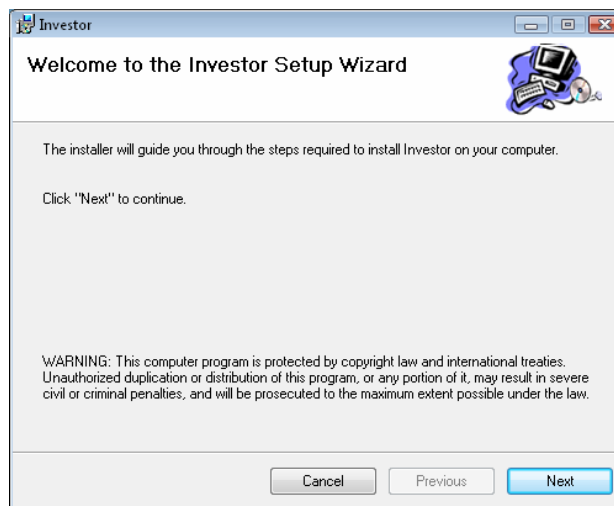
Manual de instalación de Investor

Instalando Investor

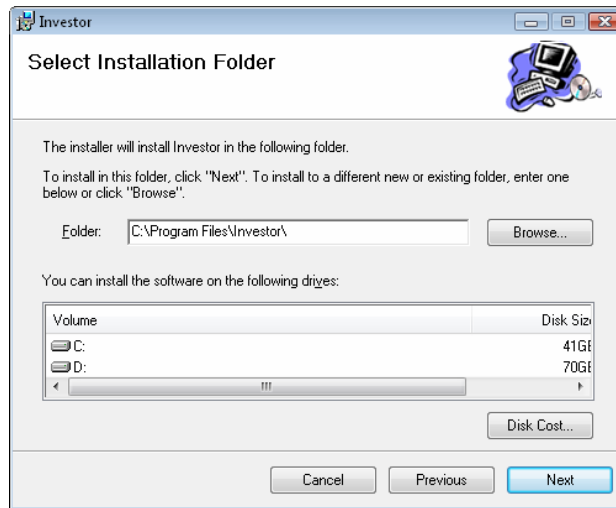
Es necesario contar con permisos de Administrador para poder instalar Investor.

El programa Investor viene comprimido en un solo archivo con terminación “msi” (Microsoft Software Installer). Este archivo es el que se deberá ejecutar en cada uno de los equipos en los que se quiera instalar Investor (las licencias se cuentan por el número de usuarios y no de instalaciones).

Una vez que se ejecute este archivo aparecerá una pantalla que lo guiará por todo el proceso de instalación.



Para continuar con la instalación presiones “Siguiete” o “Next”. A continuación el programa le indicará la ruta en donde se instalará Investor. De forma predeterminada, Investor se instala en la carpeta de programas de Windows en una nueva carpeta llamada “Investor” (usualmente “C:\Archivos de Programa\Investor”)



Una vez seleccionada la ruta o dejando la ruta predeterminada presione “Siguiete” o “Next” nuevamente con lo que Investor estará listo para instalarse (No existen más opciones de instalación como componentes adicionales ya que los módulos se descargan e instalan aparte).

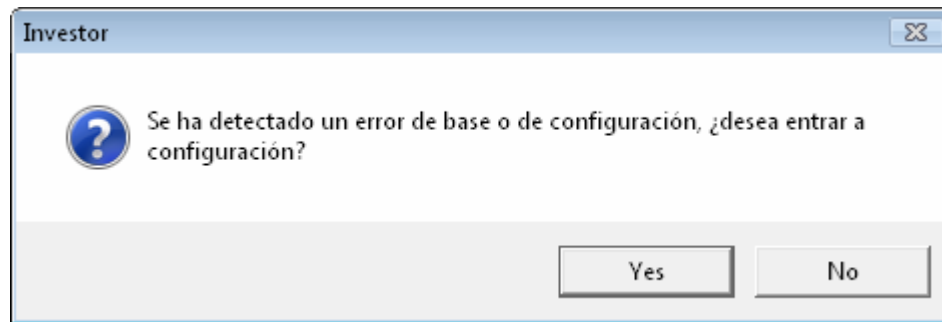
Presione “Siguiete” o “Next” nuevamente en la siguiente pantalla para que el programa comience a copiar y descomprimir archivos necesarios para el funcionamiento de Investor en su equipo.

Si durante este proceso recibe algún mensaje de que algún archivo no pudo ser copiado o actualizado, simplemente presione “Aceptar” o “OK” y el programa continuará con la instalación normalmente (este error se debe a que el archivo que se está intentando actualizar de Windows ya se encuentra en su versión más actual o está siendo utilizado en ese momento. En cualquiera de los casos esto no afectará al funcionamiento de Investor).

El programa desplegará un mensaje de que la instalación se realizó con éxito.

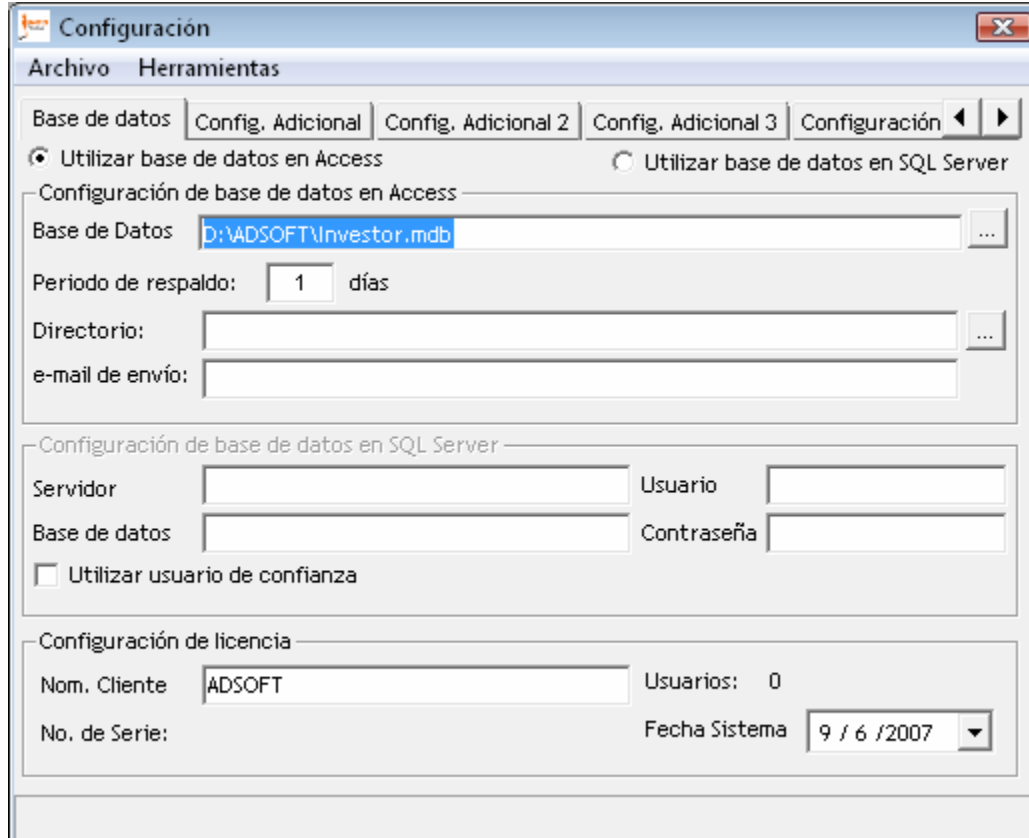
Configurando Investor por primera vez

Al iniciar Investor por primera vez el programa comenzará a cargar y en algún punto desplegará el siguiente mensaje:



Seleccione que sí desea entrar a la configuración para poder establecer la configuración inicial de Investor.

Una vez dentro de configuración únicamente cambie la configuración de la primera pestaña a lo que corresponda en su equipo.





1. Lo inicial es seleccionar el tipo de base de datos que se está utilizando
 - a. En caso de utilizar una base de datos en Access (Investor trae una base de datos de Access por default como ejemplo), deberá indicar la ruta en la que se encuentra dicha base de datos (la base de ejemplo se encuentra en una carpeta llamada “Databases” dentro de la carpeta donde se instaló Investor)
 - b. En caso de ocupar una base de datos en SQL deberá especificar el nombre del servidor y el nombre de la base de datos a utilizar (usualmente “Investor”). En este caso puede configurar un usuario y contraseña o, si así lo permite el servidor de SQL, utilizar un usuario de confianza con el cual no tendrá que proveer estos datos.

Si usted está configurando la base de datos por primera vez por favor seleccione el menú de “Archivo -> Guardar” y cierre la ventana actual.

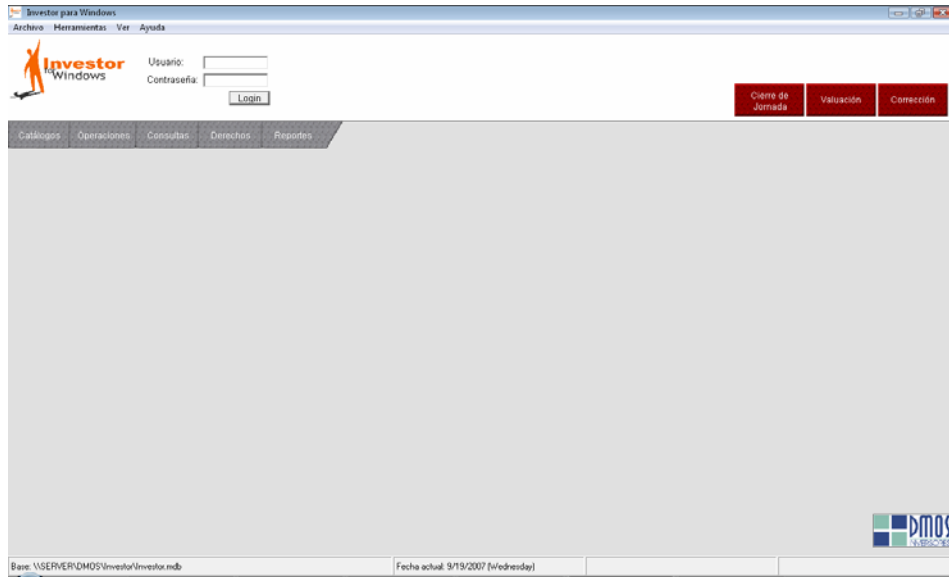
A continuación vuelva a entrar a Investor. Si la base de datos está en la versión más actual y la ruta que especificó es la correcta deberá recibir un mensaje solicitando el número de serie. En este paso aún NO introduzca su número de serie, en lugar de eso deje el espacio en blanco y de “Aceptar” o “OK”. Es posible que el programa le pida a continuación una contraseña, en caso de ser así también déjela en blanco y ponga “Aceptar” o “OK”. Todo esto con la finalidad de que vuelva a aparecer la ventana que lo lleva a configuración como en un inicio.

2. Ahora deberá modificar el nombre de cliente que se encuentra en la parte inferior de la pantalla de configuración (Nom. Cliente) por el que le sea proporcionado con su licencia (no importa si su licencia es de demostración usted deberá solicitar esta información a AdSOFT).

Una vez cambiado el nombre de Cliente seleccione el menú de “Archivo -> Guardar” y cierre nuevamente esta ventana.

Reinicie una vez más Investor y en esta ocasión introduzca el número de serie que le fue proporcionado (para máquinas que no cuenten con conexión a Internet por favor solicite el archivo de licencia).

En caso de que todo haya quedado bien configurado y la base de datos no requiera actualización usted verá la pantalla de inicio.



Investor tiene un usuario predeterminado con todos los permisos con el cual podrá empezar a dar de alta su usuario y todo cuanto sea necesario para su funcionamiento habitual (para mayor detalle refiérase al manual de Investor y/o manual de Usuarios).

Usuario: Prueba

Contraseña: Prueba



Apéndice I

En caso de que ya haya verificado los datos en la configuración de Investor y continúe apareciendo el mensaje para entrar a configuración haga lo siguiente: (esto se debe probablemente a que su base de datos necesita ser actualizada)

1. Entre a la ventana de configuración
2. Seleccione el menú de “Herramientas -> Reconstruir Base de Datos”
3. Una vez finalizado el proceso cierre la ventana y reinicie Investor