

WARNING! READ ! BEFORE INSTALLING

- Install and locate this light in accordance with the installation instructions.
- This light is potentially hazardous if not properly installed.
- This light must be installed in conformance with Article 680 of the National Electric Code and all local code requirements.
- To reduce the risk of electric shock, a Class A ground fault circuit interrupter (GFCI) shall be installed in the branch circuit by a licensed electrician, and all devices in the system must be properly grounded.
DO NOT use extension cord sets.
- The total electrical system must be installed, tested, and approved by a licensed electrician before it is placed in operation.

This pool lighting fixtures are designed to meet the National Electric Code - Article 680, and the Canadian Electrical Code requirements. The NEC requires that fixtures be installed so that the top of the fixture lens is at least 18" (45,7 cm) below normal water level. The junction box shall be located not less than 8" (20,3 cm) above the pool water level and not less than 4" (10,2 cm) above the pool deck or ground, whichever is higher. The junction box shall be located minimum 4 feet (121,9 m) from the perimeter of the pool, unless separated from the pool by a fence, wall or other permanent barrier. Junction boxes mounted above grade in the walkway around a pool shall be afforded additional protection by locating them in such places as under a diving board, adjacent to fixed structures, etc. Check codes to assure compliance.

LIGHT INSTALLATION

Warning : Disconnect all power sources to the pool equipment before installing this light assembly.

1. Verify that your newly purchased SHW143-PC-1RGB light matches your wattage, voltage and cord length requirements.

Model IFD Face-Flange Type for LINER pools. Installation instruction

This fitting is suitable for maximum thicknesses of 1/2" (12,7 mm) for the wall and 0.030 inches (0,75 mm) for the liner, and can be mounted before shipping the pool or panel to the site.

At this point, the pool should be empty with no liner.

Cut a 3-3/8" (86 mm) diameter hole in the required position on the pool wall or panel, then secure the body (5) through the hole with the spacer lock nut (6) as in (fig B & C). Place one of the gaskets (4) on the body, aligning the bolt holes and fix the gasket in place with adhesive tape (fig A). Install the liner and fill the pool with water according to the maker's instructions making sure to keep the water level beneath the water return fittings. Pierce 4 holes in the liner where the FOUR philips screws will go. Use the screws to secure the other gasket and the face ring to the body through the liner to make a watertight assembly (fig B & C). Use a sharp knife inside the face ring hole to cut out the liner. Place the light on the deck. Run the end of the cable down into the pool and into the niche opening. Push the cable into the conduit until it appears at your wiring junction box. Pull the excess cable through the conduit. Make the necessary connections as explained on page 2. Finish the installation by screwing the light in place using the installation tool (7). Add a 1/4 turn after you have felt resistance .

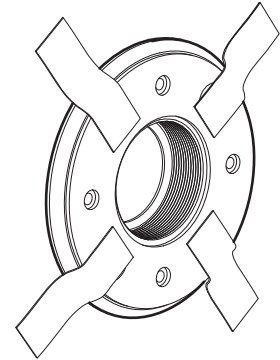


FIG. A

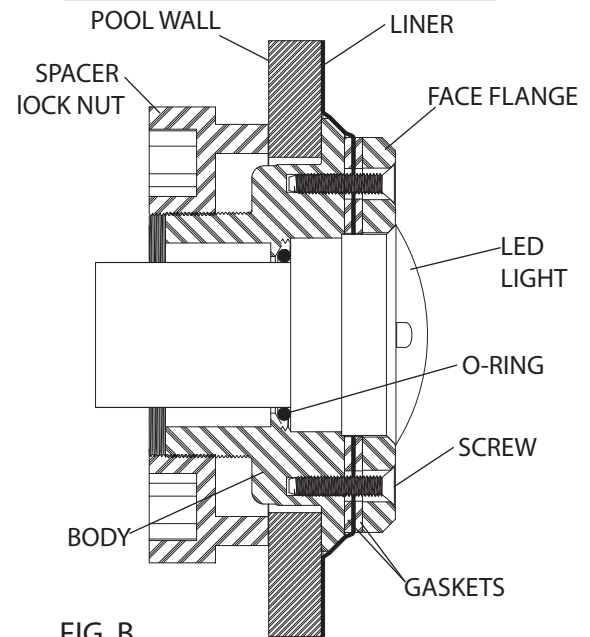


FIG. B

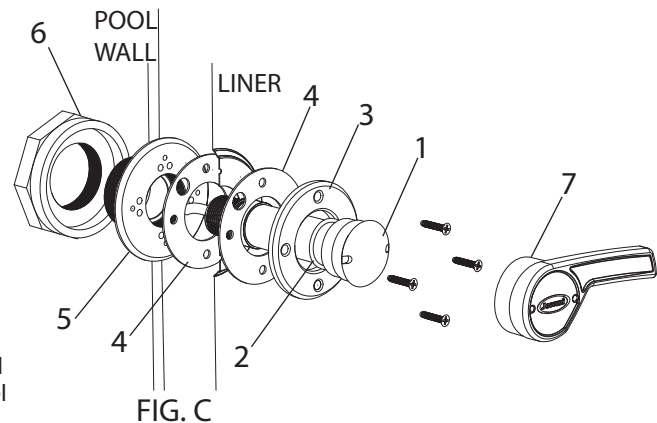


FIG. C

No.	Description	Qty	Part Number
1	Light (50ft cord)	1	9413-2012-0050
1	Light (100ft cord)	1	9413-2012-0100
1	Light (150ft cord)	1	9413-2012-0150
2	O-Ring	1	47-0218-03R
3	Face Flange	1	43-0619-02R
4	Gasket	2	13-0870-02R
5	Body	1	88-3153-00R
6	Spacer Lock Nut	1	31-0418-20R
7	Installation tool	1	23-4980-40

Brief introduction

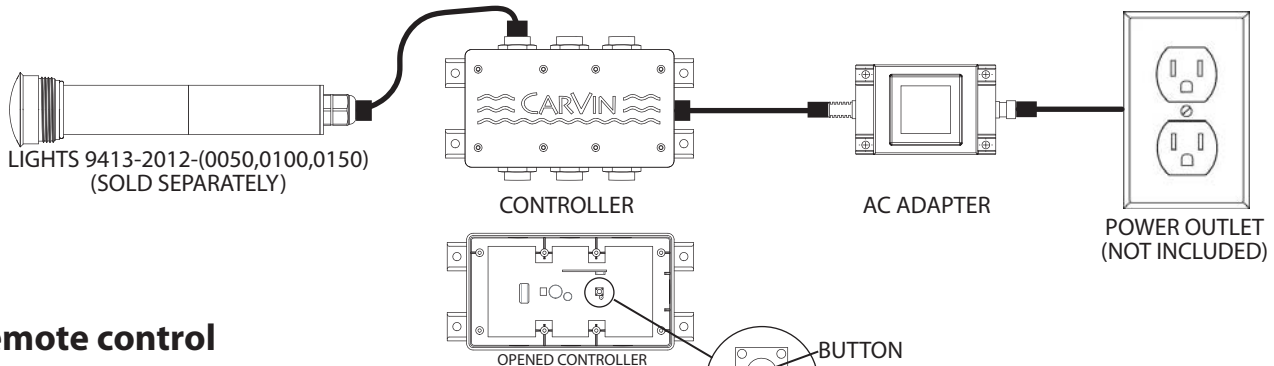
SARLITE is a LED lighting system for inground pools, designed to be installed inside water return outlets. The starter kit includes a remote control, a six outlet controller, an AC adapter and the installation tool. You can connect up to six STARLIGHT lights (individually sold separately) to the controller to work in a synchronized way.

Specifications

CONTROLLER	VOLTAGE (V)	FREQUENCY (HZ)	TENSION (A)	WATT (W)
INPUT	12 AC	60	5.0	60
OUTPUT	12 AC	60	4.6	55
LIGHT				
INPUT	12 AC	60	4.6	-
OUTPUT	-	-	-	10

Instructions

1. Install light(s) to pool wall (see installation instructions) and the controller in a cool dry place. Connect light(s) to the controller and the AC adapter as well. **Read the following before connecting to your power outlet.**
 2. At first use, the remote must be paired with the controller. Within the first 10 seconds following connection to your power outlet, press **M** & **C** simultaneously on the remote control. Try the remote and repeat step 2 if necessary always disconnecting power between each try.
- If you experience difficulties synchronizing the remote, follow this protocol. Follow step 1 and connect the AC adapter in your electrical outlet. Still plugged in, open the controller cover (8 screws) and press the button inside (fig. D) while pressing **M** & **C** on the remote at the same time. Try the remote and repeat step 2 if necessary. Make sure there is no short-circuit.



Remote control

- **ON / OFF**
 - **MODES:** Changing between 5 different built in modes
 M1: Waving changing colors: R↑RG↓G↑B↓B↑GB↓GB↑RB↓RB↑RG↓RG↑RGB↑RGB↓
 M2: Jumping changing colors: R→G →B→GB→RB→RG→RGB
 M3: Fading out
 M4: Waving changing colors+ Jumping changing colors (M1& M2)
 M5: Gradually changing colors
 - **SPEED:** After pushing **M** you can adjust the speed to wich the colors will change (8 levels).
 - **COLORS:** Static color modes
 C1: White color
 C2: Color ring mode. Select the desired light color by running your finger on the color ring.
 - **BRIGHTNESS:** After pushing **C** you can adjust the brightness level (8 levels).
-

WARNING

The control box is not waterproof. Install and store in a dry and cool place. Do not install in zones subject to lightning, high magnetic fields and high pressures.

ATTENTION! VEUILLEZ LIRE AVANT L'INSTALLATION

- Installez et placez cette lumière conformément au guide d'installation.
- Cette lumière peut être dangereuse si elle n'est pas installée convenablement.
- La lumière doit être installée en conformité avec l'article 680 du National Electric Code et avec toutes les exigences des codes locaux.
- Pour réduire le risque de choc électrique, un disjoncteur de fuite à la terre (GFCI) de classe A doit être installé dans le circuit de dérivation par un électricien agréé, et tous les dispositifs dans le système doivent être mis à la terre convenablement. **N'UTILISEZ PAS de rallonge électrique.**
- Le circuit électrique en entier doit être installé, testé et approuvé par un électricien agréé avant d'être mis en fonction.

Ces appareils d'éclairage de piscine sont conçus pour satisfaire l'article 680 du National Electrical Code et les exigences du Code électrique canadien. Le NEC exige que les appareils d'éclairage soient installés de façon à ce que le haut de l'ouverture de la lentille soit à au moins 18 po (45,7 cm) sous le niveau normal de l'eau. La boîte de connexion doit être placée à au moins 8 po (20,3 cm) au-dessus du niveau de l'eau de la piscine et à au moins 4 po (10,2 cm) au-dessus de la terrasse ou du sol, le plus élevé des deux prévalant. La boîte de connexion doit être placée à au moins 4 pi (1,2 m) du périmètre de la piscine, à moins qu'elle ne soit séparée de la piscine par une clôture, un mur ou toute autre barrière permanente. Les boîtes de connexion placées en élévation dans l'allée autour d'une piscine doivent être protégées davantage en les installant dans des endroits tels que sous un tremplin, près de structures fixes, etc. Vérifiez les codes pour vous assurer qu'ils sont respectés.

INSTALLATION DE LA LUMIÈRE

Attention : Débranchez toutes les sources d'alimentation de l'équipement de la piscine avant d'installer cet appareil d'éclairage.

Vérifiez que votre nouvelle lumière **DEL** correspond à vos exigences en matière de puissance, de tension et de longueur du cordon d'alimentation.

Modèle IFD, type à bride pour piscines à DOUBLURE.

Ce raccord convient à un mur d'une épaisseur maximum de 1/2 po (12,7 mm) et à une doublure de 0.030 po. (0,75 mm) et peut être monté avant d'expédier la piscine ou le panneau sur les lieux.

À cette étape, la piscine doit être vide et sans toile de piscine.

Découpez un trou de 3 3/8 po (86 mm) de diamètre à la position requise dans le mur ou le panneau de la piscine, fixez ensuite le corps (5) dans le trou à l'aide de la bague d'espacement (6) tel qu'illustré (fig B & C). Posez l'un des joints d'étanchéité (4) sur le corps. En alignant les trous, attachez le joint (4) au moyen d'un ruban adhésif tel qu'illustré (fig.A). Installer la toile de piscine et remplissez la piscine d'eau selon les instructions du fabricant en s'assurant que le niveau d'eau n'atteigne pas la hauteur où se trouve les renvois d'eau. Percez quatre trous dans la doublure pour chacune des QUATRE vis à tête cruciforme. Avec ces quatre vis, fixer l'autre joint et la bride frontale au corps à travers la doublure pour faire un joint étanche (fig B & C). Utilisez un couteau tranchant pour découper la doublure à l'intérieur de la bride frontale. Déposer l'Appareil d'éclairage sur la terrasse et faites descendre l'extrémité du cordon dans la piscine jusque dans l'ouverture de la niche. Pousser le cordon dans la canalisation électrique jusqu'à ce qu'il appassisse à votre boîte de connexion. Tirez l'excédent de cordon à travers la canalisation. Effectuez le branchement tel qu'indiquer dans le guide d'installation au verso. Terminer l'installation en vissant la lumière en place à l'aide de l'outil d'installation fournis. Dès qu'une légère pression est ressenti, finir de visser avec 1/4 tour.

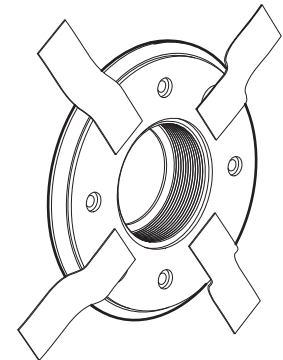


FIG. A

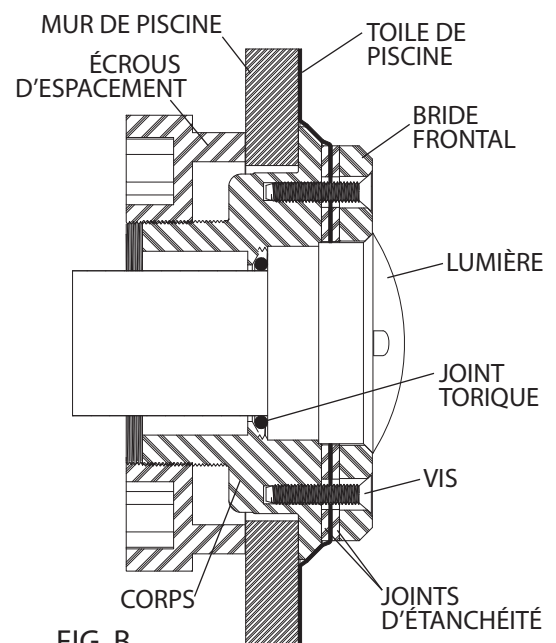


FIG. B

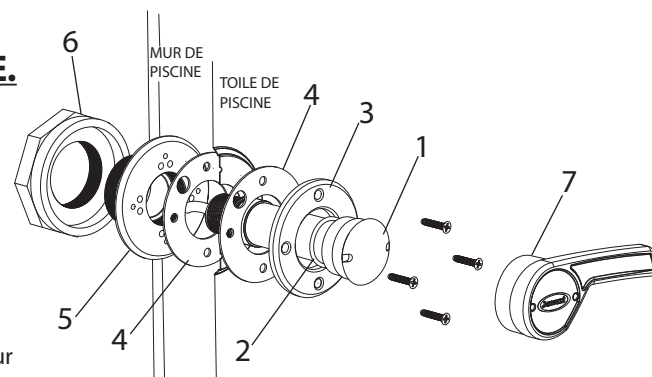


FIG. C

No.	Description	Qté	No. de pièce
1	Lumière (câble 50pi.)	1	9413-2012-0050
1	Lumière (câble 100pi.)	1	9413-2012-0100
1	Lumière (câble 150pi.)	1	9413-2012-0150
2	Joint torique	1	47-0218-03R
3	Bride frontal	1	43-0619-02R
4	Joint d'étanchéité	2	13-0870-02R
5	Corps	1	88-3153-00R
6	Écrou d'espacement	1	31-0418-20R
7	Outil d'installation	1	23-4980-40

Brève introduction

STARLIGHT est un système de lumières au DEL pour piscines creusées qui s'installent dans les raccords de retour d'eau. L'ensemble CONTRÔLEUR STARLIGHT comprend une télécommande, un contrôleur à six prises, un adaptateur CA et un outil d'installation. Une possibilité de six lumières STARLIGHT (vendu séparément à l'unité) peuvent être branchées au contrôleur pour fonctionner en synchronisme.

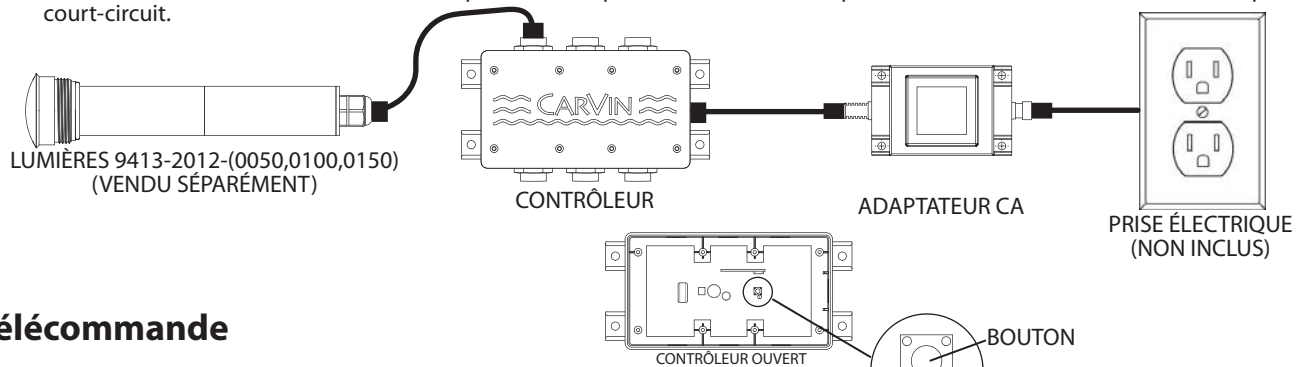
Spécifications

CONTRÔLEUR	VOLTAGE (V)	FRÉQUENCE (HZ)	TENSION (A)	WATT (W)
ENTRÉE	12 CA	60	5.0	60
SORTIE	12 CA	60	4.6	55
LUMIÈRE				
ENTRÉE	12 CA	60	4.6	-
SORTIE	-	-	-	10

Instructions

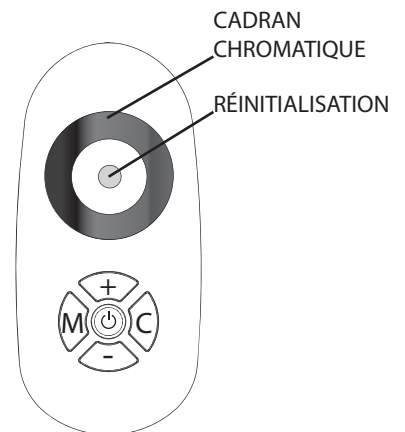
1. Installer la lumière au mur de la piscine (voir guide d'installation) et le contrôleur à l'endroit désiré, idéalement à l'abri des intempéries. Connectez la, ou les lumières au contrôleur et branchez ce dernier à l'adaptateur CA. **Lisez la suite avant de brancher l'adaptateur.**
2. La télécommande doit être synchronisée au contrôleur dès la première utilisation. Dans les 10 premières secondes suivant le branchement à votre prise de courant, appuyez simultanément sur les boutons & de la télécommande. Faites un essai avec la télécommande et répétez l'étape 2 si nécessaire en débranchant entre chaque tentative.

Si vous éprouvez de la difficulté à synchroniser, suivre le protocole suivant. Suivre l'étape 1, branchez l'adaptateur CA dans la prise électrique. Ouvrez le couvercle du contrôleur (8 vis) et appuyez sur le bouton (fig. D) et les boutons & de la télécommande simultanément. Faites un essai avec la télécommande et répétez cette étape au besoin. S'assurer que le branchement soit bien effectué et qu'il n'y ait pas de court-circuit.



Télécommande

- **MARCHE / ARRÊT**
- **MODES:** Changement des 5 différentes fonctions
 M1: Changement de couleurs en vagues: R↑R↓V↑V↓B↑B↓V↑V↓RB↑RB↓RV↑RV↓RV↑RV↓
 M2: Saut de couleurs en alternance: R→V →B→VB→RB→RV→RVB
 M3: Changement graduel en fondu de couleurs
 M4: Vagues et saut de couleurs (combiné de M1 & M2)
 M5: Alternance de couleurs: R: (ROUGE) V: (VERT) B: (BLEU)
- **VITESSE:** Après avoir appuyé sur Vous pouvez ajuster la vitesse à laquelle les lumières changent de couleur (8 niveaux).
- **COULEURS:** Fonctions de couleurs statiques
 C1: Couleur blanche
 C2: Fonction: Cadran chromatique. Faites glisser votre doigt sur le cadran chromatique pour sélectionner la couleur désiré.
- **LUMINOSITÉ:** Après avoir appuyé sur Vous pouvez ajuster l'intensité de la lumière (8 niveaux).



⚠ AVERTISSEMENT ⚠

Le contrôleur n'est pas étanche, installer et entreposer le contrôleur dans un endroit sec et aéré. Ne pas installer le produit dans les zones à foudre, à fort champs magnétique et à haute pression.

⚠ Precaución ! Favor Leer Antes de Instalar!

- Instale de acuerdo con las instrucciones del manual de instalación
- Esta luz puede ser peligrosa si no se instala adecuadamente.
- Esta luz debe ser instalada de acuerdo con el Artículo 680 del Código Eléctrico Nacional y todos los requerimientos del código local.
- Para reducir el riesgo de impacto electric, se debe usar un interruptor de corriente clase A (GFCI) instalado por un electricista acreditado, y todos los aparatos en el sistema deben estar conectados a tierra adecuadamente. **NO USE extensiones de corriente.**
- El sistema eléctrico complete debe ser instalado, probado y certificado por un electricista acreditado antes de ser puesto a operación.

Esta luz de piscina esta diseñada para cumplir con el Articulo 680 del Codigo Eléctrico Nacional y todos los requerimientos del código eléctrico Canadiense. El NEC requiere que las luces se instalen de manera que el tope de la luz este por lo menos a 18" (45.7 cm) bajo el nivel del agua. La caja eléctrica no menos de 8" (20.3 cm) arriba del nivel del agua, y no menos de 4" (10.2 cm) arriba del piso, el que sea más. La caja eléctrica un mínimo de 4 pies (121.9 cm) del perimetro de la piscina, a menos que sea separada de la piscina por una cerca, muro u otra barrera permanente. Cajas eléctricas localizadas sobre el piso alrededor de la piscina deben protegerse más colocándose abajo o al lado de estructuras permanentes. Favor verificar con el código local.

INSTALACION DE LUZ

⚠ Precaución: desconecte toda energía eléctrica al equipo de piscina antes de instalar esta luz.

1. Verifique que su nueva luz SHW143-PC-1RGB cumpla con el voltaje, cable y otros requerimientos eléctricos del lugar de instalación.

Modelo IFD tipo flange para piscinas de vinyl.
Instrucciones de instalacion.

Para grueso de pared de 1/2" (12.7 mm) de pared y .030" (.75 mm) del vinyl, y puede ser instalado antes de enviar la piscina o el panel. La piscina debe estar sin agua y sin vinyl. Corte un agujero de 3-3/8" (86 mm) de diametro en la pared de la piscina o panel, asegure el cuerpo (5) dentro del agujero, alineando los agujeros de los tornillos y afijando el empaque (4) con cinta pegante (fig A). Instale el vinyl y llene la piscina siguiendo las instrucciones del fabricante asegurándose de que el nivel de agua este debajo del retorno. Haga 4 agujeros en el vinyl donde irán los 4 tornillos Philips. Use los tornillos para asegurar el otro empaque y la brida al vinyl haciendo un ensamble aprueba de agua (fig. B & C). Use un cuchillo dentro de la brida para cortar el vinyl. Ponga la luz en el piso y corra la punta del cable a la piscina por el nicho. Empuje el cable por el conducto hasta que salga a la caja eléctrica. Hale el exceso de cable. Haga las conexiones necesarias según la pagina 2. Finaliza la instalación enroscando la luz usando la herramienta de instalación (7). Enrosque 1/4 más cuando sienta resistencia.

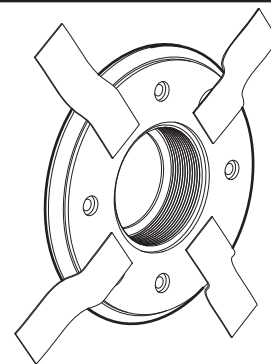


FIG. A

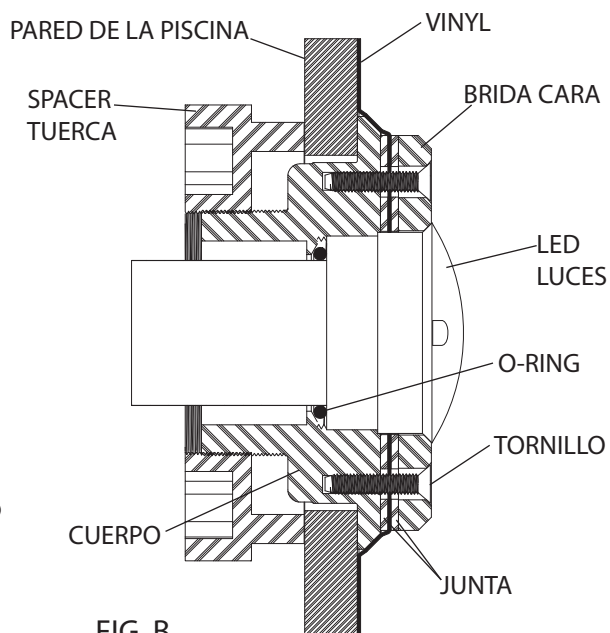


FIG. B

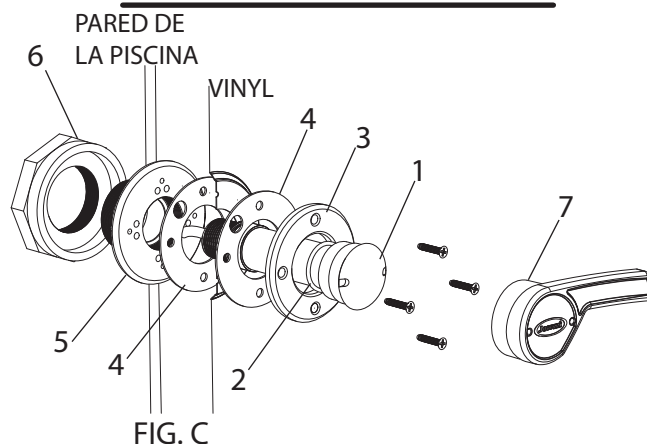


FIG. C

No.	DESCRIPCIÓN	Cdad.	No de Pieza
1	LUZ (50 pies de cable)	1	9413-2012-0050
1	LUZ (100 pies de cable)	1	9413-2012-0100
1	LUZ (150 pies de cable)	1	9413-2012-0150
2	O-Ring	1	47-0218-03R
3	Brida Cara	1	43-0619-02R
4	Junta	2	13-0870-02R
5	Cuerpo	1	88-3153-00R
6	Spacer Tuerco	1	31-0418-20R
7	Herramienta de instalación	1	23-4980-40

Introducción

STARLIGHT es un sistema de luz LED para piscinas de concreto, diseñado para estar instalado dentro de los retornos. El kit de encendido incluye un control remoto, un control de 7 puntos de conexión, un adaptador de AC y una herramienta de instalación. Puede conectar hasta 6 STARLIGHTS (vendidas por separado cada una) al control para que trabajen sincronizadamente.

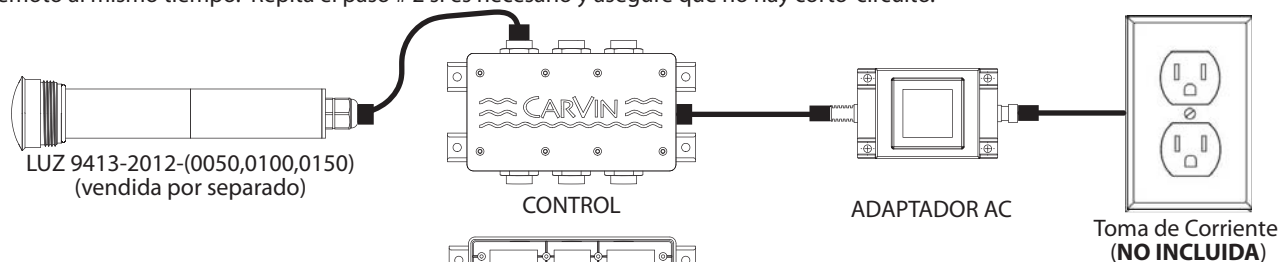
Especificaciones

CONTROL	VOLTAJE (V)	FRECUENCIA (Hz)	TENSION (A)	WATTS (W)
ENTRADA	12 AC	60	5.0	60
SALIDA	12 AC	60	4.6	55
LUZ				
ENTRADA	12 AC	60	4.6	-
SALIDA	-	-	-	10

Instrucciones

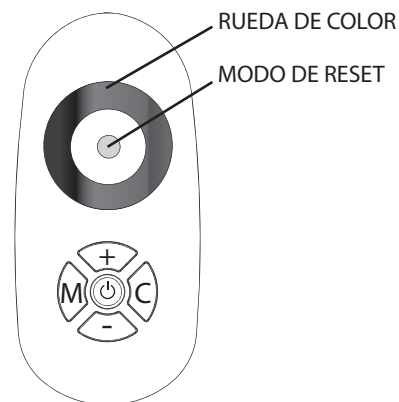
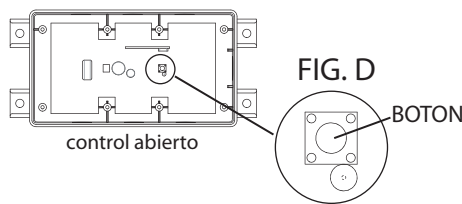
1. instale la(s) luces a las paredes de la piscina (sig. A las instrucciones de instalación) y instale el control en un lugar con temperatura seca y no caliente. Conecte la(s) luces y el adaptador AC. **Lea lo siguiente antes de conectar a la toma de corriente.**
2. Al principio, el control remoto se debe vincular con el control. Dentro de los primeros 10 segundos después de la conexión a la toma de corriente, pulse y simultáneamente en el control remoto. Pruebe el control remoto y repita el paso 2, si es necesario, desconectar la alimentación entre cada intento.

Si tiene dificultades para sincronizar el control remoto, siga este protocolo. Siga el paso 1 y enchufe el adaptador AC en la toma de corriente. Mientras está conectado, abra la puerta del control (8 tornillos) y presione el botón adentro (fig. D) mientras presiona y en el control remoto al mismo tiempo. Repita el paso # 2 si es necesario y asegure que no hay corto-circuito.



Control Remoto

- **ON (encendido) / OFF (apagado)**
- **MODOS:** Cambiando 5 tipos de modalidades incluidas
 - M1: Cambiando colores en patrón variable: R↑RV↓V↑A↓A↑VA↓VA↑RA↓RA↑RV↓RV↑RV↑RVA↑RVA↓
 - M2: Saltando entre colores: R→V →A→VA→RA→RV→RVA
 - M3: Transición
 - M4: Cambiando de colores en patrón variable + saltando entre colores (M1 & M2)
 - M5: Cambiando de colores gradualmente
- **VELOCIDAD:** Después de presionar puede ajustar la velocidad de cambio hasta 8 niveles
- **COLORES:** Modos de colores estáticos
 - C1: Blanco
 - C2: Modo de rueda de colores-seleccione el color deseado con el dedo en la rueda de colores
- **INTENSIDAD:** Después de presionar puede ajustar el nivel de intensidad hasta 8 niveles



PRECAUCION

La caja de control no es prueba de agua. Instale y guarde en un lugar seco no caliente. No instale en zonas propensas a rayos, campos magnéticos y/o alta presión.