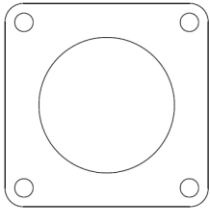


Piezas que se incluyen



1x (modelo de perforación de madera)



Postes de 8 m y 10 m de altura

Se incluye: equipo galvanizado

Poste de 8 m y 10 m: (4) pernos de anclaje, gancho de 1"-8 UNC x 36" x 4" (8) tuercas hexagonales reforzadas, 1" x -8 UNC, (8) arandelas planas, 1,06" de diámetro interior x 2" de diámetro exterior x 0,15" de espesor

Herramientas necesarias

- Anteojos de seguridad
- Llaves, 1-5/8" para poste de 8 m (5 pulgadas/7 pulgadas)
- Nivel

RECOMENDACIONES DE DIAGRAMA DE ILUMINACIÓN:

Consulte la ficha técnica del producto disponible en www.landscapeforms.com para ver las recomendaciones de separación entre postes de luz.

Landscape Forms no es responsable de la preparación y la cimentación del sitio. El siguiente cuadro proporciona información necesaria para calcular el tamaño adecuado de la cimentación, según el poste de luz específico

ADVERTENCIA! Pole Luminarias deben fijarse antes o *inmediatamente* después de la instalación del poste. El no hacerlo puede causar daños por vibración al polo y anulará la garantía poste.

Tamaño del poste	Momento de giro de la base (pies-libra fuerza)	Cortante basal (libra fuerza)
7" x 0,188"/5" x 0,250" x 8 m	11,682	567
8" x 0,250"/5" x 0,250" x 8 m	20,161	761

PROCEDIMIENTO DE INSTALACIÓN PARA PERNOS DE ANCLAJE:

1. Prepare los cimientos según las especificaciones de los códigos locales.
2. Coloque los ganchos de anclaje, tuercas hexagonales, arandelas y el modelo de madera como se indica en la Fig. 3. Nivele el modelo en todas las direcciones. **Nota:** el espesor del modelo es menor que el de la placa de apoyo. Las dimensiones proporcionadas explican la diferencia.
3. Una vez que los cimientos se hayan asentado adecuadamente, retire el modelo de madera. No retire las tuercas hexagonales ni las arandelas inferiores.

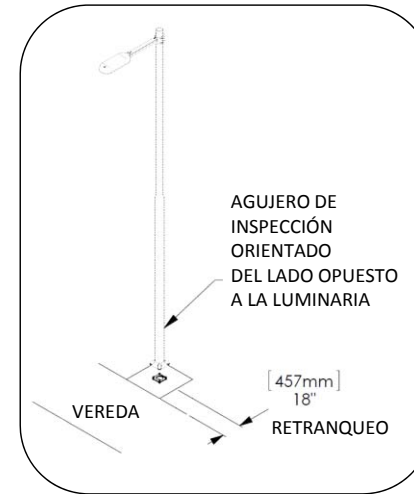


Fig. 1: Retranqueo de la vereda

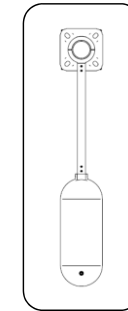
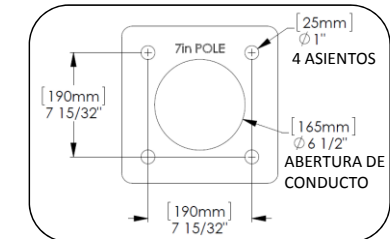


Fig. 2: Orientación de la placa de apoyo hacia la luminaria



poste de base de 7" de diámetro

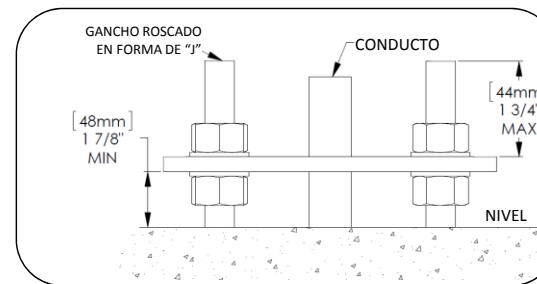
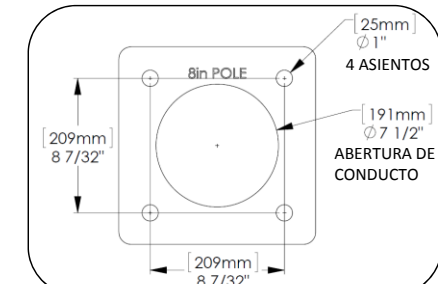


Fig.3: Detalle de instalación de anclaje



poste de base de 8" de diámetro