

**Manual de Instalación
de la actualización de la aplicación
SIURBA 2005 V1.0**

**a
SIURBA 2005 V2.0**

Introducción

Este manual de instalación pretende ser una guía de usuario para facilitar el proceso de instalación de la actualización. El contenido del manual es el siguiente:

Introducción	2
Prerrequisitos del sistema	3
Obtención de los archivos necesarios para la instalación	4
El proceso de instalación.....	5
Ejecución de la aplicación.....	10

Prerrequisitos del sistema

Para poder instalar la actualización en su PC será necesario que cuente con:

- Microprocesador Pentium 90 Mhz. o superior.
- 32 Mb de memoria RAM.
- 30 Mb de espacio libre en el disco duro.
- Sistema operativo Windows 95/98/NT/2000/XP.
- Aplicación SIURBA 2005 V1.0

Obtención de los archivos necesarios para la instalación

El fichero de instalación de la actualización del SIURBA 2005 V1.0a la V2.0 puede obtenerlo vía Internet, siguiendo las indicaciones de descarga desde la página web del Ajuntament de València (www.valencia.es).

El archivo se llama “ActSiurba2005v1-0av2-0.exe”, y deberá ser almacenado en algún lugar conocido del disco duro del ordenador en que se desee instalar la aplicación.

Es importante que se realice correctamente la descarga del fichero antes de iniciar el proceso de instalación.

Una vez obtenido, su sistema ya está preparado para llevar a cabo el proceso de instalación.

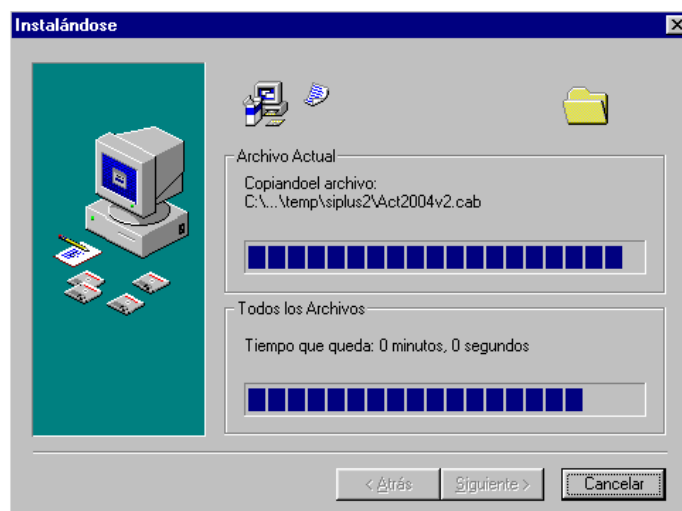
El proceso de instalación

Para iniciar el proceso debe ejecutar el primer fichero que ha descargado (ActSiurba2005v1-0av2-0.exe) y que ha guardado en su disco. Para ello puede hacer doble clic con el ratón sobre el archivo o bien desde el Botón inicio >> Ejecutar y seleccionar la ubicación donde se encuentra el fichero almacenado.

Una vez arrancado el proceso se visualizará la siguiente ventana:



A partir de aquí se inicia un proceso de descompactación de archivos, que se indica mediante la siguiente ventana:

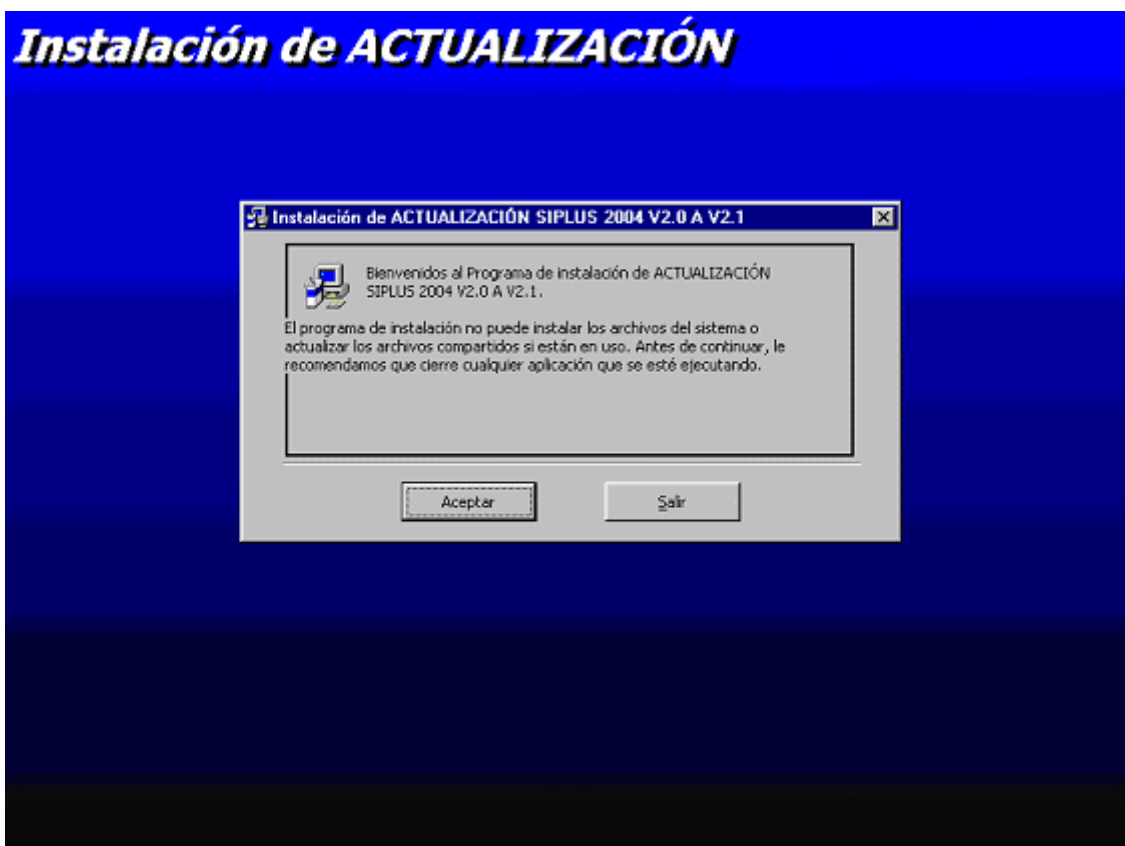


Cuando finaliza esta parte del proceso se muestra la siguiente pantalla:

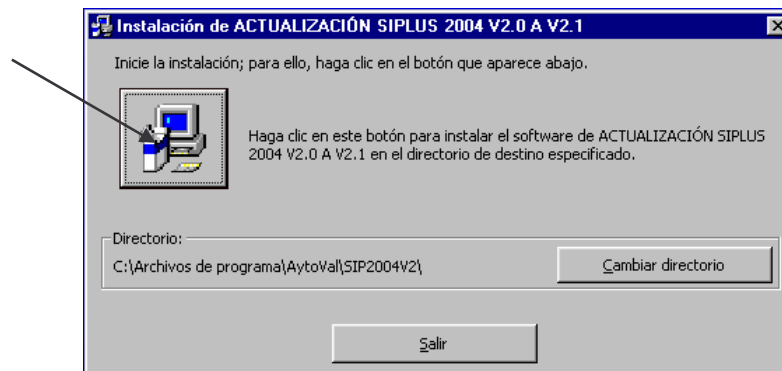


Como se indica en ella, pulsando el botón Siguiente> se inicia el proceso de instalación en sí, que tiene los siguientes apartados:

1. Copia de archivos.
2. Inicio del proceso



- Determinación de la carpeta donde almacenarán los ficheros necesarios para ejecutar la actualización:



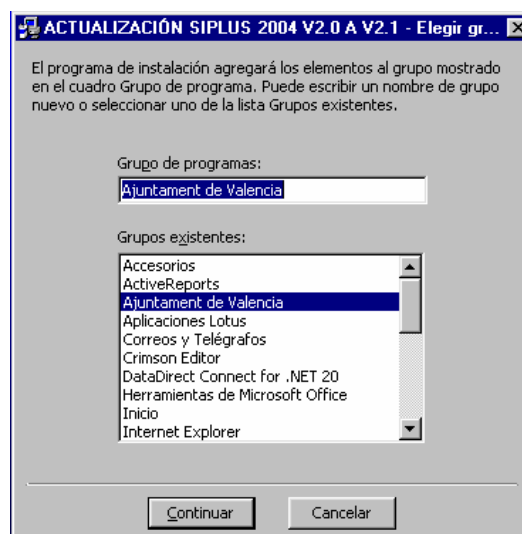
La carpeta por defecto para la instalación de la actualización viene determinada por su sistema Windows, añadiéndose la carpeta de la aplicación a actualizar \AYTOVAL\SIURBA2005V1-0.

Es necesario dejar la carpeta que aparece por defecto en esta ventana, ya que, si se cambia la actualización no encontrará los archivos de la aplicación que ha de modificar.

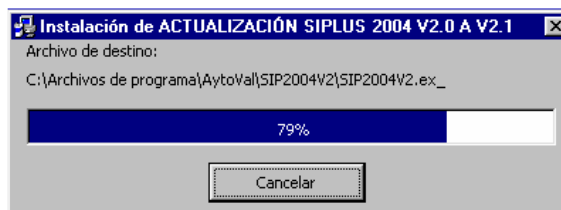
Una vez seleccionada la carpeta de almacenamiento de los archivos de la aplicación pulse el botón indicado por la flecha de la figura.

- Determinación del grupo de programas.
La siguiente ventana que se visualizará en la pantalla de su equipo le permitirá determinar cuál es el grupo de programas donde se almacenará el acceso a la actualización y a la aplicación una vez actualizada.

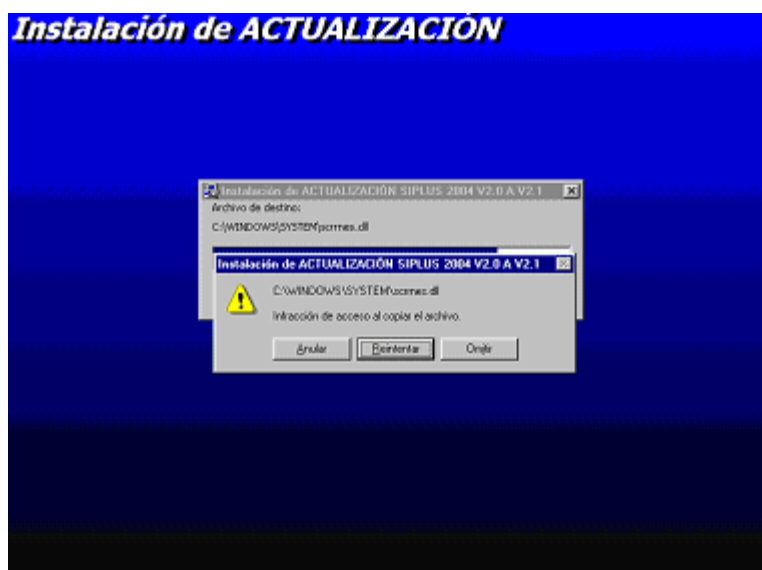
Por defecto ACTUALITZACIO SIURBA 2005 V1.0 A V2.0 se instala en el grupo "Ajuntament de Valencia".



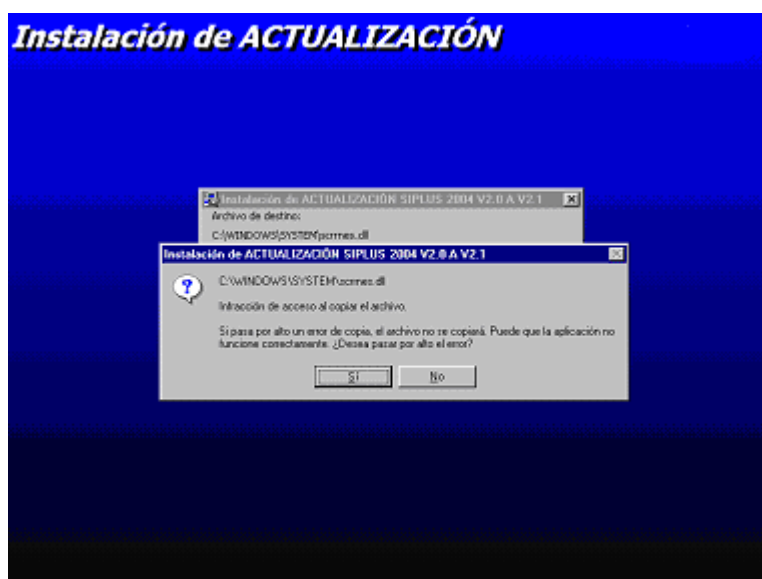
- Copia de ficheros de aplicación.



El programa de instalación inicia ahora la copia de archivos propios de la actualización. Algunos de estos archivos son librerías de Windows, es decir archivos especiales del sistema necesarios para la ejecución de la aplicación. Es posible que durante este proceso le aparezca algún mensaje con el siguiente aspecto:



Si se produce este caso pulse el botón "Omitir". Inmediatamente después le saldrá un mensaje con el siguiente aspecto:



Pulse el botón "Sí".

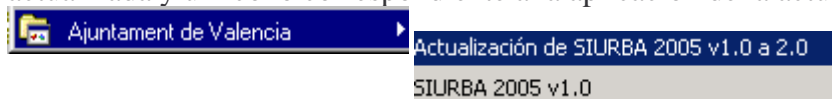
Esto se produce porque se ha encontrado en su actual sistema alguno de los archivos propios del sistema que incorpora la actualización del SIURBA 2005 V1.0 y, por tanto, no es necesario instalarlos de nuevo.

6. Finalización de la instalación de la actualización.



Ejecución de la aplicación

Una vez finalizado el proceso de instalación de la actualización ya puede ejecutarla. En el grupo de programas donde se haya instalado la aplicación encontrará, además del icono de la aplicación de la versión anterior, un icono para ejecutar la aplicación actualizada y un icono correspondiente a la aplicación de la actualización.



Seleccionando el icono de la Actualización se ejecutará la aplicación de actualización propiamente dicha :

Se debe pulsar el botón “ACTUALIZAR” para que se realice la actualización.

Una vez actualizada la aplicación, seleccionando el icono de la versión nueva, se ejecutará la aplicación actualizada de SIURBA