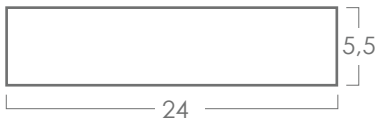
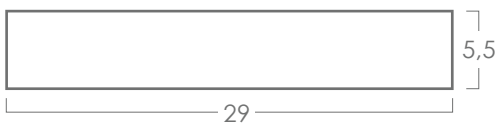


# CERAMICA SANTIAGO



## Usos

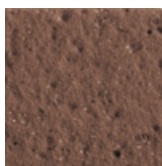
Como revestimiento en muros y elemento de terminación de fachadas interiores y exteriores.  
Para construcciones de hormigón, albañilería, sistemas livianos y otros.

## CONSULTE MANUAL DE INSTALACIÓN

## Texturas y Colores <sup>(4)</sup>



30 Chocolate liso



32 Chocolate rústico



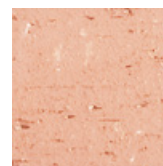
31 chocolate rasguñado



50 Siena liso



52 Siena rústico



51 siena rasguñado



80 Marfil liso



81 marfil rústico



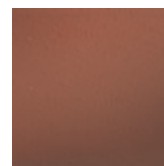
20 Arcilla liso



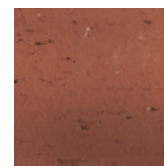
21 arcilla rasguñado



22 arcilla rústico



23 arcilla envejecida liso



24 arcilla envejecida



60 ocre liso



61 ocre rustico



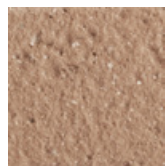
70 arena liso



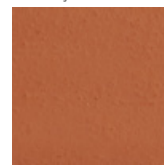
71 arena rustico



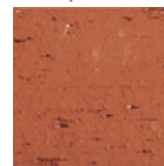
40 habano liso



41 habano rustico



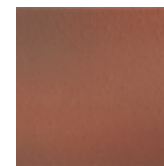
10 natural liso



11 Natural Rasguñado



12 Natural Rústico



13 Natural Envejecido Liso



14 Natural Envejecido Rasguñado

## Enchape Santiago

### Características

ENCHAPE 29 x 5,5		ENCHAPE 24 x 5,5	
dimensiones [cm] <sup>(1)</sup>	29 x 5,5 x 1,3	dimensiones [cm] <sup>(1)</sup>	24 x 5,5 x 1,3
peso [kg] <sup>(2)</sup>	0,4	peso [kg] <sup>(2)</sup>	0,34
unidades por m2 sin cantería	63	unidades por m2 sin cantería	76
cantería 1 cm	51	cantería 1 cm	62
cantería 1,2 cm	50	cantería 1,2 cm	60
cantería 1,4 cm	48	cantería 1,4 cm	58

### Propiedades del Producto



Absorción de agua: < 12%



Adherencia<sup>(3)</sup>: > 5,33 kg/cm<sup>2</sup>



Durabilidad



Ecológico



Incombustible



Calidez en muros y fachadas

(1) Este producto puede tener una tolerancia dimensional de + - 5 mm.

(2) El peso del producto se mide en base seca.

(3) Ensayo realizado sobre superficie de hormigón, valor promedio.

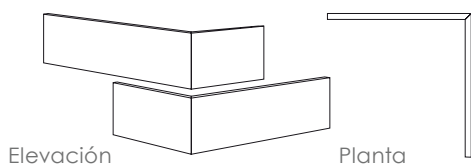
(4) Producto a pedido.

(5) La tonalidad puede variar de un enchape a otro, de una partida a otra o una vez instalado.

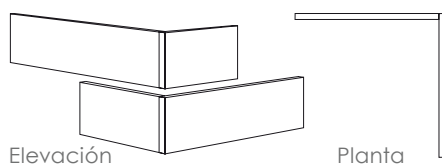
# CERAMICA SANTIAGO

## Encuentros

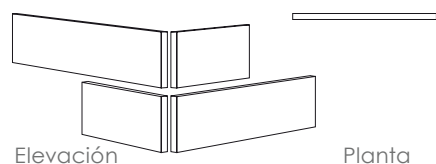
### Encuentro 45°



### Encuentro Traslapado



### Encuentro Boca Pescado



## Instalación del Producto

### Recomendaciones de instalación

- Saturar los enchapes de agua por 24 hrs.
- Limpiar la superficie del sustrato.
- En sustratos rígidos, punterear o utilizar promotor de adherencia.
- Aplicar la primera capa de mortero como carga adhesiva.
- Posterior al curado, realizar trazado de niveles.
- Realizar chicoteo de mortero de pega.
- Se recomienda canterías que no excedan los 10 mm.
- Los enchapes deben quedar 10 mm asentados en el mortero de pega.

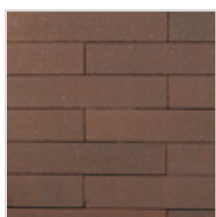
- Realizar labores de curado al menos por 7 días.
- Luego de un tiempo de secado, aplicar tratamiento hidropelente.

### Recomendaciones de limpieza

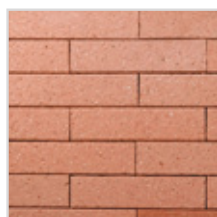
Todo mortero sobrante debe ser removido antes que fragüe con una esponja saturada en agua. En caso de persistir, remover la lechada con una escobilla plástica de cerdas duras o bronceadas.

Para enchapes con texturas rugosas, es de suma importancia una adecuada limpieza.

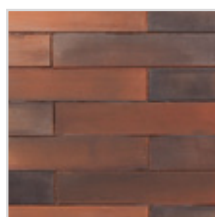
## Gama de colores <sup>(5)</sup>



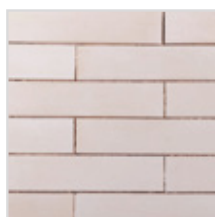
32 Chocolate rústico



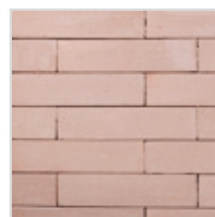
22 arcilla rustico



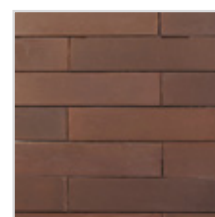
13 natural envejecido



80 marfil liso



50 siena liso



30 chocolate liso

Para mayores detalles de instalación y limpieza consulte el manual en [www.ceramicasantiago.cl](http://www.ceramicasantiago.cl)



Edición: agosto 2014

Av. Isidora Goyenechea 3120, Piso 14 – Las Condes – Santiago – Chile  
Ventas Tel. (56.2) 27505900 – [www.ceramicasantiago.cl](http://www.ceramicasantiago.cl)

Las especificaciones del producto pueden ser modificadas por Cerámica Santiago S.A. con el objeto de mejorar las características técnicas definidas para su uso.