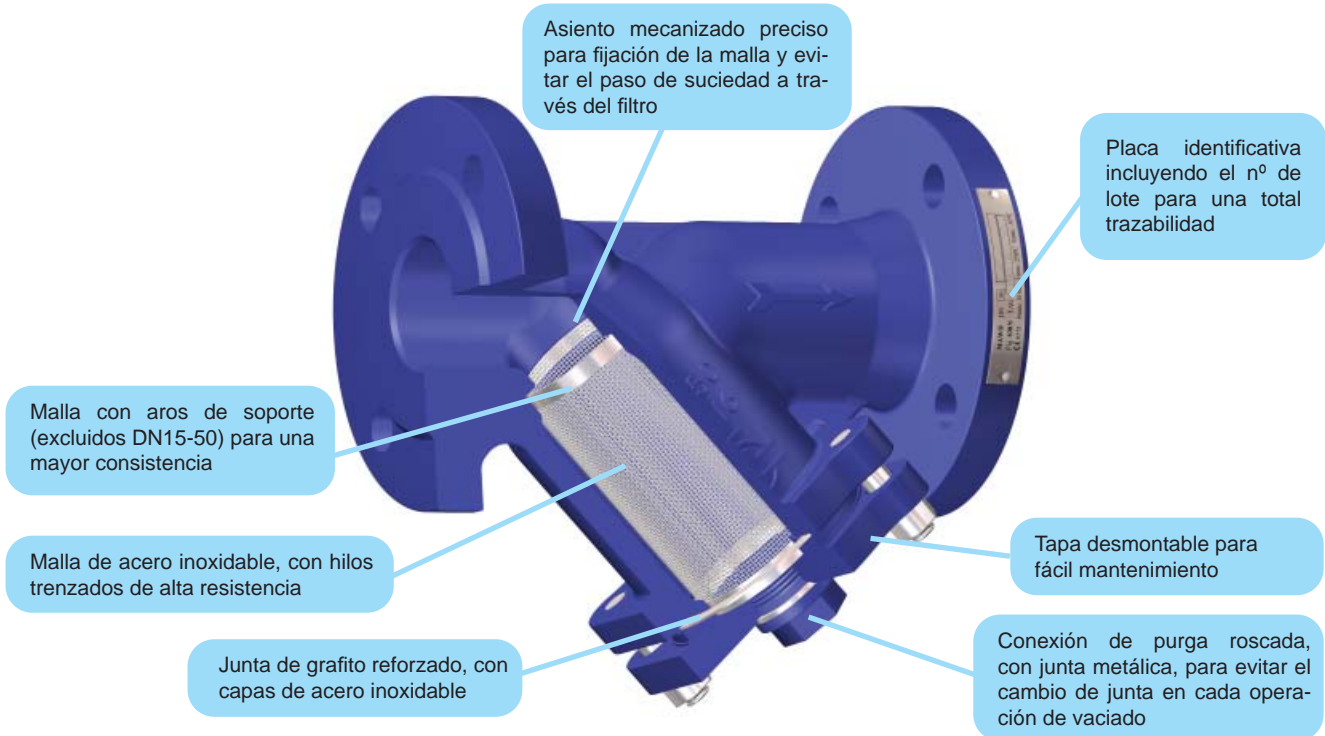


**MODELO 630N / 821N**

Los filtros Uniflow de paso en Y, modelos 630N y 821N, son dispositivos para eliminar sólidos del flujo mediante una malla, reemplazable en línea. Combinan un diseño robusto y compacto, concebidos para filtración en sistemas de tuberías de plantas industriales.



**Atributos principales / Normas de referencia**

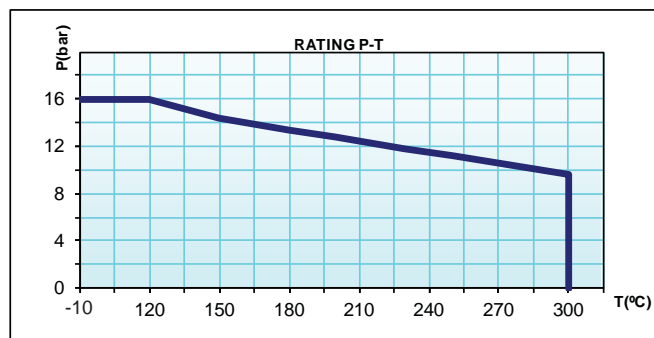
Presión Nominal: PN16  
 Longitud: EN 558 S1 (DIN3202 F1)  
 Conexiones: Bridas EN1092-2 tipo 21/B PN16 (válvulas DN65 con 4 taladros aceptado como variante aceptada en la norma)  
 Marcado: EN 19  
 Pruebas de presión: EN 12266-1  
 Recubrimiento con capa de imprimación azul similar a RAL5002 (630N) / plateada similar a RAL9006 (821N) para protección durante el almacenamiento y el transporte  
 Producto conforme a la Directiva de Equipos a Presión PED, máx. categoría I

**Parámetros de operación / Límites de utilización**

Agua corriente y líquidos neutros del grupo 2, según PED Anexo II cuadro 9, máx. categoría I  
 Vapor a baja presión, gases neutros del grupo 2, según PED Anexo II cuadro 7, máx. categoría I  
 PS: 16 bar; TS: -10/300°C  
 Cuadro 7: PS 16 bar DN15-DN200 (Art. 3.3 DN15-DN50)  
           PS 13 bar DN250  
           PS 10 bar DN300  
 Cuadro 9: PS 16 bar DN15-DN300 (Art. 3.3)  
 Para cuestiones sobre compatibilidad de materiales consulte con nosotros  
 Observe también los límites de presión/temperatura siguientes

<b>P (bar)</b>	16	16	14,4	13,4
<b>T (°C)</b>	-10	120	150	180

<b>P (bar)</b>	12,8	11,8	11,2	9,6
<b>T (°C)</b>	200	230	250	300

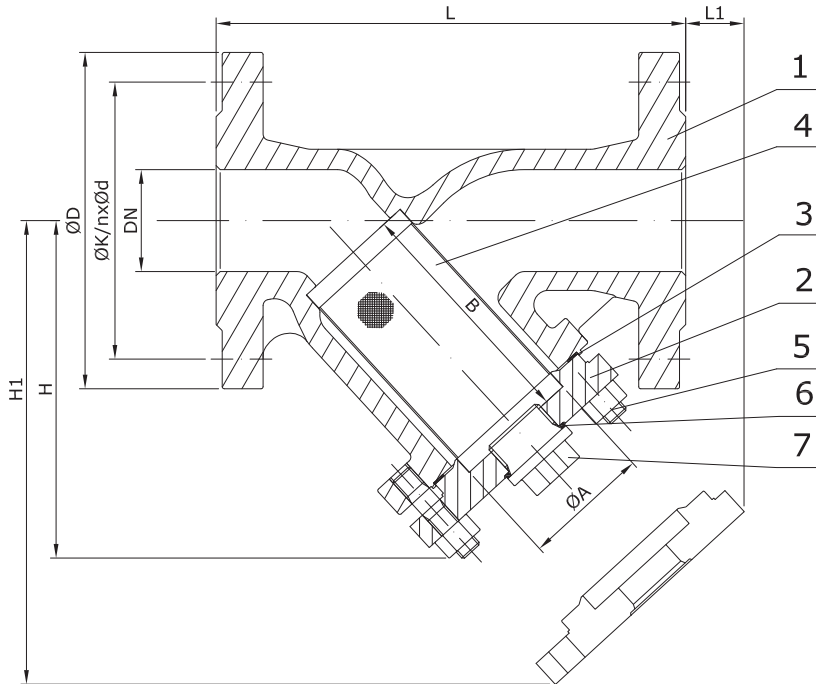


**Opciones**

Otros tamaños de paso de luz, mallas especiales para servicio en vacío, otros diseños y aprobaciones. Consulte con nosotros

Partes y materiales

MODELO 630N



Nº	PARTE	MATERIAL
1	CUERPO	H. Fundido EN-JL1040 (GG25)
2	TAPA	H. Fundido EN-JL1040 (GG25)
3	JUNTA	Grafito-Acero Inox.
4	MALLA	Acero Inox. 1.4541
5	ESPÁRRAGOS - TUERCAS	Acero A307B/A503A
6	JUNTA TAPÓN DE PURGA	Acero A307B
7	TAPÓN DE PURGA	Fundición Nodular EN-JS1030 (GGG40)

Parámetros principales

DN	15	20	25	32	40	50	65
L	130	150	160	180	200	230	290
H	90	100	115	125	150	160	180
H1	135	150	180	205	235	250	285
L1	10	10	25	35	45	45	25
ØA	23	28	36	42	50	61,5	78,5
B	56	68	82	98	114	119	134
ØD	95	105	115	140	150	165	185
ØK	65	75	85	100	110	125	145
nxØd	4x14	4x14	4x14	4x18	4x18	4x18	4x18
Rosca Tapón (BSPT)	3/8"	3/8"	3/4"	3/4"	1"	1"	1"
Paso de luz estándar	1	1	1	1	1	1	1,25
Kvs	6,7	10,5	17,2	25,3	35,6	59,2	95,6
Peso aprox.	2,5	4	5	7	9,5	12,5	17

DN	80	100	125	150	200	250	300
L	310	350	400	480	600	730	850
H	215	235	275	305	390	540	680
H1	330	365	425	480	610	915	1110
L1	40	55	65	50	80	230	350
ØA	89,5	109,5	137,5	160	210	258	308
B	149	169	199	224	284	434	555
ØD	200	220	250	285	340	405	460
ØK	160	180	210	240	295	355	410
nxØd	8x18	8x18	8x18	8x22	12x22	12x26	12x26
Rosca Tapón (BSPT)	1"	1"	1"	1"	1"	1"	1"
Paso de luz estándar	1,25	1,6	1,6	1,6	1,6	1,6	1,6
Kvs	142	227	365,3	382,9	632,7	1188,2	1816,8
Peso aprox.	21,5	29	42	61	118	157	258

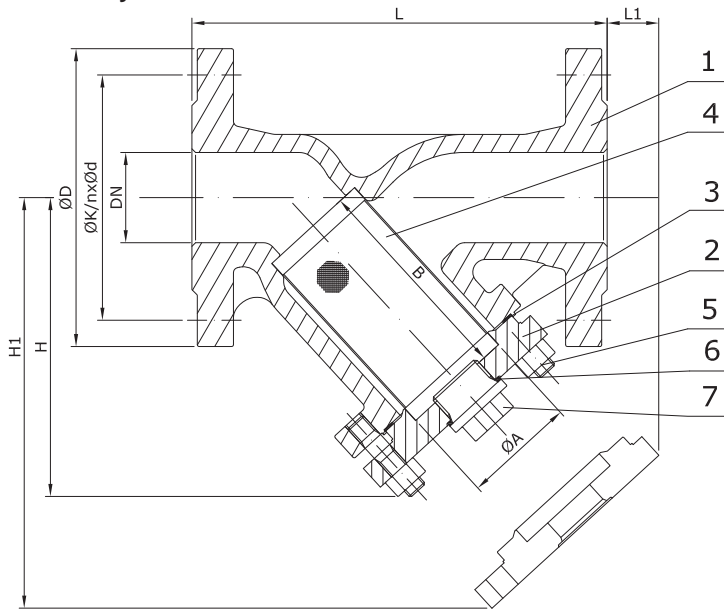
Dimensiones en mm sujetas a tolerancias de fabricación / Kvs en m³/h / Pesos en kg

¡Observar prescripciones/limitaciones en las normas y regulaciones aplicables!  
Manual de Instalación y Mantenimiento disponible en [www.comeval.es](http://www.comeval.es)

El ingeniero que diseña un sistema o una planta es responsable de la correcta selección del equipo.  
Se debe verificar la correcta adecuación del producto al servicio. Contacte con nosotros para más información

Partes y materiales

MODELO 821N



Nº	PARTE	MATERIAL
1	CUERPO	Fundición Nodular EN-JS1030 (GGG40)
2	TAPA	Fundición Nodular EN-JS1030 (GGG40)
3	JUNTA	Grafito-Acero Inox.
4	MALLA	Acero Inox. 1.4541
5	ESPÁRRAGOS-TUERCAS	Acero A307B/A503A
6	JUNTA TAPÓN DE PURGA	Acero A307B
7	TAPÓN DE PURGA	Fundición Nodular EN-JS1030 (GGG40)

Parámetros principales

DN	15	20	25	32	40	50	65
L	130	150	160	180	200	230	290
H	90	100	115	125	150	160	180
H1	135	150	180	205	235	250	285
L1	10	10	25	35	45	45	25
ØA	23	28	36	42	50	61,5	78,5
B	56	68	82	98	114	119	134
ØD	95	105	115	140	150	165	185
ØK	65	75	85	100	110	125	145
nxØd	4x14	4x14	4x14	4x18	4x18	4x18	4x18
Rosca Tapón (BSPT)	3/8"	3/8"	3/4"	3/4"	1"	1"	1"
Paso de luz estándar	1	1	1	1	1	1	1,25
Kvs	6,7	10,5	17,2	25,3	35,6	59,2	95,6
Peso aprox.	2,5	4	5	7	9,5	12,5	17

DN	80	100	125	150	200	250	300
L	310	350	400	480	600	730	850
H	215	235	275	305	390	540	680
H1	330	365	425	480	610	915	1110
L1	40	55	65	50	80	230	350
ØA	89,5	109,5	137,5	160	210	258	308
B	149	169	199	224	284	434	555
ØD	200	220	250	285	340	405	460
ØK	160	180	210	240	295	355	410
nxØd	8x18	8x18	8x18	8x22	12x22	12x26	12x26
Rosca Tapón (BSPT)	1"	1"	1"	1"	1"	1"	1"
Paso de luz estándar	1,25	1,6	1,6	1,6	1,6	1,6	1,6
Kvs	142	227	365,3	382,9	632,7	1188,2	1816,8
Peso aprox.	21,5	29	42	61	118	157	258

Dimensiones en mm sujetas a tolerancias de fabricación / Kvs en m³/h / Pesos en kg

**MODELO 900**

Los filtros Uniflow de paso en Y, serie 900, son dispositivos para quitar sólidos del flujo mediante una malla, reemplazable en línea. Combinan un diseño robusto y compacto, concebidos para filtración en sistemas de tuberías de plantas industriales.



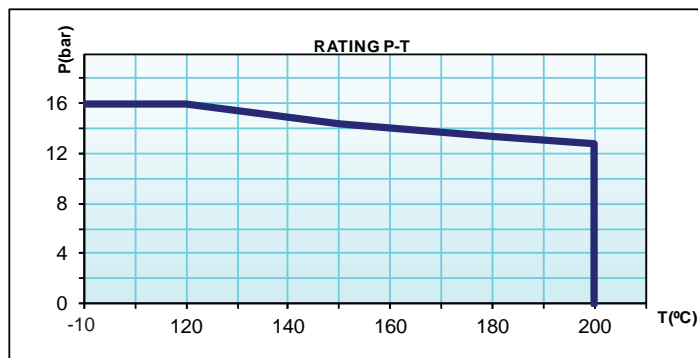
**Atributos principales / Normas de referencia**

Presión Nominal: PN16  
 Conexiones: Rosca ISO 228-1 (DIN259-BSPP)  
 Marcado: EN 19  
 Pruebas de presión: EN 12266-1  
 Recubrimiento con capa de imprimación color negro para protección durante el almacenamiento y el transporte  
 Producto conforme a la Directiva de Equipos a Presión PED, máx. categoría I

**Parámetros de operación / Límites de utilización**

Agua corriente y líquidos neutros del grupo 2, según PED Anexo II cuadro 9;  
 Gases neutros del grupo 2, según PED Anexo II cuadro 7, máx. categoría I.  
 PS: 16 bar; TS: -10/200°C (Art. 3.3)  
 Para cuestiones sobre compatibilidad de materiales consulte con nosotros  
 Observe también los límites de presión/temperatura siguientes

<b>P (bar)</b>	16	16	14,4	13,4	12,8
<b>T (°C)</b>	-10	120	150	180	200

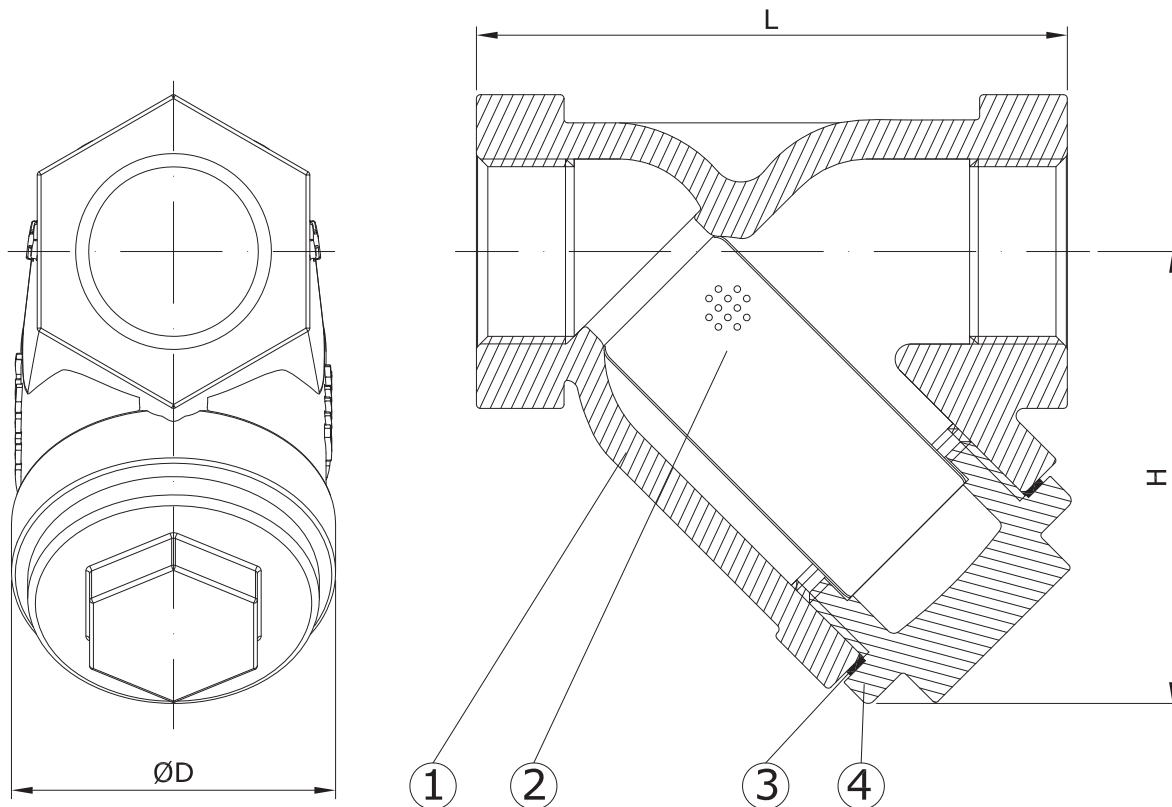


**Opciones**

Otros tamaños de paso de luz, otras conexiones, otros diseños y aprobaciones. Consulte con nosotros

Partes y materiales

MODELO 900



Nº	PARTE	MATERIAL
1	CUERPO	H. Fundido EN-JL1040 (GG25)
2	TAMIZ	Acero Inox. 1.4541
3	JUNTA	PTFE
4	TAPA	H. Fundido EN-JL1040 (GG25)

Parámetros principales

DN	15	20	25	32	40	50
NPS	1/2"	3/4"	1"	1 1/4"	1 1/2"	2"
L	90	104	118	138	154	193
H	65	70	85	105	115	140
ØD	44	51	55	70	85	102
Rosca Tapa (BSPT)	G3/4"	G1"	G1"	G1-1/2"	G2"	G2-1/2"
Paso de luz estándar	1	1	1	1	1	1
Kvs	6,7	10,5	17,2	25,3	35,6	59,2
Peso aprox.	1	1,5	2	2,5	4	6,5

Dimensiones en mm sujetas a tolerancias de fabricación / Kvs en m³/h / Pesos en kg