

# ConSix Gestión Procuradores

Versiones Home / Advance



Manual de Instalación



Copyright © 2013  
<http://www.consix.es>

## 1. Introducción a ConSix Gestión

### 1.1.¿Qué es ConSix Gestión?

ConSix Gestión es una potente herramienta que nace con el objetivo de contribuir, en la medida de lo posible, a modernizar los procesos de gestión de las pequeñas y medianas empresas.

### 1.2.¿Qué puedo hacer con ConSix Gestión?

- Consix Gestión Procuradores le permite tener un control total de: **expedientes, clientes, contrarios, Abogades,terceros, juzgados, ...**; con una gestión eficaz del **historial de actuaciones** relacionado; diferenciando actividades pendientes y realizadas, creando alertas y todo sin necesidad de tener grandes conocimientos informáticos.
- La **minutación** y la **facturación** de sus servicios dejan de ser un problema. Crea **presupuestos**, genera **proformas** y gestiona su **facturación**.
- Los conceptos facturables perfectamente desglosados en: suplidos, **provisiones**, gastos, **honorarios**, ...

### 1.3.¿Por qué debo escoger ConSix Gestión?

Porque ConSIX Gestión es la mejor herramienta del mercado, en relación calidad/precio. Es una herramienta de trabajo muy completa y muy sencilla de usar.

Entre las características del programa destacan:

- Consix Gestión Procuradores le permite tener un control total de: **expedientes, clientes, contrarios, Abogades,terceros, juzgados, ...**; con una gestión eficaz del **historial de actuaciones** relacionado; diferenciando actividades pendientes y realizadas, creando alertas y todo sin necesidad de tener grandes conocimientos informáticos.
- La **minutación** y la **facturación** de sus servicios dejan de ser un problema. Crea **presupuestos**, genera **proformas** y gestiona su **facturación**.
- Los conceptos facturables perfectamente desglosados en: suplidos, **provisiones**, gastos, **honorarios**, ...
- **Envío de remesas**  
Gestione el estado y el envío de sus remesas al banco desde el propio programa

- **Toda su documentación controlada y organizada**  
Todos los registros de todos los ficheros del programa (clientes, expedientes, Abogados, facturas, etc..) permiten la vinculación de cualquier tipo de documento (escritos, correos, imágenes, pdf, ...). Esto le permite tener perfectamente organizada y fácilmente localizable toda la documentación referente a su empresa.
- **Genere sus propios informes y expórtelos al formato que desee**  
Si no encuentra entre las casi 100 plantillas por defecto, con los que cuenta el programa, el informe que se adapte a sus necesidades, el programa incorpora un completo y sencillo generador de informes, que le permitirá crear sus propios diseños, con la información y el formato que usted desee.
- **Multiempresa**  
El programa le permite crear múltiples empresas.  
Esta opción le permitirá tener perfectamente gestionadas toda la información de todas sus empresas, de forma independiente.

## 2. Requerimientos de Sistema

- **Sistemas operativos compatibles:**
  - Windows XP con Service Pack 2 (mínimo)
  - Windows Vista
  - Windows Server 2003
  - Windows Server 2008.
- **Procesador:**
  - procesador Pentium a 400 MHz o equivalente (mínimo)
  - procesador Pentium a 1 GHz o equivalente (recomendado)
- **RAM:**
  - 256 MB (mínimo)
  - 512 Mb o superior (recomendado)
- **Disco duro:**
  - 1Gb disponible en su disco duro (mínimo)
- **Pantalla:**
  - 800 x 600, 256 colores (mínimo)
  - color de alta densidad de 1024 x 768, 32 bits (recomendado)
- **Tarjeta de Red:**
  - Tarjeta de red a velocidad 10/100 o superior

### 3. Instalación

El proceso de instalación del programa se divide en 2 pasos:

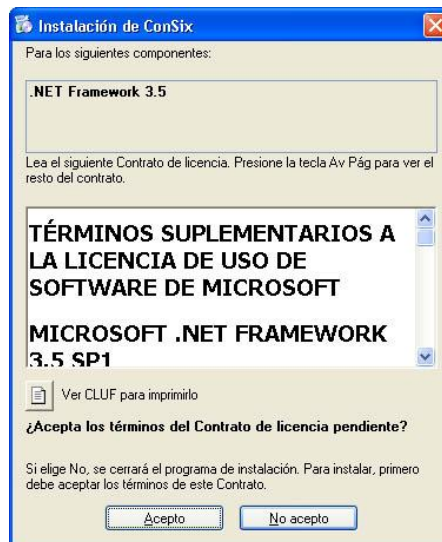
- Comprobación e instalación de requisitos previos
- Instalación del programa ConSix Gestión

#### 3.1. Comprobación e instalación de los requisitos previos

El programa ConSix Gestión **necesita**, para poder ejecutarse, que en su ordenador se encuentren instalados los siguientes componentes de Microsoft:

- **Microsoft .NET Framework 3.5**

Si el programa de instalación detecta que no se encuentra instalado el componente Microsoft .NET Framework 3.5, aparecerá la siguiente pantalla.

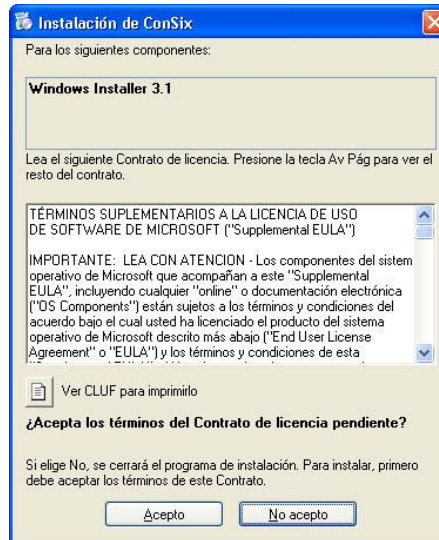


Esta pantalla le muestra el acuerdo de licencia para instalar el componente Microsoft .NET Framework 3.5. Si pulsa aceptar se iniciará la instalación del componente. Este proceso puede durar entre 3 y 15 minutos.

Una vez finalizada la instalación del componente se continuará con la instalación del programa.

- **Windows Installer 3.1**

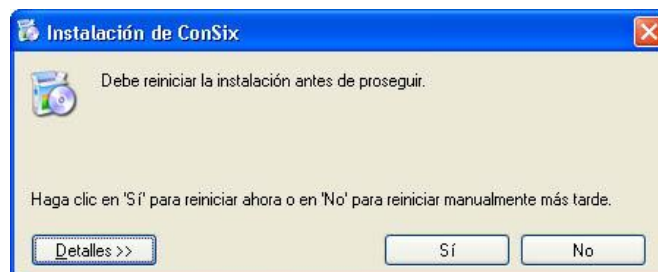
Si el programa de instalación detecta que no se encuentra instalado el componente Windows Installer 3.1, aparecerá la siguiente pantalla.



Esta pantalla le muestra el acuerdo de licencia para instalar el componente Microsoft Windows Installer 3.1. Si pulsa aceptar se iniciará la instalación del componente. Este proceso puede durar entre 3 y 5 minutos.

Una vez finalizada la instalación del componente se continuará con la instalación del programa.

Si tiene que instalar alguno de estos componentes, es posible, que tenga que reiniciar el ordenador. Si es este el caso, le aparecerá una pantalla como está.



Pulse Sí, para poder continuar con la instalación.

## 3.2.Instalación del programa ConSix Gestión

Una vez comprobado que se encuentran instalados los requisitos previos, necesarios para el funcionamiento del programa, comienza el programa de instalación.

### 3.2.1. Advertencia de seguridad



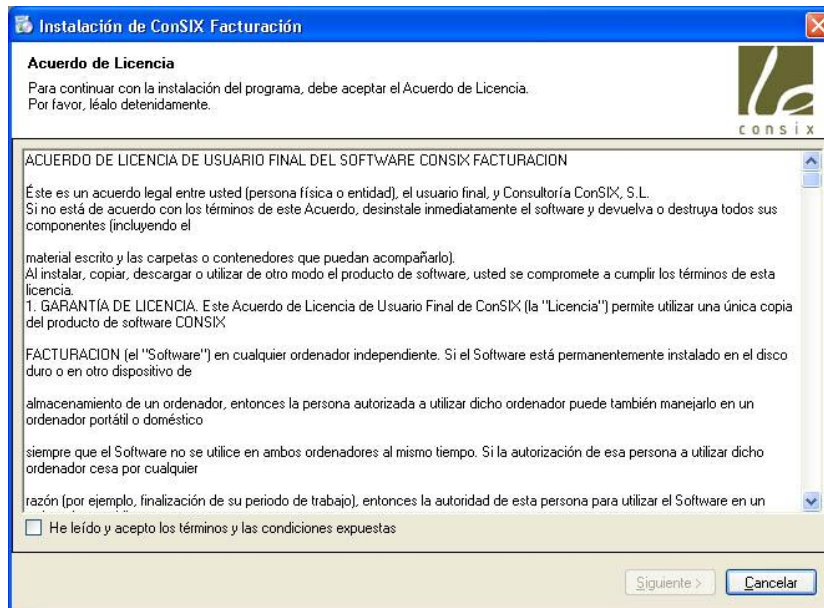
Al iniciar el proceso de instalación el sistema operativo, le pide permiso para ejecutar el programa de instalación. Pulse **Instalar** para iniciar el proceso.

### 3.2.2. Página de bienvenida



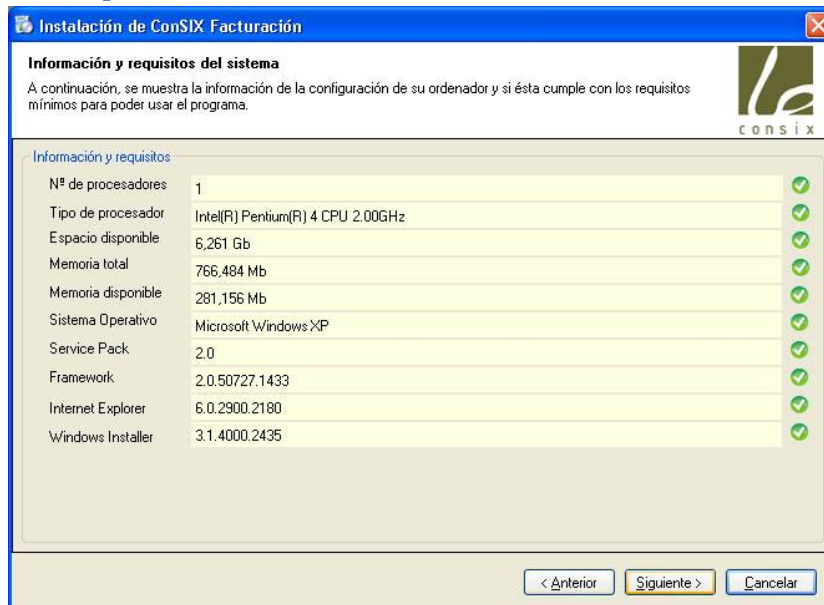
Cuando se inicia el programa de instalación, se le muestra una pantalla de bienvenida. Pulse siguiente para continuar con el proceso.

### 3.2.3. Acuerdo de licencia



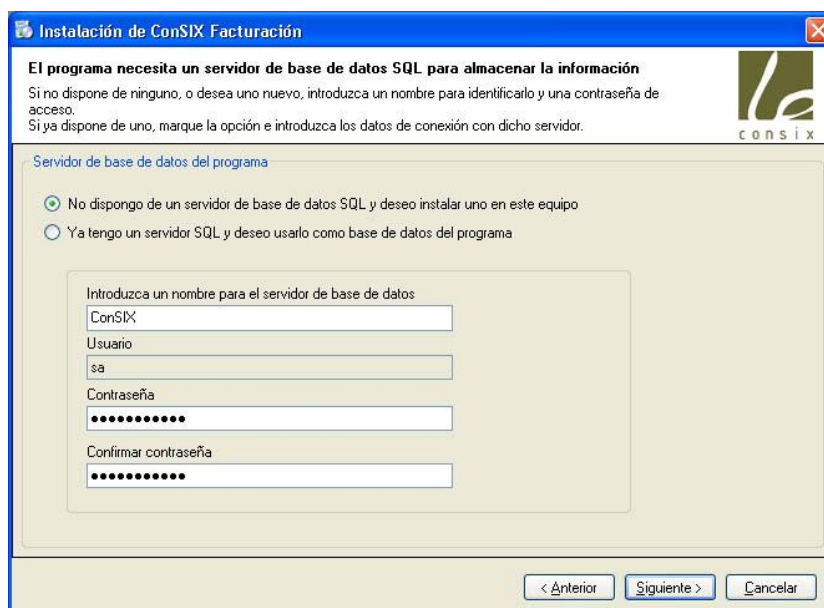
Antes de instalar los archivos del programa, es necesario que usted acepte los términos del acuerdo de licencia del programa. Lea detenidamente la licencia y, si está de acuerdo con sus términos, marque la casilla y pulse el botón Siguiente.

### 3.2.4. Comprobación sistema



El programa le informa de si ordenador cumple con los requisitos necesarios para ejecutar el programa. Si cumple con todos los requisitos, pulse Siguiente para continuar con el proceso.

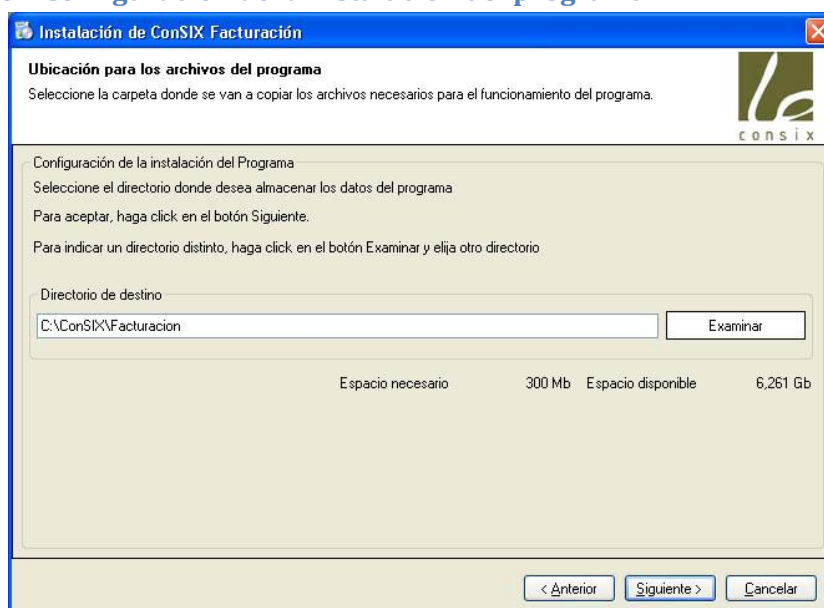
### 3.2.5. Instalación servidor base de datos



El programa ConSix Gestión almacena sus datos en un servidor SQL, para una mayor fiabilidad y robustez en la integridad de los datos. Si usted ya dispone de un servidor de base de datos SQL, indique en esta pantalla los datos de conexión con dicho servidor.

Si no dispone de un servidor de base de datos, o bien desea instalar uno nuevo para su uso con el programa, introduzca el nombre y la contraseña de acceso con la que usted desea conectarse a dicho servidor.

### 3.2.6. Configuración de la instalación del programa

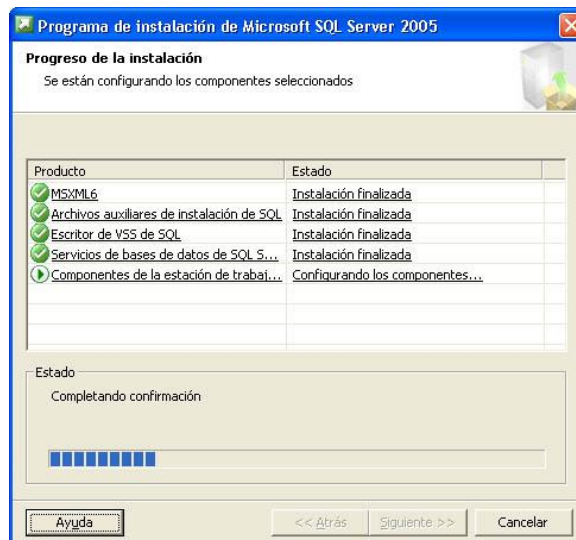


Introduzca el directorio donde desea que el programa almacene su documentación y los parámetros de configuración.



### 3.2.7. Instalación del programa

En esta fase de la instalación, se instalan todos los archivos necesarios para que se pueda ejecutar el programa. Esto incluye la instalación de Microsoft SQL Express 2005, si se ha seleccionado la opción de instalar un nuevo servidor de base de datos. En este caso le aparecerá en la siguiente pantalla, que le informa del estado de la instalación del servidor sql.



Una vez terminado el proceso, el programa se habrá instalado en su ordenador y ya lo podrá ejecutar.

## 4. Ayuda

Si tiene algún problema durante el proceso de instalación, o desea que le ayudemos en el proceso de instalación, no dude en ponerse en contacto con nosotros. Para ello dispone de las siguientes cuentas de correo electrónico:

- soporte@consix.es
- comercial@consix.es
- administración@consix.es

Y, si necesita ayuda inmediata, puede usar nuestra **AYUDA ONLINE** disponible desde nuestra página web <http://www.consix.es>.