



**ROS CASARES**  
**STEEL SOLUTIONS**

Your partner in Steel

## 1. QUIÉN SOMOS

**ROS CASARES STEEL SOLUTIONS**, pertenece a la **Corporación Ros Casares**, una compañía especializada en la distribución y transformación de producto siderúrgico, con más de 60 años de experiencia en el mercado del acero.

**ROC CASARES STEEL SOLUTIONS** es un **Área especializada en ofrecer soluciones en acero**, situándose competitivamente en el mercado internacional de la construcción, participando en **proyectos de sectores** como **Construcción Civil, Sector Industrial, Sector Petroquímico y Sector Energético**.

Para esta **línea de negocio**, es **prioridad brindar un servicio completo y eficiente a todos sus clientes**. Para ello cuenta, con:

- **La gestión integral del producto**, desde su **manipulación y suministro** hasta la **entrega de módulos pretransformados y premontados para proyectos**.
- Un **equipo especializado** en la **gestión global del mercado de acero, control de los ciclos de precio y asesoramiento financiero**.
- **Acuerdos estratégicos** con los principales fabricantes y traders a nivel mundial.
- **Logística, buscando la mejor solución logística en cada operación:** en tren, camión, barco o combinando varias opciones, con incoterms : ExWorks, FAS, FOB, FCA, CFR, CIF, CPT, CIP, DAT, DAP, DDP .

**Con las siguientes líneas de negocio:**

## 1.1 INTERNACIONALIZACIÓN DE CLIENTES ESTRATÉGICOS

Acompañamos a nuestros clientes estratégicos en su proceso de internacionalización, construyendo alianzas estratégicas.

Personalizamos nuestra cadena de valores para encajar las necesidades específicas de nuestros clientes en cada mercado:

- Estricta fidelidad en las especificaciones.
- Alto valor añadido en la transformación.
- Programación de tiempos de elaboración.
- Flexibilidad en el suministro.

### Principales campos:



## 1.2 RC TRADING - ADHOC – SUMINISTRO + PRODUCTO A NIVEL MUNDIAL

- **Acuerdos estratégicos** con los principales **proveedores de acero a nivel mundial**. La **experiencia y capacidad** de nuestra compañía nos permite suministrar cualquier tipo de producto de acero en cualquier lugar del mundo.
- **Operaciones** en Africa, Oriente medio, Centro y Sudamerica, Reino Unido, Centro y Norte de Europa.
- **Colaboraciones** en otros mercados como Filipinas, Sri Lanka, Indonesia and África del Sur.
- **Gestión global del mercado del acero** y control de los **ciclos de precio**.
- Nuestra **red de proveedores en todo el mundo** nos permite actuar en regiones con pocos recursos proporcionando a nuestros clientes soluciones específicas en cada proyecto.



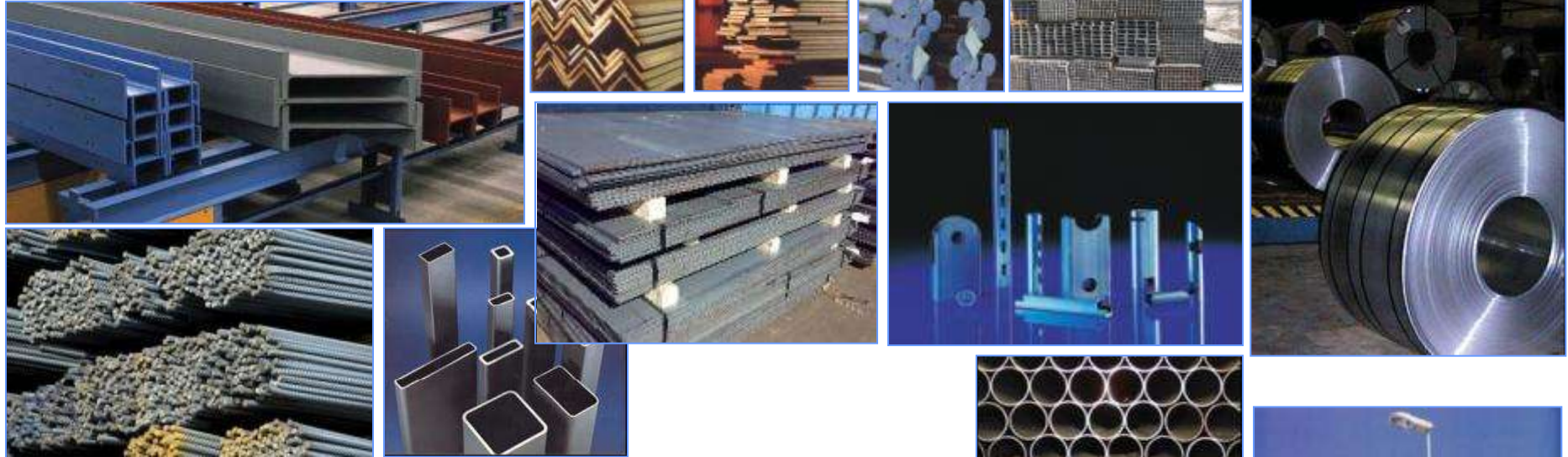
## 1.3 RC PROYECTOS

Alto desarrollo en la **cadena de valores y know-how** en el suministro de acero para proyectos junto con nuestros clientes.



## 2. PRODUCTOS

### Productos en acero



### Aplicaciones



## 2.1. NUESTROS PRODUCTOS

### PERFILES ESTRUCTURALES (VIGAS)



<b>Tipos</b>	<i>HEA, HEB, HEM, IPE, IPN, UPN, UPE / W's / UB , UC</i>
<b>Ancho</b>	Min: 80 mm
	Max: 1.000 mm
<b>Largo</b>	Min: 6.100 mm
	Max: 24.100 mm
	Cut to length
<b>Calidades</b>	EN 10025-2, ASTM , JIS, BRITISH. (Incluyendo las certificaciones y normativas locales específicas de cada mercado)

## PERFILES COMERCIALES Y MACIZOS

Producto	Ancho	Largo (m)	Calidades
Rectangulares	12x3 - 500x300	6 and 16	EN10025-2, BRITISH, ASTM (incluyendo las certificaciones y normativas locales específicas de cada mercado)
Cuadrados	8 - 100	6	
Redondos	6 - 100	6	
Angulares	20 - 200	6 and 12	
Simple T	25 - 100	6 and 12	





## CORRUGADO: Barras reforzadas, mallas electrosoldadas, transformación.

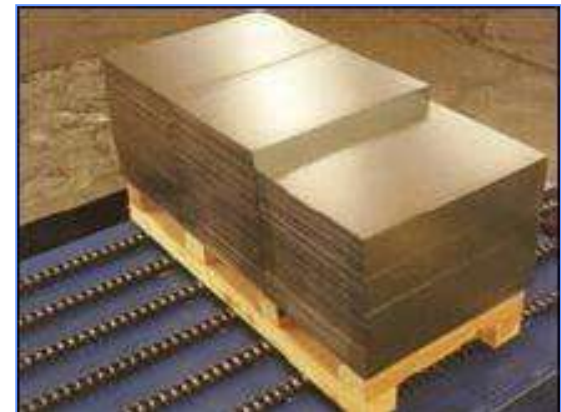
Corrugado	Min.	Max.	Calidades
Diámetro	6 mm	40 mm	EN 10025 -2, ASTM, BS , JIS, SAE, AFNOR . Incluyendo certificaciones y normas locales como la Chilena, con calidades A440-28H / A630-420H
Longitud	6.000 mm	16.000 mm	ACERO CRIOGÉNICO (5-9% Ni) para proyectos LNG
Mallazo o mallas electrosoldadas	15.15.4	20.20.16	EN 10025-2, ASTM



## DISTRIBUCIÓN DE LOS PRINCIPALES PRODUCTOS EN ACERO

### Bobina y Chapa

Tipos	
Laminado en caliente (Incluye Decapado y aceitado)	EN 10025-2: 2004 (S235 JR/JO/J2, S275 JR/JO/J2, S355 JR/JO/J2) EN 10149: 1995 (S315MC-S700MC) EN 10083: 2006 (C40E,C4SE,C5S0E) ASTM JIS
Laminado en frío	EN 10130: 2006 (DC01-DC06) EN 10268: 2006 (HC260LA-H420LA) ASTM JIS
Galvanizada	EN 10346: 2012 (DX51D+Z-DX56D+Z) ASTM JIS
Electro-galvanizada	EN 10152:2009 (DC01+ZE-DC06+ZE) ASTM JIS
Prelacada	EN 10169 ASTM A755/A755M JIS G3312



## Chapa Gruesa

Grosor	Ancho	Largo	Calidades
6 – 200 mm	1.000 – 3.000 mm	2.000 – 18.000 mm	EN10025:2004(S275JR-355J2+N-S460NL-S355J2+N) EN10207:2005 (P275S) EN10208:2009(P355GH,P460N,P460NH,P460NL1) EN10149:1995(S500MC) ASM (A516Gr70N, A537CL1) CHAPA NAVAL GRADOS A, B, AH36 También otras calidades como: JIS ( Normativa Japonesa) Acero criogénico (5-9% Ni) para proyectos LNG
Otros formatos y tamaños disponibles bajo confirmación de pedido.			



## TUBOS

### Tubos cuadrados, ovalados...

FORMA	Ancho (mm)		Largo (m)		Calidades
	Min.	Max.	Min.	Max.	
Redondo	∅ 8 mm	∅ 609,6 mm	6.000 mm	16.000 mm	EN10219, EN10210 , EN10255, EN10216-1/2 , EN10217 -1 EN 10294-1, EN 10297-1, EN 10305-1 ASTM (A53, A106) API 5L
Cuadrado	10x10 mm	500x500 mm	6.000 mm	16.000 mm	
Rectangular	16x10 mm	500x300 mm	6.000 mm	16.000 mm	
Oval	20x11 mm	60x20 mm	6.000 mm		
CONDUCCIÓN	3/8"	6"	6.000 mm		



## Tubos y tuberías laminados en caliente en una sola pieza sin soldadura.

Suministramos **Tubos y Tuberías laminados en caliente** en una sola pieza sin soldadura alguna. Nuestros productos están laminados en acero líquido sometidos a un alto grado de limpieza y composición homogénea.

Se caracterizan por la gran calidad de la superficie, la alta precisión geométrica en el tamaño y forma. Excelentes propiedades.

Suministramos los siguientes productos:

**Diámetro exterior: de 21.3mm a 180mm, Grosor chapa: de 2.5mm a 30mm**

### Aplicaciones

Tubos sin soldadura, laminados en caliente: Sector del Automóvil

Tubos sin soldadura: Sector Gas

Tubos de conducción para el paso de líquidos

Tubos para estructuras de tuberías, Equipamiento

Aislamiento

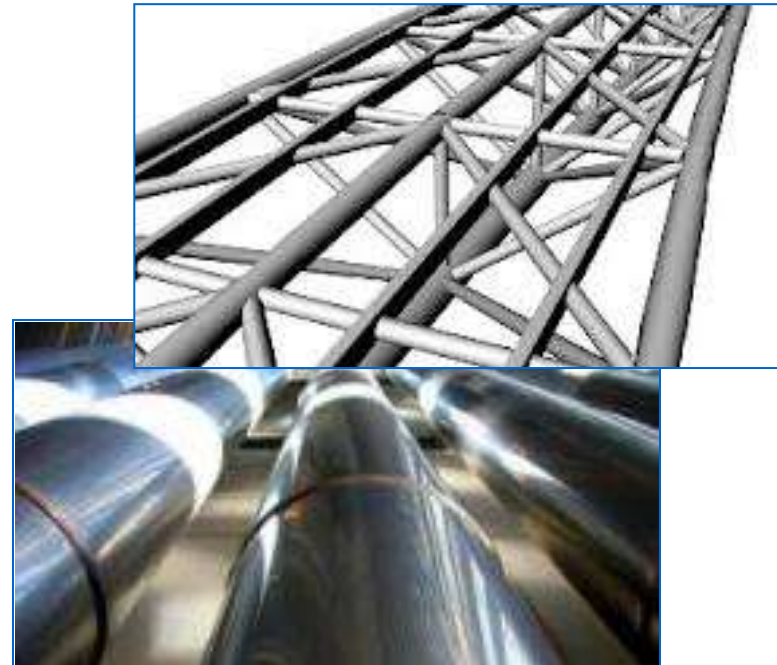
Tuberías y tubos para el sector naval

Manual Técnico de Tubo.

Tuberías y revestimiento

Calderería

Tubos de acero laminados en caliente sin soldadura para servicios hidráulicos.



## Tubos soldados de gran diámetro con revestimiento

Fabricación en 42" y 56"

### Aplicaciones

Tubos en acero longitudinalmente soldados fabricados en ERW y SAW, son tuberías con un amplio rango de aplicaciones:

- Tubos para la conducción de agua.
- Tubos para la conducción de gas.
- Tubos para instalaciones y equipos de presión.
- Tubos para aplicaciones estructurales.
- Tubos para ser utilizados en plantas off shore y on shore para gas, aceite y conducción de otros fluidos.

**Todas las tuberías pueden ir con revestimiento interno y externo.**



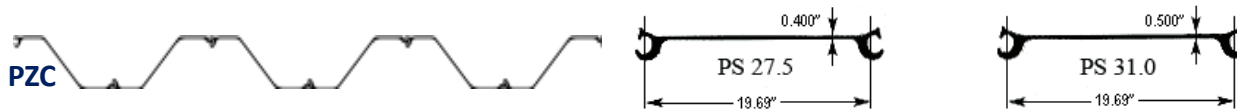
## TABLESTACAS

**Z-Profiles**, son las secciones de tablestacas mas eficaces disponibles en cuanto a la resistencia de flexión que han sido desarrolladas para ser más ligeras, amplias y resistentes.

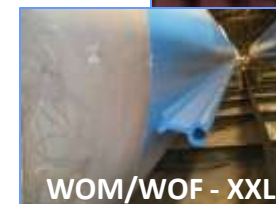
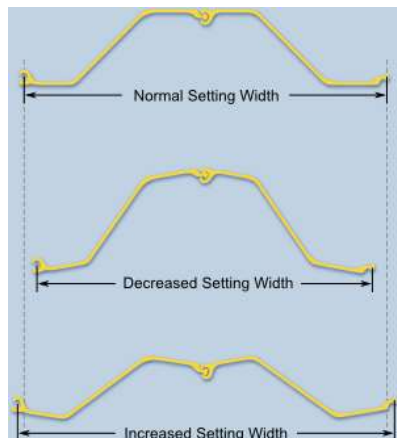
**PZC profiles** Debería ser la primera opción por los ingenieros para proporcionar un resultado final con una retención mas eficiente respecto al ratio de modulo de sección y el peso.

**Conectores WOM/WOF - XXL** : Sistema que facilita a los ingenieros, constructores y propietarios de proyectos con una excelente relación calidad - precio, una opción de ingeniería de gran eficacia, fácil instalación, y que incrementa la resistencia como sistema de retención . Ej : **Pipe to Pipe** (Conectando tubería con tubería).

**Secciones:** PZ 22 to 40 / PCZ : PCZ 13 to PCZ 41 / **PS (FLAT SHEET):** PS 27,5 & PS 3

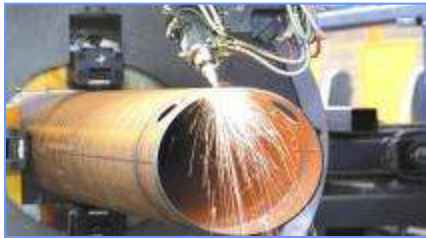
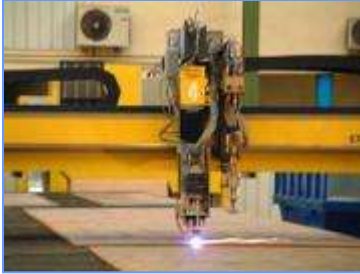


**Opciones :** combinación con vigas (PZC-B) o tuberías (PZC-P)

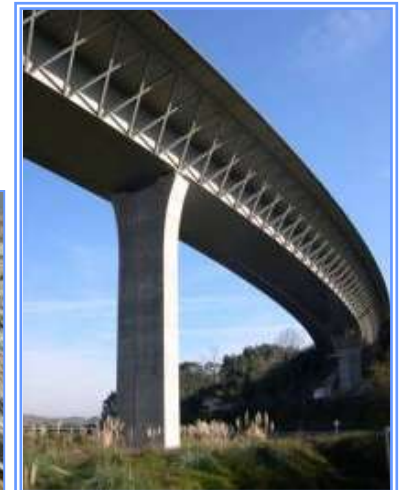


## 3. SERVICIOS DE TRANSFORMACION

### Transformación de Acero



### Aplicaciones





## 3.1 Centros de Servicios RC de producto largo.

### PERFILES Y COMERCIALES : Centros de servicios de producto largo

Equipos de alta tecnología para corte, taladrado, granallado y pintado, imprimado, oxicorte, cizallado y punzonado.

Respaldado por un equipo de ingeniería.

Mercado objetivo: Marca blanca, material auxiliar de la construcción, empresas del sector, etc.



## CORTE/ CIZALLADO

### Capacidad

Capacidad máxima	Corte recto	1.250 x 600 mm
	Corte angular 45°	814 x 600
	Corte angular 60°	620 x 600
Tolerancia de corte longitudinal		≥ 8.000 mm = 2 mm
		8.000 mm - 15.000 mm = 3 mm
		≤ 15.000 mm = 4 mm



## ESTAMPACIÓN

### PUNZONADO

Producto	Capacidad máxima
Angulares ( lados desiguales)	200 x 100 x 15 mm
Comercial plano	300 x 12 mm
UPN, UPE	300 mm, altura Web
IPN	320 mm, altura Web
IPE, IPEA	330 mm, altura Web

### Máximo Ø

### Grosor máximo

32 mm (en 12 mm grosor producto)

19 mm (max. 19 mm Ø )



## OXICORTE

### Capacidad

Axis	6
Área de trabajo (ancho x alto)	1.200 x 400 mm
Área de trabajo (largo)	1.000 mm
Angulo Biselado Máximo	45°
Sistema de corte	Propano – Oxígeno
Máximo Grosor	50 mm



## CORTE POR PRESIÓN

### CORTE POR PRESIÓN

Producto	Mínimo	Máximo
Angulares (lados iguales)	35 x 3,5 mm	150 x 15 mm
Angulares (lados desiguales)	60 x 40 x 5 mm	200 x 100 x 15 mm
Comercial plano	35 x 3,5 mm	250 x 15 mm
UPN UPE, IPN, IPE, IPEA	80 mm, altura	220 mm, altura
HEA	-	160 mm, altura
HEB		140 mm, altura



## TALADRADO

Altura (perfil estructural): max – min	1.000 mm – 70 mm
Diámetro máximo de taladro (S355 acero)	40 mm
Grosor máximo del acero	50 mm
Precisión entre agujeros	0,1 mm



## GRANALLADO Y PINTADO

### Características de la cabina de granallado y pintado

Ancho	1.500 x 600 mm
Largo	22.000 mm
Granalla ( características del producto)	0,9 a 1,2 mm / 45 – 51 HCR
Rugosidad	7 – 12 micras
Grosor del pintado	20 – 60 micras
Grado de limpieza	Sa 2 ½ (ISO 8501-1)
Peso máximo de transporte	1.000 Kg por metro lineal



## 3.2 RC Centros de servicio de PRODUCTO PLANO

### BOBINA

**Tecnología de última generación:** 4 líneas de corte transversal + 1 línea de cizallado.

**Mercado objetivo:** Marca blanca, material auxiliar de la construcción, empresas del sector, etc.



### CHAPA INDUSTRIAL – Oxicorte /Plasma/Corte por laser

**Tecnología de última generación:** 4 cabezales triples de oxicorte.

**Corte por Laser y por Plasma**

**Granallado y Pintado**

**Respaldado por un equipo de ingeniería.**

**Mercado objetivo:** Industria pesada, maquinaria para la construcción, fabricación de tanques, sector energético, etc.



## BOBINA CORTE LATERAL

### CORTE LATERAL CHAPA

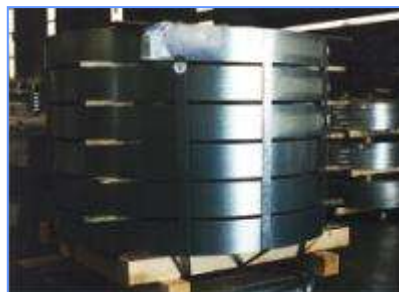
Producto	Laminado en caliente y HRC P&O	Laminado en frío y prepintado
Espesores	1,5 mm – 12 mm	0,4 mm – 4 mm
Ancho	450 mm – 2.000 mm	250 mm – 1.850 mm
Largo	700 mm – 20.000 mm	500 mm – 8.000 mm
Número de líneas	9 líneas	



## BOBINA CORTE LONGITUDINAL

### CORTE LONGITUDINAL

Producto	Laminado en caliente y HRC P&O	Laminado en frío y prepintado
Espesores	1,5 mm – 8 mm	0,3 mm – 4 mm
Ancho	30 mm – 2.000 mm	10 mm – 1.850 mm
Número de líneas	6 líneas	



## CHAPA OXICORTE

### OXICORTE

Esesores	6 mm – 300 mm
Área de trabajo (cada máquina de oxicorte)	36.000 mm x 4.000 mm
	47.000 mm x 6.000 mm
	47.000 mm x 6.000 mm
	12.000 mm x 2.500 mm
	24.000 mm x 4.000 mm
	27.000 mm x 5.600 mm, 2 triple cabezales
	27.000 mm x 5.600 mm, 2 triple cabezales
Biselado	Grosor: 9 mm – 50 mm
	1 línea de biselado x máquina de oxicorte



## CHAPA CORTE POR PLASMA

### PLASMA

Esesores	6 mm – 20 mm
Número de cabezales	6 sopletes
Área de trabajo (cada máquina)	26.000 mm x 6.000 mm
	26.000 mm x 6.000 mm
Biselado– Grosor	9 mm – 50 mm

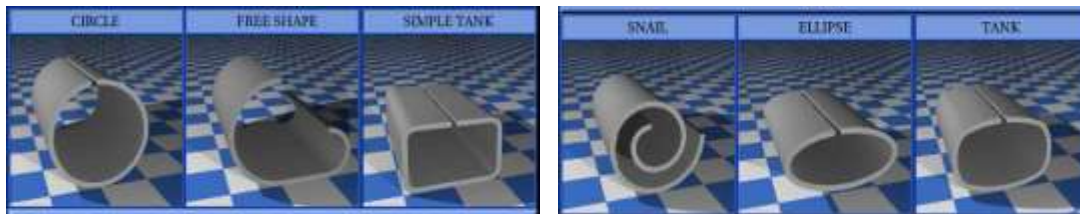


## CURVADO

Curvado de chapas mediante curvadoras de 4 cilindros:

- Ajuste automático para conos.
- Conicidad de los rodillos para compensar deformaciones.
- Lectura de tres ejes (posición rodillos laterales y rotación).
- Programa de CNC de almacenamiento hasta 300 programas con 80 pasos cada uno.

Espesores	Hasta 30 mm
Ancho	Hasta 3 m
Velocidad operativa	2 a 3 m/min





## PLEGADO

La deformación o plegado se consigue mediante la aplicación de una fuerza más o menos elevada sobre la chapa que de tal forma que produce una deformación plástica permanente.

Plegadoras	Metros	Toneladas
1	Until 12,5	1.500 Tm
1	Until 10	1.000 Tm
1	Until 7	630 Tm
2	Until 7	400 Tm
1	Until 6	125 Tm
1	Until 4	250 Tm
1	Until 3	225 Tm



## BISELADO

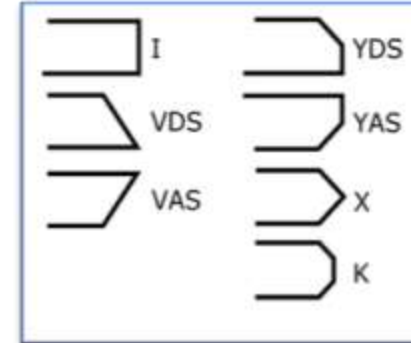
Biselado mecánico o con pirotomo

Espesores

Hasta 120 mm

Angulo

20° - 45° (superior e inferior)



## CHAPA GRANALLADO Y PINTADO

### Características cabinas de granallado y pintado

Ancho (max.)	3.000 x 600 mm
Largo (max.)	38.000 mm
Granalla (característica del producto)	0,9 - 1,2 mm / 45 – 51 HCR
Rugosidad	7 – 12 micra
Espesor imprimación	20 – 60 micra
Grado de Limpieza	Sa 2 ½ (ISO 8501-1)
Peso máximo de transporte	3.000 Kg por metro lineal



## 4. Proyectos

### SECTOR ENERGÍA: Eólica

**EXPERIENCIA:** más de 10 años.

**PAÍSES:** Portugal, España, Egipto , Turquía y México.

**TONELADAS SERVIDAS:** más de 300.000 Tm.

**MATERIAL SIN TRANSFORMACIÓN (TRADING) Y  
CON TRANSFORMACIÓN:**

- **Productos:** Chapa Laminada en caliente S275JO, S355JO, S355J2+N, S355N; Espesores 8-42 mm.

Peso del slab: hasta 18-20 Tm.

- **Servicios de Transformación:** Corte, biselado, Granallado+Imprimación.



## SECTOR ENERGÍA: Torres de transmisión eléctrica

**EXPERIENCIA:** más de 10 años.

**PAÍSES:** España y Argelia.

**TONELADAS SERVIDAS:** más de 25.000 Tm.

**MATERIAL SIN TRANSFORMACIÓN (TRADING) Y  
CON TRANSFORMACIÓN:**

- **Productos:** Pletina, Ángulos, & Chapa Laminada en Caliente: S275 JR Y S355J2+N.
- **Servicios de Transformación:** Corte, Punzonado/Taladrado, Galvanizado por inmersión.



## SECTOR ENERGÍA/ OIL & GAS/ PETROQUÍMICA: Tanques de presión y almacenamiento (oil-fosfatos-nitratos)

**EXPERIENCIA:** más de 6 años.

**PAÍSES:** España y Marruecos.

**TONELADAS SERVIDAS:** más de 20.000 Tm.

**MATERIAL SIN TRANSFORMACIÓN (TRADING) Y CON TRANSFORMACIÓN:**

- **Productos:** Chapa de Bobina y Chapa Laminada en Caliente: S275JO, S355J2+N, P355GH, P355N, A537CL1 A516Gr70N, espesores: 5-40mm.
- **Servicios de Transformación:** Corte, Biselado, Granallado, Pintura y Curvado.



**SECTOR ENERGÍA/ OIL & GAS / PETROQUÍMICO / INDUSTRIAL/MINERÍA:** Estructuras metálicas para Power Plants, Refinerías, Plantas Industriales, Plantas Químicas, Plataformas Offshore , Plantas Termosolares, Minas.

**EXPERIENCIA:** más de 15 años.

**PAÍSES:** España, Marruecos, Mauritania, Egipto, Oriente medio, UK, Nigeria, América Central y Filipinas.

**TONELADAS SERVIDAS:** más de 150.000 Tm.

**MATERIAL SIN TRANSFORMACIÓN (TRADING) Y CON TRANSFORMACIÓN:**

▪ **Productos:**

• **Vigas:** S275JR, S355J2+N, W's ASTM AGr60

• **Producto Plano:** S275JR, S355J2+N,  
S355KT2+N, S460 N/NL

▪ **Servicios de Transformación:** Corte, Taladro, Oxicorte, Granalla, Pintura, Curvado, Biselado y Galvanizado.



**SECTOR ENERGÍA/ CONSTRUCCIÓN/ PETROQUÍMICO / INDUSTRIAL:** Suministro para las Cimentaciones de Plantas, Power Plants, Plantas Industriales, Puentes, Torres Eólicas, Edificios, Estadios Deportivos, Carreteras, Termosolar.

**EXPERIENCIA:** más de 50 años.

**PAÍSES:** España, Polonia, Méjico, Argelia, Guinea, Oriente Medio, Uruguay y Cuba.

**TONELADAS SERVIDAS:** más de 10 Millones de Tm.

**MATERIAL SIN TRANSFORMACIÓN (TRADING) Y CON TRANSFORMACIÓN:**

▪ **Productos:**

Vigas: EN 10025 -2, ASTM Standard, BS Standard, JIS Standard, SAE Standard, AFNOR Standard, incluyendo las certificaciones específicas locales, como por ejemplo la chilena: A440-28H / A630-420H .

▪ **Servicios de Transformación:** Corte y Curvado.





**SECTOR CONSTRUCCIÓN/INFRAESTRUCTURAS:** Suministro para puentes, edificios, obras singulares.

**EXPERIENCIA:** más de 30 años.

**PAÍSES:** España, Canadá, Filipinas, Sri Lanka, Indonesia, Afganistán.

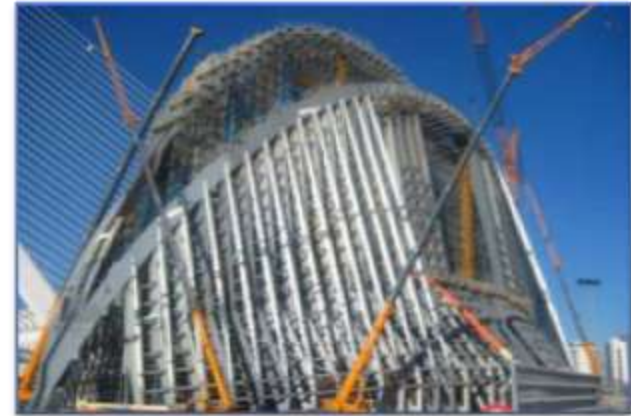
**TOTAL TONELADAS:** más de 2,5 Millones de Tm.

**MATERIAL SIN TRANSFORMACIÓN (TRADING) Y CON TRANSFORMACIÓN:**

▪ **Productos:**

- Vigas: S275JR, S355J2+N, S460N.
- Chapa: S275JR, S355J2 + N, S355N, S460N

▪ **Servicios de Transformación:** Corte, Taladro, Granalla, Pintura, Oxicorte, Curvado, Biselado, Galvanizado por Inmersión.



## SECTOR INFRAESTRUCTURAS AUXILIARES

**PAÍSES:** España y Portugal.

**TONELADAS SERVIDADAS:** más de 5.000 Tm.

Ofrecemos una solución integral para proyectos específicos junto a nuestros clientes fabricantes de equipamiento auxiliar.

- **Señalética**
- **Paneles Acústicos**
- **Catenarias**
- **Bandas de Protección**



## 5. PROYECTOS DE ESTRUCTURAS DE ACERO PORTFOLIO (Selección de ejemplos)

### ESTRUCTURAS PARA PUENTES

- Material (STANDARD, TRANSFORMADO Y PREMONTADO)
- Ingeniería estructural

#### ÖRESOUND Bridge



- Cliente: **DRAGADOS OFF-SHORE**
- Dinamarca-Suecia
- **12.000 Tm**
- Sept. 1997 / Agosto 1998

#### NAVIA Arch Bridge



- Cliente: **FCC Construcción, S.A.**
- Navia - Asturias
- D. Antonio del Pozo Pascual (FCC)
- **1.140 Tm**

#### CALGARY – Canadá



- Cliente: **S. CALATRAVA VALLS**
- GC Graham Inf.
- **630 Tm**
- Julio 2010

## EDIFICIOS EMBLEMÁTICOS

- Material (STANDARD, TRANSFORMADO Y PREMONTADO)
- Ingeniería Estructural

### AGORA



- Cliente: **UTE AGORA**
- Valencia
- Santiago Calatrava Valls
- **7.600 Tm**
- 2011

### Torre del Agua– ZH2O



- Cliente: **OHL S.A.**
- Zaragoza
- Santiago Calatrava
- **986 Tm**
- 2007

### DOS HERMANAS Cycling Arena



- Cliente: **FERROVIAL AGROMAN SA**
- Sevilla
- **1.200 Tm**
- 2001 / 2002

### BUENAVISTA Complex



- Cliente: **FIAGA**
- Oviedo
- Santiago Calatrava
- **23.000 Tm**

## REVESTIMIENTO Y DECORACIÓN

- Material (TRANSFORMADO Y PREMONTADO)
- Ingeniería Estructural
- Montaje

### MUSEO ARQUEOLÓGICO MONTEAGUDO

- MURCIA
- Chapa Corten
- S355JOWP
- 2013



### HOTEL ATARAZANAS

- VALENCIA
- Revestimiento exterior
- Tejado interior
- 2013

## INSTALACIONES INDUSTRIALES - Material (STANDARD, TRANSFORMADO & PREMONTADO) - Ingeniería Estructural

### BAYONA Steel Mill



- Cliente: **MARCIAL UCIN-TAUXME**
- Bayona (France)
- **1.300 Tm**
- 1995

- Cliente: **CASTEL & FROMAGET**
- Illescas - Toledo
- TECTUM, S.L.
- **1.450 Tm**
- 2009-10

### AIRBUS A350 Instalaciones



### CARTAGENA General Electric Plastics

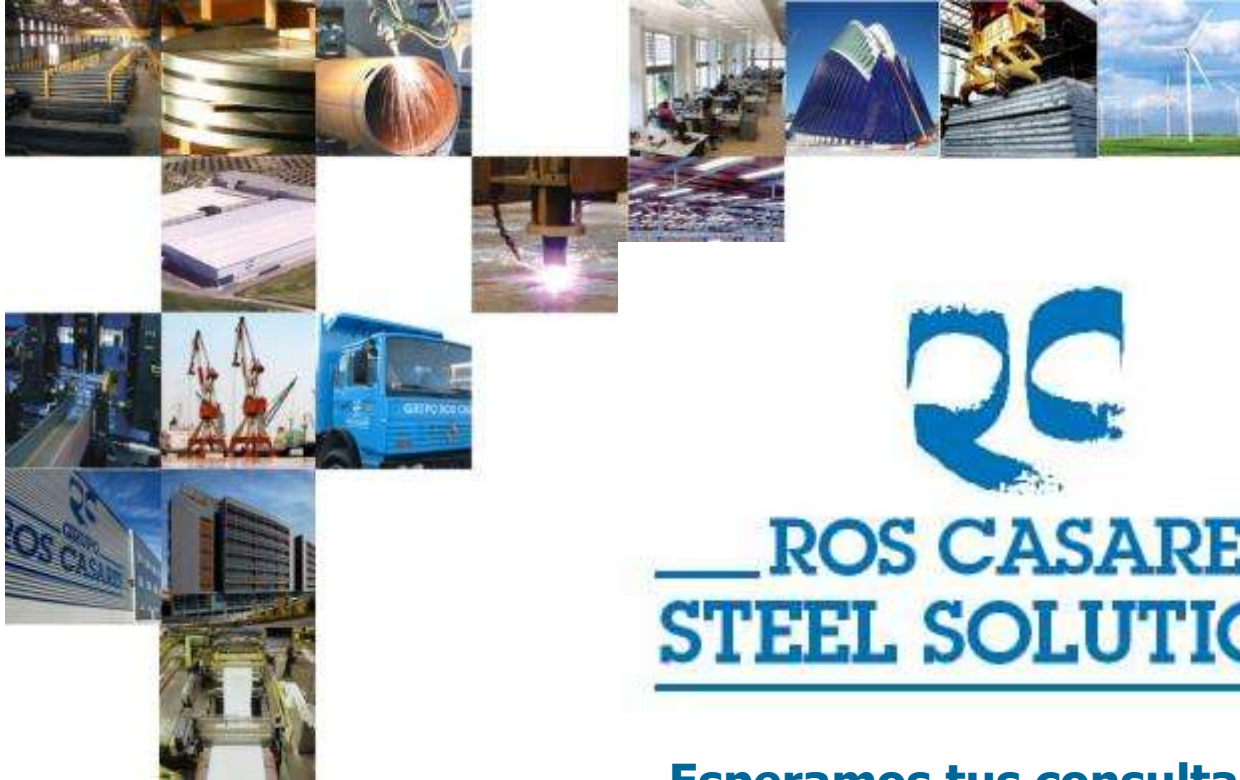


- Cliente: **DRAGADOS Y CNES, S.A.**
- Cartagena (Spain)
- SENER-FOSTER WHEELER-TYPSA
- **2.500 Tm**
- 1996 / 1997

- Cliente : **AGROMAN**
- Cartagena  
Murcia (Spain)
- NOELL-WHESSOE
- **1.450 Tm**
- 1998 / 2002

### CARTAGENA Tanques de gas





ROS CASARES  
STEEL SOLUTIONS

Esperamos tus consultas en:  
[internationalbusiness@froscares.es](mailto:internationalbusiness@froscares.es)

Ciudad Ros Casares  
C/ Andarella, 1 Bloque 3 – 5ª planta  
46014 Valencia, Spain  
Tel. 902 011 911  
[www.froscares.es](http://www.froscares.es)  
[www.traderoscares.com](http://www.traderoscares.com)