

Gama Comercial **Mr.SLIM**

# Unidades de conductos PEAD

## Serie PEAD-RP\*\*JAQ

Tecnología  
**REPLACE**

REFRIGERANTE  
**R410A**

**BOMBA  
DRENAJE**

Control  
Volumen Aire

  
Filtro  
Larga Duración

 **AUTO**



# Máxima adaptabilidad a cualquier ambiente

Las unidades interiores de conductos PEAD se integran perfectamente en todo tipo de ambientes y se adaptan a cualquier espacio y/o necesidad. Gracias a sus reducidas dimensiones de tan sólo 250 mm de alto, la serie PEAD se posiciona como una de las series de conductos más compactas del mercado, lo que la convierte en la solución ideal para climatizar.

- Bomba de drenaje incluida.
- Presión estática de hasta 150Pa.
- Mínimo nivel sonoro desde 23dB(A)
- Regulación de la presión y el caudal a través de entrada analógica.
- Bajo perfil, tan solo 250mm.

La serie de conductos PEAD ofrece una **altura** muy reducida de tan **solo 250 mm** que junto a las prestaciones más avanzadas, **facilita su instalación** y ofrece **máxima adaptabilidad** a cualquier ambiente. Además, los conductos, proporcionan máximo **CONFORT** gracias a la elevada **reducción de los niveles sonoros**.

## **Tamaño más reducido**

El diseño de los conductos PEAD **reduce** considerablemente **todo su tamaño** consiguiendo así integrarse en cualquier espacio.

**Solo 250\*** mm de alto.

\*Todos los modelos

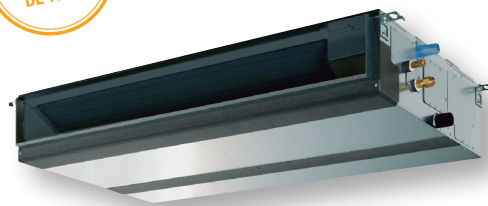
**Solo 732\*** mm de profundidad.

\*Todos los modelos

**Solo 1.100\*** mm de ancho.

\*En los modelos 60/71

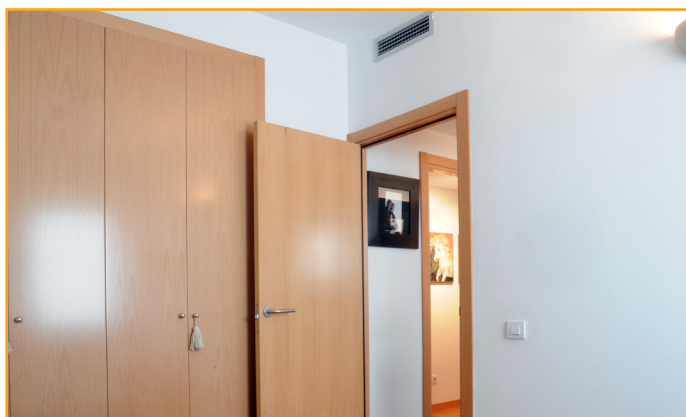
SOLO  
**250mm**  
DE ALTO



Modelo PEAD-RP71JAQ

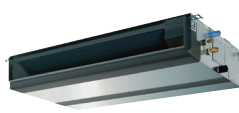
## **Sistema de arranque en caliente**

Este sistema **impide la impulsión de aire frío** durante el arranque de la unidad y durante el desescarche, lo que garantiza el máximo **CONFORT** en calefacción.



## **Elevada Presión estática hasta 150Pa**

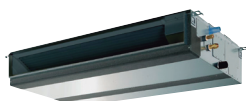
La serie de conductos PEAD ofrece un **amplio rango de presión estática** llegando hasta **150 Pa**, permitiendo el uso de largos conductos que se adaptan a las necesidades específicas de cada instalación.

	Modelo	Presión estática (Pa)
Serie PEAD 	PEAD-RP35~140JAQ	35/50/70/100/150

## **Reducción del nivel sonoro**

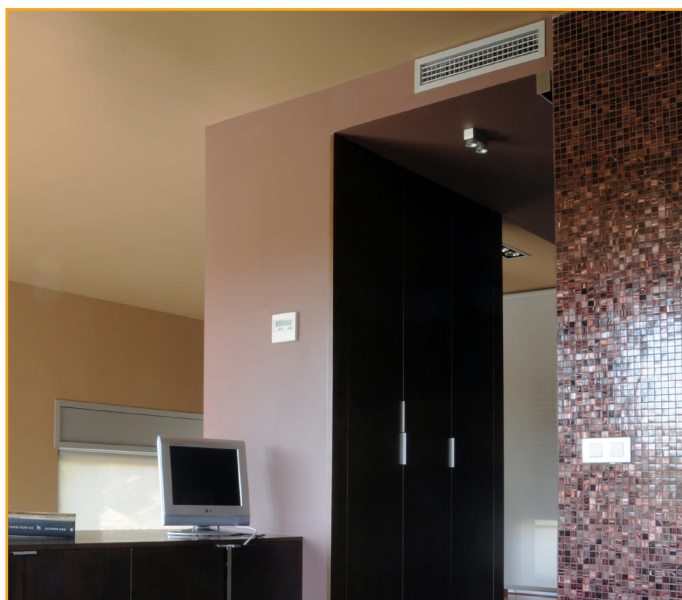
El diseño de la serie de conductos PEAD reduce considerablemente los niveles sonoros, convirtiéndose en una **gama silenciosa** que ofrece el máximo **CONFORT** a cada instalación.

Desde  
**23** dB(A)



SERIE (JAQ)

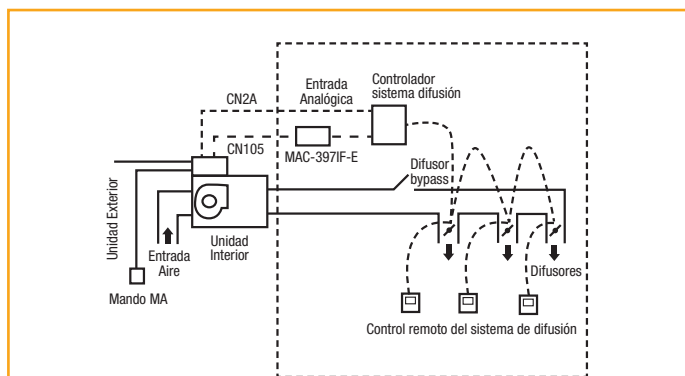
PEAD-RP35	23dB(A)
PEAD-RP50	26dB(A)
PEAD-RP60	25dB(A)
PEAD-RP71	26dB(A)
PEAD-RP100	29dB(A)
PEAD-RP125	33dB(A)
PEAD-RP140	34dB(A)



## Control de la temperatura y caudal de la unidad

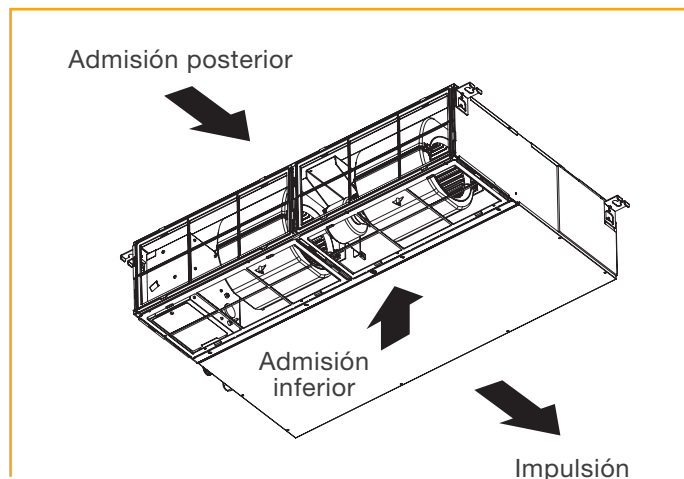
Además del famoso terminal IT, los modelos RP60÷140 de esta serie disponen de una entrada analógica que permite la **regulación de la presión y el caudal de aire** mediante una señal analógica externa 0-10V.

Interesante en aquellas aplicaciones en las que se realice zonificación mediante difusores, consiguiendo **reducir el coste final del sistema**.



## Máxima flexibilidad en el retorno del aire

La serie de conductos PEAD permite la **colocación del retorno** de aire en la **parte trasera** o en la **parte inferior** de la unidad, lo que proporciona una gran flexibilidad en la instalación.



## Nuevo mando simplificado PAC-YT52CRA

- ▶ **PANTALLA LCD RETROILUMINADA.** Pantalla retroiluminada para funcionamiento en la oscuridad, de tamaño 22x37mm.
- ▶ **PARTE TRASERA PLANA.** Con solo 14,5mm de espesor, permite su instalación sin necesidad de perforar la pared.
- ▶ **BOTÓN DE CONTROL DE LAMAS INCORPORADO.** Se ha incorporado el botón de control de lamas para permitir al usuario regular la dirección del flujo de aire cuando se conecta con unidades de cassette o pared.

### 1. FUNCIONES

- ▶ Encendido/Apagado
- ▶ Modo de funcionamiento FRÍO, SECO, VENTILACIÓN, AUTO y CALOR.\*
- ▶ Selección temp. Habitación.
- ▶ Regulación velocidad del ventilador.
- ▶ Regulación posición lamas.
- ▶ Control de equipos de ventilación.
- ▶ Regulación de la intensidad de retroiluminación.
- ▶ Información de error.

\*El modo **AUTO** es seleccionable solo cuando las unidades interiores conectadas disponen de estas funciones.

- ▶ Permite restricción de funciones.



PAC-YT52CRA  
(Incluido)

## Nuevo control remoto PAR-30/31MAA

- ▶ **Pantalla LCD-full-dot de fácil visualización.** Retroiluminación con contraste ajustable. Caracteres de gran tamaño. Pantalla con matriz 255 x 160 puntos.
- ▶ **Teclado y funciones con navegación intuitiva.**
- ▶ **Timer On/Off.**
- ▶ **Función Night Set back.**
- ▶ **Programador semanal.**
- ▶ **Funciones ahorro energético.**
- ▶ **Contraseña para administrador y mantenimiento.**
- ▶ **Silent Mode para unidad exterior (solo gama Mr Slim).**
- ▶ **Auto recuperación.**
- ▶ **Backup y Rotación.**



PAR-30/31MAA  
(Opcional)

ESPECIFICACIONES		PEAD-RP35JAQ	PEAD-RP50JAQ	PEAD-RP60JAQ	PEAD-RP71JAQ	PEAD-RP100JAQ	PEAD-RP125JAQ	PEAD-RP140JAQ
Capacidad Frío Nom. (Mín/Máx) <sup>(1)</sup>	kW	3,6 (1,6-4,5)	5,0 (2,3-5,6)	6,1 (2,7-6,7)	7,1 (3,3-8,1)	10,0 (4,9-11,4)	12,5 (5,5-14,0)	13,4 (6,2-15,3)
Capacidad Calor Nom. (Mín/Máx) <sup>(1)</sup>	kW	4,1 (1,6-5,2)	6,0 (2,5-7,3)	7,0 (2,8-8,2)	8,0 (3,5-10,2)	11,2 (4,5-14,0)	14,0 (5,0-16,0)	16,0 (5,7-18,0)
Dimensiones (Alto x Ancho x Fondo)	mm	250 x 900 x 732		250 x 1.100 x 732		250 x 1.400 x 732		250 x 1.600 x 732
Peso	kg	26	28	33	33	41	43	47
Caudal de aire (Baja/Media/Alta)	m <sup>3</sup> /min	10,0 / 12,0 / 14,0	12,0 / 14,5 / 17,0	14,5 / 18,0 / 21,0	17,5 / 21,0 / 25,0	24,0 / 29,0 / 34,0	29,5 / 35,5 / 42,0	32,0 / 39,0 / 46,0
Presión estática	Pa	35 / 50 / 70 / 100 / 150						
Nivel sonoro (Baja/Media/Alta)	dB(A)	23 / 27 / 30	26 / 31 / 35	25 / 29 / 33	26 / 30 / 34	29 / 34 / 38	33 / 36 / 40	34 / 38 / 43
Potencia sonora	dB(A)	52	57	55	57	61	63	66
Intensidad Máxima	A	1,07	1,39	1,62	1,97	2,65	2,76	2,78
Diámetro tuberías (Líqu./Gas)	mm	6,35 / 12,7			9,52 / 15,88			

(1) Valores de referencia en combinación con la serie Power Inverter. Para más información consulte el Manual Técnico.

SEER/SCOP*		PEAD-RP35JAQ	PEAD-RP50JAQ	PEAD-RP60JAQ	PEAD-RP71JAQ	PEAD-RP100JAQ	PEAD-RP125JAQ	PEAD-RP140JAQ	
Zubadan	PUHZ-SHW	Conjunto				HPEZS-71VJA	HPEZS-100VJA/YJA	HPEZS-125VJA	
		Monofásica V				4,6(B) / 3,7(A)	4,8(B) / 3,8(A)		
		Trifásica Y					4,8(B) / 3,8(A)	3,21(A)** / 3,61(A)**	
Power Inverter	PUHZ-ZRP	Conjunto	PEZS-35VJA	PEZS-50VJA	PEZS-60VJA	PEZS-71VJA	PEZS-100VJA/YJA	PEZS-125VJA/YJA	PEZS-140VJA/YJA
		Monofásica V	5,6(A+) / 4,0(A+)	5,5(A) / 4,3(A+)	5,8(A+) / 4,1(A+)	5,6(A+) / 3,9(A)	5,6(A+) / 4,2(A+)	4,8*** / 3,8***	4,3*** / 3,6***
		Trifásica Y					5,5(A) / 4,2(A+)	4,8*** / 3,8***	4,2*** / 3,6***
Standard Inverter	SUZ-KA**VA3	Conjunto	SPEZS-35VJA	SPEZS-50VJA	SPEZS-60VJA	SPEZS-71VJA	SPEZS-100VJA/YJA	SPEZS-125VJA/YJA	SPEZS-140VJA/YJA
	PUHZ-P**VHA4/YHA2	Monofásica V	5,2(A) / 3,9(A)	5,2(A) / 3,9(A)	5,2(A) / 3,9(A)	5,2(A) / 3,9(A)	4,6(B) / 3,8(A)	2,91(C)** / 3,62(A)**	3,01(B)** / 3,61(A)**
	PUHZ-P**VHA3R3/YHAR2	Trifásica Y					4,6(B) / 3,8(A)	2,91(C)** / 3,62(A)**	3,01(B)** / 3,61(A)**

Los coeficientes energéticos incluidos en esta tabla hacen referencia a la combinación con unidades interiores PEAD-RP\*\*JAQR1

\* SCOP Para zona climática intermedia según directiva ErP 206/2012.

\*\* EER/COP medidas según EN14511.

\*\*\*SEER/SCOP medidas según EN14825. Valores de referencia.



**Mitsubishi Electric Europe, B.V.**  
 Sucursal en España  
 Crta. de Rubí, 76-80 Apdo. 420  
 E-08174 Sant Cugat del Vallès (Barcelona)  
 Tel. 902 400 744  
 www.mitsubishielectric.es



for a greener tomorrow

ECO Changes es la declaración medioambiental de Mitsubishi Electric, y expresa la posición del Grupo sobre la gestión medioambiental. A través de una amplia gama de negocios, Mitsubishi Electric contribuye a la consecución de una sociedad sostenible.





Gama Comercial **Mr.SLIM**

# Serie Power Inverter

## PUHZ-ZRP



REFRIGERANTE  
**R410A**

Tecnología  
**REPLACE**

**A++**

## La eficiencia

### Gran Rendimiento

- Compresor optimizado para funcionamiento a carga parcial.
- Intercambiador de gran superficie de doble capa y 64 columnas.
- Parrilla con estructura de reducida resistencia.
- Ventilador más amplio y rígido.

### Fiabilidad

- Máximas distancias frigoríficas de hasta 75m de tubería total.
- Diferencia de altura entre unidades de hasta 30m.
- Garantía total de 2 años.
- Amplio rango de funcionamiento.

### Máximas Prestaciones

- Tecnología Replace.
- Detección de fuga de refrigerante.
- Gran reducción del consumo eléctrico -20% de media.
- Cambio automático del modo de funcionamiento según temperatura exterior.

# SERIE POWER INVERTER

ESPECIFICACIONES		PUHZ-ZRP35VKA	PUHZ-ZRP50VKA	PUHZ-ZRP60VHA	PUHZ-ZRP71VHA	PUHZ-ZRP100YKA	PUHZ-ZRP100YKA	PUHZ-ZRP125VKA	PUHZ-ZRP125YKA	PUHZ-ZRP140VKA	PUHZ-ZRP140YKA	
Alimentación eléctrica (V/Fases/HZ)		230/Monofásica/50					400/Trifásica/50		230/Mono/50	400/Trifásica/50	230/Mono/50	400/Trifásica/50
Refrigerante		R410A										
Capacidad Nominal (Frio/Calor)	kW	3,6 / 4,1	5,0 / 6,0	6,1 / 7,0	7,1 / 8,0	10,0 / 11,2		12,5 / 14,0		13,4 / 16,0		
Dimensiones (Alto x Ancho x Fondo)	mm	630 x 809 x 300		943 x 950 x 330		1338 x 1050 x 330						
Peso	kg	43	46	67	67	116	124	116	126	119	132	
Caudal de aire	m³/min	45	45	55	55	110	110	120	120	120	120	
Nivel sonoro	Refrig. dB(A)	44	44	47	47	49	49	50	50	50	50	
	Calef. dB(A)	46	46	48	48	51	51	52	52	52	52	
Intensidad Máxima	A	13	13	19	19	26,5	8	26,5	9,5	28	11	
Diámetro tuberías	Líquido/Gas mm	6,35 / 12,7					9,52 / 15,88					
Long. Máx. tubería total/vert.	m	50 / 30				75 / 30						
Rangos funcionamiento	Refrig.(1) °C						-15 ~ +46					
	Calef. °C	-11 ~ +21						-20 ~ +21				

(1) En aquellos lugares donde la temperatura exterior sea inferior a -5°C, tanto la impulsión como el retorno de la unidad deberán quedar protegidos de la incidencia directa de vientos.

SEER/SCOP*	PUHZ-ZRP35VKA	PUHZ-ZRP50VKA	PUHZ-ZRP60VHA	PUHZ-ZRP71VHA	PUHZ-ZRP100VKA ó YKA		PUHZ-ZRP125VKA ó YKA		PUHZ-ZRP140VKA ó YKA	
Conductos PEAD-JAQ	5,6 (A+) / 4,0 (A+)	5,5 (A) / 4,3 (A+)	5,8 (A+) / 4,1 (A+)	5,6 (A+) / 3,9 (A)	5,6 (A+) / 4,2 (A+)	5,5 (A) / 4,2 (A+)	4,8** / 3,8**		4,3** / 3,6**	4,2** / 3,6**
Cassettes High COP PLA-ZRP	6,8 / 4,6 (A++) / (A++)	6,4 / 4,6 (A++) / (A++)	6,1 / 4,2 (A++) / (A++)	6,7 / 4,5 (A++) / (A++)	6,5 / 4,6 (A++) / (A++)	6,4 / 4,6 (A++) / (A++)	6,0** / 4,1**	5,9** / 4,1**	6,1** / 4,5**	6,0** / 4,5**
Cassettes PLA-RP	6,5 / 4,3 (A++) / (A+)	5,6 / 4,1 (A+) / (A+)	5,7 / 3,9 (A+) / (A)	6,4 / 4,3 (A++) / (A+)	6,2 / 4,1 (A++) / (A+)	6,0 / 4,1 (A+) / (A+)	5,0** / 3,9**	4,9** / 3,9**	5,5** / 4,0**	5,5** / 4,0**
Pared PKA-RP	5,7 / 3,9 (A+) / (A)	5,3 / 4,0 (A) / (A+)	6,3 / 4,2 (A++) / (A+)	6,5 / 4,3 (A++) / (A+)	6,1 / 4,0 (A++) / (A+)	6,0 / 4,0 (A+) / (A+)				
Techo PCA-KAQ	6,1 / 4,1 (A++) / (A+)	6,0 / 4,2 (A+) / (A+)	6,2 / 4,3 (A++) / (A+)	6,6 / 4,3 (A++) / (A+)	6,0 / 3,9 (A+) / (A)	5,9 / 3,9 (A+) / (A)	5,2** / 4,2**		5,3** / 4,4**	5,2** / 4,4**
Techo Aplic. Espec. PCA-HAQ				5,6 (A+) / 3,8 (A)						
Columna PSA-KA				6,3 (A++) / 4,0 (A+)	5,6 (A+) / 4,0 (A+)	5,5 (A) / 4,0 (A+)	5,0** / 4,0**	4,9** / 4,0**	5,3** / 4,4**	

\* SCOP Para zona climática intermedia según directiva ErP 206/2012.

\*\* EER/SCOP medidas según EN14825. Valores de referencia.

## Exclusiva de Mitsubishi Electric

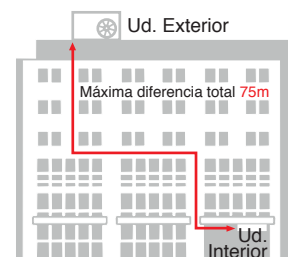
La tecnología REPLACE, disponible en todas las series inverter de la gama comercial Mr. Slim, consiste en una serie de soluciones desarrolladas exclusivamente por Mitsubishi Electric con el objetivo de reemplazar un antiguo equipo de aire acondicionado por otro de última tecnología, reutilizando las tuberías o adaptándolas a una preinstalación ya existente.



## Máximas distancias frigoríficas

La elevada potencia de la tecnología Power Inverter permite trabajar en condiciones perfectas hasta 75 metros de distancia frigorífica total.

De esta manera se facilita al máximo la ubicación de las unidades exteriores sea cual sea el tamaño del edificio, llegando a todas las necesidades de uso residencial y/o comercial.



- COMPATIBILIDAD DE TUBERÍAS
- INVERTER DC
- FUNCIONAMIENTO EN CALOR A -20°C
- CAMBIO DE MODO AUTOMÁTICO

- FUNCIÓN AUTODIAGNÓSTICO
- ARRANQUE EN CALIENTE
- RENDIMIENTO ÓPTIMO A BAJAS TEMPERATURAS
- COMPRESOR SCROLL DE ALTA EFICIENCIA

- CONTROL PAM
- NUEVO DISEÑO DEL INTERCAMBIADOR
- VECTOR-WAVE ECO INVERTER
- MOTOR VENTILADOR DC

- RECUPERACIÓN DE REFRIGERANTE
- AUTO ARRANQUE TRAS PARO INESPERADO



### Mitsubishi Electric Europe, B.V.

Sucursal en España  
Ctra. de Rubí, 76-80 Apdo. 420  
E-08174 Sant Cugat del Vallès (Barcelona)  
Tel. 902 400 744  
www.mitsubishielectric.es



for a greener tomorrow

ECO Changes es la declaración medioambiental de Mitsubishi Electric, y expresa la posición del Grupo sobre la gestión medioambiental. A través de una amplia gama de negocios, Mitsubishi Electric contribuye a la consecución de una sociedad sostenible.

