

# TRES

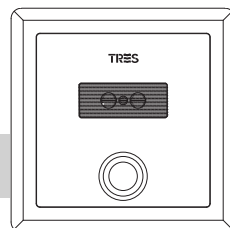
## FLUXÓMETRO EMPOTRADO WC ELECTRÓNICO PARA URINARIO

---



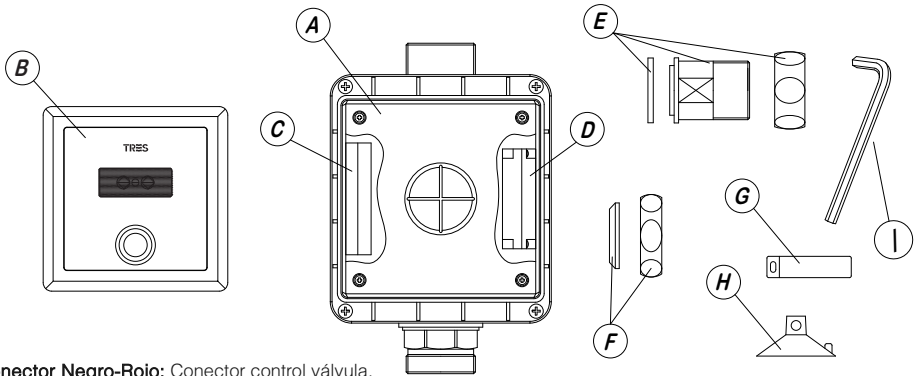
1.92.207

---



**SPA** Manual Técnico

## COMPONENTES



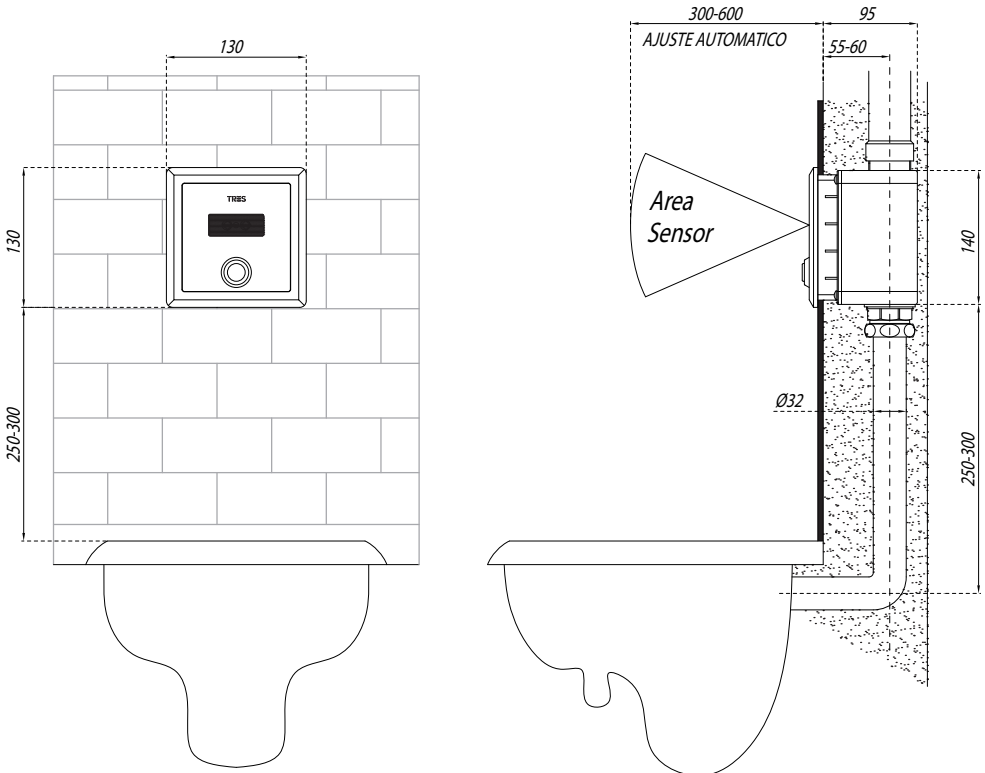
**Conector Negro-Rojo:** Conector control válvula.

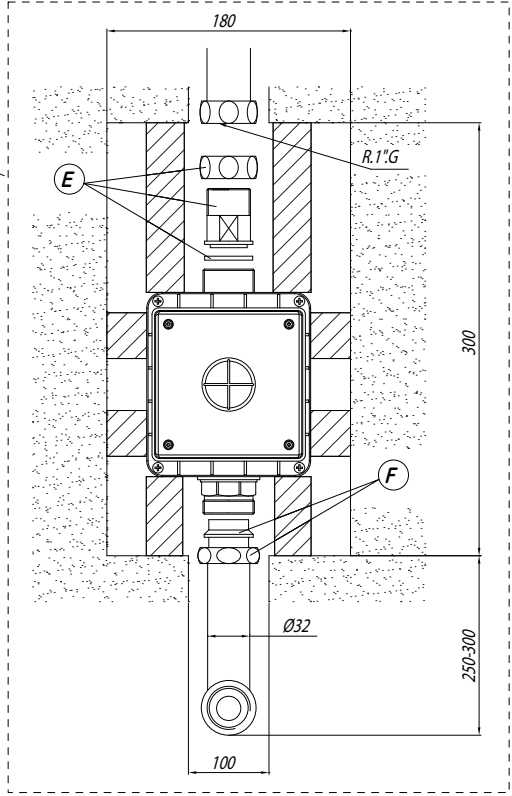
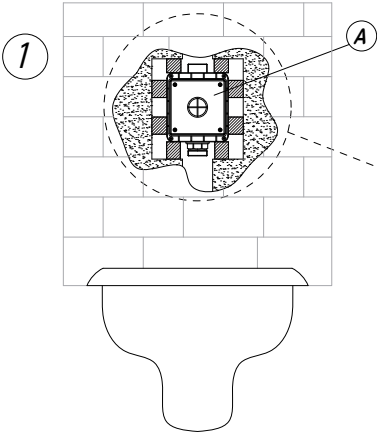
**Conector Azul-Verde:** Alimentación eléctrica.

**Conector Negro-Blanco:** Alimentación a pilas (baterías).

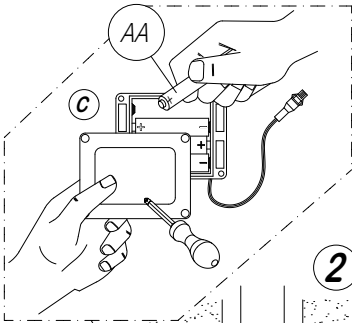
Utilizar pilas Alcalinas de 1,5V. "AA" (NO incluidas)

## INSTALACIÓN

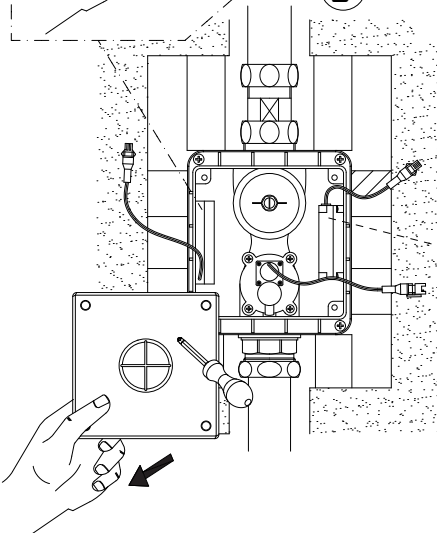




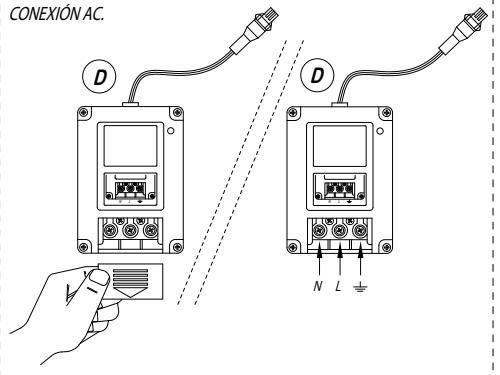
CONEXIÓN D.C.

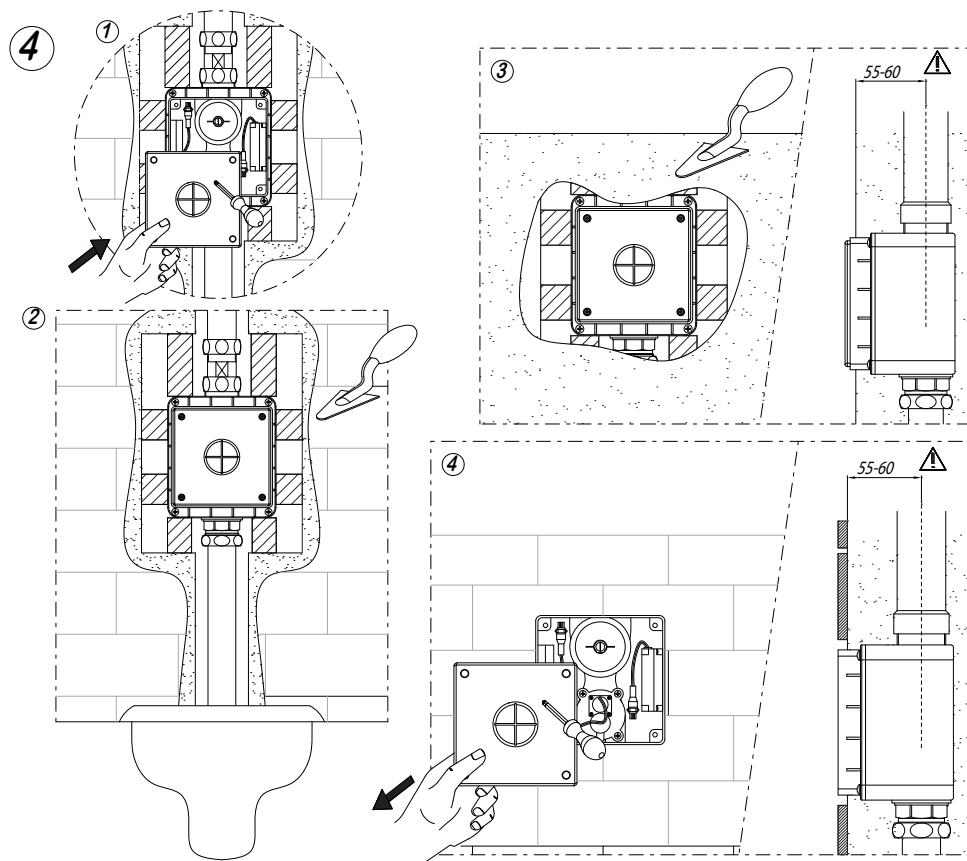
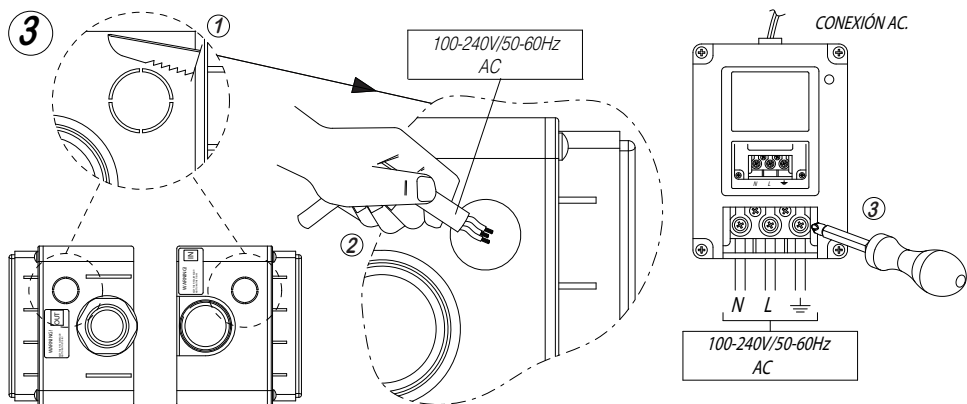


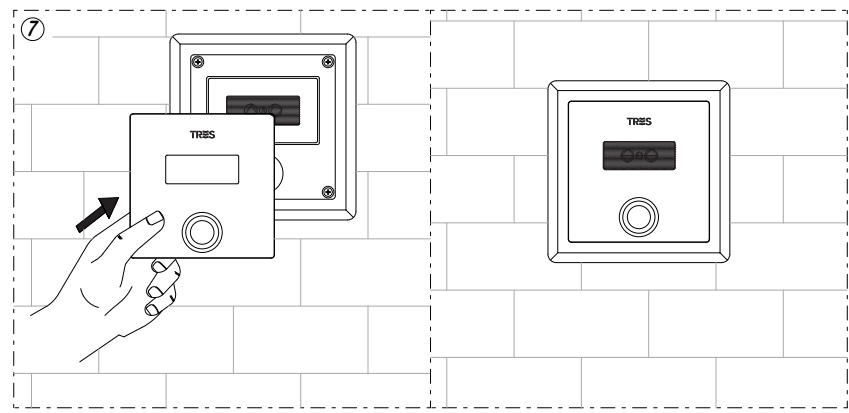
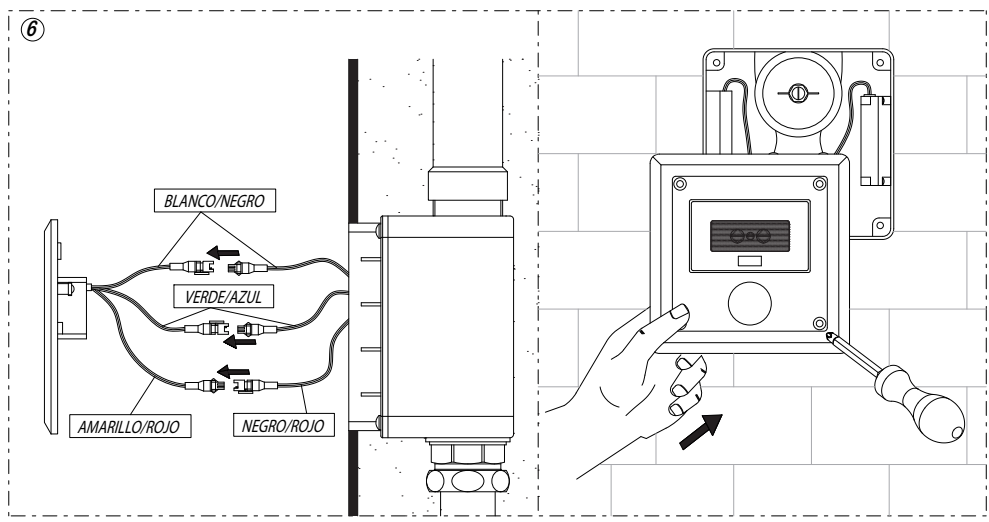
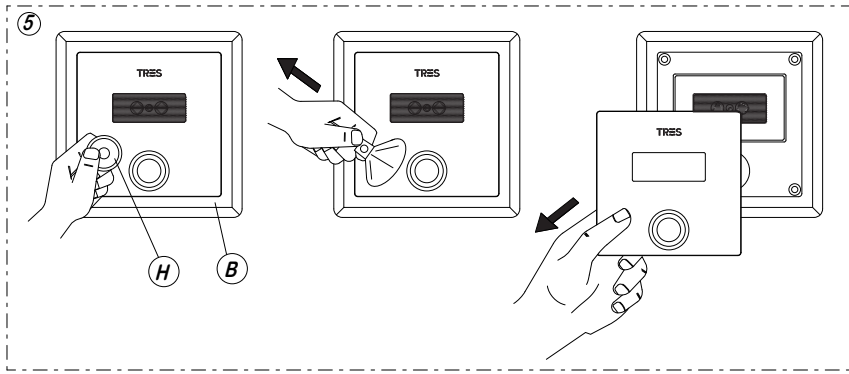
2



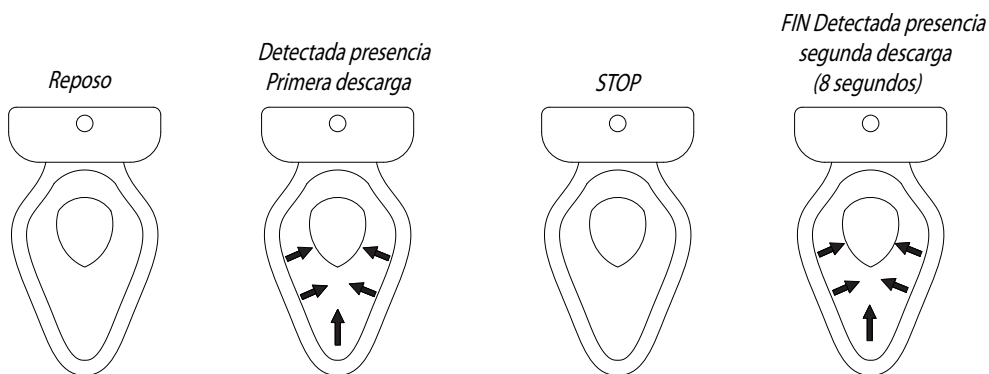
CONEXIÓN A.C.



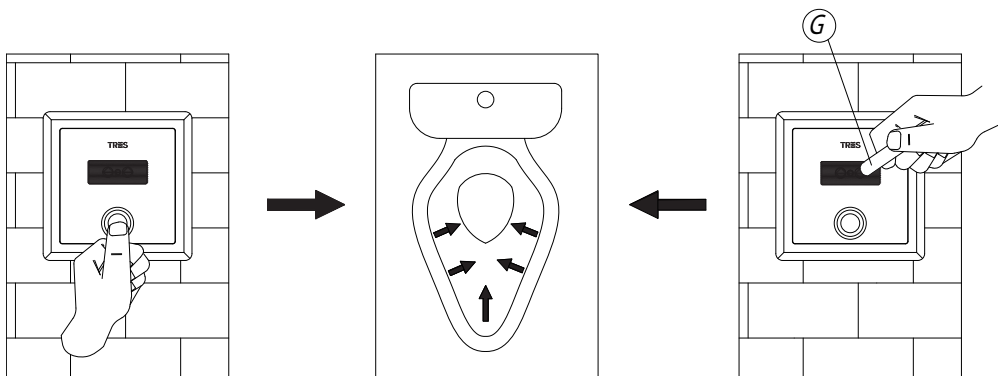




## FUNCIONAMIENTO



## DESCARGA MANUAL

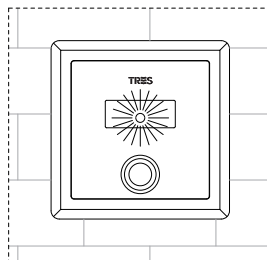


## ESPECIFICACIONES

<b>Tipo de conexión</b>	AC/DC	DC
<b>Presión de trabajo</b>	1bar/6bar (2bar/5bar Recomendado)	
<b>Alimentación eléctrica</b>	AC.220V/50Hz DC.6V	DC.6V
<b>Consumo eléctrico</b>	≤ 3W (AC) / ≤ 0,5mW (DC)	
<b>Rango de detección</b>	Autoajutable de 30 a 60 cm	
<b>Vida baterías (DC)</b>	50.000 veces aprox. (100 descargas/día)	
<b>Límites temperatura del agua</b>	1°C - 55°C	

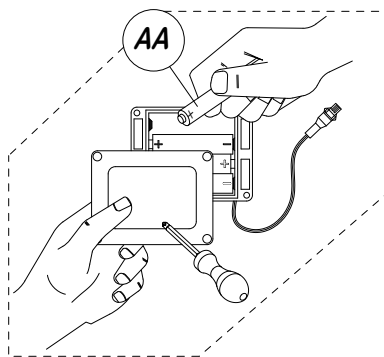
## CAMBIO DE BATERIAS

Si el LED parpadea de forma continua en la ventana del sensor, es el señal de que deberan cambiarse las baterías.



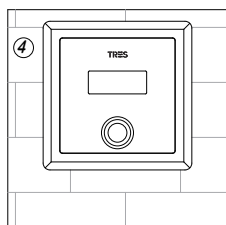
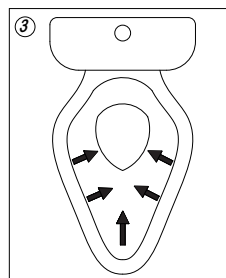
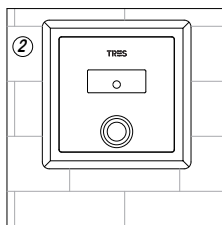
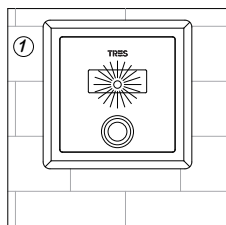
### Para cambiar las Baterías:

- Quitar la tapa de la caja de baterías con la ayuda de un destornillador.
- Poner las nuevas baterías.
- Montar la tapa de nuevo.



"COMPRUEBE PERIÓDICAMENTE EL ESTADO DE LAS BATERÍAS PARA ASEGURAR SU PERFECTO ESTADO Y FUNCIONAMIENTO EVITANDO ASI SU DETERIORO"

### Una vez sustituidas las baterías:



1- El LED se mantendrá parpadeando durante unos instantes cuando se cambien las baterías.

2- Seguidamente permanecerá encendido de forma fija.

3- Se realizará una descarga completa (8 segundos).

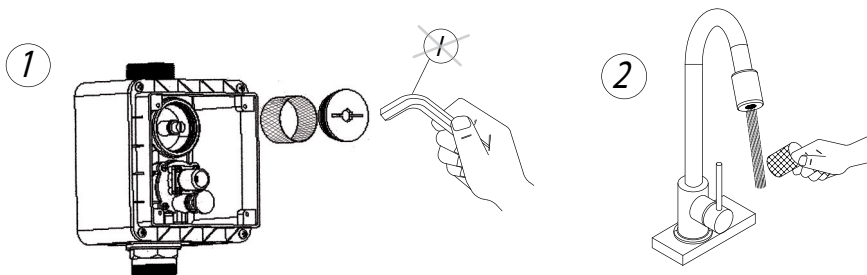
4- Finalmente el LED se apagará de forma automática finalizando el periodo de auto ajustamiento.

## SOLUCIÓN DE PROBLEMAS

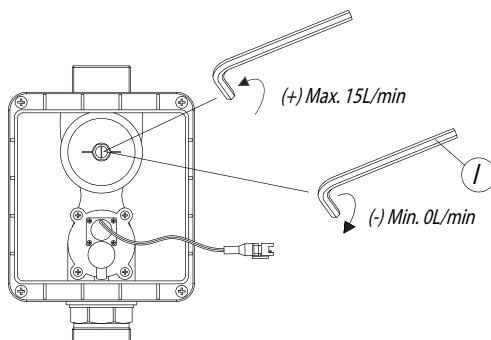
Fenómeno	Causa	Solución
NO hay salida de agua.	<ul style="list-style-type: none"> <li>Las baterías ("pilas") NO estan instaladas, o estan instaladas incorrectamente.</li> <li>Hay objetos en el área del sensor.</li> <li>La ventana del sensor esta sucia.</li> <li>La conexión es incorrecta.</li> <li>No hay suministro eléctrico.</li> </ul>	<ul style="list-style-type: none"> <li>Comprobar las baterías ("pilas").</li> <li>Extraer objetos próximos al área sensor.</li> <li>Limpiar la ventana del sensor.</li> <li>Comprobar la conexión.</li> <li>Conectar el suministro eléctrico.</li> </ul>
El caudal de agua disminuye	<ul style="list-style-type: none"> <li>Los filtros estan sucios o embozados.</li> <li>La presión de agua de red es baja.</li> </ul>	<ul style="list-style-type: none"> <li>Limpiar los filtros.</li> <li>Contacte con su departamento de suministro de agua.</li> </ul>
El flujo de agua NO se detiene.	<ul style="list-style-type: none"> <li>Hay objetos en el área del sensor.</li> </ul>	<ul style="list-style-type: none"> <li>Extraer objetos próximos al área sensor.</li> </ul>

! Grifería TRES aconseja COMPROBAR el buen funcionamiento de todos los componentes antes de empotrar.

## LIMPIEZA DE FILTRO



## REGULACIÓN DE CAUDAL



# TRES

**TRES COMERCIAL, S.A.**  
 Calle Penedès, 26  
 Zona Industrial, Sector A  
 08759 VALLIRANA (Barcelona)

Tel. (34) 936 83 40 04  
 Fax (34) 936 83 02 23

comercialtres@tresgriferia.com  
 www.tresgriferia.com