

# Puerta rápida enrollable Thermo Teck

Perfiles de acero, de pared doble, galvanizados



## Texto para memoria

Utilice las especificaciones relacionadas en los „Datos técnicos“ para confeccionar la memoria de sus proyectos ó licitaciones.  
Actualizado: 01.05.2014



Pos.	Unidades	Especificación	Precio por unidad €	Precio total €
		Puerta enrollable, de pared doble, con aislamiento, perfiles de acero con recubrimiento, consolas galvanizadas, carga por el viento clase 2 según EN 12424 clase 2. Eje enrollador galvanizado.		
	<b>Producto:</b>	Teckentrup o equivalente. Puerta enrollable ThermoTeck, acero, de doble pared.		
	<b>Motor:</b>	Motor al eje con tensión de giro de 400 V, IP 54, servicio intermitente de 60%, adaptador para manivela, dispositivo de retención integrado, certificado TÜV, libre de mantenimiento.		
	<b>Maniobra:</b>	Automatismo con microprocesador con control de funciones en el armario de acero separado. Tecla de membrana abrir-parar-cerrar en la carcasa del automatismo. Con enchufe CEE (cable de 1m)		
	<b>Montaje:</b>	Detrás del hueco, en hormigón; todos los elementos de sujeción adecuados para instalación en acero incluidos.		
	<b>Medida de pedido:</b>	Medidas de pedido: _____mm de ancho y _____mm de altura.: Espesor de la pared y del dintel (hormigón _____mm / mampostería _____mm), altura del dintel _____mm, espacio lateral derecha _____mm, izquierda _____mm.		
	<b>Indicaciones para el pedido</b>			

## Datos técnicos

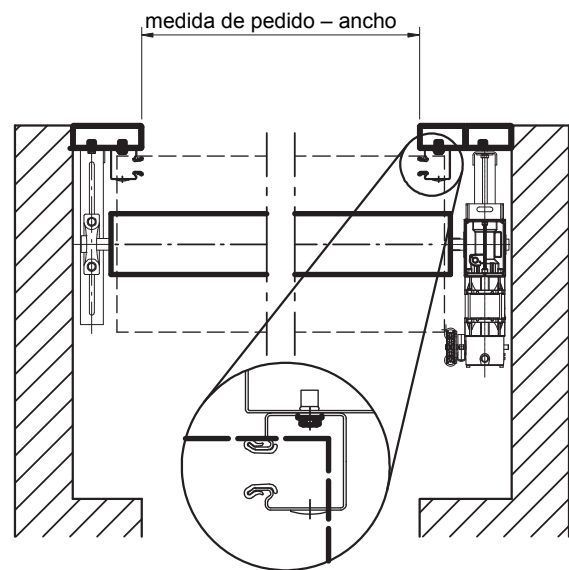
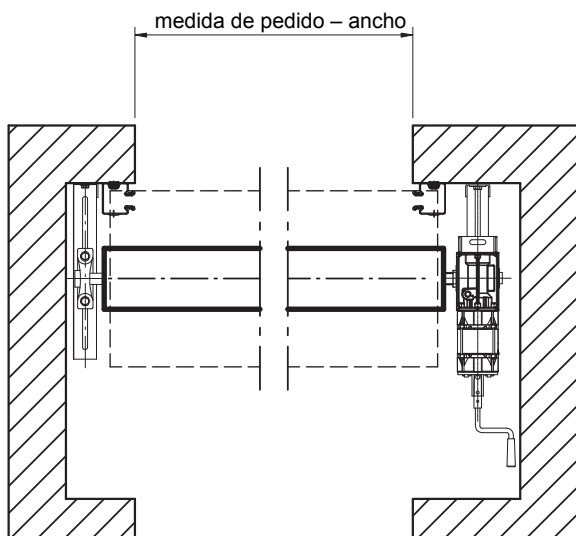
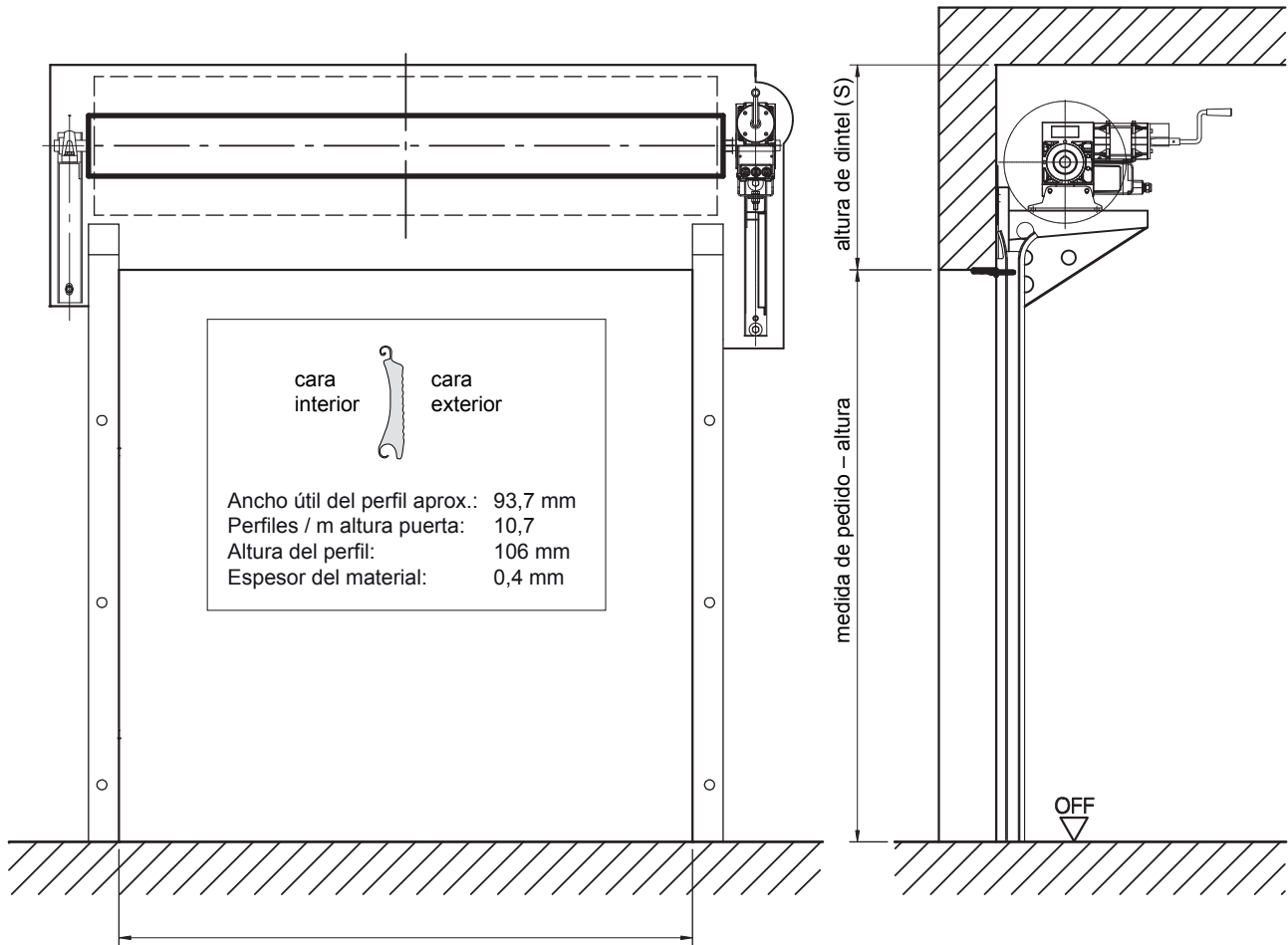
<p><b>Producto:</b> <b>Puerta enrollable</b> (Perfiles de acero galvanizado o de aluminio, de pared simple o de doble pared).</p> <ul style="list-style-type: none"> <li>• <b>Aislamiento térmico:</b> Valor U según EN ISO 12567-1 (para puertas = 4.000 x 4.000 mm) U W/m²k (puerta completa): 3,5 W/m²k</li> <li>• <b>Valor de aislamiento acústico:</b> RW (comprobado) 20 dB</li> <li>• <b>Permeabilidad al aire:</b> Clasificación según EN 12426 Clase: 0</li> <li>• <b>Carga por el viento:</b> Clasificación según EN 12424 Clase: 2</li> <li>• <b>Estanqueidad a lluvias torrenciales:</b> Ensayo según EN 12489, Clasificación según EN 12425 Clase: 0</li> </ul> <p><b>Fijación en:</b> paredes de:</p> <ul style="list-style-type: none"> <li>• mampostería mín. 120 mm</li> <li>• hormigón mín. 150 mm</li> <li>• acero</li> <li>• hormigón poroso mín. 200 mm sólo con cerco de acero</li> <li>• madera mín. 240 mm</li> </ul> <p><b>Tamaños:</b> Medidas de pedido Ancho: 1.000 – 6.000 mm Altura: 2.500 – 8.000 mm (puertas más grandes a petición)</p> <p><b>Paño de puerta:</b> Paño de la puerta consiste de perfiles unidos entre sí en forma de bisagras de acero galvanizado..</p> <p><b>Perfiles:</b></p> <ul style="list-style-type: none"> <li>• acero de doble pared: 93,7 mm</li> </ul> <p><b>Superficie:</b></p> <ul style="list-style-type: none"> <li>• acero galvanizado</li> <li>• acero con revestimiento de cinta</li> </ul> <p><b>Recortes para acristalamiento:</b></p> <ul style="list-style-type: none"> <li>• Acristalamiento de material plástico, transparente 150 mm x 55 mm.</li> </ul> <p><b>Perfiles de remate:</b> Perfil hueco rectangular de aluminio en aluminio acabado bruto con junta de perfil de caucho EPDM elástica y protegida contra la congelación para un cierre hermético de la puerta.</p> <p><b>Topes laterales:</b> Piezas de plástico robustas y resistentes al desgaste y a la corrosión para inmovilizar los perfiles.</p> <p><b>Ganchos antitempestad:</b> Cuando las puertas están expuestas a elevadas cargas por el viento o son muy anchas se instalan ganchos antitempestad y un perfil de remate reforzado.</p> <p><b>Carriles de guía:</b> Robustos perfiles de acero con guías de material plástico resistentes al desgaste y de simple recambio.</p> <p><b>Eje enrollador:</b> Tubo de acero con imprimación, con ejes soldados en ambos lados para el alojamiento de los accionamientos, los dispositivos de retención y del cojinete.</p>	<p><b>Junta de dintel:</b> Estándar, excepto en puertas con rejillas de ventilación, ranuras de ventilación u otras formas de ventilación.</p> <p><b>Consolas:</b> De acero galvanizado. Opcionalmente con características insonorizantes según DIN 4109.</p> <p><b>Cierres:</b> Todos los cierres conectados al automatismo de la puerta mediante disyuntor de seguridad.</p> <ul style="list-style-type: none"> <li>• Perfil inferior cerrable con llave en el interior con dos barras de encojamiento</li> <li>• Perfil inferior cerrable con llave en el interior y exterior con dos barras de encojamiento</li> <li>• Cerrojo nocturno en el interior (cerrable con candado)</li> <li>• otros métodos de cierra a petición</li> </ul> <p><b>Accionamientos:</b> Accionamiento al eje con dispositivo de retención integrado o accionamiento por cadena con dispositivo de retención separado y protección por separación eléctrica, tensión de giro 400 V, 50 Hz, SI 60%, clase de protección IP54, con manivela de emergencia, certificado TÜV y libre de mantenimiento. Otras tensiones especiales, clases de protección o sistemas de emergencia a petición.</p> <p><b>Automatismos:</b> Para accionamientos al eje o de cadena, cableado listo para el servicio y enchufe CEE. El automatismo con convertidor de frecuencia. Automatismo con cableado hacia el operador, interruptor integrado. Arranque y parada suaves.</p> <ul style="list-style-type: none"> <li>• Telemando.</li> <li>• Cierre automático (con semáforos)</li> </ul> <p>Accesorios para automatismos:</p> <ul style="list-style-type: none"> <li>• Cierre automático (con semáforos) (se recomienda utilizar barreras fotoeléctricas adicionales en el área de movimiento de la puerta).</li> <li>• Control por semáforos / tráfico en contracorriente</li> <li>• Captadores digitales de señales de vía.</li> </ul> <p>Con banda de seguridad: Con banda de seguridad autorreguladora y electromecánica, tensión de control 24 V, baja tensión de seguridad, clase de protección IP 65, "cerrar puerta" y "abrir puerta" en autoenclavamiento con botones pulsadores "abrir-parar-cerrar".</p> <p><b>Extras especiales:</b> Tarja lateral fija con puerta incorporada. Tarja lateral giratoria con puerta incorporada. Protección de las lamas con:</p> <ul style="list-style-type: none"> <li>• chapa de acero galvanizado</li> <li>• aluminio natural</li> <li>• otros acabados a petición</li> <li>• Perfiles inferiores diagonales, adaptados al suelo. Montaje lateral o en el techo.</li> </ul>
---	--

# Puerta rápida enrollable ThermoTeck

Perfiles de acero de pared doble



Rogamos extraer todos los demás detalles relevantes de las instrucciones para la instalación de puertas y rejas enrollables.



## Documentación adicional:

Las medidas exactas para los topes laterales y la altura de dintel se encuentran en el manual técnico para puertas y rejas enrollables.

Se suministra un dibujo acotado individual para el montaje de cada puerta.

Rogamos contactarnos también para cualquier tipo de tope extraordinario.