

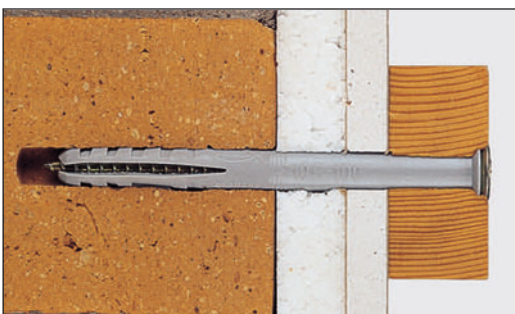
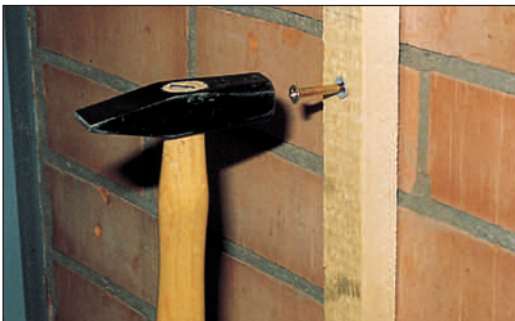
# Taco fischer N

La respuesta rápida para montajes a través



- Índice
- Manual Técnico
- Productos
- Contacto

## Aplicación



Taco-clavo fischer N



Clavo tornillo

**Apropiado para:** Concreto, ladrillo macizo, concreto celular.

**Para la fijación de:** Listones de madera para revestimientos de paredes, marcos, perfiles, estantes, armarios de pared ligeros, guías de cortina, guarda-sillas, esquineros, zócalos, interruptores, canaletas para cables, lámparas, grampas para la fijación de cables, toalleros, espejos, armarios de cuarto de baño, jaboneras, etc.

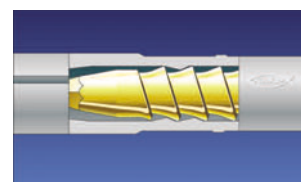
## Características

- Se coloca a golpe de martillo; no hace falta destornillador ni atornillador eléctrico.
- La fijación puede volver a desmontarse en todo momento (mortaja cruzada).
- Fabricado en nylon de alta calidad.
- Alta resistencia al arranque y montaje im-

pecables gracias a la perfecta adaptación de la geometría del taco y tornillo-clavo.

- Posibilita los montajes a través de listones de madera húmeda.
- Adecuado para concreto celular.

## Descripción



El taco N es un tarugo fabricado en poliamida 6.6 (nylon) para montaje a través. Consta

de un taco con cuello y un clavo-tornillo de cabeza cruz "+". Este tornillo tiene el helicoide de la rosca "peinado" hacia atrás, lo que permite su introducción a golpes de martillo. Para retirarlo, basta desatornillarlo como un tornillo común.

¡La diferencia con todo detalle!

- Gran efecto expansivo gracias a la precisa localización de la zona de expansión.
- Caña de menor diámetro para facilitar la introducción a golpes.
- Borde reforzado que impide el hundido del taco.
- Nervio de compensación para mejorar el asiento.
- El bloqueo de compensación a golpes impide la expansión antes de tiempo.

## Ventajas

- Rápido y cómodo montaje por su clavo tornillo.
- El clavo tornillo viene pre-montado en el taco, lo que evita pérdidas de tiempo.
- Puede ser desmontado como un tornillo común.
- Resistencia a la intemperie, envejecimiento, al óxido y a la descomposición.
- Resistencia térmica (-40° hasta +80° C).
- Alta resistencia a la tracción y a la compresión.
- El nylon amortigua las vibraciones, presenta un buen aislamiento eléctrico y es muy resistente a agentes químicos.

## Materiales

Partes	Material
Taco	Poliamida 6.6 (nylon)
Tornillo	Acero galvanizado

*continúa*

# Taco fischer N

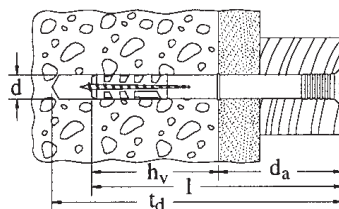
La respuesta rápida para montajes a través



- Índice
- Manual Técnico
- Productos
- Contacto

continúa

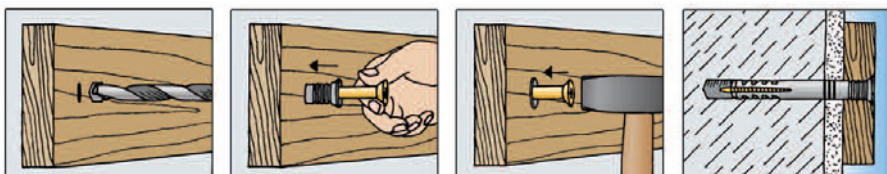
## Datos de Montaje



Taco N	Código de Producto	Ø de mecha	Profund. mínima de perforación	Profund. mínima de anclaje	Espesor max. a fijar	Largo del taco	Rango del Ø del tornillo
		$d_0$	$t$	$h_v$	$d_a$	$l$	$d_s \times l_s$
		[mm]	[mm]	[mm]	[mm]	[mm]	[mm]
N 5x30 Z	8701	5	45	25	5	30	3,5 x 38
N 6x40 Z	8703	6	55	30	10	40	4 x 48
N 6x60 Z	8704	6	75	30	30	60	4 x 64
N 8x80 Z	8707	8	95	40	40	80	5 x 85

## Montaje

Perforar a través del objeto a fijar. Colocar el taco N a través del objeto y producir la expansión a golpes de martillo. En lugares restringidos, se puede golpear sobre un destornillador con cabeza en cruz.



## Carga de rotura (expresadas en kN)

Taco N	N 5	N 6 <sup>1)</sup>	N 8
Hormigón $\geq$ B 20/25	1.10	1.40	1.90
Ladrillo macizo $\geq$ Mz 12	1.00	1.20	1.70
Ladrillo macizo de piedra pómez V4	0.20	0.80	0.90
Ladrillo macizo sílico calcáreo $\geq$ KS 12	1.00	1.20	1.70
Hormigón celular $\geq$ G2	0.20	0.25	0.50
Hormigón celular $\geq$ G4	0.50	0.65	0.80

<sup>1)</sup> Tomar el 50% de esta carga para el taco N 6x40 Z

## Carga Recomendada (expresadas en kN)<sup>2)</sup>

Taco N	N 5	N 6 <sup>1)</sup>	N 8
Hormigón $\geq$ B 20/25	0.15	0.20	0.25
Ladrillo macizo $\geq$ Mz 12	0.15	0.15	0.25
Ladrillo macizo de piedra pómez V4	-	0.10	0.10
Ladrillo macizo sílico calcáreo $\geq$ KS 12	0.15	0.15	0.25

Cargas válidas para temperaturas en el material base  $\leq$  +40°C

<sup>1)</sup> Tomar el 50% de esta carga para el taco N 6x40 Z

<sup>2)</sup> Cargas expresadas aplicando el factor de seguridad sobre la Carga de Rotura