



# RCLF

## LUZ EMPOTRADA PARA EJE DE PISTA Y DE INDICACIÓN DE SALIDA RÁPIDA (R.E.T.I.L.)



### ESPECIFICACIONES

OACI: Anexo 14 - Volumen I Fig. A2-6, A2-7, A2-12

FAA: L-850A-T AC150/5345-46

IEC: TS 61827

OTAN: STANAG 3316

CAA: CAP 168

IAAE: TP312

### APLICACIONES

Eje de pista OACI CAT I, II y III, FAA y militar  
R.E.T.I.L. OACI y RWSL-THL-RIL FAA

Eje de calles de salida rápida OACI en aplicaciones especiales

### VENTAJAS

- Vida media de las lámparas 1500 horas a plena intensidad, y más de 3000 horas en las condiciones habituales de uso
- Importante ahorro de energía y estabilidad de color gracias a la utilización de filtros dicróicos
- Luces diseñadas y fabricadas para un fácil mantenimiento
- Los prismas están engastados mecánicamente a la tapa de la luz mediante una placa de montaje; una junta especial de silicona evita el uso de selladores. Su sustitución se realiza de manera rápida y sencilla
- No es necesario ningún ajuste óptico después de la sustitución de lámparas, filtros y prismas
- Válvula para prueba de presión
- Temperatura de la tapa por debajo del límite de 160°C a plena intensidad

### PRESTACIONES

- El resalte sobre el pavimento de 6,35 mm reduce drásticamente las vibraciones provocadas a los aviones y a las luces mismas, aumentando así su vida útil
- La superficie exterior de la tapa, lisa y redondeada, hace que las luces sean menos sensibles a las cuchillas de las quitanieves
- Bidireccional o unidireccional, diámetro 8"
- Luz resistente, y al mismo tiempo ligera, para una fácil manipulación en campo: tapa de aluminio forjado y cubierta inferior de aluminio de fundición inyectada
- La salida de luz no se ve prácticamente afectada por la lluvia intensa, no se acumula agua delante de los prismas
- Junta tórica adicional en el exterior, alrededor de la tapa, para evitar la acumulación de suciedad entre la luz y el sistema de montaje
- Grado de protección: IP67
- Temperatura de operación: -55°C a +55°C

### INSTALACIÓN

- Adecuada para bases de diámetro 8"
- Anillo adaptador para montaje sobre bases de diámetro 12"
- Disponibles herramientas especiales para una instalación fácil y precisa

## PRESTACIONES FOTOMÉTRICAS

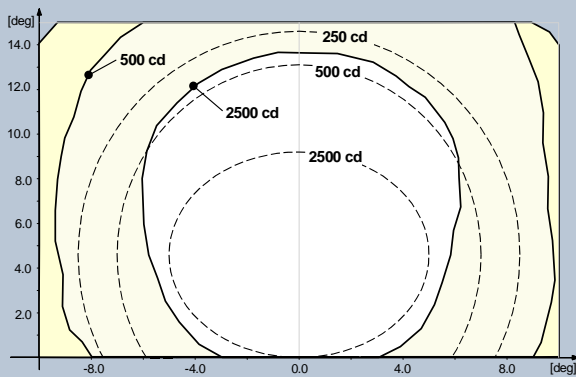


Fig. 1 OACI A2-7 15 m – Blanco

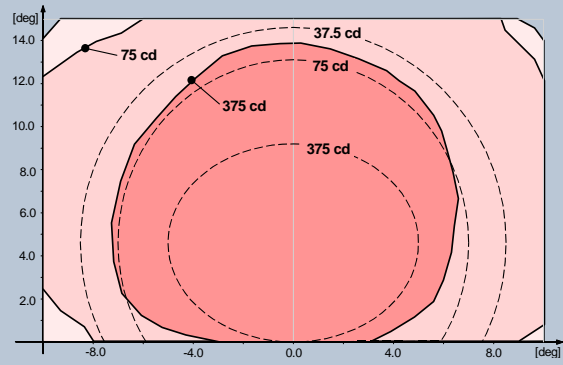


Fig. 2 OACI A2-7 15 m – Rojo

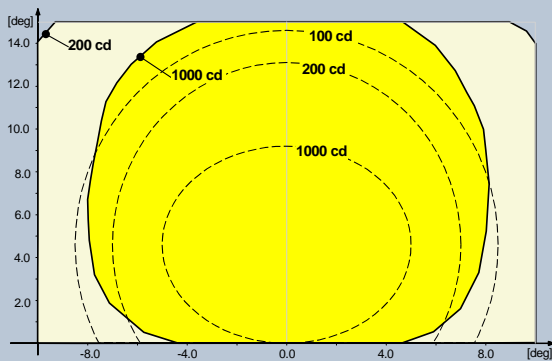


Fig. 3 OACI A2-7 R.E.T.I.L. – Amarillo

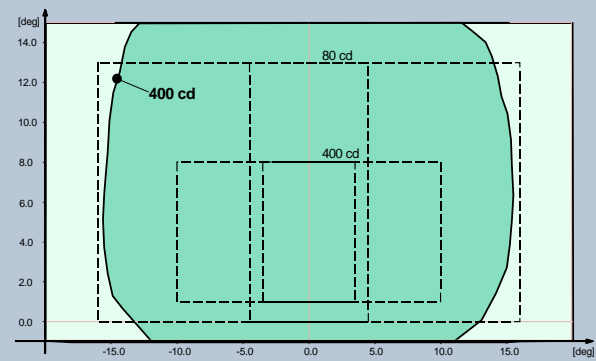


Fig. 4 OACI A2-12 Eje de calles de salida rápida – Verde

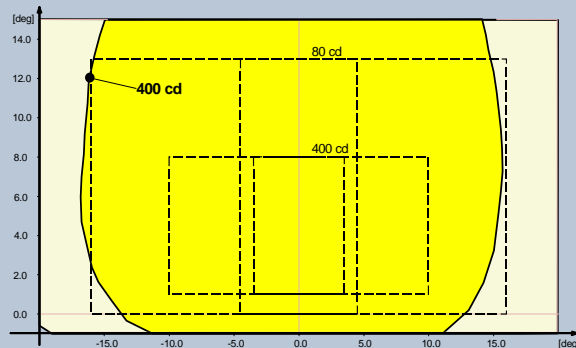
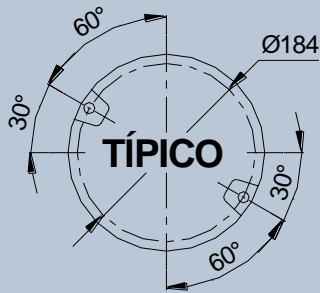
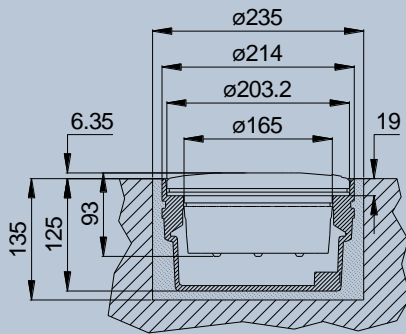


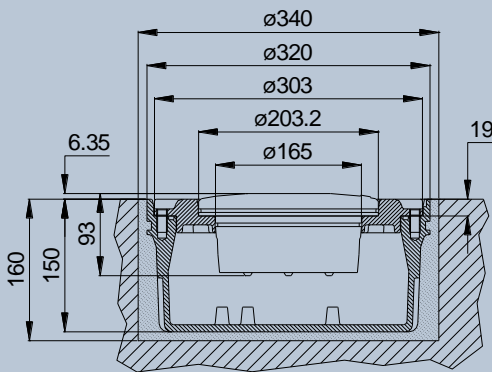
Fig. 5 OACI A2-12 Eje de calles de salida rápida – Amarillo



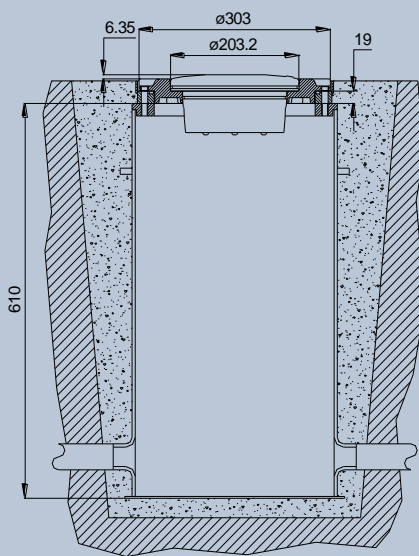
Luz diámetro 8"



Base poco profunda diámetro 8"



Base poco profunda diámetro 12"



Base profunda L-868 diámetro 12"

**RCLF- F - CC - 090 - 2P - O - F**

**Modelo:** \_\_\_\_\_

**Especificación:** \_\_\_\_\_

I = OACI 15 m

S = OACI 30 m

F = FAA

T = Calle de salida rápida

**Color (Lado A)/(Lado B):** \_\_\_\_\_

C = Blanco

R = Rojo

T = Rojo (L-850T FAA)

Y = Amarillo (R.E.T.I.L. y Eje de Calles de Salida Rápida)

G = Verde (Eje de Calles de Salida Rápida)

X = Apantallado

M = Obturado (tapa unidireccional)

**Lámparas:** \_\_\_\_\_

045 = 1x48W 6,6A con reflector

090 = 2x48W 6,6A con reflector

100 = 1x105W 6,6A con reflector (L-850T)

**Sistema Eléctrico:** \_\_\_\_\_

1P = Una Clavija

2P = Dos Clavijas

**Sistema de Montaje:** \_\_\_\_\_

O = Sin Sistema de Montaje

R = Anillo Adaptador 8"-12"

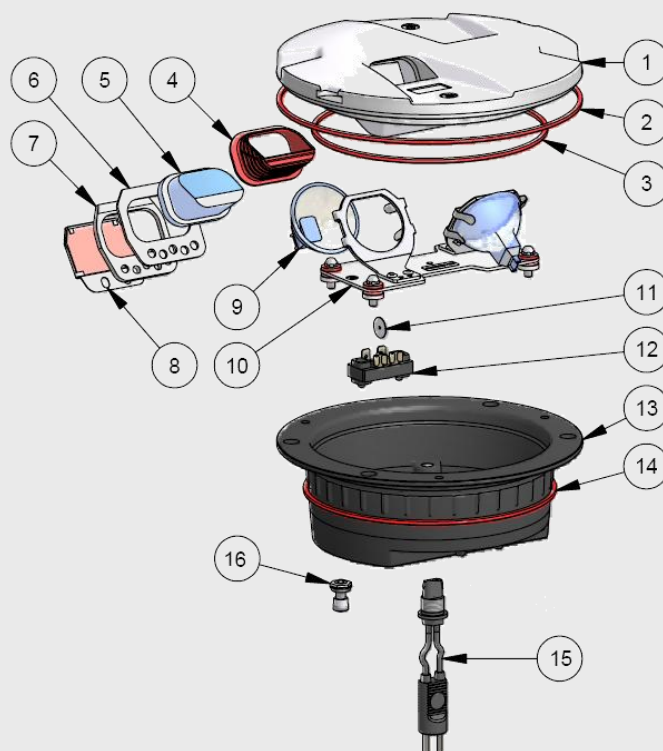
**Opciones:** \_\_\_\_\_

F = Fusible Cut-out

**PIEZAS DE REPUESTO**

- 1 Tapa con prismas y juntas
- 2 Junta tórica para tapa
- 3 Junta tórica para cubierta inferior
- 4 Junta para prisma
- 5 Prisma
- 6 Junta de teflón
- 7 Placa de montaje
- 8 Filtro
- 9 Lámpara
- 10 Placa de soporte de lámparas
- 11 Fusible cut-out
- 12 Regleta aislada para fusible cut-out con tornillería
- 13 Cubierta inferior con clavija y válvula
- 14 Junta tórica para sistema de montaje
- 15 Clavija FAA L-823
- 16 Válvula para prueba de presión

Tomar como referencia el manual técnico específico para la lista completa de recambios

**ACCESORIOS**

- |          |   |
|----------|---|
| 315.1230 | Base L-868, clase IA, tamaño B, profundidad 610 mm (24")*                                 |
| 315.1420 | Anillo brida con pestaña para pavimento para base L-868, tamaño B, con junta y tornillos  |
| 152.5251 | Base poco profunda, diámetro 8", un cable, con tornillería                                |
| 152.5261 | Base poco profunda, diámetro 8", dos cables, con tornillería                              |
| 152.8110 | Base poco profunda, diámetro 12", un cable, con junta y tornillos                         |
| 153.1110 | Base poco profunda, diámetro 12", dos cables, con junta y tornillos                       |
| 152.6116 | Anillo Adaptador 8"-12" con tornillería   |
| 712.1034 | Compuesto de montaje para base poco profunda, 10 lt                                       |
| 712.1035 | Cuarzo para base poco profunda, 25 kg   |
| 332.4301 | Bastidor de montaje para base poco profunda   |
| 332.4351 | Dispositivo óptico para bastidor de montaje   |
| 332.4330 | Maleta de plástico resistente a choques y salpicaduras, con bastidor y dispositivo óptico |
| 332.4140 | Herramienta de extracción (se necesitan 2 unidades)                                       |

\* Se pueden necesitar bases en secciones en función de la técnica de pavimentación

Para información sobre transformadores y conectores, por favor, consulte los catálogos correspondientes

**Pesos de transporte y Volúmenes**

	Luz	Base	Luz & Anillo
<b>Peso (kg)</b>	2,9	3,2	6,05
<b>Volumen (m<sup>3</sup>)</b>	0,007	0,007	0,013

Queda reservado el derecho a hacer cambios en el diseño o en las especificaciones sin previo aviso

UC-PU-0083\_ES-Rev.D