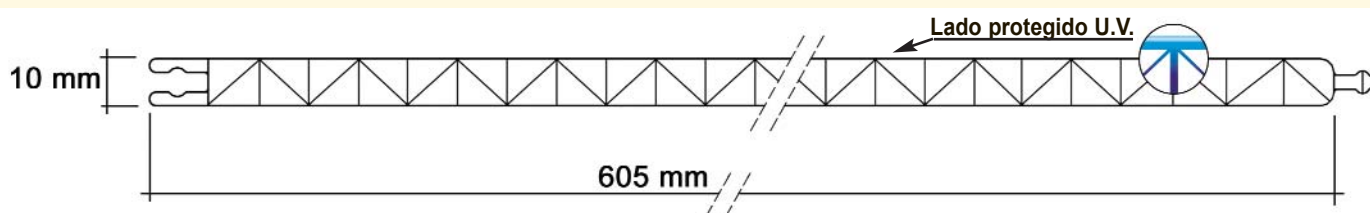


arcoPlus® 613

Panel modular de policarbonato celular PROTEGIDO U.V. para cerramientos aislantes translúcidos

arcoPlus®613 es un sistema modular utilizado en el ramo de la construcción civil e industrial, para nuevas edificaciones, rehabilitaciones y mantenimiento de edificios, compuesto por paneles de policarbonato coextruido de triple pared con estructura en "N", de 10mm de espesor, con ensamblaje macho-hembra.



DEFINICIÓN

Cerramiento realizado con paneles modulares de policarbonato alveolar coextruido con protección externa contra los rayos U.V., espesor 10mm. Coeficiente de transmisión térmica $K=2,7 \text{ W/m}^2\text{K}$, con cámaras de aire en el interior del panel (mínimo 2).

FACILIDAD Y ECONOMÍA DE COLOCACIÓN

El diseño de triple pared con ensamblaje macho-hembra y 10mm de espesor, además de proporcionar al panel una notable resistencia a la flexión, permite en la mayoría de los casos, instalar los paneles sin tener que utilizar montantes, eliminando de esta manera, la dispersión de calor producida por los puentes térmicos debidos a las estructuras complementarias. Los paneles pueden ser suministrados sin protección U.V. (velario®613).

ESTÁNDAR DE PRODUCCIÓN

Espesor	10 mm
Estructura	Triple pared
Ancho útil módulo	605 mm
Longitud panel	Sin límites

CARACTERÍSTICAS

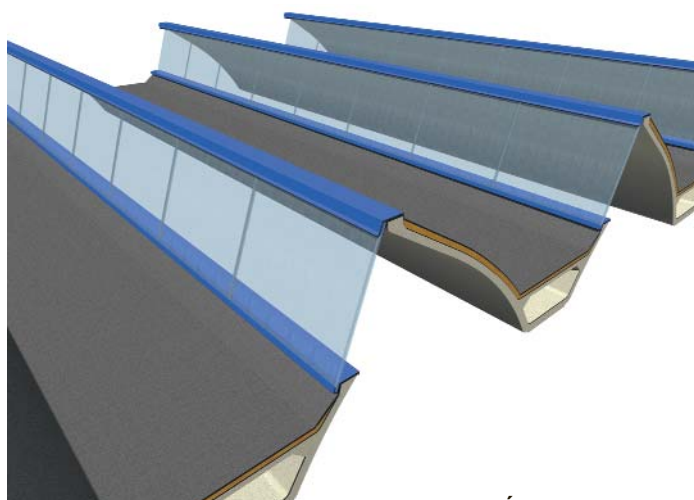
Transmitancia térmica	2,3 Kcal/hm ² °C	-	2,7 W/m ² K
Dilatación térmica lineal	6,5 x 10 ⁻⁵ m/m°C	-	(0,065mm/m°C)

Temperatura de empleo -40°C +120 °C

Protección contra rayos U.V. COEXTRUSIÓN

Reacción al fuego CLASE 1 (Italia)

Color	Transmisión de la luz	Factor solar
Cristal satinado	76%	76%
Opal satinado	58%	65%



SECCIÓN ANCLAJE



"LOS PUNTOS PRINCIPALES"

- FACILIDAD Y ECONOMÍA DE COLOCACIÓN
- AUTOPORTANTE
- TRANSMISIÓN DE LA LUZ
- FACTOR SOLAR
- RESISTENCIA A LOS RAYOS U.V. Y AL GRANIZO
- AISLAMIENTO TERMICO (consultar apartado "propiedades generales del producto" pag.6/7)

Cierre de alveolos

Termosoldadura cód. 4226
Colocación de cinta ciega cód. 4225



Los valores indicados a continuación se refieren al producto instalado según las prescripciones descritas en el manual técnico.

DISTANCIAS ACONSEJADAS para dos apoyos

Gracias a la tabla siguiente se pueden individualizar la distancia de los apoyos.

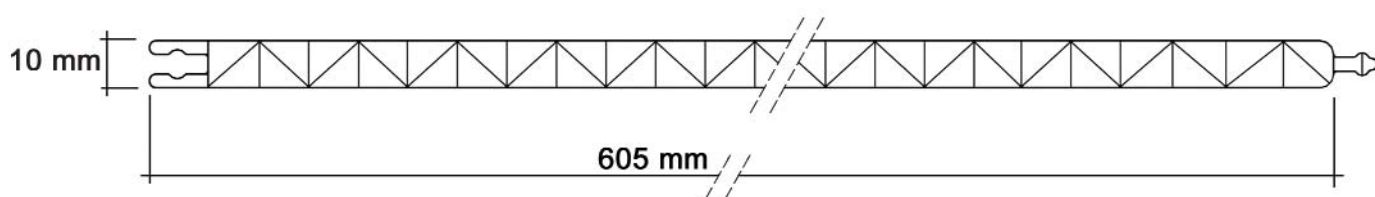
	DISTANCIAS APOYOS
Carga 80 (daN/mq)	1000 mm
Falso techo	1.200 ÷ 1.400 mm

COLOR	cód. arcoPlus® 613
Cristal satinado	2141/5028
Opal satinado	2141/5015

arcoPlus® velario® 613

Panel modular de policarbonato celular NO PROTEGIDO para falsos techos y paredes divisorias

arcoPlus®613 Velario es un sistema modular utilizado en el ramo de la construcción civil e industrial, para nuevas edificaciones, rehabilitaciones y mantenimiento de edificios, compuesto por paneles de policarbonato **no protegido** de triple pared con estructura en "N", de 10mm de espesor, con ensamblaje macho-hembra.



DEFINICIÓN

Falso techo realizado con paneles modulares de policarbonato alveolar no protegido contra los rayos U.V., espesor 10mm. Coeficiente de transmisión térmica $K=2,7 \text{ W/m}^2\text{K}$, con cámaras de aire en el interior del panel (mínimo 2).

FACILIDAD Y ECONOMÍA DE COLOCACIÓN

El diseño de triple pared con ensamblaje macho-hembra y 10mm de espesor, además de proporcionar al panel una notable resistencia a la flexión, permite en la mayoría de los casos, instalar los paneles sin tener que utilizar montantes, eliminando de esta manera, la dispersión de calor producida por los puentes térmicos debidos a las estructuras complementarias.

Los paneles pueden ser suministrados con protección U.V. (arcoPlus®613).

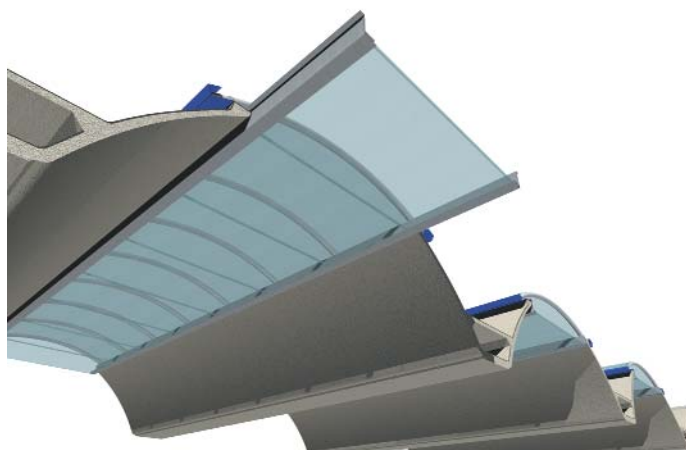
ESTÁNDAR DE PRODUCCIÓN

Espesor	10 mm
Estructura	Triple pared
Anchura útil módulo	605 mm
Longitud panel	Sin límites

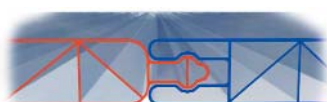
CARACTERÍSTICAS

Transmitancia térmica	2,3 Kcal/hm ² °C	-	2,7 W/m ² K
Dilatación térmica lineal	6,5 x 10 ⁻⁵ m/m°C	-	(0,065mm/m°C)
Temperatura de empleo	-40°C +120 °C		
Reacción al fuego	CLASE 1 (Italia)		

Color	Transmisión de la luz	Factor solar
Cristal satinado	76%	76%
Opal satinado	58%	65%



SECCIÓN ANCLAJE



"LOS PUNTOS PRINCIPALES"

- FACILIDAD Y ECONOMÍA DE COLOCACIÓN
- AUTOPORTANTE
- TRANSMISIÓN DE LA LUZ
- AISLAMIENTO TERMICO (consultar apartado "propiedades generales del producto" pag.6/7)

Cierre de alveolos
Termosoldadura cód. 4226



Los valores indicados a continuación se refieren al producto instalado según las prescripciones descritas en el manual técnico.

DISTANCIAS ACONSEJADAS para dos apoyos

Gracias a la tabla siguiente se pueden individualizar la distancia de los apoyos.

	DISTANCIAS APOYOS
Carga 80 (daN/mq)	1000 mm
Falso techo	1.200 ÷ 1.400 mm

COLOR	cód. Velario® 613
Cristal satinado	2141/5028nuv
Opal satinado	2141/5015nuv