



Innovation  
that excites

# VERSA® SEDAN 2015

## BIENVENIDO AL FOLLETO DIGITAL DEL NISSAN VERSA® SEDAN 2015

Lleno de imágenes, relatos sobre las características y toda la información sobre las especificaciones y las opciones de equipo que necesitas para ayudarte a seleccionar tu Versa® Sedan.

**Haz clic aquí** para recibir noticias y boletines sobre el Versa® Sedan 2015.







**¿NO ESTARÍA BIEN SI  
TU AUTO DIJERA  
EXACTAMENTE  
LO QUE SIENTES?**

Hoy las cosas han cambiado. Lo pequeño es grande. Lo inteligente es sexy. Y vivir a lo grande no depende del dinero que gastes. ¿El auto perfecto para tu nuevo punto de vista? El Versa® Sedan 2015. Con un interior amplio, tecnología avanzada y un desempeño confiable que responde cuando debe hacerlo. Los cambios son buenos. Sobre todo cuando se ven así.

El Nissan Versa® Sedan SL se muestra en Brilliant Silver.



**NISSAN PUREDRIVE™**

# INNOVACIÓN QUE TE DA LO MEJOR DE LOS DOS MUNDOS.

**40** Millas por galón en carretera, para que puedas pasar fácilmente por al lado de la gasolinera<sup>1</sup>  
**MPG**

**4** Neumáticos de baja resistencia a la rodadura que usan menos energía para rodar, para que tú uses menos combustible

**288** Coeficiente de arrastre, gracias a un diseño excepcionalmente aerodinámico<sup>2</sup>  
**CD**

¿No estaría bien si disfrutaras de una excelente economía de combustible en un auto cómodo, con mucho espacio y que es muy divertido de manejar? Con el Versa®, lo logramos al desarrollar todo, desde la aerodinámica del exterior que se desliza por el aire hasta un motor avanzado de 1.6 litros y 4 cilindros y una transmisión Xtronic CVT® prácticamente sin cambios que maximiza la eficiencia y el desempeño. Y lo mejor de todo, el Versa® es sólo uno de una familia de vehículos PUREDRIVE™ que reflejan el compromiso de Nissan de crear transporte más ecológico para todos.

PURE DRIVE®



Haz clic en el botón para ver un video corto sobre el sistema CVT del Versa®. O visita [bit.ly/NissanCVT](http://bit.ly/NissanCVT)

REPRODUCIR VIDEO

<sup>1</sup>Estimados de Economía de Combustible de la EPA para 2015: 31 MPG ciudad/40 MPG carretera para el Versa® Sedan 1.6 L con CVT. El millaje actual puede variar según las condiciones de manejo. Uso sólo para comparación. <sup>2</sup>Modelos S Plus, SV y SL; .319 en el modelo S.





iPhone® es una marca registrada de Apple, Inc. Todos los derechos reservados. No incluye iPhone®.



**LA LIBERTAD ES UNA SENSACIÓN QUE PUEDES  
LLEVAR CONTIGO A TODAS PARTES.**



El Nissan Versa® Sedan SL se muestra en Titanium con equipo opcional.





**Con un poco de planificación, se llega muy lejos.** Cuando diseñamos el interior del Versa®, movimos las ruedas hacia las esquinas, lo cual permite que la suspensión se aleje de la cabina. ¿El resultado? Mucho espacio para las piernas. Ya sea que se trate del transporte compartido o un viaje en carretera, el Versa® es una estrella.

El Nissan Versa® Sedan SL se muestra con interior de Tela color Sandstone y equipo opcional.



# NISSANCONNECT<sup>SM</sup> CON APLICACIONES PARA MÓVILES INNOVACIÓN QUE MANTIENE TU MUNDO A TU ALCANCE.

NissanConnect<sup>SM</sup> es una tecnología inteligente que te parecerá increíblemente práctica. Y con NissanConnect<sup>SM</sup> con Aplicaciones para Móviles, tu Versa<sup>®</sup> Sedan se convierte en el mejor amigo de tu teléfono inteligente. Música, información y las Aplicaciones para Móviles que te mantienen conectado a tu mundo, todas funcionan juntas y perfectamente mediante el sistema de sonido del Versa<sup>®</sup> Sedan. Y aún mejor, el paquete básico de aplicaciones es gratis por los primeros tres años.<sup>1</sup>

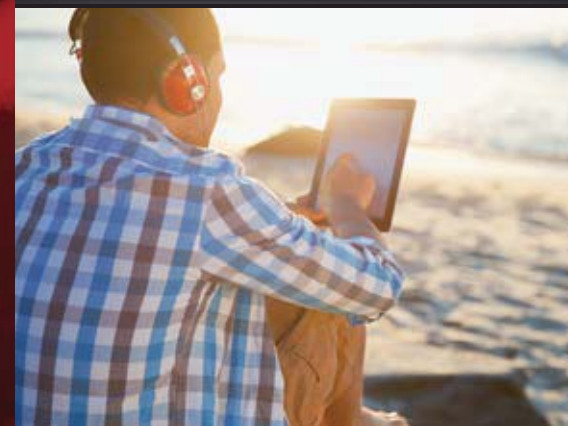
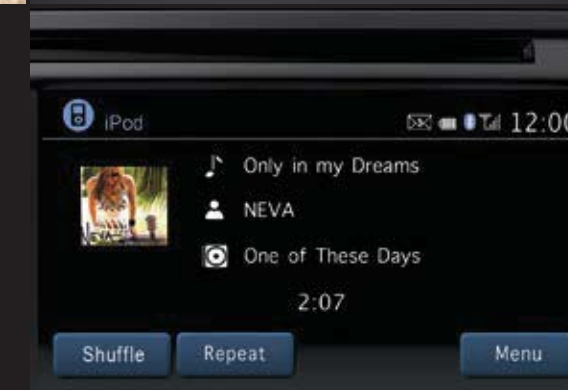
**NissanConnect<sup>SM</sup> con Aplicaciones para Móviles: Para la música que te encanta.<sup>1</sup>** Imagina las opciones que tienes con Pandora<sup>®</sup>, iHeartRadio<sup>™</sup>, Slacker<sup>®</sup> y más. Y más fácil imposible. Descarga la aplicación NissanConnect<sup>SM</sup> y puedes escuchar la música de manera fluida e inalámbrica vía Bluetooth<sup>®</sup> o usar la entrada para iPod<sup>®</sup>/USB del Versa<sup>®</sup> Sedan.<sup>2,3</sup> Para obtener más información, demostraciones en video, compatibilidad de teléfonos inteligentes, preguntas frecuentes y ayuda para inscribirte, visita [www.NissanUSA.com/connect](http://www.NissanUSA.com/connect)

**NissanConnect<sup>SM</sup> con Aplicaciones para Móviles: Todo lo importante en la punta de tus dedos.<sup>1</sup>** Estás conectado a tu mundo con las Aplicaciones para Móviles. El Versa<sup>®</sup> Sedan te permite mantenerte al tanto de Twitter<sup>®</sup>, Facebook<sup>®</sup> y más. Y gracias al sistema de navegación disponible del Versa<sup>®</sup> Sedan y la compatibilidad de NissanConnect<sup>SM</sup> con los servicios basados en la localización, incluida la búsqueda en Internet impulsada por Google<sup>®</sup> y TripAdvisor<sup>®</sup>, desplazarte nunca fue tan fácil.<sup>4,5,6</sup> Puedes conocer más sobre la aplicación y la disponibilidad de características en [www.NissanUSA.com/connect](http://www.NissanUSA.com/connect)

**NissanConnect<sup>SM</sup> es más que sólo aplicaciones. Te mantiene al tanto con:**

- **Sistema de Navegación Nissan – con reconocimiento de voz con ingreso de destinos en un solo paso, SiriusXM<sup>®</sup> Traffic y Travel Link<sup>®4,5</sup>**
- **Entrada para iPod<sup>®</sup>/USB<sup>3</sup>**
- **Audio fluido vía Bluetooth<sup>®2</sup>**
- **Asistente para mensajes de texto manos libres<sup>7</sup>**

<sup>1</sup>Manejar es una actividad seria. Sólo debes usar los servicios de NissanConnect<sup>SM</sup> cuando sea seguro. Requiere Acuerdo de Suscripción. Requiere teléfono inteligente compatible. No todas las características de las aplicaciones están disponibles para todos los modelos. Algunas aplicaciones estarán disponibles próximamente. Para activarlo, puede requerir una visita por servicio al concesionario o una mejora del software. Nunca programes el sistema mientras manejes. Es posible que los mapas GPS no sean muy detallados en todas las áreas ni reflejen las regulaciones actuales de las calles. La red celular no está disponible en todas las áreas. La red celular, las aplicaciones y los servicios, incluidos los servicios de Google<sup>®</sup>, son proporcionados por compañías independientes que no están bajo el control de Nissan y pueden requerir suscripción y el consentimiento del dueño para activarlos. Si el proveedor termina/restringe el servicio, el servicio podría terminarse sin previo aviso ni responsabilidad por parte de Nissan y/o sus agentes. Nissan no tiene responsabilidad por el reemplazo o mejoras al equipo o la aplicación, ni por los costos asociados, que podrían ser necesarios para continuar la operación. Aplican los términos y condiciones del Acuerdo de Suscripción. El periodo de prueba de 36 meses comienza en la fecha de venta del vehículo; después se requiere una suscripción pagada a la tarifa actual en ese momento (excluye Pandora<sup>®</sup>). Pueden aplicar las tarifas estándar por mensajes de texto y/o uso de datos. Consulta al concesionario y visita [www.NissanUSA.com/connect](http://www.NissanUSA.com/connect) para obtener más detalles. <sup>2</sup>La disponibilidad de características específicas depende de la capacidad Bluetooth<sup>®</sup> del teléfono. Para obtener detalles, por favor ver el Manual del Propietario del teléfono. La marca nominativa y logotipos de Bluetooth<sup>®</sup> son propiedad de Bluetooth SIG, Inc., y el uso de los mismos por Nissan está bajo licencia. <sup>3</sup>Manejar es una actividad seria que requiere de toda tu atención. Mientras manejes, nunca operes ningún aparato conectado a la entrada auxiliar de sonido o al USB. iPod<sup>®</sup> y iPhone<sup>®</sup> son marcas registradas de Apple, Inc. Todos los derechos reservados. No incluye iPod<sup>®</sup> ni iPhone<sup>®</sup>. <sup>4</sup>Nunca programes el sistema mientras manejes. Es posible que los mapas GPS no sean muy detallados en todas las áreas ni reflejen las regulaciones actuales de las calles. <sup>5</sup>Radio Satelital SiriusXM<sup>®</sup>, SiriusXM<sup>®</sup> Traffic y Travel Link<sup>®</sup> requieren suscripción y se venden por separado después de un período de prueba. Aplican costos de instalación, un cargo único por activación, otros cargos e impuestos. SiriusXM<sup>®</sup> Traffic está disponible en mercados seleccionados. Los servicios están disponibles sólo para personas de 18 años o mayores en los 48 estados contiguos y el Distrito de Columbia. Los cargos y programación están sujetos a cambios. La suscripción está sujeta al Acuerdo del Cliente disponible en [siriusxm.com](http://siriusxm.com). ©2014 Sirius XM Radio Inc. Sirius<sup>®</sup>, XM<sup>®</sup> y todas sus marcas y logotipos relacionados son marcas de Sirius XM Radio Inc. <sup>6</sup>Puntos de Interés y/o Send To Car podrían requerir una suscripción y el consentimiento del dueño para activarlos. Ciertos servicios, que incluyen Puntos de Interés y/o Send To Car de Google son proporcionados por compañías independientes que no están bajo el control de Nissan. Si el proveedor de servicio termina/restringe el servicio, el servicio podría suspenderse o terminarse sin previo aviso ni responsabilidad por parte de Nissan y/o sus agentes. Nissan no tiene responsabilidad por el reemplazo o mejoras al equipo, ni por los costos asociados, que podrían ser necesarios para continuar la operación debido a cambios en el servicio. <sup>7</sup>Usa la característica de mensajes de texto después de detener tu vehículo en un lugar seguro. Si necesitas usar la característica mientras manejas, ten mucho cuidado en todo momento para que puedas prestar la máxima atención a la operación del vehículo. Requiere teléfono inteligente que sea compatible. Podrían aplicar las tarifas estándar por mensajes de texto y/o uso de datos. Facebook<sup>®</sup> es una marca registrada de Facebook, Inc. Google<sup>®</sup> es una marca registrada de Google Inc. iHeartRadio<sup>™</sup> es una marca de Clear Channel Broadcasting Inc. Pandora<sup>®</sup> es una marca registrada de Pandora Media. Slacker<sup>®</sup> es una marca registrada de Slacker, Inc. TripAdvisor<sup>®</sup> es una marca registrada de TripAdvisor LLC. Twitter<sup>®</sup> es una marca registrada de Twitter, Inc.







El Nissan Versa® Sedan SL se muestra con interior de Tela color Charcoal y equipo opcional.





**14.9**  
**PIES**  
**CÚBICOS**  
DE ESPACIO EN  
LA CAJUELA\*

**La vida es más fácil cuando puedes llevar todo lo que necesitas.** La cajuela de gran tamaño del Versa® Sedan significa que no tienes que hacer concesiones. ¿Práctica con la banda después del trabajo? No hay problema. Carga tu equipo y ayuda a mantenerlo seguro y fuera de la vista. En el interior, las opciones de almacenamiento versátiles lo organizan todo con espacios para todo lo esencial, incluso tus baquetas de la suerte.

\*La carga se muestra con propósitos de demostración solamente. Nissan recomienda sujetar todos los artículos sueltos para transportarlos. La carga y la capacidad de carga están limitadas por su peso y distribución.



**Asientos Plegables Divididos.** Un asiento trasero plegable dividido 60/40 disponible te da auténtica flexibilidad para llevar a personas y carga. La enorme apertura hacia la cajuela significa que los artículos largos y anchos siempre son bienvenidos!



**Almacenamiento Inteligente.** Guarda las cosas que necesitas a mano pero escondidas en la guantera amplia del Versa®. También hay lugares convenientes diseñados especialmente para tu teléfono y reproductor MP3.



# FILOSOFÍA SAFETY SHIELD® DE NISSAN INNOVACIÓN QUE TE CUIDA.

¿No estaría bien si tuvieras la confianza que necesitas para cada parte de tu recorrido? El Concepto de Seguridad Safety Shield® de Nissan es un acercamiento exhaustivo a la seguridad que guía la ingeniería y el desarrollo de todos los vehículos que fabricamos.

## VIGILAR

Las tecnologías inteligentes ayudan a vigilar las condiciones. Como es el caso de una cámara retrovisora que te ayuda a ver algo detrás de ti, o un sistema que ayuda a asegurar que te desplaces sobre ruedas infladas correctamente.

### Control de Presión de los Neumáticos con Alerta de Presión Ideal en el Neumático Disponible<sup>1,2</sup>

Te avisa cuando la presión de un neumático está baja. Y la Alerta de Presión Ideal en el Neumático elimina las dudas cuando llenas los neumáticos al tocar la bocina una vez cuando la presión es la correcta.

### Monitor Retrovisor Disponible<sup>3</sup>

## RESPONDER

Ya sea que necesites frenar firmemente o esquivar un obstáculo inesperado, estas tecnologías estándar te ayudan a responder a una situación potencialmente perjudicial.

### El Control Dinámico de Vehículo te ayuda a seguir tu camino.<sup>4</sup>

El Sistema de Control de la Tracción ayuda a reducir el deslizamiento de las ruedas en situaciones de poca tracción.

El Sistema de Frenos Antibloqueo te ayuda a mantener el control de la dirección al evitar obstáculos en caso de frenar con fuerza.

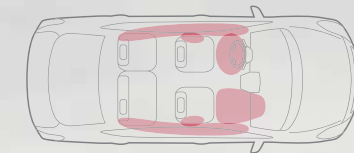
La Distribución Electrónica de la Fuerza de Frenado envía fuerza adicional a los frenos traseros cuando tienes peso adicional de pasajeros o carga en la parte trasera del vehículo.

La Asistencia de Frenado ayuda a aplicar la fuerza máxima de frenado si detecta frenazos fuertes y que estás en una emergencia.



## PROTEGER

Cuando un impacto es inevitable, la construcción de la Carrocería por Zonas de Nissan ayuda a absorberlo mientras los sistemas avanzados de cinturones de seguridad y bolsas de aire ayudan a proteger a los pasajeros.



**6** BOLSAS DE AIRE ESTÁNDAR<sup>5</sup>

**Sistema Avanzado de Bolsas de Aire Nissan con bolsas de aire delanteras suplementarias de doble función con sensores para el cinturón de seguridad y clasificación del ocupante<sup>5</sup>**

**Bolsas de aire suplementarias para impactos laterales montadas en los asientos delanteros<sup>5</sup>**

**Bolsas de aire suplementarias tipo cortina montadas en el techo para impactos laterales<sup>5</sup>**

**Sistema LATCH (anclajes inferiores y correas para niños)**

**snug#kids.** Los ingenieros de seguridad de Nissan han dedicado miles de horas a evaluar cientos de asientos de seguridad en los vehículos Nissan. El resultado: La Guía de Ajuste para Asientos de Seguridad Snug Kids®, la primera de la industria. La guía ofrece una lista de los asientos de seguridad que se ajustan a los asientos traseros de los vehículos Nissan y proporciona consejos sobre la instalación adecuada de un asiento de seguridad. Busca la Guía de Ajuste más reciente en [NissanUSA.com/SnugKids](http://NissanUSA.com/SnugKids).

Haz clic en el botón para ver un video corto sobre cómo Snug Kids® te ayuda a encontrar el asiento de seguridad adecuado para tu Nissan. O visita [bit.ly/NissanSnugKids](http://bit.ly/NissanSnugKids)



<sup>1</sup>El sistema de Control de Presión de los Neumáticos no sustituye la revisión periódica de la presión de los neumáticos. <sup>2</sup>El vehículo debe estar encendido para que la Alerta de Presión Ideal en el Neumático funcione. <sup>3</sup>Ayuda y conveniencia para estacionar. No puede eliminar los puntos ciegos por completo ni avisar si hay objetos en movimiento. Es posible que no detecte todos los objetos. Siempre asegúrate de revisar los alrededores antes de mover el vehículo. No sustituye los procedimientos correctos para retroceder. Siempre voltea y asegúrate de poder retroceder sin ningún problema. <sup>4</sup>El VDC, que debe permanecer encendido excepto cuando intentes liberar el vehículo de barro o nieve, no puede prevenir accidentes debido a un manejo abrupto, sin cuidado, o a técnicas de manejo peligrosas. Siempre maneja con cuidado. <sup>5</sup>Las bolsas de aire son sólo un sistema de sujeción suplementario; siempre usa tu cinturón de seguridad. Aun con el sensor de clasificación del ocupante, los asientos de seguridad que miran hacia atrás para los niños no pueden colocarse en el asiento del pasajero delantero. Además, todos los niños menores de 12 años deben sentarse en los asientos traseros asegurados apropiadamente con los soportes para niños, en el asiento de seguridad para niños o con los cinturones de seguridad ajustados de acuerdo a su tamaño. Las bolsas de aire sólo se inflarán en ciertos accidentes; consulta el Manual del Propietario para obtener más información. Las bolsas de aire infladas se muestran con propósitos de demostración solamente; el área de cobertura real puede variar. Las bolsas de aire se desinflan después del despliegue.





## ACCESORIOS GENUINOS NISSAN.

Todos los Accesorios Genuinos Nissan: están hechos a la medida, diseñados a la medida y probados para la durabilidad; están respaldados por la garantía limitada de 3 años/36,000 millas de Nissan (lo que ocurra primero); y pueden ser financiados cuando son instalados por el concesionario en el momento de hacer la compra!

- A. Iluminación Interior Decorativa**  
Agrega un toque de discoteca a tu recorrido.
- B. Adornos Cromados en las Manijas**  
Impecables y... itan brillantes!
- C. Spoiler Trasero y Adorno Cromado en la Cajuela**  
Mímate con estilo (se venden por separado).
- D. Apliques Interiores de Adorno**  
Los detalles hacen la diferencia.
- E. Organizador Portátil de Carga<sup>2</sup>**  
Un lugar para todo. Y todo en su lugar.
- F. Kick Plates Iluminados**  
Menos rayones y una entrada con estilo, siempre.
- G. Tapete Alfombrado para la Cajuela<sup>2</sup>**  
Porque no es fácil ser una cajuela.
- H. Espejo Retrovisor con Atenuación Automática, HomeLink<sup>®</sup> y Brújula**  
Perfecto para cuando algunos conductores dejan las luces altas puestas.

### Accesorios Adicionales:

- VTRS Nissan (Sistema de Ubicación y Recuperación de Vehículos)<sup>3</sup>
- Ruedas Deportivas de Aleación de Aluminio de 16"
- Ruedas de Aleación de Aluminio de 15"
- Faros Antiniebla
- Tapetes Alfombrados
- Tapetes para Todo Tipo de Clima
- Loderas
- Y Más

<sup>1</sup>Cubiertos por la Garantía Limitada de Nissan para Accesorios Genuinos Nissan por el periodo más largo entre 12 meses/12,000 millas (lo que ocurra primero) o el periodo restante de la Garantía Limitada para Vehículos Nuevos Nissan de 3 años/36,000 millas (lo que ocurra primero). Aplican términos y condiciones. Ve el Folleto de Información de la Garantía para obtener más detalles. <sup>2</sup>La carga y la capacidad de carga están limitadas por su peso y distribución. Siempre asegura toda la carga. <sup>3</sup>Para que el VTRS funcione correctamente, requiere el registro del dueño, una fuente constante de 12 voltios y la disponibilidad de servicio satelital de celular y GPS. HomeLink<sup>®</sup> es una marca registrada de Johnson Controls Technology Company.

# CONVIERTE LO TOTALMENTE NUEVO EN TOTALMENTE TUYO.

Para obtener más información y comprar Accesorios Genuinos Nissan para el Versa<sup>®</sup> Sedan por Internet, visita [bit.ly/versasedan\\_estore](http://bit.ly/versasedan_estore)



El Nissan Versa<sup>®</sup> Sedan SL se muestra en Metallic Blue con Ruedas Deportivas de Aleación de Aluminio de 16", Faros Antiniebla (estándar en el SL) y Loderas.

Haz clic en el botón para ver videos cortos sobre los Accesorios Genuinos Nissan en acción. O visita [bit.ly/gnavideos\\_versasedan](http://bit.ly/gnavideos_versasedan)





## ESCOGE TUS OPCIONES DE EQUIPO

**S**

- Motor DOHC de 1.6 litros y 4 cilindros
- Transmisión manual de 5 velocidades o automática de 4 velocidades
- Ruedas de acero de 15" x 5.5" con cubiertas de ruedas
- Neumáticos de baja resistencia a la rodadura para todo tipo de clima P185/65HR15
- Parrilla con adorno cromado
- Deflectores de aire en las ruedas delanteras y la fascia central
- Sistema de sonido AM/FM/CD con entrada auxiliar de sonido<sup>1</sup>
- Sistema Telefónico Manos Libres Bluetooth<sup>®2</sup>
- Controles de sonido integrados en el volante
- Adornos plateados en el volante
- Computadora de viaje
- Aire acondicionado
- Viseras con extensiones
- Visera con espejo para el pasajero delantero
- Seis bolsas de aire estándar
- Sistema de Frenos Antibloqueo con Distribución Electrónica de la Fuerza de Frenado y Asistencia de Frenado
- Control Dinámico de Vehículo (VDC) con Sistema de Control de la Tracción (TCS)



**SV**

INCLUYE EL EQUIPO DEL S PLUS, MÁS:

- Manijas exteriores cromadas
- Dos espejos exteriores eléctricos del color de la carrocería con control remoto
- Llave Integrada en el sistema remoto de entrada
- Apertura de la cajuela por control remoto
- Seguros de puerta automáticos con funciones de cierre automático
- Ventanas automáticas con sistema de subir/bajar con un toque del conductor
- Indicadores electroluminiscentes Fine Vision
- Indicador de temperatura exterior
- Sistema de sonido mejorado AM/FM/CD
- Conexión USB para interfaz de iPod<sup>®</sup> y otros dispositivos compatibles<sup>1</sup>
- Asiento del conductor con ajuste manual de 6 posiciones
- Apoyabrazos en el asiento del conductor
- Bolsillo en el respaldo del asiento del pasajero delantero
- Asientos tapizados en tela mejorada
- Asientos traseros plegables divididos 60/40
- Adornos de tela en las puertas
- Adornos plateados en el tablero, los bordes de las rejillas de ventilación, la perilla de palanca de cambio y el contorno de la palanca de cambio
- Manijas interiores cromadas y adornos cromados en las rejillas de ventilación centrales y el freno de mano
- Luz delantera para mapas que se enciende al insertar la llave
- Techo de tela tricot
- Agarraderas plegables

**PAQUETE CLAVE DISPONIBLE:**

- Paquete de Aspecto, Paquete de Tecnología



**S PLUS**

INCLUYE EL EQUIPO DEL S, MÁS:

- Hasta 40 MPG carretera<sup>3</sup>
- Xtronic CVT<sup>®</sup> (Transmisión Variable Continua) Estándar
- Deflectores de aire en las ruedas traseras
- Spoiler trasero con luz de freno LED integrada
- Control automático de velocidad
- Bocinas traseras



**SL**

INCLUYE EL EQUIPO DEL SV, MÁS:

- Ruedas de aleación de aluminio de 16" x 6.0" con 8 rayos
- Neumáticos de baja resistencia a la rodadura para todo tipo de clima P195/55HR16
- Faros antiniebla
- Dos espejos exteriores eléctricos del color de la carrocería con luces direccionales integradas
- Llave Inteligente Nissan<sup>®</sup> con Botón de Encendido
- NissanConnect<sup>SM</sup> con Navegación y Aplicaciones Móviles, incluyendo pantalla a color sensible al tacto de 5.8"
- Reconocimiento de Voz para sonido y navegación
- SiriusXM<sup>®</sup> Traffic y Travel Link<sup>®4</sup>
- Asistente para mensajes de texto manos libres
- Audio fluido vía tecnología inalámbrica Bluetooth<sup>®2</sup>
- Radio Satelital SiriusXM<sup>®4</sup>
- Limpiaparabrisas intermitente de velocidad variable
- Control de Presión de los Neumáticos (TPMS) con Alerta de Presión Ideal en el Neumático
- Sistema Inmovilizador de Vehículos de Nissan
- Monitor Retrovisor

**PAQUETE CLAVE DISPONIBLE:**

- Paquete de Tecnología



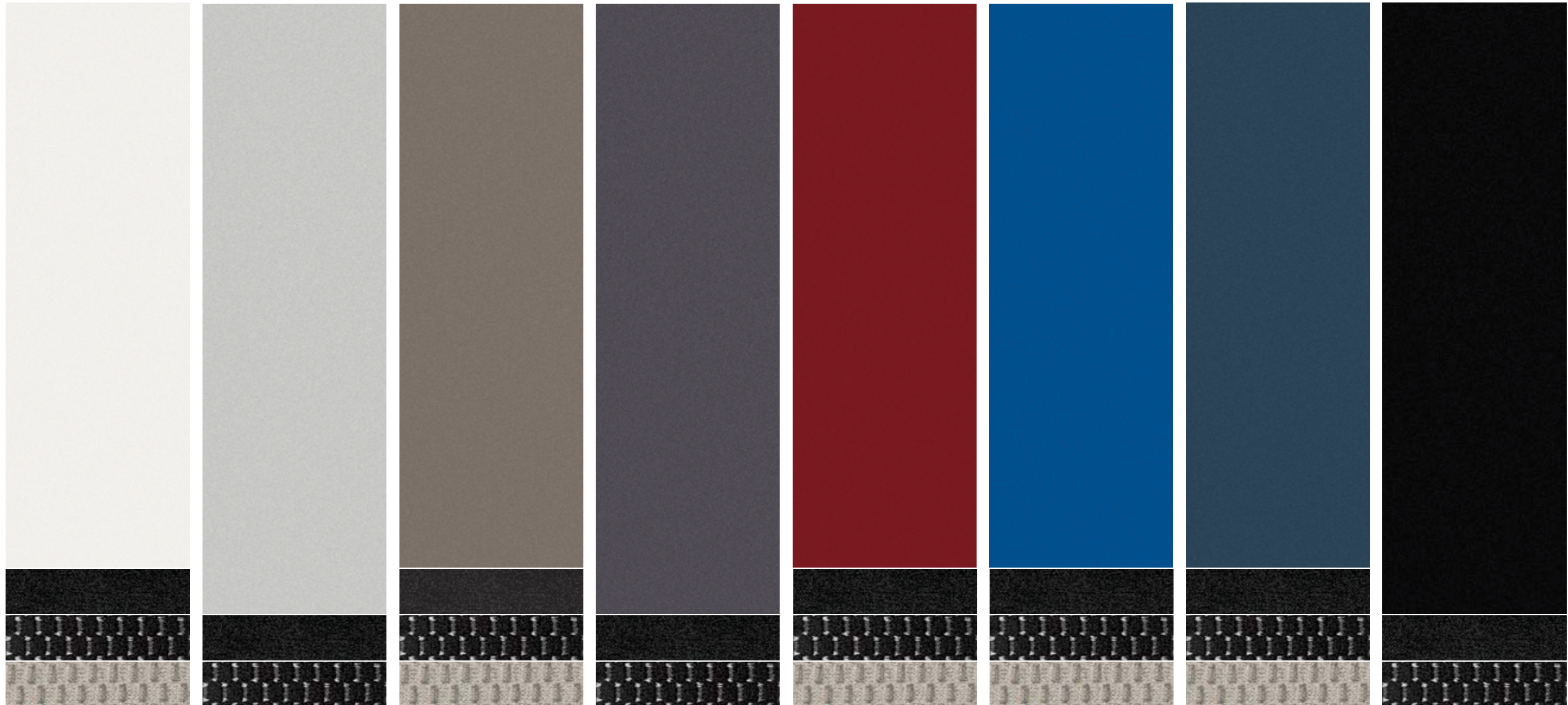
Las imágenes podrían mostrar equipo adicional disponible. <sup>1</sup>Manejar es una actividad seria que requiere de toda tu atención. Mientras manejes, nunca operes ningún aparato conectado al USB o a la entrada auxiliar de sonido. <sup>2</sup>La disponibilidad de características específicas depende de la capacidad Bluetooth<sup>®</sup> del teléfono. Para obtener detalles, por favor ver el Manual del Propietario del teléfono. La marca nominativa y logotipos de Bluetooth<sup>®</sup> son propiedad de Bluetooth SIG, Inc., y el uso de los mismos por Nissan está bajo licencia. <sup>3</sup>Estimados de Economía de Combustible de la EPA para 2015: 31 MPG ciudad/40 MPG carretera para el Versa<sup>®</sup> Sedan 1.6 L con CVT. El millaje actual puede variar según las condiciones de manejo. Uso sólo para comparación. <sup>4</sup>Radio Satelital SiriusXM<sup>®</sup> requiere suscripción y se vende por separado después de un periodo de

prueba. Aplican costos de instalación, un cargo único por activación, otros cargos e impuestos. Los servicios están disponibles sólo para personas de 18 años o mayores en los 48 estados contiguos y el Distrito de Columbia. Los cargos y programación están sujetos a cambios. La suscripción está sujeta al Acuerdo del Cliente disponible en [siriusxm.com](http://siriusxm.com). ©2014 Sirius XM Radio Inc. Sirius<sup>®</sup>, XM<sup>®</sup> y todas sus marcas y logotipos relacionados son marcas de Sirius XM Radio Inc. iPod<sup>®</sup> es una marca registrada de Apple, Inc. Todos los derechos reservados. No incluye iPod<sup>®</sup>.



# ESCOGE TU COLOR

Ahora que ya escogiste el Versa® Sedan que quieres, ésta es la mejor parte: elegir el aspecto. Escoge tu color favorito y luego elige entre las opciones disponibles para el interior, basándote en el modelo de tu elección.



■ Estándar

Nissan se ha ocupado de asegurar que los colores aquí representen los colores reales de los vehículos en la mayor medida posible. Es posible que los colores varíen un poco debido a la luz o la calidad de la pantalla. Ve los colores reales en tu concesionario Nissan.

Fresh Powder QM1

Brilliant Silver K23

Titanium KAC

Amethyst Gray KBD

Red Brick NAC

Metallic Blue B17

Graphite Blue RAQ

Super Black KH3

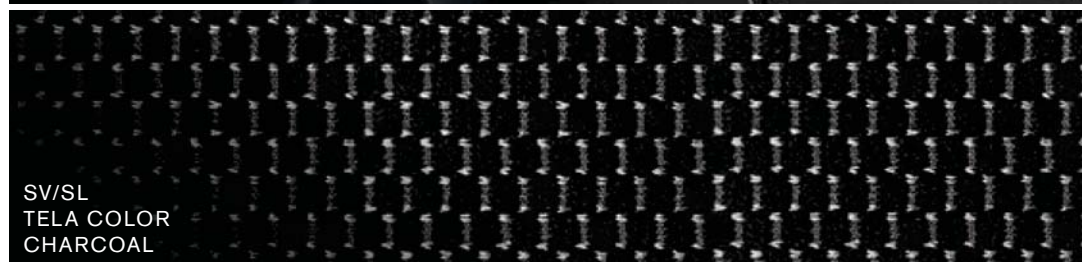
	Fresh Powder QM1				Brilliant Silver K23				Titanium KAC				Amethyst Gray KBD				Red Brick NAC				Metallic Blue B17				Graphite Blue RAQ				Super Black KH3							
	S	S PLUS	SV	SL	S	S PLUS	SV	SL	S	S PLUS	SV	SL	S	S PLUS	SV	SL	S	S PLUS	SV	SL	S	S PLUS	SV	SL	S	S PLUS	SV	SL	S	S PLUS	SV	SL				
TELA COLOR CHARCOAL	■	■	■	■	■	■	■	■	■	■	■	■	■	■	■	■	■	■	■	■	■	■	■	■	■	■	■	■	■	■	■	■	■	■	■	■
TELA COLOR SANDSTONE			■	■							■	■							■	■			■	■			■	■								



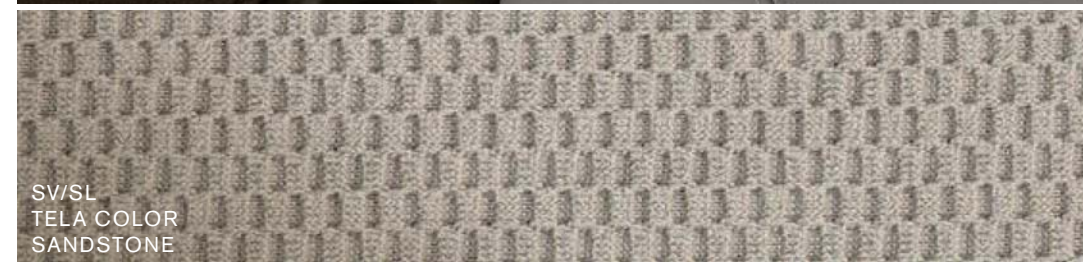
ESCOGE TU TELA



S/S PLUS  
TELA COLOR  
CHARCOAL



SV/SL  
TELA COLOR  
CHARCOAL



SV/SL  
TELA COLOR  
SANDSTONE



## ESPECIFICACIONES

Motor	S	S Plus	SV	SL
HR16DE – Motor DOHC de 1.6 litros, 16 válvulas y 4 cilindros	■	■	■	■
__ Caballos de fuerza – 109 hp a 6,000 rpm				
__ Torsión – 107 lbs-pie a 4,400 rpm				
Emisiones – Nivel 2, Categoría 5 (EPA); LEV2-ULEV (CARB)	■	■	■	■
Sistema de inyección dual	■	■	■	■
Sistema de Control de Sincronización de Válvulas con Variación Continua (CVTCS) en las válvulas de admisión y escape	■	■	■	■
Sistema de Encendido Directo Nissan	■	■	■	■
Bujías de punta de platino	■	■	■	■
Acelerador electrónico drive-by-wire	■	■	■	■

Tren de Dirección				
Motor delantero/Tracción delantera	■	■	■	■
Transmisión manual de 5 velocidades	■			
Transmisión automática de 4 velocidades	□			
Xtronic CVT® (Transmisión Variable Continua)		■	■	■

Frenos				
Frenos delanteros de disco ventilado/frenos traseros de tambor	■	■	■	■
Sistema de Frenos Antibloqueo (ABS)	■	■	■	■
Distribución Electrónica de la Fuerza de Frenado (EBD)	■	■	■	■
Asistencia de Frenado	■	■	■	■

Suspensión/Dirección				
Suspensión delantera independiente de puntales con barra estabilizadora	■	■	■	■
Suspensión trasera mediante barra de torsión, con barra estabilizadora integrada	■	■	■	■
Dirección asistida eléctrica sensible a la velocidad del vehículo	■	■	■	■

Ruedas/Neumáticos				
Ruedas de acero de 15" x 5.5" con cubiertas	■	■	■	
Ruedas de aleación de aluminio de 15" x 5.5" con 6 rayos dobles			□	
Ruedas de aleación de aluminio de 15" x 5.5" con 5 rayos dobles			□	
Ruedas de aleación de aluminio de 16" x 6.0" con 8 rayos				■
Ruedas deportivas de aleación de aluminio de 16" x 6.0"				□
Neumáticos de baja resistencia a la rodadura para todo tipo de clima P185/65HR15	■	■	■	
Neumáticos de baja resistencia a la rodadura para todo tipo de clima P195/55HR16				■

Características Exteriores	S	S Plus	SV	SL
Luces delanteras multireflectoras de halógeno con adornos cromados	■	■	■	■
Faros antiniebla			□	■
Dos espejos exteriores manuales negros	■	■		
Dos espejos exteriores eléctricos del color de la carrocería				
__ con control remoto			■	
Dos espejos exteriores eléctricos del color de la carrocería con control remoto y luces direccionales integradas				■
Parrilla con adorno cromado	■	■	■	■
Manijas negras	■	■		
Manijas cromadas			■	■
Adorno cromado en la cajuela	□	□	□	□
Deflectores de aire en los neumáticos delanteros y en la fascia central	■	■	■	■
Deflectores de aire en los neumáticos traseros		■	■	■
Loderas	□	□	□	□
Spoiler trasero	□			
Spoiler trasero con luz de freno LED integrada		■	■	■

Comodidad/Conveniencia				
NissanConnect <sup>SM</sup> con Navegación y Aplicaciones Móviles				
__ con pantalla a color sensible al tacto de 5.8"				□
Reconocimiento de Voz Nissan para sonido y navegación				□
SiriusXM® Traffic y Travel Link® <sup>1</sup>				■
Asistente para mensajes de texto manos libres <sup>2</sup>				■
Monitor Retrovisor				□
Sistema Telefónico Manos Libres Bluetooth® <sup>3</sup>	■	■	■	■
Indicadores electroluminiscentes Fine Vision			■	■
Computadora de viaje (MPG promedio, MPG actual, distancia hasta que el tanque esté vacío)	■	■	■	■
Indicador de temperatura exterior			■	■
Aire acondicionado	■	■	■	■
Llave integrada con sistema remoto de entrada			■	
__ Llave Inteligente Nissan con Botón de Encendido				■
Apertura de la cajuela por control remoto			■	■
Seguros de puerta eléctricos con función de cerradura automática			■	■
Ventanas eléctricas con función de bajar automáticamente				
__ con un toque del conductor			■	■
Columna de volante ajustable	■	■	■	■
Control automático de velocidad		■	■	■
Limpiaparabrisas intermitentes de velocidad variable				■

■ Estándar

□ **AC** Accesorio

□ **T** Parte del Paquete de

□ Opcional

□ **C** Parte del Paquete de Conveniencia para el SV

**T** Tecnología para el SL

Comodidad/Conveniencia (continúa)	S	S Plus	SV	SL
Descongelador en la ventana trasera	■	■	■	■
Espejo retrovisor interior con atenuación automática y HomeLink®				
__ Transceptor Universal y brújula digital	□	□	□	□
Luz delantera para mapas que se enciende al insertar la llave			■	■
Luz en la cajuela	■	■	■	■
Bolsillos en las puertas delanteras con portabotellas	■	■	■	■
Portavasos delanteros y traseros	■	■	■	■
Bolsillo en el respaldo del asiento del pasajero delantero			■	■
Viseras con extensiones	■	■	■	■
Visera con espejo para el pasajero delantero	■	■	■	■
Agarraderas plegables			■	■
Reloj digital	■	■	■	■
Tomacorriente auxiliar de 12 voltios CC	■	■	■	■
Conservador de carga de batería	■	■	■	■

Asientos/Accesorios				
Asiento del conductor con ajuste manual de 4 posiciones	■	■		
Asiento del conductor con ajuste manual de 6 posiciones			■	■
Apoyabrazos en el asiento del conductor			■	■
Asientos tapizados en tela	■	■		
Asientos tapizados en tela mejorada			■	■
Tapetes alfombrados	□	□	□	□
Adornos de tela en las puertas			■	■
Asientos traseros plegables divididos 60/40			■	■
Adornos plateados en el tablero, los bordes de las rejillas de ventilación, la perilla de palanca de cambio y el contorno de la palanca de cambio			■	■
Adornos plateados en el volante	■	■		■
Aplicques interiores de adorno			□	□
Manijas interiores cromadas, adornos cromados en las rejillas de ventilación centrales y el freno de mano			■	■
Kick plates iluminados	□	□	□	□
Techo de tela tricot			■	■
Adorno en el interior de la tapa de la cajuela			■	■
Tapete alfombrado para la cajuela	□	□	□	□

<sup>1</sup>Radio Satelital SiriusXM®, SiriusXM® Traffic y Travel Link® requieren suscripción y se venden por separado después de un período de prueba. Aplican costos de instalación, un cargo único por activación, otros cargos e impuestos. SiriusXM® Traffic se encuentra disponible en ciertos mercados. Los servicios están disponibles sólo para personas de 18 años en adelante dentro de los 48 estados contiguos y el Distrito de Columbia. Los cargos y la programación están sujetos a cambios. La suscripción está sujeta al Acuerdo del Cliente, disponible en [siriusxm.com](http://siriusxm.com). ©2015 Sirius XM Radio Inc. Sirius®, XM® y todas sus marcas y logotipos relacionados son marcas de Sirius XM Radio Inc. <sup>2</sup>Utiliza la función de mensajes de texto luego de detener tu vehículo en un lugar seguro. Si tienes que utilizar esta función mientras manejas, toma medidas de precaución extremas en todo momento para que prestes toda tu atención a la operación del vehículo. Requiere teléfono inteligente que sea compatible. Pueden aplicar tarifas estándar por mensajes de texto y/o uso de datos. La disponibilidad de características específicas depende de la capacidad Bluetooth® del teléfono. Para más detalles, consulta el Manual del Propietario del teléfono. La marca nominativa y logotipos de Bluetooth® son propiedad de Bluetooth SIG, Inc., y el uso de los mismos por Nissan está bajo un acuerdo de licencia. HomeLink® es una marca registrada de Gentex Corporation. iPod® es una marca registrada de Apple, Inc. Todos los derechos reservados. No incluye iPod®.



## ESPECIFICACIONES (CONTINUÍA)

Sonido/Entretenimiento	S	S Plus	SV	SL
Sistema de sonido AM/FM/CD	■	■		
Sistema de sonido mejorado AM/FM/CD			■	
Sistema de sonido Premium AM/FM/CD con pantalla a color de 5.8"				■
Dos bocinas	■			
Cuatro bocinas		■	■	■
Radio Satelital SiriusXM <sup>®1</sup>				■
Audio fluido vía tecnología inalámbrica Bluetooth <sup>®2</sup>				■
Capacidad para reproducir CDs en formato MP3/WMA	■	■	■	■
Entrada auxiliar de sonido	■	■	■	■
Puerto de conexión USB para interfaz de iPod <sup>®</sup> y otros dispositivos compatibles			■	■
Sistema de Datos por Radio (RDS)	■	■	■	■
Control del volumen sensible a la velocidad	■	■	■	■
Controles iluminados de sonido integrados en el volante	■	■	■	■

Protección/Seguridad	S	S Plus	SV	SL
Sistema Avanzado de Bolsas de Aire Nissan con bolsas de aire delanteras suplementarias de doble función con sensores para el cinturón de seguridad y clasificación del ocupante	■	■	■	■
Bolsas de aire suplementarias para impactos laterales montadas en los asientos del conductor y el pasajero delantero	■	■	■	■
Bolsas de aire suplementarias tipo cortina montadas en el techo para impactos laterales y para proteger la cabeza de los ocupantes de los asientos de ventana delanteros y traseros	■	■	■	■
Control Dinámico de Vehículo (VDC) con Sistema de Control de la Tracción (TCS)	■	■	■	■
Sistema para cinturones de seguridad ALR/ELR de 3 puntos para pasajeros (ELR para el conductor)	■	■	■	■
Cinturones de seguridad delanteros con pretensores y limitadores de carga	■	■	■	■
Apoyacabezas con ajuste de altura en los asientos delanteros			■	■
Apoyacabezas con ajuste de altura en los asientos de ventana traseros	■	■	■	■
Sistema LATCH (anclajes inferiores y correas para niños)	■	■	■	■
Construcción de la Carrocería por Zonas, con zonas de deformación delantera y trasera	■	■	■	■

Protección/Seguridad (continúa)	S	S Plus	SV	SL
Pliegues de deformación en el capó	■	■	■	■
Columna de volante con absorción de energía	■	■	■	■
Barras de resguardo de acero tipo tubo en las puertas laterales	■	■	■	■
Control de Presión de los Neumáticos (TPMS)	■	■	■	
Control de Presión de los Neumáticos (TPMS) con Alerta de Presión Ideal en el Neumático				■
Sistema Nissan Inmovilizador de Vehículos				■

## PAQUETES

### **A** Paquete de Aspecto para el SV

- Ruedas de aleación de aluminio de 15" x 5.5" con 6 rayos
- Faros antiniebla
- Adorno cromado para la fascia delantera
- Limpiaparabrisas intermitente de velocidad variable

### **T** Paquete de Tecnología para el SV

- NissanConnect<sup>SM</sup> con Navegación y Aplicaciones Móviles, incluyendo con pantalla a color sensible al tacto de 5.8"
- Reconocimiento de Voz para sonido y navegación de Nissan
- SiriusXM<sup>®</sup> Traffic y Travel Link<sup>®1</sup>
- Radio Satelital SiriusXM<sup>®1</sup>
- Audio fluido vía tecnología inalámbrica Bluetooth<sup>®2</sup>
- Asistente para mensajes de texto manos libres
- Monitor Retrovisor

## DIMENSIONES/CAPACIDADES/PESOS/MPG

Dimensiones – Pulgadas	
<b>Exterior</b>	
Distancia entre ejes	102.4
Longitud total	175.4
Ancho total	66.7
Altura total	59.6
Ancho de vía (delantero/trasero)	58.3/58.5

Aerodinámica – Cd	S	S Plus	SV	SL
Coefficiente de arrastre	0.319	0.288	0.288	0.288

### Interior (delantero/trasero)

Espacio para la cabeza	39.8/36.6
Espacio para las piernas	41.8/37.0
Espacio para sentarse	48.1/46.2
Espacio para los hombros	51.7/51.9

Capacidades	
Asientos	5
Volumen interior para pasajeros (pies cúbicos)	90.2
Volumen de carga (pies cúbicos)	14.9
Tanque de combustible (galones)	10.8

Pesos en Vacío – Lbs.				
Total de Peso en Vacío	S	S Plus	SV	SL
Transmisión manual	2,363	–	–	–
Transmisión automática	2,421	–	–	–
Xtronic CVT <sup>®</sup>	–	2,437	2,468	2,498

### Estimados de Economía de Combustible de la EPA para 2013

MPG Ciudad/Carretera/Combinadas	S	S Plus	SV	SL
Transmisión manual	27/36/30	–	–	–
Transmisión automática	26/35/30	–	–	–
Xtronic CVT <sup>®</sup>	–	31/40/35	31/40/35	31/40/35

El millaje actual puede variar según las condiciones de manejo. Uso sólo para comparación.



## COMPRAR/SER DUEÑO



**Nissan Motor Acceptance Corporation.** Ya sea que quieras comprar o arrendar un vehículo, encontrarás tasas de interés atractivas y términos de pago flexibles que harán tu compra más accesible.

**Programa para Graduados de Escuela Superior.** Pregunta por nuestros precios especiales para vehículos nuevos, disponibles para individuos hasta dos años después de graduarse de una escuela superior.

**Programa para Militares Activos y de Reserva.** Pregunta por nuestro descuento fijo para vehículos nuevos, disponible para quienes sirven a nuestro país.

**Garantías Limitadas para Vehículos Nuevos.** La protección para tu Nissan nuevo incluye una cobertura básica de 3 años/36,000 millas (lo que ocurra primero) y una cobertura de 5 años/60,000 millas (lo que ocurra primero) para el tren de dirección. Aplican términos, condiciones y exclusiones. Ve el Folleto de Información de la Garantía para obtener detalles completos.

**Security+Plus®.** Para que tengas mayor tranquilidad, una variedad de planes de servicio prolongado te permite ajustar la cobertura a tus hábitos de manejo.

**Maintenance+Plus®.** Este plan prolongado te asegura que tu Nissan recibirá hasta 17 servicios distintos y más de 33 inspecciones diferentes en cada visita, utilizando los equipos de diagnóstico más modernos.

**Partes Genuinas Nissan.** Cuando llega el momento de un servicio técnico, cualquier reemplazo necesario se realizará usando partes Genuinas Nissan nuevas o remanufacturadas, o partes aprobadas por Nissan. Estas son las únicas partes que están respaldadas por la garantía limitada de fábrica de Nissan.

**Asistencia para Movilidad Nissan.** Este programa ofrece reembolsos en la compra e instalación de ciertos productos de asistencia para movilidad para los Nissan que son elegibles para el programa. Visita [NissanUSA.com/mobility](http://NissanUSA.com/mobility) para obtener más detalles.

El plan de acción de Nissan para el medio ambiente se enfoca en varias áreas clave. Aumentar la producción de los vehículos Cero Emisiones, incluido el 100% eléctrico LEAF®. Mejorar la eficiencia de combustible mediante las medidas PUREDRIVE™. Y reducir el impacto ecológico de la fabricación, como hemos demostrado en nuestra nueva fábrica de pintura en Tennessee que es eficiente en el consumo de energía y de emisiones bajas. Para obtener más información, visita [NissanUSA.com/green](http://NissanUSA.com/green)



Síguenos: [@NissanSupport](https://twitter.com/NissanSupport)

En [NissanUSA.com](http://NissanUSA.com), encontrarás demostraciones virtuales de productos, una forma de "crear tu propio Nissan", un buscador de concesionarios y más información sobre los servicios de asistencia más importantes de Nissan. O bien, si lo prefieres, puedes llamar al 1-800-NISSAN-3 para que podamos responder tus preguntas específicas sobre el Versa® o cualquier otro vehículo Nissan. Los nombres, logotipos, nombres de productos, nombres de características y refranes publicitarios de Nissan son marcas pertenecientes o autorizadas a Nissan Motor Co. Ltd. y/o a sus subsidiarias norteamericanas. **Siempre usa tu cinturón de seguridad y por favor no conduzcas en estado de embriaguez.** ©2014 Nissan North America, Inc.

Este folleto fue desarrollado sólo con fines generales descriptivos e informativos. Está sujeto a cambios y no constituye una oferta, representación o garantía (expresa o implícita) de parte de Nissan North America, Inc. Las partes interesadas deberían confirmar la precisión de la información relacionada a un vehículo en este folleto directamente con Nissan North America, Inc. antes de depender de ella para tomar una decisión sobre una compra. Nissan North America, Inc. se reserva el derecho de hacer cambios en cualquier momento sin previo aviso, en cuanto a los precios, colores, materiales, equipo, especificaciones y modelos y a discontinuar modelos o equipo. Debido al desarrollo continuo de productos y otros factores antes y después de la producción, el vehículo, los materiales y las especificaciones reales pueden ser distintos a los que aparecen en este folleto. Algunos vehículos se muestran con equipo opcional. Ve el vehículo real para obtener detalles más exactos. La disponibilidad y el tiempo de entrega para ciertos modelos o equipo pueden variar. Las especificaciones, opciones y accesorios pueden ser diferentes en el estado de Hawái, en territorios de los Estados Unidos y en otros países. Para obtener información adicional sobre la disponibilidad, opciones o accesorios, visita tu concesionario Nissan o contacta a Nissan North America, Inc.



Regístrate para recibir las últimas noticias y boletines sobre el Nissan Versa® 2015.

o visita [NissanUSA.com/espanol/cars/versa-sedan](http://NissanUSA.com/espanol/cars/versa-sedan)

Y sigue a Nissan en:

