

# Stucco Kit Installation Instructions

## Juego de instrucciones para instalación en estuco

### Directive d'installation pour la trousse pour stucco

1. Determine finished wall thickness from wall studs. The stucco push button rough-in box has wall thickness indicators located on the side of the box. Use these indicators to help locate the correct depth at which the box should be mounted on the stud (see Figure 1).
2. Determine mounting location of push button. Push buttons are usually mounted within arms reach of door handle at heights ranging between 36" to 44" above the doorsill.
3. Using the information from steps 1 and 2 above, secure the stucco push button rough-in box to the front edge of the wall stud. *Note:* It is recommended to use 8d nails or comparable wood screws (see Figure 2).
4. Follow the wiring installation instructions in the chime owner's manual (provided). Route push button wires through rear of rough-in box and twist around cover as shown in Figure 2.
5. Close rough-in box cover and finish wall.
6. After wall is finished, open rough-in box cover and untwist wires. Remove cover and discard. *Note:* Be careful not to damage wires.
7. Press push button into front of decorative push button plate until flush with plate. Press retaining bracket onto rear of push button until flush with back of decorative plate as shown in Figure 3.
8. Strip wire insulation approximately 1/2 inch from end. Wrap wires around screw terminals and securely tighten terminals.
9. Squeeze retaining bracket together and insert button assembly into stucco push button rough-in box.

Please refer to chime owner's manual for additional information.

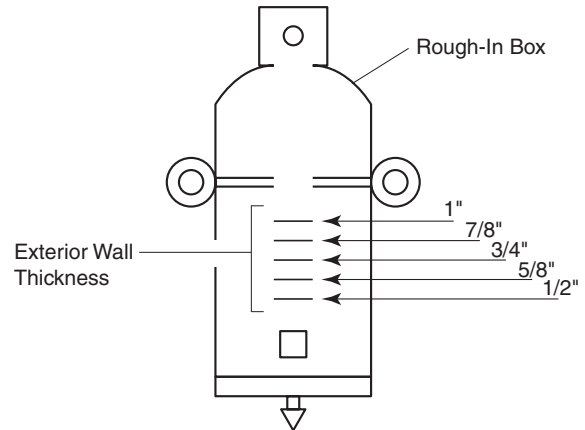


Figure 1

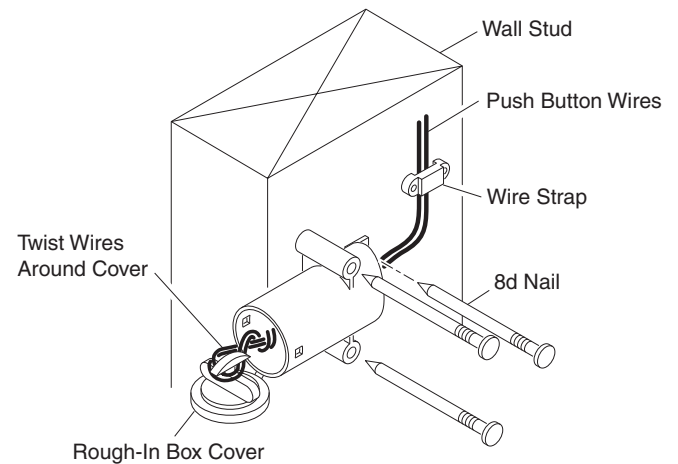


Figure 2

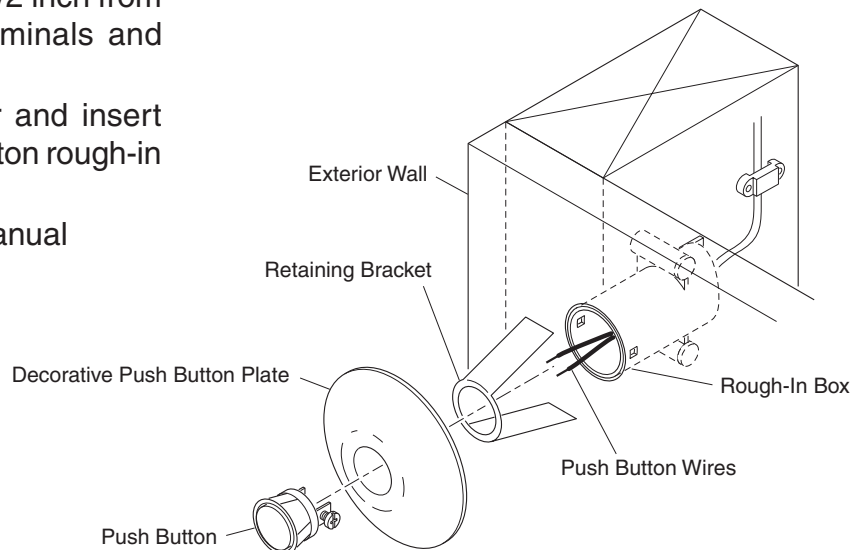


Figure 3

## Juego de instrucciones para instalación en estuco

1. Determinar el espesor de la pared terminada de acuerdo a los montantes de pared. La caja de montaje para pulsador en pared de estuco tiene indicadores de espesor de pared ubicados en el lado de la caja. Usar esos indicadores para ayudar a localizar la profundidad correcta a la cual debe montarse la caja en el montante (ver la Figura 1).
2. Determinar la ubicación del pulsador. Los pulsadores se montan generalmente al alcance de la mano de la manija de la puerta a alturas que varían entre 36 y 44 pulgadas sobre el umbral de la puerta.
3. Usando la información de los pasos 1 y 2 de arriba, asegurar la caja de montaje para pulsador al borde delantero del montante de pared. *Nota:* Se recomienda usar clavos 8d o tornillos para madera comparables (ver la Figura 2).
4. Seguir las instrucciones de instalación de cableado en el manual del propietario de la campana (provisto). Encaminar los cables del botón a través de la caja y trenzar alrededor de la cubierta según se muestra en la Figura 2.
5. Cerrar la cubierta de la caja y terminar la pared.
6. Después de terminar la pared, abrir la cubierta de la caja y destrenzar los cables. Extraer la cubierta y desechar. *Nota:* Ser precavido en no dañar los cables.
7. Empujar el botón dentro de la parte delantera de la placa decorativa del botón hasta que esté al ras con la placa. Oprimir el soporte retenedor sobre la parte posterior del botón hasta que esté al ras con la parte posterior de la placa decorativa según se muestra en la Figura 3.
8. Pelar el aislamiento del cable aproximadamente 1/2 pulgada desde el extremo. Envolver los cables alrededor de los terminales de tornillo y ajustar bien los terminales.
9. Apretar junto el soporte retenedor e insertar el conjunto del botón dentro de la caja de pulsador de estuco.

Para información adicional referirse al manual del propietario de campana.

## Directive d'installation pour la trousse pour stucco

1. Déterminez l'épaisseur des murs finis par rapport aux montants. Le côté du boîtier de bouton-poussoir pour mur de stucco est doté d'indicateur d'épaisseur du mur. Ces indicateurs permettent de trouver la profondeur à laquelle le boîtier doit être installé sur le montant (voir la Figure 1).
2. Déterminez l'endroit où sera placé le bouton-poussoir. En règle général, il est situé à portée de main de la poignée de la porte, à une hauteur variant de 36 à 44 po au-dessus du seuil de porte.
3. En suivant les directives des étapes 1 et 2, fixez le boîtier du bouton-poussoir sur le devant du montant mural. *Note :* On recommande d'utiliser des clous 8d ou des vis à bois de taille similaire (voir la Figure 2).
4. Suivez les directives de câblage qui se trouvent dans le guide de l'utilisateur du carillon (fourni). Faites passer les fils du bouton-poussoir par l'arrière du boîtier, puis torsadez-les autour du couvercle, comme illustré dans la Figure 2.
5. Remplacez le couvercle sur le boîtier, puis réparez la finition du mur.
6. Une fois le mur réparé, ouvrez le couvercle du boîtier, puis déroulez les fils. Retirez le couvercle et jetez-le. *Note :* Prenez soin de ne pas endommager les fils.
7. Insérez le bouton-poussoir dans la plaque décorative jusqu'à ce qu'il soit au niveau de la plaque. Placez les supports de fixation à l'arrière du bouton-poussoir jusqu'à ce qu'ils soient au niveau de l'arrière du bouton-poussoir, comme illustré dans la Figure 3.
8. Dénudez environ \_ po d'isolant à l'extrémité des fils. Enroulez les fils autour des vis du bornier, puis serrez-les bien.
9. Pressez les supports ensemble, et insérez le bouton-poussoir dans le boîtier pour stucco.

Consultez le guide de l'utilisateur du carillon pour plus de détails.