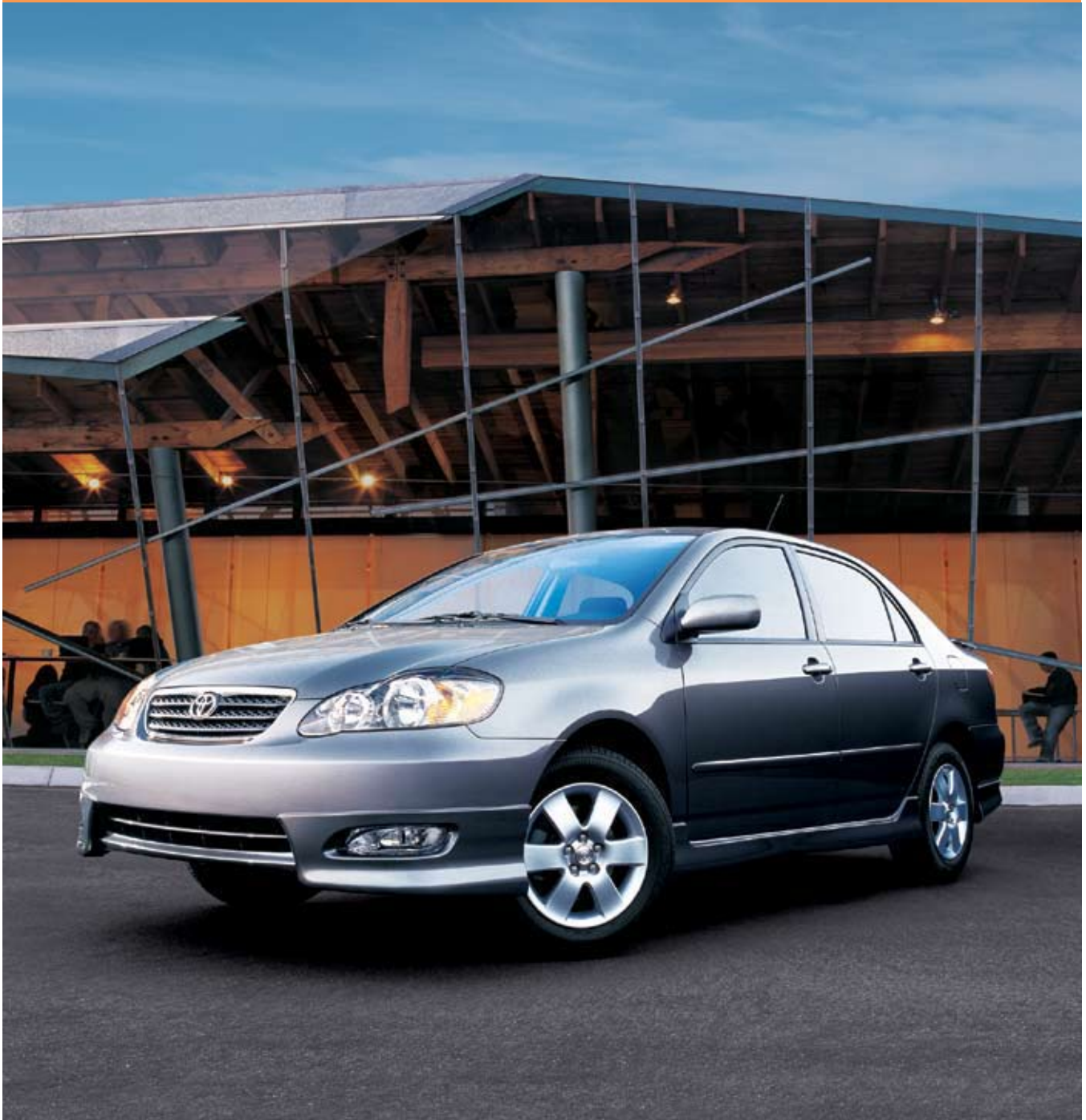


Estas en el asiento del conductor. Por suerte puedes elegir cual vehículo.

COROLLA 08



COROLLA 08



CE
Transmisión manual de 5 veloc. (1801)
MSRP** Desde: \$14,405.00



CE
Transmisión automática de 4 veloc. (1802)
MSRP** Desde: \$15,205.00



S
Transmisión manual de 5 veloc. (1811)
MSRP** Desde: \$15,450.00



S
Transmisión automática de 4 veloc. (1812)
MSRP** Desde: \$16,250.00



LE
Transmisión manual de 5 veloc. (1821)
MSRP** Desde: \$15,615.00



LE
Transmisión automática de 4 veloc. (1822)
MSRP** Desde: \$16,415.00

Colores exteriores disponibles para tu Corolla*

Blanco		Plateado		Rojo		Indigo	
Azul Claro		Gris Perla		Negro		Arena	

Colores interiores disponibles para tu Corolla*

Tela Gris		Tela Beige		Tela Gris Oscuro	
-----------	--	------------	--	------------------	--

*Este folleto electrónico está diseñado para identificar vehículos generalmente disponibles en tu área. Si prefieres comprar un vehículo con opciones adicionales o sin ninguna opción, por favor consulta tu concesionario para ver la disponibilidad actual o para ver la posibilidad de solicitar tal vehículo.

MSRP**

Precio de venta sugerido por el fabricante para el año 2008 no incluye el cargo por Entrega, proceso y Manejo de \$620 para autos y \$645 para camionetas, Sienna y SUVs. (Históricamente, los fabricantes de los vehículos y los distribuidores cobraban, por separado, el cargo por el proceso, el manejo y la entrega de los vehículos al concesionario. El cargo que Toyota cobra por ese servicio se llama "Cargo por Entrega, Proceso y Manejo" y está basado en el valor del servicio de proceso, de manejo y de entrega que provee Toyota; así también como la estructura general de precios de Toyota. Es posible que Toyota obtenga alguna ganancia sobre el cargo de Entrega, Proceso y Manejo.) No incluye impuestos, licencia, título y equipo disponible o requerido regionalmente. El cargo por Entrega, Proceso y Manejo en AL, AR, FL, GA, LA, MS, NC, OK, SC y TX es de \$50-55 más para camionetas, Sienna y SUVs y es de \$55 más para todos los otros vehículos de Toyota. El precio de los concesionarios puede variar. Los precios, las especificaciones, las características estándar y los equipos disponibles están basados en la información disponible en el momento en que esta página fue producida y están sujetos a cambios sin previo aviso.



Características estándar y opciones* E = Estándar O = Opcional P = Parte de paquete	CE Manual 5 veloc. (1801)	CE Automático 4 veloc. (1802)	S Manual 5 veloc. (1811)	S Automático 4 veloc. (1812)	LE Manual 5 veloc. (1821)	LE Automático 4 veloc. (1822)
SEGURIDAD						
Control de Estabilidad del Vehículo (VSC) [1], [2] y Control de la Tracción (TRAC) y Asistencia al Freno [3]	-	-	O	O	O	O
Sistema de Frenos Antibloqueo (ABS) en las 4 ruedas con distribución electrónica de la fuerza de frenado y Control de la Presión de los Neumáticos (EBD)	O	O	O	O	O	O
Sistema de Control de la Presión de los Neumáticos Directo (TPMS) [4]	E	E	E	E	E	E
Zonas de contracción delanteras y traseras que absorben la energía del impacto	E	E	E	E	E	E
Luces que funcionan durante el día (DLR) on encendido y apagado automático	E	E	E	E	E	E
Cinturones de seguridad delanteros con pretensores y limitadores de fuerza	E	E	E	E	E	E
Cinturones de seguridad delanteros de 3 puntos de tensión con anclaje ajustable en los hombros	E	E	E	E	E	E
Cinturones de seguridad traseros de 3 puntos de tensión en todas las posiciones traseras	E	E	E	E	E	E
Destrapador de emergencia / automático (ALR/ELR) para todos los cinturones de los pasajeros y Destrapador de emergencia (ELR) para el del conductor	E	E	E	E	E	E
Sistema avanzado de bolsas de aire para el conductor y el pasajero delantero [5]	E	E	E	E	E	E
Bolsas de aire laterales montadas en los asientos delanteros y bolsas de aire laterales delanteras y traseras tipo cortina [5]	O	O	O	O	O	O
Barras protectoras en las puertas para impactos laterales	E	E	E	E	E	E
Columna de dirección que absorbe la energía de impacto	E	E	E	E	E	E
Estructura para proteger la cabeza en caso de impacto	E	E	E	E	E	E
Sistema de seguridad para niños (CRS) con anclajes inferiores y anclaje de soga superior (LATCH)	E	E	E	E	E	E
Seguros de las puertas traseras con trabas para niños	E	E	E	E	E	E
Palanca de apertura interna del baúl	E	E	E	E	E	E
Sistema antirrobo con inmovilizador del motor y alarma	E	E	E	E	E	E

*Este folleto electrónico está diseñado para identificar vehículos generalmente disponibles en tu área. Si prefieres comprar un vehículo con opciones adicionales o sin ninguna opción, por favor consulta tu concesionario para ver la disponibilidad actual o para ver la posibilidad de solicitar tal vehículo.



Características estándar y opciones* E = Estándar O = Opcional P = Parte de paquete	CE Manual 5 veloc. (1801)	CE Automático 4 veloc. (1802)	S Manual 5 veloc. (1811)	S Automático 4 veloc. (1812)	LE Manual 5 veloc. (1821)	LE Automático 4 veloc. (1822)
Luz de freno montada en la parte trasera central superior (CHMSL)	E	E	E	E	E	E
Paneles de acero de alta resistencia en la carrocería	E	E	E	E	E	E
EXTERIOR						
Faros halógenos aerodinámicos de reflector múltiple, con luces que funcionan durante el día (DLR)	E	E	-	-	E	E
Faros halógenos aerodinámicos de reflector múltiple, con luces que funcionan durante el día (DLR) con lentes ahumadas	-	-	E	E	-	-
Faros frontales antiniebla integrados	-	-	E	E	-	-
Alerón trasero del color del vehículo	-	-	P	P	-	-
Limpiaparabrisas intermitente	E	E	E	E	-	-
Limpiaparabrisas de velocidad intermitente y variable con ciclo para llovizna	-	-	-	-	E	E
Espejos retrovisores eléctricos	E	E	-	-	-	-
Espejos retrovisores eléctricos del color del vehículo a control remoto	-	-	E	E	E	E
Molduras protectoras laterales negras	E	E	-	-	-	-
Molduras protectoras laterales del color del vehículo	-	-	E	E	E	E
Manijas exteriores de las puertas del color del vehículo	E	E	E	E	E	E
Alerón delantero y trasero ubicados en la parte inferior de la carrocería, paneles laterales de protección y guardabarros traseros del color del vehículo	-	-	E	E	-	-
Marco de la parrilla cromado	E	E	E	E	E	E
Neumáticos P185/65R15 sobre ruedas de acero de 15 plg. con cubiertas completas	E	E	-	-	-	-
Neumáticos P195/65R15 sobre ruedas de acero de 15 plg. con cubiertas completas	-	-	E	E	E	E
Neumáticos P195/65R15 sobre ruedas de aleación de aluminio de 15 plg.	-	-	P	P	O	O
Neumáticos P195/55R16 sobre ruedas de aleación de aluminio de 16 plg. [6]	-	-	O	O	-	-
Techo eléctrico corredizo/inclinable con parasol [7]	-	-	O	O	O	O

*Este folleto electrónico está diseñado para identificar vehículos generalmente disponibles en tu área. Si prefieres comprar un vehículo con opciones adicionales o sin ninguna opción, por favor consulta tu concesionario para ver la disponibilidad actual o para ver la posibilidad de solicitar tal vehículo.



Características estándar y opciones* E = Estándar O = Opcional P = Parte de paquete	CE Manual 5 veloc. (1801)	CE Automático 4 veloc. (1802)	S Manual 5 veloc. (1811)	S Automático 4 veloc. (1812)	LE Manual 5 veloc. (1821)	LE Automático 4 veloc. (1822)
INTERIOR						
Panel de instrumentos: velocímetro negro, tacómetro con odómetro LCD y contador dobles de millas recorridas, medidor de la temperatura del refrigerante, del nivel de combustible y sensor de la temperatura exterior	E	E	-	-	-	-
Panel de instrumentos: velocímetro de silueta blanco con iluminación roja, tacómetro con odómetro LCD y contador doble de millas recorridas, medidor de la temperatura del refrigerante, del nivel de combustible y sensor de la temperatura exterior	-	-	E	E	-	-
Panel de instrumentos Optitron: con velocímetro, tacómetro con odómetro LCD y contador doble de millas recorridas, medidor de la temperatura del refrigerante, nivel de combustible y sensor de la temperatura exterior	-	-	-	-	E	E
Luces indicadoras de bolsas de aire, cinturón de seguridad, nivel de combustible, puerta abierta, batería, revisar el motor, presión del aceite, frenos y Sistema de Control de la Presión de los Neumáticos (TPMS) [4] (también del Sistema de Frenos Antibloqueo en los modelos equipados con Sistema de Frenos Antibloqueo)	E	E	E	E	E	E
Reloj digital	E	E	E	E	E	E
Volante ajustable	E	E	E	E	E	E
Control automático de la velocidad	O/P	O/P	P	P	P	P
Volante y palanca de cambios recubiertos en piel [8]	-	-	O	O	-	-
Aire acondicionado sin CFC, con filtro de aire, conectado al descongelador	E	E	E	E	E	E
Equipo de sonido AM/FM, CD y 4 bocinas	E	E	-	-	-	-
Equipo de sonido AM/FM, CD y 6 bocinas	-	-	E	E	E	E
Equipo de sonido AM/FM, cambiador de 6 discos en el tablero y 6 bocinas	-	-	O	O	P	P
Equipo de sonido JBL®, AM/FM, cambiador de 6 discos en el tablero y 8 bocinas	-	-	O	O	P	P
Manijas de las puertas, indicadores, palanca de cambios y bordes con detalles cromados	-	-	E	E	-	-
Retrovisor para día y noche	E	E	-	-	-	-
Retrovisor para día y noche con luces para mapas [7]	-	-	E	E	E	E

*Este folleto electrónico está diseñado para identificar vehículos generalmente disponibles en tu área. Si prefieres comprar un vehículo con opciones adicionales o sin ninguna opción, por favor consulta tu concesionario para ver la disponibilidad actual o para ver la posibilidad de solicitar tal vehículo.



Características estándar y opciones* E = Estándar O = Opcional P = Parte de paquete	CE Manual 5 veloc. (1801)	CE Automático 4 veloc. (1802)	S Manual 5 veloc. (1811)	S Automático 4 veloc. (1812)	LE Manual 5 veloc. (1821)	LE Automático 4 veloc. (1822)
Seguros eléctricos con activación de cierre automática [9]	P	P	O	O	O	O
Ventanillas eléctricas con función de bajada automática para el conductor	P	P	P	P	E	E
Consola central cubierta con compartimento	E	E	E	E	E	E
2 portavasos delanteros y 2 traseros	E	E	E	E	E	E
Asientos delanteros tapizados en tela, ajustables en 4 direcciones	E	E	E	E	E	E
Palanca de ajuste de la altura del asiento del conductor	E	E	E	E	E	E
Asiento trasero tipo banca plegable y divisible 60/40	E	E	E	E	E	E
Detalles del interior de estilo madera veteada	-	-	-	-	E	E
Dos tomas de corriente auxiliares de 12 voltios	E	E	E	E	E	E
Desempañador eléctrico de alta resistencia en el parabrisas trasero	E	E	E	E	E	E
Palanca de apertura interna del baúl con función de cancelación	E	E	P	P	E	E
Palanca interna de apertura del capó y de la tapa del tanque de gasolina	E	E	E	E	E	E
Luz en el baúl	E	E	E	E	E	E
Sistema de entrada sin llaves, con función de apertura/cierre y alarma de emergencia	-	-	P	P	E	E
Alfombra de pelo corto	E	E	E	E	E	E

*Este folleto electrónico está diseñado para identificar vehículos generalmente disponibles en tu área. Si prefieres comprar un vehículo con opciones adicionales o sin ninguna opción, por favor consulta tu concesionario para ver la disponibilidad actual o para ver la posibilidad de solicitar tal vehículo.



Opciones*

Paquetes y opciones del CE

Paquete para Todo Clima:

- . Molduras para los parabrisas
- . Cinta adhesiva antigoteo
- . Calefacción de alta resistencia
- . Conductos de calefacción para los asientos traseros

Paquete de Comodidad:

- . Control automático de la velocidad
- . Seguros de las puertas eléctricos [9]

Paquete de Mejoras:

- . Ventanillas eléctricas
- . Seguros de las puertas eléctricos [9]

Sistema de Frenos Antibloqueo (ABS) en las 4 ruedas con distribución electrónica de la fuerza de frenado (EBD)

Bolsas de aire laterales montadas en los asientos delanteros y bolsas de aire laterales delanteras y traseras tipo cortina [5]

Control automático de la velocidad

Paquetes y opciones del S

Paquete para todo Clima:

- . Molduras para los parabrisas
- . Cinta adhesiva antigoteo
- . Calefacción de alta resistencia
- . Conductos de calefacción para los asientos traseros

Paquete de Características Automáticas Mejorada:

- . Ventanillas eléctricas
- . Sistema de entrada sin llaves
- . Control automático de la velocidad

Paquete Súper-Ahorro #1:

- . Ventanillas eléctricas
- . Sistema de entrada sin llaves
- . Control automático de la velocidad
- . Neumáticos P195/65R15 sobre ruedas de aleación de 15 pulgadas
- . Alerón trasero del color del auto

Paquete Deportivo:

- . Neumáticos P195/65R15 sobre ruedas de aleación de 15 pulgadas
- . Alerón trasero del color del auto

Sistema de Frenos Antibloqueo (ABS) en las 4 ruedas con distribución electrónica de la fuerza de frenado (EBD)

*Este folleto electrónico está diseñado para identificar vehículos generalmente disponibles en tu área. Si prefieres comprar un vehículo con opciones adicionales o sin ninguna opción, por favor consulta tu concesionario para ver la disponibilidad actual o para ver la posibilidad de solicitar tal vehículo.



Control de Estabilidad del Vehículo (VSC) [1, 2] con Control de Tracción (TRAC) y Asistencia al freno [3]

Bolsas de aire laterales montadas en los asientos delanteros y bolsas de aire laterales delanteras y traseras tipo cortina [5]

Techo corredizo/inclinable con parasol [7]

Equipo de sonido AM/FM CD con cambiador de 6 discos en el tablero y 6 bocinas

Equipo de sonido JBL® AM/FM con cambiador de 8 discos en el tablero y 8 bocinas

Ruedas de aleación de 16 pulgadas [6] con neumáticos P195/55R16

Paquetes y opciones del LE

Paquete para Todo Clima:

- Molduras para los parabrisas
- Cinta adhesiva antigoteo
- Calefacción de alta resistencia
- Conductos de calefacción para los asientos traseros

Paquete Calidad de Sonido:

- Equipo de sonido AM/FM, CD con cambiador de 6 discos en el tablero, 6 bocinas
- Control automático de la velocidad

Paquete JBL®:

- Equipo de sonido JBL® AM/FM, CD con cambiador de 6 discos en el tablero, 8 bocinas
- Control automático de la velocidad

Sistema de Frenos Antibloqueo (ABS) en las 4 ruedas con distribución electrónica de la fuerza de frenado (EBD)

Control de Estabilidad del Vehículo (VSC) [1, 2] con Control de Tracción (TRAC) y Asistencia al Freno [3]

Bolsas de aire laterales montadas en los asientos delanteros y bolsas de aire laterales delanteras y traseras tipo cortina [5]

Techo corredizo/inclinable con parasol [7]

Neumáticos P195/65R15 sobre ruedas de aleación de aluminio de 15 pulgadas



ACCESORIOS - EXTERIOR



Trabas para la Ruedas

\$65.00

*MSRP instalado



Punta del Escape por Valor

\$64.00

*MSRP instalado



Máscara Delantera

\$88.00

**MSRP de las partes solamente



Alerón Trasero

\$425.00

*MSRP instalado

Estos accesorios también están disponible:

- Escape Deportivo TRD ***

* MSRP instalado es el precio que sugiere el fabricante para los accesorios instalados por el fabricante.

El precio final de los accesorios instalados en el concesionario puede variar. Por favor consulta tu concesionario Toyota acerca del precio.

** La instalación no está incluida. Consulta tu concesionario para el precio del accesorio instalado.

*** Por favor ver el catalogo TRD o visita www.trdusa.com para más información sobre la garantía.



ACCESORIOS - INTERIOR



Tapetes Aptos para todo Clima \$99.00

**MSRP de las partes solamente



Cenicero \$18.00

**MSRP de las partes solamente



Tapete para el Area de Carga \$81.00

*MSRP instalado



Red de Carga \$49.00

*MSRP instalado



Bolso Grande de Carga \$40.00

*MSRP instalado



Tapetes Alfombrados (5 piezas) \$90.00

*MSRP instalado



Tapetes alfombrados para el piso y baúl (5 piezas) \$171.00

*MSRP instalado



Adornos para la Solera de Puerta \$159.00

*MSRP instalado



Equipo de Asistencia durante Emergencias \$70.00

*MSRP instalado



Equipo de Primeros Auxilios \$29.00

*MSRP instalado



Paquete de Accesorios Preferidos \$220.00

*MSRP instalado



Palancas de Cambios de OBX Racing

Acero o Titanio \$49.00 *
Azul o Rojo \$42.00 **

*MSRP instalado

**MSRP de las partes solamente

* MSRP instalado es el precio que sugiere el fabricante para los accesorios instalados por el fabricante.

El precio final de los accesorios instalados en el concesionario puede variar. Por favor consulta tu concesionario Toyota acerca del precio.

** La instalación no está incluida. Consulta tu concesionario para el precio del accesorio instalado.



ACCESORIOS - INTERIOR



Pedales Deportivos de OBX Racing
Terminado en Plateado - \$79.00
*MSRP instalado



Protección del Vehículo contra Intrusos
RS3200 Plus - \$359.00
*MSRP instalado



Tapete de Carga Xtreme de Productos Nifty
\$79.00
**MSRP de las partes solamente

Estos accesorios también están disponible:

- Aplicación Moldeada del Tablero, Simulado de Madera

* MSRP instalado es el precio que sugiere el fabricante para los accesorios instalados por el fabricante.
El precio final de los accesorios instalados en el concesionario puede variar. Por favor consulta tu concesionario Toyota acerca del precio.
** La instalación no está incluida. Consulta tu concesionario para el precio del accesorio instalado.



Especificaciones	CE Manual 5 veloc. (1801)	CE Auto. 4 veloc. (1802)	S Manual 5 veloc. (1811)	S Auto. 4 veloc. (1812)	LE Manual 5 veloc. (1821)	LE Auto. 4 veloc. (1822)
Mecánica / Rendimiento						
Motor	1.8 litros, 4 cilindros, 16 válvulas VVT-i, DOHC 126 hp a 6000 rpm; 122 lb.-pies a 4200 rpm					
Transmission	Manual con 5 velocidades y overdrive	Automática con 4 velocidades controladas electrónicamente y overdrive (ECT)	Manual con 5 velocidades y overdrive	Automática con 4 velocidades controladas electrónicamente y overdrive (ECT)	Manual con 5 velocidades y overdrive	Automática con 4 velocidades controladas electrónicamente y overdrive (ECT)
Carrocería	De una sola pieza					
Tracción	Motor frontal, tracción delantera					
Suspensión	Soporte frontal MacPherson independiente, suspensión trasera de barra de torsión con barras estabilizadoras delanteras y traseras					
Dirección	De piñón y cremallera, asistida hidráulicamente y sensible a la velocidad del motor					
Diámetro de giro, de andén a andén (pies)	36.1					
Frenos	Frenos de disco con ventilación, asistidos electrónicamente, y frenos traseros de tambor					
Sistema de Frenos Antibloqueo (ABS) en las 4 ruedas con distribución electrónica de la fuerza de frenado (EBD)	Disponible					
Control de Estabilidad del Vehículo (VSC) [1,2] Control de Tracción (TRAC) y Asistencia al Freno [3]	NA		Disponible			
Dimensiones exteriores (pulgadas)						
Altura total	58.5					
Ancho total	66.9					
Largo total	178.3					
Distancia entre ejes	102.4					
Distancia entre ruedas (delanteras/traseras)	58.3/57.5					
Distancia del suelo mínima en movimiento	5.7					



Especificaciones	CE Manual 5 veloc. (1801)	CE Auto. 4 veloc. (1802)	S Manual 5 veloc. (1811)	S Auto. 4 veloc. (1812)	LE Manual 5 veloc. (1821)	LE Auto. 4 veloc. (1822)
Dimensiones interiores Delante / Detrás (pulgadas)						
Espacio para la cabeza (con techo corredizo)	39.3/37.1		39.3/37.1 (37.8/37.0)			
Espacio para los hombros	53.1/53.5					
Espacio para las caderas	51.9/46.2					
Espacio para las piernas	41.3/35.4					
Capacidad de asiento	5					
Pesos y capacidades						
Peso límite (lb.) Manual/Automático	2530	2595	2550	2615	2550	2615
Volumen para pasajeros, según EPA (pies cú.)	90.3		90.3/88.5 [11]			
Capacidad para equipaje (pies cú.)	13.6					
Capacidad de remolque (lb.) [10]	1500					
Depósito de combustible (gal.)	13.2					
Neumáticos						
Medida -- Estándar	P185/65R15		P195/65R15			
Medida -- Estándar	NA		P195/55R16 [6,12]		NA	
Type -- Estándar	Para todo el año					
Type -- Estándar	NA		De desempeño [6,12]		NA	
De repuesto	Temporal					
Estimado de millaje (mpg en ciudad / carretera)						
Millas por galón [13]	28/37	26/35	28/37	26/35	28/37	26/35



Garantías

Básica: 36 meses/36,000 millas (todos los componentes, excepto aquellos gastados o que necesiten mantenimiento).

Tren de Transmisión: 60 meses/60,000 millas (motor, transmisión/transaxle, tracción delantera y trasera, cinturones de seguridad y bolsas de aire).

Corrosión: 60 meses/millas ilimitadas (perforación de la plancha de metal por corrosión).

Cobertura Federal de Emisiones: Los componentes bajo la garantía federal de defectos de emisión están cubiertos por 36 meses/36,000 millas y los componentes de control de emisiones mayores especificados están cubiertos por 8 años/80,000 millas. Los componentes de control de emisiones mayores especificados bajo la garantía de resultados de emisiones están también cubiertos por 8 años/80,000 millas. Además, la garantía de resultados de emisiones es efectiva durante 24 meses/24,000 millas en estados y jurisdicciones locales que requieren una inspección periódica de aprobación por la EPA y un programa de mantenimiento.

Cobertura de Control de Emisiones en California: En California y en cualquier otro estado que adopte las regulaciones de garantía de emisiones de California, todos los componentes de la emisión están cubiertos durante 15 años o 150,000 millas, lo que ocurra primero, por desgaste o defecto.

Accesorios: La cobertura de la garantía es por 12 meses, independientemente del millaje. Si la parte o accesorio se instala durante el periodo de Garantía del Nuevo Vehículo, la cobertura es válida durante 12 meses o el tiempo restante en la cobertura de la garantía aplicable, lo que dure más tiempo, con la excepción de las cubiertas de autos, que sólo están cubiertas 12 meses

Es posible que seas elegible para recibir asistencia de transporte si es necesario que nos quedemos con tu vehículo una noche para reparaciones cubiertas por la garantía. Por favor, visita tu concesionario Toyota autorizado para más detalles.

Para detalles completos acerca de las garantías de Toyota, por favor consulta el folleto de Información del Propietario sobre la Garantía aplicable o visita tu concesionario Toyota.

Además, puede haber ocasiones en las que establezcamos una política especial de ajustes que costee los gastos de reparación adicionales. Para ver todos los detalles sobre la garantía limitada para nuevos vehículos de Toyota, visita tu concesionario Toyota. Y para detalles completos acerca de las garantías de Toyota, por favor consulta el folleto de Información del Propietario sobre la Garantía.

Avisos legales

[1] El Control de Estabilidad del Vehículo es un sistema electrónico diseñado para ayudar al conductor a mantener el control del vehículo bajo condiciones adversas. No es sustituto de las prácticas de seguridad en el manejo. Factores tales como la velocidad, las condiciones en la carretera y el modo de manejar del conductor pueden afectar la efectividad del Control de Estabilidad del Vehículo. Consulta tu Manual del Propietario para más detalles.

[2] Requiere Sistema de Frenos Antibloqueo (ABS). Disponible sólo con transmisión automática.

[3] La Asistencia al Freno está diseñada para ayudar al conductor a beneficiarse de las ventajas del Sistema de Frenos Antibloqueo (ABS). No sustituye las prácticas de manejo seguro. La efectividad de los frenos depende del mantenimiento apropiado del sistema de frenos y de la condición de los neumáticos y de la carretera.

[4] Control de la Presión de los Neumáticos de Toyota alerta al conductor cuando la presión de un neumático está excesivamente baja. Para un buen desempeño y menor desgaste, la presión de los neumáticos debe verificarse regularmente con un medidor, no confíes únicamente en el sistema del monitor. Consulta tu Manual del Propietario para más detalles.

[5] Las bolsas de aire Toyota para el conductor y el pasajero delantero y las bolsas de aire laterales montadas en los asientos delanteros son Sistemas Suplementarios de Contención. Las bolsas de aire para el conductor y el pasajero delantero están diseñadas para desplegarse en colisiones severas (usualmente frontales), donde la magnitud y duración de la desaceleración del vehículo sobrepasa el límite del diseño. Las bolsas de aire laterales están diseñadas para inflarse en caso de impacto lateral severo. En todos los demás accidentes, las bolsas de aire no se inflarán. Para disminuir el riesgo de lesiones causadas por el despliegue de una bolsa de aire, siempre usa el cinturón de seguridad, siéntate derecho en el centro del asiento, lo más lejos posible de los módulos de las bolsas y no te recuestes contra la puerta. No pongas objetos enfrente de la bolsa de aire ni alrededor del respaldo del asiento. No utilices sillas para bebés colocadas hacia atrás en ningún asiento delantero. La fuerza de una bolsa de aire de los Sistemas Suplementarios de Contención al desplegarse puede causar lesiones serias o la muerte. Por favor, consulta tu Manual del Propietario para más detalles. Este vehículo cumple con los requisitos de FMVSS 208 respecto a las bolsas de aire avanzadas.

[6] Las ruedas de aleación de 16" con neumáticos de desempeño P195/55R16 se espera que experimenten mayor desgaste que los neumáticos convencionales. La duración del neumático podría ser inferior a 24,000 millas, dependiendo de las condiciones de manejo.

[7] En modelos equipados con techo corredizo eléctrico, las luces para mapas están en la consola elevada.

[8] Palanca de cambios cubierta en piel solamente con transmisión automático.

[9] Con cierre automático cuando el vehículo está en marcha, sólo con transmisión automática.

[10] Antes de remolcar, confirma que tu vehículo y el trailer sean compatibles, que estén debidamente enganchados y cargados y que tienes todo el equipo adicional necesario. No sobrepases las Clasificaciones de Peso y verifica todas las instrucciones en tu Manual del Propietario Toyota. El peso máximo que puedes remolcar depende del peso total de la carga, los ocupantes y del equipo disponible en el vehículo..

[11] Con techo corredizo eléctrico (disponible).

[12] Requiere ruedas de aleación de 16" disponibles.

[13] Estimado de millaje de la EPA para 2008. Para modelo de año 2008, la EPA ha actualizado la manera en que el estimado de millaje es determinado. El millaje real puede variar.