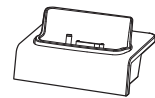


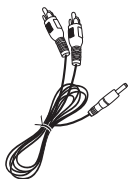
Bienvenido

¡Gracias por comprar el Equipo XMp3 para el Hogar! Usted está un paso más cerca de experimentar XM Satellite Radio en su oficina, cabina, o segundo cuarto en el hogar.

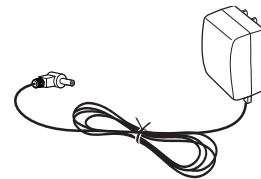
¿Qué Contiene la Caja?



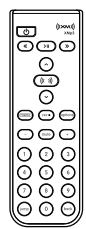
Base para Hogar



Cable de Audio RCA



Adaptador de Energía AC



Control Remoto



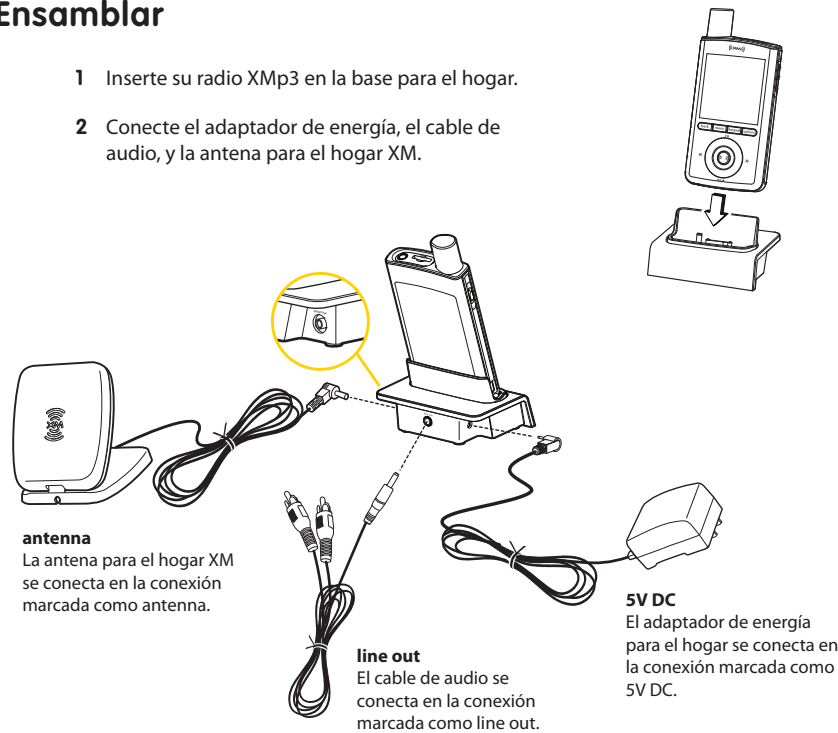
Antena para Hogar XM



Cable USB

Ensamblar

- 1 Inserte su radio XMp3 en la base para el hogar.
- 2 Conecte el adaptador de energía, el cable de audio, y la antena para el hogar XM.



antenna
La antena para el hogar XM se conecta en la conexión marcada como antenna.

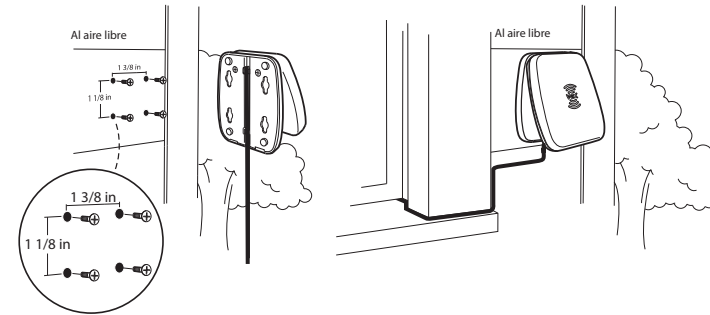
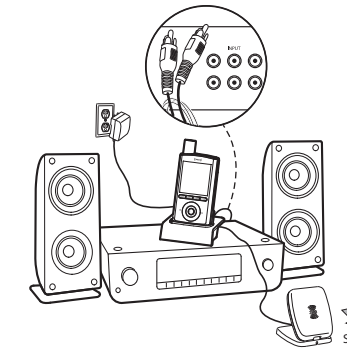
line out
El cable de audio se conecta en la conexión marcada como line out.

5V DC
El adaptador de energía para el hogar se conecta en la conexión marcada como 5V DC.

- 3 Conecte su radio XMp3 a su hogar, oficina, u otro sistema de estéreo mediante la conexión de entrada de audio.

- 4 Coloque la antena para su hogar XM en o cerca de una ventana apuntando hacia el sur para una mejor recepción en el interior de su hogar.

- 5 Para optimizar la señal de recepción, puede montar la antena para su hogar XM afuera, apuntando hacia el sur.

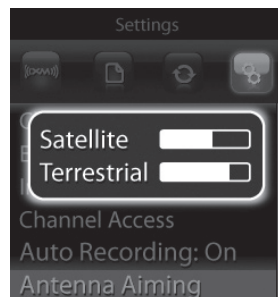


Orientando la Antena

Para una mejor recepción, la antena XM debe de tener una vista no obstruida de los satélites XM en el cielo sureño. En ciudades grandes, XM tiene una red de trabajo de repeticiones de tierra que ayuda a aumentar la cobertura de la señal.

Su radio XMp3 puede ayudarlo a orientar la antena para una mejor recepción.

- 1 Seleccione **menu** → **Settings** → **Antenna Aiming** (menú/ Configuraciones/ Orientación de la Antena).
- 2 Las barras Satelitales y Terrestriales muestran el nivel de su señal actual.
- 3 Rote o mueva la antena para que al menos haga una de las barras lo más fuerte posible.



Funciones del Control Remoto

Botón de Encendido

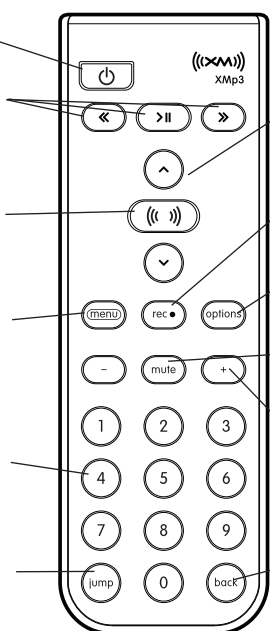
Botones de Reproducción de 30 Minutos
Pausa y reproduce hasta 30 minutos de transmisión XM en vivo.

Botón XM/Seleccionar
Presione para confirmar las selecciones.

Menú
Va a My Music Library (Mi Librería de Música), acceso a características avanzadas y opciones de configuración y informativos extras.

Tecla de Números
Entre un canal directamente.

Salto
Salta entre el canal que está escuchando y el canal que escuchó previamente.



Botones de Flechas
Seleccione entradas del menú, cambie canales.

Grabar
Grabe una canción o canal.

Opciones
TuneSelect, marcador de libros, favoritos, grabado automático, y vista de programas por canal.

Silencio
Hace una pausa en el contenido de XM en vivo, canciones almacenadas, y reproducidas.

+ y -
Cambie canales o controle el volumen para el sistema de audio (se vende por separado).

Atrás
Retorna a la pantalla o canal anterior.

Garantía Limitada

GARANTÍA VÁLIDA SÓLO EN EL PAÍS DE COMPRA DEL PRODUCTO

GARANTÍA

Pioneer Electronics (USA) Inc. (PUSA), y Pioneer Electronics of Canada, Inc. (POC), garantizan que los productos distribuidos por PUSA en los E.E.U.U., y de POC en Canadá, que fallen en su funcionamiento bajo uso normal debido a defectos de manufactura cuando se hayan instalado y operado adecuadamente de acuerdo al manual del propietario incluido con la unidad, serán reparados o reemplazados con una unidad de valor similar, a la opción de PUSA o POC, sin cargo alguno de las partes o trabajos de reparación. Las partes suministradas bajo esta garantía pueden ser nuevas o reconstruidas a la opción de PUSA o POC.

ESTA GARANTÍA LIMITADA SE APLICA AL DUEÑO ORIGINAL O CUALQUIER SUBSECUENTE DE ESTE PRODUCTO PIONEER DURANTE EL PERÍODO DE GARANTÍA ESTIPULADO Y QUE EL PRODUCTO HAYA SIDO ADQUIRIDO DE UN DISTRIBUIDOR O AGENTE AUTORIZADO EN LOS E.E.U.U. O CANADÁ. USTED DEBERÁ PROVEER EL RECIBO DE COMPRA U OTRA PRUEBA VÁLIDA DE COMPRA QUE MUESTRE LA FECHA ORIGINAL DE COMPRA, O SI ES RENTADO, SU CONTRATO DE RENTA QUE MUESTRE EL LUGAR Y FECHA DE SU PRIMERA RENTA. EN EL CASO QUE SE REQUIERA DE SERVICIO, EL PRODUCTO DEBE SER ENVIADO DENTRO DEL TIEMPO DEL PERÍODO DE LA GARANTÍA, TRANSPORTE PREPAGADO, SÓLO DENTRO DEL PAÍS DE COMPRA COMO SE EXPLICA EN ESTE DOCUMENTO. USTED SERÁ RESPONSABLE DE LA SEPARACIÓN E INSTALACIÓN DEL PRODUCTO. PUSA O POC, APROPIADAMENTE, LE PAGARÁ EL RETORNO DEL PRODUCTO REPARADO O REMPLAZADO DENTRO DEL PAÍS DE COMPRA.

PERÍODO DE GARANTÍA DEL PRODUCTO

PERÍODO DE GARANTÍA DE ACCESORIOS.....1 Año de Mano de Obra & Partes

LO QUE NO SE CUBRE EN ESTA GARANTÍA

SI ESTE PRODUCTO HA SIDO ADQUIRIDO DE UN DISTRIBUIDOR NO AUTORIZADO, NO EXISTE NINGUNA GARANTÍA, EXPRESA O IMPLICADA, INCLUYENDO LA GARANTÍA IMPLICADA DE MERCABILIDAD Y LA GARANTÍA IMPLICADA DE SALUD PARA UN PROPÓSITO PARTICULAR Y ESTE PRODUCTO SE VENDE EXTRICTAMENTE "COMO ESTÁ" Y "CON TODAS LAS FALTAS". PIONEER NO DEBE SER RESPONSABLE POR CUALQUIER DAÑO CONSECUENCIAL Y/O INCIDENTAL. PIONEER NO GARANTIZA QUE CUALQUIER PRODUCTO QUE SE MENCIONA ARRIBA USADO EN INTERCAMBIO O NEGOCIO O EN CUALQUIER APLICACIÓN INDUSTRIAL O COMERCIAL. ESTA GARANTÍA NO SE APLICA SI EL PRODUCTO A SIDO SUJETO A IMPULSOS EN EXCESO DE SUS ÍNDICES DE AUDIENCIA PUBLICADO. ESTA GARANTÍA NO CUBRE NINGÚN ARTÍCULO DE APARIENCIA, ANTENA SUJETA PARA EL USUARIO, NINGÚN DAÑO AL PRODUCTO QUE RESULTE DE ALTERACIONES, MODIFICACIONES NO AUTORIZADAS POR PIONEER POR ESCRITO, ACCIDENTE, MISUSO O ABUSO, DAÑO DEBIDO A LA ILUMINACIÓN O AL AUMENTO DE ENERGÍA, DAÑOS SUBSECUENTES DEBIDO A GOTEOS, DAÑOS POR BATERÍAS QUE NO FUNCIONAN, O EL USO DE BATERÍAS QUE NO SON CONFORMES A LAS ESPECIFICADAS EN EL MANUAL DEL PROPIETARIO. ESTA GARANTÍA NO CUBRE EL COSTO DE PARTES O MANO DE OBRA EL CUAL DE OTRO MODO PODRÍA SER DADO SIN NINGÚN COSTO BAJO ESTA GARANTÍA OBTENIDA DE CUALQUIER RECURSO OTRO QUE NO SEA UNA COMPAÑÍA DE SERVICIO AUTORIZADO DE PIONEER U OTRO LUGAR DESIGNADO. ESTA GARANTÍA NO CUBRE DEFECTOS O DAÑOS CAUSADOS POR EL USO NO AUTORIZADO DE PARTES O MANO DE OBRA DE MANTENIMIENTO INAPROPIADO. LOS NÚMEROS DE SERIE QUE ESTÉN ALTERADOS, DESFIGURADOS O REMOVIDOS ANULARÁN ESTA GARANTÍA ENTERA.

NINGUNA OTRA GARANTÍA

EN LOS E.E.U.U. – PIONEER LIMITA SUS OBLIGACIONES BAJO CUALQUIER GARANTÍA IMPLICADA INCLUYENDO, PERO NO LIMITADA A, LAS GARANTÍAS IMPLICADAS DE MERCABILIDAD Y SALUD PARA UN PROPÓSITO PARTICULAR, A UN PERÍODO QUE NO EXCEDA EL PERÍODO DE LA GARANTÍA. NINGUNA GARANTÍA DEBE APLICAR DESPUÉS DEL PERÍODO DE GARANTÍA. ALGUNOS ESTADOS NO PERMITEN LIMITACIONES EN LA DURACIÓN DE UNA GARANTÍA Y ALGUNOS ESTADOS NO PERMITEN LAS LIMITACIONES O EXCLUSIONES DE DAÑOS INCIDENTALES O CONSECUENCIALES, ASI ES QUE LAS LIMITACIONES O EXCLUSIONES QUE SE MENCIONAN ARRIBA PUEDE QUE NO SE APLIQUEN A USTED. ESTA GARANTÍA LE DA DERECHOS LEGALES ESPECÍFICOS Y USTED PUEDE QUE TENGA OTROS DERECHOS QUE PUEDEN VARIAR DE ESTADO A ESTADO.

EN CANADÁ – CON EXCEPCIÓN DE LO ESTIPULADO EXPRESAMENTE AQUÍ, NO HAY REPRESENTACIONES, GARANTÍAS, OBLIGACIONES O CONDICIONES, IMPLICADAS, O ESTABLECIDAS DE OTRO MODO, APLICABLES A ESTE PRODUCTO.

PARA OBTENER SERVICIO

PUSA ha designado un número de Compañías de Servicio Autorizado por todas partes de los E.E.U.U. si es que su producto requiere de algún servicio. Para recibir servicio de garantía usted necesita presentar su recibo de compra que muestre el lugar y la fecha de la transacción original del dueño. Si envía el producto usted necesitará empaquetar cuidadosamente el producto y enviarlo, transporte prepago por un método seguro y fácil de encontrar, a una Compañía de Servicio Autorizado. Empaquete el producto usando material adecuado de relleno para prevenir daños durante el tránsito. Incluya su nombre, dirección y número telefónico donde se le pueda encontrar durante horas de oficina.

Para todas las quejas o preguntas concernientes a la garantía, por favor llamar al 1-800-421-1404.

Pioneer

CD-XMHOME1

Pioneer Electronics Service, Inc.

P.O. Box 1760

Long Beach, California 90810

1 800 421 1404

<http://www.pioneerelectronics.com>

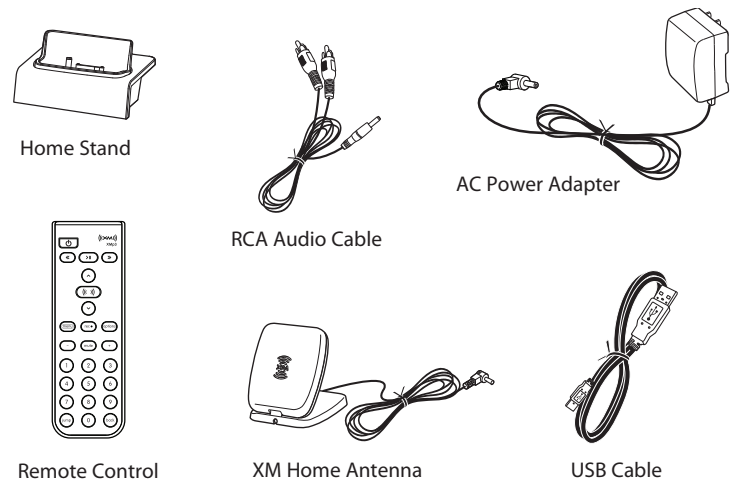
XM, XMp3, y logotipos relacionados son marcas de XM Satellite Radio Inc. Todas las otras marcas son propiedad de sus respectivos dueños.

©2008 Pioneer Electronics Service, Inc. Todos los derechos reservados.

Welcome

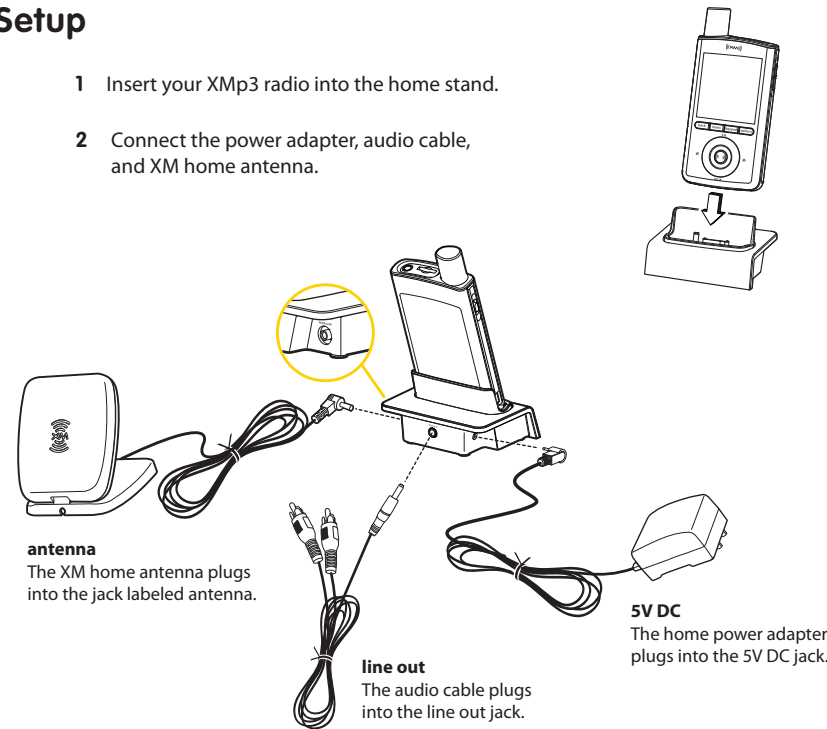
Thank you for purchasing the XMp3 Home Kit! You are one step closer to experiencing XM Satellite Radio in your office, cabin, or second room in the home.

What's in the box?

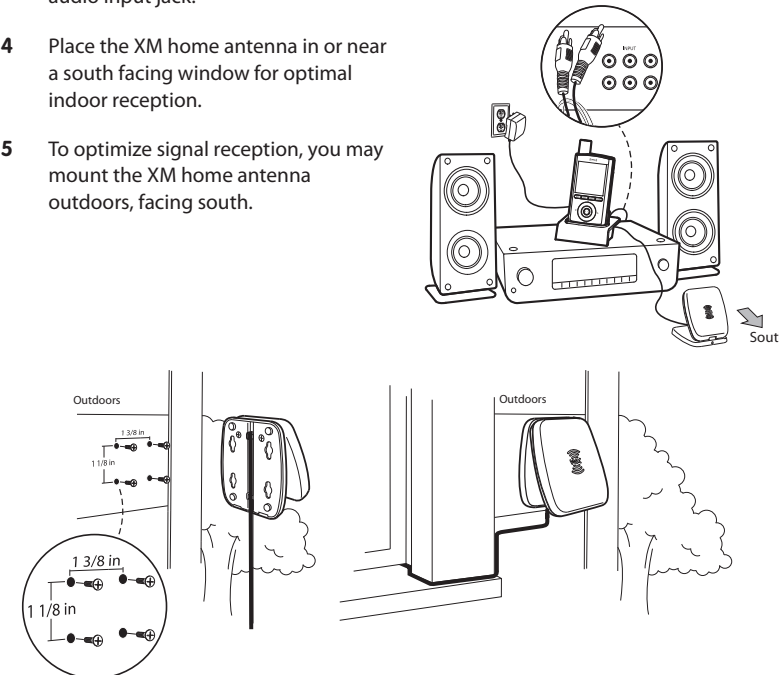


Setup

- 1 Insert your XMp3 radio into the home stand.
- 2 Connect the power adapter, audio cable, and XM home antenna.



- 3 Connect your XMp3 radio to your home, office, or other stereo system via the audio input jack.
- 4 Place the XM home antenna in or near a south facing window for optimal indoor reception.
- 5 To optimize signal reception, you may mount the XM home antenna outdoors, facing south.



XMp3

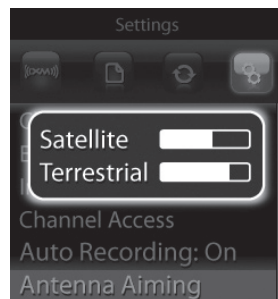
Home Installation Guide

Aiming the Antenna

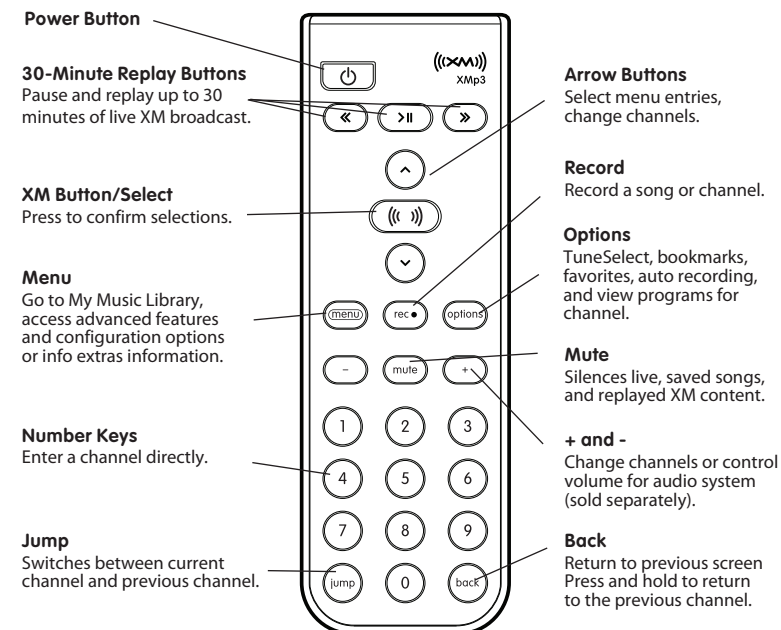
For best reception, your XM antenna should have an unobstructed view of the XM satellites in the southern sky. In large cities, XM's network of repeaters helps increase signal coverage.

The XMp3 radio can help you aim the antenna for best reception.

- 1 Select **menu** → **Settings** → **Antenna Aiming**.
- 2 The "Satellite" and "Terrestrial" bars show the level of your current signal.
- 3 Rotate or move the antenna to make at least one of the bars as strong as possible.



Remote Control functions



Limited Warranty

WARRANTY VALID ONLY IN COUNTRY OF PRODUCT PURCHASE

WARRANTY
Pioneer Electronics (USA) Inc. (PUSA), and Pioneer Electronics of Canada, Inc. (POC), warrants that products distributed by PUSA in the U.S.A., and by POC in Canada that fail to function properly under normal use due to a manufacturing defect when installed and operated according to the owner's manual enclosed with the unit will be repaired or replaced with a unit of comparable value, at the option of PUSA or POC, without charge to you for parts or actual repair work. Parts supplied under this warranty may be new or rebuilt at the option of PUSA or POC. THIS LIMITED WARRANTY APPLIES TO THE ORIGINAL OR ANY SUBSEQUENT OWNER OF THIS PIONEER PRODUCT DURING THE WARRANTY PERIOD PROVIDED THE PRODUCT WAS PURCHASED FROM AN AUTHORIZED PIONEER DISTRIBUTOR/DEALER IN THE U.S.A. OR CANADA. YOU WILL BE REQUIRED TO PROVIDE A SALES RECEIPT OR OTHER VALID PROOF OF PURCHASE SHOWING THE DATE OF ORIGINAL PURCHASE OR, IF RENTED, YOUR RENTAL CONTRACT SHOWING THE PLACE AND DATE OF FIRST RENTAL. IN THE EVENT SERVICE IS REQUIRED, THE PRODUCT MUST BE DELIVERED WITHIN THE WARRANTY PERIOD, TRANSPORTATION PREPAID, ONLY FROM WITHIN THE COUNTRY OF PURCHASE AS EXPLAINED IN THIS DOCUMENT. YOU WILL BE RESPONSIBLE FOR REMOVAL AND INSTALLATION OF THE PRODUCT. PUSA OR POC, AS APPROPRIATE, WILL PAY TO RETURN THE REPAIRED OR REPLACEMENT PRODUCT TO YOU WITHIN THE COUNTRY OF PURCHASE.

PRODUCT WARRANTY PERIOD
ACCESSORY WARRANTY PERIOD..... 1 Year Parts & Labor

WHAT IS NOT COVERED
IF THIS PRODUCT WAS PURCHASED FROM AN UNAUTHORIZED DISTRIBUTOR, THERE ARE NO WARRANTIES, EXPRESS OR IMPLIED, INCLUDING THE IMPLIED WARRANTY OF MERCHANTABILITY AND THE IMPLIED WARRANTY OF FITNESS FOR A PARTICULAR PURPOSE AND THIS PRODUCT IS SOLD STRICTLY "AS IS" AND "WITH ALL FAULTS". PIONEER SHALL NOT BE LIABLE FOR ANY CONSEQUENTIAL AND/OR INCIDENTAL DAMAGES. PIONEER DOES NOT WARRANT ANY PRODUCT LISTED ABOVE WHEN IT IS USED IN A TRADE OR BUSINESS OR IN ANY INDUSTRIAL OR COMMERCIAL APPLICATION. THIS WARRANTY DOES NOT APPLY IF THE PRODUCT HAS BEEN SUBJECTED TO POWER IN EXCESS OF ITS PUBLISHED POWER RATING. THIS WARRANTY DOES NOT COVER THE CABINET OR ANY APPEARANCE ITEM, USER ATTACHED ANTENNA, ANY DAMAGE TO THE PRODUCT RESULTING FROM ALTERATIONS, MODIFICATIONS NOT AUTHORIZED IN WRITING BY PIONEER, ACCIDENT, MISUSE OR ABUSE, DAMAGE DUE TO LIGHTNING OR TO POWER SURGES, SUBSEQUENT DAMAGE FROM LEAKING, DAMAGE FROM INOPERATIVE BATTERIES, OR THE USE OF BATTERIES NOT CONFORMING TO THOSE SPECIFIED IN THE OWNER'S MANUAL. THIS WARRANTY DOES NOT COVER THE COST OF PARTS OR LABOR WHICH WOULD BE OTHERWISE PROVIDED WITHOUT CHARGE UNDER THIS WARRANTY OBTAINED FROM ANY SOURCE OTHER THAN A PIONEER AUTHORIZED SERVICE COMPANY OR OTHER DESIGNATED LOCATION. THIS WARRANTY DOES NOT COVER DEFECTS OR DAMAGE CAUSED BY THE USE OF UNAUTHORIZED PARTS OR LABOR FROM IMPROPER MAINTENANCE, ALTERED, DEFACTED, OR REMOVED SERIAL NUMBERS VOID THIS ENTIRE WARRANTY.

NO OTHER WARRANTIES

IN THE U.S.A. - PIONEER LIMITS ITS OBLIGATIONS UNDER ANY IMPLIED WARRANTIES INCLUDING, BUT NOT LIMITED TO, THE IMPLIED WARRANTIES OF MERCHANTABILITY AND FITNESS FOR A PARTICULAR PURPOSE, TO A PERIOD NOT TO EXCEED THE WARRANTY PERIOD. NO WARRANTIES SHALL APPLY AFTER THE WARRANTY PERIOD. SOME STATES DO NOT ALLOW LIMITATIONS ON HOW LONG AN IMPLIED WARRANTY LASTS AND SOME STATES DO NOT ALLOW THE EXCLUSIONS OR LIMITATIONS OF INCIDENTAL OR CONSEQUENTIAL DAMAGES, SO THE ABOVE LIMITATIONS OR EXCLUSIONS MAY NOT APPLY TO YOU. THIS WARRANTY GIVES YOU SPECIFIC LEGAL RIGHTS AND YOU MAY HAVE OTHER RIGHTS WHICH MAY VARY FROM STATE TO STATE.

IN CANADA - EXCEPT AS EXPRESSLY PROVIDED HEREIN, THERE ARE NO REPRESENTATIONS, WARRANTIES, OBLIGATIONS OR CONDITIONS, IMPLIED, STATUTORY OR OTHERWISE, APPLICABLE TO THIS PRODUCT.

TO OBTAIN SERVICE

PUSA has appointed a number of Authorized Service Companies throughout the U.S.A. should your product require service. To receive warranty service you need to present your sales receipt showing place and date of original owner's transaction. If shipping the unit you will need to package it carefully and send it, transportation prepaid by a traceable, insured method, to an Authorized Service Company. Package the product using adequate padding material to prevent damage in transit. Include your name, address and telephone number where you can be reached during business hours.

On all warranty complaints and concerns, please call 1-800-421-1404



CD-XMHOME1
Pioneer Electronics Service, Inc.
P.O. Box 1760
Long Beach, California 90810
1 800 421 1404
<http://www.pioneerelectronics.com>

XM, XMp3, and related logos are trademarks of XM Satellite Radio Inc. Other trademarks are the property of their respective owners.

©2008 Pioneer Electronics Service, Inc. All rights reserved