

AVISO: Para cumplir con las reglas de la FCC y/o de Canadá (IC), las reglas, ajustes o modificaciones de este receptor y/o transmisor están prohibidos, excepto por el cambio de la graduación del código o el reemplazo de la pila. NO HAY OTRAS PIEZAS REPARABLES DEL USUARIO.

Se ha probado para cumplir con las normas de la FCC para USO DEL HOGAR O DE LA OFICINA. La operación está sujeta a las dos condiciones siguientes: (1) este dispositivo no puede causar interferencia perjudicial, y (2) este dispositivo debe aceptar cualquier interferencia recibida, incluyendo la interferencia que puede causar una operación no deseable.

NOTA: El control remoto Passport funciona con todos los abrepuertas de garaje y accesorios Security+® de Chamberlain, de 315 MHz y código variable.

NOTA: En el caso de usar el control remoto Passport con un sistema existente de control de acceso, comuníquese con el administrador de su edificio para obtener las instrucciones de uso.

NOTA: Comuníquese con el administrador de su edificio si fuera necesario programar un control remoto HomeLink® para operarlo con un sistema existente de control de acceso.

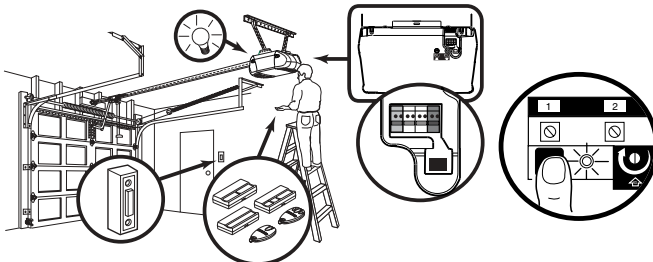
⚠ ADVERTENCIA

Para evitar posibles LESIONES GRAVES o INCLUSO LA MUERTE con el movimiento del portón o la puerta de cochera:

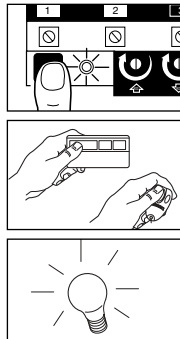
- SIEMPRE conserve los controles remotos donde los niños no los alcancen. NUNCA deje que los niños usen ni jueguen con los transmisores de control remoto.
- Active el portón o la puerta SÓLO si puede verlos claramente, si están bien ajustados, y si no hay ninguna obstrucción en su trayectoria.
- SIEMPRE conserve el portón o la puerta de cochera a la vista hasta que esté completamente cerrada. NUNCA permita que nadie cruce la trayectoria de una puerta o portón en movimiento.

PROGRAMACIÓN

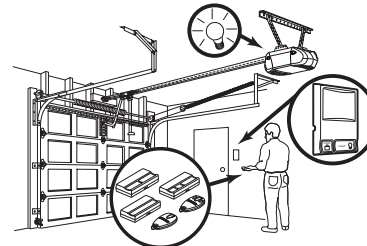
USO DEL BOTÓN "APRENDIZAJE" ("LEARN")



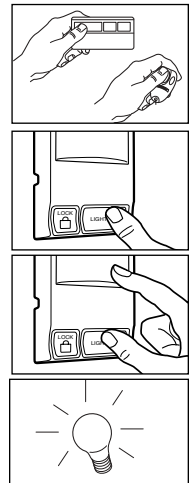
1. Oprima una sola vez el botón "Aprendizaje" (Learn) ubicado en el motor. La luz indicadora se encenderá durante 30 segundos.
2. Dentro de esos 30 segundos, oprima y mantenga oprimido el botón del control remoto que desee usar para la puerta de su garaje.
3. Suelte el botón cuando las luces de la unidad del motor empiecen a parpadear. Ya ha aprendido el código. Si no se han puesto lámparas, se escucharán dos chasquidos.



USO DEL CONTROL DE FUNCIONES MÚLTIPLES DE LA PUERTA



1. Oprima y mantenga oprimido el botón del control remoto que desee usar para la puerta de su garaje.
2. Mientras mantiene oprimido el botón del control remoto, oprima y mantenga oprimido el botón LUZ (LIGHT) del control de funciones múltiples de la puerta.
3. Continúe oprimiendo los dos botones mientras oprime también la barra del control de funciones múltiples de la puerta (con los tres botones oprimidos).
4. Suelte los botones cuando las luces de la unidad del motor empiecen a parpadear. Ya aprendió el código. Si no se han puesto bombillas, se escucharán dos chasquidos.



La Batería del Control Remoto

⚠ ADVERTENCIA

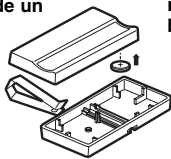
Para evitar la posibilidad de LESIONES GRAVES o INCLUSO LA MUERTE:

- NUNCA permita que los niños pequeños estén cerca de las baterías.
- Si alguien se traga una batería, llame al médico de inmediato.

La batería de litio puede durar hasta 5 años. Para cambiar la batería, use el broche del visera o un destornillador para abrir la tapa, tal como se indica en la ilustración. Coloque la batería con el lado positivo hacia arriba (+).

Elimine las baterías usadas en forma adecuada.

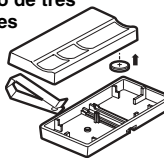
CPT13 control remoto de un botón



CPT23 control remoto de dos botones



CPT33 control remoto de tres botones



CPT43 control remoto de cuatro botones



CPTK13 y CPTK13PH control remoto de un botón



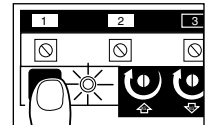
CPTK33 y CPTK33PH control remoto de tres botones



Cómo borrar todos los códigos

Para desactivar cualquier control remoto que no desee usar, antes que nada borre todos los códigos:

Oprima y mantenga oprimido el botón "Aprendizaje" (Learn) de la unidad del motor, hasta que la luz indicadora se apague (aproximadamente 6 segundos). Ya se han borrados todos los códigos anteriores. Vuelva a programar cada uno de los controles remotos o la llave digital que desee usar.



NOTA: Si bien puede usarse cualquier botón para activar un abrepuertas o sistema de control de acceso, el administrador de su edificio podría conocer las restricciones vigentes para usar ciertos botones a fin de operar un portón o sistema de acceso.

