

# 2012 Corolla



Se muestra el modelo S en color Barcelona Red Metallic



Se muestra el interior del modelo LE en color Ash con pantalla de audio con navegación<sup>1</sup> y Entune disponibles<sup>TM2</sup>

Dicen que la práctica trae la perfección. Y si consideramos todos los Corolla que hemos vendido desde que lo presentamos en 1968, es justo decir que hemos practicado bastante. No es un misterio: El Toyota Corolla de 2012 ofrece la mezcla perfecta de comodidad, precio y seguridad. En su interior encontrarás un sorprendente número de características de lujo, te ofrece un desempeño y consumo de combustible extraordinarios, además de una impresionante lista de características de seguridad estándares. Y si tienes en cuenta su legendaria confiabilidad, estará claro que el Corolla es la opción inteligente. **2012 Toyota Corolla. Avanza confiado**



## PRINCIPALES CARACTERÍSTICAS ESTANDARES Y DISPONIBLES<sup>3</sup>

Ventanas eléctricas, seguros y retrovisores exteriores, asiento trasero plegable y dividido 60/40, música emitida en tiempo real vía la tecnología inalámbrica *Bluetooth*<sup>®4</sup>, pantalla de audio con sistema de navegación<sup>1</sup> y Entune<sup>TM</sup> disponible<sup>2</sup>.

1. Ver nota 10 en la sección de avisos legales. 2. Ver nota 11 en la sección de avisos legales. 3. Las características listadas no están disponibles en todos los modelos.. 4. Ver nota 9 en la sección de avisos legales.

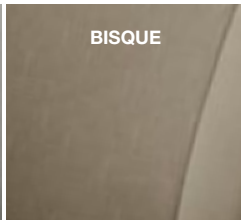
# Combinaciones

## OPCIONES DE COLORES DEL INTERIOR

(TELA)  
L

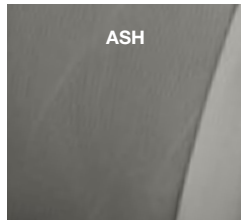


ASH

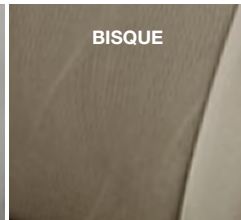


BISQUE

(TELA)  
LE

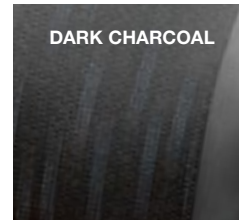


ASH



BISQUE

(TELA)  
S



DARK CHARCOAL

## COMBINACIONES DE COLORES DEL EXTERIOR/INTERIOR



BLACK SAND PEARL



NAUTICAL BLUE METALLIC



BARCELONA RED METALLIC



MAGNETIC GRAY METALLIC



TROPICAL SEA METALLIC



SUPER WHITE

ASH

BISQUE

DARK CHARCOAL



SANDY BEACH METALLIC

BISQUE



CLASSIC SILVER METALLIC

ASH

DARK CHARCOAL

## RUEDAS

1 Rueda de acero de 15 plg. con cubierta estándar en el modelo L

1



2 Rueda de acero de 16 plg. con cubierta estándar en el modelo LE

2



3 Rueda de aleación de 16 plg. disponible en el modelo LE y estándar en el S

3



# Especificaciones

MECÁNICA Y RENDIMIENTO	L	LE	S
<b>MOTOR</b>			
1.8 litros 4 cilindros DOHC, 16 válvulas con Regulación Variable Dual de Válvulas con Inteligencia (VVT-i); 132 hp a 6000 rpm, 128 lb.-pies a 4400 rpm	Estándar	Estándar	Estándar
<b>SISTEMA DE ENCENDIDO</b>			
Electrónica con sistema de Ignición Directa de Toyota (TDI)	Estándar	Estándar	Estándar
<b>ÍNDICE DE EMISIONES</b>			
Vehículo de Emisiones Ultra Bajas II (ULEV-II)	Estándar	Estándar	Estándar
<b>TRANSMISIÓN</b>			
Transmisión manual de 5 velocidades	Estándar	NA	Estándar
Transmisión automática de 4 velocidades controlada electrónicamente con inteligencia (ECT-i)	Disponible	Estándar	Disponible
<b>TREN DE TRACCIÓN</b>			
Tracción delantera (FWD)	Estándar	Estándar	Estándar
<b>CARROCERÍA</b>			
Carrocería unificada	Estándar	Estándar	Estándar
<b>SUSPENSIÓN</b>			
Suspensión delantera independiente con columna MacPherson con barra estabilizadora; suspensión trasera con barra estabilizadora y de torsión	Estándar	Estándar	Estándar
<b>DIRECCIÓN</b>			
Dirección Asistida Eléctricamente (EPS); de piñón y cremallera	Estándar	Estándar	Estándar
Diámetro de giro, de acera a acera (pies)	35.4	35.4	35.4
<b>FRENOS</b>			
Frenos frontales de disco ventilado de 10.7 plg. asistidos eléctricamente; frenos traseros de tambor de 9 plg. y Star Safety System™	Estándar	Estándar	Estándar
<b>DIMENSIONES EXTERIORES (plg.)</b>			
Altura total	57.7	57.7	57.7
Ancho total	69.4	69.4	69.4
Largo total	180.0	180.0	179.3
Distancia entre ejes	102.4	102.4	102.4
Distancia entre ruedas (frontal/trasera)	60.2/60.4	60.2/60.4	59.7/59.9
Distancia mínima al suelo	5.8	5.8	5.8
<b>DIMENSIONES INTERIORES (delantera/trasera) (plg.)</b>			
Espacio para la cabeza (con techo corredizo)	38.8/37.2	38.8/37.2 (37.9/37.1)	38.8/37.2 (37.9/37.1)
Espacio para los hombros	54.8/54.7	54.8/54.7	54.8/54.7
Espacio para las caderas	53.0/43.9	53.0/43.9	53.0/43.9
Espacio para las piernas	41.7/36.3	41.7/36.3	41.7/36.3
Capacidad de asientos	5	5	5
<b>PESOS Y CAPACIDAD</b>			
Peso límite (lb.) manual/automático	2734/2767	NA/2800	2767/2800
Espacio para pasajeros según la EPA con techo corredizo) (pies cú.)	92.1/NA	92.1/90.8	92.1/90.8
Volumen de carga <sup>1</sup> (pies cú.)	12.3	12.3	12.3
Capacidad de remolque <sup>2</sup> (lb.)	1500	1500	1500
Tanque de combustible (gal.)	13.2	13.2	13.2
<b>NEUMÁTICOS</b>			
Tipo			
Para todo clima	Estándar	Estándar	Estándar
De repuesto			
Temporal	Estándar	Estándar	Estándar
<b>ESTIMADOS DE MILLAJE (mpg ciudad/carretera)<sup>3</sup></b>			
Manual	27/34	NA	27/34
Automático	26/34	26/34	26/34

## Características<sup>4</sup>

EXTERIOR	L	LE	S		L	LE	S
Faros halógenos multirreflectores	E	E	—	Techo corredizo/inclinable eléctrico con parasol corredizo	—	P	O
Faros halógenos multirreflectores con detalles deportivos color negro	—	—	E	Ruedas de acero de 15 plg. con cubiertas y neumáticos P195/65R15 89S	E	—	—
Faros antiniebla integrados	—	P	E	Ruedas de acero de 16 plg. con cubiertas y neumáticos P205/55R16 89H	—	E	—
Borde de la parrilla delantera del color del vehículo	E	E	E	Ruedas de aleación de 16 plg. y 5 rayos con neumáticos P205/55R16 89H	—	P	E
Alerón delantero y trasero en la parte inferior de la carrocería y del color del vehículo, paneles protectores deportivos, alerón trasero y emblema S exclusivo	—	—	E	Limpiaparabrisas intermitentes	E	—	E
Retrovisores eléctricos del color del vehículo	E	—	—	Limpiaparabrisas intermitentes variables con ciclo para llovizna	—	E	—
Retrovisores eléctricos climatizados del color del vehículo	—	E	E	Alerón trasero del color del vehículo	—	—	E
Manijas exteriores del color del vehículo	E	E	E	Punta de escape cromada	—	—	E
Plataforma trasera con placa y adorno cromado	E	E	E	Antena de la radio satelital SiriusXM montada en el techo <sup>5</sup>	—	O <sup>6</sup>	O <sup>6</sup>
				Antena AM/FM incorporada en el vidrio	E	E	E
INTERIOR							
Aire acondicionado con filtro de aire	E	E	E	Volante de altura y acercamiento ajustables con detalles metálicos y controles para audio y teléfono manos libres vía <i>Bluetooth</i> <sup>9,9</sup>	—	—	O
Sistema de audio AM/FM CD con reproductor MP3/WMA, cuatro bocinas, conector auxiliar de audio y nivelación automática de sonido	E	—	—	Instrumentación análoga con velocímetro, tacómetro, indicadores de la temperatura del refrigerante y del nivel de combustible; pantalla LCD con odómetro, contador de millas recorridas, indicador de temperatura exterior y mensajes de advertencia	E	E	—
Sistema de audio AM/FM CD con reproductor MP3/WMA, seis bocinas conector auxiliar de audio, puerto USB <sup>7</sup> con conexión y controles para iPod <sup>8</sup> , nivelación automática de sonido y, capacidad para teléfono manos libres y acceso al directorio telefónico vía la tecnología inalámbrica <i>Bluetooth</i> <sup>9</sup>	O	E	E	Instrumentación análoga sport con velocímetro, tacómetro, indicadores de la temperatura del refrigerante y del nivel de combustible; pantalla LCD con odómetro, contador de millas recorridas, indicador de temperatura exterior y mensajes de advertencia	—	—	E
Pantalla de audio con navegación <sup>10</sup> y Entune™ <sup>11</sup> — incluye pantalla táctil de 6.1 plg., sistema de audio AM/FM CD con reproductor MP3/WMA, seis bocinas, capacidad para radio satelital SiriusXM <sup>5</sup> (incluye suscripción durante tres meses de cortesía al Paquete XM Select), HD Radio™ <sup>12</sup> con iTunes® Tagging, <sup>13</sup> conector auxiliar de audio, puerto USB 7 con conexión y controles para iPod <sup>8</sup> y capacidad para teléfono manos libres y acceso al directorio telefónico, reconocimiento de voz avanzado y música emitida vía la tecnología inalámbrica <i>Bluetooth</i> <sup>9,9</sup>	—	O	O	Detalles interiores metálicos con manijas interiores cromadas	—	—	E
Pantalla de información múltiple con indicador de la temperatura exterior, consumo actual de combustible, consumo promedio de combustible, velocidad promedio y distancia recorrida	E	E	E	Sistema remoto de entrada sin llaves integrado en la llave con cierre/apertura de dos pasos, botón de pánico, apertura del baúl, y entrada iluminada a distancia	E	E	E
Asientos delanteros tapizados en tela: el del conductor ajustable en 6 direcciones y el del acompañante ajustable en 4 direcciones	E	—	—	Ventanas eléctricas con bajada automática para el conductor	E	E	E
Asientos delanteros tapizados en tela; ajustables en 6 direcciones para el conductor; ajustables en 4 direcciones para el acompañante con bolsillo en el respaldo	—	E	—	Desempeñador de la ventana posterior con temporizador	E	E	E
Asientos delanteros tapizados en tela Sport; ajustables en 6 direcciones para el conductor con bolsillo en el respaldo; ajustables en 4 direcciones para el acompañante	—	—	E	Seguros eléctricos (función de cerrado automático activado al usar la palanca de cambios (en modelos de transmisión automática solamente)	E	E	E
Asiento trasero plegable y dividido 60/40 y tapizado en tela	E	E	E	Retrovisores para día/noche	E	E	E
Control automático de la velocidad	—	E	E	Luces delanteras para mapas	E	E	E
Volante de altura y acercamiento ajustables	E	—	—	Consola elevada con luces para leer mapas y estuche para anteojos	—	P	O <sup>14</sup>
Volante de altura y acercamiento ajustables con detalles metálicos y controles de audio	O <sup>6</sup>	E	—	Consola central con compartimiento de almacenaje	E	E	E
Volante de altura y acercamiento ajustables con detalles metálicos y controles de audio	—	—	E	Guantero doble al lado del pasajero	E	E	E
Volante de altura y acercamiento ajustables con detalles metálicos y controles para audio y teléfono manos libres vía <i>Bluetooth</i> <sup>9,9</sup>	—	O <sup>6</sup>	—	Bolsillos de almacenaje en las puertas delanteras y traseras con portabotellas moldeados	E	E	E
				Tomacorriente auxiliar de 12V	E	E	E
				Dos portavasos frontales y dos traseros	E	E	E
				Reloj digital	E	E	E
SEGURIDAD Y CONVENIENCIA							
 Star Safety System™ - incluye Control de Estabilidad del Vehículo (VSC) <sup>15</sup> Control de Tracción (TRAC), Sistema de Frenos Antibloqueo (ABS), Distribución Electrónica de la Fuerza de Frenado (EBD), Asistencia de Frenado (BA) <sup>16</sup> y la Tecnología Smart Stop (SST) <sup>17</sup>	E	E	E	Puertas traseras con seguros para niños	E	E	E
Seis bolsas de aire <sup>18</sup> — incluye sistema avanzado de bolsas de aire para el conductor y el acompañante, bolsas de aire laterales montadas en los asientos delanteros y bolsas de aire laterales tipo cortina delanteras y traseras	E	E	E	LATCH (Sistema de Sujeción para niños con Anclas y Correas Inferiores) incluye anclas inferiores en los asientos traseros de los extremos y anclas en los todos los asientos traseros	E	E	E
Apoyacabezas activos estándar para el conductor y el acompañante <sup>19</sup>	E	E	E	Columna de dirección comprimible que absorbe energía	E	E	E
Cinturones de seguridad con 3 puntos de tensión en todas las posiciones de los asientos; Retractor de Cierre de Emergencia (ELR) del lado del conductor y Retractor de Cierre de Emergencia (ALR/ELR) en todos los cinturones de los pasajeros	E	E	E	Zonas de contracción delantera y trasera y barras en las puertas contra impactos laterales	E	E	E
Anclas ajustables de los cinturones de seguridad frontales y cinturones de seguridad del conductor y el acompañante con pretensores con limitadores de fuerza	E	E	E	Estructura de protección contra impactos en la cabeza	E	E	E
				Carrocería de una sola pieza de acero reforzado con acero de alta resistencia	E	E	E
				Sistema de Monitoreo de la Presión de los Neumáticos (TPMS) <sup>20</sup>	E	E	E
				Luces Encendidas Durante el Día (DRL)	E	E	E
				Apertura del baúl desde dentro	E	E	E
				Inmovilizador del motor <sup>21</sup>	E	E	E

**E** Estándar    **O** Opcional    **—** No disponible    **P** = Característica disponible como parte de un paquete opcional

Ver notas numeradas en la sección de avisos legales.

## ACCESORIOS

Añade un toque personal a tu Corolla con estos accesorios Genuinos Toyota. Algunos accesorios podrían no estar disponibles en todas las regiones del país. Para obtener información visita tu concesionario Toyota.

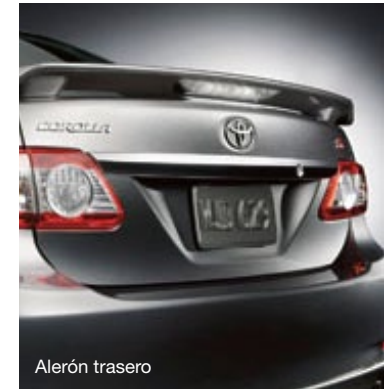
Seguros de aleación para las ruedas  
Tapetes para todo clima<sup>22</sup>  
Cenicero  
Retrovisor con atenuación automática del brillo  
Sistema manos libres<sup>23</sup> BLU Logic<sup>®</sup>  
Molduras laterales de la carrocería  
Red de carga  
Bolso grande de carga  
Tapetes alfombrados<sup>22</sup>  
Protectores del borde de la puerta  
Protector para el piso de la puerta  
Kit de asistencia para emergencias  
Kit de primeros auxilios  
Guardabarros  
Película de protección para la pintura<sup>24</sup>  
Protector del paragolpes trasero  
Alerón trasero  
Arrancador remoto del motor  
Ruedas de aleación TRD de 18 plg. con rayos-múltiples<sup>25</sup>  
Filtro de aire TRD  
Equipo de limpieza del filtro de aire TRD  
Barra estabilizadora delantera TRD  
Resortes TRD de reducción de altura  
Tapa de aceite TRD  
Filtro de aceite TRD  
Barra estabilizadora oscilante trasera TRD  
Bola de la palanca de cambios TRD  
Equipo de instalación de las ruedas TRD  
Seguros para las ruedas TRD  
Tapete para el baúl



Protectores del borde de la puerta



Protector para el umbral de la puerta



Alerón trasero



Ruedas de aleación TRD de 18 plg. con rayos múltiples<sup>25</sup>



Retrovisor con atenuación automática del brillo



Protector del paragolpes trasero

## OPCIONES Y PAQUETES

### L

Sistema de audio AM/FM CD con reproductor MP3/WMA, seis bocinas y conector auxiliar de audio, puerto USB<sup>7</sup> con conexión para iPod<sup>®</sup>, nivelación automática de sonido y, capacidad para teléfono manos libres y acceso al directorio telefónico vía la tecnología inalámbrica *Bluetooth*<sup>®9</sup>

### LE

**Paquete Premium** - Incluye ruedas de aleación de 16 plg. y 5 rayos con neumáticos P205/55R16 89H, faros antiniebla integrados y techo eléctrico corredizo/inclinable con parasol deslizable

### S

Techo eléctrico corredizo/inclinable con parasol deslizable y consola elevada con luces para mapas y porta lentes.

Pantalla de audio con navegación<sup>10</sup> y Entune<sup>™11</sup> — incluye pantalla táctil de 6.1 plg., sistema de audio AM/FM CD con capacidad para reproducir MP3/WMA, seis bocinas, capacidad para radio satelital SiriusXM<sup>5</sup> (incluye suscripción durante tres meses de cortesía al Paquete XM Select), HD Radio<sup>™12</sup> con iTunes<sup>®</sup> Tagging<sup>13</sup>, conector auxiliar de audio, puerto USB<sup>7</sup> con conexión y controles para iPod<sup>®</sup>, capacidad para teléfono manos libres, acceso al directorio telefónico, reconocimiento de voz avanzado y emisión de música vía la tecnología inalámbrica *Bluetooth*<sup>®9</sup>

Pantalla de audio con navegación<sup>10</sup> y Entune<sup>™11</sup> — incluye pantalla táctil de 6.1 plg., sistema de audio AM/FM CD con capacidad para reproducir MP3/WMA, seis bocinas, capacidad para radio satelital SiriusXM<sup>5</sup> (incluye suscripción durante tres meses de cortesía al Paquete XM Select), HD Radio<sup>™12</sup> con iTunes<sup>®</sup> Tagging<sup>13</sup>, conector auxiliar de audio, puerto USB<sup>7</sup> con conexión y controles para el iPod<sup>®</sup> y capacidad para teléfono manos libres, acceso al directorio telefónico, reconocimiento de voz avanzado y emisión de música vía la tecnología inalámbrica *Bluetooth*<sup>®9</sup>

Ver notas numeradas en la sección de avisos legales.

## AVISOS LEGALES

1. Espacio y capacidad de carga limitados por el peso y la distribución. 2. Antes de remolcar, confirma que tu vehículo y el trailer sean compatibles, que estén debidamente encauchados y cargados y que tienes todo el equipo adicional necesario. No sobrepases las Clasificaciones de Peso y sigue todas las instrucciones de tu Manual del Propietario. El peso máximo que puedes remolcar depende del peso total de la carga, los ocupantes y del equipo disponible en el vehículo. Calculado con el nuevo método SAE J2807. 3. Millaje estimado por la EPA en 2012. El millaje real variará. 4. Toyota se esfuerza por construir vehículos que se adapten al interés de sus clientes, por lo tanto son construidos típicamente con opciones y paquetes populares. No todas las opciones/paquetes están disponibles por separado y algunos pueden no estar disponibles en todas las regiones del país. Visita [toyota.com/espanol](http://toyota.com/espanol) para obtener información de las opciones/paquetes disponibles en tu área. Si prefieres un vehículo sin opciones u opciones diferentes, contacta con tu concesionario para verificar la disponibilidad actual o la posibilidad de hacer un pedido especial. 5. Los servicios XM requieren de suscripción luego de un período de prueba y se vende por separado o como parte de un paquete. **Las suscripciones están bajo regulación del Acuerdo del Cliente de SiriusXM; visita [www.siriusxm.com](http://www.siriusxm.com). Si decides continuar con tu servicio XM al culminar el período de prueba de cortesía, el plan que elijas será automáticamente renovado y pagado con las tarifas que se apliquen en ese momento, o puedes llamar al 1-866-635-2349 para cancelar.** Todas las tarifas y programaciones están sujetas a cambios. Disponible solo para mayores de 18 años de edad en los 48 estados contiguos de Estados Unidos y D.C. 6. Requiere mejoras del sistema de audio disponible. 7. Podría no ser compatible con todos los teléfonos móviles, reproductores MP3/WMA y modelos similares 8. iPod® es una marca registrada de Apple, Inc. Se reservan todos los derechos. 9. La palabra y los logotipos Bluetooth® son marcas registradas de Bluetooth SIG, Inc. y todo uso por parte de Toyota es bajo licencia. Otras marcas y nombres comerciales pertenecen a sus respectivos dueños. En Toyota.com hay un listado de teléfonos celulares con tecnología Bluetooth® cuya compatibilidad con los vehículos Toyota ya ha sido probada. El rendimiento variará de acuerdo a la versión del sistema operativo, la cobertura y la compañía telefónica. Los teléfonos tienen garantía de sus respectivos fabricantes, no de Toyota. 10. La disponibilidad y exactitud de la información provista por el sistema de navegación o de cualquier servicio de la radio XM mencionado (de estar instalado) dependen de varios factores. Confía en tu sentido común para decidir si tomas o no una ruta especificada. Los servicios no están disponible en todas las ciudades o carreteras. Hay actualizaciones geográficas disponibles periódicamente a un costo extra. Lee tu Manual del Sistema de Navegación o contacta la Radio XM para más detalles. 11. Asegúrate de cumplir con las ordenanzas de tránsito y mantener la atención en la carretera y en las condiciones del tráfico. Algunas aplicaciones de ENTUNE™ utilizan una gran cantidad de datos y tú eres responsable por todos los cargos pertinentes. Las aplicaciones y los servicios pueden variar según el teléfono y la compañía telefónica. No todas las aplicaciones y los servicios se encuentran disponibles inicialmente. Las aplicaciones identificadas con "TM" o "SM" son marcas registradas por sus respectivas compañías y no pueden ser utilizadas sin su autorización. Para ver información actualizada con respecto a aplicaciones y servicios visita [Toyota.com/entune](http://Toyota.com/entune). 12. La tecnología de la HD Radio™ esta bajo licencia de iBiquity Digital Corporation U.S y de Foreign Patents. Los logos de HD Radio™ y HD, HD Radio, y "Arc" son propiedades registradas de iBiquity Digital Corp. 13. iTunes® Tagging es una marca registrada de Apple, Inc. Se reservan todos los derechos. 14. Requiere techo corredizo disponible. 15. El Control de Estabilidad del Vehículo (VSC) es un sistema electrónico diseñado para ayudar al conductor a mantener el control del vehículo bajo condiciones adversas. No sustituye las prácticas de manejo seguro. Factores tales como la velocidad, las condiciones en la carretera y el modo de manejar del conductor pueden afectar la efectividad del VSC. Consulta tu Manual del Propietario para más detalles. 16. La Asistencia al Freno está diseñada para ayudar al conductor a beneficiarse de las ventajas del Sistema de Frenos Antibloqueo (ABS). No sustituye las prácticas de manejo seguro. La efectividad de los frenos depende del mantenimiento apropiado del sistema de frenos y de la condición de los neumáticos y de la carretera. 17. La tecnología Smart Stop funciona solamente en el caso de una aplicación simultánea del pedal acelerador y de los frenos. Cuando entra en funcionamiento el sistema reduce la potencia del motor ayudando a que los frenos detengan el vehículo. La presión del conductor, la velocidad y las condiciones del camino son factores que influirán en la distancia de frenado. La Tecnología Smart Stop no sustituye un manejo seguro y atento y no garantiza un frenado instantáneo. Para mayores detalles consulta tu Manual del Propietario. 18. Todos los sistemas de bolsas de aire (AB) son Sistemas Suplementarios de Contención. Todas las bolsas de aire (de estar instaladas) están diseñadas para inflarse únicamente en ciertas condiciones y en caso de colisión severa. Las bolsas de aire frontales y de rodillas se inflan típicamente en colisiones frontales; las bolsas de aire laterales y tipo cortina están diseñadas para inflarse en caso de impacto lateral; y las bolsas de aire tipo cortina con sensor de vuelco, en caso de inclinación severa, vuelco o fuerza de gravedad lateral. En todos los demás accidentes, las bolsas de aire no se inflarán. Para disminuir el riesgo de lesiones causadas por el despliegue de una bolsa de aire, usa siempre los cinturones de seguridad, siéntate derecho en el centro del asiento, lo más lejos posible de los módulos de las bolsas, y no te recuestes contra la puerta. No pongas objetos enfrente de la bolsa de aire ni alrededor del respaldo del asiento. No utilices sillas para niños colocadas hacia atrás en ningún asiento delantero. La fuerza de una bolsa de aire al desplegarse puede causar lesiones serias o la muerte. Consulta tu Manual del Propietario para más información. 19. Los apoyacabezas activos pueden ayudar a reducir en gran medida el efecto latigazo en ciertos tipos de colisiones traseras. 20. El Control de la Presión de los Neumáticos de Toyota alerta al conductor cuando la presión de un neumático está excesivamente baja. Para un buen rendimiento y menor desgaste, la presión de los neumáticos debe verificarse regularmente con un medidor, no confíes únicamente en el sistema del monitor. Consulta tu Manual del Propietario para detalles. 21. El inmovilizador del motor es lo último en sistemas antirrobo. Al insertar la llave en el interruptor de ignición o al abordar con el llavero inteligente, la llave transmite un código eléctrico al vehículo. El motor del auto se enciende solamente si el código del chip transmisor en la llave o del llavero inteligente concuerda con el código del inmovilizador del vehículo. Porque el chip transmisor está instalado dentro de la llave o del llavero inteligente, si la pierdes podría ser costoso reemplazarla. Si la pierdes, tu dealer Toyota puede ayudarte. También puedes encontrar un cerrajero cualificado en servicios de llaves de seguridad consultando tu guía de páginas amarillas o visitando [www.aloa.org](http://www.aloa.org). 22. Este tapete fue diseñado específicamente para uso en un vehículo de este modelo y año y NO DEBE ser usado en ningún otro vehículo. Para evitar la interferencia con el funcionamiento del pedal del acelerador, cada tapete debe estar sujetado con los ganchos de sujeción. No instales un tapete encima de un tapete existente. 23. El rendimiento de la tecnología BLU Logic y la compatibilidad de los teléfonos móviles variarán dependiendo de la versión del programa, de la cobertura y de la compañía de teléfono móvil que usas. Visita [www.blulogicupdate.com](http://www.blulogicupdate.com) para obtener más información. 24. La película de protección para la pintura para los bordes del capó/guardabarros y paragolpes frontal se venden en dos paquetes separados. 25. Es de esperar que los neumáticos de las ruedas de 18 plg. sufran un mayor desgaste que los convencionales. La vida del neumático puede ser puede ser considerablemente menor de las 24,000 millas, dependiendo del neumático y de las condiciones de manejo.

## SERVICIOS FINANCIEROS TOYOTA



Toyota te ayuda a obtener más por tu dinero. Te recompensa por cada compra que hagas con la Toyota Rewards Visa® dándole más valor a las cosas que te gustan hacer.

Convierte todo lo que compres en puntos y cámbialos por repuestos, accesorios o hasta por comprar o arrendar un vehículo elegible en tu concesionario Toyota. Gana 5 puntos por cada \$1 que gastes en los concesionarios Toyota participantes y 1 punto por cada \$1 que gastes en cualquier lugar que acepte Visa.\*

Visita [www.toyotarewardsvisa.com](http://www.toyotarewardsvisa.com) para obtener la información completa.

Servicios Financieros Toyota (TFS)<sup>†</sup> es un proveedor líder de servicios financieros automotores que ofrece una extensa línea de planes de financiamiento y de productos de seguros a través de concesionarios participantes en EE.UU. Si deseas más información sobre los productos y servicios de TFS, visita nuestro sitio Web en inglés en [www.toyotafinancial.com](http://www.toyotafinancial.com)

### GARANTIAS

Todos los autos, camionetas y SUV de Toyota están fabricados siguiendo estándares excepcionales. Y no son solo palabras. Lo respaldamos con estas garantías limitadas:

**Básica:** 36 meses/36,000 millas (todos los componentes sin contar el desgaste normal ni el mantenimiento).

**Tren de Potencia:** 60 meses/60,000 millas (motor, transmisión, tren delantero, tren trasero, cinturones de seguridad y bolsas de aire).

**Corrosión:** 60 meses/millas ilimitadas (perforación del metal debido a corrosión).

**Emisiones:** Las coberturas pueden variar según las regulaciones federales o de California. Para más detalles, consulta la *Guía de Garantía y Mantenimiento* que corresponda.

**Accesorios:** Para accesorios comprados en el momento de la compra del nuevo vehículo, la Garantía de Accesorios Toyota es válida por 36 meses/36,000 millas (lo que ocurra primero) a partir de la fecha de validez de la Garantía Limitada del Nuevo Vehículo Toyota.

Algunos vehículos se muestran con equipo disponible. Los cinturones de seguridad deben ser usados en todo momento. Para obtener detalles sobre las especificaciones, las características estándares y el equipo disponible en tu área, visita tu concesionario. Un vehículo con un equipo en particular puede no estar disponible en tu concesionario. Pídele ayuda a tu concesionario Toyota para encontrar un vehículo con equipamiento específico.

\*Solo con crédito aprobado. Debes tener una dirección postal permanente válida dentro de los 50 Estados de EE.UU. o del District of Columbia. Se aplican términos, condiciones y restricciones, las cuales están descritas en su totalidad en el Acuerdo del Portador de la Tarjeta Toyota Rewards Visa (Toyota Rewards Visa Cardmember Agreement), en los Términos del Programa Toyota Rewards y en las Condiciones recibidas con tu tarjeta. Los puntos ganados se basan netamente en compras. Se aplica un máximo de puntos ganados y estos expiran como se describe en los Términos y Condiciones del Programa Rewards. El canje está disponible solamente en los dealers Toyota participantes en los Estados Unidos continentales y en Alaska. Los puntos no se pueden canjear por dinero en efectivo. Por favor contacta con tu dealer Toyota participante para obtener información sobre las restricciones que tu dealer pueda imponer en el uso de la tarjeta de crédito, especialmente para la compra o arrendamiento de vehículos. El acreedor y emisor de la Tarjeta Toyota Rewards Visa es el Toyota Financial Savings Bank. Toyota Financial Services (Servicios Financieros Toyota) es una marca registrada del Toyota Financial Savings Bank.

<sup>†</sup>Toyota Financial Services es una marca de servicio de Toyota Motor Credit Corporation y de Toyota Motor Insurance Services, Inc.

Para accesorios Genuinos Toyota comprados con posterioridad a la compra del nuevo vehículo, la cobertura es de 12 meses, sin importar el millaje, a partir de la fecha en que el accesorio fue instalado en el vehículo, o con el resto de cualquier otra garantía del vehículo nuevo aplicable, la que provea mayor cobertura, con la excepción de las fundas para autos. Las fundas para autos tienen una garantía de 12 meses desde la fecha de su compra y no suponen cobertura alguna por parte de la Garantía Limitada del Nuevo Vehículo Toyota.

Puedes tener derecho a recibir asistencia de transporte cuando sea necesario, si es que tu vehículo se queda hasta el día siguiente en el taller para reparaciones cubiertas por la garantía. Para más detalles, consulta con tu concesionario Toyota autorizado.

Para información detallada sobre las garantías de Toyota, por favor visita [www.toyota.com](http://www.toyota.com), para más detalles consulta la *Guía de Garantía y Mantenimiento* o visita tu concesionario Toyota.

Todos los datos aquí presentados están basados en la información disponible en el momento de la producción de esta página, están sujetos a cambios sin previo aviso y pertenecen específicamente a los vehículos que se encuentran en los Estados Unidos continentales solamente. Se muestran prototipos. El vehículo final puede variar.