



#75283

# Brake Control Wiring Harness INSTALLATION INSTRUCTIONS

Fits: 2002 Cadillac Escalade	2000-2002 Chevrolet Suburban 2500
2002 Cadillac Escalade EXT	2000-2002 Chevrolet Tahoe
2002 Chevrolet Avalanche	1999-2002 GMC Sierra 1500 LD
1999-2002 Chevrolet Silverado 1500 LD	2001-2002 GMC Sierra 1500 HD
2001-2002 Chevrolet Silverado 1500 HD	1999-2002 GMC Sierra 2500 LD
1999-2002 Chevrolet Silverado 2500 LD	2001-2002 GMC Sierra 2500 HD
2001-2002 Chevrolet Silverado 2500 HD	2001-2002 GMC Sierra 3500
2001-2002 Chevrolet Silverado 3500	2000-2002 GMC Yukon
1999 Chevrolet Suburban 1500 (w/Amber Turn Signals)	2000-2002 GMC Yukon Denali
1999 Chevrolet Suburban 2500 (w/Amber Turn Signals)	2000-2002 GMC Yukon XL 1500
2000-2002 Chevrolet Suburban 1500	2000-2002 GMC Yukon XL 2500
	2001-2002 GMC Yukon XL Denali

Kit Includes:  
(1) Wiring Harness

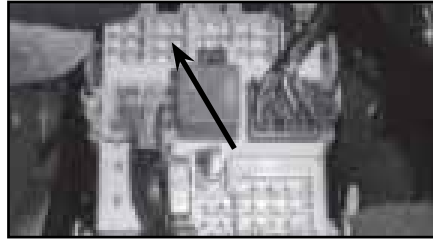
## INSTALLATION INSTRUCTIONS

**Note:** This wiring harness is designed for use with electric brake controls containing a harness connector as illustrated in Fig. 1.

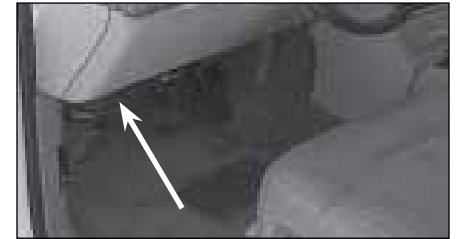
1. Read instructions thoroughly before beginning.
2. Temporarily disconnect the vehicles Negative (-) battery cable.
3. Locate the vehicles factory brake control connector under the dash kick panel in convenience center as shown in Fig. 2. Plug the brake control harness connector into the illustrated location in the convenience center as shown in Figure 3. Refer to the vehicle's owner's manual regarding additional information regarding this connector.
4. Plug the Brake Control Harness connector into the back of the electric brake control as shown in Fig. 4, ensuring that the locking tabs engage.
5. Plug the opposite connector end into the vehicle harness connector located during step 3, ensuring that the locking tabs engage.
6. Reconnect the vehicles Negative (-) battery cable removed during step 2.
7. Confirm correct operation with a test light or by using a trailer.
8. Secure any loose wires using cable ties.



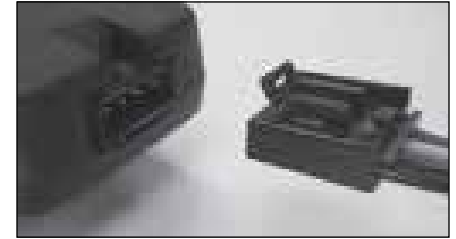
(Fig. 1)



(Fig. 3)



(Fig. 2)



(Fig. 4)

## ESPAÑOL:

**Nota:** Este arnés de cableado está diseñado para su uso con controles de freno eléctrico que contienen un conector de mazo, como se ilustra en la Fig. 1.

## INSTRUCCIONES DE INSTALACIÓN

1. Lea las instrucciones a fondo antes de comenzar.
2. Desconecte temporalmente los vehículos Negativo (-) de la batería.
3. Localice el conector de control de freno de vehículos en la fábrica bajo el panel de protección guión en centro de conveniencia, como se muestra en la Fig. 2. Enchufe el conector del mazo de control de freno en la ubicación se muestra en el centro de conveniencia, como se muestra en la Fig. 3. Consulte el manual del propietario del vehículo con respecto a la información adicional con respecto a este conector.
4. Enchufe el conector del mando de freno en la parte trasera del mando de freno eléctrico como se muestra en la figura 4, asegurándose de que las lengüetas de fijación enganchan.
5. Enchufe el conector opuesto en el conector del arnés del vehículo situado en el paso 3, asegurándose de que las lengüetas de fijación enganchan.
6. Vuelva a conectar los vehículos negativa (-) de la batería eliminado durante el paso 2.
7. Confirme la operación correcta con una luz de prueba o usando un remolque.
8. Asegure los cables sueltos con bridas.

## FRANÇAIS:

**Remarque:** Ce faisceau de câbles est conçu pour être utilisé avec les commandes de frein électrique comportant un connecteur de harnais comme illustré sur la Fig. 1.

## INSTRUCCIONES DE INSTALACIÓN

1. Lisez les instructions complètement avant de commencer.
2. Déconnectez temporairement les véhicules négatif (-) de la batterie.
3. Localisez le connecteur véhicules usine de commande de frein sous le panneau tableau de bord de coup de pied dans le centre de commodité, comme indiqué dans la Fig. 2 Branchez le connecteur du faisceau de commande de frein à l'emplacement illustré dans le centre de commodité comme le montre la Fig. 3 Reportez-vous au manuel du propriétaire du véhicule en ce qui concerne les informations supplémentaires concernant ce connecteur.
4. Branchez le connecteur du faisceau de commande de frein à l'arrière de la commande de frein électrique comme indiqué sur la figure 4, veiller à ce que les languettes de verrouillage s'enclenchent.
5. Branchez l'extrémité du connecteur opposé dans le connecteur de faisceau du véhicule situé à l'étape 3, en s'assurant que les languettes de verrouillage s'enclenchent.
6. Rebranchez les véhicules négatif (-) de la batterie éliminé lors de l'étape 2.
7. Confirmer le bon fonctionnement avec une lampe témoin ou en utilisant une remorque.
8. Fixez tous les fils lâches à l'aide de colliers de serrage.