

Perforadora de Agujeros para Explosivos Giratoria **MD6290**



Capacidad nominal

Diámetro de la broca/del orificio	152 a 270 mm	6 a 10,625"
Profundidad de una sola pasada (mástil de 8 m/26' 3")	Hasta 8,6 m	Hasta 28' 2"
Profundidad de varias pasadas (mástil de 8 m/26' 3")	Hasta 45,1 m	Hasta 148' 0"
Profundidad de una sola pasada (mástil de 10 m/32' 9¾")	Hasta 10,1 m	Hasta 33' 2"
Profundidad de varias pasadas (mástil de 10 m/32' 9¾")	Hasta 52,7 m	Hasta 173' 0"
Profundidad de una sola pasada (mástil de 11 m/36' 0")	Hasta 11,0 m	Hasta 36' 0"
Profundidad de varias pasadas (mástil de 11 m/36' 0")	Hasta 32,3 m	Hasta 106' 0"

Temperatura de operación

Clasificación mínima ambiental (estándar)	-28 °C	-20 °F
Opción para tiempo frío	-40 °C	-40 °F
Clasificación máxima ambiental (estándar)	52 °C	125 °F
Altitud	Hasta 4.572 m	Hasta 15.000'

Capacidad de pliegue/levantamiento

Capacidad nominal de pliegue	Hasta 267 kN	Hasta 60.000 lb-pie
Capacidad nominal del dispositivo de levantamiento	Hasta 210 kN	Hasta 47.100 lb-pie
Velocidad de alimentación	0 a 42,9 m/min	0 a 141 pies/min
Velocidad de retracción	0 a 44,8 m/min	0 a 147 pies/min
Tipo	Hidráulico de circuito abierto (cañón fijo, varilla móvil)	
Cantidad de cilindros	1	
Carrera del cilindro hacia abajo (mástil de 8 m/26' 3")	5,1 m	202"
Desplazamiento del cabezal (mástil de 8 m/26' 3")	10,26 m	404"
Carrera del cilindro hacia abajo (mástil de 10 m/32' 9¾")	5,89 m	232"
Desplazamiento del cabezal (mástil de 10 m/32' 9¾")	11,79 m	464"
Carrera del cilindro hacia abajo (mástil de 11 m/36' 0")	6,25 m	246"
Desplazamiento del cabezal (mástil de 11 m/36' 0")	12,50 m	492"
Calibre de cilindro: diámetro	178 mm	7"
Varilla del cilindro: diámetro	127 mm	5"
Tipo de cable: 25 mm (1")	DYFORM 8	
Poleas del cable (cilindro): diámetro exterior	406 mm	16"
Poleas del cable (superior e inferior): diámetro exterior	559 mm	22"
Protectores de las poleas	Estándar en la placa inferior	
Zapatillas guía ajustables del cabezal	Acero con Nylatron™ reemplazable	

Especificaciones de la Perforadora de Agujeros para Explosivos Giratoria MD6290

Sistema de mando giratorio

Velocidad de rotación	0 a 220 rpm	
Par	0 a 12.880 N·m	0 a 9.500 lbf·pie
Capacidad de potencia	139 kW	186 hp
Caja de engranajes	Diseño de fundición	
Cojinete de tope principal	Rodillo cónico	
Lubricación	Sumergido en aceite	
Engranajes	Dientes rectos	
Relación	16:1	
Motor de mando	Consulte Sistema hidráulico	

Conjunto de enfriador

Radiador: conjunto de enfriador de aceite CAC para Motor Cat® C15 (Tier 3) 403 kW (540 hp), único, montado en la parte delantera

Radiador/posenfriamiento/compresor de lado a lado hidráulico con aletas de aire, tres núcleos, CAC: apilado

Ancho del enfriador	2.692 mm	106"
Altura del enfriador	1.397 mm	55"
Diámetro del ventilador (10 aspas)	1.219 mm	48"
Velocidad del ventilador	1.525 rpm	
Protector del ventilador	Soldado	

Radiador del motor

Tanque superior	Tanque sellado superior, tapa de presión, tubo para flujo excesivo y mirilla	
Conexiones de refrigerante (tanque superior)	64 mm	2,5"
Conexiones de refrigerante (tanque inferior)	89 mm	3,5"
Conexión de la manguera central de aceite del compresor (maza de sello anular)	64 mm	2,5"

Enfriador de aceite hidráulico

Conexiones de manguera (maza de sello anular)	41 mm	1,625"
Enfriador aire a aire (diámetro exterior)	114 mm	4,5"
Clasificación ambiental estándar	52 °C	125 °F

Radiador: conjunto de enfriador de aceite CAC para Motor Cat C27 (Tier 2) 597 kW (800 hp), único, montado en la parte delantera

Radiador/compresor de lado a lado hidráulico con aletas de aire, cuatro núcleos, CAC: apilado

Ancho del enfriador (ventilador doble)	2.896 mm	114"
Altura del enfriador (ventilador doble)	1.651 mm	65"
Ventilador: diámetro (dos ventiladores, 16 aspas)	1.168 mm	46"
Velocidad del ventilador	1.700 rpm	
Protector del ventilador	Soldado	

Radiador del motor

Tanque superior	Tanque sellado de desaireación, tapa de presión, tubo de derrame y mirilla	
Clasificación ambiental estándar	52 °C	125 °F

Conjunto de enfriador (cont.)

Radiador: conjunto de enfriador de aceite refrigerante para Motor Cummins QSK-19 (Tier 1) 559 kW (750 hp), único, montado en la parte delantera

Radiador/compresor de lado a lado hidráulico con aletas de aire, tres núcleos: apilado

Ancho del enfriador (un solo ventilador)	2.581 mm	101,625"
Altura del enfriador (un solo ventilador)	1.549 mm	61"
Ventilador: diámetro (10 aspas)	1.219 mm	48"
Velocidad del ventilador	1.525 rpm	
Protector del ventilador	Soldado	

Radiador del motor

Tanque superior	Tanque sellado de desaireación, tapa de presión, tubo de derrame y mirilla	
Clasificación ambiental estándar	52 °C	125 °F

Radiador: conjunto de enfriador de aceite CAC para Motor Cummins QSK-19 (Tier 2) 567 kW (760 hp), único, montado en la parte delantera

Radiador/compresor de lado a lado hidráulico con aletas de aire, cuatro núcleos, CAC: apilado

Ancho del enfriador (ventilador doble)	2.896 mm	114"
Altura del enfriador (ventilador doble)	1.651 mm	65"
Ventilador: diámetro (dos ventiladores, 16 aspas)	1.168 mm	46"
Velocidad del ventilador	1.700 rpm	
Protector del ventilador	Soldado	

Radiador del motor

Tanque superior	Tanque sellado de desaireación, tapa de presión, tubo de derrame y mirilla	
Clasificación ambiental estándar	52 °C	125 °F

Compresor (estándar)

Tipo	Tornillo de una etapa inundado con aceite	
Flujo de descarga de aire (a nivel del mar)	30 m³/min	1.050 pies³/min
Presión de operación máxima	8,6 bar	125 lb/pulg²
Tipo de filtro de aire	Tipo seco con elemento de seguridad	
Enfriamiento del aceite	Enfriador de aire a aceite que se controla termostáticamente	
Separación de aceite	Elemento con barrera vertical, separación previa en 136 L (36 gal EE.UU.) (tanque en T)	
Filtrado de aceite	Elemento reemplazable de 12 micrones	
Mando	Acoplado directo al volante del motor	
Controles	Automático con apagado de seguridad	
Corte de aire	Cilindro hidráulico: operado desde el asiento del operador	

Especificaciones de la Perforadora de Agujeros para Explosivos Giratoria MD6290

Compresor (optativo)

Tipo	Tornillo de una etapa inundado con aceite	
Flujo de descarga de aire (a nivel del mar)	35 m ³ /min	1.250 pies ³ /min
Presión de operación máxima	8,6 bar	125 lb/pulg ²
Tipo de filtro de aire	Tipo seco con elemento de seguridad	

Tipo	Tornillo de una etapa inundado con aceite	
Flujo de descarga de aire (a nivel del mar)	48 m ³ /min	1.700 pie ³ /min
Presión de operación máxima	6,9 bar	100 lb/pulg ²
Tipo de filtro de aire	Tipo seco con elemento de seguridad	

Tipo (alta presión)	Tornillo de dos etapas inundado con aceite	
Flujo de descarga de aire (a nivel del mar)	33 m ³ /min	1.150 pies ³ /min
	38 m ³ /min	1.350 pies ³ /min
	43 m ³ /min	1.500 pies ³ /min
Presión de operación máxima	10,3/24,1 bar	150/350 lb/pulg ²
Tipo de filtro de aire	Tipo seco con elemento de seguridad	

Motor (estándar): C15

Fabricante	Caterpillar	
Modelo	C15 (Tier 3)	
Potencia nominal	403 kW	540 hp
Carga plena	2.100 rpm	
Sistema de arranque	24 VCC	
Sistema de apagado del motor	Energizado para funcionar	
Tipo de filtro de aire	Tipo seco con elemento de seguridad	
Baterías	Dos (2) 8-D	
Silenciador (admisión y salida)	127 mm	5,0"
Protector del silenciador	Calibre 10 para protección personal	
Enfriamiento del agua de las camisas/CAC	Radiador	
Tanque de combustible	1.382 L	365 gal EE.UU.
Tanque de combustible optativo	1.071 L	283 gal EE.UU.
Turbocompresor y tapas del múltiple	Mantos o protección del escape	

Motor (optativo): C27

Fabricante	Caterpillar	
Modelo	C27 (Tier 2)	
Potencia nominal	597 kW	800 hp
Carga plena	2.100 rpm	
Sistema de arranque	24 VCC	
Sistema de apagado del motor	Energizado para funcionar	
Tipo de filtro de aire	Tipo seco con elemento de seguridad	
Baterías	Cuatro (4) 8-D	
Silenciador (admisión y salida)	127 mm	5,0"
Protector del silenciador	Calibre 10 para protección personal	
Enfriamiento del agua de las camisas/CAC	Radiador	
Tanque de combustible	1.382 L	365 gal EE.UU.
Tanque de combustible optativo	1.071 L	283 gal EE.UU.
Tapas del múltiple	Mantos o protección del escape	

Motor (optativo): C27

Fabricante	Caterpillar	
Modelo	C27 (Tier 2)	
Potencia nominal	652 kW	875 hp
Carga plena	2.100 rpm	
Sistema de arranque	24 VCC	
Sistema de apagado del motor	Energizado para funcionar	
Tipo de filtro de aire	Tipo seco con elemento de seguridad	
Baterías	Cuatro (4) 8-D	
Silenciador (admisión y salida)	127 mm	5,0"
Protector del silenciador	Calibre 10 para protección personal	
Enfriamiento del agua de las camisas/CAC	Radiador	
Tanque de combustible	1.382 L	365 gal EE.UU.
Tanque de combustible optativo	1.071 L	283 gal EE.UU.
Tapas del múltiple	Mantos o protección del escape	

Motor (optativo): QSK-19 (sin certificación)

Fabricante	Cummins	
Modelo	QSK-19 (sin certificación)	
Potencia nominal	559 kW	750 hp
Carga plena	2.100 rpm	
Sistema de arranque	24 VCC	
Sistema de apagado del motor	Energizado para funcionar	
Tipo de filtro de aire	Tipo seco con elemento de seguridad	
Baterías	Cuatro (4) 8-D	
Silenciador (admisión y salida)	127 mm	5,0"
Protector del silenciador	Calibre 10 para protección personal	
Enfriamiento del agua de las camisas	Radiador	
Tanque de combustible	1.382 L	365 gal EE.UU.
Tanque de combustible optativo	1.071 L	283 gal EE.UU.
Tapas del múltiple	Mantos o protección del escape	

Motor (optativo): QSK-19 (Tier 2)

Fabricante	Cummins	
Modelo	QSK-19 (Tier 2)	
Potencia nominal	566 kW	760 hp
Carga plena	2.100 rpm	
Sistema de arranque	24 VCC	
Sistema de apagado del motor	Energizado para funcionar	
Tipo de filtro de aire	Tipo seco con elemento de seguridad	
Baterías	Cuatro (4) 8-D	
Silenciador (admisión y salida)	127 mm	5"
Protector del silenciador	Calibre 10 para protección personal	
Enfriamiento del agua de las camisas/CAC	Radiador	
Tanque de combustible	1.382 L	365 gal EE.UU.
Tanque de combustible optativo	1.071 L	283 gal EE.UU.
Tapas del múltiple	Mantos o protección del escape	

Especificaciones de la Perforadora de Agujeros para Explosivos Giratoria MD6290

Mástil

Construcción	Tubería rectangular soldada ASTM 500 grado B	
Tamaño de cuerda principal		
Delantero	203 mm × 102 mm × 6 mm	8" × 4" × 0,25"
Trasero	102 mm × 102 mm × 13 mm	4" × 4" × 0,5"
Área de pivote y de subida	Bastidor en A con tubería rectangular; reforzado en áreas de alto esfuerzo	
Tuberías hidráulicas	Tubería hidráulica de acero con presión nominal	
Rejilla para manguera	Recesión de acero en láminas para mangueras en movimiento	
Diámetro del orificio de la mesa (orificio de la plataforma de diámetro para el buje guía)	279 mm	11,0"

Mástil: cilindros de elevación

Cantidad de cilindros	2	
Diámetro del calibre de cilindro	178 mm	7,0"
Diámetro de la varilla de cilindro	89 mm	3,5"
Carrera del cilindro	965 mm	38"
Capacidad de levantamiento de cada cilindro	471 kN	105.800 lb-pie
Diámetro de pasadores de conexión del cilindro	45 mm	1,75"

Cabina del operador

Ubicación	A la derecha del mástil si está frente a la plataforma trasera desde el extremo trasero	
Tipo	Estructura FOPS integrada certificada con montaje para impactos con capacidad para dos hombres	
Longitud en el piso	1.981 mm	78"
Ancho en el piso	1.518 mm	59,75"
Área del piso	3 m ²	32,40 pies ²
Altura en el interior	1.943 mm	76,50"
Construcción	Acero calibre 12 soldado al canal formado y a los soportes en ángulo calibre 12	
Ventanas (vidrio polarizado de seguridad con montaje de caucho)	6 mm	0,25"
Cantidad de ventanas	10	
Cantidad de puertas	2 con ventanas (se incluyen arriba)	
Puerta izquierda hacia la plataforma de trabajo	Bisagra HD tipo giratoria	
Puerta derecha	Bisagra HD tipo giratoria	
Asiento del operador	Uno tipo giratorio con posabrazos, apoyacabeza y cinturón de seguridad retráctil	
Asiento del ayudante	Asiento auxiliar de pliegue fijo	
Material aislante, pared y techo (térmico)	25 mm	1"
Material aislante, piso (espuma cerrada por celdas con superficie de vinilo en pirámide de 3 mm [0,125"])	10 mm	0,375"
Pestillos de puerta	Pestillos de servicio pesado con pasamanos trabable	
Niveles de ruido	80 dB(A) o menos	
Climatización	Unidad de AC/calefacción/presurización montada en la pared	
Otro	Limpia/lavaparabrisas	

Especificaciones de la Perforadora de Agujeros para Explosivos Giratoria MD6290

Controles del operador

Ubicación	Consola en la parte delantera y pared de la cabina lateral, en un ángulo de 45° respecto de la plataforma
-----------	---

Controles del motor estándar

Temperatura del refrigerante/desconexión por temperatura alta
Presión del aceite (desconexión por baja presión)
Derivación de desconexión automática
Botón de arranque
Botón de parada
Tacómetro
Control del acelerador
Horómetro del motor
nivel de combustible
Voltímetro

Controles del compresor estándar

Temperatura del compresor
Manómetro de aire
Control de corte de aire (eléctrico) (alta temperatura del aire)

Controles de perforación estándar

Nivelación de los controles del gato (hidráulica)
HOBO/Control de la llave de desprendimiento (eléctrico)
Control de elevación del mástil (hidráulico)
Control de bajada (eléctrico sobre hidráulico)
Control de presión de bajada (hidráulico piloto)
Control de rotación (eléctrico sobre hidráulico)
Controles de propulsión (eléctrico sobre hidráulico)
Control de retracción/extensión del carrusel (eléctrico)
Control de indexación del carrusel (eléctrico)
Indexación del carrusel (eléctrica)
Bloqueo del mástil (eléctrico)
Polvo/inyección de agua (eléctrico)
Cortina de polvo (eléctrica)
Control de llave de plataforma (eléctrico)
Indicador de nivel (burbuja)
Interruptor encendido/apagado de luces (eléctrico)
Horómetro de la perforadora (medidor)
Controles del limpia/lavaparabrisas (eléctricos)

Indicadores de filtro

Indicadores de filtro para admisión del motor y compresor; los indicadores de filtro son estándar
El sistema de fluido hidráulico, las luces indicadoras de trabas, el medidor de rpm del cabezal giratorio y los sistemas de calentamiento son optativos

Tren de rodaje

Tipo	Tipo de excavadora	
Ancho del taco	750 mm	29,5"
Tipo de taco	Garra triple	
Rodillos	Sellados e inundados con aceite	
Cantidad de rodillos a cada lado	10	
Soporte superior de las cadenas	Dos (2) rodillos portadores	
Protectores contra rocas/guías de cadena	Protectores estándar de longitud completa	
Longitud total (variable con ajuste)	5.080 mm	200"
Ancho sobre las cadenas	3.912 mm	154"
Mando final	Motores hidrostáticos independientes de dos velocidades	
Potencia máxima del mando por cadena	152 kW	204 hp
Frenos	Aplicado por resorte, liberado hidráulicamente	
Liberación del freno	Automático	
Velocidad máxima de desplazamiento	3,14 km/h	1,95 mph
Rendimiento en pendientes con el mástil hacia abajo	32 %	
Eje trasero (sólido)	203 mm	8"
Delantero	Tipo oscilante de tres puntos	
Medios de ajuste de la cadena	Hidráulico con pistola de engrase	
Desconexión del mando de cadenas	Estándar (manual)	

Bastidor principal

Rieles principales (tubería rectangular ASTM 500 grado B fuertemente reforzada y con tirantes transversales en áreas de alto esfuerzo)	203 mm × 406 mm × 13 mm	8" × 16" × 0,5"
Construcción	Soldadura eléctrica	
Gatos, pivote del mástil y plataforma	Se suelda integralmente al bastidor principal	
Caja de herramientas	Puerta trabable, debajo de la pasarela del lado de la cabina	
Plataforma de la máquina	Acceso a ambos lados	
Pasamanos		
Diámetro	48 mm	1,9"
Altura	1.219 mm	48"
Ganchos de remolque	Soldados, dos (2) en la parte delantera	

Especificaciones de la Perforadora de Agujeros para Explosivos Giratoria MD6290

Soportes de nivelación

Número	4	
Ubicación	2 en la parte delantera y 2 en la parte trasera	
Calibre de cilindro	140 mm	5,5"
Diámetro de la varilla de cilindro	76 mm	3"
Carrera del cilindro	1.219 mm	48"
Carrera del cilindro (delantero optativo)	1.524 mm	60"
Capacidad de levantamiento (cada uno)	290 kN	65.300 lb-pie
Conexión de taco	Bola y cubo	
Diámetro del taco	610 mm	24"
Válvulas compensadoras de equilibrio	Internas en cada cilindro	
Funda de extensión interior		
Diámetro exterior	219 mm	8,625"
Pared	8 mm	0,322"

Mesa de perforación y plataforma de trabajo

Altura de la mesa sobre el suelo	1.321 mm	52"
Material del piso de la plataforma	Metal en láminas antideslizante	
Longitud de la plataforma de perforación	2.661 mm	104,75"
Ancho de la plataforma de perforación	2.578 mm	101,5"
Área de la plataforma de perforación	6,86 m ²	73,8 pie ²
Pasamanos		
Diámetro	48 mm	1,9"
Altura	1,219 m	48"

Cortina para polvo (filtros hidráulicos optativos, en la parte delantera y trasera)

Material (nilón de caucho reforzado)	6 mm	0,25"
Área cerrada	4,2 m ²	45,14 pie ²
Fisura para exceso	Delantera y trasera con superposición de 305 mm (12")	
Deflector de polvo	Sello de caucho natural	
Grosor	13 mm	0,5"
Diámetro	356 mm	14"
Ubicación	Directamente debajo del buje de la mesa	

Sistema hidráulico

Cadena izquierda/bomba de rotación (circuito cerrado)

Tipo	Pistón axial, volumen variable	
Flujo máximo	262 L/min	69,3 gal EE.UU./min
Clasificación de presión	380 bar	5.510 lb/pulg ²

Bomba de la cadena derecha (circuito cerrado)

Tipo	Pistón axial, volumen variable	
Flujo máximo	262 L/min	69,3 gal EE.UU./min
Clasificación de presión	380 bar	5.510 lb/pulg ²

Circuito del accesorio/bomba de alimentación (circuito abierto)

Tipo	Pistón axial, volumen variable	
Flujo máximo	283 L/min	75 gal EE.UU./min
Clasificación de presión	230 bar	3.335 lb/pulg ²

Bomba del circuito del ventilador

Tipo	Marcha	
Flujo máximo (ventilador sencillo)	216 L/min	57 gal EE.UU./min
Flujo máximo (ventilador doble)	246 L/min	65 gal EE.UU./min
Clasificación de presión	207 bar	3.000 lb/pulg ²

Motores (2) de mando de cadenas

Dos velocidades	107/125 cc	
Tipo	Volumen fijo con eje descentrado	
Clasificación de presión	414 bar	6.000 lb/pulg ²

Motor de mando de rotación

Tipo	Volumen variable del pistón axial	
Clasificación de presión	345 bar	5.000 lb/pulg ²

Motores de mando del ventilador

Ventilador sencillo	1	
Ventilador doble	2	
Tipo	Pistón	
Clasificación de presión (continua)	414 bar	6.000 lb/pulg ²

Caja de engranajes de mando de la bomba

Tipo	3 tacos	
Mando	Acoplador/eje motriz de caucho para la parte delantera del motor	

Filtración (todos los filtros tienen indicadores y derivación)

Circuito	12 micrones, 2 por circuito (optativo)	
Carga	3 micrones, 1 por circuito	
Retorno principal	Absoluto de 12 micrones	
Retorno de la caja	Absoluto de 12 micrones	

Especificaciones de la Perforadora de Agujeros para Explosivos Giratoria MD6290

Sistema de enfriamiento de aceite (tanque hidráulico)

Depósito con mirilla y medidor de temperatura	644 L	170 gal EE.UU.
Presión del depósito	Atmosférica, respiradero de filtrado	

Lubricación

- Manual centralizada (lubricación automática optativa)

Accesorios, herramientas y equipos de manipulación

Nota: carrusel de 4 receptáculos para mástil de 8 m (26' 3") y de 10 m (32' 9¾"), carrusel de 2 receptáculos para mástil de 11 m (36' 0")

Tubo de perforación (optativo)

Diámetro (especificado por el cliente)	114 mm a 178 mm	4,5" a 7,0"
Grosor de la pared	19 mm	0,75"
Longitud	9,14 m	30'
Longitud optativa	10,67 m	35'

Diámetro	Grosor de la pared	Rosca	Longitud del tubo
114 mm (4,5")	19 mm (0,75")	3 Beco	9,14 m (30")
114 mm (4,5")	19 mm (0,75")	3 Beco	10,67 m (35')
127 mm (5")	19 mm (0,75")	3,5 Beco	9,14 m (30")
127 mm (5")	19 mm (0,75")	3,5 Beco	10,67 m (35')
140 mm (5,5")	19 mm (0,75")	4 Beco	9,14 m (30")
140 mm (5,5")	19 mm (0,75")	4 Beco	10,67 m (35')
152 mm (6")	19 mm (0,75")	4,5 Beco	9,14 m (30")
152 mm (6")	19 mm (0,75")	4,5 Beco	10,67 m (35')
165 mm (6,5")	19 mm (0,75")	4,5 Beco	9,14 m (30")
165 mm (6,5")	19 mm (0,75")	4,5 Beco	10,67 m (35')
178 mm (7")	19 mm (0,75")	4,5 Beco	9,14 m (30")
178 mm (7")	19 mm (0,75")	4,5 Beco	10,67 m (35')

Auxiliar adaptador en la parte superior

Diámetro	Depende del diámetro del tubo	
Longitud	711 mm	28"
Rosca superior (Reg. API)	140 mm	5,5"
Rosca inferior	Depende del diámetro del tubo	

Sustituto de broca

Diámetro	Depende del diámetro del tubo	
Longitud de mástil de 8 m (26' 3") y 10 m (32' 9¾")	762 mm	30"
Longitud de mástil de 11 m (36' 0")	1.524 mm	60"
Rosca superior	Depende del diámetro del tubo	
Rosca inferior	Depende del diámetro de la broca	
Buje de mesa (estándar)	Casquillo de una (1) pieza	
Buje de mesa (optativo)	Buje de rodillo o de dos piezas	

Accesorios, herramientas y equipos de manipulación (cont.)

Llave de la plataforma

Ubicación	Plataforma de perforación	
Placa de llave (acero T1)	76 mm	3"
Posicionamiento de la llave	Cilindro hidráulico	
Medios de impacto	Mordaza fija	

Llave de desprendimiento HOB0

Ubicación	Mástil exterior, debajo de la rejilla del tubo	
Respaldo	Pivote	
Tipo de llave	HOB0 (Desprendimiento operado en forma hidráulica) patentado	
Potencia	Cilindros hidráulicos	

Rejilla del tubo (en la parte exterior del mástil)

Tipo	Carrusel, con placas del disyuntor fijas		
Tamaño del tubo de la perforadora/capacidad			
Mástil de 8 m (26' 3") y 10 m (32' 9¾"), 4 tubos	114 mm a 178 mm	4,5" a 7"	
Mástil de 11 m (36' 0"), 2 tubos	114 mm a 178 mm	4,5" a 7"	
Longitud del tubo de perforación	9,14 m	30'	
Longitud optativa del tubo de perforación	10,67 m	35'	
Oscilación de la rejilla del tubo	Cilindros hidráulicos (2)		
Índice de la rejilla del tubo	Motor hidráulico a través del mando de cadena		
Ubicación	Mástil exterior		

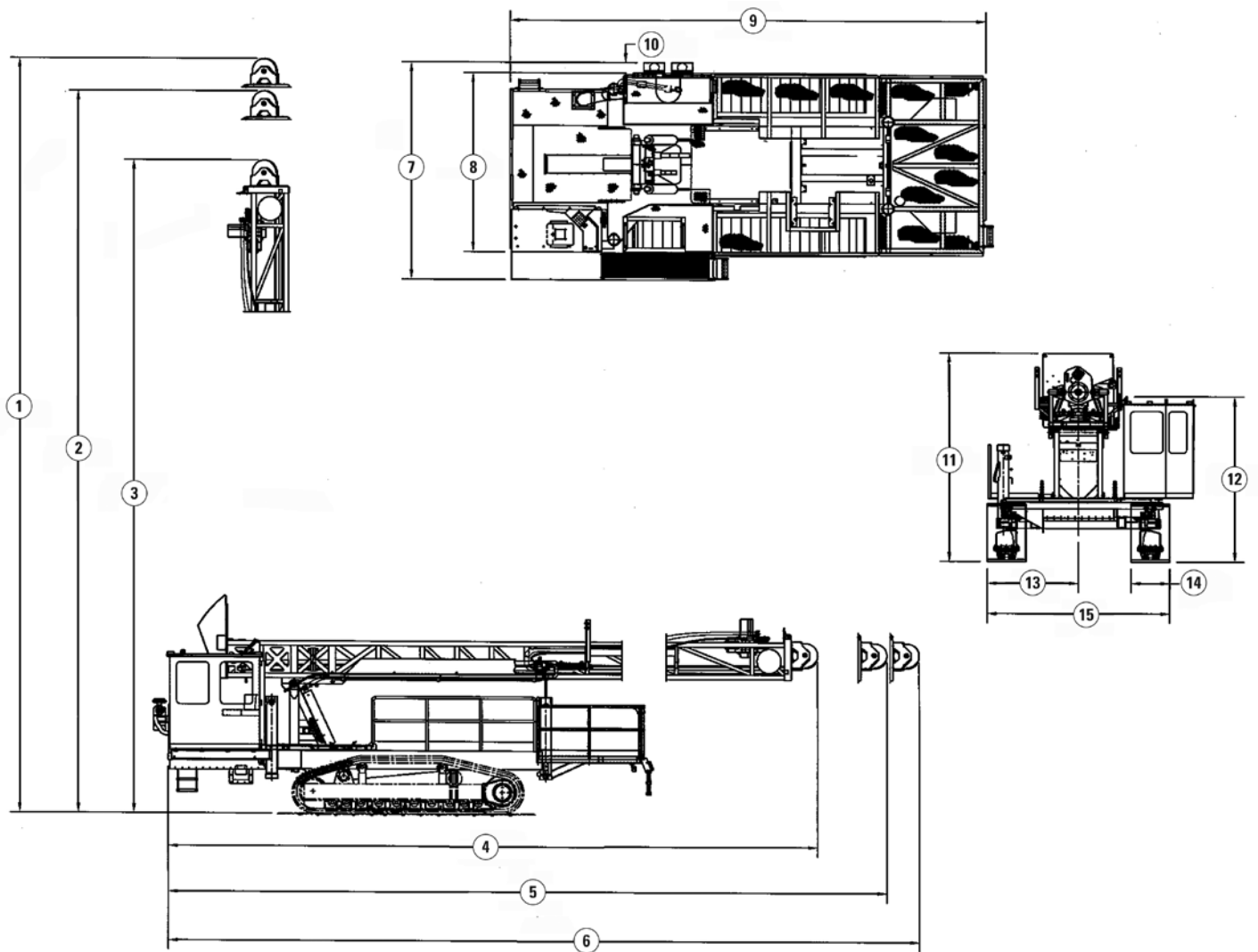
Sistema del cabrestante (montado en el mástil)

Clasificación	1.587 kg	3.500 lb
Tamaño del cable	13 mm	0,5"
Gancho giratorio	Compuerta de cierre automático	

Especificaciones de la Perforadora de Agujeros para Explosivos Giratoria MD6290

Dimensiones

Todas las dimensiones son aproximadas.



1	16,59 m	653,28"
2	15,88 m	625,28"
3	14,36 m	565,28"
4	14,28 m	562,37"
5	15,81 m	622,37"
6	16,52 m	650,37"
7	4,78 m	168,04"
8	3,93 m	154,78"

9	10,46 m	411,90"
10	0,23 m	9,25"
11	4,59 m	180,72"
12	3,64 m	143,34"
13	2,01 m	78,98"
14	0,75 m	29,5"
15	4,01 m	157,96"

Especificaciones de la Perforadora de Agujeros para Explosivos Giratoria MD6290

Pesos y dimensiones básicas de embarque

Cantidad	Descripción de la mercadería	Dimensiones aproximadas	
Camión uno (1)	La perforadora de agujeros para explosivos giratoria modelo MD6290 cuenta con un (1) manual del operador/propietario y paquete de garantía en la cabina		
	Longitud	10,82 m	35' 5"
	Ancho	4,06 m	13' 3"
	Altura	3,96 m	13' 0"
	Peso	41.050 kg	90.500 lb
Camión dos (2)	Conjunto de mástil de la perforadora de agujeros para explosivos giratoria modelo MD6290 (mástil para tubo de 10,67 m/35')		
	Longitud	14,81 m	48' 7"
	Ancho	1,91 m	6' 3"
	Altura	1,91 m	6' 3"
	Peso	14.514,96 kg	32.000 lb
Camión uno (1)	La media cabina de la perforadora de agujeros para explosivos giratoria modelo MD6290 cuenta con un (1) juego de filtro, dos (2) tubos superflex, dos (2) soportes, una (1) bolsa de tuercas y pernos, dos (2) bujes de mástil, un (1) buje en herradura, una (1) cesta para brocas y un (1) fardo de levantamiento		
	Longitud	2,286 m	7' 5"
	Ancho	0,81 m	2' 8"
	Altura	2,51 m	8' 3"
	Peso	635 kg	1.400 lb
Camión dos (2)	La pasarela de la perforadora de agujeros para explosivos giratoria modelo MD6290 cuenta con una caja de herramientas plegada en el interior		
	Longitud	2,74 m	9' 0"
	Ancho	0,86 m	2' 9"
	Altura	1,30 m	4' 3"
	Peso	589,7 kg	1.300 lb

Nota: las dimensiones finales, el peso bruto del vehículo (GVW, Gross Vehicle Weight) y la carga correspondientes varían según las opciones seleccionadas y la configuración final.

Las clasificaciones de rendimiento se basan en la eficiencia al 100 % y en las especificaciones y cálculos de ingeniería según los estándares industriales aceptados. Estas capacidades varían según las condiciones de perforación. Todas las especificaciones están sujetas a cambio sin previo aviso.

Perforadora de Agujeros para Explosivos Giratoria MD6290

Los materiales y las especificaciones están sujetos a cambio sin previo aviso.

Las máquinas que se muestran en las fotografías pueden incluir equipos adicionales.

Para obtener más información sobre los productos Cat, los servicios de los distribuidores y las soluciones de la industria, visite nuestro sitio web www.cat.com

© 2013 Caterpillar Inc.

Todos los derechos reservados.

CAT, CATERPILLAR, SAFETY.CAT.COM, sus respectivos logotipos, el color "Caterpillar Yellow" y la imagen comercial de "Power Edge", así como la identidad corporativa y de producto utilizadas en la presente, son marcas registradas de Caterpillar y no pueden utilizarse sin autorización.

Identificación del producto: MD6290

ASHQ6540-01
(Traducción: 02-2014)
(Reemplaza a ASHQ6540)

Octubre de 2013

