

# MONTACARGAS DE TIJERAS

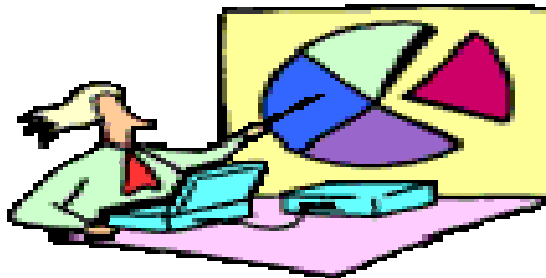


Developed by:  
Hortica Loss Control Department

# ESTADISTICAS

---

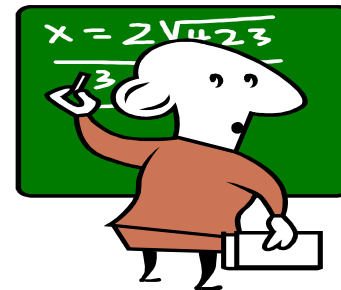
- ❑ 3/4 de vuelcos resultaron en caídas fatales – en el resto de los accidentes, los trabajadores murieron al ser golpeados por el derrumbamiento del montacargas de tijera.
- ❑ 2/5 de los vuelcos ocurrieron cuando el montacargas de tijera se extendió más de 15 pies, **en su mayoría mientras operaban el montacargas**



# ESTADÍSTICAS (Cont.)

---

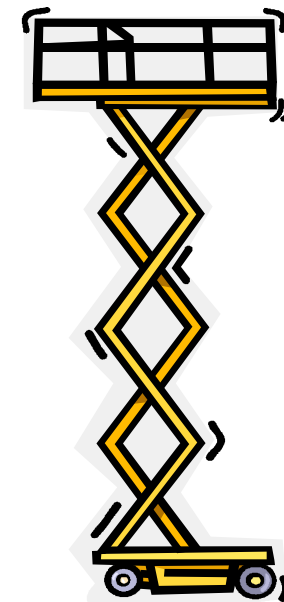
- En 1/5 de las caídas el trabajador fue expulsado del montacargas de tijera, la mayoría de las veces cuando algún objeto golpeo el montacargas de tijera.
- Otras muertes por caídas ocurrieron luego de haber quitado las cadenas o barandas de seguridad, o al pararse en o recostarse sobre el pasamanos.



# ANTES DE OPERAR EL MONTACARGAS

---

- ❑ Lea el manual del operador.
- ❑ Complete el curso de entrenamiento.
- ❑ Entienda los controles y operaciones.



# REQUISITOS DE ENTRENAMIENTO

---

- ❑ Los empleados deberán ser entrenados en:
  - Peligros eléctricos, caídas y caídas de objetos.
  - Procedimientos para el manejo de riesgos.
  - Como operar el montacargas correctamente.
  - Requisitos del fabricante.



# REQUISITOS DE ENTRENAMIENTO (Cont.)

---

- ❑ Los operadores deberán recibir nuevo entrenamiento cuando:
  - Los riesgos/peligros cambien.
  - El tipo de montacargas de tijeras cambie.
  - Un trabajador este operando el montacargas incorrectamente.



# INSPECCION ANTES DE COMENZAR

---

- ❑ Deberá efectuarse antes de usar el montacargas
- ❑ Que revisar:
  - Controles para operación y emergencias
  - Dispositivos de seguridad y controles de desconexión
  - Llantas y ruedas
  - Estabilizadores
  - Goteras en los sistemas de aire, hidráulico y de combustible
  - Piezas sueltas o perdidas
  - Sistemas de barandas de seguridad
  - Nivel de aceite del motor
  - Nivel del deposito hidráulico.

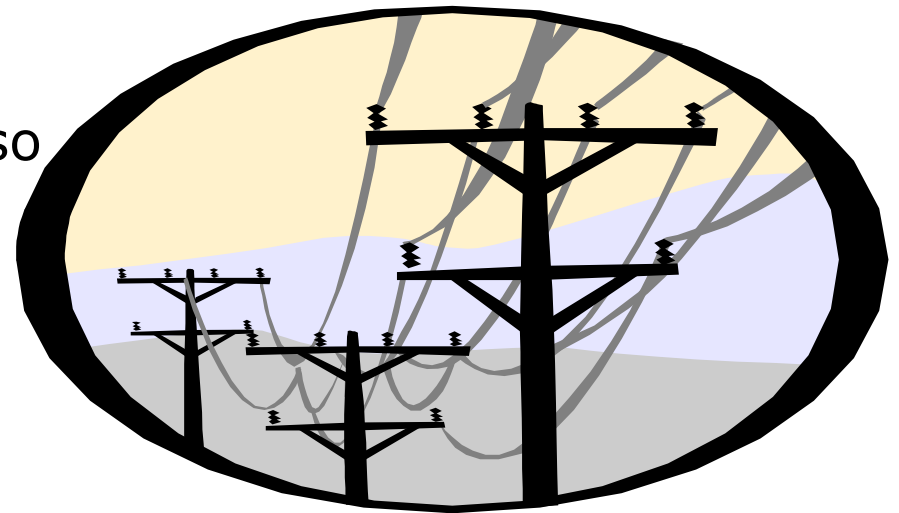


# INSPECCIONES EN EL AREA DE TRABAJO

---

□ Antes y durante uso, revise el área para detectar posibles riesgos, tales como:

- Desniveles u hoyos en el piso
- Pendientes
- Obstáculos
- Basura
- Obstrucciones elevadas
- Condiciones del viento y clima
- Presencia de personas no autorizadas

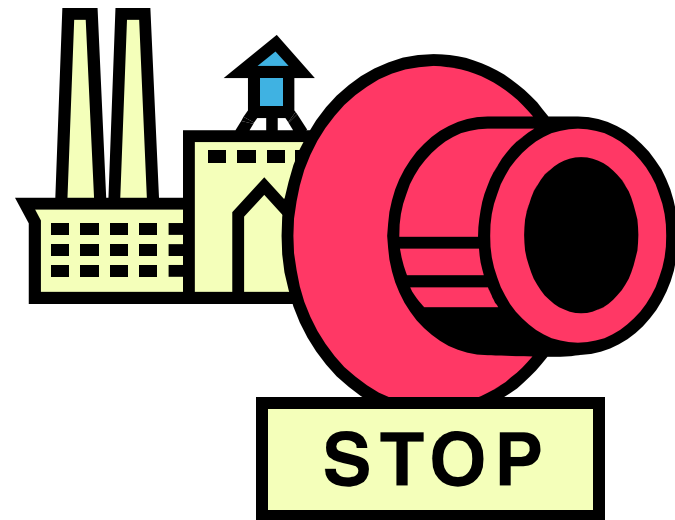




# INSPECCION DE EQUIPO Y DISPOSITIVOS DE SEGURIDAD

---

- ❑ Cinturones de seguridad
- ❑ Correas
- ❑ Botón de emergencia
- ❑ Pasamanos
- ❑ Portezuela de entrada
- ❑ Barra de seguridad
- ❑ Estabilizadores



# PROCEDIMIENTOS ADECUADOS

---

- ❑ Levante y eleve la plataforma de trabajo solo en superficies planas y firmes
- ❑ Use la barra de seguridad
- ❑ **NO** ejerza fuerza excesiva en los lados mientras la plataforma esta siendo elevada
- ❑ **NO** sobrecargue la unidad
- ❑ **NO** altere o desconecte los interruptores de limite
- ❑ **NO** eleve la plataforma si hace viento
- ❑ **NO** estacione la plataforma en aceras o pasillos con gran volumen de trafico.



# DISPOSITIVOS DE SEGURIDAD

---

- ❑ Las barandas de seguridad deberán estar derechas y fijas utilizando pernos para asegurarlas
- ❑ Las barras de seguridad deberán ser utilizadas durante inspecciones y mantenimiento
- ❑ No trate de obtener acceso a través del conjunto de piezas de las tijeras sin antes haber puesto la barra de seguridad en la posición adecuada.
- ❑ El operador deberá utilizar equipo para protección en caso de caídas.



FIN

