

División de Servicio  
y  
Soporte Software

**Canon**

Canon Chile  
Miraflores N° 383, piso 9  
Santiago - Chile  
[www.canon.cl](http://www.canon.cl)

<b>TEMA:</b>	<b>Información Adicional para la garantía del Cabezal PF-03</b>
<b>DISTRIBUCION:</b>	Clientes Finales
<b>FECHA:</b>	Mayo 2009



**Modelos: ipf-500\_600\_700\_5000\_8000\_9000\_610\_710\_5100\_6100  
8100\_9100\_8000s\_9000s\_605\_720\_810\_820\_810PRO\_820PRO  
Ipf-6200\_6000s**

Nota: Esta información es para canalizar y dar a conocer a los usuarios.

Con la introducción de productos de la línea Imageprograf al mercado y la creación del cabezal de impresión PF-03, se ha creado esta hoja de información a adicional para la información de la garantía de nuestro insumo.

### **Condiciones de la garantía para el cabezal PF-03:**

La garantía de este cabezal registrará, bajo el siguiente modo de inspección o evaluación por parte del propio usuario o si bien el cliente esta dispuesto a cancelar por un ente técnico en sus instalaciones.

Los cabezales comprados de manera independiente o al momento de adquirir el producto, incluyen un contador interno que cambia a medida que realizamos impresiones, esta cuenta se hace en puntos. Los cambios de los estados del cabezal cambiaran en "a" o "b" y/o en metros<sup>2</sup>, para la información a los usuarios.

### **Contador estimado para la garantía del cabezal PF-03 expresado en letras:**

Para ayudar a los usuarios a cerca de esta estimación durante el periodo de un año o cantidades de impresión (Lo que ocurra primero), es que canon a calculado la siguiente tabla para los usuarios.

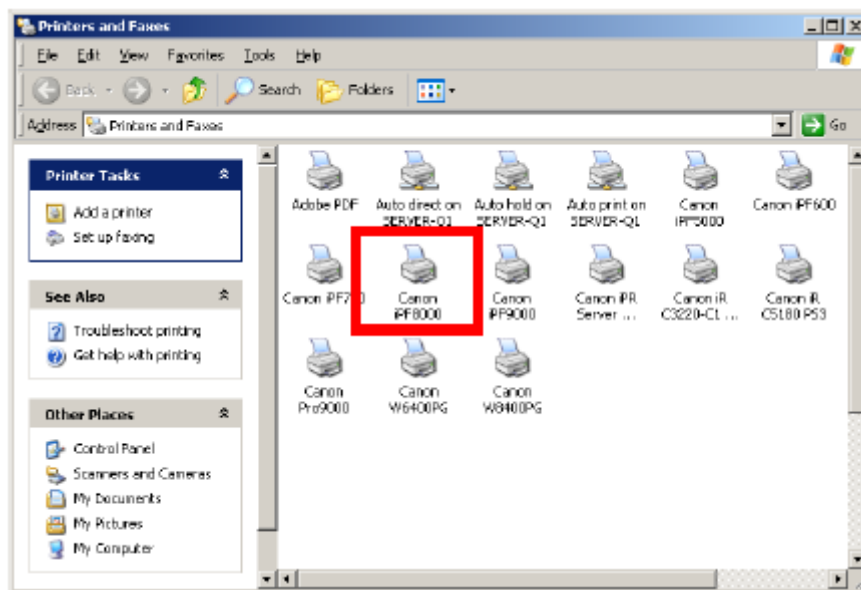
<b>Time from the Purchase of Print Head or Main Unit</b>	<b>Dot Counter</b>	<b>Warranty Validity</b>	<b>Ink Equivalent*</b>
Less than one year	a	Valid	4,000 ml
More than one year	a	Not Valid	4,000 ml
	b	Not Valid	4,000 – 8,000 ml
	c	Not Valid	8,000 – 12,000 ml
	d	Not Valid	12,000 – 16,000 ml
	e	Not Valid	16,000 – 20,000 ml
	f	Not Valid	20,000 – 24,000 ml
	g	Not Valid	24,000 – 28,000 ml

**\* El total de tinta equivalente indicado, corresponde a la cantidad impresa por el cabezal de impresión y NO incluye la tinta que utiliza el cabezal para la limpieza de inyectores.**

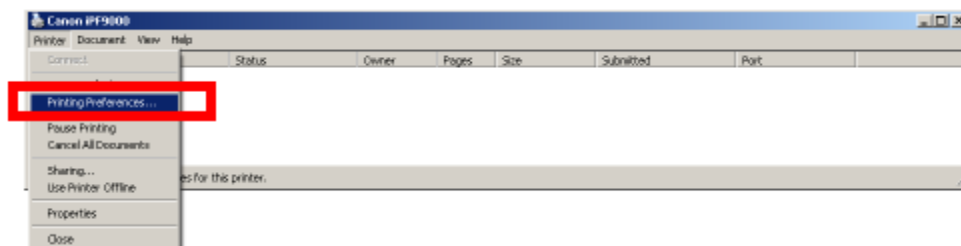
### Obteniendo el Contador para la verificación de la garantía:

Para acceder al contador, se debe utilizar el siguiente proceso a través del “monitor de estado” del producto. A continuación describiremos de forma práctica el acceso a esta información:

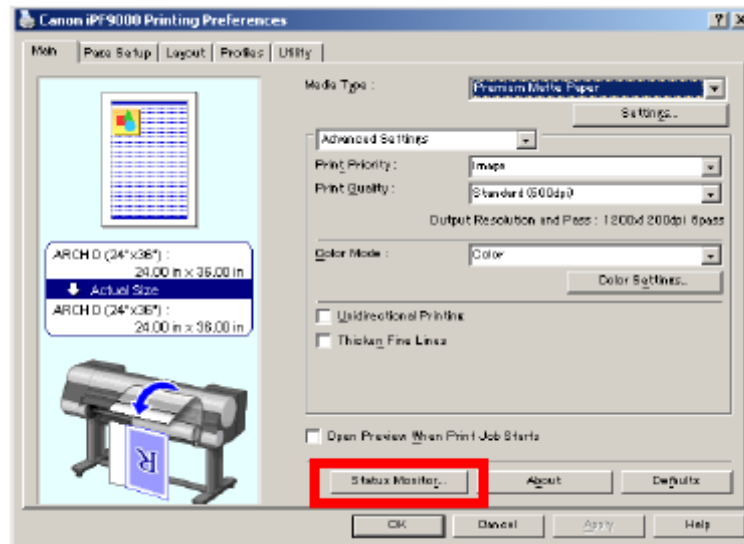
1. Luego de tener instalado “GARO STATUS MONITOR” en su sistema, seleccione “IMPRESORAS Y FAX” y haga doble clic en el icono correspondiente a su IPF.



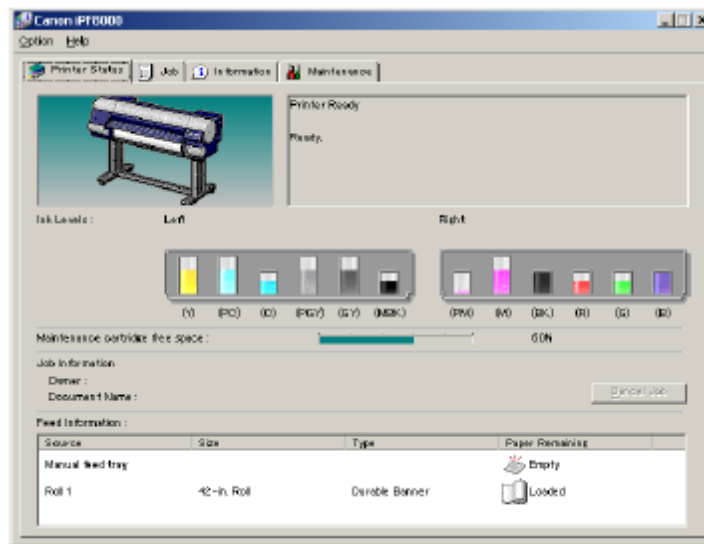
2. Se abrirá la ventana de propiedades de Windows, presione “IMPRESORA”



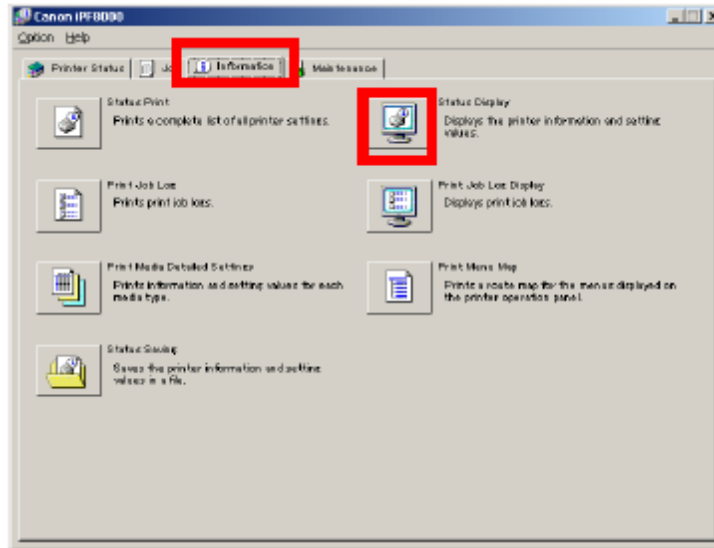
3. Click en "STATUS MONITOR"



4. Se abrirá la siguiente ventana:

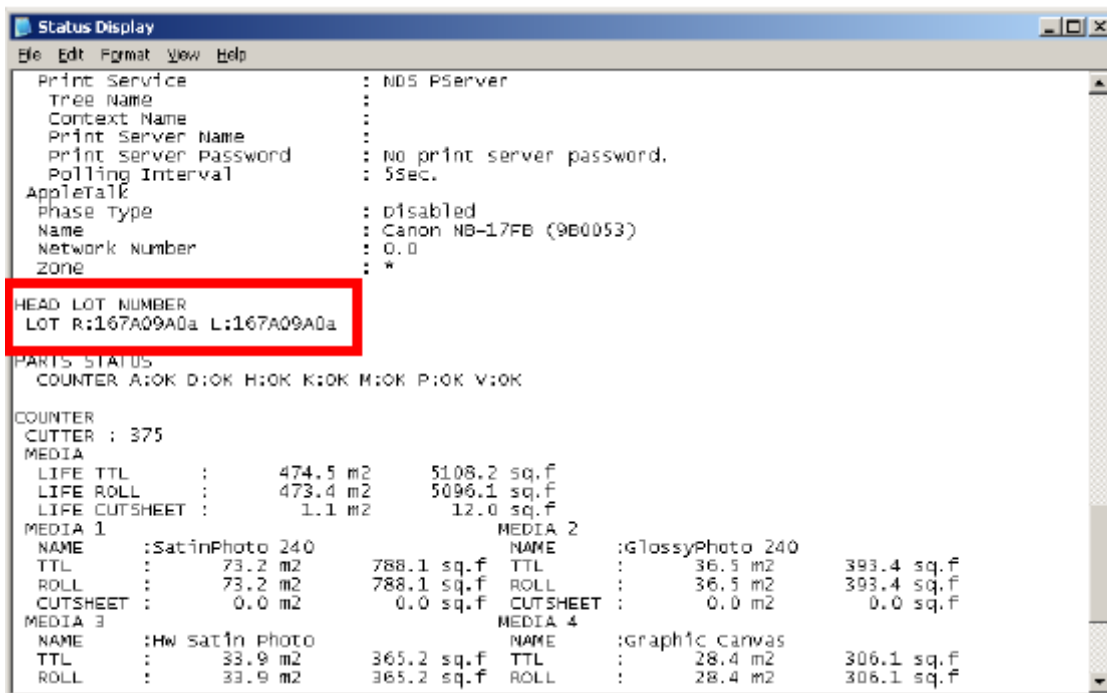


5. Realizar Click al icono " VISUALIZAR ESTADO"



6. Aparecerá el mensaje "Adquiriendo Información", luego cuando se abra la ventana con el registro de datos, favor de avanzar con el "SCROLL" hasta la opción "HEAD LOT NUMBER" y verificar el estado de la ultima letra.

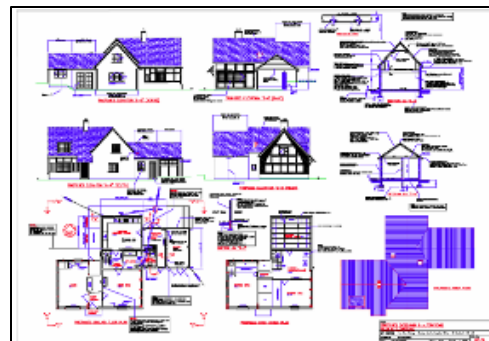
Solo si su terminación es "a" y tiene menos de un año de adquirido el producto, el insumo PF-03, será reemplazado previa evaluación en laboratorio, sin costo para el usuario.



**Cantidad de impresiones a evaluar por la División Técnica de productos de oficina de Canon Chile y sus Servicios Autorizados, expresado en cantidad de páginas y metros cuadrados.**

- **Modelo de 5 colores**
  - Con 50% patrón de cobertura (12.5% por color x 4 colores), **aproximadamente:**
  - **1,100** A1 (23"x33") impresiones (539 mts2) o
  - 2,200 A2 (16"x23") impresiones (528 mts2)
  
  - Con imagen de la Bicicleta, **aproximadamente:**
  - **3,000** A1 (23"x33") impresiones (1,470 mts2) o
  - 6,000 A2 (16"x23") impresiones (1,440 mts2)
  
  - Con imagen CAD, **aproximadamente:**
  - **15,000** A1 (23"x33") impresiones (7,350 mts2) o
  - 30,000 A2 (16"x23") impresiones (7,200 mts2)
  -
  
- **Modelo de 12 colores**
  - con 137.5% patrón de cobertura (12.5% por color x 11 colores) **aproximadamente:**
  - **1,100** A1 (23"x33") impresiones (539 mts2) o
  - 2,200 A2 (16"x23") impresiones (528 mts2)
  
  - Con imagen de la Bicicleta, **aproximadamente:**
  - **3,300** A1 (23"x33") impresiones (1,617 mts2) o
  - 6,600 A2 (16"x23")\_impresiones (1,584 mts2)

**Referencia de Impresion**



### **Para realizar una reclamación de garantía**

Una reclamación de garantía se puede realizar mediante el envío de:

- (a) el Cabezal de impresión,
- (b) una copia de la prueba de compra con fecha (del Producto o el Cabezal de impresión, según corresponda)

Tras la recepción del Cabezal de impresión en nuestros Servicios Autorizados, Canon valorará la idoneidad del cliente para recibir un repuesto gratuito y, si corresponde, enviará dicho repuesto al cliente. (solo para regiones y deberán ser retirados en el STA de la zona). El cliente asumirá cualquier coste derivado del transporte seguro del Cabezal de impresión a Canon, mientras que Canon asumirá los costes de transporte del Cabezal de impresión de repuesto al cliente, siempre que éste se encuentre en los límites urbanos de transporte y en el mismo País.

Los Cabezales de impresión defectuosos pasarán a ser propiedad de Canon y no se devolverán.

### **Limitaciones**

El repuesto por aplicación de la presente garantía queda excluido cuando el Cabezal de impresión resulte dañado por:

- Mal uso o uso abusivo, negligencia, limpieza inadecuada, reparaciones o modificaciones no autorizadas del Cabezal de impresión o de un Producto en el que esté integrado el Cabezal de impresión, fluctuación de la corriente eléctrica o accidente.
- Uso incorrecto, incluido el error al seguir las instrucciones de instalación, funcionamiento o mantenimiento, o las condiciones ambientales establecidas en el manual del operador de Canon u otra documentación.
- Uso de piezas de repuesto o consumibles (como tinta o soporte), distintos de los recomendados para utilizar con el Producto y el Cabezal de impresión.

Además, esta garantía no se extiende a ningún Cabezal de impresión en el que las marcas identificativas o los números de serie identificativos se hayan desfigurado, borrado o modificado.

División de Servicio  
y  
Soporte Software

**Canon**

Canon Chile  
Miraflores N° 383, piso 9  
Santiago - Chile  
[www.canon.cl](http://www.canon.cl)

### Otros

Esta garantía no afecta a los derechos legales del cliente de acuerdo con la ley aplicable, ni a los derechos del cliente frente al vendedor derivados del contrato de compra. En ausencia de legislación aplicable en vigor, esta garantía será el único y exclusivo recurso del cliente y Canon no será responsable de ningún daño incidental o consecuente derivado del incumplimiento de cualquier garantía expresa o implícita del Cabezal de impresión.



Atentamente,

Francisco Belmar A.  
Division Technical Supervisor  
Ph: +56 2 477-6142  
Fx: +56 2 477-6295  
[fbelmar@canon.cl](mailto:fbelmar@canon.cl)



Atentamente,

José Cabrera N.  
Channel Service Manager  
Ph: +56 2 477-6140  
Fx: +56 2 477-6295  
[josecabrera@canon.cl](mailto:josecabrera@canon.cl)