

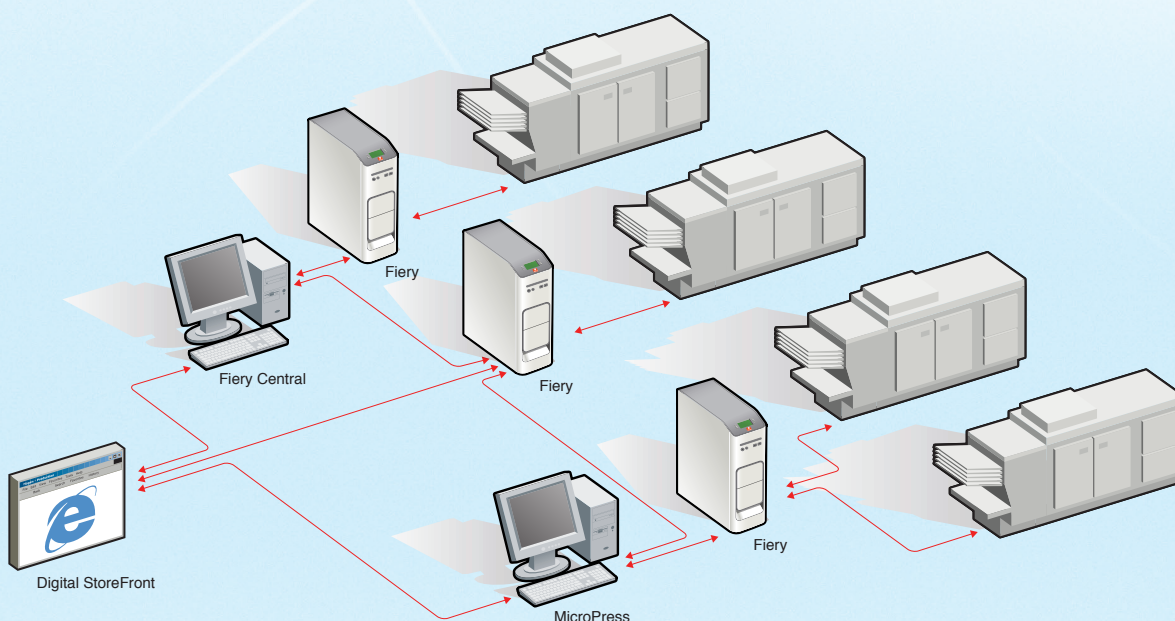
Integración de EFI Digital StoreFront con Fiery

Envío directo de trabajos para los dispositivos de salida del Fiery-Driven, MicroPress ó Fiery Central con facilidad y rapidez!

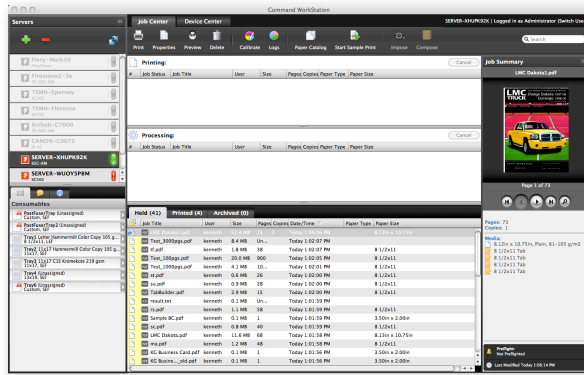
EFI Digital StoreFront incluye un módulo estándar que provee integración de flujo de trabajo con los dispositivos EFI Fiery-driven, EFI MicroPress o con los flujos EFI Fiery Central. La integración del Digital StoreFront y Fiery une los intervalos entre la creación, producción y soluciones de gestión de información, haciendo una producción digital más rápida y eficiente.

La integración del flujo del Digital StoreFront torna los detalles de cada trabajo mas precisos dejando claro el aumento de la productividad y el uso de sus recursos y dispositivos de impresión. El Digital StoreFront integra las informaciones del trabajo del cliente con su sistema de producción, proveyendo un flujo completo de impresión lo que optimiza su tiempo y economiza recursos.

La integración del flujo de trabajo del Digital StoreFront permite que estos sean procesados directamente en el computador del usuario para el dispositivo adecuado de salida del EFI Fiery-powered en el centro de impresión, sin ninguna preparación virtual o de intervención de un operador. Con conectividad estándar JDF, la orden de servicio del Digital StoreFront comunica la determinada producción directamente para el dispositivo de salida sin configuración manual, es decir, más rapidez, facilidad y precisión para su empresa.



Integración del EFI Digital Storefront y Fiery



Para mayor información sobre EFI StoreFront visite www.metrics.com/dsf



El portafolio de soluciones integradas de EFI aumenta la productividad y maximiza sus resultados. Más información en www.efi.com

El Digital StoreFront y los controladores del Fiery comunican dinámicamente las informaciones del trabajo, incluyendo Notas especiales, a través del JDF/JMF.

Con la conectividad del EFI Fiery Central, MicroPress y dispositivos de salida del Fiery (vendidos separadamente), su Digital StoreFront puede integrarse con muchos otros dispositivos de salida del mercado. El flujo de trabajo es directo a partir del Digital StoreFront para el dispositivo de producción adecuándolo con apenas un clic. No es necesaria la intervención manual para que los trabajos entren en producción.

Beneficios para Usuarios Finales

- Reduce los costos de carga permitiendo a los sistemas integrados ajustar el modo de color anticipadamente, sin ninguna intervención manual.
- Permite la edición antes de iniciar la producción, por lo que el Operador de Impresión puede especificar el contenido hasta el último momento.
- Disminuye el tiempo exigido para preparar cada trabajo, reduciendo así los costos.
- Elimina errores de modificaciones de las órdenes de servicio, a partir de la utilización de la comunicación automática de información sobre el trabajo y estatus en tiempo real a través del JDF/JMF existente en la integración del Digital StoreFront y controladores del Fiery.
- Es transparente a los usuarios finales.

Beneficios para los Centros de Impresión

- Reduce el tiempo de preparación tanto para trabajos simples como para más complejos. Creando inclusive layouts personalizados y ambientes de imposición. El Digital StoreFront y los controladores de Fiery comunican dinámicamente las configuraciones de layout usando el JDF/JMF. Además, el Digital StoreFront soporta el FusionPro y XMPie para impresión de Datos Variables, y los controladores del Fiery utilizan este layout para impresión. La preparación del layout también puede ser automatizada con la utilización del Fiery Virtual Printer.
- Hace mapeado de media automáticamente. Los operadores de Impresión definen los trabajos mixtos de media solamente una vez, y el controlador del Fiery comparte y en ruta las configuraciones de comienzo a fin de la producción y el restante

del proceso de generación de informes. Los atributos de media se mueven a través del sistema integrado sin intervención manual y los dispositivos de salida reconocen automáticamente cual media será utilizada para cada trabajo.

- Reduce el número de puntos de contacto que son normalmente solicitados por el sistema sin integración para especificación de opciones de terminado. Las propiedades de terminado se pueden especificar antes y no es necesario reconfigurarlas durante o después del proceso de producción. Las propiedades de terminaciones son enviadas dinámicamente para el controlador del Fiery y configuradas automáticamente con JDF/JMF.
- Ahorra tiempo y costos de reimpresión permitiendo que el sistema integrado comparta perfiles de colores y configuraciones para múltiples dispositivos de impresión.
- Disminuye el desperdicio, de acuerdo con el trabajo es posible definir los atributos de imagen anticipadamente, y mapearlos con sistemas de salida.
- Elimina múltiples canales de contacto y errores de información de trabajo causados por entrada y re entrada manual del cliente en todos los pasos del proceso de producción de impresión.
- Entrega en tiempo real, actualizaciones bidireccionales durante todo el proceso de producción.
- Ofrece total visibilidad de pedidos por una interfaz fácil de utilizar (No es necesario entrenamiento adicional).
- Permite a los operadores de impresión especificar el contenido hasta el último plazo posible, proporcionando a los clientes finales más tiempo para entregar sus archivos editados.
- Automatiza flujos de trabajo, por lo que el Operador de Impresión puede procesar inmediatamente el archivo para producción sin intervención manual del Operador de Producción.
- Provee control para que los Operadores de Impresión enruten trabajos para utilizar el mejor dispositivo de costo efectivo.

Características

- Fácil instalación.
- Interfaz uniforme para el servidor basado en dispositivos de salida Fiery-Driven.
- Conexiones configurables para Fierys múltiples.

Requisitos del sistema

- Digital StoreFront 5.2 (o superior).
- MicroPress 8.3 o superior.
- Servidor base Fiery corriendo el sistema Fiery 10 o superior.
- Sistema Fiery 10 e superior, solamente servidor de configuraciones de Fiery.

Nota: La conexión del EFI Fiery, Fiery Central y MicroPress con el Digital StoreFront es proveída por los productos, que son vendidos separadamente.

Quiere saber mas acerca de la Integración entre Fiery y Digital StoreFront?

Visite nuestro sitio web <http://www.metrics.com.br/dsf>.

Contacte nuestra área de ventas 55 11 2199.0100



Rua Cincinato Braga,340 15º
São Paulo/SP, 01333-010
55112199.0100

www.efi.com
www.metrics.com.br

Auto-Count, BioVu, BioWare, ColorWise, Command WorkStation, Digital StoreFront, DocBuilder, DocBuilder Pro, DocStream, EDOX, the EFI logo, Electronics For Imaging, Fabrivu, Fiery, the Fiery logo, Inkware, Jetrión, MicroPress, OneFlow, PressVu, Printelect, PrinterSite, PrintFlow, PrintMe, PrintSmith Site, Prograph, RIP-While-Print, UltraVu and VUTEK are registered trademarks of Electronics for Imaging, Inc. in the U.S. and/or certain other countries. BESTColor is a registered trademark of Electronics for Imaging GmbH in the U.S. The APPS logo, AutoCal, Balance, ColorPASS, Dynamic Wedge, EFI, Estimate, Fast-4, Fiery Driven, the Fiery Driven logo, Fiery Link, Fiery Prints, the Fiery Prints logo, Fiery Spark, FreeForm, Hagen, the Jetrión logo, Logic, Pace, Printcafe, the PrintMe logo, PrintSmith, Print to Win, PSI, PSI Flexo, Rastek, the Rastek logo, RIPChips, SendMe, Splash, Spot-On, UltraPress, UltraTex, UV Series 50, VisualCal, the VUTEK logo and WebTools are trademarks of Electronics for Imaging, Inc. in the U.S. and/or certain other countries. Best, the Best logo, Colorproof, PhotoXposure, Remoteproof, and Screenproof are trademarks of Electronics for Imaging GmbH in the U.S. and/or certain other countries. All other terms and product names may be trademarks or registered trademarks of their respective owners, and are hereby acknowledged