

GREENMACHINE™

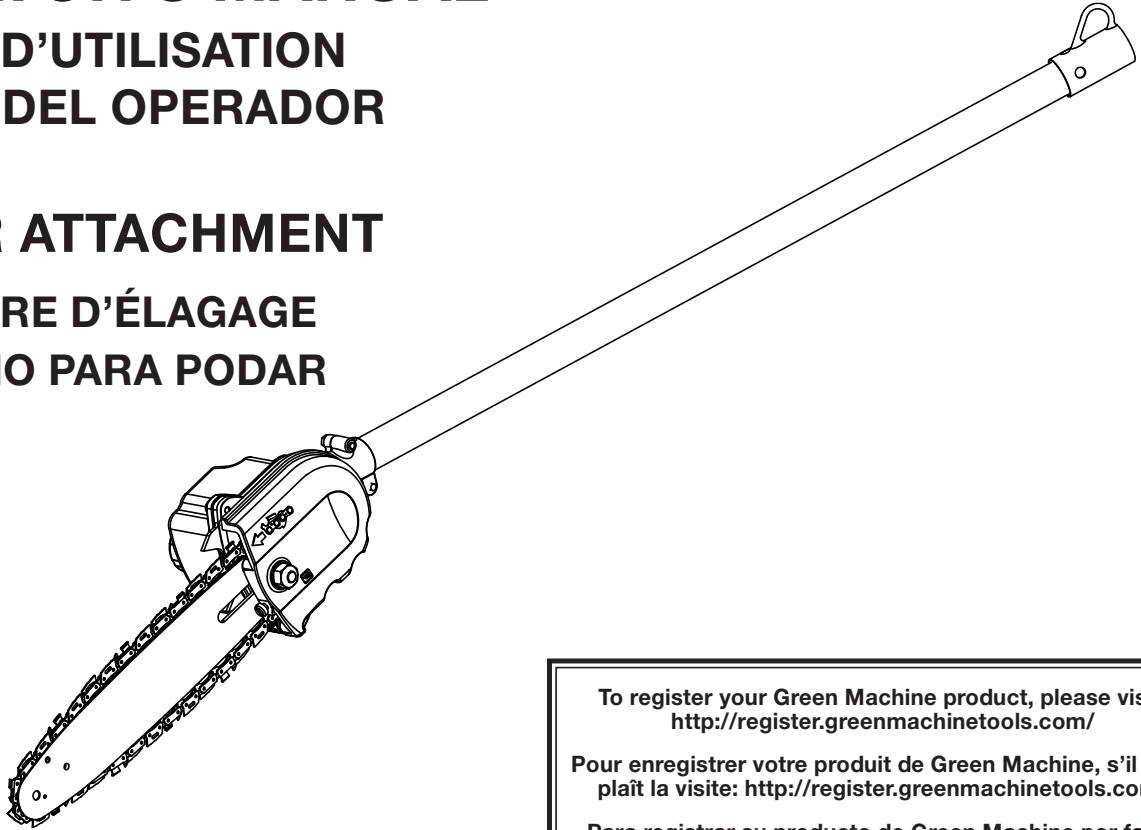
OPERATOR'S MANUAL

MANUEL D'UTILISATION
MANUAL DEL OPERADOR

PRUNER ATTACHMENT

ACCESSOIRE D'ÉLAGAGE
ACCESORIO PARA PODAR

GM15520



To register your Green Machine product, please visit:
<http://register.greenmachinetools.com/>

Pour enregistrer votre produit de Green Machine, s'il vous
plaît la visite: <http://register.greenmachinetools.com/>

Para registrar su producto de Green Machine por favor
visita: <http://register.greenmachinetools.com/>

Your pruner attachment has been engineered and manufactured to high standards for dependability, ease of operation, and operator safety. When properly cared for, it will give you years of rugged, trouble-free performance.

⚠ WARNING: To reduce the risk of injury, the user must read and understand the operator's manual before using this product.

SAVE THIS MANUAL FOR FUTURE REFERENCE

Cette accessoire d'élagage a été conçue et fabriquée conformément aux strictes normes de fiabilité, simplicité d'emploi et sécurité d'utilisation. Correctement entretenue, elle vous donnera des années de fonctionnement robuste et sans problème.

⚠ AVERTISSEMENT : Pour réduire les risques de blessures, l'utilisateur doit lire et veiller à bien comprendre le manuel d'utilisation avant d'employer ce produit.

Su nuevo accesorio para podar ha sido diseñada y fabricada de conformidad con las estrictas normas para brindar fiabilidad, facilidad de uso y seguridad para el operador. Con el debido cuidado, le brindará muchos años de sólido y eficiente funcionamiento.

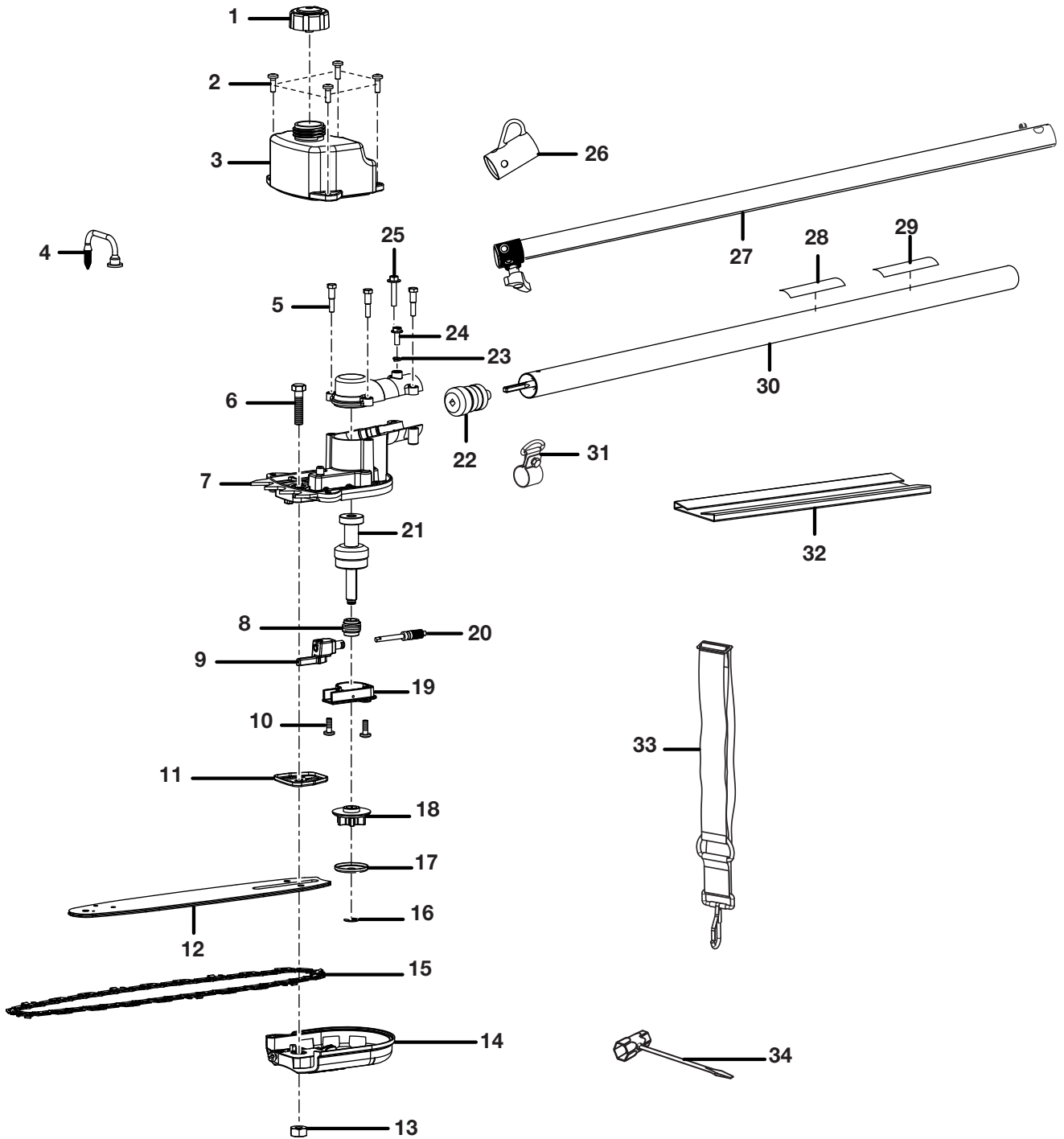
⚠ ADVERTENCIA: Para reducir el riesgo de lesiones, el usuario debe leer y comprender el manual del operador antes de usar este producto.

**CONSERVER CE MANUEL POUR
FUTURE RÉFÉRENCE**

**GUARDE ESTE MANUAL PARA
FUTURAS CONSULTAS**

ILLUSTRATED PARTS LIST

LISTE DES PIÈCES ILLUSTRÉES / LISTA DE PIEZAS ILUSTRADAS



ILLUSTRATED PARTS LIST

LISTE DES PIÈCES ILLUSTRÉES / LISTA DE PIEZAS ILUSTRADAS

KEY NO. Pièce Num. Num. Ref.	PART NO. Num. Réf. Num. Pieza	DESCRIPTION	DESCRIPTION	DESCRIPCIÓN	QTY. Qté. Cant.
1	308680008	Oil Cap Assembly	Bouchon d'huile	Conjunto de la tapa del aceite	1
2	660934003	Screw (M5 x 18 mm)	Vis	Tornillo	4
3	580877001	Oil Tank Cover Assembly	Couvercle de réservoir d'huile	Conjunto de la cubierta del tanque de aceite	1
4	308513001	Oil Pickup Assembly	Collecte d'huile	Conjunto de recogida de aceite	1
5	660913001	Screw (M5 x 25 mm)	Vis	Tornillo	3
6	660910002	Screw (M8 x 35 mm)	Vis	Tornillo	1
7	308532002	Gear Case Assembly	Cartier d'engrenages	Caja de engranajes	1
8	610617001	Worm Gear	Vis sans fin	Collar de la columna	1
9	308523001	Oil Pump Seal Assembly	Joint de pompe à huile	Conjunto del sello de la bomba de aceite	1
10	660912001	Screw (M5 x 13 mm)	Vis	Tornillo	2
11	638282001	Bar Pad Plate	Plaque de coussinet de guide	Placa de almohadilla de la barra	1
12	671834015	Guide Bar	Tige de guide	Barra guía	1
13	678355001	Hex Nut (M8)	Écrou six pans (M8)	Tuerca hexagonal (M8)	1
14	120530009	Bar Clamp Assembly	Bride	Conjunto de la abrazadera de la barra	1
15	690583003	Chain (10 in.)	Chaîne, 25,4 cm (10 po)	Cadena (10 in.)	1
16	678354001	E-ring (Ø6 mm)	Clip en E (Ø6 mm)	Aro "E" (Ø6 mm)	1
17	631060001	Cupped Washer	Rondelle bombée	Arandela cóncava	1
18	610618001	Sprocket	Pignon	Rueda dentada	1
19	308520001	Oil Pump Housing w/Cam Pin Assembly	Corps de pompe à huile avec goujon incliné	Caja de la bomba de aceite con el conjunto del pasador de leva	1
20	308524001	Pinion Gear & Plunger Assembly	Pignon de pompe à huile et piston	Engrane de piñón y émbolo del aceite	1
21	308519001	Output Shaft Assembly	Arbre de sortie	Conjunto del eje de salida	1
22	308514001	Pinion and Bearing Assembly	Roulement et pignon	Conjunto de piñón y cojinete	1
23	678284001	Lock Washer (5 mm)	Rondelle de blocage (5 mm)	Arandela de seguridad (5 mm)	1
24	660911001	Screw (M5 x 15 mm)	Vis	Tornillo	1
25	660935001	Screw (M5 x 25 mm)	Vis	Tornillo	1
26	518019002	Hanger Cap	Capuchon de suspension	Tapa de suspensión	1
27	308010013	Intermediate Boom Assembly	Barre intermédiaire	Conjunto del intermedia brazo	1
28	941714003	Model Label	Autocollant de logo	Etiqueta logotipo	1
29	940657059	Warning Label	Étiquette d'avertissement	Etiqueta de advertencia	1
30	308516011	Lower Drive Shaft Assembly	Arbre moteur inférieur	Conjunto del eje de impulsión inferior	1
31	308224001	Strap Hanger	Dispositif d'accrochage	Colgador de abrazadera	1
32	518405001	Scabbard	Fourreau	Funda	1
33	308487001	Shoulder Strap	Ensemble de bandoulière	Conjunto del correa para el hombro	1
34	631055001	Combination Wrench	Clé mixte	Llave combinación	1
	988000911	Operator's Manual	Manuel d'utilisation	Manual del operador	1

GREENMACHINE™

OPERATOR'S MANUAL

MANUEL D'UTILISATION / MANUAL DEL OPERADOR

PRUNER ATTACHMENT

ACCESOIRE D'ÉLAGAGE / ACCESORIO PARA PODAR

GM15520

CALIFORNIA PROPOSITION 65

WARNING:

This product, its exhaust, and other substances that may become airborne from its use may contain chemicals, including lead, known to the State of California to cause cancer, birth defects, or other reproductive harm. *Wash hands after handling.*

PROPOSITION 65 DE LA CALIFORNIE

AVERTISSEMENT :

Ce produit, les gaz d'échappement qu'il dégage et les autres substances rejetées dans l'air à la suite de son utilisation peuvent contenir des produits chimiques, notamment du plomb qui, selon l'État de la Californie, peuvent causer le cancer, des anomalies congénitales et d'autres dommages au système reproducteur. *Bien se laver les mains après toute manipulation.*

CALIFORNIA - PROPUESTA DE LEY NÚM. 65

ADVERTENCIA:

Este producto, su escape y otras sustancias que puedan llegar a ser aerotransportadas por su uso pueden contener sustancias químicas (por ejemplo, plomo) consideradas por el estado de California como causantes de cáncer, defectos de nacimiento u otras alteraciones reproductivas. *Lávese las manos después de utilizar el aparato.*

SERVICE

For parts or service, contact your nearest authorized service dealer. Be sure to provide all relevant information when you call or visit. For the location of the authorized service dealer nearest you, please call 1-800-332-1631.

REPAIR PARTS

The model number of this product is found on a plate or label attached to the housing. Please record the serial number in the space provided below.

MODEL NO. GM15520

SERIAL NO. _____

• • • • •

DÉPANNAGE

Pour tout entretien ou réparation du produit, contacter le centre de réparations agréé le plus proche. Veiller à fournir toutes les informations pertinentes lors de tout appel téléphonique ou visite. Pour obtenir l'adresse du centre de réparations agréé le plus proche, téléphoner au 1-800-332-1631.

PIÈCES DE RECHANGE

Le numéro de modèle se trouve sur une plaquette ou étiquette placée sur le bâti. Noter le numéro de série dans l'espace ci-dessous.

NUMÉRO DE MODÈLE GM15520

NUMÉRO DE SÉRIE _____

SERVICIO

Para obtener piezas o servicio, comuníquese con el centro de servicio autorizado de más cercano. Asegúrese de proporcionar todos los datos pertinentes al llamar o al presentarse personalmente. Para obtener información sobre el establecimiento de servicio autorizado más cercano a usted, le suplicamos llamar al 1-800-332-1631.

PIEZAS DE REPUESTO

El número de modelo de este producto se encuentra en una placa o etiqueta pegada a la caja del motor. Le recomendamos anotar el número de serie en el espacio suministrado abajo.

NÚMERO DE MODELO GM15520

NÚMERO DE SERIE _____

OWT INDUSTRIES, INC.

P.O. Box 35, Highway 8

Pickens, SC 29671 USA

1-800-332-1631

www.greenmachinetools.com