

Modo de empleo del SET DE LIMPIEZA FILTRO DE PARTICULAS DIESEL



Petromark® 10128 PM Premium Limpiador Filtro de Partículas Diesel es un efectivo producto de limpieza de acción rápida para la limpieza del hollín y depósitos de carbón del filtro de partículas diesel y una vez aplicado se evapora sin dejar residuos. Este producto de gran calidad no contiene metal y no es inflamable. Elimina con gran eficacia el hollín y la carbonilla acumulada en la estructura del panel del filtro de partículas diesel.

Petromark® 10129 Premium Enjuague Concentrado DPF es un agente concentrado para el aclarado después de aplicar el Petromark® 10128 Premium Limpiador Filtro de Partículas Diesel. Este producto se evapora sin dejar residuo y como resultado de las dos aplicaciones se obtiene la limpieza y el regenerado del filtro de partículas diesel.

La limpieza del filtro de partículas tiene que ser realizada con la **Petromark® 10937 Premium Pistola a Presión DPF con sonda pulverizadora**.

- Eliminan el hollín y la carbonilla acumulada en el DPF.
- Limpian eficazmente el sistema DPF en su totalidad.
- Aplicación rápida sin desmontar DPF.
- No dejan residuos.
- Alargan la vida del filtro de partículas.
- Evitan la sustitución del DPF obturado por uno nuevo.

A

MODO DE EMPLEO CON DPF **MONTADO**

1. Es necesario que el DPF esté entre 40°C y 80°C de temperatura (para su manipulación). Desmontar el sensor de temperatura (el primero en la dirección de los gases).
 2. Insertar la sonda por el orificio del sensor y aplicar **Petromark 10128 Premium Limpiador Filtro de Partículas Diesel** en la dirección de la salida de los gases de escape. Posibilidad de doblar la sonda en un máximo de 30°.
 3. Pulverizar en ráfagas de 5 seg. y pausas de 5 seg. hasta la mitad del contenido de la pistola (500ml) y esperar 15 minutos.
 4. Transcurrido este tiempo y siguiendo el mismo sistema de aplicación hasta el total vaciado de la pistola. A continuación esperar 15 minutos.
 5. Después enjuagar el filtro de partículas con el **Petromark 10129 Premium Enjuague Concentrado DPF** de forma continuada hasta acabar el producto.
 6. Conectar las sondas del filtro.
 7. Mantener al ralentí durante 15 minutos el vehículo.
 8. Transcurrido este tiempo mantenga el motor a 2.500 rpm durante otros 15 minutos
- NOTA:** Conecte la manguera de evacuación de gases, ya que se producen muchos gases blancos debido al líquido limpiador.
9. Borrar averías del vehículo con el ordenador.
 10. Después de realizar el borrado de avería, rodar, a ser posible, en autopista durante 20 minutos, a continuación si el vehículo no ha realizado la auto regeneración, provocarla manualmente.

ATENCIÓN:

Debido a la acumulación de producto en el DPF o catalizador, se recomienda conectar el extractor de humos o realizar la operación en un lugar muy ventilado o en el exterior.

B

MODO DE EMPLEO CON DPF Y CATALIZADORES **DESMONTADOS**

1. Se utiliza el mismo sistema descrito anteriormente en el modo montado A, con la salvedad de taponar la salida del DPF y catalizadores en la dirección de los gases.
2. Cuando aclaremos el DPF o catalizador destaponar la salida.

ATENCIÓN:

En caso de utilizar este sistema, vaciar los residuos en un contenedor para su posterior reciclado. No vaciar el producto en el desagüe.

MUY IMPORTANTE

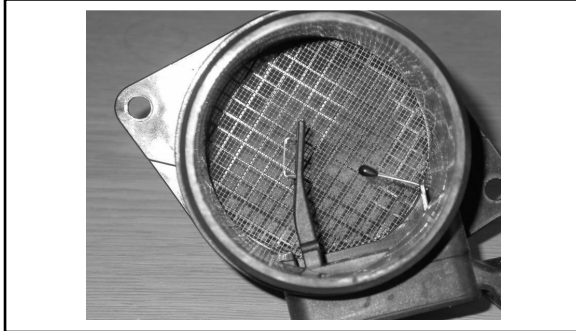
- ❖ **SE ACONSEJA REALIZAR LA LIMPIEZA SIN INTERRUPCIÓN. EN CASO DE QUE SE DEJE PRODUCTO EN EL INTERIOR DEL DPF o CATALIZADOR, POR ESPACIO DE UNAS HORAS, HAY PELIGRO DE SOLIDIFICACIÓN DEL PRODUCTO.**
- ❖ **REALIZAR LA LIMPIEZA EN CUANTO SE DETECTE EL PRIMER SINTOMA DE OBTURACION. NO ESPERAR A QUE EL DPF ESTE TOTALMENTE COLAPSADO.**



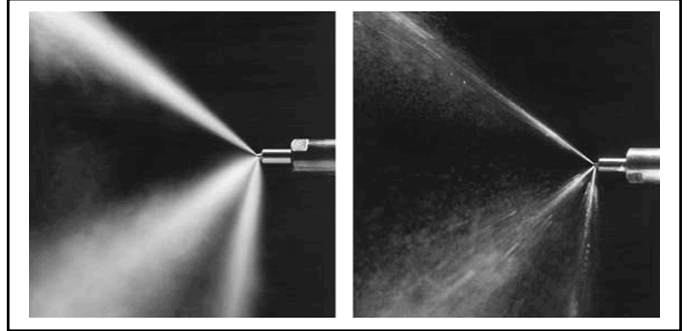
POSIBLES CAUSAS DE AVERÍAS DEL DPF

Las averías en los filtros de partículas o catalizadores pueden ser ocasionados por una conducción de "stop&go" o de recorridos cortos, aunque la mayoría de ellas son debidas a otros problemas como pueden ser:

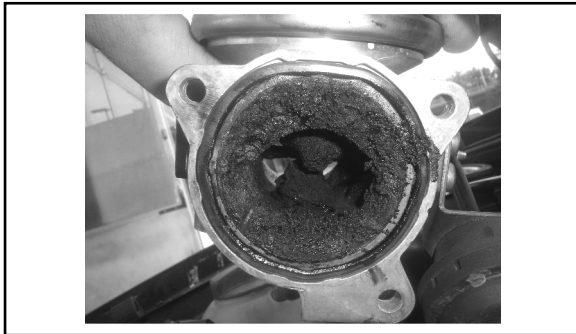
1. Un caudalímetro en mal estado.



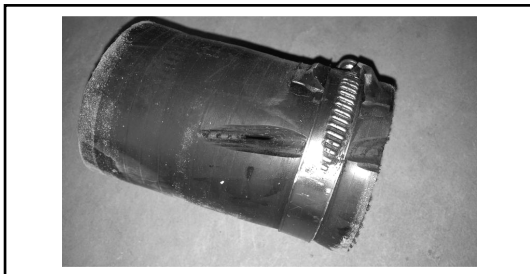
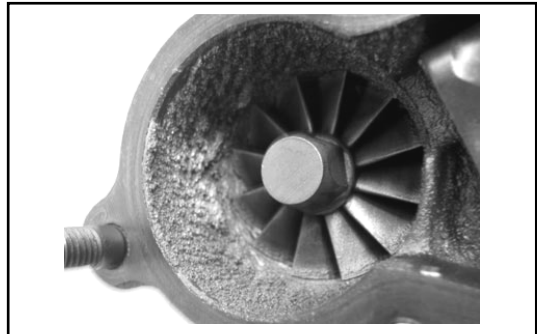
2. Inyectores sucios o rotos.



3. Mal funcionamiento de la válvula EGR.



4. Rotura o mal funcionamiento del turbo.



5. Manguitos del turbo o intercooler rotos o en mal estado.

NOTA: Tener en cuenta que si después de una limpieza se obturase el DPF al poco tiempo, revisar cualquiera de estos casos u otros posibles.

SERVICIO DE INFORMACIÓN

- **IMPORTANTE:** Usar gafas, máscara de filtro y guantes de seguridad durante el trabajo de limpieza.
- El producto puede ser utilizado en cualquier filtro de partículas y catalizador.
- Los sensores deberán ser desmontados antes de la utilización del producto.