

ELIMINA VERRUGAS

En una sola aplicación.* Remueve rápidamente verrugas

LEA TODAS LAS INSTRUCCIONES ANTES DE USAR EL SISTEMA DE ELIMINACIÓN DE VERRUGAS POINTTS®*

El Sistema de eliminación de verrugas **POINTTS®** ha demostrado ser clínicamente tan eficaz como el método de congelación por nitrógeno líquido utilizado en clínicas y hospitales. Seguro, eficaz y fácil de usar, actúa congelando rápidamente la verruga plantar o vulgar.

*Normalmente un solo tratamiento es suficiente. Las verrugas plantares y vulgares persistentes pueden requerir 2 ó 3 aplicaciones adicionales.

El Sistema de eliminación de verrugas POINTTS® consiste en:

1. Un envase de aerosol que contiene una mezcla de éter dimetílico, propano e isobutano, que no es dañino para el medio ambiente.
2. 12 aplicadores de esponja para 12 tratamientos.
3. Este folleto de instrucciones que contiene información detallada sobre el producto, cómo funciona y de qué manera el Sistema de eliminación de verrugas **POINTTS®** trata las verrugas.

¿Qué son las verrugas plantares y las verrugas vulgares?

Las verrugas vulgares tienen un aspecto elevado como de coliflor y usualmente salen en los dedos, el dorso de la mano, las rodillas y la cara. Son del color de la piel y son duras y rugosas.

Las verrugas plantares suelen ser más planas, tienen los bordes duros y a veces tienen puntos negros en el centro. Salen en la planta del pie, en las yemas de los dedos de los pies o en el talón.

SI NO ESTÁ SEGURO DE QUE TIENE UNA DE ESAS VERRUGAS, CONSULTE AL FARMACÉUTICO O AL MÉDICO ANTES DE USAR EL SISTEMA DE ELIMINACIÓN DE VERRUGAS POINTTS®.

¿Cómo funciona el Sistema de eliminación de verrugas POINTTS®?



Verruga Común



Verruga Plantar

El sistema de eliminación de verrugas **POINTTS®** elimina las verrugas de inmediato congelando rápidamente el centro de la verruga. La piel se vuelve blanca al colocar el aplicador de esponja sobre la verruga. Se siente muy frío y se aprecia un ligero dolor y sensación de ardor como resultado del congelamiento. Poco después de retirar el aplicador, se reducirá rápidamente la ausencia de color y la sensación de dolor y ardor.

A veces, al cabo de unos días se forma una pequeña ampolla debajo de la verruga. Después de la aplicación del producto la verruga se desprende normalmente en un plazo de 10 a 14 días y en su lugar se forma una nueva capa de piel.

En el caso de la verruga vulgar usualmente sólo se requiere un tratamiento. En casos más persistentes, repita el tratamiento después de 2 semanas. Consulte al médico si la verruga persiste después de cuatro tratamientos.

Las verrugas plantares usualmente no se caen tan fácilmente como las verrugas vulgares y puede ser necesario aplicar el tratamiento 2 ó 3 veces más a intervalos de 2 semanas. Deberá consultar al médico si la verruga plantar persiste después de 4 tratamientos.

No trate la misma verruga plantar ni verruga vulgar con Sistema de eliminación de verrugas **POINTTS®** más de cuatro veces en total.

Si hay múltiples verrugas plantares o vulgares, trate solamente una a la vez y aplique el tratamiento a las demás verrugas una por una con un intervalo de 2 semanas entre tratamientos.

Advertencia:

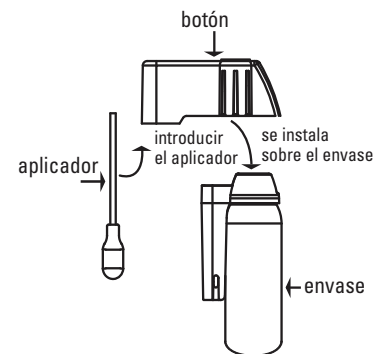
- **SOLAMENTE PARA USO EXTERNO.**
- **EXTREMADAMENTE INFLAMABLE.** Mantenga el producto alejado del fuego y las llamas. No exponga el producto al calor.
- Proteja el producto contra la luz solar y no lo exponga a temperaturas superiores a 50° C.
- Almacenar a temperatura ambiente.
- No use el producto si está fumando o si está en la cercanía de llamas vivas.
- Envase a presión.
- Evite el contacto con los ojos.
- Evite inhalar el producto y úselo únicamente en lugares bien ventilados.

¿Cuándo no debe usar Sistema de eliminación de verrugas POINTTS®?

- El Sistema de eliminación de verrugas **POINTTS®** sólo es adecuado para uso externo.
- No use el producto en niños menores de 4 años de edad.
- No use el producto en lunares, manchas de nacimiento ni en otras afecciones de la piel parecidas a verrugas plantares o vulgares que sean de color oscuro, velludas o que tengan un aspecto raro.
- No use el producto en áreas donde la piel es delgada (p. ej., el rostro, las axilas, los senos, los glúteos), en verrugas genitales, en las membranas mucosas (como en el interior de la boca, la nariz, el ano, los genitales, los labios, los oídos o cerca de los ojos) ni en regiones de la piel con signos de enrojecimiento o inflamación.
- No use el producto si es diabético o si tiene mala circulación.
- No use el producto durante el embarazo ni si está amamantando.

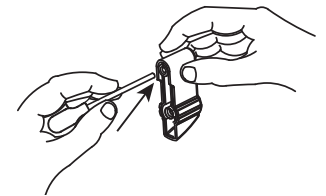
MODO DE EMPLEO

LEA TODAS LAS INSTRUCCIONES ANTES DE USAR EL SISTEMA DE ELIMINACIÓN DE VERRUGAS POINTTS®



1. Los componentes de Pointts son los siguientes:

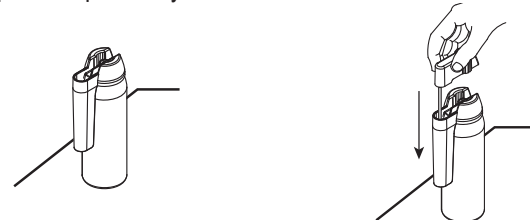
2. Sujete el aplicador de **POINTTS®**. Introduzca el aplicador girando con firmeza dentro de la abertura de la parte inferior del botón.



3. Si se va a tratar una verruga plantar, remoje el pie en agua tibia durante 5 minutos. Luego, seque el pie.

4. Coloque el envase sobre una mesa u otra superficie estable. De esta manera resulta más fácil ejercer presión sobre el botón. **No sujete el envase de aerosol cerca de la cara, ni sobre ninguna parte del cuerpo o la ropa.**

5. Prepare el aplicador y el botón como se indica.



- a. Sin inclinar el envase, oprima el botón hasta el tope durante 3 a 5 segundos para saturar el aplicador.
- b. Se escuchará un sonido sibilante.
- c. Deje de apretar el botón cuando comiencen a caer gotitas de la punta del aplicador, lo cual significará que el aplicador está saturado.
- d. **No deje que el líquido entre en contacto con su piel.**

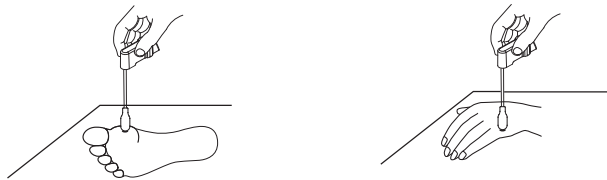
6. Retire el aplicador y el botón del protector y espere 15 segundos antes de aplicarlo a la verruga. De esta manera la punta del aplicador alcanzará la temperatura correcta.



7. Tratamiento de la verruga. Exponga hacia arriba la verruga plantar o la verruga vulgar que va a congelar.

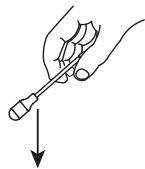


8. Apoye suavemente la punta del aplicador sobre el centro de la verruga que va a congelar. Mantenga el aplicador en contacto con el área tratada continuamente durante 40 segundos, no más. No toque la verruga repetidamente con el aplicador.



Es normal sentir un poco de dolor o ardor durante el tratamiento y por un tiempo breve después.

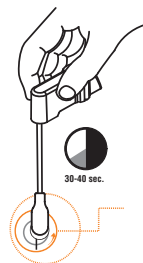
9. Elimine el aplicador a fines de evitar el contagio de la verruga. No se requiere ningún método especial de eliminación.



El aplicador se debe colocar sobre el centro de la verruga durante 30 ó 40 segundos (no lo aplique por más de 40 segundos).

Se sentirá muy frío y percibirá una sensación de ardor y un poco de dolor durante el tratamiento.

Elimine el aplicador de esponja después de usarlo una sola vez.



Efectos secundarios

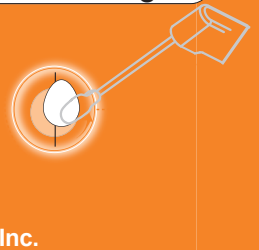
- A veces se produce despigmentación (una pérdida temporal del color normal de la piel) cuando se usan tratamientos de congelación.
- El color normal de la piel volverá gradualmente.
- El uso descuidado y la falta de observación del folleto de instrucciones puede dar lugar a una congelación demasiado profunda que causaría daño a las capas superiores de la piel, resultando en cicatrices y/o lesión de los nervios.
- El congelamiento demasiado profundo de los dedos de las manos o pies puede dar lugar a la muerte del tejido local. Por lo tanto, sujete el aplicador de esponja sobre la verruga plantar o la verruga vulgar por un máximo de 40 segundos.

Precaución

- Use el producto únicamente de acuerdo a las indicaciones.
- Únicamente para uso externo.
- **NO LO DEJE AL ALCANCE DE LOS NIÑOS.**
- Almacene el producto en un lugar fresco y seco.
- Si no es fácil ver o alcanzar la verruga plantar o vulgar, se recomienda pedirle a alguien que le ayude.
- No use el Sistema de eliminación de verrugas **POINTTTS®** en combinación con ningún otro método de eliminación de verrugas plantares o vulgares.
- Para aplicar el producto use siempre el aplicador.
- No rocíe el producto directamente sobre la piel. El uso indebido del producto podría producir quemaduras y cicatrización del tejido sano o ceguera.
- El Sistema de eliminación de verrugas **POINTTTS®** sólo debe usarse con los aplicadores suministrados.
- Use un aplicador diferente para cada verruga. No vuelva a usar el aplicador.
- **No oprima el botón mientras el aplicador está en contacto con la piel.**
- **Si hay múltiples verrugas plantares o vulgares, trate solamente una a la vez y aplique el tratamiento a las demás verrugas una por una con un intervalo de separación de 2 semanas entre tratamientos.**

Pointtts®

Sistema de eliminación de verrugas



Fabricado por:
OraSure Technologies, Inc.
1745 Eaton Avenue,
Bethlehem, PA. 18018, USA

Autorizado por ANMAT:
Certificado N° PM-1964-03

Importado y Distribuido en la
República Argentina por:
Genomma Laboratories Argentina S.A.
Av. Juan Manuel de Rosas 2969, José León Suárez,
San Martín - Buenos Aires - Argentina

Director Técnico:
Diego Leonardo Bauerberg - Farmacéutico

© Marca Registrada

Para mayor información
llame sin costo al **0800-444-3666**

Item# 3001-2416 rev. 01/12
2HPOINTAEXX1C

Tratamiento de seguimiento

- Mantenga limpia el área tratada.
- Se permite nadar y bañarse.
- No debe tocarse ni rascarse el área tratada.
- De ser necesario, proteja las ampollas con una pasta; no reviente las ampollas.
- Consulte al médico si la sensación de dolor y ardor persiste o si tiene cualquier otra queja.