

Sistema FLEXI

Rehabilitación de paredes con humedades
en sótanos, garajes, lonjas, etc.



Sistema ensayado por el Laboratorio de Certificación
"LABEIN-TECNALIA"
DOCUMENTO Nº B0160-CT-07-SPAN.28.01



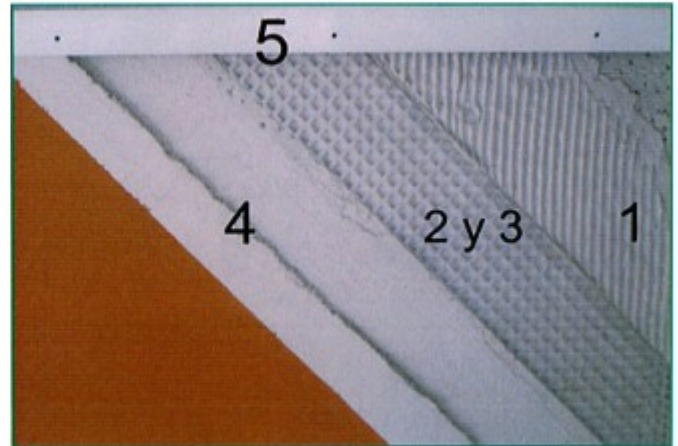
SANCHEZ-PANDO, S.A.
impermeabilizantes
www.sanchezpando.com

Función

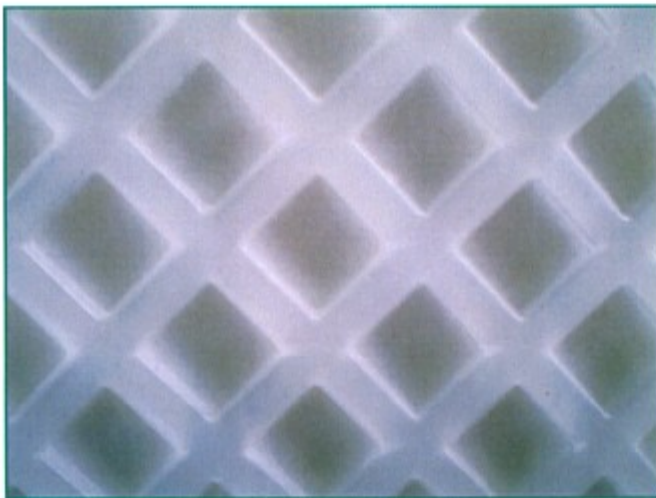
El Sistema Flexi está basado en crear, sobre un paramento que tiene humedades, una cámara de drenaje ventilada sobre la que se puede adherir un nuevo revestimiento.

Componentes del Sistema FLEXI

- 1.- Adhesivo blanco transpirable **PLAKOL**.
- 2.- Lámina drenante **Platon FLEXI**.
- 3.- **Banda autoadhesiva**.
- 4.- Revestimiento blanco de proyección **FLEXIREV**.
- 5.- **Perfil perforado**.



Ventajas del sistema



- Fácil colocación.
- Adherencia total de la lámina al soporte, evitando zonas no adheridas que se forman en los sistemas clavados.
- Ventilación continua del paramento humedecido, consiguiendo que la humedad no aumente e incluso se vaya secando por efecto de la corriente de aire creada.
- Lámina con celdillas con forma de cola de milano, para aumentar el agarre del revestimiento.
- Acabado uniforme del revestimiento - Decorativo -.

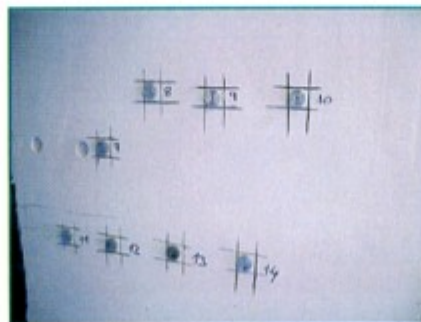
* Nota importante:

Es necesario dejar sin cerrar la cámara de aire del sistema. Tanto en la parte superior como en la inferior hay que dejar 2 cm. libres de la lámina Platon FLEXI para que pueda circular el aire por la cámara de drenaje que hemos creado. Rematar la parte superior e inferior del sistema con perfilera adecuada, rodapié ventilado, rejillas, etc.

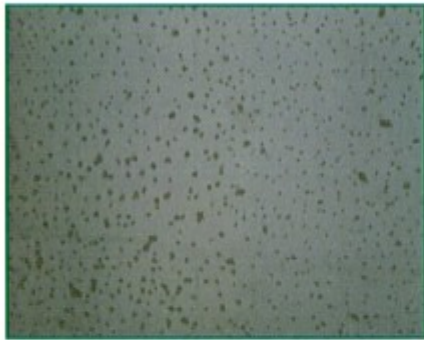
Ensayos de certificación

El **Sistema FLEXI** ha sido ensayado por el Laboratorio de Certificación "LABEIN-TECNALIA".

Tras 12 ensayos realizados, el resultado medio obtenido en la RESISTENCIA A LA ADHESIÓN del revestimiento blanco de proyección **FLEXIREV** y la lámina **Platon FLEXI** ha sido de 0.047 N/mm².



Descripción del sistema y puesta en obra



1. El paramento deberá estar limpio, resistente y saneado. Realizar las acciones pertinentes para que la pared esté en estado óptimo.



2. Aplicación del adhesivo blanco transpirable PLAKOL. (Rdto=5Kg/m² aprox. -ver ficha técnica-) Extender la pasta en la pared **dejando 4 cm. libres de adhesivo tanto en el borde superior como en el inferior de la pared** y regularizar el espesor con una llana dentada fina.



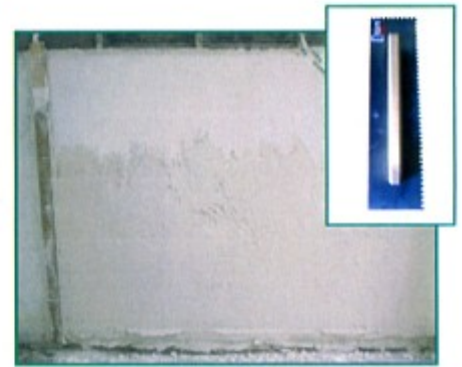
3. Colocación por adherencia del Platon FLEXI. Colocar de forma que sobresalga **2 cm. por encima y por debajo del PLAKOL.** Colocar las láminas (antes de que seque el adhesivo) presionando con fuerza y juntando unas con otras (no sobreponiéndolas).



4. Sellado de las juntas entre láminas con la Banda Autoadhesiva.



5. Aplicación de una capa fina (agarre - ver ficha técnica) de FLEXIREV sobre el Platon FLEXI dejando 2 cm. libres de la lámina tanto en la parte superior como en la inferior. **Proyectar o aplicar a mano** de forma que asegure un buen anclaje al **Platon FLEXI.**



6. Aplicación de una capa gruesa (acabado) de FLEXIREV. (Rdto. de las 2 capas =25 Kg/m²) llegando hasta la misma altura que la primera capa de **FLEXIREV.**



7. Acabado final (talochar, pintar,...). Una vez alcanzado el endurecimiento necesario se procederá al acabado deseado.



8. Colocación de la perfilera perforada para rematar la parte superior e inferior, (perfil perforado, rodapié ventilado, rejillas, ...) de forma que el aire ventile por la pared.

Elaboración de presupuestos

1. Adhesivo blanco transpirable PLAKOL	€/Kg/m ²
2. Lámina drenante Platon FLEXI	€/m ²
3. Banda Autoadhesiva	€/m.l.
4. Revestimiento de proyección FLEXIREV	€/Kg/m ²
5. Perfil perforado (superior e inferior).....	2 x €/m.l.
6. Mano de obra	€/h



Lámina drenante Platon FLEXI



DATOS TECNICOS PLATON FLEXI

Materia Prima	PP
Altura de las celdillas	3 mm
Espesor de la lámina	0,5 mm
Masa nominal	520 g/m ²
Volumen de aire	3,25 l./m ²
Resistencia al vapor de agua	280 m
Dimensiones	Rollos 10m x 1m
Rollos por palet	16 Rollos



SANCHEZ-PANDO, S.A.
impermeabilizantes

www.sanchezpando.com

FABRICA Y OFICINAS GENERALES

Paseo de la Estación, 7 • 48510 VALLE DE TRAPAGA (Vizcaya)

Tel.: 944 920 211 • Fax: 944 923 247

e-mail: comercial@sanchezpando.com

DELEGACION CENTRO

Pol. Ind. Prado Concejil
Calle Platino - Nave, 33
28890 Loeches - MADRID
Tel.: 91 886 21 91
Fax: 91 886 77 42
e-mail: madrid@sanchezpando.com

DELEGACION SUR

Duquesa de Parcent, 10 - 3.º C
29001 MALAGA
Tel.: 952 220 122
Fax: 952 220 122
Móvil: 609 501 372
e-mail: andalucia@sanchezpando.com

DELEGACION NOROESTE

NOSPRA, S.L. - Pol. Ind. I - 13
Camino de La Xacona, 61
33392 Porceyo - Gijón - ASTURIAS
Tel.: 985 167 999 - Fax: 985 167 383
Móvil: 607 081 130
e-mail: nosprasl@nospra.com

PLAKOL

ADHESIVO BLANCO TRANSPIRABLE 25 Kg.

Exclusivamente fabricado para la colocación del PLATON FLEXI en paredes de sótanos, garajes y otras superficies húmedas.

MODO DE EMPLEO

- Mezclar un saco de 25 Kg con 5,5 a 6 litros de agua, evitando la formación de grumos.
- Dejar reposar, aproximadamente, 10 minutos antes de su utilización.
- Extender la pasta en la pared y regularizar el espesor con una llana dentada fina. Antes de que se seque superficialmente, colocar las piezas de PLATON FLEXI presionando con fuerza y juntando una con otra (**no sobreponiéndolas**).
- RENDIMIENTO: 5 Kg/m² aproximadamente.

RECOMENDACIONES

- Aplicar el producto a temperaturas comprendidas entre 5° y 35°.
- Los soportes deben estar limpios de polvo, grasa, pinturas, etc., y ser suficientemente resistentes.
- Es recomendable utilizar guantes y evitar el contacto del producto con los ojos.

ALMACENAMIENTO

- El adhesivo PLAKOL se puede conservar en condiciones óptimas hasta seis meses a partir de su fecha de fabricación, en su envase original y en lugar seco y ventilado.

Se recomienda consultar el folleto técnico del **Sistema Flexi**

Fabricado por: NIF A 48268775

FLEXIREV

REVESTIMIENTO BLANCO DE PROYECCIÓN 25 Kg.

Fabricado para el acabado visto del **Sistema Flexi**

MODO DE EMPLEO

- El revestimiento se puede proyectar con máquina o aplicar a mano. En ambos casos se debe aplicar una capa fina con el objeto de asegurar un buen anclaje en el PLATON FLEXI, para posteriormente aplicar la capa de terminación.
- La capa de revestimiento debe de ser uniforme. Una vez alcanzado el endurecimiento necesario se procede al acabado deseado (fratasado, raspado,...)
- El espesor óptimo debe estar entre 10 y 20 mm. pero en ningún caso, inferior a 10 mm.
- Como el soporte es de baja absorción, el revestimiento tarda en fraguar más que sobre un soporte con mayor porosidad.
- RENDIMIENTO: 25 Kg/m² aproximadamente.

RECOMENDACIONES

- Aplicar el producto a temperaturas comprendidas entre 5° y 35°.
- Es recomendable utilizar guantes y evitar el contacto del producto con los ojos.

ALMACENAMIENTO

- El REVESTIMIENTO se puede conservar en condiciones óptimas hasta seis meses a partir de su fecha de fabricación, en su envase original y en lugar seco y ventilado.

Se recomienda consultar folleto técnico del **Sistema Flexi**

Fabricado por: NIF A 48268775